



บริษัท ทราเวลซี้ด จำกัด

105/12 หมู่ 4 ถนนราชพฤกษ์ ตำบลบางรักน้อย
อำเภอเมือง จ.นนทบุรี 11000

สอบถามข้อมูลโปรแกรมทัวร์ โทร. **02-108-7900**

Email : contact@travelzeed.com

www.travelzeed.com



@travelzeed

INDIA-071

4 สังเวชนียสถาน

เดินทางวันที่ **11 - 17 เม.ย. 2568 (7D 4N)**

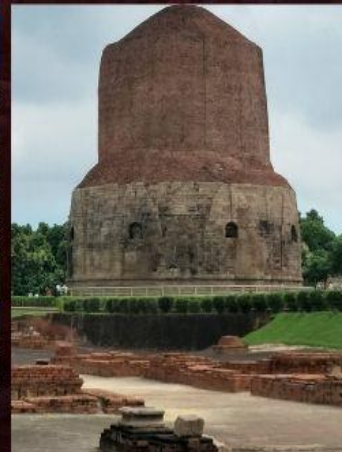
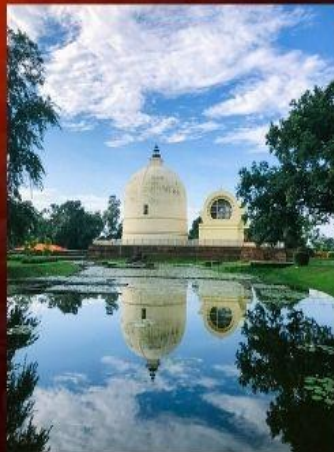
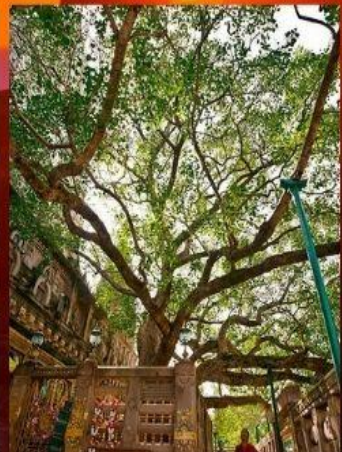
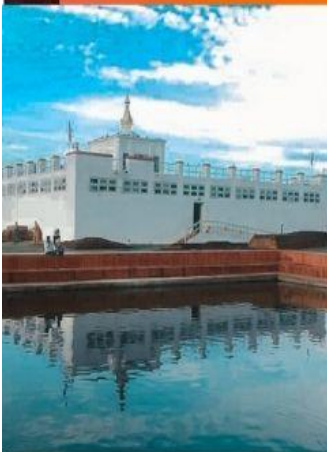


- เที่ยวบิน ครบ ทั้ง 4 สังเว
- อิ่มบุญ และ นอนสบาย : พักโรงแรมทุกคืน
- นำเที่ยวโดย หัวหน้าทัวร์ไทยผู้มากประสบการณ์
- มีพระวิทยากร บรรยาย และ นำสวดมนต์
- อาหารครบ จัดเต็ม และ มีเสริมอาหารไทย
- ร่วมแห่ฉัตรชูธงผ้าห่ม : พระพุทธรูปมฤตยา , เสอาโศก , ศาลาโภชยา
- ร่วมทำบุญทอดผ้าป่า ณ วัดไทย (ประเทศอินเดีย)



33,333.-

*ไม่มีราคาเด็ก **พักเดี่ยวจ่ายเพิ่ม 7,999.-
(ไม่รวมค่า Visa India - Nepal)





บริษัท ทราเวลซี้ด จำกัด

105/12 หมู่ 4 ถนนราชพฤกษ์ ตำบลบางรักน้อย
อำเภอเมือง จ.นนทบุรี 11000

สอบถามข้อมูลโปรแกรมทัวร์ โทร. 02-108-7900

Email : contact@travelzeed.com

www.travelzeed.com



@travelzeed

Flight	Date	Origin	Destination	Departure	Arrival	เวลา
6E1058	Day 2 (เสาร์ 12/4/68)	สุวรรณภูมิ	โกลกัลต้า	02.40 น.	03.50 น.	2 ชั่วโมง 40 นาที
6E713	Day 2 (เสาร์ 12/4/68)	โกลกัลต้า	ปัตนะ	07.15 น.	08.35 น.	1 ชั่วโมง 20 นาที
6E6157	Day 6 (พุธ 16/4/68)	คยา	โกลกัลต้า	16.30 น.	17.30 น.	1 ชั่วโมง 00 นาที
6E1057	Day 6 (พุธ 16/4/68)	โกลกัลต้า	สุวรรณภูมิ	21.30 น.	01.40 น.+1	2 ชั่วโมง 40 นาที

Date	Program	Hotel	B	L	D
Day 1 (ศุกร์ 11/4/68)	สนามบินสุวรรณภูมิ	-	-	-	-
Day 2 (เสาร์ 12/4/68)	สุวรรณภูมิ-โกลกัลต้า-ปัตนะ-เวสาลี-เกสรียา-กุนินารา	OM RESIDENCY	/	/	/
Day 3 (อาทิตย์ 13/4/68)	กุนินารา-ลุมพินี(เนปาล)	BODHI REDSUN	/	/	/
Day 4 (จันทร์ 14/4/68)	ลุมพินี-พาราณสี	TRIDEV	/	/	/
Day 5 (อังคาร 15/4/68)	พาราณสี-สารนารถ-คยา	Ananda	/	/	/
Day 6 (พุธ 16/4/68)	คยา-สนามบินคยา-สนามบินโกลกัลต้า-สนามบินสุวรรณภูมิ	-	/	/	/
Day 7 (พฤหัสบดี 17/4/68)	สนามบินสุวรรณภูมิ	-	-	-	-

Day 1(ศุกร์ 11/4/68) สนามบินสุวรรณภูมิ

- 23.30 น. พร้อมกันที่สนามบินสุวรรณภูมิ อาคารผู้โดยสารขาออก ประตูที่ 10 เคาน์เตอร์ W สายการบิน Indigo เจ้าหน้าที่ให้การต้อนรับพร้อมอำนวยความสะดวกในการเช็คอินเอกสารและสัมภาระกระเป๋าเล็กถือติดตัวขึ้นเครื่องบิน
- กรูณางคนำของมีคม ทุกชนิด เช่น มีดพับ กรรไกรตัดเล็บทุกขนาด ตะไบเล็บ เป็นต้น กรุณาใส่ในกระเป๋าเดินทางใบใหญ่ห้ามนำติดตัวขึ้นเครื่องบิน
 - วัตถุที่เป็นลักษณะของเหลว อาทิ ครีม โลชั่น น้ำหอม ยาสีฟัน เจล สเปรย์ และเหล้า เป็นต้น จะถูกทำการตรวจอย่างละเอียดอีกครั้ง โดยจะอนุญาตให้ไม่เกิน 10 ชิ้น ในบรรจุภัณฑ์ละไม่เกิน 100 ml.

Day 2(เสาร์ 12/4/68) สุวรรณภูมิ-โกลกัลต้า-ปัตนะ-เวสาลี-เกสรียา-กุนินารา

02.40 น. โดยสายการบิน Indigo เที่ยวบินที่ 6E1058 เห็นฟ้าสู่ โกลกัลต้า

03.50 น. เดินทางถึง สนามบิน Netaji Subhash Chandra Bose เมืองโกลกัลต้า ประเทศอินเดีย(เวลาที่อินเดียช้ากว่าบ้านเรา ประมาณ 1.30 ชั่วโมง) นำท่านผ่านพิธีตรวจคนเข้าเมือง และรับสัมภาระ เดินทางสู่สนามบินภายในประเทศ

07.15 น. โดยสายการบิน Indigo เที่ยวบินที่ 6E713 เห็นฟ้าสู่ ปัตนะ

08.35 น. เดินทางถึง สนามบิน Jay Rrakash Narayan เมืองปัตนะ นำท่านขึ้นรถปรับอากาศเดินทางสู่ เวสาลี(ระยะทาง 32 กิโลเมตร ใช้เวลาในการเดินทาง 1.30 ชั่วโมง) รับประทานอาหารเช้า(1)set box เวสาลี สถานที่ทำสังคายนาครั้งที่ 2 หลังจากพุทธปรินิพพาน เมืองหลวงของอาณาจักรวัชชี 1 ใน 6 แคว้นชมพูทวีปในสมัยโบราณ เมืองนี้มีชื่อหลายชื่อ คือ ไพสาลี, เวสาลี และ เมืองนี้เป็นศูนย์กลางการเผยแพร่พุทธศาสนาที่สำคัญแห่งหนึ่ง ชม วัดป่ามหาวัน ชมเสาอโศก



บริษัท ทราเวลซี้ด จำกัด

105/12 หมู่ 4 ถนนราชพฤกษ์ ตำบลบางรักน้อย
อำเภอเมือง จ.นนทบุรี 11000

สอบถามข้อมูลโปรแกรมทัวร์ โทร. 02-108-7900

Email : contact@travelzeed.com

www.travelzeed.com



@travelzeed

เสานี้ต่างจากเสานื่นๆ ที่มักมีสิ่ง 4 ตัวหันหลังชนกัน ที่ถือว่ามีวามสมบูรณที่สุดมีอายุเกือบ 2300 ปีมาแล้ว และงดงามที่สุดของอินเดีย เมืองเวสาลีมีความสำคัญมาตั้งแต่สมัยก่อนพุทธกาล โดยเป็นเมืองหลวงแห่งแคว้นที่มีความเจริญรุ่งเรืองมากแคว้นหนึ่งในบรรดา ๑๖ แคว้นของชมพูทวีป มีการปกครองด้วยระบบสามัคคีธรรมหรือคณาธิปไตยที่สามารถเรียกได้ว่าเป็นการปกครองแบบประชาธิปไตยระบบหนึ่ง คือไม่มีพระมหากษัตริย์เป็นประมุข ทรงอำนาจสิทธิ์ขาด มีแต่ ผู้เป็นประมุขแห่งรัฐซึ่งบริหารงานโดยความเห็นชอบจากรัฐสภา ซึ่งจะประกอบไปด้วยเหล่าสมาชิกจากเจ้าวงศ์ต่างๆ ซึ่งรวม เป็นคณะผู้ครองแคว้น ในคัมภีร์พระพุทธศาสนากล่าวว่เจ้าวงศ์ต่างๆ มีถึง ๘วงศ์ และในจำนวนนี้วงศ์เจ้าลิจฉวีแห่งเวสาลี และวงศ์เจ้าวิเทหะแห่งเมืองมิลิลาเป็นวงศ์ที่มีอิทธิพลที่สุด ในสมัยพุทธกาล พระพุทธเจ้าเคยเสด็จมาที่เวสาลีหลายครั้ง แต่ละครั้งจะทรงประทับที่กุฎาคารศาลาปามหาวันเป็นส่วนใหญ่ พระสูตรหลายพระสูตรเกิดขึ้นที่เมืองแห่งนี้ และที่กุฎาคารศาลา นี้เองที่เป็นที่ๆ พระพุทธองค์ทรงอนุญาตให้พระนางมหาปชาบดีโคตมีเถรี พระน้านางของพระพุทธองค์ พร้อมกับบริวาร สามารถอุปสมบทเป็นภิกษุณีได้เป็นครั้งแรกในโลก และในการเสด็จครั้งสุดท้ายของพระพุทธองค์ พระองค์ได้ทรงรับสวน มะม่วงของนางอัมพปาลี นางคณิกาประจำเมืองเวสาลี ซึ่งนางได้อุทิศถวายเป็นอารามในพระพุทธศาสนา พระพุทธองค์ได้ ทรงจำพรรษาสุดท้ายที่เวฬุคาม และได้ทรงปลงอายุสังขารที่ป่าวาลเจดีย์ และเมื่อหลังพุทธปรินิพพานแล้วได้ ๑๐๐ ปี ได้มีการทำสังคายนาครั้งที่ ๒ ณ วาฬการาม ซึ่งทั้งหมดล้วนอยู่ในเมืองเวสาลี ชมสังฆาราม และป่าวาลเจดีย์ สถานที่ที่พระพุทธองค์ทรงปลงอายุสังขารเป็นครั้งสุดท้าย ต่อจากนั้นอีก 3 เดือน จึงเสด็จดับขันธปรินิพพาน ที่กุสินารา ปัจจุบันเหลือแต่ตอซากเจดีย์ **ชมบริเวณคันธารเจดีย์** เป็นบริเวณที่กษัตริย์ลิจฉวีได้จัดพิธีต้อนรับพระพุทธองค์ ที่เสด็จมาสู่เวสาลี พระเจ้าอโศกมหาราชได้ทรงสร้างเสาหินพระเจ้าอโศกมียอดเสาเป็นรูปสิงห์หมอบขนาดใหญ่เพียงตัวเดียว



12.00 น. รับประทานอาหารกลางวัน(2)

บ่าย เดินทางสู่ **เกสรียาสถูป** หรือ Kesariya Stupa (ระยะทาง 77 กิโลเมตร ใช้เวลาในการเดินทาง 2 ชั่วโมง)เดินทางสู่ กุสินารา(ระยะทาง 122 กิโลเมตร ใช้เวลาในการเดินทาง 3 ชั่วโมง) เกสรียาสถูปไม่เป็นที่รู้จักและไม่เป็นจุดสำหรับจาริกแสวงบุญของชาวพุทธ แต่หลังจากกองโบราณคดีอินเดียได้ขุดค้นเนินดินใหญ่พบพระมหาสถูปโบราณที่มีความเสี้ยนผ่านศูนย์กลางถึง 1,400 ฟุต สูงถึง 51 ฟุต (เดิมอาจสูงถึง 70 ฟุต) ซึ่งทำให้มหาสถูปโบราณที่ค้นพบใหม่นี้กลายเป็นมหาสถูปที่ใหญ่ที่สุดในอินเดีย มีลักษณะคล้ายกับเจดีย์ชเวดากองและพระมหาสถูปบุโรพุทโธ ซึ่งทำให้มีผู้



บริษัท ทราเวลซี้ด จำกัด

105/12 หมู่ 4 ถนนราชพฤกษ์ ตำบลบางรักน้อย
อำเภอเมือง จ.นนทบุรี 11000

สอบถามข้อมูลโปรแกรมทัวร์ โทร. 02-108-7900

Email : contact@travelzeed.com

www.travelzeed.com

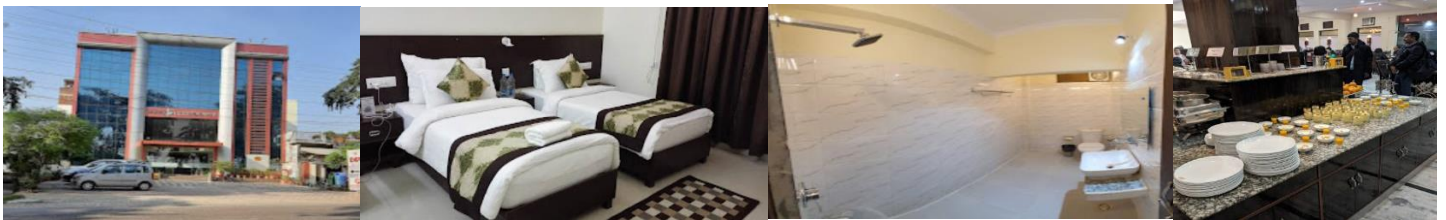


@travelzeed

สันนิษฐานว่าเกสรียาสถูปนี้เป็นต้นแบบของมหาสถูปทั้งสอง โดยเกสรียาสถูปเป็นสถูปเดียวกับที่ปรากฏในบันทึกของพระถังซำจั๋ง ที่เคยจารึกแสวงบุญมายังสถานที่แห่งนี้ ท่านได้กล่าวไว้ว่าสถานที่แห่งนี้เป็นที่ตั้งของพระมหาสถูปที่ประดิษฐานบาตรของพระพุทธองค์ที่พระพุทธเจ้าทรงประทานแก่ชาววิชัยเมืองเวสาลีที่ตามมาส่งเสด็จพระพุทธองค์เป็นครั้งสุดท้าย ก่อนจะเสด็จไปยังเมืองกุสินาราเพื่อเสด็จดับขันธปรินิพพาน

18.00 น. รับประทานอาหารค่ำ(3)ที่ ห้องอาหารของโรงแรม

พัก(N1) OM RESIDENCY HOTEL (กุสินารา) หรือเทียบเท่า ห้องละ 2-3 ท่าน



Day 3(อาทิตย์ 13/4/68) กุสินารา-ลุมพินี



07.00 น. รับประทานอาหารเช้า(4)ที่ ห้องอาหารของโรงแรม

08.00 น. ชม **ปรินิพพานสถูปหรือศาลาโนทยาน** นมัสการสถานที่พระพุทธองค์ทรงดับขันธปรินิพพาน ต่อมาพระเจ้าอโศกมหาราชได้สร้างสถูปไว้เป็นรูปทรงกลม มีขนาดใหญ่มาก มียอดแหลมคล้ายฉัตร 3 ชั้น ซึ่งปรินิพพานนี้อยู่ด้านหลังปรินิพพานวิหาร **ชมปรินิพพานวิหาร** เป็นวิหารที่สร้างในสมัยพระเจ้าอโศกมหาราชภายในวิหารประดิษฐานพระพุทธรูปหินแกะสลักปางปรินิพพาน **ชมมกุฏพันธเจดีย์**นมัสการสถานที่ถวายพระเพลิง พระบรมศพของสมเด็จพระบรมศาสดา ลักษณะเป็นเจดีย์อัฐแฉกเก้าเรียงเป็นชั้นๆมีขนาดใหญ่มาก

12.00 น. รับประทานอาหารกลางวัน(5)



บริษัท ทราเวลซี้ด จำกัด

105/12 หมู่ 4 ถนนราชพฤกษ์ ตำบลบางรักน้อย

อำเภอเมือง จ.นนทบุรี 11000

สอบถามข้อมูลโปรแกรมทัวร์ โทร. 02-108-7900

Email : contact@travelzeed.com

www.travelzeed.com



@travelzeed

บ่าย นำท่านเดินทางสู่ ลุมพินี สถานที่ประสูติพระพุทธองค์ ขณะที่ยังดำรงเป็นเจ้าชายสิทธัตถะ (ระยะทาง 150 กิโลเมตร ใช้เวลาเดินทางประมาณ 5 ชั่วโมง) ระหว่างทางแวะวัดไทย 960 ผ่านด่านชายแดนโซโนรี เดินทางสู่ ประเทศเนปาล
19.00 น. รับประทานอาหารค่ำ(6)ที่ ห้องอาหารของโรงแรม

พัก(N2) **Bodhi Redsun Shinee Premiere HOTEL (ลุมพินี)หรือเทียบเท่า** ห้องละ 2-3 ท่าน



Day 4(จันทร์ 14/4/68) ลุมพินี-พาราณสี



07.00 น. รับประทานอาหารเช้า(7)ที่ ห้องอาหารของโรงแรม

08.00 น. นำท่านชม **วิหารมายาเทวี** สร้างขึ้นเพื่อเป็นอนุสรณ์แก่พระนางสิริมหามายา พระพุทธมารดา **ชมภาพหินแกะสลักขนาดใหญ่** เป็นรูปพระนางสิริมหามายาเทวี ทรงใช้พระหัตถ์เบื้องขวาจับกิ่งสาละไว้ ทรงประสูติพระราชกุมารสิทธัตถะ พระกุมารซึ่งเพิ่งประสูติออกมา กำลังประทับยืน มีดอกบัวบานรองรับพระบาทและรอบๆพระเศียรมีรัศมีปรากฏอยู่ ชมสระน้ำที่สร้างพระวรกาย ชมเสาหินพระเจ้าโสภณ สถานที่ประสูติ ตั้งอยู่กึ่งกลางระหว่างกรุงกบิลพัสดุ์กับกรุงเทวทหะปัจจุบันเสาหินพระเจ้าโสภณนี้ไม่มีหัวเสาแม้แต่เสาเล็กๆ และบนตัวเสายังคงมีการจารึกเป็นอักษรพราหมี 5 บรรทัด ตักการะ องค์พระพุทธเจ้าน้อย

12.00 น. รับประทานอาหารกลางวัน(8)

บ่าย เดินทางสู่ **พาราณสี** เป็นเมืองหลวงของแคว้นกาสิ เป็นเมืองที่เจริญรุ่งเรืองมากที่สุดแห่งหนึ่งตั้งแต่ สมัยก่อนพุทธกาล (ระยะทาง 325 กิโลเมตร ใช้เวลาในการเดินทาง 9 ชั่วโมง)

ค่ำ รับประทานอาหารค่ำ(9)ที่ ห้องอาหารของโรงแรม

พัก (N3) **TRIDEV HOTEL หรือเทียบเท่า (พาราณสี)** ห้องละ 2-3 ท่าน

บริษัท ทราเวลซี้ด จำกัด

105/12 หมู่ 4 ถนนราชพฤกษ์ ตำบลบางรักน้อย
อำเภอเมือง จ.นนทบุรี 11000

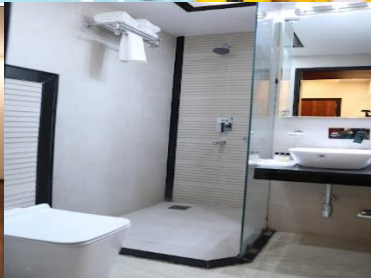
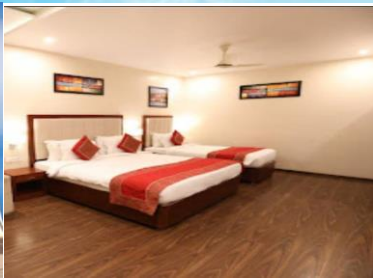
สอบถามข้อมูลโปรแกรมทัวร์ โทร. 02-108-7900

Email : contact@travelzeed.com

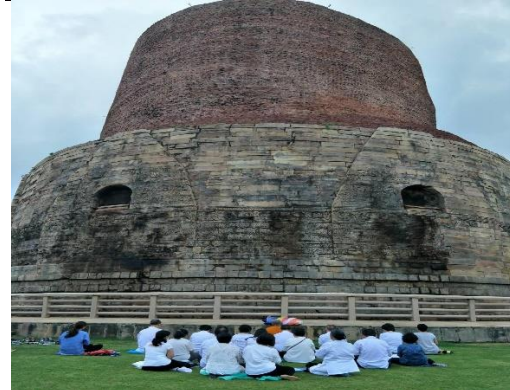
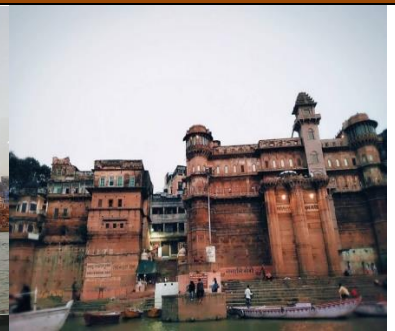
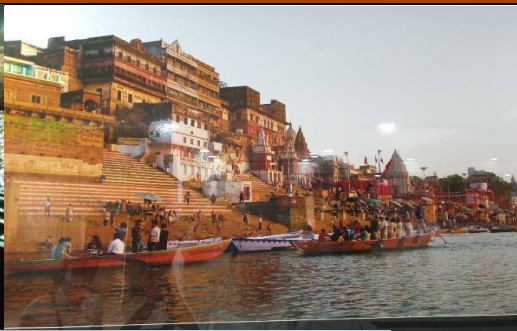
www.travelzeed.com



@travelzeed



Day 5 (อังคาร 15/4/68) พาราณสี-พุทธคยา



07.00 น. รับประทานอาหารเช้า(10)ที่ ห้องอาหารของโรงแรม

05.00 น. นำท่านล่องแม่น้ำคงคา ชมพิธีการอาบน้ำล้างบาปของชาวฮินดู ชมท่าเผาศพวันไฟไม่เคยดับ ชมพระอาทิตย์ขึ้นพร้อมมอริชฐานของมาต่อพระแม่คงคา **** ขอสงวนสิทธิ์ปรับเปลี่ยนโปรแกรม กรณีที่ไม่สามารถล่องเรือได้****แล้วเดินทางสู่ สารนาถ(ระยะทาง 12 กิโลเมตร ใช้เวลาในการเดินทาง 40 นาที) ชม รัมเมกขสถูป สถานที่พระพุทธรองค์ทรงแสดงปฐมเทศนา ในวันเพ็ญขึ้น 15 ค่ำ เดือน 8 ก่อน พุทธศักราช 45 ปี อันเป็นวันอาสาฬหบูชา ชมมุลคันธกุฎิ,รัมเมกขสถูป, ชม พิพิธภัณฑ์สารนาถ ภายในมีหีบเสาศอโคก มีหีบสิ่งห้อยอยู่ 4 หีบ และชม พระพุทธรูปที่สวยงามที่สุดคือพระปางปฐมเทศนา

12.00 น. รับประทานอาหารกลางวัน(11)



บริษัท ทราเวลซี้ด จำกัด

105/12 หมู่ 4 ถนนราชพฤกษ์ ตำบลบางรักน้อย
อำเภอเมือง จ.นนทบุรี 11000

สอบถามข้อมูลโปรแกรมทัวร์ โทร. 02-108-7900

Email : contact@travelzeed.com

www.travelzeed.com



@travelzeed



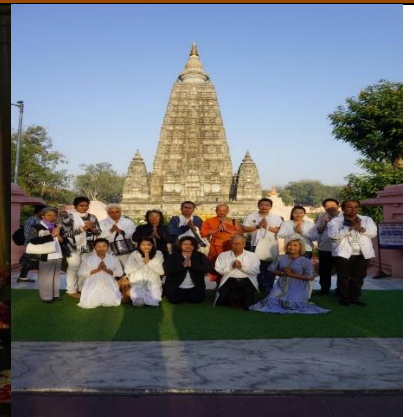
บ่าย ออกเดินทางสู่ อยุธยา (ระยะทาง 250 กิโลเมตรใช้เวลาในการเดินทาง 6 ชั่วโมง) ถ้ามีเวลานำท่านชม วัดพุทธรณานาชาติ เช่น วัดทิเบต วัดญี่ปุ่น วัดภูฐาน และวัดไทย ซึ่งแต่ละวัดมีความงดงามที่ต่างกันไป

19.00 น. รับประทานอาหารค่ำ(12)ที่ ห้องอาหารของโรงแรม

พัก (N4) Bodhgaya Regency HOTEL หรือเทียบเท่า (อยุธยา) ห้องละ 2-3 ท่าน



Day 6(พุธ 16/4/68) พุทธคยา



06.00 น. รับประทานอาหารเช้า(13)ที่ ห้องอาหารของโรงแรม

นำท่านนมัสการ **สถูปพุทธคยา** ทรงศิขระที่ได้รับการบูรณะใหม่ภายในประดิษฐานพระพุทธรูป “พระพุทธรเมตตา” ปางมาร วิชัย แล้ว สักการะ ดันศรีเมหาโพธิ์ที่พระพุทธเจ้าบำเพ็ญเพียรจนตรัสรู้ สมโพธิญาณ ชม **สถูปมหาสถาน** สถานที่พระพุทธเจ้าเสวยวิมุตติสุขหลังจากตรัสรู้แล้วเจ็ดแห่ง แห่งละสัปดาห์รอบๆ พุทธคยาเพื่อทบทวนความรู้ก่อนที่จะเสด็จออกสั่งสอนผู้คน อันประกอบไปด้วย

1.เสด็จประทับบนพระแท่นวัชรอาสน์ได้ดันศรีเมหาโพธิ์ พร้อมเสวย วิมุตติสุข ตลอด ๗ วัน ในสัปดาห์ที่ ๑

บริษัท ทราเวลซีกด์ จำกัด105/12 หมู่ 4 ถนนราชพฤกษ์ ตำบลบางรักน้อย
อำเภอเมือง จ.นนทบุรี 11000

สอบถามข้อมูลโปรแกรมทัวร์ โทร. 02-108-7900

Email : contact@travelzeed.com

www.travelzeed.com



@travelzeed

- 2.เสด็จประทับ ณ อนิมิสเจดีย์ ทรงยื่นจ้องพระเนตรดูต้นศรีมหาโพธิ์โดยมิได้กระพริบพระเนตรตลอด ๗ วัน ในสัปดาห์ที่ ๒
- 3.เสด็จประทับ ณ รัตนจงกรมเจดีย์ ทรงนิมิตจงกรมขึ้น แล้วเสด็จจงกรมเป็นเวลา ๗ วัน ในสัปดาห์ที่ ๓
- 4.เสด็จประทับ ณ รัตนฆรเจดีย์ โดยเสด็จไปทางทิศตะวันออกเฉียงเหนือของต้นศรีมหาโพธิ์และประทับนั่งขัดสมาธิในเรือนแก้วซึ่งเทวดานิรมิตรถวาย ทรงพิจารณาพระอภิธรรม๗ วัน ในสัปดาห์ที่ ๔
- 5.เสด็จไปประทับนั่งขัดสมาธิใต้ต้นไทร อชปาลนิโครธ ซึ่งเป็นที่พักของคนเลี้ยงแกะ ในสัปดาห์ที่ ๕
- 6.เสด็จไปประทับนั่งขัดสมาธิใต้ต้นจิกมุจลินทร์ ไปทางทิศตะวันออกเฉียงใต้ของต้นศรีมหาโพธิ์ในสัปดาห์ที่ ๖
- 7.เสด็จไปประทับใต้ต้นเกศราชายตนะ ประทับนั่งเสวยวิมุตติสุขตลอด ๗ วัน

นำท่านชม พระมหาโพธิ์เจดีย์(Mahabodhi Temple) อนุสรณ์สถานแห่งการตรัสรู้ของพระสัมมาสัมพุทธเจ้า ภายใน ประดิษฐานพระพุทธรูปพระพุทธรูปที่รอดจากการถูกทำลายจากพระเจ้าศางกา พระพุทธรูปองค์นี้เป็นพระพุทธรูปปางมารวิชัยแบบศิลปะปาละ เป็นที่เคารพศรัทธาของชาวพุทธทั่วโลก จากนั้นนำท่านชมศิลปะอินเดียสมัยพระเจ้าอโศกอายุกว่า ๒,๒๐๐ ปี ชมเสาศระเจ้าอโศกที่ทรงให้สร้างเพื่อประกาศศาสนาและถวายเป็นพุทธบูชาแก่สังฆเวชนียสถาน ชมประตูโทरणะที่ สลัก เรื่องราวเกี่ยวกับพุทธประวัติ แล้วชมสลูปลและภาพสลักอดีตพระพุทธรูปศิลปะสมัยปาละอายุราว ๑,๒๐๐ ปี “สมัยปาละ เป็นช่วงที่พุทธศาสนารุ่งเรืองแผ่ขยายอยู่ในอินเดียภาคเหนือ โดยมีศูนย์กลางอยู่ที่มหาวิทยาลัยนาลันทา รัฐพิหารตาม หลักฐานการบันทึกจดหมายเหตุการเดินทางมาสืบทอดพุทธศาสนาของหลวงจีนเหียนจั้ง (พระถังซำจั๋ง) และหลวงจีนอ้อจิง จากประเทศจีน”

รับประทานอาหารกลางวัน(14)



บ่าย นำท่านชม บ้านนางสุชาดา เป็นธิดาของ เสนิยะ (เสนานิกุมภี) ผู้มีทรัพย์ซึ่งเป็นนายใหญ่แห่งชาวบ้านเสนานิคม ตำบลอรุเวลา เมื่ออายุย่างเข้าสู่วัยสาวงามได้ทำพิธีบวงสรวงต่อเทพดาที่สิงสถิต ณ ต้นไทรใหญ่ต้นหนึ่งใกล้บ้านของนาง โดยได้ตั้งปณิธานความปรารถนาไว้ 2 ประการ คือ 1.ขอให้ข้าพเจ้าได้สามีที่มีบุญ มีทรัพย์สมบัติ และมีชาติสกุลเสมอกัน 2.ขอให้ข้าพเจ้ามีบุตรคนแรกเป็นชาย เมื่อความปรารถนาสำเร็จสมบูรณ์ นางได้ทำพิธีกรรมบวงสรวงสังเวยเทพดาด้วยข้าวมธุปายาส ในวันขึ้น ๑๕ ค่ำ เดือน ๖ ชมวิม วิมสองฝั่ง แม่น้ำนเรศวรฯ แม่น้ำสำคัญในพุทธประวัติ ชาวบ้านแถบนั้นเรียกว่า “ลิลัจฉัน” มาจากคำสันสกฤตว่า “ไนยรัญจนะ” แปลว่า แม่น้ำที่มีสีใสสะอาด แม่น้ำทั้งสายกว้างราว ๑ กิโลเมตร ในสมัยพุทธกาล แม่น้ำนเรศวรฯ ไหลผ่านแคว้นมคธ ณ ตำบลอรุเวลาเสนานิคม ซึ่ง



บริษัท ทราเวลซี้ด จำกัด

105/12 หมู่ 4 ถนนราชพฤกษ์ ตำบลบางรักน้อย
อำเภอเมือง จ.นนทบุรี 11000

สอบถามข้อมูลโปรแกรมทัวร์ โทร. 02-108-7900

Email : contact@travelzeed.com

www.travelzeed.com



@travelzeed

ตั้งอยู่บนลุ่มแม่น้ำเนรัญชรา อันเป็นภูมิสถานที่สงบน่ารื่นรมย์ พระมหาบุรุษทรงเลือกที่แห่งนี้เป็นที่บำเพ็ญเพียร ทรงประทับอยู่ ณ ที่นี้ นานถึง ๖ ปี พระมหาบุรุษทรงบำเพ็ญทุกรกิริยาและเปลี่ยนมาทรงดำเนินในมัชฌิมาปฏิปทา จนได้ตรัสรู้อนุตรสัมมาสัมโพธิญาณภายใต้ต้นพระศรีมหาโพธิ ณ ริมฝั่งแม่น้ำเนรัญชราแห่งนี้ แล้วเดินทางสู่ สนามบินคยา

16.30 น. โดยสายการบิน Indigo เที่ยวบิน 6E6157 เหนินฟ้าสู่ สนามบินโกลด์ค้ำ

17.30 น. เดินทางถึง สนามบิน Netaji Subhash Chandra Bose โกลด์ค้ำ นำท่านเปลี่ยนเครื่องเดินทางกลับ สนามบินสุวรรณภูมิ รับประทานอาหารค่ำ(15)set box ภายในสนามบินโกลด์ค้ำ

21.30 น. โดยสายการบิน Indigo เที่ยวบิน 6E1057 เหนินฟ้าสู่ สนามบินสุวรรณภูมิ

Day 7(พฤหัสบดี 17/4/68)

สนามบินสุวรรณภูมิ

01.40 น. เดินทางถึง สนามบินสุวรรณภูมิ โดยสวัสดิภาพ.....



หมายเหตุ :

- เวลาที่ปรากฏในโปรแกรมกับการปฏิบัติจริงอาจแตกต่างกันเล็กน้อย ขอให้ท่านรับทราบคำแนะนำการเปลี่ยนแปลงการนัดหมายเวลาในการทำกิจกรรมอีกครั้งจากหัวหน้าทัวร์
- บริษัทอาจทำการเปลี่ยนแปลงรายการ ได้ตามความจำเป็นและเหมาะสม แต่จะยึดผลประโยชน์ของลูกค้าเป็นสำคัญ ทั้งนี้ ขึ้นอยู่กับสถานะของสายการบิน โรงแรมที่พัก ภูมิอากาศ ภัยธรรมชาติ การนัดหยุดงานฯลฯ ตลอดจนสถานะทาง เศรษฐกิจและสถานการณ์ทางการเมืองภายใน อันเป็นสาเหตุให้ต้องเลื่อนการเดินทางหรือไม่สามารถจัดพาคณะท่องเที่ยว ได้ตามรายการ

อัตราค่าบริการ

วันเดินทาง (7D 4N)	ราคาผู้ใหญ่	พักเดี่ยว
11 – 17 เมษายน 2568	33,333	7,999



บริษัท ทราเวลซี้ด จำกัด

105/12 หมู่ 4 ถนนราชพฤกษ์ ตำบลบางรักน้อย
อำเภอเมือง จ.นนทบุรี 11000

สอบถามข้อมูลโปรแกรมทัวร์ โทร. 02-108-7900

Email : contact@travelzeed.com

www.travelzeed.com



@travelzeed

ค่าธรรมเนียม

* ชำระเงินมัดจำ ท่านละ 20,000 บาท หลังจากจองภายใน 2 วัน พร้อมภาพถ่ายหน้าพาสสปอร์ต+แจ้งอาหารที่แพ้

** ส่วนที่เหลือชำระทั้งหมดก่อนเดินทาง 20 วัน

*** ในกรณีที่ท่านโอนเงินจากต่างจังหวัด อัตราดังกล่าวเป็นอัตราสุทธิ ไม่รวมค่าธรรมเนียมและค่าบริการของธนาคาร ค่ะ***

อัตราค่าบริการรวม

- ✓ ตัวโดยสารเครื่องบินชั้นประหยัดเส้นทาง โดยสายการบินอินดิโก้ (น้ำหนักโหลด 20 กก.1ชิ้น , น้ำหนักถือขึ้นเครื่อง 7 กก.1ชิ้น)
- ✓ ค่าภาษีสนามบิน ค่าประกันสายการบินและภาษีน้ำมันของสายการบิน
- ✓ ค่าโรงแรมที่พัก ตามที่ระบุในรายการหรือเทียบเท่า (2-3 ท่านต่อหนึ่งห้อง)
- ✓ ค่าเข้าชมสถานที่ท่องเที่ยวต่างๆ ตามรายการระบุ
- ✓ ค่าอาหารทุกมื้อตามรายการที่ระบุ
- ✓ ค่ารถรับส่งและระหว่างการเดินทางตามรายการระบุ
- ✓ ค่าหัวหน้าทัวร์ ไกด์ท้องถิ่น พระวิทยากร
- ✓ ค่าประกันภัยการเดินทาง วงเงิน 1,000,000 บาท ต่อท่าน (วงเงินรักษาพยาบาลเงินไม่เกิน 500,000 บาท) แต่ทั้งนี้ขอมอบอยู่ในข้อจำกัดที่มีการตกลงไว้กับบริษัทประกันชีวิต

อัตราค่าบริการไม่รวม

- ค่าจัดทำหนังสือเดินทาง (PASSPORT) และค่าทำใบอนุญาตที่กลับเข้าประเทศของคนต่างชาติ หรือ คนต่างด้าว
- ค่าใช้จ่ายอื่นๆ นอกเหนือจากที่ระบุไว้ในรายการและค่าใช้จ่ายส่วนตัวต่างๆ เช่น ค่าโทรศัพท์ ค่าซักรีด ฯลฯ
- ค่าธรรมเนียมน้ำมันของสายการบิน (ถ้ามี)
- ค่าทำเอกสารผู้ถือต่างด้าว / ค่าวีซ่าที่มีค่าธรรมเนียมแพงกว่าหนังสือเดินทางไทย
- ค่าภาษีหัก ณ ที่จ่าย 3% ภาษีมูลค่าเพิ่ม 7% (กรณีออกไปกำกับภาษี)
- ค่าน้ำหนักเกินพิกัดตามสายการบินกำหนด
- ค่าทิปไกด์ท้องถิ่น+ผู้ช่วย พนักงานขับรถ+ผู้ช่วย เจ้าหน้าที่ประจำสถานที่ต่างๆ , ท่านละ 2,000 บาท , (หัวหน้าทัวร์ไทยแล้วแต่ความพอใจของลูกค้า ซึ่งมาตรฐาน ขึ้นตัววันละ 100 บาท)
- ค่าบริการทำ Visa 2 ประเทศ (อินเดีย และ เนปาล) สำหรับหนังสือเดินทางไทย เล่มละ 3,300 บาท
E-Visa India 30 Day (พาสไทยเล่มแดง) (แกรมสังเวใช้ครั้งเดียวจบ เพราะถือว่า เข้า-ออกประเทศอินเดียแล้ว 2 ครั้ง
Visa เนปาล 15 Day (พาสไทยเล่มแดง) (แกรมสังเวใช้ครั้งเดียวจบ)
- กรณีมีวีซ่าอินเดียแล้ว ทำแต่วีซ่าเนปาล อย่างเดียว ราคา 1,500 บาท/เล่ม (ราคาอาจมีการเปลี่ยนแปลงขึ้นอยู่กับสถานการณ์)
*หมายเหตุ : พาสภิกษุ หรือ พาสต่างชาติ (โปรดสอบถาม)



บริษัท ทราเวลซี้ด จำกัด

105/12 หมู่ 4 ถนนราชพฤกษ์ ตำบลบางรักน้อย
อำเภอเมือง จ.นนทบุรี 11000

สอบถามข้อมูลโปรแกรมทัวร์ โทร. 02-108-7900

Email : contact@travelzeed.com

www.travelzeed.com



@travelzeed

เงื่อนไขการให้บริการ (ที่ท่านควรทราบก่อนสำรองที่นั่ง)

- * กรณียกเลิกก่อนการเดินทาง 30 วันขึ้นไป ****เฉพาะช่วงที่ไม่ใช่เทศกาลหรือวันหยุดยาว**** คืนเงินทั้งหมด
- * กรณียกเลิกก่อนการเดินทาง 30 วัน ****เฉพาะช่วงเทศกาลหรือวันหยุดยาว**** เก็บค่าใช้จ่ายที่เกิดขึ้นจริงทั้งหมด
- * กรณียกเลิกก่อนการเดินทาง 20 วัน เก็บค่าใช้จ่าย 50% ของราคาทัวร์
- * กรณียกเลิกก่อนการเดินทาง 7 วัน เก็บค่าใช้จ่าย 100% ของราคาทัวร์

**** (ยกเว้น กรุ๊ปที่มีการการันตีค่ามัดจำกับสายการบิน หรือ ได้มีการออกตั๋วเครื่องบินแล้ว หรือ กรุ๊ปที่มีการการันตีค่ามัดจำที่พัก โดยตรง หรือ โดยการผ่านตัวแทนในประเทศ หรือต่างประเทศ จะไม่สามารถขอคืนเงินได้) ****

เงื่อนไขการให้บริการต่างๆ

- บริษัทฯ ขอสงวนสิทธิ์การเปลี่ยนแปลง โปรแกรม ราคา และเงื่อนไขทั้งหมดโดยมีต้องแจ้งให้ทราบล่วงหน้า
- บริษัทฯ มีสิทธิ์ที่จะเปลี่ยนแปลงรายละเอียดบางประการในทัวร์นี้ เมื่อเกิดเหตุสุดวิสัยจนไม่อาจแก้ไขได้
- รายการอาจมีการเปลี่ยนแปลงตามความเหมาะสม เนื่องจากความล่าช้าของสายการบิน โรงแรมที่พักในต่างประเทศ เหตุการณ์ทางการเมือง และภัยธรรมชาติ ฯลฯ ที่อยู่นอกเหนือการควบคุมของทางบริษัทฯ หรือ ค่าใช้จ่ายเพิ่มเติมที่เกิดขึ้นทางตรง หรือทางอ้อม เช่น การเจ็บป่วย การถูกทำร้าย การสูญหาย ความล่าช้า หรือ จากอุบัติเหตุต่างๆ ทั้งนี้ บริษัทฯ จะคำนึงถึงความปลอดภัยและความสะดวกของผู้เดินทางเป็นสำคัญ
- บริษัทฯ จะไม่รับผิดชอบในกรณีที่กองตรวจคนเข้าเมืองห้ามผู้เดินทางเข้าประเทศเนื่องจากมีสิ่งผิดกฎหมายหรือสิ่งของห้ามนำเข้าประเทศเอกสารเดินทางไม่ถูกต้องหรือความประพฤติส่อไปในทางเสื่อมเสียหรือด้วยเหตุผลใดๆ ก็ตามที่กองตรวจคนเข้าเมืองพิจารณาแล้ว ทางบริษัทฯ ไม่อาจคืนเงินให้ท่านได้ ไม่ว่าจำนวนทั้งหมด หรือ บางส่วน
- รายการนี้เป็นเพียงข้อเสนอที่ต้องได้รับการยืนยันจากบริษัทฯ อีกครั้งหนึ่งหลังจากได้สำรองที่นั่งบนเครื่องและ โรงแรมที่พักในต่างประเทศเป็นที่เรียบร้อย แต่อย่างไรก็ตามรายการนี้อาจเปลี่ยนแปลงได้ตามความเหมาะสม
- บริษัทฯ จะไม่รับผิดชอบในกรณีที่กองตรวจคนเข้าเมืองของประเทศไทย งดออกเอกสารเข้าเมืองให้กับชาวต่างชาติ หรือ คนต่างด้าวที่พำนักอยู่ในประเทศไทย
- บริษัทฯ ขอสงวนสิทธิ์ที่จะเลื่อนการเดินทางในกรณีที่มีผู้ร่วมคณะไม่ถึง 16 ท่าน (หรือตามที่ตกลงไว้กับบริษัทฯ)
- การไม่รับประทานอาหารเช้าบางมื้อไม่เที่ยวตามรายการไม่สามารถขอหักค่าบริการคืนได้ เพราะการชำระค่าทัวร์เป็นไปในลักษณะเหมาจ่าย
- ตั๋วเครื่องบินเมื่อออกตั๋วแล้วไม่สามารถ Refund ได้ทุกกรณี โดยเงื่อนไขของสายการบิน
-

อ่านหมายเหตุให้ละเอียดทั้ง 7 ข้อ

1. บริษัทฯ ขอสงวนสิทธิ์ที่จะไม่รับผิดชอบต่อค่าชดเชยความเสียหาย ไม่ว่ากรณีที่กองตรวจคนเข้าเมืองของไทยไม่อนุญาตให้เดินทางออกหรือกองตรวจคนเข้าเมืองของแต่ละประเทศไม่อนุญาตให้เข้าเมือง
2. บริษัทฯ ขอสงวนสิทธิ์ในการที่จะไม่รับผิดชอบต่อค่าชดเชยความเสียหาย อันเกิดจากเหตุสุดวิสัยที่ทางบริษัทฯ ไม่สามารถควบคุมได้ เช่น การนัดหยุดงาน, จลาจล, การล่าช้าหรือยกเลิกของเที่ยวบิน
3. บริษัทฯ ขอสงวนสิทธิ์ในการเปลี่ยนแปลงโปรแกรมรายการท่องเที่ยว โดยไม่ต้องแจ้งให้ทราบล่วงหน้า
4. บริษัทฯ ขอสงวนสิทธิ์ในการเปลี่ยนแปลงอัตราค่าบริการ โดยไม่ต้องแจ้งให้ทราบล่วงหน้า
5. การไม่รับประทานอาหารเช้าบางมื้อไม่เที่ยวตามรายการไม่สามารถขอหักค่าบริการคืนได้ เพราะการชำระค่าทัวร์เป็นไปในลักษณะเหมาจ่าย



บริษัท ทราเวลซี้ด จำกัด

105/12 หมู่ 4 ถนนราชพฤกษ์ ตำบลบางรักน้อย
อำเภอเมือง จ.นนทบุรี 11000

สอบถามข้อมูลโปรแกรมทัวร์ โทร. 02-108-7900

Email : contact@travelzeed.com

www.travelzeed.com



@travelzeed

ลักษณะเหมาจ่าย

6. ตัวเครื่องบินเมื่อออกตัวแล้วไม่สามารถ Refund ได้ทุกกรณี โดยเงื่อนไขของสายการบินกำหนด

7. กรณีที่คณะไม่ครบจำนวน 15 ท่าน ทางบริษัทฯ สงวนสิทธิ์ในการงดออกเดินทางโดยทางบริษัทฯ จะแจ้งให้ท่านทราบล่วงหน้า 14 วันก่อนการเดินทาง

ในกรณีที่ลูกค้าต้องออกตัวโดยสารภายในประเทศ กรุณาติดต่อเจ้าหน้าที่ของบริษัทฯ ก่อนทุกครั้ง

มิฉะนั้นทางบริษัทฯ จะไม่ขอรับผิดชอบค่าใช้จ่ายใดๆ ทั้งสิ้น

ข้อมูลเพิ่มเติมเรื่องโรงแรมที่พัก

เนื่องจากการวางแผนห้องพักของแต่ละโรงแรมแตกต่างกัน จึงอาจทำให้ห้องพักแบบห้องเดี่ยว (Single) และห้องคู่ (Twin/Double) และห้องพักแบบ 3 ท่าน/3 เตียง (Triple Room) ห้องพักอาจจะไม่ติดกัน

ข้อความซึ่งถือเป็นสาระสำหรับท่านผู้มีเกียรติซึ่งร่วมเดินทาง

ทางบริษัทฯ เป็นตัวแทนในการจัดนำสัมมนา และการเดินทางที่มีความชำนาญ โดยจัดหาโรงแรมที่พัก อาหาร ยานพาหนะและสถานที่ท่องเที่ยวพร้อมทั้งการสัมมนา คุณาน เพื่อความสะดวกสบาย และเกิดประโยชน์สูงสุดในการเดินทาง ทั้งนี้ทางบริษัทฯ ไม่สามารถรับผิดชอบในอุบัติเหตุหรือความเสียหายที่เกิดจากโรงแรมที่พัก ยานพาหนะ, อันเนื่องมาจากอุบัติเหตุรวมถึงภัยธรรมชาติ, โจรกรรม, วินาศกรรม, อัคคีภัย, การผลงงาน, การจลาจล, สงครามการเมือง, การผันผวนของอัตราแลกเปลี่ยนเงินตรา ระหว่างประเทศ, การนัดหยุดงาน, ความล่าช้าของเที่ยวบิน, สายการบินเรือ, รถไฟ, พาหนะท้องถิ่น, ตลอดจนการถูกปฏิเสธออกวีซ่าจากกงสุล และ / หรือ ส่วนงานที่เกี่ยวข้องกับสถานเอกอัครราชทูต รวมถึงผู้มีอำนาจทำการแทนประจำประเทศไทย (โดยไม่จำเป็นต้องแสดงเหตุผล เนื่องจากเป็นสิทธิพิเศษทางการทูต) ซึ่งอยู่เหนือการควบคุมของบริษัทฯ หมายรวมถึงในระหว่างการเดินทางท่องเที่ยวทั้งใน หรือ ต่างประเทศ แต่ทางบริษัทฯ มีความคุ้มครอง และประกันอุบัติเหตุ ตามเงื่อนไขที่บริษัทฯ ที่รับประกันในกรณีที่ผู้ร่วมเดินทางถูกปฏิเสธ โดยเจ้าหน้าที่ตรวจคนเข้าเมืองของประเทศไทย และ/หรือ ต่างประเทศ มิให้เดินทางออก หรือ เข้าประเทศ เนื่องจากความประพฤติ พฤติกรรมของผู้เดินทาง ไม่ปฏิบัติตามกฎระเบียบด้านการควบคุมโรคติดต่อเฉพาะพื้นที่ที่มีการปลอมแปลงเอกสารเพื่อการเดินทาง รวมถึงมีสิ่งผิดกฎหมาย บริษัทฯ จะไม่คืนค่าใช้จ่ายใดๆ รายละเอียดด้านการเดินทาง อาจมีการเปลี่ยนแปลงได้ตามความจำเป็น หรือเพื่อความเหมาะสมทั้งปวง โดยมีต้องแจ้งให้ทราบล่วงหน้า ทั้งนี้การขอสงวนสิทธิ์ดังกล่าว บริษัทฯ จะยึดถือและคำนึงถึงผลประโยชน์ตลอดจนความปลอดภัยของท่านผู้มีเกียรติ ซึ่งร่วมเดินทางเป็นสิ่งสำคัญ

REMARK

-ในกรณีที่ท่านจะใช้หนังสือเดินทางราชการ (เล่มสีน้ำเงิน) เดินทางกับคณะ บริษัทฯ สงวนสิทธิ์ที่จะไม่รับผิดชอบ หากท่านถูกปฏิเสธการเข้าหรือออกนอกประเทศใดประเทศหนึ่ง เพราะโดยปกตินักท่องเที่ยวใช้หนังสือเดินทางบุคคลธรรมดา (เล่มสีเขียว)

-สถานทูตเก็บค่าธรรมเนียมวีซ่าและไม่คืนในทุกกรณี



บริษัท ทราเวลซี้ด จำกัด

105/12 หมู่ 4 ถนนราชพฤกษ์ ตำบลบางรักน้อย

อำเภอเมือง จ.นนทบุรี 11000

สอบถามข้อมูลโปรแกรมทัวร์ โทร. **02-108-7900**

Email : contact@travelzeed.com

www.travelzeed.com



@travelzeed

เอกสารยื่น VISA เข้าอินเดีย - เนปาล

ทัวร์ 4 สัปดาห์นี่ยสถาน

E visa อินเดีย (Double Visa)

เข้า-ออก อินเดีย ได้ 2 ครั้ง (แถมสัปดาห์ ใช้หมดในครั้งเดียว)

อายุวีซ่า 30 วัน

ระยะเวลาออกคอย Visa 3-5 วันทำการ

Visa เนปาล (วีซ่าติดเล่ม)

อายุวีซ่า 15 วัน

*เอกสารประกอบการยื่นขอวีซ่า (โปรดส่งเอกสารทาง ปณ.)

1. แบบฟอร์ม กรอกยื่นวีซ่าอินเดีย + เนปาล
2. Passport เล่มจริง (พาสเล่มแดง) อายุพาสต้องเหลือมากกว่า 180 วัน
3. รูปถ่ายสี ขนาด 2*2 นิ้ว พื้นหลังขาว (2 ใบ) เขียนชื่อ-สกุล ด้านหลังรูป
(ห้าม: ใส่ชุดข้าราชการ ,สวมแว่นตา ,เครื่องประดับ , รูปต้องเห็นหู)
4. สำเนาบัตรประจำตัวประชาชน 1 ใบ
5. สำเนาทะเบียนบ้าน 1 ใบ
6. เบอร์โทรประเทศไทย

*****สำเนาเอกสาร ไม่ต้องเซ็นต์รับรองสำเนา*****



บริษัท ทราเวลซี้ด จำกัด

105/12 หมู่ 4 ถนนราชพฤกษ์ ตำบลบางรักน้อย
อำเภอเมือง จ.นนทบุรี 11000

สอบถามข้อมูลโปรแกรมทัวร์ โทร. 02-108-7900

Email : contact@travelzeed.com

www.travelzeed.com



@travelzeed

แบบฟอร์ม กรอกยื่นวีซ่า อินเดีย และ เนปาล

ชื่อ-นามสกุล (สะกดตรงตามหนังสือเดินทาง) (MR./MRS./MS./MSTR.)

สถานะภาพ โสด แต่งงานไม่ได้จดทะเบียนสมรส หม้าย หย่า

แต่งงานจดทะเบียนสมรส

ชื่อ-นามสกุล คู่สมรส.....สถานที่เกิด.....

สัญชาติ.....

ชื่อ-นามสกุล บิดา

สถานที่เกิด.....สัญชาติ

ชื่อ-นามสกุล มารดา

สถานที่เกิด.....สัญชาติ

ที่อยู่ตามทะเบียนบ้าน.....

.....รหัสไปรษณีย์.....

ที่อยู่ปัจจุบัน.....

รหัสไปรษณีย์..... โทรศัพท์บ้าน..... เบอร์มือถือ.....

ชื่อสถานที่ทำงาน / สถานศึกษา..... ตำแหน่งงาน.....

ที่อยู่สถานที่ทำงาน / สถานศึกษา.....

รหัสไปรษณีย์..... โทรศัพท์.....

***** ในกรณีที่เกษียณอายุ กรุณาระบุชื่อ และ ที่อยู่ สถานที่ทำงาน เนื่องจากเป็นเงื่อนไขของสถานทูต *****

ท่านเคยเดินทางเข้าประเทศอินเดียมาก่อนหรือไม่ เคย ไม่เคย

ถ้าเคย กรุณาระบุวันที่.....สถานที่/เมือง.....

ประเทศที่เคยเดินทางในระยะเวลา 10 ปี ที่ผ่านมา

ท่านเคยเดินทางกลุ่มประเทศ SAARC ในระยะเวลา 3 ปีที่ผ่านมา มาก่อนหรือไม่ (กลุ่มประเทศ SAARC ได้แก่

บังกลาเทศ ภูฏาน เนปาล มัลดีฟส์ ปากีสถาน ศรีลังกา อัฟกานิสถาน)

ถ้าเคย กรุณาระบุปีที่.....สถานที่/เมือง.....ระยะเวลาที่พำนัก.....วัน

ชื่อสมาชิกในครอบครัวพร้อมเบอร์ติดต่อ ระหว่างที่ท่านพำนักอยู่ ณ ประเทศอินเดีย

ชื่อ-สกุล.....

ที่อยู่.....

เบอร์โทรศัพท์.....

(กรุณาแจ้งเบอร์ที่สามารถติดต่อได้โดยสะดวก เนื่องจากทางสถานทูตจะมีการโทรเช็คข้อมูลโดยตรงกับท่าน)

การพิจารณาอนุมัติวีซ่าเป็นดุลพินิจของทางสถานทูตฯ เท่านั้น ทางบริษัทเป็นเพียงตัวกลางในการอำนวยความสะดวกและบริการด้านเอกสารให้แก่ผู้เดินทางเท่านั้น