



บริษัท ทรานเวลซี้ด จำกัด

105/12 หมู่ 4 ถนนราชพฤกษ์ ตำบลบางรักน้อย

อำเภอเมือง จ.นนทบุรี 11000

สอบถามข้อมูลโปรแกรมทัวร์ โทร. 02-108-7900

Email : contact@travelzeed.com

www.travelzeed.com



@travelzeed

บินตรงสู่อาณาจักรน่าเจ้า Exotic Dali

บินตรง ต้าหลี่ ลี่เจียง หมู่บ้านโบราณชาซี CAFEสุดชิค 5วัน 4คืน

พิเศษ!! เข้าชมเจดีย์สามองค์

ถ่ายรูปวิวหลักล้านคาเฟ่ชื่อดัง ฟรี!! จิบกาแฟริมสระมังกรดำ (ท่านละ 1 แก้ว)

BCDLU01-PN

West Air
西部航空

บินตรงสู่อาณาจักรน่าเจ้า

Exotic Dali

5วัน 4คืน

ต้าหลี่ ลี่เจียง

เมืองโบราณชาซี วัดเจ้าแม่กวนอิม

เข้าชมเจดีย์สามองค์ (ไม่รวมรถแท็กซี่)

สระมังกรดำ เมืองโบราณลี่เจียง ทะเลสาบอ้าวไห่

สะพานกระจกลี่เจียง สะพานยูจิน เมืองโบราณต้าหลี่

ถ่ายรูปชิคชิค..วิวหลักล้านคาเฟ่ชื่อดัง

ฟรี!! กาแฟท่านละ 1 แก้ว

เมนูพิเศษ! สุกี้ปลาแซลมอน

เดินทาง ก.พ.-พ.ค.68

ราคาเริ่มต้น

11,998

น้ำหนัก
20 กิโลกรัม

4 Stars
Hotel

อาหาร
10 มื้อ

TRAVEL
INSURANCE



บริษัท ทรานเวลซี้ด จำกัด

105/12 หมู่ 4 ถนนราชพฤกษ์ ตำบลบางรักน้อย

อำเภอเมือง จ.นนทบุรี 11000

สอบถามข้อมูลโปรแกรมทัวร์ โทร. **02-108-7900**

Email : contact@travelzeed.com

www.travelzeed.com



@travelzeed

| วันที่ | รายการ | อาหาร | | | โรงแรม |
|--------|--|-------|---|---|---|
| | | B | L | D | |
| 1 | กรุงเทพฯสุวรรณภูมิ- สนามบินต้าหลี่ฮวงเฉาปา PN6526 (11:40-13:55) - เมืองต้าหลี่ - คาเฟ่ซานโตริน(ไม่รวมค่าเครื่องดื่ม) - ทะเลสาบเอ๋อไห่- Dali Panxi S Bay (โค้งถนนตัวS) - เมืองต้าลี่ | - | - | ☺ | DALI HOTEL หรือเทียบเท่า 4 ดาวจีน |
| 2 | เมืองโบราณต้าหลี่ - วัดเจ้าแม่กวนอิม - เข้าชมเจดีย์สามองค์(ไม่รวมรถแบตเตอรี่) - เมืองโบราณซาซี(ซีรีส์ที่สวยงาม) - สะพานยูจิน - เดินทางสู่ลี่เจียง | ☺ | ☺ | ☺ | LIJIANG HOTEL หรือเทียบเท่า 4 ดาวจีน |
| 3 | เดินทางสู่ลี่เจียง - Dongba Secret Relam Park สะพานกระจกลี่เจียง (รวมกระจก)- ร้านหยก - สระมังกรดำ พิเศษ!!! แวะร้านกาแฟที่สระมังกรดำ ฟรี..กาแฟท่านละ 1แก้ว - เมืองโบราณลี่เจียง | ☺ | ☺ | ☺ | LIJIANG HOTEL หรือเทียบเท่า 4 ดาวจีน |
| 4 | Option Tour : ท่านละ 3,500 บาท อุทยานภูเขาหิมะมังกรหยก(ภูเขาหิมะหุยนซานผิง)(รวมค่ารถแบต) + ชมการแสดง ความประทับใจแห่งลี่เจียง + ทะเลสาบไป๋ส่วยเหอ(รวมค่ารถแบต) แนะนำที่ท่องเที่ยวสำหรับท่านไม่ซื้อ Option Tour หมู่บ้านไป๋ซา+เมืองโบราณชู่เหอ - ร้านยา - เดินทางสู่เมืองต้าหลี่ | ☺ | - | ☺ | DALI HOTEL หรือเทียบเท่า 4 ดาวจีน |
| 5 | สนามบินต้าหลี่ฮวงเฉาปา - กรุงเทพฯสุวรรณภูมิ PN6525 (09.20-10.40) | ☺ | - | - | |



บริษัท ทรานเวลซี้ด จำกัด

105/12 หมู่ 4 ถนนราชพฤกษ์ ตำบลบางรักน้อย

อำเภอเมือง จ.นนทบุรี 11000

สอบถามข้อมูลโปรแกรมทัวร์ โทร. **02-108-7900**

Email : contact@travelzeed.com

www.travelzeed.com



@travelzeed

| กำหนดการเดินทาง | ผู้ใหญ่ พักห้องละ 2-3 ท่าน | พักเดี่ยวเพิ่ม |
|--------------------|-------------------------------|----------------|
| 25 ก.พ.-01 มี.ค.68 | 11,998 | 3,500.- |
| 04-08 มี.ค.68 | 12,998 | 3,500.- |
| 11-15 มี.ค.68 | 12,998 | 3,500.- |
| 18-22 มี.ค.68 | 12,998 | 3,500.- |
| 25-29 มี.ค.68 | 12,998 | 3,500.- |
| 01-05 เม.ย.68 | 14,998 | 3,500.- |
| 08-12 เม.ย.68 | 15,998 | 3,500.- |
| 15-19 เม.ย.68 | 15,998 | 3,500.- |
| 22-26 เม.ย.68 | 12,998 | 3,500.- |
| 29 เม.ย.-03 พ.ค.68 | 14,998 | 3,500.- |
| 06-10 พ.ค.68 | 12,998 | 3,500.- |
| 13-16 พ.ค.68 | 12,998 | 3,500.- |

****ราคาเฉพาะคนไทยเท่านั้น / พาสปอร์ตต่างชาติเก็บเพิ่ม 2,000 บาท / ท่าน****15 ท่านออกเดินทาง (มีหัวหน้าทัวร์)****

โปรแกรมนี้มีล้งร้านรัฐบาล 2 ร้าน (ร้านหยก / ร้านยา)

*****ข้อควรทราบ** : ตามนโยบายของร้านสินค้าท้องถิ่น กำหนดให้มีการประชาสัมพันธ์สินค้าพื้นเมืองให้นักท่องเที่ยวทั่วไปได้รู้จัก จึงเรียนให้กับนักท่องเที่ยวทุกท่านทราบว่าร้านสินค้าท้องถิ่นทุกร้านจำเป็นต้องรบกวนทุกท่านแวะชม ใช้เวลาไม่น้อยกว่า 60 นาทีต่อร้าน

*****ซื้อหรือไม่ซื้อ ขึ้นอยู่กับความพอใจของท่านเป็นหลัก ไม่มีการบังคับใด ๆ ทั้งสิ้น**



บริษัท ทรานเวลซี้ด จำกัด

105/12 หมู่ 4 ถนนราชพฤกษ์ ตำบลบางรักน้อย

อำเภอเมือง จ.นนทบุรี 11000

สอบถามข้อมูลโปรแกรมทัวร์ โทร. **02-108-7900**

Email : contact@travelzeed.com

www.travelzeed.com



@travelzeed

ไม่รวมค่าทิปไกด์ท้องถิ่น และพนักงานขับรถท้องถิ่น ท่านละ 1,800 บาท/ลูกค้ำท่าน

- ค่าทิปหัวหน้าทัวร์ตามความพึงพอใจของท่าน

- ไม่มีราคาเด็กเนื่องจากเป็นทัวร์ราคาพิเศษ!!
- ไม่สามารถเลือกที่นั่งบนเครื่องบินเนื่องจากเป็นทัวร์กรุ๊ปทัวร์
- แฟรี่พาสพอร์ตไทย ไม่มีค่าธรรมเนียมวีซ่า (เฉพาะพาสพอร์ตไทย) เดินทางไป-กลับพร้อมกรุ๊ป

รายละเอียด

วันที่หนึ่ง กรุงเทพฯสุวรรณภูมิ- สนามบินต้าหลี่ฮวงเฉาปา PN6526 (11:40-13:55) - เมืองต้าหลี่ - คาเฟซานโตริน ทะเลสาบเอ๋อไห่- Dali Panxi S Bay - เมืองต้าลี่

08.30 น. คณะพร้อมกันที่สนามบินนานาชาติสุวรรณภูมิ เคาน์เตอร์สายการบิน China West Air เจ้าหน้าที่คอยต้อนรับ และอำนวยความสะดวกแก่ทุกท่าน

11.40 น. ออกเดินทางสู่ต้าหลี่ ประเทศจีน โดยเที่ยวบินที่ PN6526

13.55 น. เดินทางถึงสนามบินต้าหลี่ฮวงเฉาปา หลังผ่านพิธีการตรวจคนเข้าเมือง และรับสัมภาระเรียบร้อยนำท่านเดินทางสู่ **เมืองต้าหลี่** เขตปกครองตนเองทางตะวันตกเฉียงใต้ ของจีน ต้าหลี่ (Dali) หนึ่งในเมืองท่องเที่ยวของ จีน ที่มักล้นไปด้วยเสน่ห์ของเมืองโบราณและวัฒนธรรมเป็นเอกลักษณ์ในมณฑลยูนนานตั้งอยู่ระหว่างทะเลสาบเอ๋อไห่กับภูเขาฉางชานที่ระดับ 1,975 เมตร (เวลาประเทศจีนเร็วกว่าไทย 1ชม.กรุณาปรับเวลาของท่านให้ตรงตามเวลาท้องถิ่น)

จากนั้นนำท่านสู่ คาเฟ่ซานโตรินี่ หรือ Youshan café คาเฟ่ติดริมทะเลสีขาวสลัฟฟ้าที่ให้ความรู้สึกเหมือนอยู่เมืองซานโตรินี่ เป็นคาเฟ่สไตล์สุดน่ารัก ให้ท่านได้สัมผัสกับธรรมชาติทิวทัศน์บรรยากาศรอบๆ สวยงามตระการตา **(ไม่รวมค่า**

เครื่องดื่ม)





บริษัท ทรานเวลซี้ด จำกัด

105/12 หมู่ 4 ถนนราชพฤกษ์ ตำบลบางรักน้อย

อำเภอเมือง จ.นนทบุรี 11000

สอบถามข้อมูลโปรแกรมทัวร์ โทร. 02-108-7900

Email : contact@travelzeed.com

www.travelzeed.com

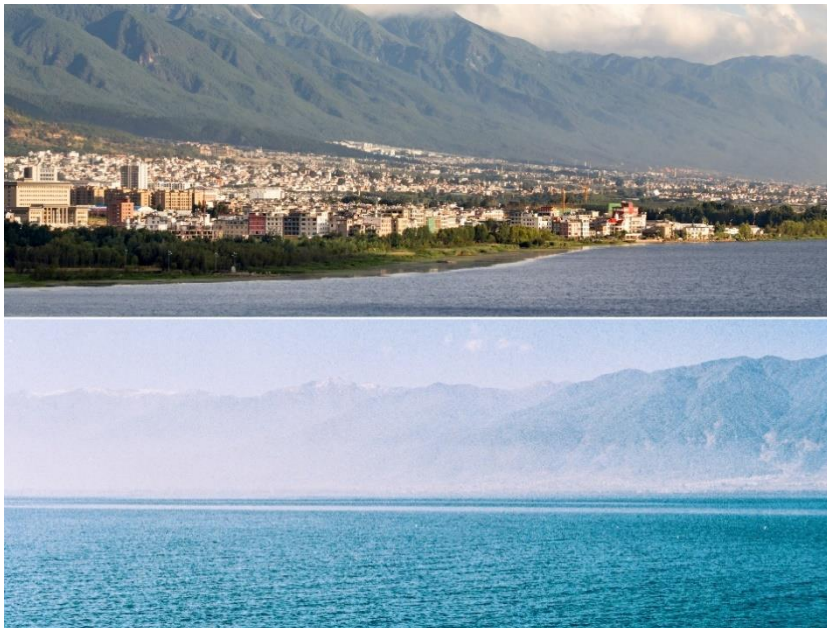


@travelzeed

นำท่านชมทะเลสาบเอ๋อไห่ เป็นทะเลสาบน้ำจืดบนที่ราบสูงที่ใหญ่เป็นอันดับ 2 ของจีนรองจากทะเลสาบเตียนฉือในเมืองคุนหมิง อยู่ในระดับความสูง 1,972 เมตรเหนือระดับน้ำทะเล คนไทยเรียกทะเลสาบแห่งนี้ว่า “หนองแส” และเชื่อว่าเป็นจุดเริ่มต้นความเชื่อเรื่อง “พญานาค” ทะเลสาบเอ๋อไห่ ระหว่างทางให้ท่านได้ถ่ายรูปเก็บบรรยากาศทะเลสาบที่ราบสูงเอ๋อไห่ และชมจุดยอดนิยมที่นักท่องเที่ยวนิยมมาแวะเก็บภาพสวยๆ ของ Dali Panxi S Bay (โค้งถนนตัว S) อิสระถ่ายภาพและเลือกซื้อปิ้งตามอัธยาศัย

ค่า บริการอาหารค่ำ ณ ภัตตาคาร

ที่พัก DALI HOTEL หรือเทียบเท่า 4 ดาวจีน





บริษัท ทรานเวลซี้ด จำกัด

105/12 หมู่ 4 ถนนราชพฤกษ์ ตำบลบางรักน้อย

อำเภอเมือง จ.นนทบุรี 11000

สอบถามข้อมูลโปรแกรมทัวร์ โทร. 02-108-7900

Email : contact@travelzeed.com

www.travelzeed.com



@travelzeed

วันที่สอง

เมืองโบราณต้าหลี่ – วัดเจ้าแม่กวนอิม - เข้าชมเจดีย์สามองค์(ไม่รวมรถแบคเตอร์) – เมืองโบราณซาซี(ซีริสที่สายลมรักพัดผ่าน) – สะพานยูนจีน – เดินทางสู่ลี่เจียง

เช้า

บริการอาหารเช้า ณ ห้องอาหารของโรงแรม

นำท่านชม วัดเจ้าแม่กวนอิม (วัดเจ้าแม่กวนอิมแปลงกาย) ตามตำนานเล่าว่าแม่กวนอิมได้แปลงกายโดยแบกก้อนหินใหญ่ไว้ข้างหลัง เพื่อขวางทาง ทหารมิให้รุกรานเข้าเมืองได้ ชาวเมืองจึงสร้างวัดแห่งนี้ ขึ้นในราชวงศ์ถัง เป็นวัดที่มีประติมากรรมเยี่ยมยอดแห่งหนึ่งในต้าลี่

นำท่านชมเจดีย์สามองค์(ไม่รวมค่ารถแบคเตอร์) เป็นแหล่งท่องเที่ยวที่เปรียบเสมือนสัญลักษณ์ของเมืองต้าหลี่ก็ว่าได้ เจดีย์สามองค์ตั้งอยู่ภายในวัด ฉงเซิ่งชื่อ ซึ่งในอดีตเป็นวัดหลวงของเจ้าผู้ปกครองเมืองต้าหลี่ ถูกสร้างขึ้นในศตวรรษที่ 12 เจดีย์สามองค์ไม่ได้รับความเสียหายในคราวที่เกิดแผ่นดินไหวในปี ค.ศ. 1925



จากนั้นนำท่านชม เมืองโบราณแห่งต้าหลี่ สัมผัสบรรยากาศอันสงบเงียบของ เมืองไ่ทเหอ อันเป็นนครหลวงของอาณาจักรโบราณน่านเจ้า เมืองโบราณต้าหลี่ (Dali Old Town) เมืองที่อบอวลไปด้วยเสน่ห์ของเมืองหลวงเก่าที่มีอายุยาวนานถึง 1200 ปี ให้ท่านได้อิสระเดินเล่นและช้อปปิ้งตามอัธยาศัย



กลางวัน

บริการอาหารกลางวัน ณ ภัตตาคาร



บริษัท ทรานเวลซี้ด จำกัด

105/12 หมู่ 4 ถนนราชพฤกษ์ ตำบลบางรักน้อย

อำเภอเมือง จ.นนทบุรี 11000

สอบถามข้อมูลโปรแกรมทัวร์ โทร. 02-108-7900

Email : contact@travelzeed.com

www.travelzeed.com



@travelzeed

หลังอาหารนำท่านเดินทางสู่ นำท่านชม หมู่บ้านโบราณชาลี ตามรอยซีรีส์ดัง **ที่สายลมรักพัดผ่าน** ที่มีประวัติศาสตร์ยาวนานนับพันปีเปี่ยมล้นไปด้วยเสน่ห์แห่งวัฒนธรรม หมู่บ้านยังอบอวลไปด้วยบรรยากาศเก่าแก่ นำท่านชมสะพานอวีจิน (Yujin Bridge) สะพานโค้งข้ามแม่น้ำ Heihui River อีสระท่านเดินชมอาคารบ้านเรือน ตรอกซอกซอย และร้านค้าต่างๆ ที่ยังอนุรักษ์สถาปัตยกรรมแบบดั้งเดิมเอาไว้เป็นอย่างดี



Shaxi Ancient Town (dali)



จากนั้นนำท่านเดินทางสู่เมืองลี่เจียง ชมวิวระหว่างทาง หรือพักผ่อนตามอัธยาศัย

ค่ำ บริการอาหารค่ำ ณ ภัตตาคาร

ที่พัก LIJIANG HOTEL หรือเทียบเท่า 4 ดาวจีน



บริษัท ทรานเวลซี้ด จำกัด

105/12 หมู่ 4 ถนนราชพฤกษ์ ตำบลบางรักน้อย

อำเภอเมือง จ.บनบุรี 11000

สอบถามข้อมูลโปรแกรมทัวร์ โทร. 02-108-7900

Email : contact@travelzeed.com

www.travelzeed.com



@travelzeed

วันที่สาม

ลี่เจียง – Dongba Secret Relam Park – สะพานกระจกลี่เจียง(รวมกระจก) – ร้านหยก - สระมังกรดำ - เมืองโบราณลี่เจียง

เช้า

บริการอาหารเช้า ณ ห้องอาหารของโรงแรม

นำท่านเดินทางสู่ เมืองลี่เจียง เมืองเก่าสุดคลาสสิก เป็นเมืองที่ตั้งอยู่ทางตะวันตกเฉียงเหนือของมณฑลยูนนาน ประเทศจีน ลี่เจียงเป็นเมืองโบราณสวยงามและมีประวัติศาสตร์ยาวนานกว่า 800 ปี จึงได้รับขึ้นทะเบียนเป็นมรดกโลกจากองค์การยูเนสโก (UNESCO) เมื่อปี ค.ศ. 1977 ให้เป็นมรดกโลกทางวัฒนธรรม

นำท่านสู่ Dongba Secret Relam Park หรือสวนดงป่า แวะถ่ายรูปสะพานกระจกลี่เจียง สัมผัสบรรยากาศธรรมชาติ พร้อมทำทายความหวาดเสียวกับสะพานกระจกลี่เจียง มีความยาวประมาณ 130 เมตร เมื่อมองเบื้องหน้าของท่านจะมองเห็นวิวของภูเขาหิมะมังกรหยกตั้งตระหง่านสวยงาม (รวมค่าเดินกระจก)



กลางวัน

บริการอาหารกลางวัน ณ ภัตตาคาร



บริษัท ทรานเวลซี้ด จำกัด

105/12 หมู่ 4 ถนนราชพฤกษ์ ตำบลบางรักน้อย

อำเภอเมือง จ.นนทบุรี 11000

สอบถามข้อมูลโปรแกรมทัวร์ โทร. 02-108-7900

Email : contact@travelzeed.com

www.travelzeed.com



@travelzeed

จากนั้นนำท่านสู่ร้านสินค้าพื้นเมืองร้านหยก



สระมังกรดำ

จากนั้นนำท่านเดินทางสู่ สระมังกรดำ ชมความงดงามของอุทยานที่กว้างใหญ่ และน้ำในบึงที่ใสสะอาดมากจนสามารถสะท้อนภาพทิวทัศน์ของภูเขาหิมะให้เห็นได้อย่างชัดเจน บริเวณนี้จะมีคาเฟ่ตั้งอยู่ให้ท่านได้ดื่มด่ำบรรยากาศของเมืองลี่เจียง **พิเศษ!!! แวะร้านกาแฟที่สระมังกรดำ ฟรี..กาแฟท่านละ 1 แก้ว**

จากนั้นนำท่านชม เมืองโบราณลี่เจียง “ลี่เจียงกุ๋เฉิง” ชมชีวิตความเป็นอยู่แบบโบราณที่ยังคงหลงเหลือให้ได้พบเห็นในเมืองนี้ภายในเมืองโบราณมีร้านของฝากของที่ระลึกมากมายและเมืองนี้ได้รับประกาศจากองค์การยูเนสโกให้เป็น “เมืองมรดกโลก”



หมู่บ้านโบราณลี่เจียง



บริษัท กราเวลซี้ด จำกัด

105/12 หมู่ 4 ถนนราชพฤกษ์ ตำบลบางรักน้อย

อำเภอเมือง จ.นนทบุรี 11000

สอบถามข้อมูลโปรแกรมทัวร์ โทร. **02-108-7900**

Email : contact@travelzeed.com

www.travelzeed.com



@travelzeed

ค่ำ บริการอาหารค่ำ ณ ภัตตาคาร

ที่พัก LIJIANG HOTEL หรือเทียบเท่า 4 ดาวจีน

วันที่สี่ Option Tour : อุทยานภูเขาหิมะมังกรหยก(ภูเขาหิมะหุนซานผิง)(รวมรถแบดเตอร์) – ทะเลสาบไป๋ส่วยเหอ – หมู่บ้านไป๋ซา - Yun ti yang cafe คาเฟ่หุนต้ออัน(ไม่รวมค่าเครื่องดื่ม) – ร้านยา – เดินทางสู่เมืองต้าหลี่

เช้า บริการอาหารเช้า ณ ห้องอาหารของโรงแรม

OPTION ***คอนเฟิม 10 ท่านขึ้นไป ** หากท่านต้องการนั่งรถไฟท่องเที่ยวภายในอุทยานภูเขาหิมะมังกรหยกมีค่าใช้จ่ายเพิ่มเติม กรุณาสอบถามราคาและรอบรถไฟก่อนทำการจองอีกครั้ง



OPTION : ท่านละ 3,500.- / ท่าน (กรุณาแจ้งเจ้าหน้าที่เพื่อทำการสำรองตัวอุทยาน)

อุทยานภูเขาหิมะมังกร หมกระเช้าหุนซานผิง(รวมค่ารถแบดเตอร์)+ชมการแสดง“ความประทับใจแห่งลี่เจียง” + ทะเลสาบไป๋ส่วยเหอ(รวมค่ารถแบดเตอร์)

สำหรับท่านที่ซื้อ OPTION TOUR นำท่านสู่อุทยานภูเขาหิมะมังกรหยก + ทานอาหารกลางวัน ณ ห้องอาหารอุทยาน



บริษัท กราเวลซี้ด จำกัด

105/12 หมู่ 4 ถนนราชพฤกษ์ ตำบลบางรักน้อย

อำเภอเมือง จ.บनบุรี 11000

สอบถามข้อมูลโปรแกรมทัวร์ โทร. 02-108-7900

Email : contact@travelzeed.com

www.travelzeed.com



@travelzeed

ชมทุ่งหญ้าหวนซานผิง ชมทัศนียภาพอันแสนงดงามของธรรมชาติ และจากที่นี่ท่านสามารถมองเห็นความงามของเทือกเขาหิมะมังกรหยก ซึ่งอยู่ทางด้านทิศตะวันออก ยอดเขาที่สูงที่สุดของเทือกเขานี้สูงจากระดับน้ำทะเลถึง 4,506 เมตร ซึ่งหวนซานผิงตั้งอยู่ในภูเขาหิมะมังกรหยกภายในบริเวณที่มีทิวทัศน์สวยงามเป็นทุ่งหญ้าอัลไพน์ซึ่งอยู่กึ่งกลางยอดเขาหลักของภูเขาหิมะมังกรหยก หรือที่รู้จักกันในชื่อ "หุบเขาแห่งความรักเพื่อความรัก" ตำนานเล่าว่าเป็นสถานที่ที่ชายหนุ่มและหญิงสาวจำนวนมากเสียชีวิตเพราะความรักของพวกเขา ที่ผ่านมา. ที่นี่คุณจะได้เห็นป่าสนหนาที่บึงทุ่งหญ้าอัลไพน์และยอดเขาหิมะมังกรหยก



ชมโชว์ IMPRESSION LIJIANG ผู้กำกับชื่อดังของโลก จาง อวี๋โหมว ได้เนรมิตให้ภูเขาหิมะมังกรหยกเป็นฉากหลังและบริเวณทุ่งหญ้าเป็นเวทีการแสดง ใช้นักแสดงกว่า 600 ชีวิต



URGENT!

เส้นทางนี้...เดินทางสู่ขั้นที่สูงมากกว่า 2,500 เมตรจากระดับน้ำทะเล เนื่องจากมีความดันอากาศและออกซิเจนลดลง อาจเกิดการแพ้ที่ราบสูงได้ หากมีอาการกรุณารีบแจ้งไกด์หรือหัวหน้าทัวร์

ชม หุบเขาพระจันทร์สีน้ำเงิน "ไปสู้อยู่" (รวมรถแบดเตอร์) เป็นหุบเขาที่อยู่ทางตะวันออกของภูเขาหิมะมังกรหยก นำท่านชมธารน้ำขาว หรือน้ำตกไปสู้อยู่เป็นธารน้ำที่เป็นเชิงชั้นหินปูนสีขาว



****หมายเหตุ หากกระเช้าปิดทำการ เนื่องจากลมแรงหรือซ่อมบำรุง ทางบริษัทจะเปลี่ยนโปรแกรม โดยไม่ต้องแจ้งให้ทราบล่วงหน้าโชว์นี้แสดงที่โรงละครกลางแจ้งหากมีการปิดการแสดงในวันนั้นๆ ไม่ว่าจะด้วยกรณีใดๆ ทำให้เข้าชมไม่ได้ผู้จัดรับผิดชอบเพียงจัดโชว์พื้นเมืองชุดอื่นทดแทนให้เท่านั้นหากบัตรได้ถูกใช้ไปแล้วจะไม่มีบัตรคืนค่าบริการใดๆ*****



บริษัท กราวลซี้ด จำกัด

105/12 หมู่ 4 ถนนราชพฤกษ์ ตำบลบางรักน้อย

อำเภอเมือง จ.นนทบุรี 11000

สอบถามข้อมูลโปรแกรมทัวร์ โทร. **02-108-7900**

Email : contact@travelzeed.com

www.travelzeed.com



@travelzeed

สำหรับท่านที่ไม่ต้องการซื้อออฟชั่นเพิ่ม แนะนำสถานที่ท่องเที่ยวเมืองลี่เจียง
อิสระท่องเที่ยวตามอัธยาศัย (เดินทางเองด้วยตนเอง ไม่มีไกด์นำเที่ยว)

หมู่บ้านไปซา เดิมเป็นเมืองดั้งเดิมของชาวนาซีในลี่เจียงปาและเป็นบ้านเกิดของลี่เจียง มูซี ตูซี ยังคงรักษาสไตล์โบราณ และเรียบง่ายและเรียบง่าย และยังคงรักษารูปลักษณ์ดั้งเดิมของเมืองโบราณไว้ และคุณสามารถเห็นภูเขาหิมะมังกรหยก เมื่อมองขึ้นไป ร้านขายของที่ระลึกเล็กๆ ส่วนใหญ่จะขายของสองประเภท อย่างหนึ่งคือผ้ามัดย้อมให้ท่านอิสระช้อปปิ้ง หรือเลือกนั่งคาเฟ่ แต่งตัวชุดพื้นเมืองตาม พส.จีน ตามอัธยาศัย หรือแนะนำ Yun ti yang cafe คาเฟ่วิวหลักล้าน ร้านกาแฟในลี่เจียง ที่เห็นวิวภูเขาหิมะมังกรหยกสวยงาม ให้ท่านได้เก็บภาพความประทับใจตามอัธยาศัย





บริษัท กราวลซี้ด จำกัด

105/12 หมู่ 4 ถนนราชพฤกษ์ ตำบลบางรักน้อย

อำเภอเมือง จ.นนทบุรี 11000

สอบถามข้อมูลโปรแกรมทัวร์ โทร. 02-108-7900

Email : contact@travelzeed.com

www.travelzeed.com



@travelzeed

เมืองโบราณซูเหอ มีความหมายว่ารวบรวมเงินทอง ด้านหลังของเมืองมีภูเขา jubao ทับซ้อนกันเหมือนเป็นการเก็บสะสมเงินทอง ในอดีตซูเหอเคยเป็นเมืองสำคัญในเส้นทาง Tea Horse ค้าขายสมัยโบราณ อาคารบ้านเรือนสถาปัตยกรรมจีนแบบดั้งเดิม ภายในเมืองโบราณซูเหอนั้นซึ่งได้รับการอนุรักษ์ไว้อย่างดีเป็นที่อยู่อาศัยของชาวนาซี และเป็นแหล่งท่องเที่ยวสำคัญของลี่เจียงในปัจจุบัน



อิสระอาหารกลางวันเพื่อความสะดวกในการท่องเที่ยว

นำท่านแวะชมสินค้าพื้นเมืองร้านยา จากนั้นเดินทางสู่เมืองต้าหลี่ ชมวิวระหว่างทาง หรือพักผ่อนตามอัธยาศัย

ค่ำ บริการอาหารค่ำ ณ ภัตตาคาร

ที่พัก DALI HOTEL หรือเทียบเท่า 4 ดาวจีน



บริษัท ทรานเวลซี้ด จำกัด

105/12 หมู่ 4 ถนนราชพฤกษ์ ตำบลบางรักน้อย

อำเภอเมือง จ.นนทบุรี 11000

สอบถามข้อมูลโปรแกรมทัวร์ โทร. **02-108-7900**

Email : contact@travelzeed.com

www.travelzeed.com



@travelzeed

- วันที่ทำ สนามบินต้าหลี่ฮวงเฉาเปา – กรุงเทพฯสุวรรณภูมิ PN6525 (09.20-10.40)
- เช้า บริการอาหารเช้า ณ ห้องอาหารของโรงแรม
- นำท่านเดินทางสู่สนามบินต้าหลี่ฮวงเฉาเปา เพื่อทำการเช็คอิน และโหลดสัมภาระ
- 09.20 น. ออกเดินทางกลับประเทศไทย โดนสายการบิน China West Air เที่ยวบินที่ PN6525
- 10.40 น. เดินทางถึงสนามบินสุวรรณภูมิ โดยสวัสดิภาพ พร้อมความประทับใจ

หมายเหตุ**



โปรแกรมและรายละเอียดของการเดินทางอาจมีการเปลี่ยนแปลงได้
ทั้งนี้ขึ้นอยู่กับสภาวะภายนอกที่บริษัทไม่สามารถควบคุมได้ อาทิเช่น
ภาวะอากาศ พายุเจ้า รถติดหนัก เหตุสุดวิสัยต่างๆ ที่ไม่สามารถคาดการณ์
หรือล่วงหน้าได้ทาง บริษัทฯจะคำนึงถึงผลประโยชน์และความปลอดภัยของ
ผู้ร่วมเดินทางเป็นสำคัญ



บริษัท ทรานเวลซี้ด จำกัด

105/12 หมู่ 4 ถนนราชพฤกษ์ ตำบลบางรักน้อย

อำเภอเมือง จ.นนทบุรี 11000

สอบถามข้อมูลโปรแกรมทัวร์ โทร. 02-108-7900

Email : contact@travelzeed.com

www.travelzeed.com



@travelzeed

สำคัญมาก!!

พาสปอร์ต(Passport) ควรมีอายุมากกว่า 6 เดือน ก่อนเดินทาง

พาสปอร์ตต้องไม่มีรอยขีดเขียน ไม่มีรอยขาด หรือลักษณะบวมจากการโดนน้ำ บริษัทฯ สงวนสิทธิ์ไม่รับผิดชอบ กรณีที่ท่านส่งหนังสือเดินทางหมดอายุ หรือผิดเล่มมาให้

เด็กอายุต่ำกว่า 18 ปี กรณีไม่ได้เดินทางกับพ่อแม่

ต้องมีหนังสือยินยอมให้ผู้เยาว์เดินทางไปต่างประเทศ ซึ่งออกโดยอำเภอ หรือสำนักงานเขตฯ ที่พ่อแม่มีชื่ออยู่ในทะเบียนบ้านเท่านั้น พร้อมระบุชื่อ-สกุลของญาติที่เดินทางกับเด็ก และวันที่เดินทางไป-กลับ อย่างชัดเจนในเอกสารยินยอม

ข้อควรระวัง!!

ท่านใดที่ต้องออกตัวภายในประเทศ (เครื่องบิน, รถทัวร์, รถไฟ) กรุณาแจ้งเจ้าหน้าที่บริษัททัวร์ให้ทราบ และคอนเฟิร์มการเดินทางก่อนทุกครั้ง **หากท่านทำการจองตั๋วเครื่องบินก่อนที่ท่านจะได้รับการคอนเฟิร์มจากทางบริษัทฯ บริษัทฯจะไม่รับผิดชอบในทุกกรณี******

✔ วัตถุประสงค์บริการรวม

- ค่าตั๋วเครื่องบินเดินทางไป-กลับ ชั้นประหยัดตามเส้นทาง และสายการบิน รวมถึงค่าภาษีสนามบิน (น้ำหนักโหลดท่านละไม่เกิน 20 กิโลกรัม ท่านละ 1 ใบ / ถังขึ้นเครื่อง 7 กิโลกรัม)
- ค่าที่พักระดับ 4 ดาว ตามมาตรฐานโรงแรมประเทศจีน (ห้องละ 2 ท่าน)
- ค่าพาหนะนำเที่ยวตลอดเส้นทาง
- ค่าอาหารแต่ละมื้อ
- ค่าเข้าชมตามสถานที่ต่างๆ
- ค่าประกันอุบัติเหตุระหว่างการเดินทาง ท่านละ 1 ล้านบาท กรณีรักษาพยาบาล 5 แสนบาท(เงื่อนไขตามกรมธรรม์)

✘ วัตถุประสงค์บริการไม่รวม

- ค่าน้ำหนักกระเป๋าเดินทางที่เกินจากสายการบินกำหนดไว้
- ค่าธรรมเนียมน้ำมัน และภาษีสนามบิน ในกรณีที่สายการบินมีการปรับขึ้นราคา
- ค่าใช้จ่ายส่วนตัว อาทิเช่น ค่าโทรศัพท์, ค่าซักรีด, ค่าอาหาร และเครื่องดื่มนอกเหนือจากในรายการ
- ค่าภาษีมูลค่าเพิ่ม 7% และภาษีหัก ณ ที่จ่าย 3% (กรณีลูกค้าต้องการใบเสร็จรับเงินแบบเต็มรูปแบบ)
- **ค่าสินน้ำใจ(ทิปไกด์)สำหรับมัคคุเทศก์ท้องถิ่น, คนขับรถ ท่านละ 1,800.- บาท/ทริป *สำหรับหัวหน้าทัวร์ ขึ้นอยู่กับความพึงพอใจในการบริการ**
- ค่าทิปพนักงานยกกระเป๋าที่โรงแรม (ใบละ 5 หยวน/ครั้ง), ค่าทิปต่าง ๆ หากท่านใช้บริการ
- หากวีซ่ากรุ๊ปยกเลิก ท่านจะต้องทำวีซ่าเดี่ยว ซึ่งจะต้องมีค่าใช้จ่ายเพิ่มเติม
- ค่าดำเนินการคัดกรองตรวจหาเชื้อ RT-PCR หรือ ATK ในกรณีที่ประเทศจีนต้องให้ตรวจ
- ค่าวีซ่าจีนสำหรับชาวต่างชาติ



บริษัท ทรานเวลซี้ด จำกัด

105/12 หมู่ 4 ถนนราชพฤกษ์ ตำบลบางรักน้อย

อำเภอเมือง จ.นนทบุรี 11000

สอบถามข้อมูลโปรแกรมทัวร์ โทร. 02-108-7900

Email : contact@travelzeed.com

www.travelzeed.com



@travelzeed

การชำระค่าทัวร์

1. สำรองที่นั่งโดย **มัดจำท่านละ 10,000 บาท** ภายใน 3 วันหลังทำการจอง
 2. โปรดชำระค่าทัวร์ส่วนที่เหลือ อย่างน้อย 21 วัน ก่อนเดินทาง
- *กรณียกเลิกการเดินทางน้อยกว่า 30 วันทำการ บริษัทฯ ขอสงวนสิทธิ์ในการคืนค่ามัดจำ
*หรือหักค่าทัวร์ตามค่าใช้จ่ายที่เกิดขึ้นจริง โดยไม่สามารถขอคืนเงินได้ทุกกรณี

เงื่อนไขการสำรองที่นั่ง

1

กรณียกเลิกการเดินทางน้อยกว่า 30 วันทำการ และช่วงวันหยุดยาว หรือวันหยุดเทศกาลกรรณาแจ้งยกเลิกการเดินทางมากกว่า 45 วัน บริษัทฯ ขอสงวนสิทธิ์ในการคืนค่ามัดจำ หรือ หักค่าใช้จ่ายที่เกิดขึ้นจริง

2

กรณีท่านไม่ผ่านการอนุมัติวีซ่าของประเทศจีน หรือถูกปฏิเสธการเข้าประเทศจีน ด้วยเหตุผลใดก็ตาม บริษัทฯ ขอสงวนสิทธิ์ในการคืนค่าทัวร์ หรือหักค่าใช้จ่ายที่เกิดขึ้นจริง โดยไม่สามารถขอคืนเงินได้ทุกกรณี

3

หากท่านไม่ชำระมัดจำตามที่กำหนด ขออนุญาตยกเลิกการจองให้ลูกค้าท่านอื่น หากท่านชำระไม่ครบตามจำนวน บริษัทฯ ถือว่าท่านยกเลิกการเดินทาง โดยปริยาย เมื่อท่านได้ชำระเงินบางส่วน หรือทั้งหมด บริษัทฯ ถือว่าท่านได้ยอมรับเงื่อนไข และข้อตกลงต่างๆ ตามที่ได้ระบุไว้

4

หากท่านชำระเงินในบางส่วนแล้ว โปรดส่งสำเนาการโอนเงินมาทางอีเมลล์ ให้เซลล์ที่ท่านติดต่อ และส่งรายชื่อผู้จอง โดยผู้เดินทางจะต้องส่งสำเนาหนังสือเดินทาง (Passport) ตัวจริง

5

หากไม่ส่งสำเนาหนังสือเดินทาง (Passport) มาให้ทางบริษัทฯ ขอสงวนสิทธิ์ไม่รับผิดชอบค่าเสียหายอันเกิดจากความผิดพลาดจากการสะกดชื่อ-นามสกุล และอื่นๆ เพื่อใช้ในการจองตั๋วเครื่องบินทั้งสิ้น

เมื่อท่านจองทัวร์ และชำระมัดจำแล้ว

ถือว่าท่านได้ยอมรับในเงื่อนไขตามที่บริษัทกำหนดไว้ข้างต้น



บริษัท ทรานเวลซี้ด จำกัด

105/12 หมู่ 4 ถนนราชพฤกษ์ ตำบลบางรักน้อย

อำเภอเมือง จ.นนทบุรี 11000

สอบถามข้อมูลโปรแกรมทัวร์ โทร. 02-108-7900

Email : contact@travelzeed.com

www.travelzeed.com



@travelzeed

หมายเหตุ



- กรณีผู้ร่วมคณะยินดีที่จะเดินทางน้อยกว่า 15 ท่าน ทางบริษัทฯ ขอสงวนสิทธิ์ ไม่มีหัวหัวหน้าทัวร์ (มีไกด์ท้องถิ่นตลอดการเดินทาง)
- กรณีเจ้าหน้าที่ตรวจคนเข้าเมืองของประเทศนั้น ๆ ปฏิเสธการเข้า-ออก ด้วยเหตุผลใดก็ตาม ถือเป็นเหตุผลซึ่งอยู่นอกเหนืออำนาจ และความรับผิดชอบ ทางบริษัทฯ ขอสงวนสิทธิ์ที่จะไม่คืนเงินทั้งหมด
- กรณีท่านเดินทางช่วงเทศกาลต้องมีการยืนยันที่นั่งกับทางสายการบิน และทางโรงแรม โดยการผ่านตัวแทนทั้งใน และต่างประเทศ รวมถึงเที่ยวบินพิเศษ และเที่ยวบินเหมาลำ ทางบริษัทฯ ขอสงวนสิทธิ์ในการไม่คืนเงินทั้งหมด
- บริษัทฯ ขอสงวนสิทธิ์ที่จะไม่รับผิดชอบค่าใช้จ่ายใดๆ ในกรณีที่เกิดเหตุสุดวิสัยที่บริษัทไม่สามารถควบคุมได้ เช่น การยกเลิกเที่ยวบิน การเปลี่ยนตารางเวลาบิน หรือความล่าช้าของสายการบิน, อุบัติเหตุ, ภัยธรรมชาติ, การนัดหยุดงาน, การก่อกองจลาจล หรือสิ่งของสูญหายตามสถานที่ต่าง ๆ
- บริษัทฯ ขอสงวนสิทธิ์ที่จะเปลี่ยนแปลงราคา โดยไม่ต้องแจ้งให้ทราบล่วงหน้า ในกรณีที่มีการขึ้นลงของเงินตราต่างประเทศ และจากการปรับขึ้นค่าน้ำมันของสายการบิน
- บริษัทฯ ขอสงวนสิทธิ์ในการเปลี่ยนแปลงรายการท่องเที่ยวได้ตามความเหมาะสม ทั้งนี้จะยึดถือผลประโยชน์ของคณะผู้เดินทางเป็นสำคัญ โดยบริษัทฯ ยังคงรักษามาตรฐานการบริการไว้คงเดิม
- บริษัทฯ ขอสงวนสิทธิ์ เมื่อท่านเดินทางไปพร้อมคณะแล้วท่านงดใช้บริการใด หรือไม่เดินทางพร้อมคณะ ถือว่าท่านสละสิทธิ์ ซึ่งไม่สามารถเรียกร้องค่าบริการ และไม่สามารถขอเงินคืนได้ ไม่ว่ากรณีใดๆ ทั้งสิ้น ในกรณีที่ผู้ร่วมเดินทางไม่ครบตามจำนวน ทางบริษัทฯ ขอสงวนสิทธิ์เลื่อนการเดินทาง
- บริษัทฯ ขอสงวนสิทธิ์เมื่อท่านเดินทางไปพร้อมคณะ แล้วท่านงดใช้บริการใด หรือไม่เดินทางพร้อมคณะถือว่าท่านสละสิทธิ์ ไม่อาจเรียกร้องค่าบริการ และเงินคืน ไม่ว่ากรณีใด ๆ ทั้งสิ้น
- รายการทัวร์ดังกล่าว มีลงร้านช้อปปิ้ง ตามนโยบายของร้านสินค้าท้องถิ่นจีน กำหนดให้มีการประชาสัมพันธ์สินค้าพื้นเมืองให้นักท่องเที่ยวทั่วไปได้รู้จักจึงเรียนให้กับนักท่องเที่ยวทุกท่านทราบว่า ร้านสินค้าท้องถิ่นจีนทุกร้านจำเป็นต้องรบกวนทุกท่านแวะชม ใช้เวลาไม่น้อยกว่า 60 นาทีต่อร้าน ***ซื้อหรือไม่ซื้อขึ้นอยู่กับความพอใจของท่านเป็นหลัก ไม่มีการบังคับใด ๆ ทั้งสิ้น ** หากท่านมีความประสงค์ไม่ลงร้านช้อปปิ้งทางบริษัทฯ จะขอเรียกเก็บค่าใช้จ่ายท่านเป็นจำนวน 300 หยวน / คน / ร้าน
- บริษัทฯ ขอสงวนสิทธิ์เลื่อนการเดินทางในกรณีที่ผู้ร่วมคณะเป็นผู้ใหญ่ไม่ครบจำนวนตามที่แจ้งไว้



แจ้งเพื่อทราบ

กรณีที่ลูกค้าจองทัวร์ และชำระมัดจำแล้ว ถือว่าท่านได้ยอมรับในเงื่อนไขตามที่บริษัทกำหนดไว้ข้างต้น