

บริษัท ทราเวลซี้ด จำกัด

105/12 หมู่ 4 ถนนราชพฤกษ์ ตำบลบางรักน้อย
อำเภอเมือง จ.นนทบุรี 11000

สอบถามข้อมูลโปรแกรมทัวร์ โทร. 02-108-7900

Email : contact@travelzeed.com

www.travelzeed.com



@travelzeed

SPHZ-CQ3 CHONGQING GRANDE 4D3N





SPHZ-CQ3



อุทยานนางฟ้า

อุทยานหลุมฟ้า

รถไฟฟ้า-สุดึก

ราคาเริ่มต้น

12,999

#วันหยุดสุดจัด

เที่ยวฉงชิ่ง อุ๋หลง เต็มๆ ไม่ลงร้าน

CHONGQING

GRANDE

ทัวร์มหานครฉงชิ่ง • อุทยานนางฟ้า • อุทยานหลุมฟ้า

- ฉงชิ่ง • อุ๋หลง • อุทยานแห่งชาติหลุมฟ้า • สะพานสวรรค์ • ระเบิดงกั๋ว (รวมค่าลิฟต์แล้ว)
- อุทยานนางฟ้า (รวมรถราง) • ฉงชิ่ง • รถไฟกะสุดึก • สะพานเซียนซีเหมิน • หงหยาดัง
- วัดเจ้าแม่กวนอิม • หมู่บ้านโบราณเรือซีโง้ว • มหาศาลาประชาชนฉงชิ่ง
- Kuixing Building • ตึกตะเกียบ • ถนนคนเดินเจียฟางเปี่ย

TIP 1,500 /ท่าน

★★★★

โรงแรม 4 ดาว
Local

ไม่ลงร้านค้าท้องถิ่น

4 วัน 3 คืน

บริษัท ทราเวลซีด จำกัด

105/12 หมู่ 4 ถนนราชพฤกษ์ ตำบลบางรักน้อย
อำเภอเมือง จ.นนทบุรี 11000

สอบถามข้อมูลโปรแกรมทัวร์ โทร. 02-108-7900

Email : contact@travelzeed.com

www.travelzeed.com



@travelzeed

SPHZ-CQ3 CHONGQING GRANDE 4D3N

SPHZ- CQ3 CHONGQING GRANDE 4D3N

เดินทางด้วยสายการบิน China Express Airlines (G5)

วันที่	โปรแกรมท่องเที่ยว	เช้า	เที่ยง	เย็น	โรงแรม
1	กรุงเทพฯ (สนามบินดอนเมือง)- ทำอากาศยานนานาชาติฉงชิ่งเจียงเป่ย์ (DMK-CKG G5 4696 20:05-00:10)				Chongqing Hongfu Hotel หรือเทียบเท่า โรงแรม 4* Local
2	ฉงชิ่ง-อุ๋หลง-อุทยานแห่งชาติหลุมฟ้า-สะพานสวรรค์- ระเบียงแก้ว(รวมค่าลิฟต์แล้ว) *** พิเศษ !! หากเดินทางช่วงซากุระบาน (ข้อมูลประมาณการ 20 มี.ค. - 10 เม.ย 68 พาท่านเดินทางไป ชมดอกซากุระที่ สวนสาธารณะฉงชิ่ง (Chongqing Park): ที่มีต้นซากุระมากกว่า 400 ต้น สัมผัสพุ่มบาน สะพร้งสวยงามมาก ^^	🍴	🍴	🍴	Wulong Daweiying Holidayหรือเทียบเท่า โรงแรม 4* Local
3	ภูเขาฉางฟ้า (รวมรถราง) - ฉงชิ่ง - รถไฟทะเลลู่ติง - สะพานเชียนซีเหมิน-หมู่บ้านโบราณฉือชิวไ่-หงหยาดัง	🍴	🍴		Chongqing Yifan Hotel หรือเทียบเท่า โรงแรม 4* Local
4	วัดเจ้าแม่กวนอิม-มหาศาลาประชาคมฉงชิ่ง-Kuixing Building-ตึกตะเกียบ-ถนนคนเดินเจีย ฟางเป่ย์-ทำอากาศยานนานาชาติฉงชิ่งเจียงเป่ย์-กรุงเทพฯ(สนามบินดอนเมือง) (CKG-DMK G5 4695 16:40-19:00)	🍴			

อัตราค่าบริการพักห้องละ 2-3 ท่าน

สำหรับหนังสือเดินทางต่างชาติเก็บเพิ่ม 1,000 บาท

(เป็นข้อตกลงในการคิดเรตราคาชาวต่างชาติจากประเทศปลายทาง)

วันที่เดินทาง	ผู้ใหญ่ ราคาท่านละ	ทารกอายุต่ำกว่า 2 ปี	พักเดี่ยว
วันที่ 28-31 มีนาคม 2568 (ซากุระ)	14,999	3,900	3,900
วันที่ 04-07 เมษายน 2568 (ซากุระ)	15,999	3,900	3,900
วันที่ 11-14 เมษายน 2568 (วันหยุดยาว)	17,999	3,900	3,900
วันที่ 13-16 เมษายน 2568 (วันหยุดยาว)	18,999	3,900	3,900
วันที่ 18-21 เมษายน 2568	15,999	3,900	3,900
วันที่ 20-23 เมษายน 2568	15,999	3,900	3,900
วันที่ 25-28 เมษายน 2568	16,999	3,900	3,900
วันที่ 09-12 พฤษภาคม 2568 (วันหยุดยาว)	15,999	3,900	3,900
วันที่ 11-14 พฤษภาคม 2568	13,999	3,900	3,900
วันที่ 16-19 พฤษภาคม 2568	14,999	3,900	3,900
วันที่ 18-21 พฤษภาคม 2568	13,999	3,900	3,900



บริษัท ทราเวลซี้ด จำกัด

105/12 หมู่ 4 ถนนราชพฤกษ์ ตำบลบางรักน้อย
อำเภอเมือง จ.นนทบุรี 11000

สอบถามข้อมูลโปรแกรมทัวร์ โทร. 02-108-7900

Email : contact@travelzeed.com

www.travelzeed.com



@travelzeed

SPHZ-CQ3 CHONGQING GRANDE 4D3N

วันที่ 23-26 พฤษภาคม 2568	14,999	3,900	3,900
วันที่ 25-28 พฤษภาคม 2568	14,999	3,900	3,900
วันที่ 30 พ.ค. - 02 มิ.ย. 2568	15,999	3,900	3,900
วันที่ 01-04 มิถุนายน 2568 (วันหยุดยาว)	14,999	3,900	3,900
วันที่ 06-09 มิถุนายน 2568	14,999	3,900	3,900
วันที่ 08-11 มิถุนายน 2568	13,999	3,900	3,900
วันที่ 13-16 มิถุนายน 2568	14,999	3,900	3,900
วันที่ 15-18 มิถุนายน 2568 (Promotion)	12,999	3,900	3,900
วันที่ 20-23 มิถุนายน 2568	14,999	3,900	3,900
วันที่ 22-25 มิถุนายน 2568 (Promotion)	12,999	3,900	3,900

โปรแกรมไม่ลงร้านผลิตภัณฑ์ท้องถิ่น

โปรแกรมทัวร์ ไม่มีราคาเด็ก

มีตัวเครื่องบินแล้วจอยแลนด์ หักออก 6,000 บาท

เงื่อนไขการจองชำระมัดจำ 10,000 บาท

วันแรก

กรุงเทพฯ (สนามบินดอนเมือง) – ท่าอากาศยานนานาชาติฉงชิ่งเจียงเป่ย์ (-/-/-)

17:00 น.

คณะพร้อมกัน ที่ สนามบินดอนเมือง อาคารระหว่างประเทศ อาคาร 1 ชั้น 3 ประตู 1 สายการบิน

China Express Airlines

โดยมีเจ้าหน้าที่ของบริษัทคอยต้อนรับและอำนวยความสะดวกในการเช็คอินเอกสารและสัมภาระ

ค่าทิปไกด์+ค่าทิปคนขับรถเหมาจ่ายท่านละ 1,500 บาทชำระที่สนามบิน

(ไม่รวมค่าทิปหัวหน้าทัวร์ตามความพึงพอใจ)

20:05 น.

ออกเดินทางสู่ เมืองฉงชิ่ง โดยเที่ยวบิน G5 4696 (ไม่มีอาหารบริการบนเครื่อง)

สายการบิน China Express Airlines (รหัสสายการบิน G5)

เป็นสายการบินเอกชนแห่งแรกของจีน ก่อตั้งขึ้นในเดือนพฤษภาคม พ.ศ. 2549

โดยมีศูนย์กลางการบินหลักที่ท่าอากาศยานนานาชาติฉงชิ่งเจียงเป่ย์ (CKG)

สำหรับเส้นทางบินระหว่างสนามบินดอนเมือง (DMK) กรุงเทพฯ และสนามบินนานาชาติฉงชิ่งเจียงเป่ย์ (CKG) สายการบิน China Express Airlines ใช้

เครื่องบินรุ่น Airbus A320-100/200

มีที่นั่งทั้งหมด 180 ที่นั่ง / ไม่มีอาหารบริการบนเครื่อง

บริษัท ทราเวลซี้ด จำกัด

105/12 หมู่ 4 ถนนราชพฤกษ์ ตำบลบางรักน้อย
อำเภอเมือง จ.นนทบุรี 11000

สอบถามข้อมูลโปรแกรมทัวร์ โทร. 02-108-7900

Email : contact@travelzeed.com

www.travelzeed.com



@travelzeed

SPHZ-CQ3 CHONGQING GRANDE 4D3N

วันที่สอง

ฉงชิ่ง-อุ๋หลง-อุทยานแห่งชาติหลุมฟ้า-สะพานสวรรค์-ระเบียงแก้ว(รวมค่าลิฟต์แล้ว) (B/L/D)

00:10 น.

เดินทางถึง ท่าอากาศยานนานาชาติฉงเจียงเป่ย์ เป็นหนึ่งในท่าอากาศยานที่สำคัญของประเทศจีน ตั้งอยู่ในเขตอู๋เป่ย์ (Yubei District) ของนครฉงชิ่ง ประเทศจีน จากนั้นนำท่านผ่านขั้นตอนตรวจคนเข้าเมือง (เวลาท่องเที่ยวเร็วกว่าประเทศไทย 1 ชั่วโมง)

จากนั้นนำท่านเข้าสู่ที่พัก พักผ่อนตามอัธยาศัย

โรงแรมที่พัก Chongqing Hongfu Hotel หรือเทียบเท่า โรงแรม 4* Local

เช้า

🍽️ รับประทานอาหารเช้า ณ ห้องอาหารของโรงแรม

จากนั้นนำท่านเดินทางสู่ **เขตอุ๋หลง**(เดินทางประมาณ 3 ชม.) ตั้งอยู่ทางตะวันออกเฉียงใต้ของนครฉงชิ่ง (Chongqing) ประเทศจีน เป็นสถานที่ท่องเที่ยวที่มีชื่อเสียงในด้านธรรมชาติที่สวยงามและมีภูมิประเทศแบบคาร์สต์ (Karst) ที่โดดเด่น



กลางวัน 🍽️ รับประทานอาหารกลางวัน ณ มัคตาคาร



นำท่านเดินทางสู่ อุทยานแห่งชาติหลุมฟ้า สะพานสวรรค์

(Wulong Karst National Geology Park)

(รวมรถอุทยาน+ลิฟต์+รถแบดเตอร์+ระเบียงแก้ว) ถูกจัดให้เป็นมรดกโลกทางธรรมชาติระดับ 5A ภูเขาที่หน้าอัครจริย ชม 3 สะพานสวรรค์ แหล่งท่องเที่ยวทางธรรมชาติแหล่งใหม่ล่าสุดที่ได้รับการรับรองจากยูเนสโกให้เป็นมรดกโลกทางธรรมชาติในปี ค.ศ.2007 นอกจากนี้บริเวณหุบเขาด้านล่างยังเป็นที่ตั้งของ บ้านโบราณกลางหุบเขา เป็นฉากใหญ่ที่ใช้ถ่ายทำภาพยนตร์เรื่อง คีทโค่นบัลลังก์วังทอง ล่าสุดเป็นฉากหลังของภาพยนตร์ฮอลลีวู้ดเรื่อง TRANSFORMERS 4 จากนั้นนำท่านชม **ระเบียงกระจก** ขนาดใหญ่ กว้าง 26 ตารางเมตร ยื่นออกมาจากหน้าผาของภูเขาสูงหนึ่งในอุทยานหลุมฟ้า 3 สะพานสวรรค์ เป็นจุดชมวิวแห่งใหม่ในอุทยาน ด้วยความสูงถึง 1,200 เมตรเหนือระดับน้ำทะเล

หมายเหตุ : กรณีที่ทางอุทยานประกาศปิด หรือไม่อนุญาตให้ไปชมวิว ณ ระเบียงกระจกด้วยเหตุผลของอุทยานฯ จะไม่มีการคืนเงิน หรือจัดรายการอื่นทดแทน เนื่องจากอุทยานได้รวมค่าใช้จ่ายไว้ทั้งหมดแล้ว

บริษัท ทราเวลซีกด์ จำกัด

105/12 หมู่ 4 ถนนราชพฤกษ์ ตำบลบางรักน้อย
อำเภอเมือง จ.นนทบุรี 11000

สอบถามข้อมูลโปรแกรมทัวร์ โทร. 02-108-7900

Email : contact@travelzeed.com

www.travelzeed.com



@travelzeed

SPHZ-CQ3 CHONGQING GRANDE 4D3N

ค่ำ 101 รับประทานอาหารค่ำ ณ ภัตตาคาร

จากนั้นนำท่านเข้าสู่ที่พัก พักผ่อนตามอัธยาศัย

โรงแรมที่พัก Wulong Daweiyang Holiday หรือเทียบเท่า โรงแรม 4* Local

Option : ชมโชว์จางอวี๋โหมว (IMPRESSION WULONG) เป็นการแสดงกลางแจ้งที่สร้างสรรค์โดยผู้กำกับชื่อดัง จาง อวี๋โหมว (Zhang Yimou) ซึ่งจัดขึ้นที่หุบเขา
ถ้ำหยวน (Peach Garden Canyon) ในอำเภออุหลง
(Wulong County) มหานครฉงชิ่ง ประเทศจีน การแสดงนี้ใช้ธรรมชาติอันงดงามของหุบเขาและภูเขาเป็นฉากหลัง เพื่อถ่ายทอดเรื่องราววิถีชีวิตและประวัติศาสตร์
ของชาวอุหลง ประกอบด้วยนักแสดงกว่า 500 คน โดยมีการร้องเพลงสดของนักแสดงกว่า 100 คน ตลอดการแสดงกว่า 70 นาที การแสดงใช้เทคนิคแสง สี เสียง
และเลเซอร์ที่อลังการ มีค่าใช้จ่าย 400 หยวน (โปรดแจ้งหัวหน้าทัวร์หน้างาน)

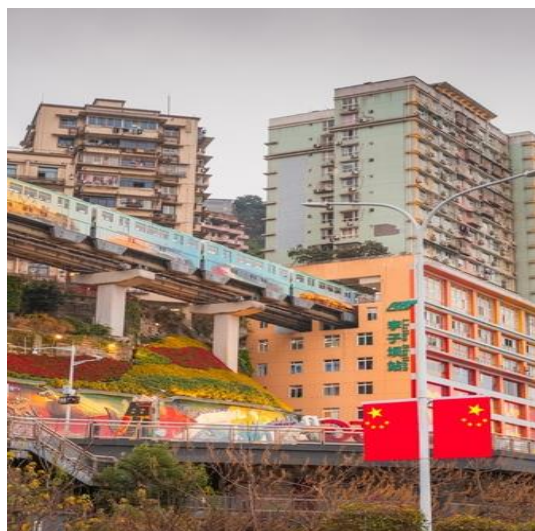
วันที่สาม ภูเขานางฟ้า (รวมรถราง) - ฉงชิ่ง - รถไฟทะเลตุ๊ก - หมู่บ้านโบราณฉือโซ่ว- หงหยาดัง (B/L/-)

เช้า 101 รับประทานอาหารเช้า ณ ห้องอาหารของโรงแรม

จากนั้นนำท่านเดินทางสู่ อุทยานเขานางฟ้า (Fairy Mountain) (รวมรถไฟเล็ก) ตั้งอยู่ในเขต
หลง นครฉงชิ่ง ประเทศจีน เป็นแหล่งท่องเที่ยวธรรมชาติที่มีชื่อเสียงในด้านภูมิประเทศที่
สวยงามและสภาพอากาศที่เย็นสบายตลอดทั้งปี แหล่งท่องเที่ยวทางธรรมชาติระดับ 4A ที่มี
ชื่อเสียงในเรื่องความสวยงามที่แตกต่างกันไปในแต่ละฤดู จนได้รับการขนานนามว่าเป็นดินแดน
แห่ง 4 สิ่งมหัศจรรย์ คือ มีป่าไม้หนาแน่น มียอดเขาประหลาด มีทุ่งหญ้าเลี้ยงสัตว์ และมีลานหิมะ
ในฤดูหนาว

ได้เวลาอันสมควรนำท่านเดินทางกลับสู่ นครฉงชิ่ง (เดินทางประมาณ 3 ชม.) เป็นหนึ่งในสี่เขต
ปกครองพิเศษระดับเทศบาลของประเทศจีน (เช่นเดียวกับปักกิ่ง เซี่ยงไฮ้ และเทียนจิน) ตั้งอยู่
ทางตะวันตกเฉียงใต้ของประเทศ มีชื่อเสียงในฐานะศูนย์กลางเศรษฐกิจและวัฒนธรรมที่สำคัญ
ของภูมิภาค และยังเป็นที่ยู่อักในฐานะ "นครบนภูเขา" เนื่องจากมีภูมิประเทศที่เป็นเนินเขาและ
ภูเขามากมาย

กลางวัน 101 รับประทานอาหารกลางวัน ณ ภัตตาคาร



จากนั้นนำท่านชม รถไฟฟ้าทะเลตุ๊ก เป็นรถไฟไฟฟ้าสาย 2 ของมหานครฉงชิ่ง ที่กำลังวิ่งผ่านสถานี
หลี่จื่อป้า (Liziba Station) ทะลุตึก 19 ชั้น ซึ่งเป็นอาคารที่พักอาศัยของประชาชน รถไฟฟ้าสายนี้
ถูกสร้างขึ้นโดยไม่ต้องรื้อถอนตึกดังกล่าว โดยสถานีหลี่จื่อป้าใช้พื้นที่เพียงชั้น 6-8 ของตัวอาคาร
เท่านั้น แต่ประชาชนที่อาศัยอยู่ไม่ต้องกังวลเรื่องเสียงรบกวน เนื่องจาก ผ่านการออกแบบให้
สามารถลดเสียงการทำงานด้วยอุปกรณ์ชนิดพิเศษ ที่ทำให้เสียงของรถไฟฟ้าสายนี้ดังเท่าเครื่อง
ล้างจาน (ประมาณ 75.8 เดซิเบล)

บริษัท กราเวลซี้ด จำกัด105/12 หมู่ 4 ถนนราชพฤกษ์ ตำบลบางรักน้อย
อำเภอเมือง จ.นนทบุรี 11000

สอบถามข้อมูลโปรแกรมทัวร์ โทร. 02-108-7900

Email : contact@travelzeed.com

www.travelzeed.com



@travelzeed

SPHZ-CQ3 CHONGQING GRANDE 4D3N

จากนั้นนำท่านสู่ หมู่บ้านโบราณฉือชิว (Ancient Town of Ciqikou) เป็นหมู่บ้านอนุรักษ์ทางวัฒนธรรม และเป็นสถานที่ท่องเที่ยวชื่อดังของมหานครฉงชิ่ง ลักษณะก็คล้ายๆ กับตลาดเก่า หรือตลาดโบราณบ้านเรานั่นเอง คนที่อยากไปย้อนเวลากลับไปในอดีตก็ต้องไปเยือน หมู่บ้านโบราณฉือชิว เพราะที่นี่ยังคงรักษาวิถีชีวิต รวมทั้งสะท้อนรากเหง้าดั้งเดิมของเมืองไว้ได้อย่างดีเยี่ยม ไม่ว่าจะเป็นตึกรามบ้านช่องที่มีรูปทรงโบราณ แหล่งผลิตสินค้าและอาหารพื้นเมืองที่สืบทอดกิจการต่อกันมาหลายรุ่น



จากนั้นนำทุกท่านไป หงหยาดัง (Hongyadong) พาเดินจากสะพานเซียนซีเหมิน (Qiansimen Bridge) ตั้งอยู่ด้านข้างของหงหยาดัง โดยสามารถเดินจากสะพานไปยังหงหยาดังได้ในระยะทางสั้นๆ สะพานนี้เป็นหนึ่งในมุมมองที่นักท่องเที่ยวนิยมถ่ายภาพหงหยาดัง โดยเฉพาะตอนกลางคืนเมื่อเปิดไฟประดับ จากสะพานเซียนซีเหมินสามารถมองเห็นหงหยาดังได้อย่างชัดเจน พร้อมกับวิวแม่น้ำเจียงหลิงและทิวทัศน์ของเมืองฉงชิ่ง เป็นสถานที่ท่องเที่ยวที่มีชื่อเสียงในนครฉงชิ่ง หงหยาดังเป็นพื้นที่ที่รวมสถาปัตยกรรมโบราณและโมเดิร์นเข้าด้วยกัน มีลักษณะเป็นอาคารไม้แบบดั้งเดิมที่ตั้งอยู่ในแนวตั้งบนหน้าผา ซึ่งมีทั้งร้านอาหาร, ร้านค้าของที่ระลึก, และจุดชมวิวที่งดงาม

****อิสระอาหารค่ำเพื่อความสะดวกในการท่องเที่ยว****

จากนั้นนำท่านเข้าสู่ที่พัก พักผ่อนตามอัธยาศัย
โรงแรมที่พัก Chongqing Yifan Hotel หรือเทียบเท่า โรงแรม 4* Local



บริษัท กราวลซี้ด จำกัด

105/12 หมู่ 4 ถนนราชพฤกษ์ ตำบลบางรักน้อย
อำเภอเมือง จ.นนทบุรี 11000

สอบถามข้อมูลโปรแกรมทัวร์ โทร. 02-108-7900

Email : contact@travelzeed.com

www.travelzeed.com



@travelzeed

SPHZ-CQ3 CHONGQING GRANDE 4D3N

วันที่สี่

วัดเจ้าแม่กวนอิม-มหาศาลาประชาชนฉงชิ่ง- Kuixing Building-
ตึกตะเกียบ-ถนนคนเดินเจียฟางเป่ย์-ท่าอากาศยานนานาชาติฉงชิ่งเจียงเป่ย์-กรุงเทพฯ (สนามบินดอนเมือง) (B/-/-)

เช้า

📍 รับประทานอาหารเช้า ณ ห้องอาหารของโรงแรม



นำท่านไป **วัดเจ้าแม่กวนอิม (Guanyin Temple, Chongqing)** วัดเจ้าแม่กวนอิมในฉงชิ่ง เป็นสถานที่ศักดิ์สิทธิ์ที่มีความสำคัญทางพุทธศาสนา และเป็นแหล่งท่องเที่ยวทางวัฒนธรรมที่มีบรรยากาศเงียบสงบ ล้อมรอบด้วยธรรมชาติสวยงามและสถาปัตยกรรมแบบจีนโบราณ จุดเด่นของวัดคือ องค์เจ้าแม่กวนอิม ที่ประดิษฐานอยู่ในวิหารหลัก เป็นองค์ที่งดงามและได้รับการเคารพอย่างสูง นักท่องเที่ยวและผู้มีศรัทธานิยมมาสักการะและขอพรในเรื่องสุขภาพ ความรัก และความสำเริง



นำท่านชม **มหาศาลาประชาชนฉงชิ่ง (Chongqing People's Great Hall)** หรือเรียกอีกชื่อว่า ฉงชิ่งเหรินหมินต้าหั่วถิง เป็นหนึ่งในแลนด์มาร์คสำคัญของมหานครฉงชิ่ง โดดเด่นด้วยสถาปัตยกรรมแบบจีนโบราณที่ผสมผสานกับความสง่างามของอาคารสาธารณะยุคใหม่ สร้างขึ้นในปี 1954 โดยได้รับแรงบันดาลใจจากสถาปัตยกรรมราชวงศ์หมิงและชิง อาคารหลักมีโดมขนาดใหญ่สี่เหลี่ยมที่โดดเด่น คล้ายกับหอเทียนถานในกรุงปักกิ่ง

****อิสระอาหารกลางวันเพื่อความสะดวกในการท่องเที่ยว****

นำท่านชม **Kuixing Building** มีการออกแบบสถาปัตยกรรมแบบจีนโบราณผสมผสานกับโครงสร้างร่วมสมัยอาคารตั้งอยู่บนพื้นที่ที่มีระดับความสูงแตกต่างกัน ทำให้เกิดความน่าสนใจที่มีสะพานเชื่อมระหว่างส่วนต่างๆ หลังคาอาคารเป็นแบบจีนดั้งเดิม (หลังคากระเบื้องสีแดง) สื่อถึงความงดงามของศิลปะจีนโบราณ อาคารมีสะพานทางเดินลอยฟ้าที่เชื่อมระหว่างชั้นต่างๆ ซึ่งเป็นจุดที่นักท่องเที่ยวนิยมมาถ่ายรูปมีจุดชมวิวนออาคาร สามารถมองเห็นทิวทัศน์ของเมืองฉงชิ่งที่ผสมผสานระหว่างอาคารแบบดั้งเดิมและตึกกระฟ้าสมัยใหม่ การออกแบบตึกซ้อน ตัวอาคารมีลักษณะเหมือน "ตึกซ้อนตึก" ซึ่งทำให้มีมุมมองที่น่าสนใจจากหลายมุม





บริษัท ทราเวลซี้ด จำกัด

105/12 หมู่ 4 ถนนราชพฤกษ์ ตำบลบางรักน้อย
อำเภอเมือง จ.นนทบุรี 11000

สอบถามข้อมูลโปรแกรมทัวร์ โทร. 02-108-7900

Email : contact@travelzeed.com

www.travelzeed.com



@travelzeed



SPHZ-CQ3 CHONGQING GRANDE 4D3N

และนำแะถ่ายรูป **ตึกตะเกียบ** อาคารโดดเด่นด้วยการออกแบบที่มีแท่งสีแดงจำนวนมากพาดยื่นออกมา
ในลักษณะที่สะท้อนถึงงานศิลปะแบบร่วมสมัย การออกแบบได้รับแรงบันดาลใจจากโครงสร้างโบราณจีน
เช่น งานไม้ที่ซับซ้อนในอาคารแบบดั้งเดิมของจีน แต่มีการตีความใหม่ด้วยการใช้วัสดุและสีที่ทันสมัย
เป็นแลนด์มาร์คสำคัญที่แสดงถึงความก้าวหน้าด้านศิลปะและวัฒนธรรมของเมืองฉงชิ่ง



จากนั้นนำท่านอิสระช้อปปิ้ง **ถนนคนเดินเจี๋ยฟางเป่ย์ (Jiefangbei Pedestrian Street)** ตั้งอยู่ใน
ใจกลางเมืองฉงชิ่ง(Chongqing) และเป็นหนึ่งในย่านการค้าที่คึกคักที่สุดของเมือง เป็นแหล่งช้อปปิ้งและสถานที่ท่องเที่ยวสำคัญ
ที่นี่มีทั้งห้างสรรพสินค้า ร้านค้าแบรนด์ดัง ร้านอาหารท้องถิ่น
รวมถึงสถานที่ท่องเที่ยวทางวัฒนธรรมที่น่าสนใจมากมาย



ถึงเวลาอันสมควร นำท่านเดินทางสู่ ท่าอากาศยานนานาชาติฉงชิ่งเจี๋ยเป่ย์

16:40 น. ออกเดินทางสู่สนามบินดอนเมือง โดยสายการบิน China Express Airlines

เที่ยวบินที่ G5 4695 (ไม่มีอาหารบริการบนเครื่อง)

19:00 น. เดินทางกลับถึงสนามบินดอนเมือง โดยสวัสดิภาพ พร้อมความประทับใจ

****โปรแกรมไม่ลงร้านผลิตภัณฑ์ท้องถิ่น****

หมายเหตุ โปรแกรมการเดินทางอาจเปลี่ยนแปลงตามความเหมาะสม บริษัทฯ ขอสงวนสิทธิ์ในการปรับเปลี่ยนราคา หากมีการปรับขึ้นของภาษีน้ำมันของสายบินหรือการเปลี่ยนแปลงกฎการเข้าประเทศที่มีค่าใช้จ่ายเพิ่มเติมรวมถึงการปรับเพิ่มราคาค่าบัตรเข้าชมสถานที่ท่องเที่ยว (ตามประกาศของสถานที่ท่องเที่ยวนั้นๆ หลังการจองทัวร์)

***** เมื่อชำระค่าทัวร์แล้วถือว่ารับทราบเงื่อนไขการจองทัวร์ทุกประการ *****

พร้อมส่งสำเนาหน้าพาสปอร์ตให้เจ้าหน้าที่จองทัวร์ / ส่วนที่เหลือจ่ายก่อนเดินทาง 15 วัน

***** กรุณาตรวจสอบพาสปอร์ต ต้องมีอายุใช้งานเหลือไม่น้อยกว่า 6 เดือน นับจากวันเดินทาง*****

หากท่านสนใจดัดกรุ๊ปหรือทำกรุ๊ปเหมา กรุณาติดต่อผ่าน AGENCY

พีเรียดราคาโปรโมชั่น 12,999 ไม่สามารถดัดกรุ๊ปเหมาได้

สามารถดัดกรุ๊ปได้ในราคา 13,999 เป็นต้นไป



บริษัท ทราเวลซิด จำกัด

105/12 หมู่ 4 ถนนราชพฤกษ์ ตำบลบางรักน้อย
อำเภอเมือง จ.นนทบุรี 11000

สอบถามข้อมูลโปรแกรมทัวร์ โทร. 02-108-7900

Email : contact@travelzeed.com

www.travelzeed.com

กนท.เavlที่ 11/08038



@travelzeed

SPHZ-CQ3 CHONGQING GRANDE 4D3N

อัตรานี้รวม

- ❖ รวมสัมภาระโหลดใต้ท้องเครื่อง 20 กก. + สัมภาระถือขึ้นเครื่อง 7 กก.
- ❖ ตัวเครื่องบินและภาษีน้ำมันตามรายการ ชั้นประหยัด ไป/กลับตามกำหนดการของคณะทัวร์
- ❖ ค่ารถโค้ชปรับอากาศบริการตลอดการเดินทางตามรายการทัวร์
- ❖ ค่าอาหาร และเครื่องดื่มที่ระบุไว้ในรายการ
- ❖ ค่าที่พัก 3 คืนพักห้องละ 2-3 ท่าน
- ❖ ค่าบัตรเข้าชมสถานที่ท่องเที่ยวต่าง ๆ ตามรายการที่ได้รับระบุไว้
- ❖ ค่าประกันอุบัติเหตุในการเดินทาง 1,000,000 บาท (ขึ้นอยู่กับเงื่อนไขของกรมธรรม์เฉพาะเหตุการณ์ที่เกิดขึ้นระหว่างวันเดินทางเท่านั้นโดยจะต้องใช้ใบรับรองแพทย์และใบเสร็จรับเงินในการเบิก)

อัตรานี้ไม่รวม

- ❖ ค่าทิปไกด์+ค่าทิปคนขับรถ ค่าทัวร์ส่วนที่เหลือ เหมาะจ่าย ท่านละ 1,500 บาทเก็บที่สนามบิน ณ วันเดินทาง (ไม่รวมค่าทิปหัวหน้าทัวร์ตามความพึงพอใจ)
- ❖ ค่าใช้จ่ายอื่นๆ เพิ่มเติมในกรณีที่ท่านติด COVID-19 ระหว่างเดินทาง เช่นค่าโรงแรม ค่าตรวจต่างๆ ค่าเคลื่อนตัวเครื่องบิน ฯลฯ
- ❖ ค่าทำหนังสือเดินทางไทย และค่าธรรมเนียมสำหรับผู้ถือพาสปอร์ตต่างชาติ
- ❖ ค่าอาหาร และเครื่องดื่มที่ไม่ได้ระบุไว้ในรายการ
- ❖ ค่าใช้จ่ายอื่นๆ ที่มีได้ระบุไว้ในรายการ เช่น ค่าซักรีด โทรศัพท์ ค่ามินิบาร์ ฯลฯ
- ❖ ภาษีมูลค่าเพิ่ม 7% และภาษี ณ ที่จ่าย 3%

เอกสารที่ใช้ในการเดินทาง *** สำคัญมาก ***

- ❖ หนังสือเดินทางที่มีวันกำหนดอายุใช้งานเหลือไม่น้อยกว่า 6 เดือน หรือ 181 วัน นับจากวันที่จะออกเดินทาง

เงื่อนไขในการยกเลิกทัวร์

- ❖ ยกเลิกก่อนเดินทาง 45 วันขึ้นไป คืนค่าใช้จ่ายเต็มจำนวน
- ❖ ยกเลิกก่อนเดินทาง 15-44 วัน สงวนสิทธิ์ยึดค่าใช้จ่ายที่ชำระมาทั้งหมด
- ❖ ยกเลิกก่อนเดินทางน้อยกว่า 15 วัน สงวนสิทธิ์ยึดค่าทัวร์เต็มจำนวนหรือทั้งหมดที่ชำระมา
- ❖ กรณีมีเหตุยกเลิกทัวร์ โดยไม่ใช่ความผิดพลาดของบริษัททัวร์ เช่น เกิดจากสายการบิน ภัยธรรมชาติ หรือเหตุการณ์ต่างๆ แนวทางปฏิบัติจะเป็นไปตามสายการบินเท่านั้น
- ❖ กรณียกเลิก ช่วงวันหยุดเทศกาล วันหยุดนักขัตฤกษ์ วันหยุดยาว เนื่องจากเงื่อนไขการชำระเงินกับสายการบินและโรงแรมที่ต่างประเทศ ทำให้ไม่สามารถคืนค่าใช้จ่ายใดๆที่ชำระมาได้
- ❖ แนวทางปฏิบัติเป็นไปตาม พรบ. ธุรกิจนำเที่ยวทุกประการ

เงื่อนไขการจองทัวร์

หากไม่ได้ร่วมบริการทานอาหาร หรือค่าตัวเข้าชมใดๆ ในกรณีจองทัวร์ไม่สามารถคืนเงินได้ เนื่องจากค่าบริการที่ต่างประเทศเป็นแบบเหมาจ่าย

1. เนื่องจากตัวเครื่องบินต้องเดินทางตามวันที่ ที่ระบุบนหน้าตั๋วเท่านั้น จึงไม่สามารถยกเลิก หรือเปลี่ยนแปลงการเดินทางใด ๆ ทั้งสิ้น ถ้ากรณียกเลิก หรือเปลี่ยนแปลงการเดินทาง ทางบริษัทฯ ขอสงวนสิทธิ์ในการคืนเงินทั้งหมดหรือบางส่วนให้กับท่าน
2. กรณีที่กองตรวจคนเข้าเมืองทั้งที่กรุงเทพฯ และในต่างประเทศปฏิเสธมิให้เดินทางออกหรือเข้าประเทศที่บริษัทระบุในรายการเดินทาง บริษัทฯ ขอสงวนสิทธิ์ไม่คืนค่าบริการไม่ว่ากรณีใด ๆ
3. ทางบริษัทฯ จะไม่รับผิดชอบใดๆทั้งสิ้น หากท่านใช้บริการของทางบริษัทฯ ไม่ครบ อาทิ ไม่เที่ยวบางรายการ, ไม่ทานอาหารบางมื้อ เพราะค่าใช้จ่ายทุกอย่างทางบริษัทฯ ได้ชำระค่าใช้จ่ายให้ตัวแทนต่างประเทศแบบเหมาขาด
4. ค่าทัวร์เป็นแบบเหมาจ่ายกับบริษัททัวร์ในต่างประเทศ ไม่สามารถคืนเงินค่าทัวร์ในทุกกรณี
5. ทางบริษัทฯ จะไม่รับผิดชอบใดๆ ทั้งสิ้น หากเกิดสิ่งของสูญหายจากการโจรกรรม และ/หรือ เกิดอุบัติเหตุที่เกิดจากความประมาทของตัวนักท่องเที่ยวเอง

บริษัท ทราเวลซี้ด จำกัด105/12 หมู่ 4 ถนนราชพฤกษ์ ตำบลบางรักน้อย
อำเภอเมือง จ.นนทบุรี 11000

สอบถามข้อมูลโปรแกรมทัวร์ โทร. 02-108-7900

Email : contact@travelzeed.com

www.travelzeed.com



@travelzeed

SPHZ-CQ3 CHONGQING GRANDE 4D3N

6. เมื่อท่านตกลงชำระเงินไม่ว่าทั้งหมดหรือบางส่วนกับทางบริษัทฯ ทางบริษัทฯ จะถือว่าท่านได้ยอมรับในเงื่อนไขข้อตกลงต่างๆ ที่ได้ระบุไว้แล้วทั้งหมด
7. ผู้เดินทางจะต้องตรวจสอบสถานะของ Visa ด้วยตนเอง เช่นการต่ออายุ หรือ การทำ Re-Entry หรือ สิทธิ หน้าที่ ต่างๆ หากมีเหตุหรือเกิดผลกระทบใดๆ ไม่ว่าจะในกรณีใดเกี่ยวกับ Visa ของท่าน ทางบริษัทฯ จะไม่รับผิดชอบในทุกรณี

หมายเหตุ

- ❖ หากกรุ๊ปยกเลิกจากจำนวนผู้เดินทางไม่ถึงกำหนด คืนเงินเต็มจำนวน
- ❖ กรุ๊ปคอนเฟิร์มเดินทาง 10 ท่านขึ้นไป (ไม่มีหัวหน้าทัวร์ไทย) // 15 ท่าน มีหัวหน้าทัวร์เดินทางไปด้วยจากเมืองไทย
- ❖ หากมีเหตุสุดวิสัยอันเกิดจากประกาศสถานการณ์ฉุกเฉินต่างๆ ทำให้เดินทางไม่ได้ อ้างอิงตาม พรบ. ธุรกิจนำเที่ยว หักค่าใช้จ่ายที่เกิดขึ้นจริงโดยมีใบเสร็จยืนยันกับลูกค้า
- ❖ ตัวเครื่องบินเป็นแบบกรุ๊ปคณะ ไม่สามารถเลือกหรือล็อกที่นั่งได้ ที่นั่งอาจจะไม่ติดกัน ซึ่งเป็นไปตามเงื่อนไขของสายการบิน
- ❖ เรื่องห้องพักช่วงเทศกาล ห้องพักรู้นอนจองทัวร์ ทางบริษัทฯ จะ Request ให้ทางโรงแรมตามขั้นตอน ในบางครั้งโรงแรมอาจเปลี่ยนชนิดห้องพักของลูกค้า ณ วันเข้าพัก แต่ทางบริษัทฯ ยืนยันว่าจะเพียงพอต่อจำนวนลูกค้า เช่น Request สำหรับเตียง Double Bed หากห้องไม่พอ อาจเป็นห้อง TWN ขยับเตียงให้ชิดกัน Request สำหรับเตียง Triple Bed หากห้องไม่พอ จะจัดให้เป็น 2ห้อง ตามเงื่อนไขของโรงแรมที่จอง
- ❖ บริษัทฯ ขอสงวนสิทธิ์ที่จะเปลี่ยนแปลงรายละเอียดบางประการในทัวร์นี้ เมื่อเกิดเหตุจำเป็นสุดวิสัยจนไม่อาจแก้ไขได้และไม่รับผิดชอบใดๆ ในกรณีที่สูญหาย สูญเสียหรือได้รับบาดเจ็บที่นอกเหนือความรับผิดชอบของหัวหน้าทัวร์และเหตุสุดวิสัยบางประการ เช่น การนัดหยุดงาน ภัยธรรมชาติ การจลาจล ต่างๆ เนื่องจากรายการทัวร์นี้เป็นแบบเหมาจ่ายเบ็ดเสร็จ หากท่านสละสิทธิ์การใช้บริการใดๆ ตามรายการ หรือถูกปฏิเสธการเข้าประเทศไม่ว่าในกรณีใดก็ตาม ทางบริษัทฯ ขอสงวนสิทธิ์ไม่คืนเงินในทุกรณี
- ❖ บริษัทฯ มีสิทธิ์ที่จะเปลี่ยนแปลงหรือปรับเปลี่ยนรายการได้ตามความเหมาะสมบริษัทขอสงวนสิทธิ์ที่จะเลื่อนการเดินทางในกรณีที่มีผู้ร่วมคณะไม่ถึง 9 ท่าน การไม่รับประทานอาหารเช้าบ้างมื้อไม่เที่ยวตามรายการ ไม่สามารถขอหักค่าบริการคืนได้ เพราะการชำระค่าทัวร์เป็นไปในลักษณะเหมาจ่าย เมื่อท่านได้ชำระเงินมัดจำหรือทั้งหมด ไม่ว่าจะเป็นการชำระผ่านตัวแทนของบริษัทฯ หรือชำระโดยตรงกับทางบริษัทฯ ทางบริษัทฯ จะขอถือว่าท่านรับทราบและยอมรับในเงื่อนไขต่างๆ บริษัทฯ ไม่รับผิดชอบค่าเสียหายในเหตุการณ์ที่เกิดจากสายการบิน ไฟล์ทกเลิกโดยมีประกาศจากสายการบิน ภัยธรรมชาติ ปฏิวัติและอื่นๆ ที่อยู่นอกเหนือการควบคุมของทางบริษัทฯ หรือค่าใช้จ่ายเพิ่มเติมที่เกิดขึ้นทางตรงหรือทางอ้อม เช่น การเจ็บป่วย, การถูกทำร้าย, การสูญหาย, ความล่าช้า หรือจากอุบัติเหตุต่างๆ