



บริษัท ทราเวลซี้ด จำกัด

105/12 หมู่ 4 ถนนราชพฤกษ์ ตำบลบางรักน้อย

อำเภอเมือง จ.นนทบุรี 11000

สอบถามข้อมูลโปรแกรมทัวร์ โทร. 02-108-7900

Email : contact@travelzeed.com

www.travelzeed.com



@travelzeed

CQRTBS1 แกรนด์จอร์เจีย ทบิลีซี เคสเบกี คูไทซี ทะเลดำ บาดูมี 8วัน 6คืน บิน thru Qatar Airways (QR) 11-18 เมษายน 2568

แกรนด์จอร์เจีย

ทบิลีซี เคสเบกี คูไทซี ทะเลดำ บาดูมี
เช็คอินดินแดนศักดิ์สิทธิ์แห่งเทือกเขาคอเคซัส

CQRTBS1

8วัน
6คืน

บินเข้า
กลับค่า

ป้อมอนานูรี

ถ้ำโพรมีธอส

มหาวิหารบากราติ

คอนเฟิร์มออกเดินทาง
ทุกปีเรียด 2 ท่านขึ้นไป

11-18 เมษายน 2568
วันหยุดสงกรานต์

ราคาเพียง

69,899

โรงแรม
4 ดาว

อาหาร
20 มื้อ

FREE!
กระเป๋าผ้า

ไม่จาง
ร้านช้อปปิ้ง

เมนูพิเศษ
Wine Testing
อาหารไทย

โบสถ์ทรินิตี้เมืองทบิลีซี-วิหารสเวตสโคเวลี-มหาวิหารจวารี-อ่างเก็บน้ำชินวาสิ-โรงละครโอเปร่าคูไทซี-สองเรือขมทะเลดำ-ประติมากรรม ALI&NINO-โรงอาบน้ำโบราณ

- ✓ เช็คอิน โบสถ์ทรินิตี้เมืองทบิลีซี อาสนวิหารตรีเอกภาพอันศักดิ์สิทธิ์
- ✓ ชมวิหารสเวตสโคเวลี โบสถ์เก่าแก่ ใหญ่เป็นอันดับสองของประเทศ
- ✓ ชมความเก่าแก่ของ โบสถ์เกอเกติ มีเทือกเขาคอเคซัสเป็นฉากหลัง
- ✓ ถ่ายภาพคู่กับ อนุสรณ์สถานรัสเซีย-จอร์เจีย สถาปัตยกรรมสไตล์โซเวียต
- ✓ เทียวชม ป้อมอนานูรี สัญลักษณ์แห่งอดีตอันรุ่งเรืองของจอร์เจีย
- ✓ ชมความงาม มหาวิหารบากราติ มรดกโลกแห่งจอร์เจีย
- ✓ อลังการ ถ้ำโพรมีธอส หนึ่งในถ้ำที่ใหญ่ที่สุด และงดงามที่สุดในโลก
- ✓ ชมอนุสาวรีย์ประวัติศาสตร์จอร์เจีย แห่งหินขนาดใหญ่บนเขาสูง
- ✓ ถ่ายภาพกับ อนุสาวรีย์พระแม่แห่งจอร์เจีย สัญลักษณ์แห่งความแข็งแกร่งและมิตรภาพ

☐เมนูพิเศษ อาหารไทย และ Wine Testing / แถมฟรีกระเป๋าผ้าท่านละ 1 ใบ





บริษัท ทราเวลซี้ด จำกัด

105/12 หมู่ 4 ถนนราชพฤกษ์ ตำบลบางรักน้อย

อำเภอเมือง จ.นนทบุรี 11000

สอบถามข้อมูลโปรแกรมทัวร์ โทร. 02-108-7900

Email : contact@travelzeed.com

www.travelzeed.com



@travelzeed

CQRTBS1 แกรนด์จอร์เจีย ทบิลีซี เคสเบกี คูไทซี ทะเลดำ บาตุมิ 8วัน 6คืน บิน thru Qatar Airways (QR) 11-18 เมษายน 2568

กำหนดการเดินทาง : 11-18 เมษายน 2568



Check in Georgia

CQRTBS1

แกรนด์จอร์เจีย ทบิลีซี เคสเบกี
คูไทซี ทะเลดำ บาตุมิ 8วัน 6คืน



เส้นทางการบิน	เที่ยวบิน	เวลาออก-เวลาถึง	ระยะเวลาเดินทาง
สุวรรณภูมิ-โดฮา (BKK-DOH)	QR831	09.05-12.05	9 ชั่วโมง 50 นาที
โดฮา-ทบิลีซี (DOH-TBS)	QR253	16.00-20.10	3 ชั่วโมง
ทบิลีซี-โดฮา (TBS-DOH)	QR256	14.15-16.20	3 ชั่วโมง
โดฮา-สุวรรณภูมิ (DOH-BKK)	QR830	20.10-07.05+1	6 ชั่วโมง 20 นาที

กรณีลูกค้ามีซื้อตั๋วภายในประเทศ กรุณาสอบถามคอนเฟิร์มตารางการบินกับทางเจ้าหน้าที่อีกครั้ง
เที่ยวบิน, ราคาตั๋วและรายการอาจมีการเปลี่ยนแปลงได้ตามความเหมาะสม โดยมีต้องแจ้งให้ ทราบล่วงหน้า

วันที่	รายการท่องเที่ยว	รายละเอียดอาหาร (20 มื้อ รวมอาหารบนเครื่อง)			โรงแรมที่พัก ระดับ 4 ดาว
		เช้า	เที่ยง	เย็น	
11 เม.ย.	สุวรรณภูมิ-โดฮา (QR831 / 09.05-12.05) รถต่อเครื่อง โดฮา-ทบิลีซี (QR253 / 16.00-20.10) เข้าที่พัก	X	→	→	Clocks Hotel Tbilisi ระดับ 4 ดาว หรือเทียบเท่า
12 เม.ย.	โบสถ์ทรินิตี้เมืองทบิลีซี- เมือง มีสเคต้า-อาหารมื้อเที่ยง พร้อมกิจกรรม wine testing -วิหารสเวติสโคเวลี-มหา วิหารจวารี-เดินทางสู่เมืองคาสเบกี	☉	☉ Wine Testing	☉	Intourist Hotel Kazbegi ระดับ 4 ดาว หรือเทียบเท่า
13 เม.ย.	โบสถ์เกอเกติ (เปลี่ยนเป็นรถ 4x4 FWD)-อนุสรณ์สถาน รัสเซีย-จอร์เจีย-ป้อมอนานูรี-อ่างเก็บน้ำชินวาเลีย-เดินทางสู่ เมืองกอรี-พิพิธภัณฑ์โจเซฟ สตาลิน	☉	☉	☉	Gorin Inn Hotel ระดับ 4 ดาว หรือเทียบเท่า
14 เม.ย.	เมืองคูไทซี-มหาวิหารบากราติ-ถ้าโพรมีอีอุส-กลับเมืองคู ไทซี-น้ำพุ โคลซีส-โรงละครโอเปร่าคูไทซี	☉	☉ อาหารไทย	☉	Kutaisi Inn Hotel ระดับ 4 ดาว หรือเทียบเท่า
15 เม.ย.	ออกเดินทางไปเมืองบาตุมิ-นั่งกระเช้าชมเมืองบาตุมิ (ขา ขึ้น)-ถ่องเรือชมทะเลดำ-ชมประติมากรรม ALI AND NINO-จัตุรัส เปียซ่า บาตุมิ-ช้อปปิ้งย่านบูเลอวาร์ด	☉	☉	☉	Grand Gloria Hotel Batumi ระดับ 4 ดาว หรือเทียบเท่า
16 เม.ย.	เดินทางสู่เมืองบอร์จอมิ-นั่งกระเช้าชมสวนบอร์จอมิ (รวม ค่ากระเช้าขึ้น-ลง)-เดินทางสู่เมืองทบิลีซี-อนุสาวรีย์ ประวัติศาสตร์จอร์เจีย	☉	☉	☉	Clocks Hotel Tbilisi ระดับ 4 ดาว หรือเทียบเท่า
17 เม.ย.	อนุสาวรีย์มารดาแห่งจอร์เจีย MOTHER OF GEORGIA- นั่งกระเช้าชมป้อมนาริคาล่า (รวมค่ากระเช้า ขึ้น-ลง)-โรง อาบน้ำโบราณ อะบาโนตูปานี-เดินทางสู่สนามบินทบิลีซี (QR256 / 14.15-16.20) รถต่อเครื่อง ออกเดินทางจาก เมืองโดฮา (QR830 / 20.10-07.05+1)	☉	→	→	-
18 เม.ย.	เวลา 07.05 น. เดินทางถึงกรุงเทพฯ (สนามบินสุวรรณ ภูมิ)				-



บริษัท ทราเวลซี้ด จำกัด

105/12 หมู่ 4 ถนนราชพฤกษ์ ตำบลบางรักน้อย

อำเภอเมือง จ.นนทบุรี 11000

สอบถามข้อมูลโปรแกรมทัวร์ โทร. 02-108-7900

Email : contact@travelzeed.com

www.travelzeed.com



@travelzeed

CQRTBS1 แกรนด์จอร์เจีย ทบิลีซี เคสเบกี คูไทซี ทะเลดำ บาตูมี 8วัน 6คืน บินทรู Qatar Airways (QR) 11-18 เมษายน 2568

11 เม.ย. 68 สุวรรณภูมิ-โดฮา (QR831 / 09.05) รอตต่อเครื่อง โดฮา-ทบิลีซี (QR253 / 16.00-20.10) เข้าที่พัก
07.30 น. พร้อมกันที่ สนามบินสุวรรณภูมิ อาคารผู้โดยสารขาออก ชั้น 4 เคาน์เตอร์สายการบิน Qatar Airways (QR) โดยมี



เจ้าหน้าที่ ให้การต้อนรับและอำนวยความสะดวกในการเช็คอินให้แก่ท่าน

09.05 น. นำท่านเดินทางสู่ สนามบินนานาชาติกรุงโดฮา (ประเทศกาตาร์) เที่ยวบินที่ QR831 (มีบริการอาหารบนเครื่อง 1)
12.05 น. เดินทางถึง สนามบินกรุงโดฮา (ประเทศกาตาร์) รอเปลี่ยนเครื่องประมาณ 4 ชั่วโมง
16.00 น. ออกเดินทางจากกรุงโดฮา ด้วยเที่ยวบิน QR253 (มีบริการอาหารบนเครื่อง 1)
20.10 น. เดินทางถึงกรุงทบิลีซี ประเทศจอร์เจีย (เวลาที่ประเทศจอร์เจียช้ากว่าประเทศไทย 3 ชั่วโมง)
หลังจากนั้นนำท่านผ่านด่านตรวจคนเข้าเมือง รับกระเป๋าสัมภาระ นำท่านออกเดินทาง เข้าสู่โรงแรมที่พัก

🚩ที่พัก Clocks Hotel Tbilisi ระดับ 4 ดาว หรือเทียบเท่า

12 เม.ย. 68 โบสถ์ทรินิตี้เมืองทบิลีซี- เมืองมัสเคต้า-อาหารมื้อเที่ยงพร้อมกิจกรรม wine testing -วิหารสเวติสโคเวลี-มหา
วิหารจวารี-เดินทางสู่เมืองคาสเบกี

เช้า 🍳 รับประทานอาหารเช้า ณ ห้องอาหารโรงแรม (2)

นำท่านออกเดินทางชม โบสถ์ทรินิตี้เมืองทบิลีซี (Holy Trinity Cathedral of Tbilisi) อาสนวิหารตรีเอกภาพอันศักดิ์สิทธิ์แห่งทบิลีซี หรือเรียกสั้น ๆ ว่า ซาเมบา เป็นอาสนวิหารสำคัญของคริสตจักรออร์ทอดอกซ์จอร์เจีย ตั้งอยู่ในทบิลีซี เมืองหลวงของประเทศจอร์เจีย สร้างขึ้นในช่วงระหว่างปี 1995-2004 มหาวิหารแห่งนี้ อยู่กลางเมืองทบิลีซี อยู่บนเนินเขาที่สามารถมองเห็นวิวตัวเมืองได้ สวยงามตั้งแต่ทางเข้า และทางเดินไปยังมหาวิหาร ตัวมหาวิหารแม้จะเป็นอาคารที่สร้างขึ้นไม่นาน แต่ก็สวยงามมาก พื้นที่ที่ใช้ก่อสร้างอาสนวิหารแต่เดิมเป็นที่ดินที่เคยเป็นสุสานอาร์มีเนีย และมีโบสถ์อาร์มีเนียตั้งอยู่ด้วย แต่ถูกทำลายไปในสมัยโซเวียตตามคำสั่งของลัทธิคอมมิวนิสต์ เบรียา ป้ายหลุมศพและอนุสรณ์ศพส่วนใหญ่ก็ถูกทำลายไปเช่นกัน และพื้นที่ถูกเปลี่ยนมาเป็นสวนสาธารณะ



บริษัท ทราเวลซี้ด จำกัด

105/12 หมู่ 4 ถนนราชพฤกษ์ ตำบลบางรักน้อย

อำเภอเมือง จ.นนทบุรี 11000

สอบถามข้อมูลโปรแกรมทัวร์ โทร. 02-108-7900

Email : contact@travelzeed.com

www.travelzeed.com



@travelzeed

CQRTBS1 แกรนด์จอร์เจีย ทบิลีซี เคสเบกี คูไทซี ทะเลดำ บาตูมี 8วัน 6คืน บิน thru Qatar Airways (QR) 11-18 เมษายน 2568



โบสถ์ทรีนิตี้เมืองทบิลีซี

Holy Trinity Cathedral of Tbilisi

เที่ยง

จากนั้นออกเดินทางสู่เมือง มีสเคต้า (ใช้เวลาเดินทางประมาณ 40 นาที)

📍 รับประทานอาหารเที่ยง ณ ภัตตาคาร พร้อมการชิมไวน์ ที่เป็นเครื่องดื่มที่มีชื่อเสียงของประเทศจอร์เจีย (4) นำท่านออกเดินทางชม วิหารสเวตีสโคเวลี (Svetitskhoveli Cathedral) โบสถ์เก่าแก่ที่ถือเป็นศูนย์กลางทางศาสนาอันศักดิ์สิทธิ์ที่สุดของจอร์เจีย มีขนาดใหญ่เป็นอันดับสองของประเทศ และเป็นศูนย์รวมจิตใจของชาวคริสต์ ออร์ทอดอกซ์ สร้างขึ้นในราวศตวรรษที่ 11 ตัวโบสถ์มีสถาปัตยกรรมที่งดงามตามแบบฉบับของจอร์เจีย โดมสูงเด่นตระหง่าน บ่งบอกถึงความยิ่งใหญ่และศักดิ์สิทธิ์ ภายในวิหารประดับประดาด้วยภาพเขียนฝาผนังที่งดงามเล่าเรื่องราวทางศาสนา และยังมีหอคอยสูงที่สามารถมองเห็นวิวเมืองมีสเคต้าได้อย่างสวยงาม



บริษัท ทราเวลซี้ด จำกัด

105/12 หมู่ 4 ถนนราชพฤกษ์ ตำบลบางรักน้อย

อำเภอเมือง จ.นนทบุรี 11000

สอบถามข้อมูลโปรแกรมทัวร์ โทร. 02-108-7900

Email : contact@travelzeed.com

www.travelzeed.com



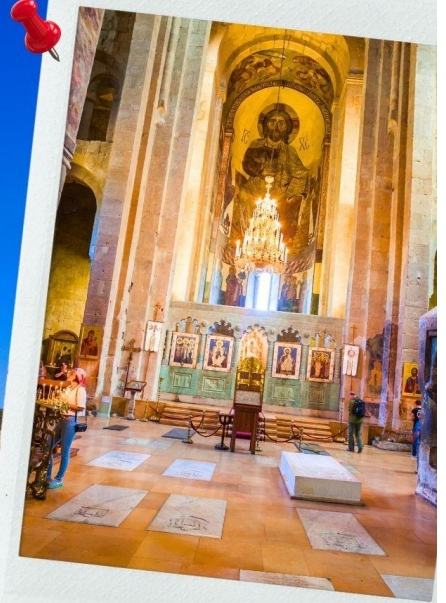
@travelzeed

CQRTBS1 แกรนด์จอร์เจีย ทบิลีซี เคสเบกี คูไทซี ทะเลดำ บาตุมิ 8วัน 6คืน บินทรู Qatar Airways (QR) 11-18 เมษายน 2568

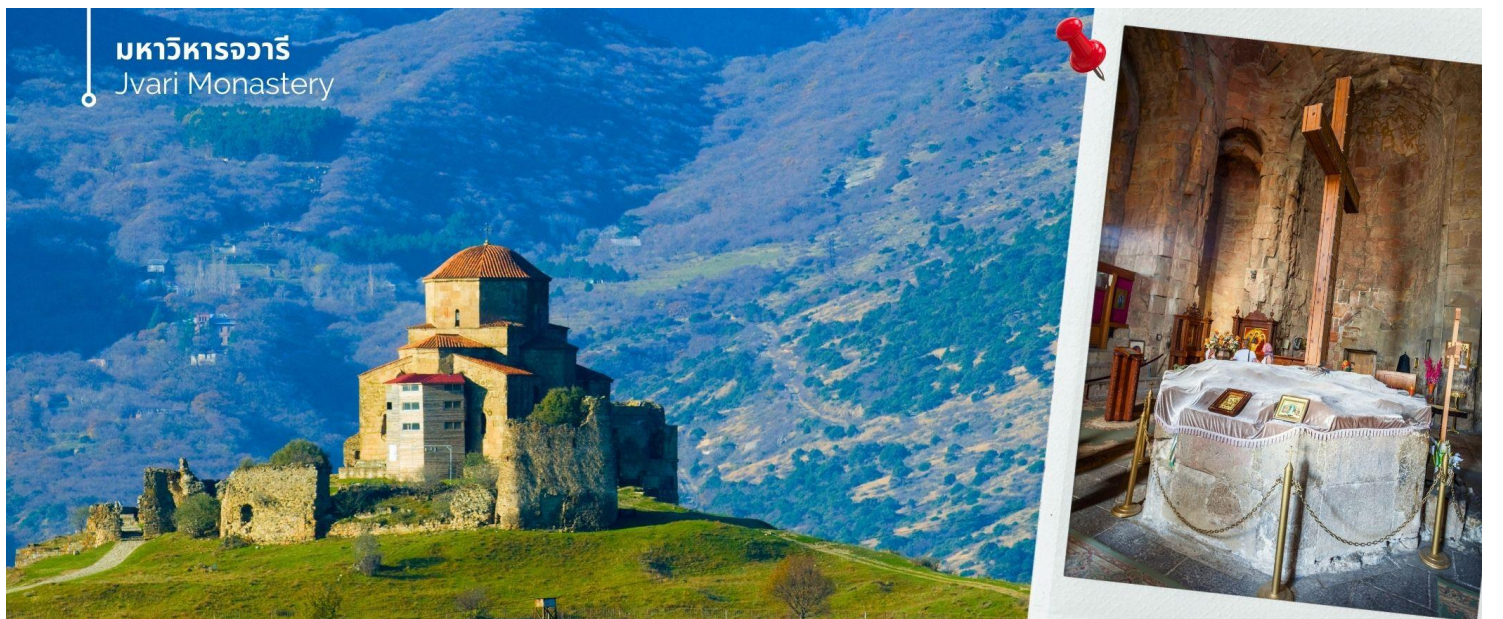


วิหารสเวทิลโคเวลี

Svetitskhoveli Cathedral

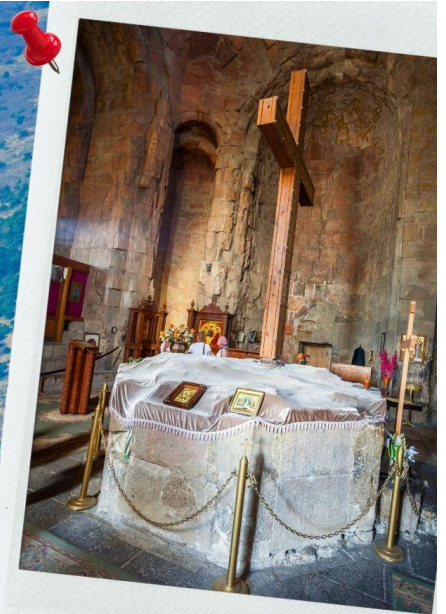


จากนั้นเที่ยวชม มหาวิหารจวารี (Jvari Monastery) สถานที่อันศักดิ์สิทธิ์ของศาสนาคริสต์นิกายออร์ทอดอกซ์ ซึ่งเป็นมากกว่าแคโบสถ์เก่าแก่ แต่คือสัญลักษณ์ของศรัทธาที่ยังรากลึกในดินแดนแห่งนี้ สร้างขึ้นในศตวรรษที่ 6 ด้วยสถาปัตยกรรมที่งดงามสะดุดตา รูปทรงคล้ายไม้กางเขนที่ตั้งตระหง่านอยู่กลางท้องฟ้า จึงถูกเรียกขานอีกชื่อว่า อารามแห่งไม้กางเขน(Monastery of the Cross) ด้วยทำเลที่ตั้งอยู่บนเนินเขาสูง สามารถมองเห็นวิวอันสวยงามเบื้องล่างได้อย่างชัดเจน



มหาวิหารจวารี

Jvari Monastery



จากนั้นออกเดินทางสู่ เมืองคาสเบกี (ใช้เวลาเดินทางประมาณ 2 ชั่วโมง 20 นาที)

📍 รับประทานอาหารค่ำ ณ ห้องอาหารของโรงแรม (3)

🏠 ที่พัก Intourist Hotel Kazbegi ระดับ 4 ดาว หรือเทียบเท่า



บริษัท ทราเวลซี้ด จำกัด

105/12 หมู่ 4 ถนนราชพฤกษ์ ตำบลบางรักน้อย

อำเภอเมือง จ.นนทบุรี 11000

สอบถามข้อมูลโปรแกรมทัวร์ โทร. 02-108-7900

Email : contact@travelzeed.com

www.travelzeed.com



@travelzeed

CQRTBS1 แกรนด์จอร์เจีย ทบิลีซี เคสเบกี คูไทซี ทะเลดำ บาตุมิ 8วัน 6คืน บิน thru Qatar Airways (QR) 11-18 เมษายน 2568

วันที่ 13 เม.ย. 68 โบสถ์เกอเกติ (เปลี่ยนเป็นรถ 4x4 FWD)-อนุสรณ์สถานรัสเซีย-จอร์เจีย-ป้อมอนานูรี-อ่างเก็บน้ำชินวาลี-เดินทาง
สู่เมืองกอรี-พิพิธภัณฑ์โจเซฟ สตาลิน

เช้า 10 รับประทานอาหารเช้า ณ ห้องอาหารของโรงแรม (4)

นำท่านเดินทางด้วย รถจี๊ป 4x4 FWD เทียบชมความงดงามของ โบสถ์เกอเกติ (Gergeti Trinity Church) โบสถ์คริสต์นิกายออร์ทอด็อกซ์เก่าแก่ที่ตั้งอยู่บนยอดเขาสูง เป็นสัญลักษณ์และแลนด์มาร์คของประเทศจอร์เจียที่ผู้คนรู้จักกันไปทั่วโลก ถือว่าเป็นมรดกทางวัฒนธรรมและประวัติศาสตร์ที่ยิ่งใหญ่ สร้างขึ้นในศตวรรษที่ 14 อายุกว่า 600 ปี ตั้งอยู่บนความสูง 2,170 เมตร เหนือระดับน้ำทะเล ใกล้กับหมู่บ้านเกอร์เกติที่อยู่ห่างออกไปเพียง 1 กิโลเมตร มีไฮไลท์คือทิวทัศน์ของเทือกเขาคอเคซัสเป็นฉากหลังที่ชวนตราตรึง ในอดีตโบสถ์แห่งนี้เคยเป็นที่หลบภัยของชาวบ้านในยามเกิดภัยสงคราม และเป็นที่เก็บรักษาสมบัติล้ำค่าของชาติ รวมถึงไม้กางเขนของนักบุญนิโน ในช่วงยุคโซเวียตที่ศาสนาถูกปราบปราม จนกระทั่งกลายมาเป็นศูนย์กลางทางศาสนาที่สำคัญของชาวจอร์เจียมาจนถึงปัจจุบัน



โบสถ์เกอเกติ
Gergeti Trinity Church

จากนั้นนำท่านแวะถ่ายภาพและชมความงามของ อนุสรณ์สถานรัสเซีย-จอร์เจีย (RUSSIA GEORGIA FRIENDSHIP MONUMENT) เป็นอนุสรณ์หินคอนกรีตทรงกลมขนาดใหญ่ สร้างขึ้นในปี ค.ศ. 1983 เพื่อเฉลิมฉลองครบรอบ 200 ปีของสนธิสัญญาจอร์จีสกี (Treaty of Georgie ski) ซึ่งเป็นการแสดงถึงความสัมพันธ์อันดีระหว่างรัสเซียและจอร์เจียในช่วงเวลานั้น อนุสรณ์สถานนี้มีความสูงประมาณ 20 เมตร และถูกออกแบบในสไตล์สถาปัตยกรรมโซเวียตตัวอาคารมีรูปทรงกลมขนาดใหญ่ ภายในตกแต่งด้วยกระเบื้องโมเสกสีสดใส ซึ่งบอกเล่าเรื่องราวประวัติศาสตร์และวัฒนธรรมของทั้งสองชาติ ตั้งอยู่บนเส้นทางระหว่างเมืองกูตาอูรีและคาซเบกี และทำเลบนยอดเขาสูง ทำให้เป็นจุดชมวิวที่สามารถมองเห็นทิวทัศน์อันงดงามของเทือกเขาคอเคซัสได้ ปัจจุบัน อนุสรณ์สถานแห่งนี้ยังคงตั้งอยู่ แต่ความหมายของมันได้เปลี่ยนแปลงไปอย่างสิ้นเชิง หลังจากการล่มสลายของสหภาพโซเวียต โดยเฉพาะอย่างยิ่งสงครามรัสเซีย-จอร์เจียในปี ค.ศ.2008 ทำให้ความสัมพันธ์ระหว่างสองประเทศตึงเครียดขึ้นอย่างมาก และส่งผลกระทบต่อความหมายของอนุสรณ์สถานแห่งนี้



บริษัท ทรานเวลซี้ด จำกัด

105/12 หมู่ 4 ถนนราชพฤกษ์ ตำบลบางรักน้อย

อำเภอเมือง จ.นนทบุรี 11000

สอบถามข้อมูลโปรแกรมทัวร์ โทร. 02-108-7900

Email : contact@travelzeed.com

www.travelzeed.com



@travelzeed

CQRTBS1 แกรนด์จอร์เจีย ทบิลีซี เคสเบกี คูไทซี ทะเลดำ บาตุมี่ 8วัน 6คืน บิน thru Qatar Airways (QR) 11-18 เมษายน 2568



อนุสรณ์สถานรัสเซีย-จอร์เจีย

RUSSIA GEORGIA FRIEND SHIP MONUMENT

เที่ยง

📍 รับประทานอาหารเที่ยง ณ ภัตตาคาร (5)

นำท่านเดินทางเที่ยวชม **ป้อมอนานูรี (Ananuri Fortress)** ตั้งตระหง่านอยู่ริมแม่น้ำอาร์กวี (Aragvi River) สะท้อนความยิ่งใหญ่ในยุคสมัยศักดินาและความสำคัญเชิงยุทธศาสตร์ในอดีต สร้างขึ้นระหว่างศตวรรษที่ 14 ถึง 18 ประกอบด้วยส่วนหลัก 2 ส่วน ได้แก่ หอคอยกลมที่เหลือเพียงซากปรักหักพัง และอีกส่วนคือหอคอยเซอโปวารี ที่ยังคงสมบูรณ์แบบ เชื่อมต่อกันด้วยกำแพงอิฐ โดยตลอดประวัติศาสตร์ ป้อมอนานูรีเคยผ่านเหตุการณ์สำคัญทั้ง สงครามและการล้อมโจมตีมากมาย เป็นพยานถึงการเปลี่ยนผ่านของราชวงศ์ต่างๆ แม้ว่าป้อมแห่งนี้จะสูญเสียความสำคัญในเชิงทหารไปตามกาลเวลา แต่ยังคงเป็นสัญลักษณ์แห่งอดีตอันรุ่งเรืองของจอร์เจีย และได้รับการยกย่องให้เป็นมรดกโลกของยูเนสโกอย่างภาคภูมิใจ

จากนั้นนำท่านถ่ายภาพความงามของ **อ่างเก็บน้ำชินวาเลีย (Zhinvali Reservoir)** เป็นอ่างเก็บน้ำที่สวยงามและมีชื่อเสียง สร้างขึ้นในปี 1986 ด้วยวัตถุประสงค์หลักเพื่อผลิตไฟฟ้าพลังน้ำและจัดสรรน้ำสำหรับการอุปโภคบริโภค โอบล้อมด้วยทิวทัศน์อันตระการตา ด้วยภูเขาและป่าไม้อันเขียวชอุ่ม และความหลากหลายทางธรรมชาติ



ป้อมอนานูรี และ อ่างเก็บน้ำชินวาเลีย

Ananuri Fortress & Zhinvali Reservoir



บริษัท ทราเวลซี้ด จำกัด

105/12 หมู่ 4 ถนนราชพฤกษ์ ตำบลบางรักน้อย

อำเภอเมือง จ.นนทบุรี 11000

สอบถามข้อมูลโปรแกรมทัวร์ โทร. 02-108-7900

Email : contact@travelzeed.com

www.travelzeed.com



@travelzeed

CQRTBS1 แกรนด์จอร์เจีย ทบิลีซี เคสเบกี คูไทซี ทะเลดำ บาตูมี 8วัน 6คืน บิน thru Qatar Airways (QR) 11-18 เมษายน 2568

ออกเดินทางต่อไปยังเมืองกอรี (ใช้เวลาเดินทางประมาณ 1 ชั่วโมง 20 นาที) นำท่านเที่ยวชม พิพิธภัณฑ์โจเซฟ สตาลิน (Stalin Museum) ซึ่งที่เมืองนี้เป็นบ้านเกิดของโจเซฟ สตาลิน อดีตผู้นำสูงสุดของสหภาพโซเวียต สตาลินถูกยกย่องเป็นวีรบุรุษที่นำพาสหภาพโซเวียตให้รุ่งเรือง แต่ในขณะเดียวกันก็เป็นที่รู้จักในด้านการกดขี่ข่มเหงและการฆ่าล้างเผ่าพันธุ์ พิพิธภัณฑ์แห่งนี้จึงเป็นแหล่งเรียนรู้เกี่ยวกับชีวิตและผลงานของสตาลิน รวมถึงผลกระทบที่เขามีต่อประวัติศาสตร์โลก

พิพิธภัณฑ์โจเซฟ สตาลิน

Stalin Museum



ค่ำ ๑๐ รับประทานอาหารค่ำ ณ ห้องอาหารของโรงแรม (6)

ที่พักรักรีนอินน์ Gorin Inn Hotel ระดับ 4 ดาว หรือเทียบเท่า

วันที่ 14 เม.ย. 68 เมืองคูไทซี-มหาวิหารบากราติ-ถ้าโพรมีริอูส-กลับเมืองคูไทซี-น้ำพุ โคลซีส-โรงละครโอเปร่าคูไทซี

เช้า ๑๐ รับประทานอาหารเช้า ณ ห้องอาหารของโรงแรม (7)

นำท่านเดินทางสู่เมือง คูไทซี (ใช้เวลาเดินทางประมาณ 2 ชั่วโมง)

เที่ยวชมความอลังการของ มหาวิหารบากราติ (Bagrati Cathedral) เป็นหนึ่งในโบสถ์ที่สำคัญและสวยงามที่สุดในจอร์เจีย ได้รับการขึ้นทะเบียนเป็นมรดกโลกโดยองค์การยูเนสโก ด้วยสถาปัตยกรรมจอร์เจียในยุคกลาง มีลักษณะโดดเด่นคือ โดมขนาดใหญ่และการประดับตกแต่งที่สวยงาม สร้างขึ้นในศตวรรษที่ 11 โดยกษัตริย์บากราติที่ 3 ผู้ซึ่งสามารถรวมจอร์เจียให้เป็นหนึ่งเดียวกันได้ และได้รับการตั้งชื่อตามพระองค์



บริษัท ทราเวลซี้ด จำกัด

105/12 หมู่ 4 ถนนราชพฤกษ์ ตำบลบางรักน้อย

อำเภอเมือง จ.นนทบุรี 11000

สอบถามข้อมูลโปรแกรมทัวร์ โทร. 02-108-7900

Email : contact@travelzeed.com

www.travelzeed.com



@travelzeed

CQRTBS1 แกรนด์จอร์เจีย ทบิลีซี เคสเบกี คูไทซี ทะเลดำ บาตุมิ 8วัน 6คืน บิน thru Qatar Airways (QR) 11-18 เมษายน 2568

มหาวิหารบากราติ
Bagrati Cathedral



เที่ยง

101 รับประทานอาหารเที่ยง ณ ภัตตาคาร (8)

นำท่านเดินทางไปพบกับความอัศจรรย์ของ ถ้ำโพรมิธีอัส (Prometheus Cave) เป็นหนึ่งในถ้ำที่ใหญ่ที่สุด และงดงามที่สุดในโลกที่เกิดขึ้นจากธรรมชาติ และได้รับการขึ้นทะเบียนเป็นมรดกโลกโดยองค์การยูเนสโก้ โดยถ้ำมีความยาวทั้งหมดประมาณ 11 กิโลเมตร แต่ส่วนที่เปิดให้นักท่องเที่ยวเข้าชมมีระยะทางประมาณ 1,060 เมตร ภายในถ้ำมีห้องโถงขนาดใหญ่และทางเดินที่ซับซ้อนมากกว่า 22 ห้อง แต่ที่เปิดให้เข้าชมมีเพียง 6 ห้อง ภายในถ้ำเต็มไปด้วยหินงอกหินย้อยหลากหลายรูปร่างและสีสัน หนึ่งในไฮไลท์สำคัญของถ้ำนี้คือแม่น้ำใต้ดินที่ไหลผ่านภายในถ้ำ ทำให้เกิดทัศนียภาพที่สวยงามและแปลกตา

ถ้ำโพรมิธีอัส
Prometheus Cave



จากนั้นเดินทางกลับเข้าสู่เมือง คูไทซี เพื่อนำท่านถ่ายภาพและชมความงาม น้ำพุโคลชีส (Photo Stop Colchis Fountain) หนึ่งในแลนด์มาร์คสำคัญที่ตั้งอยู่ใจกลางเมือง สร้างเสร็จเมื่อปี 2012 บริเวณจัตุรัสสาธารณะ รูปร่างของ



บริษัท ทราเวลซี้ด จำกัด

105/12 หมู่ 4 ถนนราชพฤกษ์ ตำบลบางรักน้อย

อำเภอเมือง จ.นนทบุรี 11000

สอบถามข้อมูลโปรแกรมทัวร์ โทร. 02-108-7900

Email : contact@travelzeed.com

www.travelzeed.com



@travelzeed

CQRTBS1 แกรนด์จอร์เจีย ทบิลีซี เคสเบกี คูไทซี ทะเลดำ บาทูมี 8วัน 6คืน บิน thru Qatar Airways (QR) 11-18 เมษายน 2568

น้ำพุได้รับแรงบันดาลใจมาจากเครื่องประดับโบราณในพิพิธภัณฑ์เครื่องประดับกว่า 30 ชิ้น ของชาวโคลเชียน โดยเฉพาะม้าสองตัวที่อยู่ด้านบนสุดของน้ำพุ ได้แบบมาจากต่างหูของชาวโคลเชียนในยุคโบราณ

เดินทางต่อไปยัง โรงละครโอเปร่าคูไทซี (Kutaisi State Opera and Ballet Theatre) เป็นสถานที่สำคัญทางวัฒนธรรมที่มีประวัติศาสตร์อันยาวนาน ก่อตั้งขึ้นในปี ค.ศ. 1861 โดยบุคคลสำคัญของจอร์เจีย โรงละครเดิมถูกไฟไหม้ในปี ค.ศ. 1946 และได้รับการสร้างขึ้นใหม่ในช่วงทศวรรษที่ 1970 เป็นโรงละครโอเปร่าขนาด 453 ที่นั่ง โรงละครแห่งนี้ได้รับการบูรณะครั้งใหญ่ในปี ค.ศ. 2010 และเปิดให้บริการอีกครั้งในวันที่ 29 ธันวาคม ในปีดังกล่าว

ปัจจุบัน โรงละครโอเปร่าคูตาลีซีเป็นสถานที่จัดแสดงโอเปร่าและบัลเลต์ชั้นนำของจอร์เจีย รวมถึงการแสดงระดับนานาชาติ



โรงละครโอเปร่าคูไทซี และ น้ำพุโคลชิส
Kutaisi Opera House and Colchis Fountain

ค่ำ 🍷 รับประทานอาหารค่ำ ณ ห้องอาหารของโรงแรม (9)

🏠 ที่พัก Kutaisi Inn Hotel ระดับ 4 ดาว หรือเทียบเท่า

วันที่ 15 เม.ย. 68 ออกเดินทางไปเมืองบาตูมี-นั่งกระเช้าชมเมืองบาตูมี (ขาขึ้น)-ล่องเรือชมทะเลดำ-ชมประติมากรรม ALI AND NINO-จัตุรัส เปียซ่า บาตูมี-ช้อปปิ้งย่านบูเลอวาร์ด

เช้า 🍷 รับประทานอาหารเช้า ณ ห้องอาหารของโรงแรม (10)

จากนั้นออกเดินทางสู่ เมืองบาตูมี (ใช้เวลาเดินทางประมาณ 2 ชั่วโมง 30 นาที) นำท่านชมเมืองบาตูมี ด้วยกระเช้าไฟฟ้า (Cable Car of Batumi) เพลิดเพลินกับวิวแบบพาโนรามา ทิวทัศน์อันน่าทึ่งของทะเล เมือง และภูเขา ใช้เวลาประมาณ 20 นาที สิ้นสุดที่ภูเขาอานูเรีย (Anuria) ซึ่งสูงจากระดับน้ำทะเล 256 เมตร



บริษัท ทราเวลซี้ด จำกัด

105/12 หมู่ 4 ถนนราชพฤกษ์ ตำบลบางรักน้อย

อำเภอเมือง จ.นนทบุรี 11000

สอบถามข้อมูลโปรแกรมทัวร์ โทร. 02-108-7900

Email : contact@travelzeed.com

www.travelzeed.com



@travelzeed

CQRTBS1 แกรนด์จอร์เจีย ทบิลีซี เคสเบกี คูไทซี ทะเลดำ บาตูมี 8วัน 6คืน บิน thru Qatar Airways (QR) 11-18 เมษายน 2568

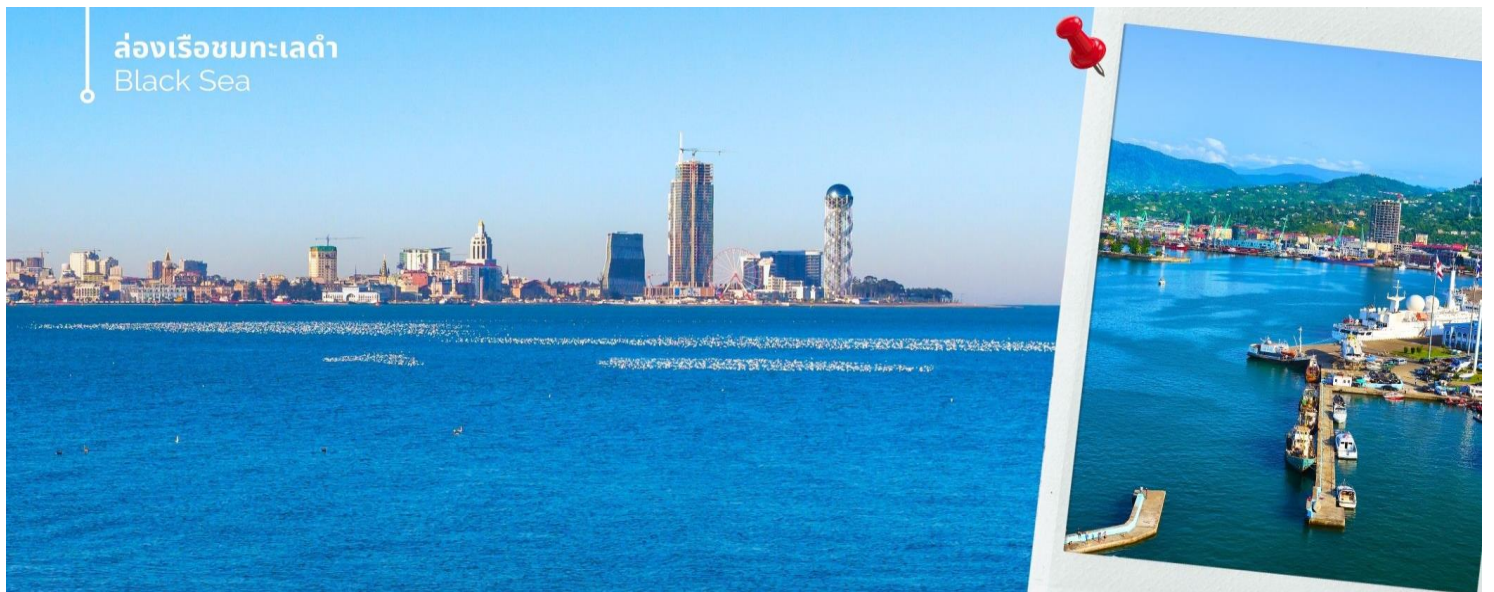


กระเช้าไฟฟ้า
Cable Car of Batumi

เที่ยง

10) รับประทานอาหารเที่ยง ณ ภัตตาคาร (11)

จากนั้นพาท่าน ล่องเรือชมทะเลดำ (Black Sea) เป็นทะเลปิดที่มีหลายประเทศล้อมรอบ มีพื้นที่ประมาณ 436,400 ตารางกิโลเมตร อยู่ระหว่างทวีปยุโรปด้านตะวันออก เอเชียไมเนอร์ และดินแดนคอเคซัส ซึ่งชื่อเรียกของ ทะเลดำ มาจากการที่สารไฮโดรเจนซัลไฟด์ หรือ ก๊าซไข่เน่า สารเคมีที่เกิดมาจากแบคทีเรียในทะเลจับกับทรายชายฝั่ง จึงทำให้ดินบริเวณนั้นเป็นสีดำ



ล่องเรือชมทะเลดำ
Black Sea

เดินทางต่อเพื่อถ่ายภาพและชมความสวยงามของ ประติมากรรมอลิและนินโน (Ali & Nino Statue) งานศิลปะที่สร้างขึ้นจากเหล็ก ความสูงถึง 8 เมตร ตั้งตระหง่านเป็นแลนด์มาร์คอยู่ริมฝั่งทะเลดำ สะท้อนความรักที่พลัดพรากโดยศิลปินชาวจอร์เจีย Tamara Kvesitadze สามารถเคลื่อนไหวได้ โดยจะเคลื่อนมาบรรจบกันทุกวันในช่วงเวลา 19.00 น. และเคลื่อนตัวแยกออกจากกันในเวลาต่อมา การรังสรรค์นี้ได้รับแรงบันดาลใจจากนวนิยายและภาพยนตร์



บริษัท ทราเวลซี้ด จำกัด

105/12 หมู่ 4 ถนนราชพฤกษ์ ตำบลบางรักน้อย

อำเภอเมือง จ.นนทบุรี 11000

สอบถามข้อมูลโปรแกรมทัวร์ โทร. 02-108-7900

Email : contact@travelzeed.com

www.travelzeed.com



@travelzeed

CQRTBS1 แกรนด์จอร์เจีย ทบิลีซี เคสเบกี คูไทซี ทะเลดำ บาตุมิ 8วัน 6คืน บิน thru Qatar Airways (QR) 11-18 เมษายน 2568

ชื่อดัง มีตัวเอกคือหนุ่มมุสลิมนาม Ali และ และหญิงสาวคริสเตียนนาม Nino เล่าเรื่องความรักต่างศาสนา ที่ต้องพรากจากด้วยเหตุแห่งสงคราม



ประติมากรรมอลิและนินอ
Ali & Nino Statue

จากนั้นเดินทางต่อไปยัง **จัตุรัสเปียเซซ่า (Piazza Square)** สร้างขึ้นในปี ค.ศ. 2009 ด้วยสถาปัตยกรรมที่โดดเด่น ผสมผสานความทันสมัยและความคลาสสิกเข้าด้วยกัน จัตุรัสแห่งนี้ได้รับแรงบันดาลใจจากนิทาน ทำให้มีรูปลักษณ์ที่สวยงามและน่าสนใจ รอบๆ จัตุรัสมีร้านอาหาร ร้านกาแฟ โรงแรม และไนท์คลับ ทำให้คุณสามารถเพลิดเพลินกับกิจกรรมต่างๆ ได้ตลอดทั้งวัน จากนั้นพาทุกท่านแวะ **ช้อปปิ้งและพักผ่อนหย่อนใจที่ ย่านบูเลอวาร์ด (Batumi Boulevard)** ถนนเลียบชายหาดที่เต็มไปด้วยสีสัน ไม่ว่าจะเป็น สวนสาธารณะริมชายหาด บาร์ คาเฟ่ ร้านอาหาร เลานจ์ และน้ำพุเต้นระบำ (Dancing Fountains) พร้อมเพลิดเพลินกับบรรยากาศที่แสนโรแมนติก

ค่ำ **🍷 รับประทานอาหารค่ำ ณ ห้องอาหารของโรงแรม (12)**

📍 ที่พัก Grand Gloria Hotel Batumi ระดับ 4 ดาว หรือเทียบเท่า

วันที่ 16 เม.ย. 68 เดินทางสู่เมืองบอร์จอมิ-นั่งกระเช้าชมสวนบอร์จอมิ (รวมค่ากระเช้าขึ้น-ลง)-เดินทางสู่เมืองทบิลีซี-อนุสาวรีย์ประวัติศาสตร์จอร์เจีย

เช้า **🍷 รับประทานอาหารเช้า ณ ห้องอาหารของโรงแรม (13)**

นำท่านเดินทางสู่เมืองบอร์จอมิ (ใช้เวลาเดินทางประมาณ 4 ชั่วโมง) จากนั้นนำท่านขึ้นกระเช้าลอยฟ้าชม **อุทยานบอร์จอมิ (Borjomi City Park)** สัมผัสกับความงดงามของภูเขาที่โอบล้อมรอบด้าน ทักทายภาพอันสวยงามของเมืองทั้งเมือง และสวนอันร่มรื่นโดยรอบ โดยมีปลายทางคือจุดสูงสุดแห่งหนึ่งของภูเขา ผ่านระยะทางทั้งหมดราว 376 เมตร เหมาะสำหรับการถ่ายภาพ และชื่นชมบรรยากาศ ให้ทุกท่านได้เก็บภาพตามอัธยาศัย



บริษัท ทราเวลซี้ด จำกัด

105/12 หมู่ 4 ถนนราชพฤกษ์ ตำบลบางรักน้อย

อำเภอเมือง จ.นนทบุรี 11000

สอบถามข้อมูลโปรแกรมทัวร์ โทร. 02-108-7900

Email : contact@travelzeed.com

www.travelzeed.com



@travelzeed

CQRTBS1 แกรนด์จอร์เจีย ทบิลีซี เคสเบกี คูไทซี ทะเลดำ บาตูมี 8วัน 6คืน บิน thru Qatar Airways (QR) 11-18 เมษายน 2568



อุทยานบอร์จอมิ
Borjomi City Park



นำท่านเดินทางกลับสู่เมืองหลวง ทบิลีซี (ใช้เวลาเดินทางประมาณ 2 ชั่วโมง 30 นาที)

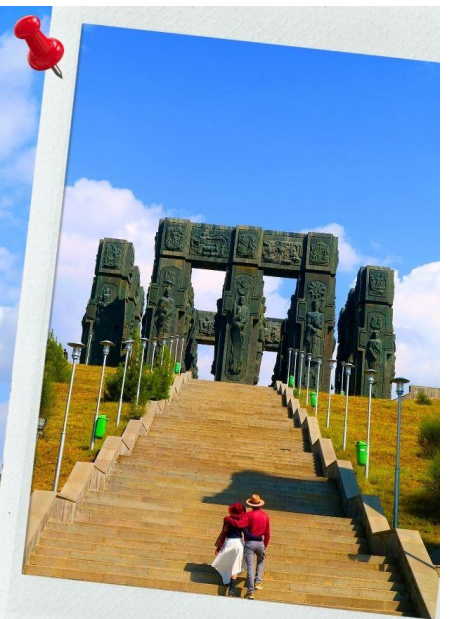
เที่ยง

101 รับประทานอาหารเที่ยง ณ ภัตตาคาร (14)

จากนั้นนำท่านแวะถ่ายภาพกับ **อนุสาวรีย์ประวัติศาสตร์จอร์เจีย** (Chronicle of Georgia) เป็นหนึ่งในแลนด์มาร์คที่โดดเด่นที่สุดของประเทศจอร์เจีย ตั้งอยู่บนเนินเขาสูงมองเห็นวิวเมืองทบิลีซีและทะเลสาบได้อย่างชัดเจน อนุสาวรีย์แห่งนี้ถูกสร้างขึ้นเพื่อเป็นการรำลึกถึงประวัติศาสตร์อันยาวนานของจอร์เจียผ่านการแกะสลักเรื่องราวต่างๆ บนแท่งหินขนาดใหญ่ จำนวน 16 แท่ง แต่ละแท่งสูงถึง 35 เมตร แกะสลักเป็นภาพต่างๆ ที่สื่อถึงเรื่องราวในอดีตของจอร์เจีย ตั้งแต่ยุคโบราณจนถึงปัจจุบัน



อนุสาวรีย์ประวัติศาสตร์จอร์เจีย
Chronicle of Georgia



ค่ำ

102 รับประทานอาหารค่ำ ณ ภัตตาคาร (15)

ที่พัก Clocks Hotel Tbilisi ระดับ 4 ดาว หรือเทียบเท่า



บริษัท ทราเวลซี้ด จำกัด

105/12 หมู่ 4 ถนนราชพฤกษ์ ตำบลบางรักน้อย

อำเภอเมือง จ.นนทบุรี 11000

สอบถามข้อมูลโปรแกรมทัวร์ โทร. 02-108-7900

Email : contact@travelzeed.com

www.travelzeed.com



@travelzeed

CQRTBS1 แกรนด์จอร์เจีย ทบิลีซี เคสเบกี คูไทซี ทะเลดำ บาตูมี 8วัน 6คืน บิน thru Qatar Airways (QR) 11-18 เมษายน 2568

วันที่ 17 เม.ย. 68 อนุสาวรีย์พระแม่แห่งจอร์เจีย MOTHER OF GEORGIA-นั่งกระเช้าชมป้อมนาริกาล่า (ร่วมค่ากระเช้า ขึ้น-ลง)-
โรงอาบน้ำโบราณ อะบาโนตุบानी-เดินทางสู่สนามบินทบิลีซี (QR256 / 14.15-16.20) รถต่อเครื่อง ออกเดินทาง
จากเมืองโดฮา (QR830 / 20.10-07.05+1)

เช้า ๑๐ | รับประทานอาหารเช้า ณ ห้องอาหารของโรงแรม (16)

นำท่านเดินทางไปยัง อนุสาวรีย์พระแม่แห่งจอร์เจีย (Mother of Georgia) สัญลักษณ์แห่งความแข็งแกร่งและ
มิตรภาพของจอร์เจีย ออกแบบโดยประติมากรชาวจอร์เจีย สร้างขึ้นในปี ค.ศ.1958 เนื่องในโอกาสที่เมืองนี้ครบรอบ
1,500 ปี ความสูง 20 เมตร เป็นหนึ่งในแลนด์มาร์คสำคัญของกรุงทบิลีซี ตั้งอยู่บนยอดเนินเขาโซโลลาคี (Sololaki Hill)
ความหมายอันลึกซึ้ง ซ่อนอยู่เบื้องหลังท่าทางของพระแม่ มือขวาที่กำลังกำดาบไว้แน่น เป็นสัญลักษณ์ของความกล้าหาญ
และความพร้อมในการปกป้องแผ่นดินเกิด ขณะเดียวกัน มือซ้ายของพระแม่ก็ถือแก้วไวน์ ซึ่งเป็นเครื่องดื่มที่มีชื่อเสียง
ของจอร์เจีย แก้วไวน์นี้ไม่เพียงแต่เป็นสัญลักษณ์ของมิตรภาพและการต้อนรับเท่านั้น แต่ยังสะท้อนให้เห็นถึงวิถีชีวิต
และวัฒนธรรมการดื่มไวน์ที่สืบทอดกันมาอย่างยาวนานของชาวจอร์เจีย



อนุสาวรีย์พระแม่แห่งจอร์เจีย
Mother of Georgia

จากนั้นนำท่านขึ้นกระเช้าลอยฟ้าชม ป้อมนาริกาล่า (Narikala Fortress) (ร่วมค่ากระเช้า ขึ้น-ลง) ป้อมปราการ
โบราณขนาดใหญ่ที่ตั้งอยู่บนยอดเขา สามารถมองเห็นกำแพงเมือง และวิวทิวทัศน์ของเมืองด้านล่างได้แบบพาโนรามา
โดยป้อมมีประวัติศาสตร์ยาวนานกว่า 1,700 ปี ตั้งแต่ศตวรรษที่ 4 โดยชื่อ "นาริกาลา" ในภาษาเปอร์เซียมีความหมาย
ว่า "ป้อมที่ไม่สามารถตีแตก" ซึ่งสะท้อนให้เห็นถึงความแข็งแกร่งและความสำคัญของป้อมแห่งนี้ในอดีต แม้ว่าเคย
เสียหายจากแผ่นดินไหว เหลือเพียงซากปรักหักพัง แต่ก็มีบูรณะโบสถ์ภายในป้อมขึ้นมาใหม่



บริษัท ทราเวลซี้ด จำกัด

105/12 หมู่ 4 ถนนราชพฤกษ์ ตำบลบางรักน้อย

อำเภอเมือง จ.นนทบุรี 11000

สอบถามข้อมูลโปรแกรมทัวร์ โทร. **02-108-7900**

Email : contact@travelzeed.com

www.travelzeed.com



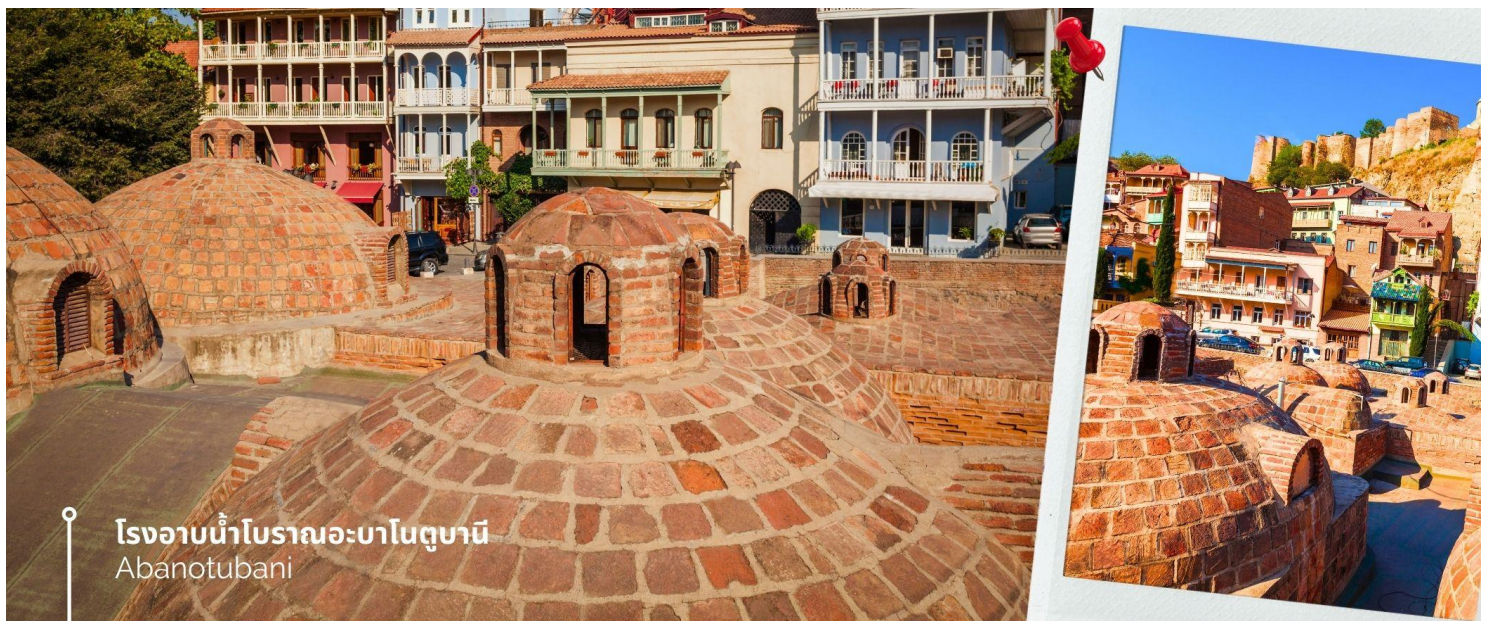
@travelzeed

CQRTBS1 แกรนด์จอร์เจีย ทบิลีซี เคสเบกี คูไทซี ทะเลดำ บาตูมี 8วัน 6คืน บิน thru Qatar Airways (QR) 11-18 เมษายน 2568



ป้อมนาริกาล่า
Narikala Fortress

นำท่านเที่ยวชมและถ่ายภาพที่ โรงอาบน้ำโบราณอะบาโนตูบานี (Abanotubani) ซึ่งตั้งอยู่ในย่านโรงอาบน้ำพุร้อนเก่าแก่ในเมืองทบิลีซี ที่มีชื่อเสียงโด่งดังในเรื่องของน้ำพุร้อนที่มีแร่กำมะถัน เชื่อว่ามีสรรพคุณทางยา ช่วยรักษาโรคผิวหนัง และอาการปวดเมื่อยต่างๆ ที่นี้มีสถาปัตยกรรมที่สวยงามและเป็นเอกลักษณ์ มักจะตกแต่งด้วยโดมสีสนสไตท์ที่สร้างจากอิฐ



โรงอาบน้ำโบราณอะบาโนตูบานี
Abanotubani

- เที่ยง **10** รับประทานอาหารเที่ยง ณ ภัตตาคาร (17) **ได้เวลาสำครนำท่านเดินทางสู่สนามบินทบิลีซี**
- 14.15 น. นำท่านออกเดินทางสู่ สนามบินโดฮา ประเทศกาตาร์ **สายการบิน Qatar Airways (QR) เที่ยวบินที่ QR256**
- 16.20 น. เดินทางถึง สนามบินโดฮา (รอเปลี่ยนเครื่องที่โดฮา ประมาณ 3 ชั่วโมง 50 นาที)
- 20.10 น. ออกเดินทางสู่ สนามบินสุวรรณภูมิ โดย**สายการบิน Qatar Airway (QR) เที่ยวบินที่ QR830**



บริษัท ทราเวลซีด จำกัด

105/12 หมู่ 4 ถนนราชพฤกษ์ ตำบลบางรักน้อย

อำเภอเมือง จ.นนทบุรี 11000

สอบถามข้อมูลโปรแกรมทัวร์ โทร. **02-108-7900**

Email : contact@travelzeed.com

www.travelzeed.com



@travelzeed

CQRTBS1 แกรนด์จอร์เจีย ทบิลีซี เคสเบกี คูไทซี ทะเลดำ บาตุมิ 8วัน 6คืน บิน thru Qatar Airways (QR) 11-18 เมษายน 2568

วันที่ 18 เม.ย. 68 เวลา 07.05 น. เดินทางถึงกรุงเทพฯ (สนามบินสุวรรณภูมิ)

07.05 น. เดินทางถึง กรุงเทพฯ (สนามบินสุวรรณภูมิ) โดยสวัสดิภาพ



Check in Georgia

CQRTBS1

แกรนด์จอร์เจีย ทบิลีซี เคสเบกี
คูไทซี ทะเลดำ บาตุมิ 8วัน 6คืน







อัตราค่าบริการ		
วันที่เดินทาง	ห้องเตียงคู่ นอน 2-3 ท่าน เด็กมีเตียงพักกับผู้ใหญ่ 3 ท่าน	พักเดี่ยว
11-18 เมษายน 2568	69,899 บาท	10,900 บาท
ราคาเด็กอายุไม่ถึง 2 ขวบ = INFANT 7,500 บาท		



บริษัท ทราเวลซี้ด จำกัด

105/12 หมู่ 4 ถนนราชพฤกษ์ ตำบลบางรักน้อย

อำเภอเมือง จ.นนทบุรี 11000

สอบถามข้อมูลโปรแกรมทัวร์ โทร. 02-108-7900

Email : contact@travelzeed.com

www.travelzeed.com



@travelzeed

CQRTBS1 แกรนด์จอร์เจีย ทบิลีซี เคสเบกี คูไทซี ทะเลดำ บาตูมี 8วัน 6คืน บินทรู Qatar Airways (QR) 11-18 เมษายน 2568

รายการท่องเที่ยวนี้ อาจเปลี่ยนแปลงหรือสลับสถานที่ท่องเที่ยว ได้ตามความเหมาะสม
อันเกิดจากปัจจัยภายนอก เช่น สภาพอากาศ และความล่าช้าของเที่ยวบิน และอื่นๆ
โดยบริษัทฯ ผู้จัด จะคำนึงถึงผลประโยชน์ของลูกค้าเป็นสำคัญ

ราคาทัวร์ไม่รวมค่าทิปโถงถิ่นและคนขับรถ
ท่านละ 70USD ตลอดการเดินทาง

อย่าลืม

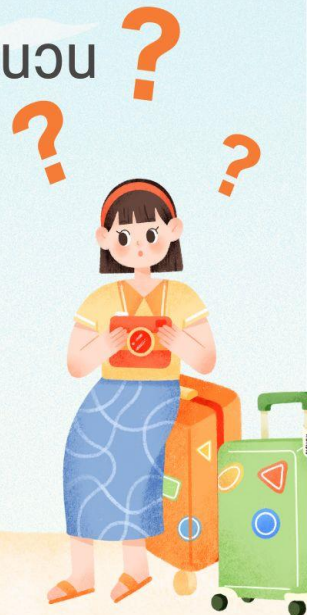
อ่านเพื่อทำความเข้าใจเงื่อนไขการจองทัวร์

เงื่อนไขการยกเลิก

ขอสงวนสิทธิ์ในการคืนเงินมัดจำหรือค่าทัวร์เต็มจำนวน ?

**ทุกกรณี การแจ้งยกเลิกการเดินทาง
หรือไม่เดินทางในวันที่ทำการจองไว้**

ค่าทัวร์เป็นลักษณะของการเหมาจ่าย
ไม่สามารถคืนเงินค่าอาหาร
หรือค่าเข้าชมสถานที่ท่องเที่ยวต่างๆ
หากลูกค้าไม่เข้าร่วมกิจกรรมของทัวร์ทุกกรณี





บริษัท ทราเวลซี้ด จำกัด

105/12 หมู่ 4 ถนนราชพฤกษ์ ตำบลบางรักน้อย

อำเภอเมือง จ.นนทบุรี 11000

สอบถามข้อมูลโปรแกรมทัวร์ โทร. 02-108-7900

Email : contact@travelzeed.com

www.travelzeed.com



@travelzeed

CQRTBS1 แกรนด์จอร์เจีย ทบิลีซี เคสเบกี คูไทซี ทะเลดำ บาตูมี 8วัน 6คืน บิน thru Qatar Airways (QR) 11-18 เมษายน 2568



อัตราค่าบริการรวม (จอร์เจีย)

- ✓ ค่าตัวเครื่องบินไป-กลับเส้นทางตามรายการระบุชั้นทัศนาวจร (Eco) เดินทางไป-กลับพร้อมคณะเท่านั้น
- ✓ ค่าภาษีสนามบินและค่าภาษีน้ำมันเชื้อเพลิงแล้ว และทางบริษัทขอเก็บเพิ่มในกรณีที่สายการบินมีการปรับค่าธรรมเนียมเพิ่ม ก่อนการเดินทาง
- ✓ ค่าสัมภาระน้ำหนักท่านละ **25 กก.** โหลดใต้ท้องเครื่องบินได้ 2 ชั้น และสำหรับถือขึ้นเครื่อง 7กก.
- ✓ ค่าที่พักตามระบุในรายการ
- ✓ ค่าอาหารตามรายการระบุ
- ✓ ค่ารถรับ-ส่งนำเที่ยวตามรายการ และ ค่าเข้าชมสถานที่ตามรายการระบุ
- ✓ ค่าบริการหัวหน้าทัวร์ที่ชำนาญเส้นทางนำท่านท่องเที่ยวตลอดรายการในต่างประเทศ
- ✓ ประกันอุบัติเหตุระหว่างการเดินทาง วงเงินท่านละ 1,000,000 บาท (เงื่อนไขตามกรมธรรม์)
- ✓ ภาษีมูลค่าเพิ่ม 7% และภาษีหัก ณ ที่จ่าย 3% (คำนวณจากค่าบริการเท่านั้น)



อัตราค่าบริการไม่รวม

- ✗ ค่าใช้จ่ายส่วนตัว อาทิ ค่าทำหนังสือเดินทาง, ค่าโทรศัพท์ส่วนตัว, ค่าชกกรีด, มินิบาร์ในห้องพัก , รวมถึงค่าอาหารและเครื่องดื่มที่สั่งเพิ่มนอกเหนือรายการ
- ✗ ค่าสัมภาระที่หนักเกินสายการบินกำหนด (ปกติ 25 กก.)
- ✗ ค่าทิปสำหรับมัคคุเทศก์ท้องถิ่น **70USD/ท่าน/ทริป**



เงื่อนไขการจอง และชำระเงิน

ชำระมัดจำในวันที่จองที่นั่งละ **25,000 บาท** พร้อมหนังสือเดินทาง (หรือสำเนา) ส่วนที่เหลือชำระทั้งหมดอย่างน้อย 20 วันก่อนการเดินทาง

เงื่อนไขการยกเลิก: หลังจากชำระเงินมัดจำแล้ว ทางบริษัทฯ ขอสงวนสิทธิ์ในการคืนเงิน เนื่องจากทางบริษัทฯ จะต้องออกบัตรโดยสาร ให้ผู้โดยสารทันที เพื่อการยืนยันการเดินทางกับทางสายการบิน

กรุ๊ปที่เดินทางช่วงวันหยุด หรือเทศกาลที่ต้องการันตีมัดจำกับสายการบินหรือผ่านตัวแทนในประเทศหรือต่างประเทศ รวมถึงเที่ยวบินพิเศษ เช่น Charter Flight, Extra Flight ทางบริษัทฯ ขอสงวนสิทธิ์ไม่คืนเงินค่าทัวร์ทั้งเต็มจำนวนหรือบางส่วน ในกรณีที่ท่านจองแล้วยกเลิกหรือเลื่อนการเดินทาง





บริษัท ทราเวลซี้ด จำกัด

105/12 หมู่ 4 ถนนราชพฤกษ์ ตำบลบางรักน้อย

อำเภอเมือง จ.นนทบุรี 11000

สอบถามข้อมูลโปรแกรมทัวร์ โทร. 02-108-7900

Email : contact@travelzeed.com

www.travelzeed.com



@travelzeed

CQRTBS1 แกรนด์จอร์เจีย ทบิลีซี เคสเบกี คูไทซี ทะเลดำ บาตูมี 8วัน 6คืน บิน thru Qatar Airways (QR) 11-18 เมษายน 2568



ข้อควรทราบ (จอร์เจีย)



ทางบริษัทฯ ขอสงวนสิทธิ์ความรับผิดชอบใด ๆ ทั้งสิ้นในกรณีดังต่อไปนี้



หากเกิดกรณีความล่าช้าจากสายการบิน, การประท้วง, การนัดหยุดงาน, การก่อกองกลาง, การปิดด่าน, ภัยธรรมชาติ หรือกรณีที่ทำนตถูกปฏิเสธการเข้าหรือออกเมืองจากเจ้าหน้าที่ตรวจคนเข้าเมืองหรือเจ้าหน้าที่กรมแรงงานทั้งจากไทยและต่างประเทศ ซึ่งอยู่นอกเหนือความรับผิดชอบของบริษัทฯ



หากท่านใช้บริการของทางบริษัทฯ ไม่ครบ อาทิ ไม่เที่ยวบางรายการ, ไม่ทานอาหารบางมื้อ เพราะค่าใช้จ่ายทุกอย่างทางบริษัทฯ ได้ชำระค่าใช้จ่ายให้ตัวแทนต่างประเทศแบบเหมาขาดก่อนออกเดินทางแล้ว



หากเกิดทรัพย์สินสูญหายจากการโจรกรรมและ/หรือ เกิดอุบัติเหตุสูญหายที่เกิดจากความประมาทของตัวนักท่องเที่ยวเอง



ตัวเครื่องบินเป็นตัวราคาพิเศษ หากท่านไม่เดินทางพร้อมคณะไม่ว่าจะด้วยเหตุใดก็ตาม ไม่สามารถนำมาเลื่อนวันเดินทางหรือคืนเงินได้



เนื่องจากตัวเครื่องบินเป็นตัวแบบหมู่คณะระบบจะทำการ Random ไม่สามารถเลือกที่นั่งได้ ท่านอาจจะไม่ได้ที่นั่งติดกัน แต่สามารถแจ้งความต้องการต่อที่หน้าเคาน์เตอร์สายการบินเท่านั้น



สำคัญมาก



หนังสือเดินทาง (Passport) ต้องมีอายุเหลือใช้งานอย่างน้อย 6 เดือน
บริษัทฯ ไม่รับผิดชอบหากอายุหนังสือเดินทางของท่าน เหลือไม่ถึง
และไม่สามารถเดินทางออกนอกประเทศได้



หากท่านไม่ได้ถือ **หนังสือเดินทางไทยประเภททั่วไป**
โปรดสอบถามเงื่อนไข การเดินทางและ เชื้อนไขวีซ่า