



บริษัท ทราเวลซี้ด จำกัด

105/12 หมู่ 4 ถนนราชพฤกษ์ ตำบลบางรักน้อย

อำเภอเมือง จ.นนทบุรี 11000

สอบถามข้อมูลโปรแกรมทัวร์ โทร. 02-108-7900

Email : contact@travelzeed.com

www.travelzeed.com



@travelzeed

บินตรง

Turkiye

Classy trip V.2

TURKISH AIRLINES

10D8N

ราคาเริ่มต้น

39,999

ราคานี้รวมภาษีมูลค่าเพิ่มแล้ว

เที่ยวดินแดน 3 อารยธรรม 2 ทวีป ราคาสุดคุ้ม

พักโรงแรม 4 ดาว+นอนคิปปาโดเกีย 2 คืน

ฟรีวีซ่าเดินทางช่วงปี 2567

กันยายน - พฤศจิกายน 67

เที่ยวครบ ทุกวัน

น้ำหนักกระเป๋า 30KG

โรงแรมระดับ 4 ดาว

ล่องเรือชมช่องแคบบอสฟอรัส • ปราสาทปุยผ้า • เมืองคิปปาโดเกีย • มัสยิดคามลิก้า • BLUE MOSQUE • หอคอยกาลาตา **IST40**

บินด้วยสายการบิน TURKISH AIRLINE (TK) : ขึ้นเครื่องสนามบินสุวรรณภูมิ (BKK)-

TK 059	BKK(สุวรรณภูมิ) – IST(อิสตันบูล)	07.50 – 14.10
TK 058	IST(อิสตันบูล) – BKK(สุวรรณภูมิ)	16.35 – 06.15+1

**โหลดกระเป๋าสัมภาระน้ำหนักไม่เกิน 30 ก.ก. และ ถิ่นขึ้นเครื่องบินได้น้ำหนักไม่เกิน 7 ก.ก. **

****เวลาบินอาจจะมีการเปลี่ยนแปลงเล็กน้อยขึ้นอยู่กับสายการบิน****



บริษัท ทราเวลซี้ด จำกัด

105/12 หมู่ 4 ถนนราชพฤกษ์ ตำบลบางรักน้อย

อำเภอเมือง จ.นนทบุรี 11000

สอบถามข้อมูลโปรแกรมทัวร์ โทร. 02-108-7900

Email : contact@travelzeed.com

www.travelzeed.com



@travelzeed



DAY 1 กรุงเทพฯ (สุวรรณภูมิ) – กรุงอิสตันบูล – ย่าน BALAT – ล่องเรือชมช่องแคบบอสฟอรัส (± / ± / D)

05.00 คณะพร้อมกัน ณ **ท่าอากาศยานนานาชาติสุวรรณภูมิ กรุงเทพฯ** ชั้น 4 เคาน์เตอร์เช็กอิน **สายการบิน TURKISH AIRLINE** โดยมีเจ้าหน้าที่ของบริษัทฯ คอยให้การต้อนรับ อำนวยความสะดวกตลอดขั้นตอนการเช็กอิน และ หัวหน้าทัวร์ให้คำแนะนำเพื่อเตรียมความพร้อมก่อนออกเดินทาง

07.50 ออกเดินทางสู่ **ท่าอากาศยานนานาชาติ กรุงอิสตันบูล ประเทศตุรเคีย** โดยสายการบิน **TURKISH AIRLINE** เที่ยวบินที่ **TK 059** ** มีบริการอาหารและเครื่องดื่มบนเครื่องบิน ใช้เวลาบินประมาณ 10 ชั่วโมง **

14.10 เดินทางถึง **ท่าอากาศยานนานาชาติ อิสตันบูล เมืองอิสตันบูล ประเทศตุรเคีย** หลังผ่านขั้นตอนการตรวจหนังสือเดินทาง และตรวจรับสัมภาระเรียบร้อยแล้ว เปลี่ยนการเดินทางเป็นรถโค้ชปรับอากาศ นำท่านสัมผัสบรรยากาศใหม่ ไม่เหมือนใครกับการชมเมืองอิสตันบูล รูปแบบสไตล์เมืองเก่าอิสระชม **ย่าน BALAT & FENER** ชุมชนชาวยิวเก่าแก่ กว่า 100 ปี ที่อาศัยอยู่ในเขตเมืองเก่าของกรุงอิสตันบูลโดยอยู่ฝั่งบริเวณเขตยุโรป ท่านจะได้สัมผัสความคลาสสิกของตึกเก่าที่ปลูกสร้างตามแนวสันเขาเล่นระดับแบบมีเอกลักษณ์ และที่สำคัญยังสวยงามด้วยสีสันสดใสสะดุดตาน่ามองจนทำให้เกิดเป็นมุมถ่ายรูปชิคๆ เก๋ๆ มากมาย



จากนั้นนำท่าน **ล่องเรือชมช่องแคบบอสฟอรัส (BOSPHORUS CRUISE)** ซึ่งเป็นช่องแคบที่เชื่อมทะเลดำ (THE BLACK SEA) กับทะเลมาร์มาร่า (SEA OF MARMARA) โดยมีความยาวประมาณ 32 กิโลเมตร ความกว้างเริ่มตั้งแต่ 500 เมตร จนถึง 3 กิโลเมตร ช่องแคบนี้ ถือว่าเป็นจุดบรรจบกันของสุดขอบทวีปยุโรปและสุดขอบทวีปเอเชีย ซึ่งนอกจากความสวยงามแล้ว ช่องแคบบอสฟอรัสยังเป็นจุดยุทธศาสตร์ที่สำคัญยิ่งในการป้องกันประเทศตุรเคียอีกด้วย ขณะล่องเรือท่านจะได้เพลิดเพลินกับทัศนียภาพอันสวยงามของริมฝั่งช่องแคบ

แห่งนี้ ไม่ว่าจะเป็นพระราชวังโดลมาบาห์เซหรือบ้านเรือนสไตล์ยุโรปของบรรดาเศรษฐีทั้งหลาย



บริษัท ทราเวลซี้ด จำกัด

105/12 หมู่ 4 ถนนราชพฤกษ์ ตำบลบางรักน้อย

อำเภอเมือง จ.นนทบุรี 11000

สอบถามข้อมูลโปรแกรมทัวร์ โทร. 02-108-7900

Email : contact@travelzeed.com

www.travelzeed.com



@travelzeed

คำ บริการอาหาร ณ ภัตตาคาร

พักที่ **GOLDEN WAY HOTEL , ISTANBUL** โรงแรมระดับ 4 ดาว หรือเทียบเท่าตามมาตรฐานตุรกี

DAY 2 เมืองซาคคาเล่ – ม้าไม้เมืองทรอย HOLLYWOOD – ปราสาทซิเมนลิก (B/L/D)

เช้า บริการอาหาร ณ ห้องอาหารของโรงแรม

นำท่านเดินทางสู่ เมืองซาคคาเล่ (CANAKKALE) ปัจจุบันเป็นเมืองที่มีความสำคัญทางประวัติศาสตร์ เดิมมีชื่อว่า โบกาซี (BOGAZI) หรือ เฮลเลสพอนต์ (HELLESPONT) มีความยาว 65 กิโลเมตร ส่วนที่แคบที่สุดกว้าง 1.3 กิโลเมตร เนื่องจากตั้งอยู่บนจุดแคบที่สุดของช่องแคบดาร์ดาแนลส์ ใกล้กับ แหลมเกลิโบลูของกรีซ บนฝั่งของ 2 ทะเลคือ ทะเลมาร์มารา และ ทะเลเอเจียนซึ่งตั้งอยู่ริมทะเลมาร์มาราตัดกับทะเลอีเจียน เป็นที่ตั้งของเมืองทรอย

เที่ยง บริการอาหาร ณ ภัตตาคาร



นำท่านชมและถ่ายภาพ ม้าไม้จำลองเมืองทรอยริมทะเล (TROJAN STATUE/HOLLYWOOD HORSE) เป็นม้าไม้ที่มีชื่อเสียงโด่งดังมากที่สุดจากมหากาพย์ภาพยนตร์ฮอลลีวูดเรื่อง ทรอย (Troy) ในปี 2004 มีแบรด พิตต์ แสดงชื่อดังระดับโลกเป็นนักแสดงนำ ทางทีมงานได้จำลองม้าไม้ขนาดใหญ่สีดำ เพื่อใช้ดำเนินเรื่องและ



บริษัท ทราเวลซี้ด จำกัด

105/12 หมู่ 4 ถนนราชพฤกษ์ ตำบลบางรักน้อย

อำเภอเมือง จ.นนทบุรี 11000

สอบถามข้อมูลโปรแกรมทัวร์ โทร. 02-108-7900

Email : contact@travelzeed.com

www.travelzeed.com



@travelzeed

เป็นส่วนหนึ่งที่สำคัญของเรื่องทรอย หลังจากนั้นทางทีมงานจึงมอบม้าไม้จำลองตัวนี้ให้กับทางการตุรกี เพื่อเป็นเกียรติและสร้างชื่อเสียงให้กับเมืองชานัคคาเล่อีกด้วย นำท่านชมบริเวณด้านนอก **ปราสาทซิเมนลิก (CIMENLIK CASTLE)** ตั้งอยู่ที่จุดที่ช่องแคบดาร์ดาเนลส์แคบที่สุดบนฝั่งอนาโตเลีย ตรงจุดที่แม่น้ำซาร์ซามาบรรจบกับทะเล ปราสาทแห่งนี้สร้างขึ้นโดยสุลต่านเมห์เหม็ดผู้พิชิต ในปี 1462 ตัวปราสาทเป็นรูปสี่เหลี่ยมผืนผ้า และมีหอคอยหลักอยู่ตรงกลาง สถานที่นี้เคยเป็นโรงงานดินปืน ปัจจุบันใช้เป็น “หอศิลป์พีรีเรส” พีรีเรสเป็นนักเดินเรือ นักภูมิศาสตร์ และนักทำแผนที่ชาวเดิร์ก และภายในปราสาทมีมัสยิดอยู่ 2 แห่ง มัสยิด Fatih ถูกสร้างขึ้นพร้อมกับปราสาท และมัสยิด Abdulaziz ถูกสร้างขึ้นในภายหลังในปี 1876 โดยสุลต่านอับดุลอาซิซ



ค่า บริการอาหาร ณ โรงแรมที่พัก

พักที่ **TROIA TUSAN HOTEL , CANAKKALE** โรงแรมระดับ 4 ดาว หรือเทียบเท่าตามมาตรฐานตุรกี

DAY 3 เมืองคูซาดาซี – เมืองโบราณเอฟีซุส – เมืองปามุคคาเล่ – ปราสาทปุยฝ้าย (B/L/D)

เช้า บริการอาหาร ณ ห้องอาหารของโรงแรม



บริษัท ทราเวลซี้ด จำกัด

105/12 หมู่ 4 ถนนราชมงคล ตำบลบางรักน้อย

อำเภอเมือง จ.นนทบุรี 11000

สอบถามข้อมูลโปรแกรมทัวร์ โทร. 02-108-7900

Email : contact@travelzeed.com

www.travelzeed.com



@travelzeed

นำท่านเดินทางสู่ **เมืองคูซาดาซี (KUSADASI)** เมืองท่าเลียบชายฝั่งทะเลของประเทศตุรกี ในอดีตเมืองนี้เป็นเหมือนท่าเรือขนส่งสินค้า เป็นเมืองที่มีชื่อเสียงเรื่องการผลิตเครื่องหนังคุณภาพสูงส่งออกทั่วโลก



นำท่านเดินทางสู่ **เมืองโบราณเอเฟซุส (EPHESUS)** เมืองโบราณที่มีการบำรุงรักษาไว้เป็นอย่างดีเมืองหนึ่งเคยเป็นที่อยู่ของชาวโยนิก (LONIA) จากกรีกซึ่งอพยพเข้ามาปักหลักสร้างเมืองซึ่งรุ่งเรืองขึ้นในศตวรรษที่ 6 ก่อนคริสต์กาล ต่อมาถูกรุกรานเข้ายึดครองโดยพวกเปอร์เซียและกษัตริย์อเล็กซานเดอร์มหาราช ภายหลังเมื่อโรมันเข้าครอบครองก็ได้สถาปนาเอเฟซุสขึ้นเป็นเมืองหลวงต่างจังหวัดของโรมัน นำท่านเดินบนถนนหินอ่อนผ่านใจกลางเมืองเก่าที่สองข้างทางเต็มไปด้วยซากสิ่งก่อสร้างเมื่อสมัย 2,000 ปีที่แล้ว ไม่ว่าจะเป็นโรงละครกลางแจ้งที่สามารถจุผู้ชมได้กว่า 30,000 คน ซึ่งยังคงใช้งานได้จนถึงปัจจุบันนี้ นำท่านชม ห้องอาบน้ำแบบโรมันโบราณ (ROMAN BATH) ที่ยังคงเหลือร่องรอยของห้องอบไอน้ำ ให้เห็นอยู่จนถึงทุกวันนี้ หอสมุดเซลซุส (LIBRARY OF CELSUS) มีความสวยงามเป็นเลิศและมีขนาดใหญ่มาก สร้างโดยติเบริอุส จูลิอุส อาควิลา อูทิสให้กับบิดา ชื่อ ติเบริอุส จูลิอุส เซลซุส ในปี 65-66 และได้ฝังโลงศพของบิดาที่ทำจากหินเอาไว้ใต้หอสมุดแห่งนี้

เที่ยง

บริการอาหาร ภัตตาคาร

นำท่านเดินทางสู่ **เมืองปามุกคาล่ (PAMUKKALE)** (ใช้เวลาเดินทางประมาณ 3 ชั่วโมง) เมืองที่มีน้ำพุเกลือแร่ร้อนไหลทะลุขึ้นมาจากใต้ดินผ่านซากปรักหักพังของเมืองเก่าแก่สมัยกรีกก่อนที่ไหลลงสู่หน้าผา จนเกิดผลึกขึ้นถึงสถาปัตยกรรม นำท่านเดินทางสู่ **ปราสาทปุยฝ้าย (COTTON CASTLE)** ผลจากการไหลของน้ำพุเกลือแร่ร้อนนี้ได้ก่อให้เกิดทัศนียภาพของน้ำตกสีขาวเป็นชั้นๆหลายชั้นและผลจากการแข็งตัวของแคลเซียมทำให้เกิดเป็นแก่งหินสีขาวราวหิมะขวางทางน้ำเป็นทางยาว ซึ่งมีความงดงามมาก บริเวณเดียวกันจะเป็น **เมืองโบราณเฮียราโพลิส (HIERAPOLIS)** เป็นเมืองโรมันโบราณที่สร้างล้อมรอบบริเวณที่เป็นน้ำพุเกลือแร่ร้อน ซึ่งเชื่อกันว่ามีสรรพคุณในการรักษาโรค เมื่อเวลาผ่านไปภัยธรรมชาติได้ทำให้เมืองนี้เกิดการพังทลายลง



บริษัท ทราเวลซี้ด จำกัด

105/12 หมู่ 4 ถนนราชพฤกษ์ ตำบลบางรักน้อย

อำเภอเมือง จ.นนทบุรี 11000

สอบถามข้อมูลโปรแกรมทัวร์ โทร. 02-108-7900

Email : contact@travelzeed.com

www.travelzeed.com



@travelzeed

เหลือเพียงซากปรักหักพังกระจายอยู่ทั่วไป บางส่วนยังพอมองออกว่าเดิมเคยเป็นอะไร เช่น โรงละคร แอมฟิเธียเตอร์ขนาดใหญ่ วิหารอพอลโล สุสานโรมันโบราณ เป็นต้น



คำ บริการอาหาร ณ โรงแรมที่พัก

พักที่ **TRIPOLIS HOTEL , PAMUKKALE** โรงแรมระดับ 4 ดาว หรือเทียบเท่าตามมาตรฐานตุรกี

DAY 4 โรงงานสิ่งทอ - เมืองคอนย่า – กองคาราวาน – คัปปาโดเกีย (B/L/D)

เช้า บริการอาหาร ณ ห้องอาหารของโรงแรม

แวะชม **โรงงานสิ่งทอ** ที่เป็นสินค้าขึ้นชื่อของเมืองตุรกี ให้ท่านได้เลือกซื้อสินค้าคุณภาพดีจากโรงงานผู้ผลิต นำท่านเดินทางสู่ **เมืองคอนย่า (KONYA)** ซึ่งเคยเป็นเมืองหลวงของอาณาจักรเซลจุก ระยะทาง 400 กิโลเมตร ระหว่างทางแวะชม ที่พักของ **กองคาราวานในสมัยโบราณ (CARAVANSARAI)** เป็นสถานที่พักแรมของกองคาราวานตามเส้นทางสายไหมและชาวเติร์กสมัยออตโตมัน

เที่ยง บริการอาหาร ณ ภัตตาคาร

ท่านเดินทางสู่ **เมืองคัปปาโดเกีย (CAPPADOCIA)** เป็นบริเวณที่อยู่ระหว่าง ทะเลดำ กับ ภูเขาเทารุส มีความสำคัญมาแต่โบราณกาล เพราะเป็นส่วนหนึ่งของเส้นทางสายไหม เส้นทางค้าขายแลกเปลี่ยนวัฒนธรรมที่ทอดยาวจากตุรกีไปจนถึงประเทศจีน เป็นพื้นที่พิเศษ ที่เกิดจากการระเบิดของภูเขาไฟเมื่อประมาณ 3 ล้านปีมาแล้ว ทำให้ลาวาที่พ่นออกมา และถ้ำถ้ำจำนวนมาก กระจายไปทั่วบริเวณทับถมเป็นแผ่นดินชั้นใหม่ขึ้นมาจากนั้นกระแสน้ำ ลม ฝน แดด และหิมะ ได้ร่วมด้วยช่วยกัน กัดเซาะกร่อนกินแผ่นดินภูเขาไฟไปเรื่อยๆ นับแสนนับล้านปี จนเกิดเป็นภูมิประเทศประหลาดแปลกตาน่าพิศวง ที่เต็มไปด้วยหินรูปแท่งกรวย (คว่ำ)



บริษัท ทราเวลซี้ด จำกัด

105/12 หมู่ 4 ถนนราชพฤกษ์ ตำบลบางรักน้อย

อำเภอเมือง จ.นนทบุรี 11000

สอบถามข้อมูลโปรแกรมทัวร์ โทร. 02-108-7900

Email : contact@travelzeed.com

www.travelzeed.com



@travelzeed

ปล่อง กระจก โดม และอีกสารพัดรูปทรง ดูประหนึ่งดินแดนในเทพนิยาย จนชนพื้นเมืองเรียกขานกันว่า “ปล่องไฟนางฟ้า” (FAIRY CHIMNEY) โดยชื่อ คัปปาโดเกีย (CAPPADOCIA) เป็นชื่อเก่าแก่ภาษาฮิตไตต์ (ชนเผ่ารุ่นแรกๆ ที่อาศัยอยู่ในดินแดนแถบนี้) แปลว่า “ดินแดนม้าพันธุ์ดี” และในปัจจุบันนี้ก็ยังคงเลี้ยงม้ากันอยู่ บริเวณนี้ อีกทั้ง ยังมีเมืองใต้ดินที่ซ่อนอยู่ใต้เมืองคัปปาโดเกีย ถือเป็นเมืองใต้ดินโบราณที่ใหญ่ที่สุดในโลกก็ว่าได้ เพราะที่เมืองใต้ดินแห่งนี้ขุดลึกลงไปถึง 10 ชั้น ประมาณ 90 เมตร และภายในเมืองใต้ดินยังแบ่งซอยเป็นห้องย่อย เฉพาะที่เมืองคัปปาโดเกียมีเมืองใต้ดินมากถึง 15 แห่งและถ้ำรวมทั้งเมืองอื่นๆ ด้วยก็เกือบๆ 200 แห่งเลยทีเดียว และยังมีการขุดเชื่อมกันระหว่างแต่ละเมืองอีกด้วย ซึ่งภายในเมืองใต้ดินมีครบทุกอย่างไม่ว่าจะเป็น ห้องนอน ห้องน้ำ ห้องอาหาร ห้องประชุม คอกสัตว์ โบสถ์ บ่อน้ำ บางห้องเป็นห้องโถงกว้างว่ากันว่าสามารถจุคนได้มากกว่า 30,000 คน เลยทีเดียว ด้วยความอัศจรรย์ใต้พิภพแห่งนี้ ทางองค์กรยูเนสโกได้ขึ้นทะเบียนเมืองใต้ดินแห่งเมืองคัปปาโดเจีย เป็นสถานที่มรดกโลกอีกด้วย



ค่า บริการอาหารค่ำ ณ โรงแรมที่พัก

พักที่ **MUSTAFA HOTEL , CAPPADOCIA** โรงแรมระดับ 4 ดาว หรือเทียบเท่าตามมาตรฐานตุรกี

DAY 5 นครใต้ดิน – โรงงานพรม / เซรามิค / เครื่องประดับ – หุบเขานกพิราบ – หุบเขาอุชิซาร์ –
พิพิธภัณฑท์เกอราเม่ (B/L/D)

**** แนะนำโปรแกรมเสริมพิเศษ ไม่รวมอยู่ในราคาทัวร์ ****

บริษัท ทราเวลซี้ด จำกัด

105/12 หมู่ 4 ถนนราชมงคล ตำบลบางรักน้อย

อำเภอเมือง จ.นนทบุรี 11000

สอบถามข้อมูลโปรแกรมทัวร์ โทร. 02-108-7900

Email : contact@travelzeed.com

www.travelzeed.com



@travelzeed

1. สำหรับท่านใดที่สนใจขึ้นบอลลูนชมความสวยงามของเมืองคัปปาโดเกีย โปรแกรมจะต้องออกจากโรงแรม ประมาณ 05.00 น. โดยมีรถท้องถิ่นมารับไปขึ้นบอลลูน เพื่อชมความสวยงามของเมืองคัปปาโดเกียในอีกมุมหนึ่งที่หาชมได้ยาก ใช้เวลาอยู่บนบอลลูนประมาณ 1 ชั่วโมง ค่าใช้จ่ายเพิ่มเติมในการขึ้นบอลลูนอยู่ที่ท่านละ ประมาณ 280 เหรียญดอลลาร์สหรัฐ (USD.) ขึ้นอยู่กับฤดูกาล โปรดทราบ ประกันอุบัติเหตุที่รวมอยู่ในโปรแกรมทัวร์ ไม่ครอบคลุมการขึ้นบอลลูน และเครื่องร้อนทุกประเภท ดังนั้นขึ้นอยู่กับดุลยพินิจของท่าน



2. รถจี๊ปทัวร์ (Jeep Tour) สำหรับท่านใดที่สนใจชมความสวยงามของเมืองคัปปาโดเกียบริเวณภาคพื้นดิน โปรแกรมจำเป็นต้องออกจากโรงแรม ประมาณ 05.00 – 06.00 น. โดยมีรถท้องถิ่นมารับ เพื่อชมความสวยงามโดยรอบของเมืองคัปปาโดเกียบริเวณภาคพื้นดินในบริเวณที่รถเล็กสามารถตะลุยไปได้ ใช้เวลาอยู่บนรถจี๊ป ประมาณ 1 ชั่วโมง ค่าใช้จ่ายเพิ่มเติมในการนั่งรถจี๊ปอยู่ที่ ท่านละ 120 เหรียญดอลลาร์สหรัฐ (USD) ขึ้นอยู่กับฤดูกาล โปรดทราบ ประกันอุบัติเหตุที่รวมอยู่ในโปรแกรมทัวร์ไม่ครอบคลุมกิจกรรมพิเศษ ไม่ครอบคลุมการขึ้นบอลลูน และเครื่องร้อนทุกประเภท ดังนั้นขึ้นอยู่กับดุลยพินิจของท่าน

3. รถคลาสสิคทัวร์ (Classic Tour) สำหรับท่านใดที่สนใจชมความสวยงามของเมืองคัปปาโดเกียบริเวณภาคพื้นดิน โปรแกรมจำเป็นต้องออกจากโรงแรม ประมาณ 05.00 – 06.00 น. โดยมีรถท้องถิ่นมารับ เพื่อชมความสวยงามโดยรอบของเมืองคัปปาโดเกียบริเวณภาคพื้นดินในบริเวณที่รถเล็กสามารถตะลุยไปได้ ใช้เวลาอยู่บนรถคลาสสิค ประมาณ 1 ชั่วโมง ค่าใช้จ่ายเพิ่มเติมในการนั่งรถอยู่ที่ ท่านละ 100 เหรียญดอลลาร์สหรัฐ



(USD) ขึ้นอยู่กับฤดูกาล โปรดทราบ ประกันอุบัติเหตุที่รวมอยู่ในโปรแกรมทัวร์ไม่ครอบคลุมกิจกรรมพิเศษ ไม่ครอบคลุมการขึ้นบอลลูน และเครื่องร้อนทุกประเภท ดังนั้นขึ้นอยู่กับดุลยพินิจของท่าน



บริษัท ทราเวลซี้ด จำกัด

105/12 หมู่ 4 ถนนราชมงคล ตำบลบางรักน้อย

อำเภอเมือง จ.นนทบุรี 11000

สอบถามข้อมูลโปรแกรมทัวร์ โทร. 02-108-7900

Email : contact@travelzeed.com

www.travelzeed.com



@travelzeed

เช้า บริการอาหาร ณ ห้องอาหารของโรงแรม

นำท่านเดินทางสู่ นครใต้ดิน (UNDERGROUND CITY)

เป็นสถานที่ที่ผู้นับถือศาสนาคริสต์ใช้หลบภัยชาวโรมัน ที่ต้องการทำลายล้างพวกนับถือศาสนาคริสต์ เป็นเมืองใต้ดินที่มีขนาดใหญ่ มีถึง 10 ชั้น แต่ละชั้นมีความกว้างและสูงขนาดเท่าเรายืนได้ ทำเป็นห้องๆ มีทั้งห้องครัว ห้องหมักไวน์ มีโบสถ์ ห้องโถงสำหรับใช้ประชุม มีบ่อน้ำ และระบบระบายอากาศที่ดี แต่อากาศค่อนข้างบางเบาเพราะอยู่ลึกและทางเดินบางช่วงอาจค่อนข้างแคบจนเดินสวนกันไม่ได้ นำท่านเดินทางสู่ โรงงานทอพรม (CARPET FACTORY) , โรงงานเซรามิค (CERAMIC



FACTORY) และ โรงงานเครื่องประดับ (JEWELRY FACTORY) เพื่อให้ท่านได้ชมการสาธิตกรรมวิธีการ

ผลิตสินค้าพื้นเมืองที่มีคุณภาพและชื่อเสียงโด่งดังไปทั่วโลก อธิระให้ท่านได้เลือกซื้อสินค้าได้ตามอัธยาศัย

เที่ยง บริการอาหาร ณ ภัตตาคาร

จากนั้นนำท่านถ่ายรูปด้านนอก หุบเขานกพิราบ (PIGEON VALLEY) เป็นหน้าผาที่ชาวเมืองโบราณได้ขุด



เจาะเป็นรู เพื่อให้นกพิราบเข้าไปทำรังอาศัยอยู่ เนื่องจากสมัยก่อนชาวเมืองใช้นกพิราบมีหน้าที่เป็นผู้ส่งสารสำคัญในแถบละแวกนั้น และยังเป็นสัตว์เลี้ยงอีกด้วย จากนั้นนำท่านถ่ายรูปด้านนอก หุบเขาอุชิซาร์ (UCHISAR VALLEY)

ให้ท่านได้ถ่ายภาพด้านหน้า เป็นหุบเขาล้ำยอดมปลวกขนาดใหญ่ ใช้เป็นที่อยู่อาศัย ซึ่งหุบเขาแห่งนี้มีรูพรุน มี

รอยเจาะ รอยขุด อันเกิดจากฝีมือมนุษย์ไปเกือบทั่วทั้งภูเขา เพื่อเอาไว้เป็นที่อยู่อาศัย อุชิซาร์ คือ บริเวณที่สูงที่สุดของบริเวณโดยรอบ ดังนั้นในอดีตอุชิซาร์ มีไว้ทำหน้าที่เป็นป้อมปราการที่เกิดขึ้นเองตามธรรมชาติเอาไว้สอดส่องข้าศึกยามมีภัยอีกด้วย นำท่านเดินทางสู่ พิพิธภัณฑ์กลางแจ้งเกอราเม่ (OPEN AIR MUSEUM OF GOREME) ซึ่งองค์กรยูเนสโก ได้ขึ้นทะเบียนพิพิธภัณฑ์กลางแจ้งแห่งนี้ให้เป็นมรดกโลก ซึ่งเป็นศูนย์กลางของศาสนาคริสต์ในช่วง ค.ศ. 9 ซึ่งเป็นความคิดของชาวคริสต์ที่ต้องการเผยแพร่ศาสนาโดยการขุดถ้ำเป็นจำนวนมากเพื่อสร้างโบสถ์ และยังเป็นการป้องกันการรุกรานของชนเผ่าลัทธิอื่นที่ไม่เห็นด้วยกับศาสนาคริสต์



บริษัท ทราเวลซี้ด จำกัด

105/12 หมู่ 4 ถนนราชพฤกษ์ ตำบลบางรักน้อย

อำเภอเมือง จ.นนทบุรี 11000

สอบถามข้อมูลโปรแกรมทัวร์ โทร. 02-108-7900

Email : contact@travelzeed.com

www.travelzeed.com



@travelzeed



ค่า บริการอาหารค่ำ ณ โรงแรมที่พัก

พักที่ **MUSTAFA HOTEL , CAPPADOCIA** โรงแรมระดับ 4 ดาว หรือเทียบเท่าตามมาตรฐานตุรกี

DAY 6 ทะเลสาบเกลือ – เมืองซาฟรานโบลู **(B/L/D)**

เช้า บริการอาหาร ณ ห้องอาหารของโรงแรม

นำท่านเดินทางสู่ **ทะเลสาบเกลือ (SALT LAKE)** เป็นทะเลสาบน้ำเค็มที่ใหญ่เป็นอันดับ 2 ของตุรกี ซึ่งเป็นทะเลสาบน้ำเค็มที่มีเปอร์เซ็นต์ของเกลือสูง หากเดินทางไปที่เยวทะเลสาบเกลือในหน้าร้อน น้ำทะเลสาบจะเหือดแห้งเหลือเพียงแต่กองเกลือที่ตกผลึกเป็นแผ่นหนาหลายสิบล้านเซนติเมตร มองเห็นเป็นพื้นสีขาวสุดสายตา และที่ทะเลสาบเกลือแห่งนี้ยังเคยเป็นสถานที่ถ่ายทำหนัง Star War อีกด้วย



บริษัท ทราเวลซี้ด จำกัด

105/12 หมู่ 4 ถนนราชพฤกษ์ ตำบลบางรักน้อย

อำเภอเมือง จ.นนทบุรี 11000

สอบถามข้อมูลโปรแกรมทัวร์ โทร. 02-108-7900

Email : contact@travelzeed.com

www.travelzeed.com



@travelzeed

เที่ยง

บริการอาหาร ณ ภัตตาคาร



นำท่านเดินทางสู่ **เมืองซาฟรานโบลู (SAFRANBOLU)** เป็นหมู่บ้านที่มีลักษณะบ้านเรือนในแบบออโตมัน โดยแท้ ได้รับการแต่งตั้งให้เป็นมรดกโลกขององค์การยูเนสโกในปี ค.ศ. 1994 ที่แสดงถึงมรดกทางประวัติศาสตร์และทางวัฒนธรรมผ่านทางโครงสร้างทางสถาปัตยกรรมมากกว่าหนึ่งพันโครงสร้างที่แสดงถึงตัวตนของสถาปัตยกรรมดั้งเดิมของตุรกี ทั้งอาคารบ้านเรือน สุเหร่า โรงพยาบาล หอนาฬิกา รวมไปถึงป้อมตำรวจที่ขึ้นชื่อว่ายอดฮิตอันดับต้นๆ ของโลก ทั้งนี้ยังเป็นแหล่งรวมอารยธรรมต่างๆ มากมาย อาทิ จักรวรรดิโรมัน อาณาจักรไบแซนไทน์ อาณาจักรเซลจุก และอาณาจักรออโตมัน ทั้งนี้ยังเป็นเส้นทางการค้าขายเส้นทางสายไหมระหว่างเมืองอิสตันบูลอีกด้วย เมืองซาฟรานโบลูเป็นถิ่นกำเนิดของหญ้าฝรั่น หลักๆ จะสกัดสีของหญ้าฝรั่นเพื่อใช้เป็นสีใส่ทั้งขนมและอาหารของตุรกี ด้วยความหอมที่เป็นเอกลักษณ์เฉพาะ นอกจากนี้ยังเป็นสีผสมอาหารแล้วยังสามารถใช้ในการย้อมผ้าเพื่อทำพรมอีกด้วย

ค่ำ

บริการอาหารค่ำ ณ โรงแรมที่พัก

พักที่

EBRULU KONAK HOTEL , SAFRANBOLU หรือเทียบเท่า

****ลูกค้าเตรียมกระเป๋าสัมภาระใบเล็ก เพื่อแยกสัมภาระสำหรับค้างคืนที่เมืองซาฟรานโบลู 1 คืน เพื่อความสะดวกในการเดินทางของท่าน****



บริษัท ทราเวลซี้ด จำกัด

105/12 หมู่ 4 ถนนราชพฤกษ์ ตำบลบางรักน้อย

อำเภอเมือง จ.นนทบุรี 11000

สอบถามข้อมูลโปรแกรมทัวร์ โทร. 02-108-7900

Email : contact@travelzeed.com

www.travelzeed.com



@travelzeed

เช้า บริการอาหาร ณ ห้องอาหารของโรงแรม

นำท่านเดินทางสู่ **Viaport Asia Outlet** ภายในมีร้านค้ามากกว่า 250 ร้าน ให้อิสระท่านช้อปปิ้งสินค้าตามอัธยาศัย



เที่ยง อิสระอาหารกลางวันเพื่อความสะดวกในการท่องเที่ยว

จากนั้นนำท่านเดินทางสู่ **เมืองอิสตันบูล (ISTANBUL)** เป็นเมืองที่มีความสำคัญที่สุดของประเทศตุรเคีย มีประวัติศาสตร์ยาวนานหลายศตวรรษตั้งแต่ก่อนคริสตกาล มีทำเลที่ตั้งอยู่บริเวณช่องแคบบอสฟอรัส ซึ่งทำให้อิสตันบูลเป็นเมืองสำคัญเพียงเมืองเดียวในโลก ที่ตั้งอยู่ใน 2 ทวีป คือ ทวีปยุโรป (ฝั่ง THRACE ของบอสฟอรัส) และทวีปเอเชีย (ฝั่งอานาโตเลีย) สถาปัตยกรรมอันงดงามผสมผสานทั้ง 2 ทวีป ทำให้เมืองอิสตันบูลมีความเอกลักษณ์เฉพาะที่พิเศษ

**** คำแนะนำ โปรดแต่งกายด้วยชุดสุภาพ สำหรับการเข้าชมสุเหร่า ****

การเข้าชมสุเหร่า จำเป็นต้องแต่งกายด้วยชุดสุภาพ และ ต้องถอดรองเท้าก่อนเข้าชม

สุภาพสตรี : ควรสวมกางเกงขายาว เสื้อแขนยาวคลุมข้อมือ มิติดชิดไม้รัดรูป และเตรียมผ้าสำหรับคลุมศีรษะ

สุภาพบุรุษ : ควรสวมกางเกงขายาว และ เสื้อแขนยาว ไม้รัดรูป

นำท่านชม **มัสยิดคามลิกา (ÇAMLICA MOSQUE)** มัสยิดชาวมลิกาตั้งอยู่บนเนินเขา ÇAMLICA เป็นมัสยิดที่มีขนาดใหญ่ที่สุดในตุรกี เริ่มก่อสร้างเมื่อวันที่ 6 สิงหาคม 2013 เปิดให้ปฏิบัติศาสนกิจครั้งแรกเมื่อวันที่ 7 มีนาคม 2019 ใช้งบประมาณในการก่อสร้างประมาณ 110 ล้านดอลลาร์สหรัฐ มัสยิดแห่งนี้มีหอคอย 6



บริษัท ทราเวลซี้ด จำกัด

105/12 หมู่ 4 ถนนราชพฤกษ์ ตำบลบางรักน้อย

อำเภอเมือง จ.นนทบุรี 11000

สอบถามข้อมูลโปรแกรมทัวร์ โทร. 02-108-7900

Email : contact@travelzeed.com

www.travelzeed.com



@travelzeed

หอ ซึ่งเป็นตัวแทนของหลักศรัทธาในอิสลาม โดมหลักของมัสยิดแห่งนี้ มีความสูง 72 เมตร เป็นสัญลักษณ์ของ 72 ชาติพันธุ์ที่อาศัยอยู่ในกรุงอิสตันบูล และยังมียอดเล็กที่มีความสูง 34 เมตร ซึ่งหมายถึงต้นนครอิสตันบูล มัสยิดมีความโดดเด่นด้วยระบบเสียง แสง การระบายความร้อน ระบบรักษาความปลอดภัย และด้วยความที่ มัสยิดแห่งนี้ตั้งอยู่บนเนินเขา ทำให้สามารถมองเห็นวิวอันสวยงามของเมืองอิสตันบูล



นำท่านสู่จัตุรัส **ทักซิมสแควร์ (TAKSIM SQUARE)** ถนนสายนี้เรียกได้ว่าเป็นจุดศูนย์กลางของเมืองอิสตันบูล มีร้านค้ามากมาย ตั้งแต่ของที่ระลึก, ร้านอาหารพื้นเมือง และยังมี ترامป์โบราณ (TRAM) เรียกได้ว่าที่แห่งนี้เป็นจุดนัดพบยอดนิยมของชาวเมืองอิสตันบูล

คำ **อิสระอาหารค่ำเพื่อความสะดวกในการท่องเที่ยว**

พักที่ **GOLDEN WAY HOTEL , ISTANBUL** โรงแรมระดับ 4 ดาว หรือเทียบเท่าตามมาตรฐานตุรกี

DAY 8

สุเหร่าสีน้ำเงิน – ฮิปโปโดรม – สไปซ์บาซาร์ –ร้านเตอร์กิช ดีไลท์ – หอคอยกาลาดา –
กาลาดาพอร์ต (B/L/-)

เช้า บริการอาหาร ณ ห้องอาหารของโรงแรม

บริษัท ทราเวลซี้ด จำกัด

105/12 หมู่ 4 ถนนราชมงคล ตำบลบางรักน้อย

อำเภอเมือง จ.นนทบุรี 11000

สอบถามข้อมูลโปรแกรมทัวร์ โทร. 02-108-7900

Email : contact@travelzeed.com

www.travelzeed.com



@travelzeed

**** คำแนะนำ โปรดแต่งกายด้วยชุดสุภาพ สำหรับการเข้าชมสุเหร่า ****

การเข้าชมสุเหร่า จำเป็นต้องแต่งกายด้วยชุดสุภาพ และ ต้องถอดรองเท้าก่อนเข้าชม

สุภาพสตรี : ควรสวมกางเกงขายาว เสื้อแขนยาวคลุมข้อมือ มิถิติดไม้รัดรูป และเตรียมผ้าสำหรับคลุมศีรษะ

สุภาพบุรุษ : ควรสวมกางเกงขายาว และ เสื้อแขนยาว ไม้รัดรูป

นำท่านชม **สุเหร่าสีน้ำเงิน (BLUE MOSQUE)** หรือชื่อเดิมคือ สุเหร่าสุลต่านอาร์เหม็ดที่ 1 (SULTAN AHMED MOSQUE) การเข้าชมสุเหร่าทุกแห่งจะต้องถอดรองเท้า ถอดหมวก ถอดแว่นตาดำ เป็นการเคารพสถานที่ ถ่ายรูปได้ ห้ามส่งเสียงดัง และกรุณาทำกริยาให้สำรวม สุเหร่านี้สร้างในปี 2152 เสร็จปี 2159 (1 ปีก่อนสุลต่านอาร์เหม็ดสิ้นพระชนม์ด้วยอายุเพียง 27 พรรษา) มีหอเรียกสวด อยู่ 6 หอ เป็นหอคอยสูงให้ผู้นำศาสนาขึ้นไปตะโกนร้องเรียกจากยอด เพื่อให้ผู้คนเข้ามาสวดมนต์ตามเวลาในสุเหร่า ชื่อสุเหร่าสีน้ำเงินภายในประดับด้วยกระเบื้องสีฟ้าจากอิซนิก ลวดลายเป็นดอกไม้ต่างๆ เช่น กุหลาบ ทิวลิป คาร์เนชั่น เป็นต้น ตกแต่งอย่างวิจิตรตระการตา ภายในมีที่ให้สุลต่านและนางในฮาเร็มทำละหมาดและสวดมนต์โดยเฉพาะ มีหน้าต่าง 260 บาน สนามด้านหน้าและด้านนอกจะเป็นที่ฝังศพของกษัตริย์และพระราชวงศ์และจะมีสิ่งก่อสร้างที่อำนวยความสะดวกให้กับประชาชนทั่วไป เช่น ห้องสมุด โรงพยาบาล โรงอาบน้ำ ที่พักกองคาราวาน โรงครัว สาธารณะคูลีเรีย (KULLIYE)



นำท่านชม **ฮิปโปโดรม (HIPPODROME)** คือสิ่งก่อสร้างจากสมัยกรีกซึ่งใช้เป็นสนามแข่ง และการแข่งขันขับรถศึก (CHARIOT RACING) โดยคำว่า ฮิปโปส และ โดโรโมส ปัจจุบันถูกนำไปใช้ในภาษาฝรั่งเศสด้วย หมายถึง การแข่งขันม้าใจกลางเมืองมอสโก (CENTRAL MOSCOW HIPPODROME) นำเสียดายที่เหลือแต่



บริษัท ทราเวลซี้ด จำกัด

105/12 หมู่ 4 ถนนราชพฤกษ์ ตำบลบางรักน้อย

อำเภอเมือง จ.นนทบุรี 11000

สอบถามข้อมูลโปรแกรมทัวร์ โทร. 02-108-7900

Email : contact@travelzeed.com

www.travelzeed.com



@travelzeed

ซากปรักหักพังของ อิปโปโดรมของกรุงคอนสแตนติโนเปิลในอดีต หรือ อิสตันบูลในปัจจุบัน แม้จะยิ่งใหญ่และเก่าแก่ในสมัยโบราณสร้างขึ้นระหว่างปี ค.ศ. 203-330 แต่ปัจจุบันเหลือเพียง เสา 3 ต้น คือ เสาคอนสแตนตินที่ 7 (COLUMN OF CONSTANTINE VII) สร้างเมื่อไหร่ไม่มีใครทราบ แต่บูรณะเมื่อศตวรรษที่ 10 เสาต้นที่ 2 คือ เสาสูง ที่เชื่อว่าสร้างก่อนคริสกาลมา 479 ปี เป็นรูปสลักงู 3 ตัวพันกัน จากเมือง เดลฟี (DELPHI) แล้วถูกขนย้ายมาตั้งที่นี่เมื่อ ศตวรรษที่ 4 ปัจจุบันเหลือเพียงครึ่งต้น และเสาต้นสุดท้ายคือ เสา อียิปต์ หรือเสาโอเบลิส (OBELISK OF THUTMOSE) สร้างในช่วงก่อนคริสกาลประมาณ 390 ปี มีรากศัพท์มาจากภาษากรีกคือ OBELISKOS หมายถึง เหล็กแหลม เข็ม หรือ เสาปลายแหลม ลักษณะของเสาโอเบลิสก์จะเป็นเสาสูง สร้างจากหินแกรนิตขนาดใหญ่เพียงก้อนเดียว ฐานของเสาจะกว้างและค่อยๆ เรียวแหลมขึ้นสู่ยอดด้านบนเป็นแท่งสี่เหลี่ยมสี่ด้าน ยอดบนสุดจะเป็นลักษณะเหมือนปิรามิด และมักนิยมหุ้มหรือเคลือบด้วยโลหะ เช่น ทองคำ เหล็ก หรือ ทองแดง เป็นต้น เสาโอเบลิสก์เป็นเอกลักษณ์ทางศิลปะที่มีต้นกำเนิดจากอียิปต์โบราณ เป็นสัญลักษณ์แห่งเส้นทางสู่วิหารเทพเจ้า ปกติจะนิยมสร้างขึ้นเป็นคู่ ตั้งอยู่ ณ บริเวณทางเข้าวิหาร ตัวอย่างเช่นที่ วิหารลักซอร์ หรือ วิหารคาร์นัค เป็นต้น บริเวณรอบๆ เสาโอเบลิสก์จะแกะสลักเป็นร่องลึกด้วยอักษรเฮียโรกลิฟฟิค บอกเล่าถึงฟาโรห์ผู้สร้าง และเรื่องราวของการสร้างเพื่อบูชาเทพเจ้า ดังนั้น เสาโอเบลิสก์จึงเป็นเสมือนหนึ่งเสาอนุสรณ์ บ่งบอกถึงนัยยะแห่งที่ตั้งของสถานที่สำคัญ หรือสถานที่ศักดิ์สิทธิ์ของอียิปต์ นำท่านเดินทางสู่ **สไปซ์บาซาร์ (SPICE BAZAAR)** เป็นตลาดเครื่องเทศตั้งอยู่ใกล้กับสะพานกาลาตา ที่นี่ถือเป็นตลาดในร่มและเป็นตลาดที่ใหญ่เป็นอันดับสองในเมืองอิสตันบูล สร้างขึ้นตั้งแต่ช่วงปี ค.ศ. 1660 โดยเป็นส่วนหนึ่งของมัสยิดใหม่ ภายในตลาดยังมีสินค้ามากมายให้ได้เลือกซื้อ อาทิ อาหาร, เครื่องเทศ, ขนมหวานของตุรกี, เครื่องเพชรพลอย, ของที่ระลึก, ผลไม้แห้ง และเครื่องประดับต่างๆ อีกด้วย จากนั้นนำท่านเดินทางสู่ **ร้านเตอร์กิชดีไลท์ (TURKISH DELIGHT SHOP)** คือขนมหวานขึ้นชื่อของประเทศตุรกี ซึ่งคนท้องถิ่นเรียกกันว่าโลกุม (Lokum) เป็นขนมหวานทรงลูกเต๋าที่ประกอบขึ้นจากแป้งและน้ำตาล มักจะมีอัลมอนด์ วอลนัท ถั่วพิสตาชิโอ และแมคคาเดเมียผสมเข้าไปด้วย โดยส่วนมากหน้าตาจะมีสีชมพูเข้ม แต่ก็ดูจางลงไปทันทีเมื่อเสิร์ฟกับน้ำตาลไอซิ่งที่คลุกเคล้าประหนึ่งแป้งฝุ่น มีรสหวาน สอดแทรกด้วยความกรอบและมันของถั่วคุณภาพดี ชาวตุรกีนิยทานคู่กับชาร้อน หรือ ซากลินแอปเปิล

เที่ยง

บริการอาหาร ณ ภัตตาคาร

บริษัท ทราเวลซี้ด จำกัด

105/12 หมู่ 4 ถนนราชมงคล ตำบลบางรักน้อย

อำเภอเมือง จ.นนทบุรี 11000

สอบถามข้อมูลโปรแกรมทัวร์ โทร. 02-108-7900

Email : contact@travelzeed.com

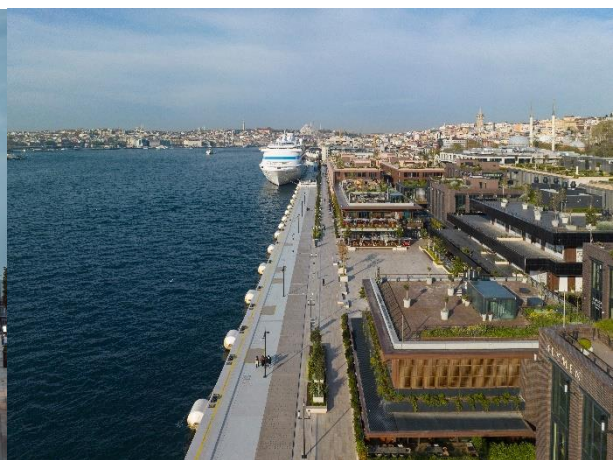
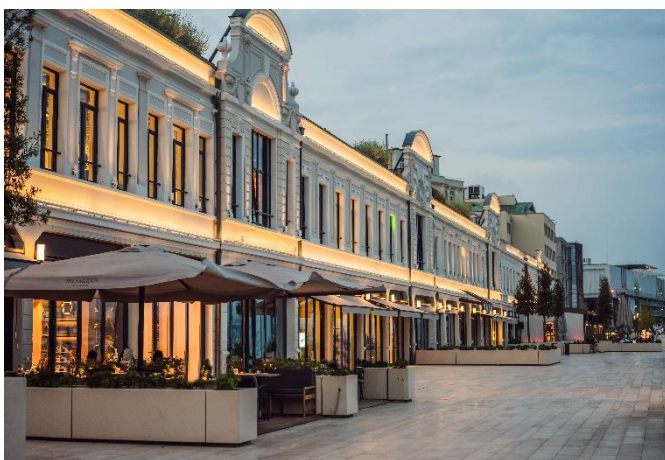
www.travelzeed.com



@travelzeed



นำท่านถ่ายภาพด้านนอกกับ **หอคอยกาลาตา (GALATA TOWER)** หอคอยหินสโตนโรมัน แบบสถาปัตยกรรมโรมานเนสก์ ตัวตึกประกอบด้วย 9 ชั้น มีรูปทรงกระบอก และมีหลังคาเป็นทรงกรวย อีกหนึ่งสัญลักษณ์เมืองอิสตันบูล สร้างขึ้นในปี ค.ศ.1348 เพื่อไว้เป็นหอสังเกตการณ์ป้องกันข้าศึกจากทางทะเล ปัจจุบันชั้นบนเปิดให้นักท่องเที่ยวชมทัศนียภาพของเมือง นำท่านเดินทางสู่ **กาลาตาพอร์ต (GALATAPORT)** ศูนย์การค้า, ศูนย์กลางศิลปะและวัฒนธรรมแห่งใหม่ของเมืองอิสตันบูล ทั้งนี้ยังเป็นเป็นท่าเรือสำราญระดับโลกและเป็นหนึ่งในจุดหมายปลายทางการล่องเรือชั้นนำในเส้นทางเดินเรือยุโรปอีกด้วย ให้ท่านได้อิสระเลือกซื้อสินค้าตั้งแต่ สินค้า D.I.Y สินค้าท้องถิ่น จนถึงร้านค้าแบรนด์เนมต่างๆ ทั้งนี้ยังมีร้านอาหาร ร้านเครื่องดื่ม คาเฟ่ หรือให้ท่านได้เก็บภาพบรรยากาศมุมถ่ายภาพสวยๆต่างๆ ตามอัธยาศัย



ค่า **อิสระอาหารค่ำเพื่อความสะดวกในการท่องเที่ยว**
พักที่ **GOLDEN WAY HOTEL , ISTANBUL** โรงแรมระดับ 4 ดาว หรือเทียบเท่าตามมาตรฐานตุรกี



บริษัท ทราเวลซี้ด จำกัด

105/12 หมู่ 4 ถนนราชมงคล ตำบลบางรักน้อย

อำเภอเมือง จ.นนทบุรี 11000

สอบถามข้อมูลโปรแกรมทัวร์ โทร. 02-108-7900

Email : contact@travelzeed.com

www.travelzeed.com



@travelzeed

DAY 9	โรงงานผลิตเครื่องหนัง - ทำอากาศยานนานาชาติอิสตันบูล (B/L/↑)
เช้า	บริการอาหาร ณ ห้องอาหารของโรงแรม ท่านเดินทางสู่ โรงงานผลิตเครื่องหนัง (LEATHER FACTORY) ซึ่งประเทศตุรกีเป็นประเทศที่มีฐานการผลิตเครื่องหนังคุณภาพสูงที่สุดอันดับต้น ๆ ของโลก ทั้งยังผลิตเสื้อผ้าให้กับแบรนด์ดังในอิตาลี เช่น VERSACE , PRADA , MICHAEL KORS อีกด้วย ได้เวลาอันสมควรนำท่านเดินทางสู่สนามบินอิสตันบูล
เที่ยง	บริการอาหาร ณ ภัตตาคาร ได้เวลาอันสมควรนำท่านเดินทางสู่ ทำอากาศยานอิสตันบูล ประเทศตุรเคีย
16.35	ออกเดินทางสู่ ทำอากาศยานนานาชาติสุวรรณภูมิ ประเทศไทย โดยสายการบิน TURKISH AIRLINE เที่ยวบินที่ TK 058 ** มีบริการอาหารและเครื่องดื่มบนเครื่องบิน ใช้เวลาบินโดยประมาณ 10 ชั่วโมง **

DAY 10	กรุงเทพฯ (สุวรรณภูมิ) (มีอาหารและเครื่องดื่มบริการบนเครื่องบิน)
06.15	เดินทางถึง ทำอากาศยานนานาชาติสุวรรณภูมิ ประเทศไทย โดยสวัสดิภาพและความประทับใจ

**** หากลูกค้าท่านใดที่จำเป็นต้องออกตัวภายใน (ตัวเครื่องบิน , ตัวรถทัวร์ , ตัวรถไฟ)**

กรุณาสอบถามเจ้าหน้าที่ของบริษัท ทุกครั้งก่อนทำการออกตัวเนื่องจากสายการบินอาจมีการปรับเปลี่ยนไฟล์ท์ หรือ เวลาบิน โดยไม่ได้แจ้งให้ทราบล่วงหน้า ท่านใดมีไฟล์ท์ บินภายในประเทศต่อ โปรดแจ้งให้บริษัทฯ ทราบในวันจองทัวร์ทั้งนี้เพื่อประโยชน์ของตัวท่านเอง **



บริษัท ทราเวลซี้ด จำกัด

105/12 หมู่ 4 ถนนราชพฤกษ์ ตำบลบางรักน้อย

อำเภอเมือง จ.นนทบุรี 11000

สอบถามข้อมูลโปรแกรมทัวร์ โทร. 02-108-7900

Email : contact@travelzeed.com

www.travelzeed.com

กทท.เลขที่ 11/08038



@travelzeed

อัตราค่าบริการ

กำหนดการเดินทาง	รายละเอียดไฟล์ทบิน และ เวลาบิน	ผู้ใหญ่ ห้องละ 2-3 ท่าน ท่านละ	1 เด็ก 2 ผู้ใหญ่ เด็กมีเตียง (ไม่เกิน 12 ปี) ท่านละ	1 เด็ก 2 ผู้ใหญ่ เด็กไม่มีเตียง (ไม่เกิน 12 ปี) ท่านละ	พักเดี่ยว เพิ่มท่านละ
10 – 19 กันยายน 67	TK 059 BKKIST 0750 1410 TK 058 ISTBKK 1635 0615	39,999	39,999	39,999	9,500
11 – 20 กันยายน 67	TK 059 BKKIST 0750 1410 TK 058 ISTBKK 1635 0615	39,999	39,999	39,999	9,500
25 ก.ย. – 04 ต.ค. 67	TK 059 BKKIST 0750 1410 TK 058 ISTBKK 1635 0615	40,999	40,999	40,999	9,500
01 – 10 ตุลาคม 67	TK 059 BKKIST 0750 1410 TK 058 ISTBKK 1635 0615	40,999	40,999	40,999	9,500
07 – 16 ตุลาคม 67	TK 059 BKKIST 0750 1410 TK 058 ISTBKK 1635 0615	41,999	41,999	41,999	9,500
09 – 18 ตุลาคม 67	TK 059 BKKIST 0750 1410 TK 058 ISTBKK 1635 0615	41,999	41,999	41,999	9,500
15 – 24 ตุลาคม 67	TK 059 BKKIST 0750 1410 TK 058 ISTBKK 1635 0615	41,999	41,999	41,999	9,500
23 ต.ค. – 01 พ.ย. 67	TK 059 BKKIST 0750 1410 TK 058 ISTBKK 1635 0615	41,999	41,999	41,999	9,500
12 – 21 พฤศจิกายน 67	TK 059 BKKIST 0625 1320 TK 058 ISTBKK 1520 0445	40,999	40,999	40,999	9,500
13 – 22 พฤศจิกายน 67	TK 059 BKKIST 0625 1320 TK 058 ISTBKK 1520 0445	40,999	40,999	40,999	9,500
19 – 28 พฤศจิกายน 67	TK 059 BKKIST 0625 1320 TK 058 ISTBKK 1520 0445	40,999	40,999	40,999	9,500

ในกรณีที่ JOIN LAND (ไม่ใช่ตัวเครื่องบิน) ลดราคาทัวร์ออกไปท่านละ 18,000 บาท

** อัตรานี้ยังไม่รวมค่าทิปพนักงานขับรถ หัวหน้าทัวร์และ มัคคุเทศก์ท้องถิ่น ตามธรรมเนียม 90 ดอลลาร์สหรัฐ (USD) ต่อ ทริป ต่อ ลูกค้า ผู้เดินทาง 1 ท่าน รวมไปถึงเด็ก ยกเว้นเด็กอายุไม่ถึง 2 ปี ณ วันเดินทางกลับ (Infant) ทั้งนี้



บริษัท ทราเวลซิด จำกัด

105/12 หมู่ 4 ถนนราชพฤกษ์ ตำบลบางรักน้อย

อำเภอเมือง จ.นนทบุรี 11000

สอบถามข้อมูลโปรแกรมทัวร์ โทร. 02-108-7900

Email : contact@travelzeed.com

www.travelzeed.com



@travelzeed

ท่านสามารถให้มากกว่านี้ได้ตามความเหมาะสมและความพึงพอใจของท่าน โดยส่วนนี้ ทางบริษัทขอสงวน สิทธิ์ในการเรียกเก็บก่อนเดินทางทุกท่าน ที่สนามบิน ในวันเช็คอิน**

****ราคาเด็กอายุไม่ถึง 2 ปี ณ วันเดินทางกลับ (Infant) ท่านละ 10,000 บาท ** (ไม่มีที่นั่งบนเครื่องบิน)**

**** ท่านที่ถือหนังสือเดินทางไทย และมีวีซ่าประเทศปลายทางไป เพื่อการท่องเที่ยว ประเทศตุรกี ไม่จำเป็นต้องยื่นขอ วีซ่า โดยสามารถพำนักได้ไม่เกิน 30 วัน ต่อครั้ง ****

อัตราค่าบริการนี้ รวม

- ค่าบัตรโดยสารโดยเครื่องบิน (ตัว) ไป และ กลับพร้อมคณะ ชั้นประหยัด (ECONOMY CLASS) รวมถึงค่าภาษีสนามบิน และค่าภาษีน้ำมันทุกแห่ง กรณีต้องการอัปเกรด UPGRADE หรือ เปลี่ยนแปลงบัตรโดยสาร ไม่ว่าจะเที่ยวใดเที่ยวหนึ่ง กรุณาติดต่อเจ้าหน้าที่เป็นกรณีพิเศษ โดยอ้างอิงค่าใช้จ่ายการจองทัวร์แบบ ไม่ใช่ตัวเครื่องบิน ตามที่ตารางอัตราค่าบริการระบุ
- ค่าธรรมเนียมการโหลดกระเป๋าสัมภาระลงใต้ท้องเครื่องบิน อนุญาตให้โหลดกระเป๋าสัมภาระลงใต้ท้องเครื่องบิน **โดยมีน้ำหนักไม่เกิน 30 ก.ก.** และ **ถือขึ้นเครื่องบินได้น้ำหนักไม่เกิน 7 ก.ก.** (ไม่จำกัดจำนวนชิ้น แต่ทั้งนี้ เจ้าหน้าที่จะพิจารณาตามความเหมาะสม) ต่อท่าน (ตามเงื่อนไขของสายการบิน)
- ค่ารถโค้ชปรับอากาศตลอดเส้นทางตามรายการระบุ
- ค่าโรงแรมที่พักระดับมาตรฐานตามรายการที่ระบุ (พัก 2-3 ท่าน ต่อ ห้อง) ในกรณีเป็นช่วงเทศกาล มีงานเทศกาล การแข่งขันกีฬา หรือ กิจกรรมอื่นๆ ที่ทำให้โรงแรมตามรายการที่ระบุเต็ม ทางบริษัทขอสงวนสิทธิ์ในการปรับเปลี่ยนโรงแรมที่พัก ไปเป็นเมืองใกล้เคียงแทน อ้างอิงมาตรฐานคุณภาพและความเหมาะสมเดิม โดยคำนึงถึงประโยชน์ของลูกค้าเป็นสำคัญ
- ค่าธรรมเนียมเข้าชมสถานที่ต่างๆ ตามรายการที่ระบุ กรณีไม่รวมจะชี้แจงแต่ละสถานที่ในโปรแกรม
- ค่าอาหาร ตามรายการที่ระบุ โดยทางบริษัทขอสงวนสิทธิ์ในการเปลี่ยนแปลงตามความเหมาะสม
- ค่ามัคคุเทศก์ที่คอยอำนวยความสะดวกตลอดการเดินทาง
- ค่าเบี้ยประกันอุบัติเหตุในการเดินทางท่องเที่ยวต่างประเทศ วงเงินประกันสูงสุดท่านละ 1,000,000 บาท (เงื่อนไขตามกรมธรรม์)
- รวมภาษีมูลค่าเพิ่ม 7% และ ภาษี ณ ที่จ่าย 3% (เฉพาะค่าบริการ)

อัตราค่าบริการนี้ ไม่รวม



บริษัท ทราเวลซี้ด จำกัด

105/12 หมู่ 4 ถนนราชมงคล ตำบลบางรักน้อย

อำเภอเมือง จ.นนทบุรี 11000

สอบถามข้อมูลโปรแกรมทัวร์ โทร. 02-108-7900

Email : contact@travelzeed.com

www.travelzeed.com



@travelzeed

- ค่าใช้จ่ายส่วนตัวของผู้เดินทาง อาทิ ค่าทำหนังสือเดินทาง ค่าโทรศัพท์ ค่าอาหาร เครื่องดื่ม ค่าช้อปปิ้ง ค่ามินิบาร์ในห้องและค่าพาหนะต่างๆ ที่ไม่ได้ระบุในรายการ
- ค่าทิปพนักงานขับรถ หัวหน้าทัวร์ และ มัคคุเทศก์ท้องถิ่น **ตามธรรมเนียม 90 USD ต่อ ทริป** ต่อ ลูกค้า ผู้เดินทาง 1 ท่าน รวมไปถึงเด็ก ยกเว้นเด็กอายุไม่ถึง 2 ปี ณ วันเดินทางกลับ (INFANT) ทั้งนี้ท่านสามารถให้มากกว่านี้ได้ตามความเหมาะสมและความพึงพอใจของท่าน โดยส่วนนี้ ทางบริษัทขอสงวนสิทธิ์ในการเรียกเก็บก่อนเดินทางทุกท่านที่สนามบิน ในวันเช็คอิน
- ค่าธรรมเนียมในกรณีที่กระเป๋าสัมภาระที่มีน้ำหนักเกินกว่าที่สายการบินนั้นๆ กำหนดหรือสัมภาระใหญ่เกินขนาดมาตรฐาน
- ค่าธรรมเนียมการจองที่นั่งบนเครื่องบินตามความต้องการเป็นกรณีพิเศษหากสามารถทำได้ ทั้งนี้ขึ้นอยู่กับสายการบิน และ รุ่นของเครื่องบินแต่ละไฟล์ท์ที่ใช้บิน ซึ่งอาจเปลี่ยนแปลงได้อยู่ที่สายการบินเป็นผู้กำหนด
- ค่าภาษีน้ำมัน ที่สายการบินเรียกเก็บเพิ่ม ภายหลังจากทางบริษัทฯ ได้ออกตั๋วเครื่องบินไปแล้ว

เงื่อนไขการจอง และการชำระเงิน

- กรุณาทำการจองล่วงหน้าอย่างน้อย 30 วัน ก่อนออกเดินทาง **มัดจำท่านละ 20,000 บาท** และตัดที่นั้งการจองภายใน 2 วัน ตัวอย่างเช่น ท่านจองวันนี้ กรุณาชำระเงินใน 2 วันถัดไป ก่อนเวลา 16.00 น. เท่านั้น โดยระบบจะยกเลิกอัตโนมัติทันที หากยังไม่ได้รับยอดเงินตามเวลาที่กำหนด และหากท่านมีความประสงค์จะต้องเดินทางในพีเรียดเต็ม ท่านจำเป็นต้องทำจองเข้ามาใหม่ นั้นหมายความว่า กรณีที่มีคิวรอ (Waiting List) ก็จะทำให้สิทธิ์ไปตามระบบตามลำดับ เนื่องจากทุกพีเรียด เรามีที่นั่งราคาพิเศษจำนวนจำกัด
- **ชำระส่วนที่เหลือ 30 วันก่อนเดินทาง**
- กรณีลูกค้าเดินทางไม่ได้ สามารถเปลี่ยนชื่อคนเดินทางได้ ก่อนเดินทาง 21 วัน ขอสงวนสิทธิ์ไม่คืนค่าใช้จ่ายใดๆ ในกรณีที่ไม่สามารถหาคนมาแทนได้

เงื่อนไขการยกเลิก และ เปลี่ยนแปลงการเดินทาง

- ยกเลิกก่อนการเดินทาง **ตั้งแต่ 30 วันขึ้นไป** คืนเงินค่าทัวร์โดยหักค่าใช้จ่ายที่เกิดขึ้นจริง **ในกรณีที่วันเดินทางตรงกับวันหยุดนักขัตฤกษ์ ต้องยกเลิกก่อน 45 วัน**
- ยกเลิกก่อนการเดินทาง **15-29 วัน** คืนเงิน 50% ของค่าทัวร์หรือหักค่าใช้จ่ายตามจริง เช่น ค่ามัดจำตัวเครื่องบิน โรงแรม และค่าใช้จ่ายจำเป็นอื่นๆ
- ยกเลิกก่อนการเดินทาง **น้อยกว่า 15 วัน** ขอสงวนสิทธิ์ไม่คืนเงินค่าทัวร์ที่ชำระแล้วทั้งหมด



บริษัท ทราเวลซิด จำกัด

105/12 หมู่ 4 ถนนราชพฤกษ์ ตำบลบางรักน้อย

อำเภอเมือง จ.นนทบุรี 11000

สอบถามข้อมูลโปรแกรมทัวร์ โทร. 02-108-7900

Email : contact@travelzeed.com

www.travelzeed.com



@travelzeed

- หากมีการยกเลิกการเดินทางโดยไม่ใช่ความผิดของบริษัททัวร์ ทางบริษัทขอสงวนสิทธิ์ไม่รับผิดชอบ และ คืนค่าทัวร์ ส่วนใดส่วนหนึ่งให้ท่านได้ไม่ว่ากรณีใดๆทั้งสิ้น เช่น สถานทูตปฏิเสธวีซ่า ด้านตรวจคนเข้าเมือง นโยบายห้ามเข้าออกประเทศ ฯลฯ
- กรณีต้องการเปลี่ยนแปลงผู้เดินทาง (เปลี่ยนชื่อ) จะต้องแจ้งให้ทางบริษัททราบล่วงหน้า อย่างน้อย 21 วัน ก่อนออกเดินทาง กรณีแจ้งหลังจากเจ้าหน้าที่ออกเอกสารเรียบร้อยแล้ว ไม่ว่าส่วนใดส่วนหนึ่ง ทางบริษัทขอสงวนสิทธิ์ในการเรียกเก็บค่าใช้จ่ายที่เกิดขึ้นจริงทั้งหมด ทั้งนี้ขึ้นอยู่กับช่วงพีเรียดวันที่เดินทาง และกระบวนการของแต่ละคณะ เป็นสำคัญด้วย กรุณาสอบถามกับเจ้าหน้าที่เป็นกรณีพิเศษ
- กรณีต้องการเปลี่ยนแปลงพีเรียดวันเดินทาง (เลื่อนวันเดินทาง) ทางบริษัทขอสงวนสิทธิ์ในการหักค่าใช้จ่ายการดำเนินการต่างๆ ที่เกิดขึ้นจริงสำหรับการดำเนินการจองครั้งแรก ตามจำนวนครั้งที่เปลี่ยนแปลง ไม่ว่ากรณีใดๆทั้งสิ้น

เงื่อนไขสำคัญอื่น ๆ ที่ท่านควรทราบก่อนการเดินทาง

- คณะจะสามารถออกเดินทางได้ตามจำเป็นต้องมีขั้นต่ำ อย่างน้อย 15 ท่าน หากต่ำกว่ากำหนด คณะจะไม่สามารถเดินทางได้ หากผู้เดินทางทุกท่านยินดีที่จะชำระค่าบริการเพิ่มเพื่อให้คณะเดินทางได้ ทางบริษัทยินดีที่จะประสานงาน เพื่อให้ทุกท่านเดินทางตามความประสงค์ต่อไป
- ทางบริษัทขอสงวนสิทธิ์ในการงดออกเดินทาง หรือ เลื่อนการเดินทางไปในพีเรียดวันอื่นต่อไป โดยทางบริษัทฯ จะแจ้งให้ท่านทราบล่วงหน้าเพื่อวางแผนการเดินทางใหม่อีกครั้ง ทั้งนี้ ก่อนคอนเฟิร์มผลงาน กรุณาติดต่อเจ้าหน้าที่เป็นกรณีพิเศษทุกครั้งหากท่านลงงานแล้วไม่สามารถเปลี่ยนแปลงได้
- กรณีที่ท่านต้องออกบัตรโดยสารภายใน (ตัวภายในประเทศ เช่น ตัวเครื่องบิน , ตัวรถทัวร์ , ตัวรถไฟ) กรุณาติดต่อสอบถามเพื่อยืนยันกับเจ้าหน้าที่ก่อนทุกครั้ง และควรจองบัตรโดยสารภายในที่สามารถเลื่อนวันและเวลาเดินทางได้ เพราะมีบางกรณีที่สายการบินอาจมีการปรับเปลี่ยนไฟล์ทบิน หรือ เวลาบิน โดยไม่แจ้งให้ทราบล่วงหน้า ทั้งนี้ขึ้นอยู่กับฤดูกาล สภาพภูมิอากาศ และ ตารางบินของท่าอากาศยานเป็นสำคัญเท่านั้น สิ่งสำคัญ ท่านจำเป็นต้องมาถึงสนามบินเพื่อเช็คอินก่อนเครื่องบิน อย่างน้อย 3 ชั่วโมง โดยในส่วนนี้หากเกิดความเสียหายใดๆบริษัทขอสงวนสิทธิ์ในการไม่รับผิดชอบค่าใช้จ่ายที่เกิดขึ้นใดๆทั้งสิ้น
- อาจจะมีการเปลี่ยนแปลงไฟล์ทบิน จากสายการบิน จะแจ้งให้ท่านทราบอีกครั้งก่อนการเดินทาง
- กรณีที่ท่านเป็นอิสลาม ไม่ทานเนื้อสัตว์ หรือ แพ้อาหารบางประเภท กรุณาแจ้งเจ้าหน้าที่เป็นกรณีพิเศษ
- กรณีผู้เดินทางต้องการความช่วยเหลือเป็นพิเศษ อาทิเช่น ไม้เท้า (Wheel Chair) กรุณาแจ้งบริษัทฯ อย่างน้อย 7 วันก่อนการเดินทาง หรือตั้งแต่ที่ท่านเริ่มจองทัวร์ เพื่อให้ทางบริษัทประสานงานกับสายการบินเพื่อจัดเตรียมล่วงหน้า กรณีมีค่าใช้จ่ายเพิ่มเติม ทางบริษัทขอสงวนสิทธิ์ในการเรียกเก็บค่าใช้จ่ายตามจริงที่เกิดขึ้นกับผู้เดินทาง



บริษัท ทราเวลซิด จำกัด

105/12 หมู่ 4 ถนนราชพฤกษ์ ตำบลบางรักน้อย

อำเภอเมือง จ.นนทบุรี 11000

สอบถามข้อมูลโปรแกรมทัวร์ โทร. 02-108-7900

Email : contact@travelzeed.com

www.travelzeed.com



@travelzeed

- กรุณาส่งรายชื่อผู้เดินทาง พร้อมสำเนาหน้าแรกของหนังสือเดินทางทุกท่านให้กับเจ้าหน้าที่หลังจากชำระเงินกรณีที่ท่านเดินทางเป็นครอบครัว (หลายท่าน) กรุณาแจ้งรายชื่อนอนกับเจ้าหน้าที่ให้ทราบ
- กรณีที่ออกบัตรโดยสาร (ตั๋ว) เรียบร้อยแล้ว มีรายละเอียดส่วนใดผิด ทางบริษัทขอสงวนสิทธิ์ในการรับผิดชอบไม่ว่าส่วนใดส่วนหนึ่ง หากท่านไม่ดำเนินการส่งสำเนาหน้าแรกของหนังสือเดินทางให้ทางบริษัทเพื่อใช้ในการออกบัตรโดยสาร
- หลังจากท่านชำระค่าทัวร์ครบตามจำนวนเรียบร้อยแล้ว ทางบริษัทจะนำส่งใบนัดหมายและเตรียมตัวการเดินทางให้ท่านอย่างน้อย 3 หรือ 7 วัน ก่อนออกเดินทาง
- อัตราทัวร์นี้ เป็นอัตราสำหรับบัตรโดยสารเครื่องบินแบบหมู่คณะ (ตัวกรุ๊ป) ท่านจะไม่สามารถเลื่อนไฟล์ท วัน ไป หรือ กลับส่วนใดได้ จำเป็นจะต้องไป และ กลับ ตามกำหนดการเท่านั้น หากต้องการเปลี่ยนแปลงกรุณาติดต่อเจ้าหน้าที่เป็นกรณีพิเศษ
- ทางบริษัทไม่มีนโยบายจัดคูนอนให้กับลูกค้าที่ไม่รู้จักกันมาก่อน เช่น กรณีที่ท่านเดินทาง 1 ท่าน จำเป็นต้องชำระค่าห้องพักเดี่ยวตามที่ระบุ
- หนังสือเดินทาง หรือ พาสปอร์ต ต้องมีอายุใช้งานได้คงเหลือไม่น้อยกว่า 6 เดือน ณ วันกลับ
- ฤดูหนาวในต่างประเทศ มีข้อควรระวัง สภาพอากาศจะมีดีเร็วกว่าปกติ สีโมงเย็นก็จะเริ่มมีดีแล้ว สถานที่ท่องเที่ยวต่าง ๆ จะปิดเร็วกว่าปกติ ประมาณ 1-2 ชม. การเดินทางควรเผื่อเวลาให้เหมาะสม และ หากมีสถานที่ท่องเที่ยวกลางแจ้ง เวลาเดินบนหิมะ อาจลื่นได้ต้องใช้ความระมัดระวังในการเดินเป็นอย่างสูง หรือ ใช้รองเท้าที่สามารถเดินบนหิมะได้ แวนกันแดดควร เมื่อแสงแดดกระทบหิมะจะสว่างสะท้อนเข้าตา อาจทำให้ระคายเคืองตาได้
- ทางบริษัทขอสงวนสิทธิ์เปลี่ยนแปลงโปรแกรมได้ตามความเหมาะสม เนื่องจากฤดูกาล สภาพภูมิอากาศ เหตุการณ์ทางการเมือง การล่าช้าของสายการบิน เงื่อนไขการให้บริการของรถในแต่ละประเทศ เป็นต้น โดยส่วนนี้ทางบริษัทจะคำนึงถึงประโยชน์ของลูกค้าเป็นสำคัญ หากกรณีที่จำเป็นจะต้องมีค่าใช้จ่ายเพิ่ม ทางบริษัทจะแจ้งให้ทราบล่วงหน้า
- เนื่องจากการเดินทางท่องเที่ยวในครั้งนี้ เป็นการชำระแบบเหมาจ่ายขาดกับบริษัทตัวแทนในต่างประเทศ ทางบริษัทจึงขอสงวนสิทธิ์ไม่สามารถขอรับเงินคืนได้ในบริการบางส่วน หรือ ส่วนใดส่วนหนึ่งที่ท่านไม่ต้องการได้รับการหากระหว่างเดินทาง สถานที่ท่องเที่ยวใดที่ไม่สามารถเข้าชมได้ ไม่ว่าจะด้วยสาเหตุใดก็ตาม ทางบริษัทขอสงวนสิทธิ์ในการไม่สามารถคืนค่าใช้จ่ายไม่ว่าส่วนใดส่วนหนึ่งให้ท่าน เนื่องจากทางบริษัทได้ทำการจองและถูกเก็บค่าใช้จ่ายแบบเหมาจ่ายไปแล้ว
- กรณีที่ท่านถูกปฏิเสธการเดินทางเข้าเมือง ทางบริษัทขอสงวนสิทธิ์ไม่รับผิดชอบค่าใช้จ่ายที่จะเกิดขึ้นตามมา และ จะไม่สามารถคืนเงินค่าทัวร์ที่ท่านชำระเรียบร้อยแล้วไม่ว่าส่วนใดส่วนหนึ่ง
- หากวันเดินทาง เจ้าหน้าที่สายการบิน หรือ ด่านตรวจคนออก และ เข้าเมือง ตรวจพบ หนังสือเดินทาง (พาสปอร์ต) ของท่านชำรุดแม้เพียงเล็กน้อย เช่น เปียกน้ำ ขาดไปหน้าใดหน้าหนึ่ง มีหน้าใดหน้าหนึ่งหายไป มี กระดาษหน้าใดหน้าหนึ่งหลุดออกมา มีรอยแยกระหว่างสันของเล่มหนังสือเดินทาง เป็นต้น ไม่ว่าจะกรณีใด ๆ ทั้งสิ้น ทางสายการบิน



บริษัท ทราเวลซิด จำกัด

105/12 หมู่ 4 ถนนราชพฤกษ์ ตำบลบางรักน้อย

อำเภอเมือง จ.นนทบุรี 11000

สอบถามข้อมูลโปรแกรมทัวร์ โทร. 02-108-7900

Email : contact@travelzeed.com

www.travelzeed.com



@travelzeed

หรือ เจ้าหน้าที่ด้านตรวจคนออก และ เข้าเมือง มีสิทธิไม่อนุญาตให้ท่านเดินทางต่อไปได้ ดังนั้น กรุณาตรวจสอบ และ ดูแล หนังสือเดินทางของท่านให้อยู่ในสภาพดีอยู่ตลอดเวลา ขณะเดินทาง กรณีชำระ กรุณา ติดต่อกรมการกงสุลกระทรวงการต่างประเทศเพื่อทำหนังสือเดินทางฉบับใหม่ โดยใช้ฉบับเก่าไปอ้างอิง และ ยืนยัน ด้วย พร้อมกับแจ้งมาที่บริษัทเร็วที่สุด เพื่อยืนยันการเปลี่ยนแปลงข้อมูลหนังสือเดินทาง หากท่านได้ส่งเอกสารมาที่ บริษัทเรียบร้อยแล้ว กรณีที่ยังไม่ออกบัตรโดยสาร (ตัวเครื่องบิน) ท่านสามารถเปลี่ยนแปลงได้ไม่มีค่าใช้จ่าย แต่หากออกบัตรโดยสาร (ตัวเครื่องบิน) เรียบร้อยแล้ว ทางบริษัทขอสงวนสิทธิในการเรียกเก็บค่าใช้จ่ายที่เกิดขึ้นจริงทั้งหมด ซึ่งโดย ส่วนใหญ่ตัวเครื่องบินแบบกรุ๊ปจะออกก่อนออกเดินทางประมาณ 14-20 วัน ทั้งนี้ขึ้นอยู่กับกระบวนการและขั้นตอน ของแต่ละคณะ

- เกี่ยวกับที่นั่งบนเครื่องบิน เนื่องจากบัตรโดยสาร (ตัว) เป็นลักษณะของคณะ (กรุ๊ป อัตราพิเศษ) สายการบิน ขอสงวนสิทธิในการเลือกที่นั่งบนเครื่องบิน กรณีลูกค้าเดินทางด้วยกัน กรุณาเช็คบินพร้อมกัน และ สายการบินจะพยายามที่สุดให้ท่านได้นั่งด้วยกัน หรือ ใกล้กันให้มากที่สุด
- ข้อมูลเพิ่มเติมเกี่ยวกับห้องพักในโรงแรมที่พัก เนื่องจากการวางแผนแบบห้องพักของแต่ละโรงแรมแตกต่างกัน จึงอาจทำให้ห้องพักแบบห้องพักเดี่ยว (Single) และห้องคู่ (Twin/Double) และ ห้องพักแบบ 3 ท่าน (Triple) จะแตกต่างกัน บางโรงแรม ห้องพักแต่ละแบบอาจจะอยู่คนละชั้นกัน (ไม่ติดกันเสมอไป)
- ขอสงวนสิทธิ์การเก็บค่าน้ำมันและภาษีสนามบินทุกแห่งเพิ่ม หากสายการบินมีการปรับขึ้นก่อนวันเดินทาง
- มัคคุเทศก์ พนักงาน และตัวแทนของผู้จัด ไม่มีสิทธิในการให้คำสัญญาใดๆทั้งสิ้นแทนบริษัทผู้จัด นอกจากมีเอกสารลงนามโดยผู้มีอำนาจของผู้จัดกำกับเท่านั้น
- บริษัทขอสงวนสิทธิ์ ในการไม่รับผิดชอบใดๆทั้งสิ้น หากเกิดกรณีความล่าช้าจากสายการบิน , การยกเลิกบิน , การประท้วง , การนัดหยุดงาน , การก่อการจลาจล , ภัยธรรมชาติ , การนำสิ่งของผิดกฎหมาย ซึ่งอยู่นอกเหนือความรับผิดชอบของบริษัท
- บริษัทขอสงวนสิทธิ์ ในการไม่รับผิดชอบใดๆทั้งสิ้น หากเกิดสิ่งของสูญหายระหว่างการเดินทาง ไม่ว่าจะกรณีใดๆก็ตาม และ ขอสงวนสิทธิ์ในการเรียกเก็บค่าใช้จ่ายตามจริง กรณีท่านลืมสิ่งของไว้ที่โรงแรมและจำเป็นต้องส่งมายังจุดหมายปลายทางตามที่ท่านต้องการ
- รายการนี้เป็นเพียงข้อเสนอที่ต้องได้รับการยืนยันจากบริษัทฯอีกครั้งหนึ่ง หลังจากได้สำรองโรงแรมที่พักในต่างประเทศเรียบร้อยแล้ว โดยโรงแรมจัดในระดับใกล้เคียงกัน ซึ่งอาจจะปรับเปลี่ยนตามที่ระบุในโปรแกรม

เมื่อท่านชำระเงินค่าทัวร์ให้กับทางบริษัทฯแล้ว ทางบริษัทฯ จะถือว่าท่านได้ยอมรับเงื่อนไขข้อตกลงทั้งหมดนี้แล้ว

**** ขอขอบพระคุณทุกท่าน ที่มอบความไว้วางใจ ให้เราบริการ ****