



บริษัท ทราเวลซี้ด จำกัด

105/12 หมู่ 4 ถนนราชพฤกษ์ ตำบลบางรักน้อย

อำเภอเมือง จ.นนทบุรี 11000

สอบถามข้อมูลโปรแกรมทัวร์ โทร. 02-108-7900

Email : contact@travelzeed.com

www.travelzeed.com



@travelzeed



昆明航空
Kunming Airlines

4 วัน | 3 คืน

WDKMG002

ราคาเริ่มต้น

9,999

เดินทางเดือน

มีนาคม - มิถุนายน 2568

คุณหมิง

ภูเขาสิมะเจี้ยวจื่อ

ขึ้นกระเช้าชมภูเขาสิมะ

พิเศษ!!

ซิมสตรอเบอร์รี่จากสวน



"แฉะจุ่ม
Pop Mart"



อาหารครบ 8 มื้อ



พักโรงแรม 4 ดาว



น้ำหนักกระเป๋า 20 kg.



บริษัท กราเวลซี้ด จำกัด

105/12 หมู่ 4 ถนนราชพฤกษ์ ตำบลบางรักน้อย

อำเภอเมือง จ.นนทบุรี 11000

สอบถามข้อมูลโปรแกรมทัวร์ โทร. 02-108-7900

Email : contact@travelzeed.com

www.travelzeed.com



@travelzeed

บินด้วยสายการบิน (KY) : ขึ้นเครื่องที่สนามบินสุวรรณภูมิ



KY8370

BKK (กรุงเทพฯ) - KMG (คุนหมิง)

20:00 - 00:05 น.

KY8369

KMG (คุนหมิง) - BKK (กรุงเทพฯ)

16:55 - 19:30 น.



โหลดกระเป๋าสัมภาระได้น้ำหนักไม่เกิน 20 กก. และถือขึ้นเครื่องบินได้น้ำหนักไม่เกิน 7 กก.



PASSPORT ต้องมีอายุใช้งานคงเหลือไม่น้อยกว่า 6 เดือน ณ วันกลับ

DAY 1 กรุงเทพฯ (สนามบินสุวรรณภูมิ) • สนามบินคุนหมิงฉางส่วย • เมืองคุนหมิง

- 17.00 น. คณะพร้อมกัน ณ สนามบินสุวรรณภูมิอาคารผู้โดยสารระหว่างประเทศขาออก (ชั้น 4) ประตู 9-10 เคาน์เตอร์ U สายการบินคุนหมิงแอร์ไลน์ Kunming Airlines (KY) **** สายการบิน Full Service **** เจ้าหน้าที่ให้การต้อนรับและอำนวยความสะดวกแจกเอกสารลงทะเบียนติดแท็กกระเป๋า บริเวณหน้าเคาน์เตอร์
- 20.00 น. ออกเดินทางสู่เมืองคุนหมิง ประเทศจีนเที่ยวบิน KY8370 (บริการอาหารและเครื่องดื่มบนเครื่อง)

***** หมายเหตุ : เคาน์เตอร์เช็คอินปิดบริการก่อนเวลาเครื่องออก 60 นาที และไม่มีประกาศเตือนผู้โดยสารขึ้นเครื่อง ดังนั้นผู้โดยสารจำเป็นต้องพร้อม ณ ประตูขึ้นเครื่องก่อนเวลาเครื่องออกอย่างน้อย 45 นาที *****

- 23.20 น.เดินทางถึง สนามบินคุนหมิงฉางส่วย เมืองคุนหมิง นำท่านเข้าพิธีการตรวจคนเข้าเมือง หลังผ่านพิธีการตรวจคนเข้าเมืองเป็นที่เรียบร้อยแล้ว รับกระเป๋าสัมภาระ
- (เวลาท้องถิ่นที่ประเทศจีนเร็วกว่าประเทศไทย 1 ชั่วโมง)** เมืองคุนหมิงเมืองแห่งฤดูใบไม้ผลิ (Eternal Spring City) ซึ่งเป็นเมืองเอกในมณฑลยูนนาน สาธารณรัฐประชาชนจีน เป็นเมืองท่องเที่ยวที่สำคัญทางทิศตะวันตกเฉียงใต้ของจีนมีสภาพอากาศเย็นสบายตลอดปี ฤดูหนาวไม่หนาวจัด และฤดูร้อนไม่ร้อนมาก

ที่พัก FEI XING HOTEL หรือ เทียบเท่าระดับ 4 ดาว



DAY 2 คุนหมิง • สวนน้ำตกคุนหมิง • ตำนักร่องจินเตียน • ไร่สตรอว์เบอร์รี่ • เมืองตงชว่น
• แผ่นดินสีแดงตงชว่น | (เช้า/เที่ยง/เย็น)

เช้า | (๑) รับประทานอาหารเช้า ณ ห้องอาหารของโรงแรม (มื้อที่ 1)

จากนั้นนำท่านชมความงามและอลังการของ **สวนน้ำตกคุนหมิง (KUNMING WATERFALL PARK)** สวนสาธารณะใจกลางเมืองคุนหมิงแห่งนี้เปิดให้บริการเมื่อปี 2016 ถือเป็นสถานที่ท่องเที่ยวแห่งใหม่และเป็นที่พักผ่อนหย่อนใจยอดฮิตของชาวเมืองคุนหมิงเป็นสวนสาธารณะขนาดใหญ่ที่ใช้เวลาสร้างกว่า 3 ปี ภายในประกอบไปด้วยน้ำตกและทะเลสาบอีก 2 แห่ง ที่สร้างขึ้นด้วยฝีมือมนุษย์ ไฮไลต์ของสวนอย่าง น้ำตกใหญ่ยักษ์นั้น กว้างกว่า 400 เมตร และมีความสูงถึง 12.5 เมตร ถือเป็นน้ำตกฝีมือมนุษย์ที่ยาวติดอันดับของเอเชียเบื้องล่าง น้ำตกคุนหมิง เป็นทะเลสาบที่มีทางเดินพาดอยู่



สวนน้ำตกคุนหมิง
KUNMING WATERFALL PARK

นำท่านชม **ตำนักร่องจินเตียน** ตั้งอยู่บนภูเขาหมิงฟ่งชาน ด้านทิศตะวันออกของเมืองคุนหมิง สร้างโดยแม่ทัพในสมัยราชวงศ์หมิง อดีตเคยเป็นที่พักของกษัตริย์ขุนศึกผู้ชายชาติ และนางงามฉินหยวนหยวน ตำนักร่องแห่งนี้มีความสูง 6.7 เมตร กว้าง 6.2 เมตร และเป็นตำหนักเพียงแห่งเดียวที่มีฝายน้ำ และหลังคาที่สร้างด้วยทองเหลืองที่มีน้ำหนักถึง 380 ตัน นับว่าเป็นสิ่งปลูกสร้างทองเหลืองที่ใหญ่ที่สุดของจีนแห่งหนึ่ง

เที่ยง | (๑) รับประทานอาหารเที่ยง ณ ภัตตาคาร (มื้อที่ 2)

นำท่านเยี่ยมชม **ไร่สตรอว์เบอร์รี่** ให้ทุกท่านได้ลองชิมสตรอว์เบอร์รี่สดๆ จากทางไร่ อีกทั้งทุกท่านยังได้ชมวิธีการปลูกและการดูแลรักษาที่ก่อให้เกิดผลสตรอว์เบอร์รี่ขนาดใหญ่ หวานหอมชวนรับประทาน จนเป็นที่ชื่นชอบของชาวจีนและชาวต่างชาติ รวมถึงยังเป็นผลไม้ส่งออกของประเทศอีกด้วย นำทุกท่านเลือกเก็บ สตรอว์เบอร์รี่ และเลือกชิมสตรอว์เบอร์รี่จากภายในไร่ หรือทุกท่านสามารถเลือกซื้อกลับบ้านเป็นของฝาก ราคาโดยประมาณกิโลละ 60-80 หยวน



บริษัท ทราเวลซี้ด จำกัด

105/12 หมู่ 4 ถนนราชพฤกษ์ ตำบลบางรักน้อย

อำเภอเมือง จ.นนทบุรี 11000

สอบถามข้อมูลโปรแกรมทัวร์ โทร. 02-108-7900

Email : contact@travelzeed.com

www.travelzeed.com



@travelzeed

หมายเหตุ: ช่วงเวลาที่ผลสตรอเบอร์รี่จะสามารถเก็บได้ ขึ้นอยู่กับสภาพอากาศในแต่ละฤดูกาล ในกรณีที่ผลสตรอเบอร์รี่ไม่สามารถเก็บได้ ทางบริษัทขอสงวนสิทธิ์เปลี่ยนแปลงสวนผลไม้ หรือเปลี่ยนรายการแทนรายการดังกล่าว และไม่คืนเงินเนื่องจากไร่ไม่มีค่าเช่า

นำทุกท่านเดินทางสู่ **เมืองตงชวน (DONGCHUAN)** หรือที่รู้จักกันในชื่อ หงถู่ตี้ ซึ่งแปลว่าแผ่นดินสีแดง เมืองตงชวนตั้งอยู่ทางทิศตะวันออกเฉียงเหนือของมณฑลยูนหนาน มีภูมิประเทศเป็นทิวเขาสลับซับซ้อน ชาวพื้นเมืองส่วนใหญ่ประกอบอาชีพปลูกข้าวสาลี มันสำปะหลัง ผักต่างๆ และดอกไม้หน้านาพันธุ์ และตงชวน ยังถือว่าเป็นจุดท่องเที่ยวไฮไลต์อีกหนึ่งแห่งของคุณหมิง เป็นจุดที่นักท่องเที่ยวนิยมแวะมาเก็บภาพบรรยากาศที่สวยงาม



ภูเขาเจ็ดสีตงชวน

นำท่านชม **ภูเขาเจ็ดสีแห่งตงชวน หรือ แผ่นดินสีแดง (DONGCHUAN RED LAND)** ตั้งอยู่ในเขตเมืองตงชวน ทางตอนเหนือของคุณหมิง มีภูมิประเทศเป็นทิวเขาสลับซับซ้อนและนาขั้นบันไดที่กว้างสุดสายตา พื้นแผ่นดินที่เป็นเนื้อดินสีแดงเกิดจากการออกซิไดซ์ของธาตุเหล็ก และแร่ธาตุอื่นๆ ในเนื้อดิน พื้นที่บริเวณนี้จึงเกิดเป็นทัศนียภาพที่สวยงาม สีสันสดใส น่าสนใจ เนินเขาสีแดงเข้ม ตัดสลับกับดอกไม้หลากสีในท้องทุ่งไร่นา เกษตรกร พืชผักที่ปลูกในบริเวณพื้นที่นี้ ได้แก่ พวกมันฝรั่ง ข้าวโอ๊ต ข้าวโพด และอื่นๆ สีสันของพืชผักพวกนี้ อีกทั้งขนาดของต้นที่แตกต่างกันไป ทำให้เกิดภาพที่สวยงาม แปลกตา และเมื่อถึงฤดูเก็บเกี่ยว พื้นดินสีแดงฉาน ก็เผยโฉมออกมาให้เห็น เป็นความสวยงามไปอีกแบบ จึงได้รับการขนานนามว่า “เมืองภูเขาเจ็ดสี” เป็นจุดยอดนิยมนำสำหรับนักท่องเที่ยวและนักท่องเที่ยวต้องมาเยือนที่จะมาเก็บภาพบรรยากาศ.

ค่า 10 รับประทานอาหารค่ำ ณ ภัตตาคาร (มื้อที่ 3) พิเศษ!! อาหารกลางวัน

ที่พัก WANGTONG HOTEL หรือ เทียบเท่าระดับ 4 ดาว



บริษัท กราเวลซี้ด จำกัด

105/12 หมู่ 4 ถนนราชพฤกษ์ ตำบลบางรักน้อย

อำเภอเมือง จ.นนทบุรี 11000

สอบถามข้อมูลโปรแกรมทัวร์ โทร. 02-108-7900

Email : contact@travelzeed.com

www.travelzeed.com



@travelzeed

DAY 3 ภูเขาหิมะเจียวจื่อ(รวมรถอุทยาน+ค่ากระเช้า) • คุณหมิง • ร้านหยก • ร้านยา •
วัดหยวนทง • เทศกาลดอกไม้ (เดือน ก.พ. ชมสวนดอกทิวลิป // เดือน มี.ค. ชมซากุระสวนหยวนทง)
ประตูม้าทองไก่หยก • ถนนคนเดินหนานผิงเจีย • POP MART 📍 (เช้า/เที่ยง/เย็น)

เช้า 📍 รับประทานอาหารเช้า ณ ห้องอาหารของโรงแรม (มื้อที่ 4)

จากนั้น นำท่านเดินทางสู่ **ภูเขาหิมะเจียวจื่อ (JIAOZI MOUNTAIN)** ภูเขาหิมะแห่งเมืองคุณหมิง สถานที่เที่ยวแห่ง
ของมณฑลยูนนาน ที่เพิ่งมีการสร้างกระเช้าขึ้นบนยอดเขาในปี 2555 นำท่าน **นั่งรถเบตเตอร์** ของทางอุทยาน
(ใช้ระยะเวลาโดยประมาณ 20 นาที)



จากนั้นนำทุกท่าน **นั่งกระเช้าไฟฟ้าเจียวจื่อ** ชมวิทัศนียภาพโดยรอบๆ เพื่อขึ้นไปยังด้านบน หลังจากนั้นเดินทาง
ต่อด้วยทางเท้าที่ถูกจัดวางไว้อย่างดี ไปสู่จุดที่เด่นที่สุดในการชมวิทัศน์ของภูเขาหิมะเจียวจื่อ โดยมีระดับความ
สูงเหนือระดับน้ำทะเลประมาณ 4,223 เมตรโดยอีกหนึ่งที่ทำให้สถานที่แห่งนี้เป็นที่นิยมเนื่องจากสามารถมาเยี่ยมชม
ชมได้เกือบทั้งปี เนื่องจากในแต่ละฤดูก็ให้ท่านสัมผัสความงามที่แตกต่าง อาทิเช่น ในช่วงฤดูใบไม้ผลิ และฤดูร้อน
นั้นทุกท่านจะได้สัมผัสกับความสวยงาม ความสดชื่น ความสดใส ของดอกไม้บานาพรรณที่ผลิบานไปทั่วพื้นที่กว่า
32 ชนิด หรือแม้กระทั่งในฤดูหนาวทุกท่านก็จะสามารถพบเห็นความงามที่แตกต่าง อาทิเช่น สนตู้เจียน สนอาซา
เรีย น้ำตกและลำธารที่จับตัวกันเป็นน้ำแข็งเป็นรูปทรงต่างๆ และที่ถือว่าเป็นไฮไลท์ของที่นี่คือหิมะบนเทือกเขา
ขึ้นอยู่กับสภาพอากาศโดยประมาณจะเริ่มตกปลายเดือนธันวาคมของทุกปีราคารวม | รถเบตเตอร์ และกระเช้า
แล้ว



บริษัท กราเวลซี้ด จำกัด

105/12 หมู่ 4 ถนนราชพฤกษ์ ตำบลบางรักน้อย

อำเภอเมือง จ.นนทบุรี 11000

สอบถามข้อมูลโปรแกรมทัวร์ โทร. 02-108-7900

Email : contact@travelzeed.com

www.travelzeed.com



@travelzeed

หมายเหตุ** ปริมาณหิมะขึ้นอยู่กับสภาพอากาศในช่วงที่เดินทางเท่านั้น!!

เที่ยง 10) บริการอาหารเที่ยง ณ ภัตตาคารมือ (มือที่ 5)

จากนั้นเดินทางสู่ **เมืองคุนหมิง (Kunming)** เป็นเมืองหลวงและเมืองที่ใหญ่ที่สุดของมณฑลยูนนาน ในภาคตะวันตกเฉียงใต้ของประเทศจีน รู้จักกันในนาม หยุนหนานผู้ มาจนถึงคริสต์ศตวรรษ 1920 ปัจจุบันเป็นนครระดับจังหวัด เป็นศูนย์กลางทางการเมือง เศรษฐกิจ คอมมูนาคมน และวัฒนธรรมของมณฑล รวมทั้งเป็นที่ตั้งศูนย์ราชการของมณฑล คุนหมิงตั้งอยู่บนตอนกลางของที่ราบสูงยูนนาน - กุ้ยโจว สูงประมาณ 1,900 เมตรเหนือระดับน้ำทะเล ตัวเมืองตั้งอยู่ริมฝั่งทะเลสาบเดียนฉือด้านทิศเหนือ เนื่องจากมีอากาศอบอุ่นตลอดทั้งปี จึงถูกขนานนามว่า "นครแห่งฤดูใบไม้ผลิ" หลังจากนั้นนำท่านแวะชม **ร้านบัวหิมะ** ให้ท่านได้ชมสินค้าขึ้นชื่อของประเทศจีน และ**ร้านหยก** ให้ท่านได้ชมหยกที่สวยงามและเลือกซื้อเลือกชมสินค้าอื่น ๆ มากมาย

เดินทางสู่ **วัดหยวนตง (Yuan tong Temple)** เป็นวัดที่ใหญ่และเก่าแก่ที่สุดของมณฑลยูนนาน ตั้งอยู่ที่ถนนหยวนตงเจียง สร้างมาตั้งแต่สมัยราชวงศ์ถังมีอายุยาวนานประมาณ 1,200 กว่าปี ภายในวัดตกแต่งร่มรื่นสวยงาม กลางลานมีสระน้ำขนาดใหญ่ แต่การสร้างวัดแห่งนี้ดูแล้วจะแปลกตากว่าวัดอื่นๆในจีน เพราะปกติแล้วการสร้างวัดของจีนส่วนมากจะต้องสร้างอยู่บนภูเขา มีแต่วัดหยวนตงที่สร้างแปลกที่สุดในจีนคือสร้างวัดต่ำกว่าภูเขา โดยวิหารจะอยู่ต่ำที่สุด เนื่องจากวัดแห่งนี้ ไม่ได้สร้างขึ้นเพื่อเป็นวัดโดยตรง แต่เคยเป็นศาลเจ้าแม่กวนอิมมาก่อน ดังนั้นคำว่า "หยวนตง" จึงเป็นชื่อที่ปรากฏในคัมภีร์ของเจ้าแม่กวนอิม มีสะพานข้ามไปสู่ศาลาแปดเหลี่ยมกลางสระน้ำมรกต มีทั้งปลา, เต่าอยู่มากมาย ศาลาหลังนี้ผู้ชนกุ้ยสร้างในสมัยราชวงศ์ชิง ในศาลาประดิษฐาน "เจ้าแม่กวนอิมพันกร และเจ้าแม่กวนอิมพม่า หรือเรียกว่า "เจ้าแม่กวนอิมหยก"



วัดหยวนตง

YUANTONG TEMPLE

เทศกาลชมดอกไม้ (เดือน ก.พ.2568)



บริษัท กราเวลซิด จำกัด

105/12 หมู่ 4 ถนนราชพฤกษ์ ตำบลบางรักน้อย

อำเภอเมือง จ.นนทบุรี 11000

สอบถามข้อมูลโปรแกรมทัวร์ โทร. 02-108-7900

Email : contact@travelzeed.com

www.travelzeed.com



@travelzeed

คณะเดินทาง เดือน ก.พ.68 นำท่านชมสวนดอกทิวลิป นำชมดอกทิวลิปนับล้านดอกในสวนพฤกษศาสตร์คุณหญิง สวนสาธารณะฯ ได้เพาะปลูกทิวลิป 18 สายพันธุ์ รวมอยู่ที่ราว 80,000 ดอก อิสระให้ท่านได้เดินชมบรรยากาศและเก็บความความสวยงามและประทับใจ

****หมายเหตุ:** โปรแกรมเทศกาลชมดอกไม้ช่วง ก.พ.-มี.ค.68 ในช่วง ณ วันเดินทางท่องเที่ยวดอกไม้ยังไม่บานหรือล่วงหล่น ทั้งนี้ขึ้นอยู่กับสภาพอากาศของภูมิภาค ทางบริษัทไม่สามารถการันตีการบานของดอกไม้ได้หรือบริษัทฯ ขอสงวนสิทธิ์ปรับเปลี่ยนรายการท่องเที่ยวอื่นทดแทน โดยไม่ต้องแจ้งให้ทราบล่วงหน้า**

เดินทางสู่ **ซุ้มประตูม้าทองและซุ้มประตูไก่อหยก (Golden Horse and Jade Cock Gate)** ตั้งอยู่ตอนกลางของถนนจินปี้ลู่ สร้างขึ้นในสมัยราชวงศ์หมิง ซึ่งเป็นถนนที่เก่าแก่ที่สุดของเมืองคุนหมิง ภาษาจีนเรียกว่าจินหมาและปี้จี และเป็นที่มาของชื่อถนนแห่งนี้ โดยซุ้มม้าทองและไก่อหยกมีอายุรวม 400 ปี



ประตูม้าทองไก่อหยก

อิสระช้อปปิ้ง **ย่านถนนคนเดินหนานผิงเจีย** ถนนแห่งนี้ เป็นแหล่งเสื้อผ้าแบรนด์เนมทั้งของจีนและต่างประเทศ รวมทั้งเครื่องประดับอัญมณีชั้นเยี่ยม ร้านเครื่องดื่ม ร้านอาหารพื้นเมือง และร้านขายของที่ระลึก ฯลฯ นอกจากนี้ยังมีสิ่งอำนวยความสะดวกอื่น ๆ อีกมากมาย

แวะช้อปปิ้ง **POP MART** อิสระให้ท่านได้เลือกซื้อตามอัธยาศัย น้อง Cry Baby The dressing Room น้อง Hiroshi เด็กชายที่ทำหน้าเศร้าตลอดเวลา น้องมอลลี่ น้องลาบูบู้ Pop Bean ตุ๊กตาอาร์ททอยและของสะสมอีกมากมาย จนถึงเวลานัดหมาย

เย็น **☉บริการอาหารเย็น ณ ภัตตาคาร (มื้อที่ 6) พิเศษ!! เมนูสุกี้เห็ด**

พักที่ **WEI ER DUAN HOTEL หรือระดับเทียบเท่า 4 ดาว**



บริษัท ทราเวลซี้ด จำกัด

105/12 หมู่ 4 ถนนราชพฤกษ์ ตำบลบางรักน้อย

อำเภอเมือง จ.นนทบุรี 11000

สอบถามข้อมูลโปรแกรมทัวร์ โทร. 02-108-7900

Email : contact@travelzeed.com

www.travelzeed.com

ททท.เลขที่ 11/08038



@travelzeed

DAY 4 ทะเลสาบเตียนฉือ • **** OPTION เล่นหิมะ SNOW WORLD SUNAC KUNMING ****

สนามบินคุนหมิงฉางสู่ย • สนามบินสุวรรณภูมิ ๑๐ (เช้า/เที่ยง/-)

เช้า ๑๐ รับประทานอาหารเช้า ณ ห้องอาหารโรงแรม (มือที่ 6)

จากนั้นเดินทางสู่ ทะเลสาบเตียนฉือ (Dianchi Lake) หรือ ทะเลสาบคุนหมิง ทะเลสาบปิดขนาดใหญ่ ตั้งอยู่ติดกับเมืองคุนหมิง เป็นทะเลสาบน้ำจืด ตั้งอยู่ที่ระดับความสูง 1,886.5 เมตรเหนือระดับน้ำทะเล มีพื้นที่ 298 ตารางกิโลเมตร ยาวจากเหนือจรดใต้ 39 กิโลเมตร ลึก 4.4 เมตร ลักษณะของทะเลสาบมีรูปร่างคล้ายกับพระจันทร์เสี้ยว ถูกห้อมล้อมด้วยภูเขาทั้ง 4 ด้าน เป็นทะเลสาบที่มีขนาดใหญ่เป็นอันดับ 6 ของประเทศจีน ความงามของทะเลสาบนี้ ถูกขนานนามว่า "ไข่มุกทองแห่งที่ราบสูง" และยังเป็นต้นแบบในการสร้างทะเลสาบคุนหมิงภายในพระราชวังฤดูร้อนที่กรุงปักกิ่งอีกด้วย.

และสามารถเลือกซื้อออฟชั่นเพิ่มเติม

OPTION: เล่นหิมะ SNOW WORLD SUNAC KUNMING

(ค่าใช้จ่ายท่านละ ราคา 1,000 บาท/ท่าน รวมค่าเช่า + รวมเครื่องเล่น (ไม่รวมสกี) + รวมเสื้อกันหนาว)

สกีรีสอร์ทในร่มขนาดใหญ่ เปิดให้บริการตลอดทั้งปี แห่งเมืองคุนหมิง มีพื้นที่รวม 30,000 ตารางเมตร ภายในโดมสกีรีสอร์ท ออกแบบเป็นอีมัลกิวาด ภายในมีกิจกรรมและเครื่องเล่นต่างๆมากมาย สนุกสนานเต็มอิ่มกับการเล่นหิมะ พร้อมทั้งสัมผัสอากาศที่หนาวเย็น

****สำหรับท่านที่ไม่ต้องการซื้อออฟชั่นเสริม สามารถอิสระข้อปึงที่ถนนคนเดินใกล้เคียงกันได้****

เที่ยง ๑๐ บริการอาหารเที่ยง ณ ภัตตาคารมือ (มือที่ 7)

ได้เวลาสมควร นำท่านเดินทางสู่สนามบิน

17.05 น. ออกเดินทางสู่กรุงเทพฯ โดยการสายบินคุนหมิงแอร์ไลน์ เที่ยวบินที่ KY8304 (บริการอาหารบนเครื่อง)

18.30 น. เดินทางถึงสนามบินสุวรรณภูมิ กรุงเทพฯ โดยสวัสดิภาพ พร้อมความประทับใจ

บริษัท ทราเวลซี้ด จำกัด

105/12 หมู่ 4 ถนนราชพฤกษ์ ตำบลบางรักน้อย

อำเภอเมือง จ.นนทบุรี 11000

สอบถามข้อมูลโปรแกรมทัวร์ โทร. 02-108-7900

Email : contact@travelzeed.com

www.travelzeed.com



@travelzeed

อัตราค่าบริการ*ไม่มีราคาเด็ก*

วันเดินทาง	ราคาทัวร์/ท่าน ห้องละ 2-3 ท่าน	ราคา ห้องพักเดี่ยว	ที่นั่ง
10 - 13 กุมภาพันธ์ 2568	9,999. -	4,500. -	20+1
12 - 15 กุมภาพันธ์ 2568	11,999. -	4,500. -	20+1
16 - 19 กุมภาพันธ์ 2568	10,999. -	4,500. -	20+1
17 - 20 กุมภาพันธ์ 2568	11,999. -	4,500. -	20+1
18 - 21 กุมภาพันธ์ 2568	11,999. -	4,500. -	20+1
19 - 22 กุมภาพันธ์ 2568	11,999. -	4,500. -	20+1
27 กุมภาพันธ์ - 2 มีนาคม 2568	11,999. -	4,500. -	20+1

** อัตราค่าบริการสำหรับเด็กอายุไม่เกิน 2 ปี ณ วันเดินทางกลับ (Infant) ท่านละ 6,500 บาท **

ขอนุญาตเก็บค่าทิปมัคคุเทศก์ท้องถิ่นและคนขับรถ

ท่านละ 1,500 บาท

ที่สนามบินสุวรรณภูมิ

*** ค่าทิปหัวหน้าทัวร์ แล้วแต่ความเมตตาของท่าน ***



****กรุณาเช็คพาสปอร์ตก่อนเดินทาง****

พาสปอร์ตมีอายุไม่น้อยกว่า 6 เดือนก่อนเดินทาง



✔ อัตราค่าบริการนี้รวม



ค่าตัวเครื่องบินไป-กลับ



ภาษีสนามบิน, ภาษีน้ำมัน (กรณีสายการบินมีการปรับขึ้นค่าภาษีน้ำมัน ขออนุญาตเก็บค่าใช้จ่ายเพิ่มเติม)



ค่าน้ำหนักกระเป๋าสัมภาระ เป็นไปตามสายการบินกำหนด



ค่าที่พักตามที่ระบุในรายการ พักห้องละ 2-3 ท่าน



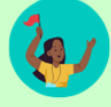
ค่าประกันอุบัติเหตุระหว่างเดินทาง วงเงินท่านละ 1,000,000 บาท เชื้อไขตามกรมธรรม์



ค่าอาหารตามมือที่ระบุในรายการ



ค่าเข้าชม สถานที่ท่องเที่ยว ตามระบุในรายการ



ค่าจ้างมัคคุเทศก์คอยบริการ ตลอดการเดินทาง



ค่ารถรับ-ส่ง และนำเที่ยวตามรายการ



ค่าอาหารตามมือที่ระบุในรายการ



ค่าน้ำดื่มวันละ 1 ขวด ต่อท่าน

✘ อัตราค่าบริการนี้ไม่รวม



ค่าใช้จ่ายส่วนตัวนอกเหนือจากรายการที่ระบุ เช่น ค่าทำหนังสือเดินทาง, ค่าโทรศัพท์, ค่าโทรศัพท์ทางไกล, ค่าอินเทอร์เน็ต, ค่าซักรีด, มินิบาร์ในห้องพัก (กรุณาสอบถามหัวหน้าทัวร์ก่อนการใช้บริการ)



ค่าดำเนินการอื่นๆ สำหรับผู้ที่ไม่ได้ถือหนังสือเดินทางสัญชาติไทย ค่าดำเนินการแจ้งเข้า-ออก ประเทศ



ค่าใช้จ่ายต่างๆ ที่เกี่ยวข้องกับการติดเชื้อโควิด 19 ระหว่างเดินทางท่องเที่ยว



ค่าอาหารพิเศษที่นอกเหนือจากรายการทัวร์กำหนด และ รวมถึงการรีควสอาหารพิเศษต่างๆ เช่น อาหารเจ มังสวิรัต อาหารทะเล เป็นต้น



ค่าบริการอื่นๆ เพิ่มของสายการบิน เช่น ที่นั่ง วีลแชร์ และ บริการเสริมอื่น (ถ้ามี)



ค่าทิปคนขับรถ หัวหน้าทัวร์ และมัคคุเทศก์ท้องถิ่น



ค่าธรรมเนียมวีซ่าและค่าดำเนินการต่างๆ (ในกรณีที่ทางการจีนยกเลิกฟรีวีซ่า)



บริษัท ทราเวลซี้ด จำกัด

105/12 หมู่ 4 ถนนราชพฤกษ์ ตำบลบางรักน้อย

อำเภอเมือง จ.นนทบุรี 11000

สอบถามข้อมูลโปรแกรมทัวร์ โทร. 02-108-7900

Email : contact@travelzeed.com

www.travelzeed.com

ททท.เลขที่ 11/08038



@travelzeed

เงื่อนไข

การสำรองที่นั่งและการยกเลิก

การสำรองที่นั่ง

- สำรองที่นั่งพร้อมชำระเงินมัดจำ 10,000 บาท และชำระส่วนที่เหลือ 30 วันก่อนเดินทาง
- กรณีสำรองที่นั่ง น้อยกว่า 30 วัน ชำระเงินจำนวนเต็ม

เงื่อนไขการยกเลิก

แจ้งยกเลิก

45 วัน

ก่อนการเดินทางขึ้นไป

คืนค่าทัวร์ทั้งหมด

โดยหัก ค่าใช้จ่ายที่เกิดขึ้นจริงทุกกรณี

แจ้งยกเลิก

30 - 44 วัน

ก่อนการเดินทางขึ้นไป

หักค่าใช้จ่าย 50% ของค่าทัวร์

โดยหัก ค่าใช้จ่ายที่เกิดขึ้นจริงทุกกรณี

แจ้งยกเลิก

0 - 29 วัน

ก่อนการเดินทางขึ้นไป

หักค่าใช้จ่าย 100% ของค่าทัวร์



บริษัท ทราเวลซี้ด จำกัด

105/12 หมู่ 4 ถนนราชพฤกษ์ ตำบลบางรักน้อย

อำเภอเมือง จ.นนทบุรี 11000

สอบถามข้อมูลโปรแกรมทัวร์ โทร. 02-108-7900

Email : contact@travelzeed.com

www.travelzeed.com

ททท.เลขที่ 11/08038



@travelzeed

เตือนใจ

และข้อกำหนดที่ท่านควรทราบก่อน “เที่ยวจีน”

ข้อมูลสำคัญเกี่ยวกับสายการบินที่ท่านควรทราบ

1. เกี่ยวกับที่นั่งบนเครื่องบิน เนื่องจากบัตรโดยสารเป็นแบบหมู่คณะ (ราคาพิเศษ) สายการบินจึงขอสงวนสิทธิ์

ในการเลือกที่นั่งบนเครื่องบินทุกกรณี

2. กรณีที่ท่านเป็นมุสลิม หรือ นับถือศาสนาอิสลาม หรือ หรือ เพื่ออาหารบางประเภท โปรดระบุมาให้ชัดเจนในขั้นตอน

การจองกรณีที่แจ้งล่วงหน้าก่อนการเดินทางท่านหันหันอาจมีค่าใช้จ่ายเพิ่มเพื่อชำระกับเมนูใหม่ที่ต้องการ เพราะเมนูเดิมของคณะไม่สามารถยกเลิกได้

3. บางสายการบินอาจมีเงื่อนไขเกี่ยวกับการให้บริการอาหารบนเครื่องบินแตกต่างกัน ขอให้ท่านทำความเข้าใจถึง

วัฒนธรรมประจำชาติของแต่ละสายการบินที่กำลังให้บริการท่านอยู่

4. สายการบินอาจมีการงดเสิร์ฟอาหารและเครื่องดื่ม หรือเปลี่ยนแปลงรูปแบบอาหารซึ่งขึ้นอยู่กับสายการบิน

เป็นผู้กำหนดรายละเอียดเอกสารการยื่นวีซ่าที่ได้กล่าวมานี้ เป็นเพียงข้อมูลเบื้องต้นที่ทางบริษัท ฯ จัดทำขึ้น

จากระเบียบของสถานทูตฯ ซึ่งอาจมีการเปลี่ยนแปลงได้ ตามแต่สถานการณ์ และคุณสมบัติของลูกค้าในแต่ละ

ละราย โดยอยู่ที่ดุลยพินิจของประเทศปลายทางเป็นผู้ดำเนินการ