



บริษัท ทรานเวลซี้ด จำกัด

105/12 หมู่ 4 ถนนราชพฤกษ์ ตำบลบางรักน้อย
อำเภอเมือง จ.นนทบุรี 11000

สอบถามข้อมูลโปรแกรมทัวร์ โทร. 02-108-7900

Email : contact@travelzeed.com

www.travelzeed.com



@travelzeed

ไม่ลงร้าน เส้นทางสายไหม

บินตรง หลานโจว 8 วัน 6 คืน

สุดขอบกำแพงเมืองจีน เจียยวี่กวน ตุนหวง ป่าหินแม่น้ำเหลือง ภูเขาสายรุ้งจางเย่
ซีอู ลัดขอบทะเลทราย สัมผัสมนต์เสน่ห์แห่ง ทะเลสาบวงพระจันทร์ ไอเอซิสลับแห่งแดนมังกร



FT-LHWMU03A

ไม่ลงร้านรัฐบาล

เส้นทางสายไหม

เที่ยวตามรอยอารยธรรมจีนโบราณ เส้นประวัติศาสตร์โลก

บินตรง หลานโจว 8 วัน 6 คืน

สุดขอบกำแพงเมืองจีน ตุนหวง ป่าหินแม่น้ำเหลือง ภูเขาสายรุ้งจางเย่

น้ำหนักกระเป๋า 23 Kg

เช็คอินไฮไฟล์สุดฮิต

พักโรงแรม 4 ดาว

พิเศษ..

ซีอู ลัดขอบทะเลทราย
สัมผัสมนต์เสน่ห์แห่ง
ทะเลสาบวงพระจันทร์
ไอเอซิสลับแห่งแดนมังกร



สระน้ำวงพระจันทร์

36,965

ราคาเริ่มต้น / ท่าน

วันเดินทาง : เมษายน - ตุลาคม 2568

กำแพงเมืองจีนด่านสุดท้าย ของทิศตะวันตก "เจียยวี่กวน"
อุทยานภูเขาสายรุ้ง (รวมรถกอล์ฟ) วัดหลุยโต วัดพระใหญ่จางเย่
สะพานเหล็กแม่น้ำเหลืองจางซาบ - อนุสาวรีย์หวงเหอหมู่ซิน

ป่าหินแม่น้ำเหลือง

อุทยานภูเขาสายรุ้ง



บริษัท ทราเวลซี๊ด จำกัด

105/12 หมู่ 4 ถนนราชพฤกษ์ ตำบลบางรักน้อย
อำเภอเมือง จ.นนทบุรี 11000
สอบถามข้อมูลโปรแกรมทัวร์ โทร. 02-108-7900
Email : contact@travelzeed.com
www.travelzeed.com



@travelzeed

ไม่ลงร้าน เส้นทางสายใหม่

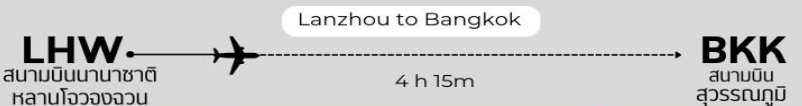
บินตรง หลานโจว 8 วัน 6 คืน

สุดขอบกำแพงเมืองจีน เจียยวี่กวน ตุนหวง ป่าหินแม่น้ำเหลือง ภูเขาสายรุ้งจางเย่
ซีอู๋ ลัดขอบทะเลทราย สัมผัสมนต์เสน่ห์แห่ง ทะเลสาบวงพระจันทร์ โอเอซิสลับแห่งแดนมังกร

**บินตรงจาก
กรุงเทพฯ
(สุวรรณภูมิ)
หลานโจว**



China Eastern Airlines	เที่ยวบิน	ออก	ถึง
ชาไป๋	MU894	02:00	07.00



China Eastern Airlines	เที่ยวบิน	ออก	ถึง
ชากลับ	MU893	22:00	00:30+1

วันที่	รายการโปรแกรมท่องเที่ยว	อากาศ			โรงแรม
		เช้า	เที่ยง	เย็น	
1	สนามบินสุวรรณภูมิ	—	—	—	—
2	สุวรรณภูมิ - หลานโจว - หูเว่ย - วัดเหลยไท่ - รูปปั้นทองสัมฤทธิ์ “ม้าเหยียบบนกวางแอน” - สุสานโบราณราชวงศ์ฮั่น	—	☑	☑	HATG TIANMA PEARL HOTEL ระดับ 4* หรือเทียบเท่า
3	หูเว่ย - จางเย่ - วัดพระใหญ่จางเย่ - เจียยวี่กวน	☑	☑	☑	JIAYUGUAN INTERNATIONAL HOTEL ระดับ 4* หรือเทียบเท่า
4	กำแพงเมืองจีนด้านสุดท้ายของทิศตะวันตก “เจียยวี่กวน” - ป้อมปราการเจียยวี่ - ประติมากรรมทาร์กกลับ DADI ZHIZI - ตุนหวง	☑	☑	☑	DUN YI BO HOTEL ระดับ 4* หรือเทียบเท่า
5	ถ้ำหินมั่วเถาคุ - ซีอู๋ ในทะเลทราย - เนินทรายหมิงซาซาน - สระน้ำวงพระจันทร์	☑	☑	☑	DUN YI BO HOTEL ระดับ 4* หรือเทียบเท่า
6	ตุนหวง - จางเย่ - ภูเขาสายรุ้ง (รวมรถเล็กนำเที่ยวในอุทยาน)	☑	☑	☑	PIN ZUN INTERNATIONAL HOTEL ระดับ 4* หรือเทียบเท่า
7	จางเย่ - ป่าหินแม่น้ำเหลือง ฮวงเหอสี้อหลิน - หลานโจว	☑	☑	☑	HILONG HOLIDAYS HOTEL ระดับ 4* หรือเทียบเท่า
8	ภูเขาไป่ต้า - สะพานเหล็กแม่น้ำเหลืองจางชาน - อนุสาวรีย์หวงเหอหลูซัน - ถนนคนเดินจางชานลู่ - สนามบินเมืองหลานโจว - สนามบินสุวรรณภูมิ	☑	☑	—	—



บริษัท ทรานเวลซี้ด จำกัด

105/12 หมู่ 4 ถนนราชพฤกษ์ ตำบลบางรักน้อย
อำเภอเมือง จ.นนทบุรี 11000

สอบถามข้อมูลโปรแกรมทัวร์ โทร. 02-108-7900

Email : contact@travelzeed.com

www.travelzeed.com



@travelzeed

อัตราค่าบริการ

วันที่เดินทาง	ราคาต่อท่าน ผู้ใหญ่ พักห้องละ 2-3 ท่าน	พักเดี่ยว ชำระเพิ่ม
10 - 17 เมษายน 68 *หยุดสงกรานต์	40,965.-	7,000. -
01 - 08 พฤษภาคม 68 *หยุดวันแรงงาน	38,965.-	7,000. -
08 - 15 พฤษภาคม 68 *หยุดวันวิสาขบูชา	38,965.-	7,000. -
22 - 29 พฤษภาคม 68	37,965.-	7,000. -
29 พฤษภาคม - 05 มิถุนายน 68 *หยุดวันเฉลิมพระชนมพรรษา	38,965.-	7,000. -
05 - 12 มิถุนายน 68	37,965.-	7,000. -
12 - 19 มิถุนายน 68	37,965.-	7,000. -
19 - 26 มิถุนายน 68	37,965.-	7,000. -
26 มิถุนายน - 03 กรกฎาคม 68	37,965.-	7,000. -
03 - 10 กรกฎาคม 68 *หยุดวันอาสาฬหบูชา	40,965.-	8,000. -
10 - 17 กรกฎาคม 68 *หยุดวันอาสาฬหบูชา	40,965.-	8,000. -
17 - 24 กรกฎาคม 68	40,965.-	8,000. -
24 - 31 กรกฎาคม 68	40,965.-	8,000. -
31 กรกฎาคม - 07 สิงหาคม 68	40,965.-	8,000. -
07 - 14 สิงหาคม 68 *หยุดวันแม่แห่งชาติ	41,965.-	8,000. -
14 - 21 สิงหาคม 68	40,965.-	8,000. -
21 - 28 สิงหาคม 68	39,965.-	7,000. -
28 สิงหาคม - 04 กันยายน 68	39,965.-	7,000. -
04 - 11 กันยายน 68	36,965.-	7,000. -
11 - 18 กันยายน 68	37,965.-	7,000. -
18 - 25 กันยายน 68	37,965.-	7,000. -
25 กันยายน - 02 ตุลาคม 68	37,965.-	8,000. -
02 - 09 ตุลาคม 68	43,965.-	8,000. -
09 - 16 ตุลาคม 68 *หยุดวันวันคล้ายวันสวรรคต	39,965.-	7,000. -
16 - 23 ตุลาคม 68 *หยุดวันปิยะมหาราช	39,965.-	7,000. -
INFANT (ทารก) เด็กอายุต่ำกว่า 2 ปี ราคา 10,000 บาท / ท่าน		



บริษัท ทราเวลซีด จำกัด

105/12 หมู่ 4 ถนนราชพฤกษ์ ตำบลบางรักน้อย

อำเภอเมือง จ.นนทบุรี 11000

สอบถามข้อมูลโปรแกรมทัวร์ โทร. 02-108-7900

Email : contact@travelzeed.com

www.travelzeed.com



@travelzeed

วันแรก

สนามบินสุวรรณภูมิ

23.00 น. คณะพร้อมกันที่สนามบินสุวรรณภูมิ บริเวณชั้น 4 ผู้โดยสารขาออกระหว่างประเทศ เคาน์เตอร์เช็คอิน สายการบิน **ไชน่า อีสเทิร์น แอร์ไลน์ (China Eastern Airlines)** เจ้าหน้าที่ของบริษัทฯให้การต้อนรับและอำนวยความสะดวกในการเช็คอินรับบัตรโดยสาร

บริการอาหารและเครื่องดื่ม*

ที่นั่งแบบ 3-3

น้ำหนักสัมภาระ: 23 กก. 1 ชิ้นต่อท่าน*

*เป็นไปตามข้อกำหนดของสายการบินผู้ให้บริการ

****หมายเหตุ**** เนื่องจากตัวเครื่องบินของคณะเป็นตัวชั้นประหยัดพิเศษ ที่นั่งอาจจะไม่ได้ที่นั่งติดกัน และไม่สามารถเลือกช่วงที่นั่งบนเครื่องบินได้ในคณะซึ่งเป็นไปตามเงื่อนไขสายการบิน หากต้องการซื้อบริการเสริม โปรดติดต่อฝ่ายขาย

วันที่สอง สุวรรณภูมิ - หลานโจว - หูเว่ย - วัดเหลยไถ่ - รูปปั้นทองสัมฤทธิ์ “ม้าเหยียบบนกนางแอ่น” - สุสานโบราณราชวงศ์ฮั่น

02.00 น. บินลัดฟ้าสู่ **เมืองหลานโจว** โดยสายการบิน **ไชน่า อีสเทิร์น แอร์ไลน์ (China Eastern Airlines)** เที่ยวบินที่ **MU894** ใช้เวลาเดินทาง 4 ชั่วโมง มีบริการอาหารว่างและน้ำดื่ม บนเครื่อง

07.00 น. เดินทางถึงสนามบิน **สนามบินนานาชาติหลานโจวจงจวน (Lanzhou Zhongchuan International Airport)** (เวลาที่องถิ่นเร็วกว่าไทย 1 ชั่วโมง กรุณาปรับนาฬิกาเป็นเวลาท้องถิ่น เพื่อสะดวกในการนัดหมาย) เมืองหลานโจวเป็นเมืองหลวงและเมืองที่ใหญ่ที่สุดของมณฑลกานซู่ ทางตะวันตกเฉียงเหนือของประเทศจีน มีประวัติศาสตร์อันยาวนานกว่า 2,000 ปี เป็นเมืองสำคัญบนเส้นทางสายไหมในอดีต และยังเป็นศูนย์กลางทาง เศรษฐกิจ วัฒนธรรม และการคมนาคมที่สำคัญของภูมิภาค หลังผ่านพิธีการตรวจคนเข้าเมืองและรับสัมภาระเรียบร้อย จากนั้นนำท่านเดินทางสู่ **เมือง หูเว่ย (Wuwei, 武威)** เป็นเมืองระดับจังหวัดในมณฑลกานซู่ มีประวัติศาสตร์ยาวนานกว่า 2,000 ปี เมืองนี้เป็นหนึ่งในจุดยุทธศาสตร์สำคัญบนเส้นทาง **สายไหม (Silk Road)** และมีประวัติศาสตร์อันยาวนานที่เกี่ยวข้งกับการค้าขาย วัฒนธรรม และศิลปะโบราณของจีน ใช้เวลาเดินทางประมาณ 3 ชั่วโมง

เที่ยง บริการอาหารกลางวัน ณ **ภัตตาคาร**
บ่าย นำท่านชม **วัดเหลยไถ่ (Leitai Temple)** เป็นวัดลัทธิเต๋าที่สร้างขึ้นบนเนินดินที่ชาวบ้านเคยใช้เป็นแท่นบูชาเทพสายฟ้า ชื่อ “เหลยไถ่” แปลว่า “แท่นสายฟ้า” ในเดือนตุลาคม ค.ศ. 1969 ขณะขุดหลุมหลบภัยชาวบ้านได้ค้นพบสุสานสมัยราชวงศ์ฮั่นตะวันออกใต้บริเวณวัด

บริษัท ทราเวลซีด จำกัด

105/12 หมู่ 4 ถนนราชพฤกษ์ ตำบลบางรักน้อย

อำเภอเมือง จ.นนทบุรี 11000

สอบถามข้อมูลโปรแกรมทัวร์ โทร. 02-108-7900

Email : contact@travelzeed.com

www.travelzeed.com



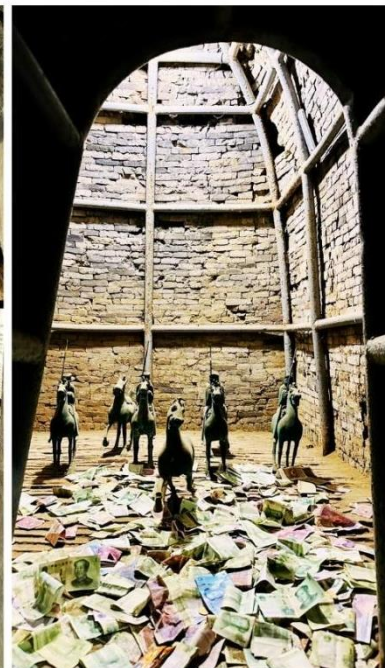
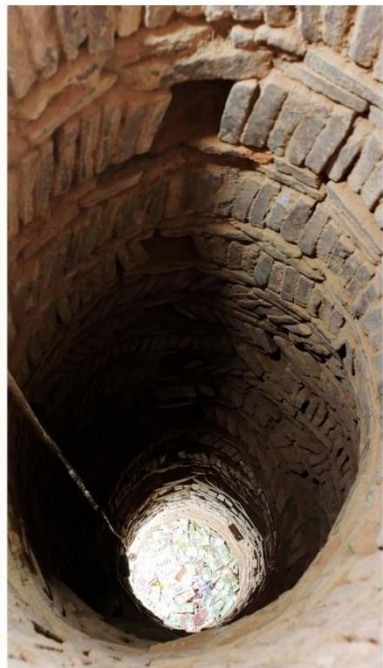
@travelzeed



วัดเหลยไถ (Leiyi Temple)



จากนั้นนำท่านชม **รูปปั้นทองสัมฤทธิ์ "ม้าเหยียบบนนางแอ่น" หรือ "หม่าก่าเฟยเอี้ยน"** เป็นผลงานศิลปะที่มีชื่อเสียงระดับโลกและกลายเป็น สัญลักษณ์การท่องเที่ยวของจีน นำท่านชม **สุสานโบราณราชวงศ์ฮั่น** สุสานแห่งนี้มีความสำคัญอย่างยิ่งในทางโบราณคดี เนื่องจากเป็นแหล่งค้นพบ โบราณวัตถุล้ำค่ามากมายเป็นหลักฐานที่สำคัญที่แสดงให้เห็น ถึงวัฒนธรรมและชีวิตความเป็นอยู่ของคนในสมัยราชวงศ์ฮั่น



สุสานโบราณราชวงศ์ฮั่น

คำ บริการอาหารค่ำ ณ ภัตตาคาร
ที่พัก Hatg Tianma Pearl Hotel ระดับ 4* หรือเทียบเท่า



วันที่สาม หัวเว่ย - จางเย่ - วัดพระใหญ่จางเย่ - เจียยวี่กวน

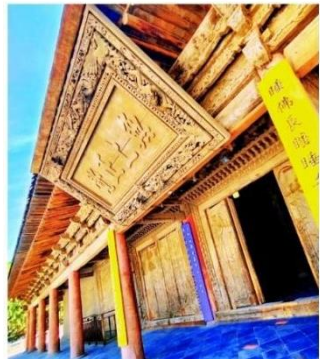
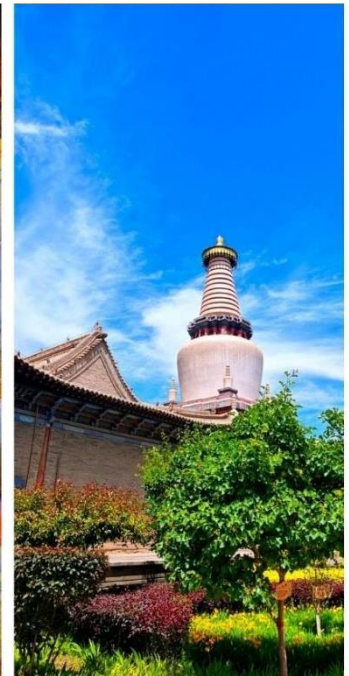
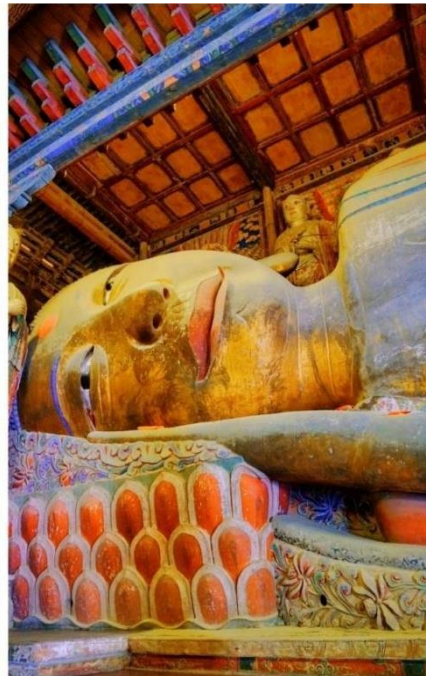
เช้า บริการอาหารเช้า ณ ห้องอาหารของโรงแรม

จากนั้นนำท่านเดินทางต่อไปยัง เมืองจางเย่ (Zhangye, 张掖) ตั้งอยู่ทางทิศตะวันตกเฉียงเหนือของมณฑลกลานชู่เป็นเมืองสำคัญที่เป็นทางผ่านของเส้นทางสายไหมโบราณ ใช้เวลาเดินทางประมาณ 3 ชั่วโมงระหว่างทางให้ท่านได้เพลิดเพลินกับวิวทิวทัศน์อันสวยงาม

เที่ยง บริการอาหารกลางวัน ณ ภัตตาคาร

บ่าย นำท่านชม **วัดพระใหญ่จางเย่ (Zhangye Giant Buddha Temple)** หรือวัดต้าฟอ (Dafo temple, 大佛寺) วัดโบราณที่ประดิษฐานพระพุทธรูปสลักรูปใหญ่ที่สุดในจีนอายุกว่า 900 ปี วัดแห่งนี้สร้างขึ้นในช่วงประมาณปี ค.ศ. 1098 เป็นศูนย์กลางของศาสนาพุทธในเส้นทางสายไหมในอดีต ภายในวัดยังมีโบราณวัตถุและภาพวาดฝาผนังที่มีคุณค่าทางประวัติศาสตร์ และสถาปัตยกรรมที่งดงามอีกด้วย

จากนั้นนำท่านเดินทางต่อไปยัง เมืองเจียยวี่กวน (Jiayuguan, 嘉峪关) ใช้เวลาเดินทางประมาณ 3 ชั่วโมง

วัดพระใหญ่จางเย่
หรือวัดต้าฟอ
(Dafo temple)**ค่ำ** บริการอาหารค่ำ ณ ภัตตาคาร

ที่พัก Jiayuguan International Hotel ระดับ 4* หรือเทียบเท่า

วันที่สี่ กำแพงเมืองจีนด่านสุดท้าย ของทิศตะวันตก "เจียยวี่กวน" - ป้อมปราการเจียยวี่ -
ประติมากรรมทาร์กลับ Dadi Zhizi - ตุนหวง**เช้า** บริการอาหารเช้า ณ ห้องอาหารของโรงแรม

จากนั้นนำท่านเดินทางสู่ **ด่านเจียยวี่กวน** จุดสิ้นสุด และ จุดเริ่มต้น ของกำแพงเมืองจีนด้านทิศตะวันตก นำท่านชม **ป้อมปราการเจียยวี่กวน (Jiayuguan Fort)** เป็นด่านปราการที่สำคัญทางประวัติศาสตร์ของจีนเป็นด่านตะวันตกสุดของกำแพงเมืองจีนในสมัยราชวงศ์หมิง (ค.ศ. 1368-1644) ที่มีความแข็งแกร่งและได้รับการอนุรักษ์ไว้อย่างดี ป้อมปราการแห่งนี้มีความสำคัญในด้านการป้องกันการรุกรานจากชาวจีนและมองโกล และการควบคุมเส้นทางการค้าบนเส้นทางสายไหม

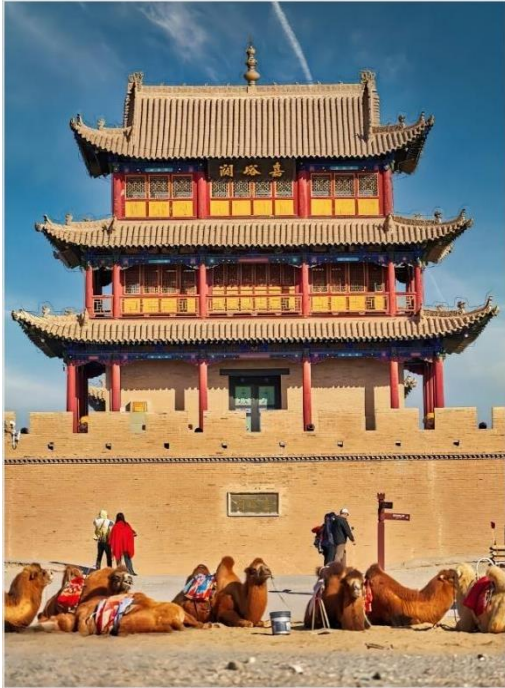


บริษัท ทราเวลซี้ด จำกัด

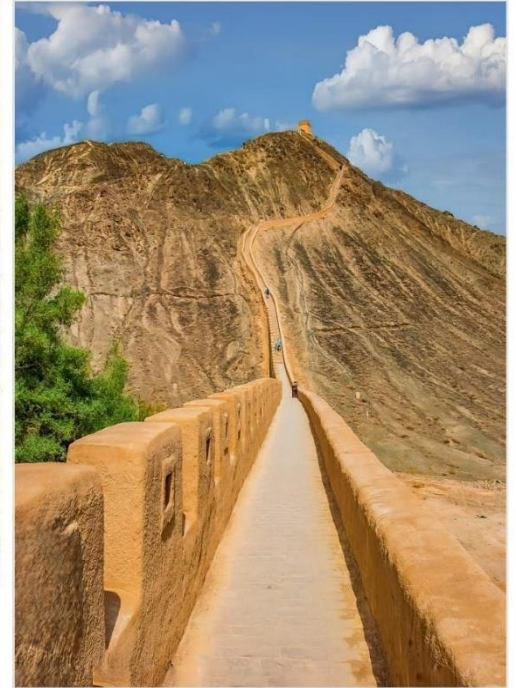
105/12 หมู่ 4 ถนนราชพฤกษ์ ตำบลบางรักน้อย
 อำเภอเมือง จ.นนทบุรี 11000
 สอบถามข้อมูลโปรแกรมทัวร์ โทร. 02-108-7900
 Email : contact@travelzeed.com
 www.travelzeed.com



@travelzeed

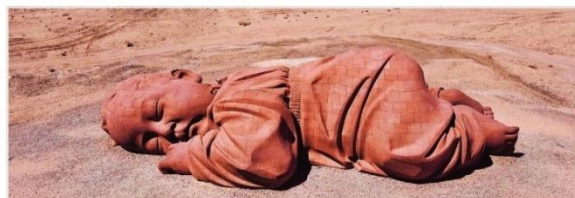
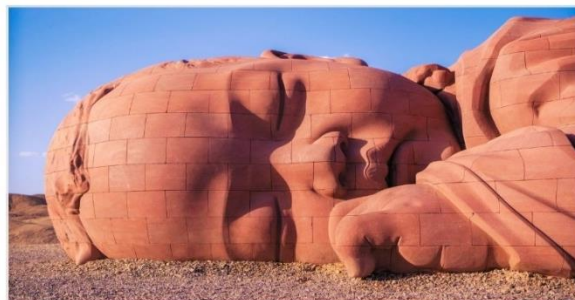
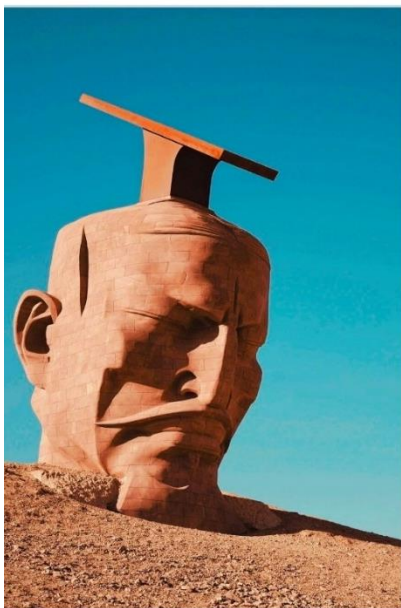


กำแพงเมืองจีนด่านสุดท้าย
 ของทิศตะวันตก

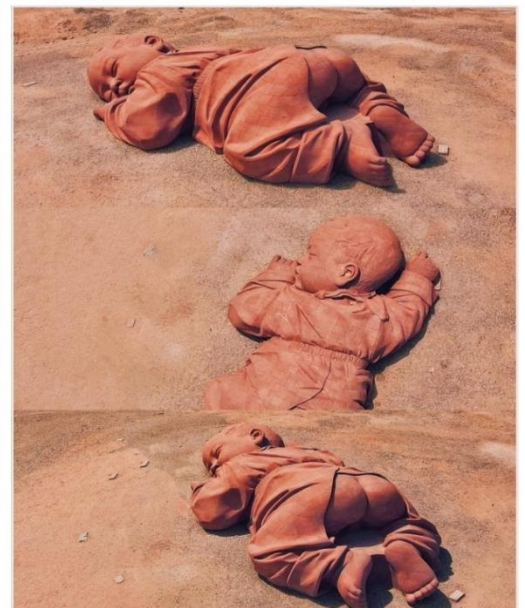


เที่ยง บริการอาหารกลางวัน ณ ภัตตาคาร

บ่าย นำท่านเดินทางสู่เมืองตุนหวง ใช้เวลาเดินทางประมาณ 4 ชั่วโมง ระหว่างให้ท่านได้เพลิดเพลินกับวิวทิวทัศน์อันสวยงามระหว่างทางนำท่านแวะชม **Dadi Zhizi** หรือที่รู้จักในชื่อ "ประติมากรรมการทกลับ" เป็นประติมากรรมขนาดใหญ่ที่สร้างขึ้นในปี 2019 โดยศิลปินและศาสตราจารย์ตง ชูปิน (Dong Shubin) จากสถาบันศิลปะและการออกแบบ มหาวิทยาลัยชิงหวา (Tsinghua University) ประติมากรรมนี้ตั้งอยู่ในทะเลทรายโกบี มณฑลกานซู ประเทศจีน โดยมีความยาว 15 เมตร และสูง 9 เมตร ปัจจุบันเป็นแหล่งท่องเที่ยวยอดนิยมที่สื่อถึงความสัมพันธ์อันลึกซึ้งระหว่างมนุษย์กับธรรมชาติ



Dadi Zhizi หรือ "ประติมากรรมการทกลับ"



ค่ำ บริการอาหารค่ำ ณ ภัตตาคาร

ที่พัก Dun Yi Bo Hotel ระดับ 4* หรือเทียบเท่า



บริษัท ทราเวลซีด จำกัด

105/12 หมู่ 4 ถนนราชพฤกษ์ ตำบลบางรักน้อย
อำเภอเมือง จ.นนทบุรี 11000
สอบถามข้อมูลโปรแกรมทัวร์ โทร. 02-108-7900
Email : contact@travelzeed.com
www.travelzeed.com



@travelzeed



วันที่ห้า ถ้ำหินมั่วเกาคุ - ชีอูจู้ ในทะเลทราย - เหมินทรายหมิงซาซาน - สระน้ำวังพระจันทร์

เช้า บริการอาหารเช้า ณ ห้องอาหารของโรงแรม

นำท่านชม ถ้ำหินมั่วเกาคุ หรือ ถ้ำตุนหวง (Dunhuang Caves, 莫高窟) เป็นกลุ่มถ้ำทางพระพุทธศาสนาที่ตั้งอยู่ในเมืองตุนหวง ถูกสร้างขึ้นในสมัยราชวงศ์ฉิน (Qin) ในศตวรรษที่ 4 และได้รับการต่อเติมและขยายในสมัยราชวงศ์ต่อๆ มาอีกกว่า 1,000 ปี และได้รับการขึ้นทะเบียนเป็นมรดกโลกโดยองค์การยูเนสโกในปี พ.ศ. 2530



ถ้ำหินมั่วเกาคุ หรือ ถ้ำตุนหวง (Dunhuang Caves)

ถ้ำหินมั่วเกาคุประกอบด้วยถ้ำมากกว่า 700 ถ้ำ เป็นแหล่งรวบรวมงานศิลปะทางพระพุทธศาสนาที่ใหญ่ที่สุดและมีคุณค่าทางประวัติศาสตร์มากที่สุดแห่งหนึ่งของโลก

เที่ยง บริการอาหารกลางวัน ณ ภัตตาคาร



ชีอูจู้ชมเหมินทรายหมิงซาซาน



บริษัท ทราเวลซีด จำกัด

105/12 หมู่ 4 ถนนราชพฤกษ์ ตำบลบางรักน้อย
 อำเภอเมือง จ.นนทบุรี 11000
 สอบถามข้อมูลโปรแกรมทัวร์ โทร. 02-108-7900
 Email : contact@travelzeed.com
 www.travelzeed.com



@travelzeed



สระน้ำวงพระจันทร์

บาย จากนั้นนำท่านสัมผัสบรรยากาศแบบย้อนยุคของเส้นทางสายไหมโบราณด้วยการ **ขี่อูฐ** เดินไปตาม สันทราย ราวกับขบวนคาราวานที่ลำเลียงสินค้าของพ่อค้าในยุคโบราณ ให้ท่านได้ซึมซับและถ่ายภาพ แห่ง ความประทับใจ อย่างเต็มอิ่ม นำท่านชม **เนินทรายหมิงซาซาน (鳴沙山)** เป็นเนินทรายที่ทอดตัวยาวหลายกิโลเมตร มีลักษณะพิเศษคือ เมื่อลมพัดผ่านจะเกิดเสียงดังคล้ายเสียงดนตรีหรือเส้ก้าแพงเมืองจีนด้านสุดท้าย ของทิศตะวันตกยงร้องครวญ ซึ่งเป็นที่มาของชื่อ "หมิงซา" ที่แปลว่า "เนินทรายร้อง" นำท่านชม **สระน้ำวงพระจันทร์ (月牙泉)** เป็นโอเอซิสขนาดเล็ก ที่มีรูปร่างคล้ายพระจันทร์เสี้ยวตั้งอยู่กลางเนินทรายหมิงซาซาน

คำ บริการอาหารค่ำ ณ ภัตตาคาร
ที่พัก Dun Yi Bo Hotel ระดับ 4* หรือเทียบเท่า

วันที่หก ตุนหวง - จางเย่ - ภูเขาสายรุ้ง (รวมรถเล็กนำเที่ยวในอุทยาน)



อุทยานภูเขาสายรุ้ง



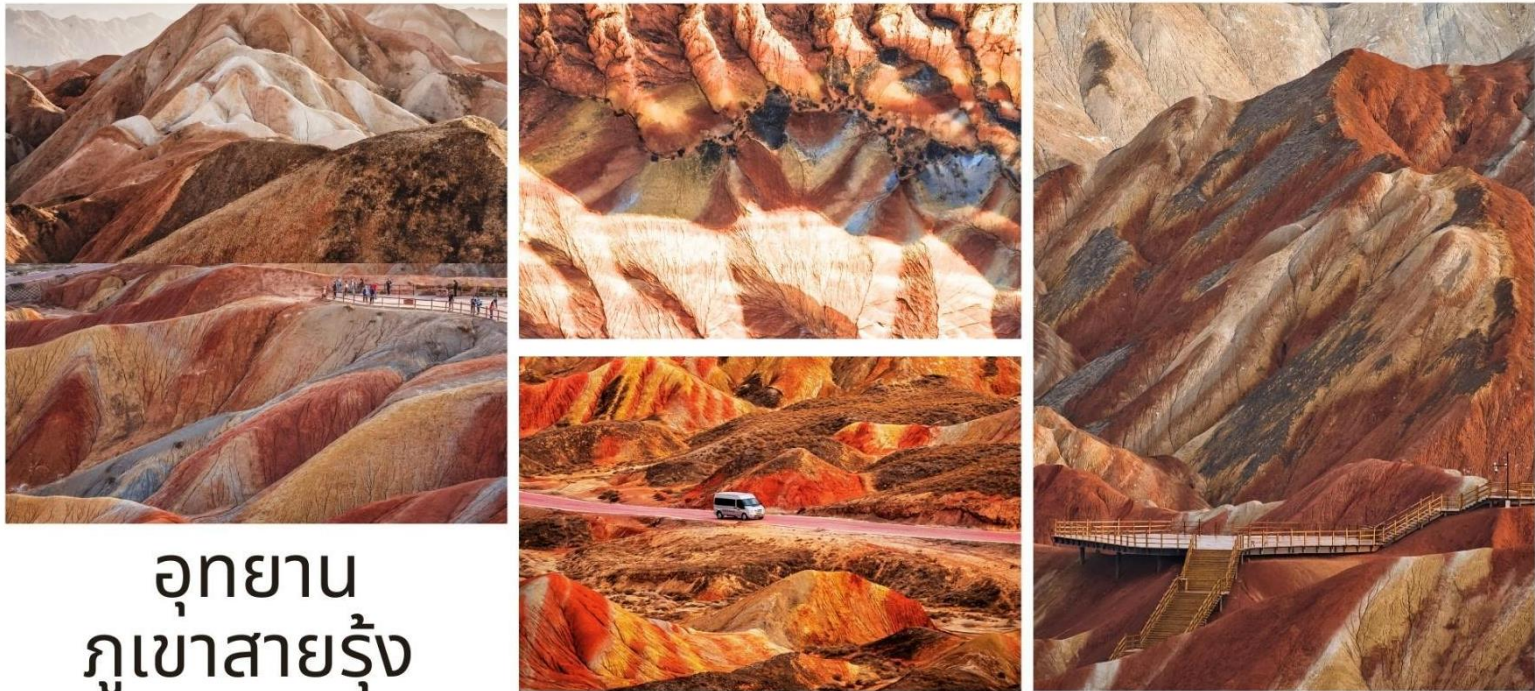
บริษัท ทราเวลซี๊ด จำกัด

105/12 หมู่ 4 ถนนราชพฤกษ์ ตำบลบางรักน้อย
อำเภอเมือง จ.นนทบุรี 11000
สอบถามข้อมูลโปรแกรมทัวร์ โทร. 02-108-7900
Email : contact@travelzeed.com
www.travelzeed.com



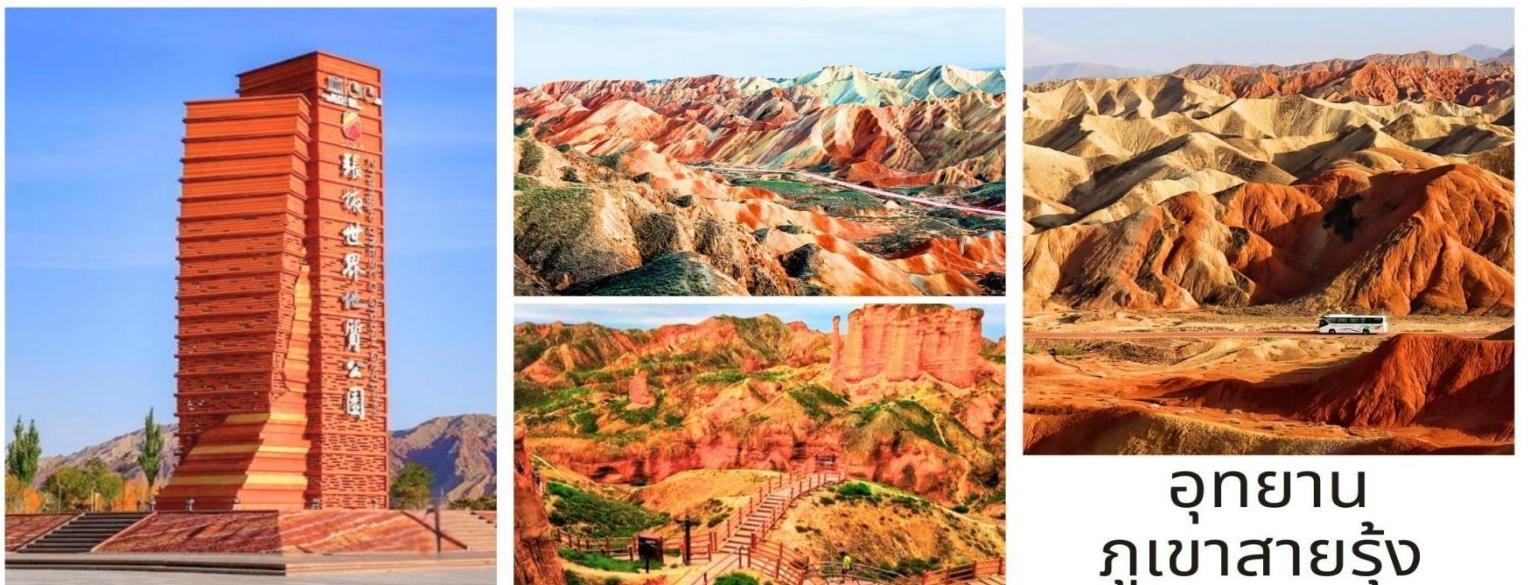
@travelzeed

เช้า **บริการอาหารเช้า ณ ห้องอาหารของโรงแรม**
นำท่านเดินทางสู่ **เมืองจางเย่ (Zhangye, 张掖)** ตั้งอยู่ทางทิศตะวันตกเฉียงเหนือของมณฑลกานซู
เป็นเมืองสำคัญที่เป็นทางผ่านของเส้นทางสายไหมโบราณ



**อุทยาน
ภูเขาสายรุ้ง**

เที่ยง **บริการอาหารกลางวัน ณ ภัตตาคาร**
บ่าย นำท่านเที่ยวชม **อุทยานภูเขาสายรุ้ง** (รวมรถกอล์ฟ) ในเขตอุทยานมีภูเขาหินทรายสีแดงที่เกิดจาก
การเคลื่อนตัวของเปลือกโลกที่กินเวลานานหลายร้อยล้านปี จนกลายเป็นลักษณะภูมิประเทศที่มีรูปปลักขยี้ แผลก
ประหลาดและสีส้มหลากหลายสายรุ้ง เป็นประติมากรรมทางธรรมชาติที่ยิ่งใหญ่ สวยงามเหนือคำบรรยาย พื้นที่ อุทยาน
ครอบคลุมพื้นที่ราว 300 ตารางกิโลเมตร ประกอบด้วยภูเขาหินทรายสีแดงสด และสีแดงน้ำตาล ที่มีระดับ ความเข้ม
ของสีที่แตกต่างกันนับพันยอด นำท่านนั่งรถกอล์ฟของอุทยานแวะเที่ยวตามจุด ชมวิวที่เป็นไฮไลต์ สำคัญ ต่างๆ ใน
อุทยานโดยในจุดชมวิวกทุกจุดจะมีทางบันไดขึ้นลงและระเบียงทางเดินเพื่อให้นักท่องเที่ยวสามารถเดินชมและถ่ายภาพ
ได้อย่างสะดวก ปลอดภัย



**อุทยาน
ภูเขาสายรุ้ง**



บริษัท ทราเวลซีด จำกัด

105/12 หมู่ 4 ถนนราชพฤกษ์ ตำบลบางรักน้อย

อำเภอเมือง จ.นนทบุรี 11000

สอบถามข้อมูลโปรแกรมทัวร์ โทร. 02-108-7900

Email : contact@travelzeed.com

www.travelzeed.com



@travelzeed

คำ บริการอาหารค่ำ ณ ภัตตาคาร
ที่พัก Pin Zun international Hotel ระดับ 4* หรือเทียบเท่า
วันที่เจ็ด จางเย่ - ป่าหินแม่น้ำเหลือง ฮวงเหอสี้อหลิน - หลานโจว

เช้า บริการอาหารเช้า ณ ห้องอาหารของโรงแรม
จากนั้นนำท่านเดินทางสู่เมืองหลานโจว ระหว่างให้ท่านได้เพลิดเพลิน กับวิวทิวทัศน์อันสวยงาม

เที่ยง บริการอาหารกลางวัน ณ ภัตตาคาร

บ่าย จากนั้นนำท่านชมป่าหินแม่น้ำเหลืองฮวงเหอสี้อหลิน (Yellow River Stone Forest, 黄河石林) เป็นอุทยานธรณีวิทยาที่ตั้งอยู่ในเมืองไป๋หยิน มณฑลกานซู ประเทศจีน ที่นี่เป็นที่รู้จักจากภูมิประเทศที่น่าทึ่ง ของเสาหิน และแท่งหินสูงตระหง่านรูปร่างแปลกตาจำนวนมาก บางแห่งคล้ายกับปราสาทโบราณ บางแห่งคล้ายสัตว์ ต่างๆ ซึ่งเกิดจากการกัดเซาะของแม่น้ำเหลืองและลมเป็นเวลาหลายล้านปี จากนั้นนำท่านเดินทางสู่ หลานโจว (Lanzhou, เป็นเมืองหลวงของมณฑลกานซู ตั้งอยู่ทางตะวันตกเฉียงเหนือของประเทศจีนเป็นเมืองที่มี ประวัติศาสตร์ ยาวนาน และเป็นศูนย์กลางทางเศรษฐกิจและวัฒนธรรมที่สำคัญของภูมิภาค

ป่าหินแม่น้ำเหลือง
ฮวงเหอสี้อหลิน
(Yellow River
Stone Forest)



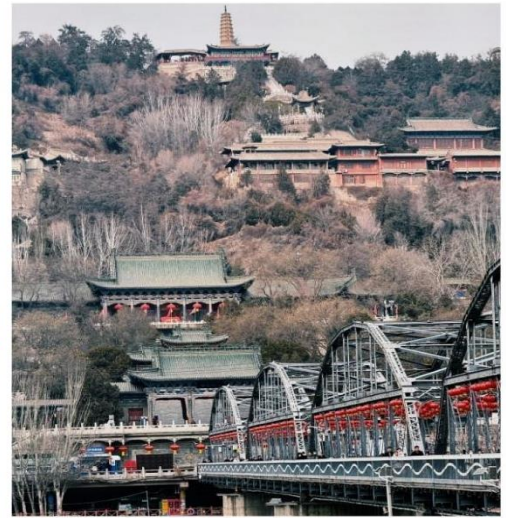
คำ บริการอาหารค่ำ ณ ภัตตาคาร
ที่พัก Hilong Holidays Hotel ระดับ 4* หรือเทียบเท่า



วันที่แปด ภูเขาไป๋ต้า - สะพานเหล็กแม่น้ำเหลืองจงซาน รูปปั้นม้าทองสัมฤทธิ์พิพิธภัณฑสถานซู -
อนุสาวรีย์หวงเหอหมู่ซัน- ถนนคนเดินจงซานลู่ - สนามบินเมืองหลานโจว - สนามบินสุวรรณภูมิ

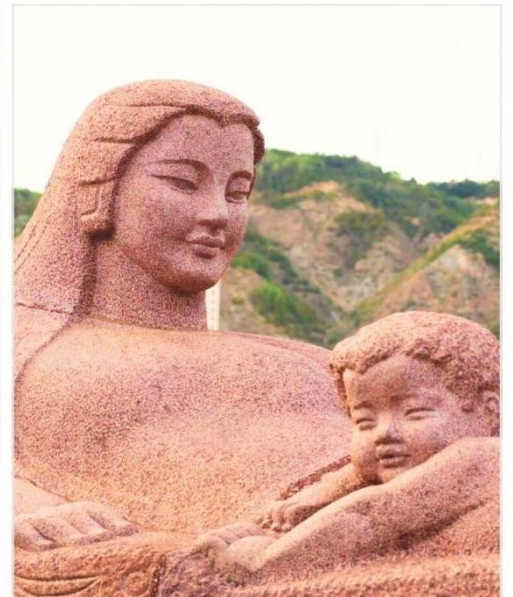
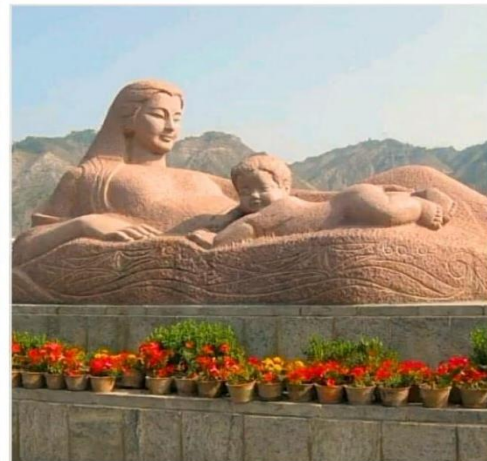
เช้า บริการอาหารเช้า ณ ห้องอาหารของโรงแรม

จากนั้นนำท่านเที่ยวชม **ภูเขาไป๋ต้า (Baita Mountain Park)** สวนสาธารณะบนเนินเขาที่สามารถมองเห็นวิวเมืองหลานโจวและแม่น้ำเหลืองได้อย่างสวยงาม จุดเด่นคือเจดีย์สีขาวทรงทิเบตที่ตั้งตระหง่าน อยู่บนยอดเขานำท่านชม **สะพานเหล็กแม่น้ำเหลืองจงซาน (Zhongshan Bridge)** สะพานเหล็กแห่งแรก บนแม่น้ำเหลือง เป็นสัญลักษณ์ของเมืองหลานโจว



สะพานเหล็กแม่น้ำเหลืองจงซาน
(Zhongshan Bridge)

นำท่านชม **อนุสาวรีย์หวงเหอหมู่ซัน (Huang He Mu Qing)** เป็นประติมากรรมที่มีชื่อเสียง ตั้งอยู่ริมฝั่งแม่น้ำเหลืองในเมืองหลานโจว มณฑลกานซู ประเทศจีน ประติมากรรม หินแกรนิตขนาดใหญ่ แสดงถึงหญิงสาวชาวจีนที่อ่อนโยนกำลังโอบอุ้มทารกน้อย หญิงสาวเป็นสัญลักษณ์ ของแม่น้ำเหลือง ในขณะที่ทารกน้อยเป็นสัญลักษณ์ของชาวจีน สื่อถึงความสัมพันธ์อันแน่นแฟ้นระหว่างชาวจีน กับแม่น้ำเหลือง ซึ่งเป็นแหล่งกำเนิดอารยธรรมจีนนี้



อนุสาวรีย์หวงเหอหมู่ซัน
(Huang He Mu Qing)



เที่ยง บริการอาหารกลางวัน ณ ภัตตาคาร

บ่าย จากนั้นนำท่านเที่ยวชม **พิพิธภัณฑ์ประจำจังหวัดกานซู (Gansu Provincial Museum)** ชม
รูปปั้นม้าทองสัมฤทธิ์ที่มีชื่อเสียง 'ม้าบิน' และโบราณวัตถุและศิลปะจากมณฑลกานซู



พิพิธภัณฑ์ประจำจังหวัดกานซู
(Gansu Provincial Museum)



จากนั้นให้ท่านได้อิสระช้อปปิ้งซื้อของฝาก ถนนคนเดินจงชานลู่ (Zhongshan Road) เป็นถนนคนเดินที่เต็มไปด้วย ร้านค้า ร้านอาหาร และอาคารสไตล์จีนดั้งเดิมเป็นสถานที่ยอดนิยมสำหรับเดินเล่น และช้อปปิ้งสินค้าของฝากขึ้นชื่อ ของหลานโจว อาทิเช่น ผลิตภัณฑ์จากขนแกะ เช่น ผ้าพันคอ ผ้าคลุมไหล่ และเสื้อผ้า, เครื่องปั้นดินเผาของหลานโจว มีลวดลายและสีสันที่เป็นเอกลักษณ์ อีกทั้งยังมีสินค้า หลากหลายที่เกี่ยวข้องกับ เส้นทางสายไหม เช่น ผ้าไหม เครื่องเทศและชา หรือ เลือกลองลิ้มรส "หลานโจวลาเมียน" (Lanzhou Lamian) เป็นอาหารเส้นที่มีชื่อเสียงระดับโลก ต้นกำเนิดจากเมืองหลานโจว ด้วยเอกลักษณ์ของเส้นบะหมี่ ที่เหนียวนุ่ม น้ำซุปรสรสชาติกลมกล่อมและเนื้อวัวที่หอมนุ่ม

อิสระอาหารค่ำเพื่อสะดวกแก่การท่องเที่ยว

สมควรแก่เวลา นำท่านเดินทางสู่ **สนามบินหลานโจวจงฉวน** เพื่อเดินทางกลับสู่ ประเทศไทย

22.00 น. ออกเดินทางบินลัดฟ้ากลับสู่ **สนามบินสุวรรณภูมิ ประเทศไทย** โดยสายการบิน โดยสายการบิน **ไชน่าอีสเทิร์น แอร์ไลน์ (China Eastern Airlines)** เที่ยวบินที่ **MU893** ใช้เวลาเดินทาง 3 ชั่วโมง 30 นาที
มีบริการอาหารว่างและน้ำดื่ม บนเครื่อง

00.30 น. เดินทางถึง **สนามบินสุวรรณภูมิ ประเทศไทย** โดยสวัสดิภาพ พร้อมด้วยความประทับใจ



บริษัท ทรافلซี้ด จำกัด

105/12 หมู่ 4 ถนนราชพฤกษ์ ตำบลบางรักน้อย
อำเภอเมือง จ.นนทบุรี 11000

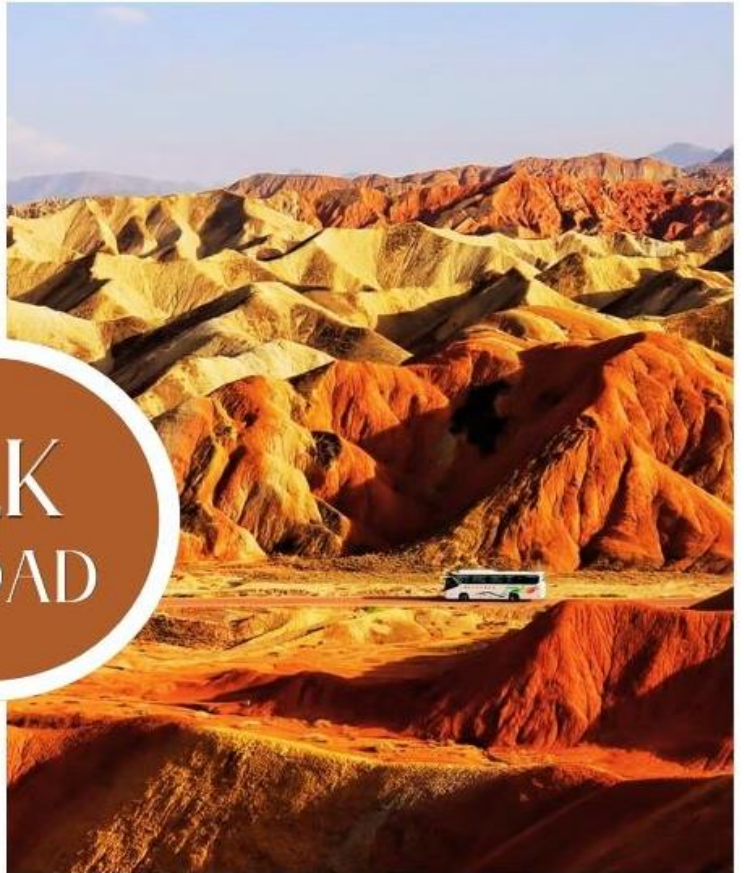
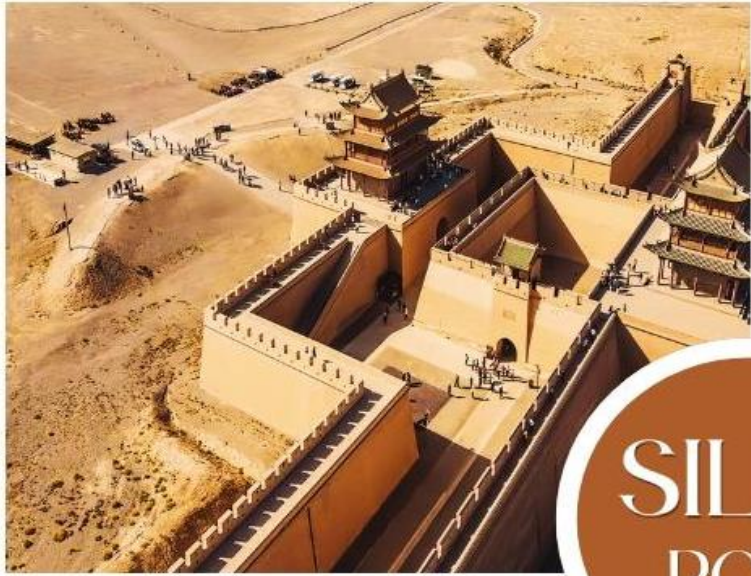
สอบถามข้อมูลโปรแกรมทัวร์ โทร. 02-108-7900

Email : contact@travelzeed.com

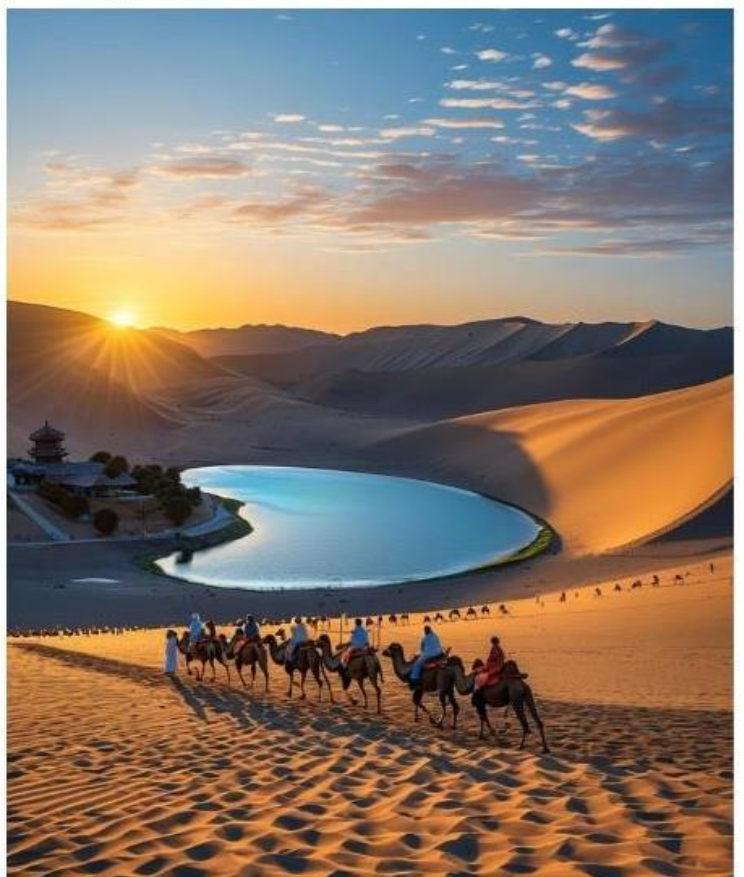
www.travelzeed.com



@travelzeed



SILK ROAD





อัตราค่าบริการนี้รวม

- ค่าบัตรโดยสารชั้นประหยัดเดินทาง ไป-กลับ ตามเส้นทางและวันที่ระบุ ในรายการ
 - ค่ารถนำเที่ยวตามรายการที่ระบุ
 - ค่าอาหารตามที่ระบุในรายการ (ทางบริษัท สงวนสิทธิ์ในการสลับมือหรือเปลี่ยนแปลง เมนูอาหารตามสถานการณ์)
 - ค่าเข้าชมสถานที่ต่างๆ ตามที่ระบุในรายการ
 - ค่าภาษีมูลค่าเพิ่ม 7% (เฉพาะค่าบริการเท่านั้น)
 - ค่าประกันภัยอุบัติเหตุในระหว่างการเดินทาง คุ้มครองในวงเงินไม่เกินท่านละ 1,000,000 บาท และค่ารักษาพยาบาลกรณีอุบัติเหตุในวงเงินไม่เกิน ท่านละ 500,000 บาท (ตามเงื่อนไขกรมธรรม์)
 - ค่าน้ำหนักสัมภาระถือขึ้นเครื่อง 7 กิโลกรัมต่อท่าน ต่อเที่ยวบิน
 - ค่าน้ำหนักสัมภาระโหลดใต้เครื่อง ท่านละ 23 กิโลกรัม 1 ชั้น
 - ค่าที่พักจำนวน 6 คืน พักห้องละ 2 ท่าน หรือ พักห้องละ 3 ท่าน ในกรณีมาไม่ครบคู่ และไม่ต้องการเพิ่มค่าห้องพักเดี่ยว
 - ค่ามัคคุเทศก์ผู้ชำนาญเส้นทาง
- หมายเหตุ :** หากห้องพักแบบเตียงคู่มีไม่เพียงพอ ทางบริษัทฯ จะเปลี่ยนเป็นเตียงใหญ่ (เตียงเดี่ยว)

อัตราค่าบริการนี้ไม่รวม

- ค่าทำหนังสือเดินทางประเทศไทย และเอกสารที่เกี่ยวข้องของผู้ถือ หนังสือเดินทางต่างดาว
- ค่าภาษีน้ำมันเชื้อเพลิงในกรณีที่สายการบิน มีประกาศเก็บเพิ่มเติม
- ค่าอาหารบนเครื่องบิน, ค่าเลือกที่นั่งบนเครื่องบิน
- ค่าใช้จ่ายส่วนตัวนอกเหนือจากรายการที่ ระบุเช่นค่าเครื่องดื่มและค่าอาหารที่สั่งเพิ่มเอง, ค่าอาหารและเครื่องดื่มสั่งพิเศษนอก รายการ
- ค่าใช้จ่ายอันเกิดจากความล่าช้าของสายการบิน, อุบัติภัยทางธรรมชาติ, โรคระบาด, การประท้วง, การจลาจล, การนัดหยุดงาน, การถูกปฏิเสธไม่ให้ออกและเข้าเมืองจากเจ้าหน้าที่ผู้เกี่ยวข้อง ซึ่งอยู่นอกเหนือความควบคุมของบริษัทฯ
- ค่าวีซ่าท่องเที่ยวเข้าประเทศจีนสำหรับ หนังสือเดินทางต่างชาติที่ไม่ได้รับการยกเว้น
- ค่าใช้จ่ายเกี่ยวกับการตรวจ Covid -19 ตามกฎระเบียบการเข้า ประเทศต้นทางและปลายทาง
- ค่าบริการโหลดกระเป๋าส่วนเกิน
- ค่าอาหารพิเศษสั่งเพิ่มเติม เช่น อาหารเจ, มังสวิรัติ, อาหารฮาลาล หรือ อาหารพิเศษทางโภชนาการ

ค่าทิปมัคคุเทศก์และคนขับรถ 2,100 บาทต่อท่าน (ค่าทิปสำหรับเด็กราคาเท่ากับผู้ใหญ่)

ชำระเงินได้ที่สนามบินสุวรรณภูมิในวันเดินทาง

ค่าทิปหัวหน้าทัวร์ (ขึ้นอยู่กับความพึงพอใจของท่าน)





บริษัท ทรافلซี้ด จำกัด

105/12 หมู่ 4 ถนนราชพฤกษ์ ตำบลบางรักน้อย
อำเภอเมือง จ.นนทบุรี 11000
สอบถามข้อมูลโปรแกรมทัวร์ โทร. 02-108-7900
Email : contact@travelzeed.com
www.travelzeed.com



@travelzeed

เงื่อนไข Travel
การบริการ

BOOK NOW



จอง หรือ ยกเลิก

ผู้ซื้อควรศึกษาทำความเข้าใจเงื่อนไขที่ระบุไว้ในเอกสารอย่างถี่ถ้วนเพื่อเป็นประโยชน์กับผู้ใช้เอง

เงื่อนไขการสำรองที่นั่ง

กรุณาทำการจองก่อนการเดินทาง
อย่างน้อย 45 วันทำการหรือก่อนหน้านั้น
โดยส่งอีเมลรายชื่อและ
หน้าหนังสือเดินทางเพื่อยืนยันการจองที่นั่ง
พร้อมชำระมัดจำท่านละ 15,000 บาท

ค่าทัวร์ส่วนที่เหลือ บริษัทฯ จะเรียกเก็บเงิน
ค่าทัวร์ทั้งหมด 20 วันก่อนการเดินทาง
มีเช่นนั้นบริษัท 4 ขอสงวนสิทธิ์
ในการยกเลิกการเดินทางของท่าน
และการคืนเงินทั้งหมดหรือ
ตามค่าใช้จ่ายที่เกิดขึ้นจริง

เมื่อท่านตกลงชำระเงินค่าบริการ
ไม่ว่าทั้งหมดหรือบางส่วนกับทางบริษัทฯ
ทางบริษัทฯจะถือว่า
ท่านได้ยอมรับในเงื่อนไขการให้บริการ
ที่ ได้ระบุไว้ในเอกสารฉบับนี้ทั้งหมดนี้แล้ว

เงื่อนไขการยกเลิก

*****เงื่อนไขการยกเลิกบริการทัวร์เป็นไปตาม
พระราชบัญญัติธุรกิจนำเที่ยวและมัคคุเทศก์*****

แจ้งยกเลิกการเดินทางก่อน 30 วัน
คืนเงินค่าทัวร์ 100% โดยหักค่าใช้จ่าย
ที่เกิดขึ้นจริง ได้แก่ ค่ามัดจำรถบัส, ค่ามัดจำ
โรงแรมที่พัก, ค่ามัดจำร้านอาหาร และ ค่าบริการ

แจ้งยกเลิกก่อนการเดินทาง 15 วัน
คืนเงินค่าทัวร์ 50% โดยหักค่าใช้จ่าย
ที่เกิดขึ้นจริง ได้แก่ ค่ามัดจำรถบัส,
ค่ามัดจำโรงแรมที่พัก, ค่ามัดจำร้านอาหาร
และ ค่าบริการ

แจ้งยกเลิกการเดินทาง น้อยกว่า 15 วัน
ขอสงวนสิทธิ์ในการไม่คืนเงินเต็มจำนวน

****ในกรณีจองทัวร์ตรงวันหยุดเทศกาล,
วันหยุดนักขัตฤกษ์ ทางบริษัท 4 ขอสงวนสิทธิ์
ไม่คืนเงินโดยไม่มีเงื่อนไขใดๆ ทั้งสิ้น****





บริษัท ทรานเวลซี้ด จำกัด

105/12 หมู่ 4 ถนนราชพฤกษ์ ตำบลบางรักน้อย
อำเภอเมือง จ.นนทบุรี 11000

สอบถามข้อมูลโปรแกรมทัวร์ โทร. 02-108-7900

Email : contact@travelzeed.com

www.travelzeed.com



@travelzeed

เงื่อนไข

การให้บริการ



1. บริษัทฯ ขอสงวนสิทธิ์ในการเปลี่ยนแปลงราคาและเงื่อนไขต่าง ๆ โดยไม่ต้องแจ้งให้ทราบล่วงหน้า ทั้งนี้ให้ขึ้นอยู่กับดุลยพินิจของบริษัทฯเท่านั้น อีกทั้งข้อสรุปและข้อตัดสินใจ ๆ ของบริษัทฯ ให้ถือเป็นข้อยุติสิ้นสุดสมบูรณ์ หากท่านได้ชำระค่าบริการมาแล้วถือว่าท่านได้ยอมรับและรับทราบเงื่อนไขการให้บริการข้ออื่น ๆ ที่ได้ระบุมาทั้งหมดนี้แล้ว
2. โปรแกรมทัวร์นี้จะสามารถออกเดินทางได้ต้องมีจำนวนผู้เดินทางขั้นต่ำ 20 ท่านรวมในคณะตามที่กำหนดไว้เท่านั้น หากมีจำนวนผู้เดินทางรวมแล้วน้อยกว่าที่กำหนดไว้ บริษัทฯ ขอสงวนสิทธิ์ในการยกเลิกหรือปรับเปลี่ยนกำหนดการเดินทาง
3. เนื่องจากเป็นราคาโปรโมชั่นบัตรโดยสารชั้นประหยัดพิเศษของเที่ยวบินปกติและเที่ยวบินเช่าเหมาลำทางบริษัทจะทำการออกบัตรโดยสารทันทีเมื่อคณะมีจำนวนขั้นต่ำ 10 ท่าน ไม่สามารถเปลี่ยนแปลงชื่อผู้เดินทาง และกำหนดการเดินทางได้ หากท่านต้องการเปลี่ยนแปลงจะต้องเสียค่าธรรมเนียมตามที่สายการบินกำหนด และขอสงวนสิทธิ์ในการเปลี่ยนแปลงเที่ยวบิน เวลากำหนดการเดินทางของเที่ยวบินตามข้อกำหนดของกรมการบินพลเรือนโดยไม่ต้องแจ้งให้ทราบล่วงหน้า
4. บริษัทฯ และตัวแทนของบริษัทขอสงวนสิทธิ์ที่จะเปลี่ยนแปลงรายการทัวร์, เที่ยวบิน, สายการบินและที่นั่งบนรถนำเที่ยวตามความเหมาะสมให้สอดคล้องกับสถานการณ์ข้อจำกัดด้านภูมิอากาศ, จำนวนที่นั่งของชั้นประหยัดพิเศษของสายการบิน และเวลา ณ วันที่เดินทางจริง ทั้งนี้ทางบริษัทฯ จะยึดถือและคำนึงถึงความปลอดภัย รวมถึงประโยชน์สูงสุดของลูกค้าส่วนมากเป็นสำคัญ
5. บริษัทฯ ขอสงวนสิทธิ์ที่จะเปลี่ยนแปลงรายการทัวร์ ในกรณีที่เกิดจากภัยธรรมชาติ, โรคระบาด หรือเหตุสุดวิสัยต่างๆ ทางบริษัทฯ จะยึดถือและคำนึงถึงความปลอดภัยเป็นสำคัญ
6. ค่าบริการที่ท่านชำระกับทางบริษัทฯ เป็นการชำระแบบเหมาขาด และทางบริษัทฯ ได้ชำระให้กับบริษัทฯ ตัวแทนแต่ละแห่งแบบเหมาขาดเช่นกัน ดังนั้นหากท่านมีเหตุอันใดที่ทำให้ท่านไม่ได้ท่องเที่ยวพร้อมคณะตามรายการที่ระบุไว้ ท่านจะขอคืนค่าบริการไม่ได้
7. กรณีเกิดความผิดพลาดจากตัวแทน หรือ หน่วยงานที่เกี่ยวข้อง จนมีการยกเลิก ลำช้า หรือเปลี่ยนแปลง การบริการของสายการบิน, บริษัทขนส่ง หรือ หน่วยงานที่ให้บริการ บริษัทฯ จะดำเนินการโดยสุดความสามารถที่จะจัดบริการทัวร์อื่นทดแทนให้ แต่จะไม่คืนเงินให้สำหรับค่าบริการนั้นๆ
8. ผู้เดินทางต้องใช้วิจารณญาณส่วนตัวและรับผิดชอบต่อการตัดสินใจในการเลือกซื้อสินค้าต่าง ๆ ในระหว่างการเดินทางท่องเที่ยวด้วยตัวท่านเอง บริษัทฯ จะไม่สามารถรับผิดชอบใด ๆ หากเกิดความไม่พึงพอใจในสินค้าที่ผู้เดินทางได้ซื้อระหว่างการเดินทางท่องเที่ยวนี้
9. ในระหว่างการท่องเที่ยวนี้ หากท่านไม่ใช้บริการใดไม่ว่าทั้งหมดหรือบางส่วน ถือว่าท่านสละสิทธิ์ไม่สามารถเรียกร้องขอคืนค่าบริการได้



บริษัท ทราเวลซี้ด จำกัด

105/12 หมู่ 4 ถนนราชพฤกษ์ ตำบลบางรักน้อย
อำเภอเมือง จ.นนทบุรี 11000

สอบถามข้อมูลโปรแกรมทัวร์ โทร. 02-108-7900

Email : contact@travelzeed.com

www.travelzeed.com



@travelzeed

เงื่อนไข

การให้บริการ



10. ผู้เดินทางต้องรับผิดชอบต่อการจัดเก็บ และ ดูแลทรัพย์สินส่วนตัว ของมีค่าต่าง ๆ อย่างระมัดระวัง บริษัทฯ จะไม่สามารถรับผิดชอบใด ๆ หากเกิดการสูญหายของ ทรัพย์สินส่วนตัว ของมีค่าต่าง ๆ ระหว่างการเดินทางท่องเที่ยว อันมีสาเหตุมาจากผู้เดินทาง
11. บริษัทฯ ขอสงวนสิทธิ์ที่จะไม่รับผิดชอบค่าเสียหายในเหตุการณ์ที่เกิดจากการยกเลิกหรือความล่าช้าของสายการบิน ภัยธรรมชาติ การนัดหยุดงาน การจลาจล การปฏิวัติ รัฐประหาร โรคระบาด ที่อยู่นอกเหนือการควบคุมของทางบริษัทฯ หรือ ค่าใช้จ่ายเพิ่มเติมที่เกิดขึ้นทางตรง หรือทางอ้อม เช่น การเจ็บป่วย การถูกทำร้าย การสูญหาย ความล่าช้า หรือ จากอุบัติเหตุต่าง ๆ
12. บริษัทฯ ขอสงวนสิทธิ์ที่จะไม่รับผิดชอบใด ๆ ต่อการไม่เป็นไปตามความคาดหวัง และความไม่พึงพอใจของผู้เดินทาง ที่เกี่ยวข้องกับ สภาพธรรมชาติ ภูมิอากาศ ฤดูกาล ทัศนียภาพ วัฒนธรรม วิถีและพฤติกรรมของประชาชนในประเทศที่เดินทางไป
13. ทางบริษัทฯ จะไม่รับผิดชอบใด ๆ หากผู้เดินทางประสบเหตุสภาวะฉุกเฉินจากโรคประจำตัว ซึ่งลูกค้าจะต้องยอมรับในเงื่อนไขในกรณีที่เกิดเหตุสุดวิสัย ซึ่งอยู่นอกเหนือความรับผิดชอบของบริษัททัวร์
14. ในกรณีผู้เดินทางที่ต้องการความช่วยเหลือเป็นพิเศษ เช่น การขอใช้วีซ่าเชงเก้นที่สนามบิน กรุณาแจ้งบริษัทฯ อย่างน้อย 7 วันก่อนการเดินทาง หรือตั้งแต่ที่ท่านเริ่มจองทัวร์ ทางบริษัทของสงวนสิทธิ์ในการเรียกเก็บค่าใช้จ่ายตามจริงที่เกิดขึ้นกับผู้เดินทาง (ถ้ามี)
15. กรณีที่ผู้เดินทางต้องออกบัตรโดยสารภายในประเทศ เช่น ตั๋วเครื่องบิน ,ตั๋วรถทัวร์ ,ตั๋วรถไฟ กรุณาติดต่อสอบถามเพื่อยืนยันกับเจ้าหน้าที่ก่อนทุกครั้งก่อนออกบัตรโดยสาร หากเกิดความเสียหาย บริษัทขอสงวนสิทธิ์ในการไม่รับผิดชอบค่าใช้จ่ายที่เกิดขึ้น
16. ทางบริษัทขอสงวนสิทธิ์ที่จะไม่รับผิดชอบ หากผู้เดินทางไม่ปฏิบัติตามข้อกำหนดมาตรการควบคุมโรค การแพร่ระบาดใดๆ บริษัทขอสงวนสิทธิ์ในการไม่รับผิดชอบค่าใช้จ่ายที่เกิดขึ้นใดๆทั้งสิ้น
17. ในกรณีที่ผู้เดินทางใช้หนังสือเดินทางราชการ(เล่มน้ำเงิน) หรือ บัตร APEC เพื่อการท่องเที่ยวกับคณะทัวร์ หากท่านถูกปฏิเสธในการเข้า-ออกประเทศใด ๆ ก็ตามทางบริษัทฯ ขอสงวนสิทธิ์ไม่คืนค่าทัวร์ และรับผิดชอบใดๆ ทั้งสิ้น
18. ตามข้อตกลงร่วมกับบริษัทผู้ให้บริการท่องเที่ยวจีน เพื่อโปรโมทสินค้าพื้นเมือง คือ ร้านบัวหิมะ, ร้านหยก, ร้านยางพารา, ร้านใบชา และร้านยา ซึ่งจะต้องระบุไว้ในโปรแกรมทัวร์เนื่องจากมีผลกับราคา ทางบริษัทฯ ขอเรียนชี้แจงผู้เดินทางทุกท่านว่า ร้านขายสินค้าพื้นเมืองทุกร้านจำเป็นต้องให้ผู้เดินทางทุกท่าน แวะชม เป็นเวลา 45 นาที-1 ชั่วโมง ต่อครั้ง ซื่อหรือไม่ ขึ้นอยู่กับความพึงพอใจของผู้เดินทางเป็นหลัก ไม่มีการบังคับใดๆทั้งสิ้น หากผู้เดินทางมีความประสงค์จะไม่เข้าร้านขายสินค้าพื้นเมือง หรือต้องการแยกตัวออกจากคณะ ทางบริษัทฯ ขอสงวนสิทธิ์ในการเรียกเก็บค่าใช้จ่ายเพิ่ม เป็นจำนวนเงิน 5,000 บาท/ท่าน