



บริษัท กราเวลซี้ด จำกัด

105/12 หมู่ 4 ถนนราชพฤกษ์ ตำบลบางรักน้อย

อำเภอเมือง จ.นนทบุรี 11000

สอบถามข้อมูลโปรแกรมทัวร์ โทร. **02-108-7900**

Email : contact@travelzeed.com

www.travelzeed.com



@travelzeed

China-018 จีน-ซานตง(ชิงเต่า-ฉวีฟู่-ไท่อัน-จีหนาน) 10-16, 12-18 เม.ย.68 (7D4N) หน้า | 1

CHINA-018

ที่ขอมือ: ซิงเต่า-ฉวีฟู่-ไท่อัน-จีหนาน

CHINA

ซานตง

เดินทางวันที่ (7D 4N)
10 - 16 , 12 - 18 เม.ย. 68

ชิมเบียร์สดๆ
จากโรงงานเบียร์ซิงเต่า

- ✓ ชม: ซากุระ(ชิงเต่า) และ ดอกท้อ(ไท่ซาน)
- ✓ เขาไท่ซาน (5A) และ ศาลเจ้าขงจื้อ
- ✓ รูปปั้นขงจื้อ ที่ใหญ่ในโลก
- ✓ ซุปบึงถนน : ปาต้ากวน, หวันเซียง, ฉวีฟู่ , ไท่อัน ,ควางโฮ่วหลี่
- ✓ บ่อน้ำพุอันดับหนึ่งในไต้หวัน "บ่อน้ำพุเป่ากู่"
- ✓ ชมวิวเมืองชิงเต่า ตึก Yunhai Say ชั้น 81

SALE

33,333.-

บริษัท ทรานเวลซี้ด จำกัด

105/12 หมู่ 4 ถนนราชพฤกษ์ ตำบลบางรักน้อย

อำเภอเมือง จ.นนทบุรี 11000

สอบถามข้อมูลโปรแกรมทัวร์ โทร. 02-108-7900

Email : contact@travelzeed.com

www.travelzeed.com



@travelzeed

China-018 จีน-ซานตง(ชิงเต่า-ฉวีฟู่-ไท่อัน-จีหนาน) 10-16, 12-18 เม.ย.68 (7D4N) หน้า | 2

Filght	Date	Origin	Destination	Departure	Arrival	ใช้เวลาบิน
SC4080	Day 1	สุวรรณภูมิ(BKK)	ชิงเต่า(QINGDAO)	02.25	08.05	4.40 ชม.
SC8075	Day 6	จีหนาน(TNA)	สุวรรณภูมิ(BKK)	21.50	01.55	4.55 ชม.
Date	Program		Hotel	B	L	D
Day1	สนามบินสุวรรณภูมิ		-	-	-	-
Day2	สุวรรณภูมิ-ชิงเต่า(SC4080 BKK-TAO 02.25-08.25)เมืองชิงเต่า-โรงงานเบียร์ชิงเต่า(ชิมเบียร์ฟรีไม่อื่น)-คริสจักรโปรเตสแตนต์-ชมซากุระสวนเลี้ยวหุบเขา-สะพานจ้านเฉียว-ลานเบียร์จินซาเจียง-ซื้อปิ้งถนบนป่าด้ากวน-ชิงเต่า		Holiday Inn Express 4* (ชิงเต่า)			
Day3	เมืองชิงเต่า-จัตุรัส54MayFourth-ศูนย์เรือใบโอลิมปิก-ชมวิวเมืองชิงเต่า ณ Yunhai Say ชั้น 81-ซื้อปิ้งถนบนหวันเซียง - เมืองฉวีฟู่-ซื้อปิ้งถนบนคนเดินฉวีฟู่-ฉวีฟู่		ZiYueManJu Hotel 4* (ฉวีฟู่)			
Day4	เมืองฉวีฟู่-วัดขงจื้อ-ศาลขงจื้อ-นั่งรถม้าชมวิวมืองโบราณฉวีฟู่-รูปปั้นขงจื้อที่ใหญ่ที่สุดในโลก-เมืองไท่อัน-ซื้อปิ้งถนบนคนเดินไท่อัน-ไท่อัน		Holiday Inn Express 4* (ไท่อัน)			
Day5	เมืองไท่อัน-ชมดอกท้อภูเขาไท่ซาน(รวมรถอุทยาน+กระเช้าขึ้น-ลง)-หนานเทียนเหมิน-ถนนเทียนเจีย-หินแกะสลักราชวงศ์ถัง-ยอดเขาอวิ่ววาง-เมืองจีหนาน-ซื้อปิ้งถนบนควงโฮ่วหลี-จีหนาน		Holiday Inn Express 4* (จีหนาน)			
Day6	เมืองจีหนาน-บ่อน้ำพุเป้าทู่-ทะเลสาบต้าหมิงทู่-ซื้อปิ้งถนบนคนเดินฉวีฟู่ถึง-บ่อน้ำพุเสียด้า-เมืองจีหนาน-สนามบินจีหนาน(SC8075 TNA-BKK 21.50-01.55)		-			
Day7	สนามบินสุวรรณภูมิ		-	-	-	-

ค่าทิป 1,500 บาท (สำหรับไกด์ท้องถิ่น, คนขับรถท้องถิ่น และ หัวหน้าทัวร์ไทย)



บริษัท ทรานเวลซี้ด จำกัด

105/12 หมู่ 4 ถนนราชพฤกษ์ ตำบลบางรักน้อย

อำเภอเมือง จ.นนทบุรี 11000

สอบถามข้อมูลโปรแกรมทัวร์ โทร. 02-108-7900

Email : contact@travelzeed.com

www.travelzeed.com



@travelzeed

China-018 จีน-ซานตง(ชิงเต่า-ฉวีฟู่-ไท่อัน-จีหนาน) 10-16, 12-18 เม.ย.68 (7D4N) หน้า | 3

Day 1 สนามบินสุวรรณภูมิ (SC4080 BKK-TAO 02.25-08.25)

- 23.30 น. **พร้อมกันที่สนามบินสุวรรณภูมิ** สายการบิน Shandong Airlines ชั้น 4 ประตู 9 เจ้าหน้าที่ของบริษัท คอยให้การต้อนรับและอำนวยความสะดวกด้านเช็คอิน
- น้ำหนักกระเป๋า โหลดใต้ท้องเครื่อง 23 kg. (1 ใบ/ท่าน)
 - น้ำหนักกระเป๋า ถู้อเครื่อง 5 kg.(ท่าน) (2 ใบ/ท่าน) ขนาดไม่ควรเกิน 50 x 40 x 20 ซม.
 - ที่นั่ง 3 : 3 และ บนเครื่องบินมีเสิร์ฟ

Day 2 สุวรรณภูมิ-ชิงเต่า(SC4080 BKK-TAO 02.25-08.25)เมืองชิงเต่า-โรงงานเบียร์ชิงเต่า(ชิมเบียร์ฟรีไม่อั้น)-คริสจักรโปรเตสแตนต์-ชมซากุระสวนเลี้ยวหุบเขา-สะพานจั้นเจียว-ลานเบียร์จินซาเจียง-ช้อปปิ้งถนนป่าต้ากวน-ชิงเต่า

- 02.25 น. โดยสายการบิน Shandong Airlines เที่ยวบิน SC4080 เดินทางสู่สนามบิน Qingdao Jiaodong International Airport
- 08.05 น. **เดินทางถึงสนามบิน Qingdao Jiaodong International Airport เมืองชิงเต่า ประเทศจีน** (เวลาที่ประเทศจีน เร็วกว่าบ้านไทย ประมาณ 1 ชั่วโมง) ผ่านพิธีตรวจคนเข้าเมืองแล้วนำท่านเดินทางสู่ ชิงเต่า 1 ใน 5 เมืองท่าที่ใหญ่ที่สุดในประเทศจีน ได้รับการขนานนามว่า 'ไข่มุกแห่งทะเลเหลือง' และยังเป็นเมืองท่าของการติดต่อซื้อขายมาตั้งแต่อดีตจนถึงปัจจุบัน ยังเป็นจุดยุทธศาสตร์ที่สำคัญ โดยมีกองเรือดำน้ำที่ใหญ่ที่สุดด้วย
- เช้า นำท่านรับประทานอาหารเช้า(1) Snack Box
- นำท่านชม **โรงงานเบียร์ชิงเต่า** / Tsingtao Brewery Museum เยี่ยมชมโรงเบียร์ดั้งเดิม ก่อตั้งขึ้นในปี 1903 ที่ยังคงเปิดกิจการอยู่ ที่เป็นแหล่งกำเนิดเบียร์ชื่อดังระดับโลกของประเทศจีน (เบียร์ชิงเต่า / Tsingtao ,Asahi, Kirin ด้านในมีการจัดแสดงเริ่มตั้งแต่การก่อตั้งโรงงาน กระบวนการพัฒนาตั้งแต่แรกเริ่มจนถึงปัจจุบันรู้จักกรรมวิธีในการกลั่นเบียร์ของโรงงานเบียร์แห่งแรกของประเทศจีนรวมทั้งกรรมวิธีการกลั่นเบียร์ที่ทันสมัยที่สุดในโลกปัจจุบัน ชมขบวนการบรรจุเบียร์ใส่ขวด และกระป๋อง เพื่อจำหน่ายสู่ตลาดโลก เยี่ยมชมโรงเบียร์ดั้งเดิม ก่อตั้งขึ้นในปี 1903 ที่ยังคงเปิดกิจการอยู่ ที่เป็นแหล่งกำเนิดเบียร์ชื่อดังระดับโลกของประเทศจีน (เบียร์ชิงเต่า / Tsingtao ,Asahi, Kirin)
- พิเศษ : ร่วมกิจกรรม ชิมไวน์สดๆ จากโรงงานเบียร์แห่งนี้** ชม **คริสจักรโปรเตสแตนต์ ถนนเจียงซู**(ชมภายนอก)_1 ในอาคารของเยอรมันที่โดดเด่นที่สุดในชิงเต่า สร้างขึ้นในปี 1910 อาคารที่มีรูปทรง เหมือนทำมาจากขนมปังจึง

บริษัท ทรานเวลซี้ด จำกัด

105/12 หมู่ 4 ถนนราชพฤกษ์ ตำบลบางรักน้อย

อำเภอเมือง จ.นนทบุรี 11000

สอบถามข้อมูลโปรแกรมทัวร์ โทร. 02-108-7900

Email : contact@travelzeed.com

www.travelzeed.com



@travelzeed



China-018 จีน-ชานตง(ชิงเต่า-ชวีฟู่-ไท่อัน-จีหนาน) 10-16, 12-18 เม.ย.68 (7D4N) หน้า | 4

THANK YOU
for coming

12.00 น. รับประทานอาหารกลางวัน(2)ที่ ภัตตาคาร(อาหารซีฟู้ด)

บ่าย **ชมซากุระ ณ สวนเลี้ยวหยูชาน** หรือที่เรียกว่า “เขาปลาน้อย” ซึ่งมีศาลาทรงจีนสามชั้นที่ตั้งอยู่ท่ามกลาง ต้นซากุระ , ต้นเมเปิ้ล และต้นแปะก๊วย ที่นี่สามารถเห็นวิวทิวทัศน์ของเมืองชิงเต่า ท่าเรือจ้านเจียว อ่าวสู่ยวน และยอดโบสถ์เก่าแก่หลังคาสีแดงเข้มและสีเหลือง นำชม **สะพานโบราณจ้าวเจียว** จุดชมทิวทัศน์แห่งนี้ ถูกสร้างในสมัยจักรพรรดิถังวู่ ราชวงศ์ซิง ราวปี ค.ศ. 1819 ตัวสะพานยาว 440 เมตร กว้าง 8 เมตร ขึ้นไปในอ่าวชิงเต่า ในสมัยโบราณเคยใช้เป็นที่ขนส่งสินค้าทางทะเล ส่วนปลายนั้นเป็นที่ตั้งของศาลา สู่หลัน ที่ออกแบบเป็นรูปเก๋งจีนทรงแปดเหลี่ยม ซึ่งถือเป็นจุดชมวิวและสัญลักษณ์ที่โดดเด่นของเมืองชิงเต่า และศาลาแห่งนี้ยังเป็นเครื่องหมายการค้าที่ติดบนขวดเบียร์ชิงเต่าอีกด้วย เป็นอีกหนึ่งสถานที่ท่องเที่ยวสุดฮิต ถ้าน้องๆคนไหนไม่ได้มาเยือน ถือว่ามาไม่ถึงชิงเต่าเลย ที่เดียวเดียว ถ่ายรูป **ลานเมืองเบียร์จินชาเจียง** ลานกว้างๆ รายรอบด้วยบ้านเรือน และยังสามารถเห็นวิวทะเล ซึ่งอีกสถานที่หนึ่งที่ควรค่าแก่การมาเยี่ยมชมและ ถ่ายรูป นำท่าน **ซื้อปั้งถนนปาด้ากวน / ถนนแปดสาย** ถนนสายที่สุดโรแมนติก คู่รักมาถ่ายรูปริเวอด้ิ่ง ที่มีสถาปัตยกรรมสไตล์ยุโรป และยังมีดอกไม้เบ่งบานตลอดทั้ง 4 ฤดู ที่สร้างขึ้นในช่วง ศตวรรษที่20 โดยถนนแต่ละสายจะถูกตั้งชื่อตามเส้นทางของกำแพงเมืองจีน ประกอบไปด้วย Jiayuguan, Juyongguan, Wushengguan, Ningwuguan, Shanhaiguan, Shaoguan, Zhengyangguan และ Zijingguan เป็นย่านที่มีถนนเส้นเล็กๆหลายเส้นตัดกันบนเนินเขา



บริษัท กราเวลซี้ด จำกัด

105/12 หมู่ 4 ถนนราชพฤกษ์ ตำบลบางรักน้อย

อำเภอเมือง จ.นนทบุรี 11000

สอบถามข้อมูลโปรแกรมทัวร์ โทร. 02-108-7900

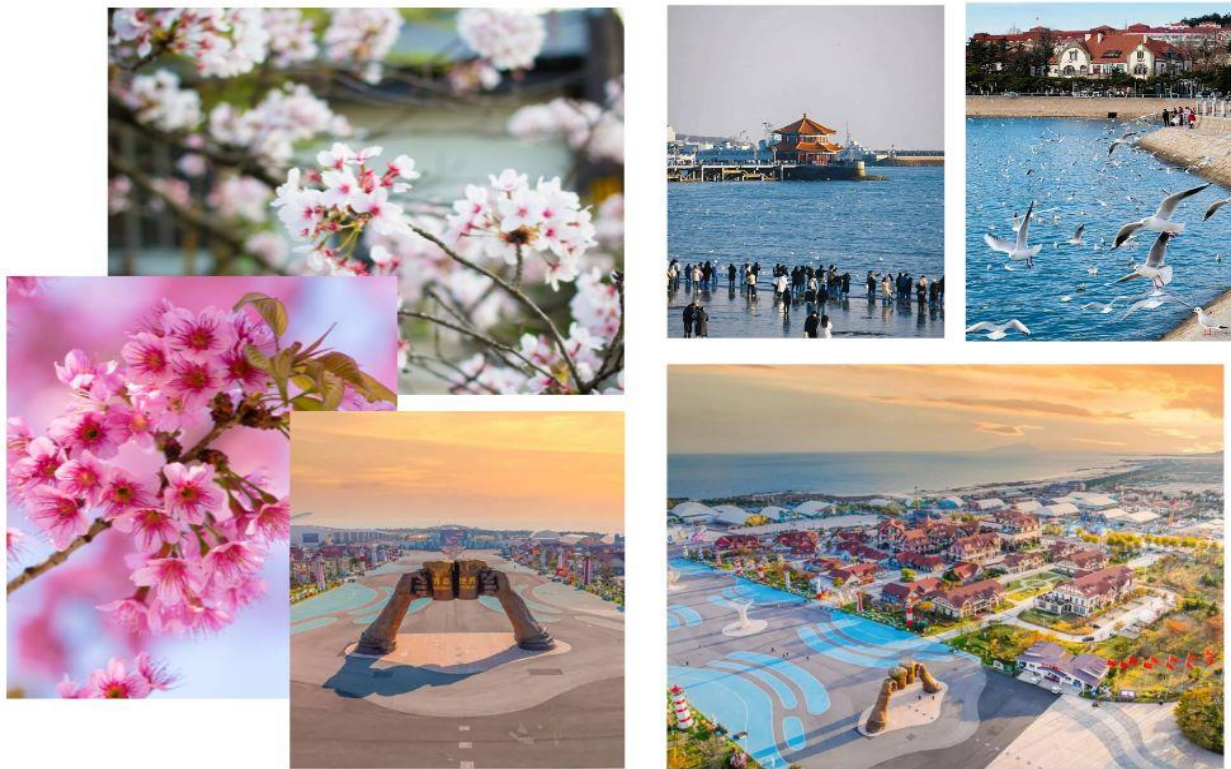
Email : contact@travelzeed.com

www.travelzeed.com



@travelzeed

China-018 จีน-ซานตง(ชิงเต่า-ฉวีฟู่-ไท่อัน-จีหนาน) 10-16, 12-18 เม.ย.68 (7D4N) หน้า | 5



18.00 น. รับประทานอาหารค่ำ(3)ที่ ภัตตาคาร(ปิ้งย่างเกาหลี)
ที่พัก (N1) Holiday Inn Express 4*(ชิงเต่า) หรือเทียบเท่า

Day 3 เมืองชิงเต่า-จัตุรัส54MayFourth-ศูนย์เรือใบโอลิมปิก-ชมวิวเมืองชิงเต่า ณ Yunhai Say ชั้น 81-ช้อปปิ้งถนนหัวนเซียง-เมืองฉวีฟู่-ช้อปปิ้งถนนคนเดินฉวีฟู่-ฉวีฟู่

07.00 น. รับประทานอาหารเช้า(4)ที่ ห้องอาหารของโรงแรม
นำท่านชม **จัตุรัสMayFourth / หรือจัตุรัสหวู่ซื่อ** แลนด์มาร์คอันโดดเด่นของเมืองชิงเต่า ได้ตั้งชื่อมาจากการเคลื่อนไหวในการเรียกร้องการเป็นอิสระจากเยอรมนีในวันที่ 4 พฤษภาคม ค.ศ. 1919 สัญลักษณ์ของที่นี่ก็คืองานศิลปะที่คล้ายกับการหมุนของลมในเดือนพฤษภาคมที่มีสีแดงสด และยังได้รับรางวัลเหรียญทองแห่งชาติครั้งที่ 8 สำหรับการออกแบบทางวิศวกรรมที่ยอดเยี่ยม และรางวัล Luban Award สาขาวิศวกรรมการก่อสร้าง ในเดือนพฤศจิกายน พ.ศ. 2547 กระทรวงวัฒนธรรมได้มอบตำแหน่งจัตุรัสที่สี่เดือนพฤษภาคมเป็น "จัตุรัสวัฒนธรรมที่มีลักษณะเฉพาะชุดแรกในประเทศ จัตุรัส May Fourth แห่งนี้ตั้งอยู่บนถนน Donghai West เขต Shinan เมืองชิงเต่า มณฑลซานตง อยู่ตรงข้ามอาคารสำนักงานรัฐบาลประชาชนชิงเต่า และหันหน้าไปทางอ่าว Fushan ทางทิศใต้ สร้างขึ้นในปี 1996 และเป็นแหล่งรวมสนามหญ้าและน้ำพุ และประติมากรรม จัตุรัสสไตล์โมเดิร์นที่รวมเป็นหนึ่งเดียวถือเป็นอาคารสำคัญแห่งหนึ่งในชิงเต่า จัตุรัส 4 พฤษภาคม ตั้งชื่อตามขบวนการ 4 พฤษภาคม แบ่งออกเป็นพื้นที่ทาง



บริษัท ทรานเวลซี้ด จำกัด

105/12 หมู่ 4 ถนนราชพฤกษ์ ตำบลบางรักน้อย

อำเภอเมือง จ.นนทบุรี 11000

สอบถามข้อมูลโปรแกรมทัวร์ โทร. 02-108-7900

Email : contact@travelzeed.com

www.travelzeed.com



@travelzeed

China-018 จีน-ซานตง(ชิงเต่า-ฉวีฟู่-ไท่อัน-จีหนาน) 10-16, 12-18 เม.ย.68 (7D4N) หน้า | 6

เหนือและใต้โดยมีถนนตงไห่เป็นเขตแดน พื้นที่ทางตอนเหนือส่วนใหญ่ประกอบด้วยสนามหญ้าระหว่างถนนสี่เขียว โดยมีน้ำพุอยู่ตรงกลาง ของเวทีกกลางแจ้ง น้ำพุดอกเมทริกซ์ และพื้นที่รับชม ประกอบด้วย แท่น Haiying และ ประติมากรรม "Wind of May" ครอบคลุมพื้นที่ทั้งหมด 100,000 ตารางเมตร ถือเป็นฐานการศึกษาวัฒนธรรมสีแดงที่สำคัญ ส่งเสริมจิตวิญญาณแห่งความรักชาติของขบวนการสี่เดือนพฤษภาคมและเป็นแรงบันดาลใจให้ผู้คนที่ทำงานหนัก ชม **ศูนย์เรือใบโอลิมปิก / Olympic Sailing Center** ชิงเต่าเมืองที่ได้รับการยกย่องว่าเป็น “เมืองแห่งเรือใบ” ที่ ศูนย์แห่งนี้ เป็น อุต้องเรือเปย์ไห่ เมื่อปี 2008 ได้รับเกียรติให้เป็นสถานที่ที่มีจัดการแข่งขันโอลิมปิก ครั้งที่ 29 และ พาราลิมปิก ครั้งที่ 13 **ชมวิวเมืองชิงเต่า Yunhai Say ชั้น 81** ที่ตึกนี้ ท่านสามารถชมวิว และ ถ่ายรูป วิวทิวทัศน์ มุมมองของเมืองชิงเต่าได้อย่างอัมเอม เต็มที่ นำท่าน **ช้อปปิ้ง ณ ถนนห้วนเซียง** อิสระในการช้อปปิ้งและถ่ายรูป



12.00 น. รับประทานอาหารกลางวัน(5)ที่ ภัตตาคาร(อาหารกางตั่ง)
 บ่าย ออกเดินทางสู่ **เมืองฉวีฟู่** เมืองฉวีฟู่ อยู่ทางทิศตะวันตกเฉียงใต้ของมณฑลซานตง อยู่ตรงกลางระหว่างกรุงปักกิ่งกับ นครเซี่ยงไฮ้ มีพื้นที่ 895.93 ตารางกิโลเมตร มีโบราณสถานกว่า 600 แห่ง โดยมีสถานที่ท่องเที่ยวที่มีชื่อเสียงสาม แห่ง ได้แก่ วัดขงเมี่ยวหรือศาลเจ้าขงจื้อ บ้านขงจื้อ และสุสานตระกูลข่ง และถูกเรียกว่าเป็นเมืองของขงจื้อ นอกจากนี้ มีบ้านเก่าสมัยราชวงศ์จิน หยวน หมิงและชิงรวมกว่า 1,300 หลัง ป้ายหินแกะสลักตั้งแต่สมัยราชวงศ์ฮั่น ตะวันตกกว่า 5,000 ป้าย ต้นไม้โบราณกว่า 17,000 ต้น เก็บรักษาโบราณวัตถุกว่า 100,000 ชิ้น เมืองนี้เป็นบ้านเกิด

บริษัท ทราเวลซี้ด จำกัด

105/12 หมู่ 4 ถนนราชพฤกษ์ ตำบลบางรักน้อย

อำเภอเมือง จ.นนทบุรี 11000

สอบถามข้อมูลโปรแกรมทัวร์ โทร. 02-108-7900

Email : contact@travelzeed.com

www.travelzeed.com



@travelzeed

China-018 จีน-ซานตง(ชิงเต่า-ฉวีฟู่-ไท่อัน-จีหนาน) 10-16, 12-18 เม.ย.68 (7D4N) หน้า | 7

ขงจื้อศาสดาผู้ยิ่งใหญ่ (ปี 551-479 ก่อนคริสตกาล สมัยยุชุนชิว) ผู้ก่อตั้งสำนักปรัชญาขงจื้อ โดยมี “หลุนหวิ” เป็นคัมภีร์ที่สอนมายาวนานกว่า 2,500 ปี กล่าวกันว่า คัมภีร์หลุนหวิเป็นรากฐานแห่งวัฒนธรรมและจิตวิญญาณของลูกหลานชาวมังกรกว่า 1,300 ล้านคนนับเนื่องแต่อดีตมาจวบจนถึงปัจจุบัน

19.00 น. รับประทานอาหารค่ำ(6)ที่ ภัตตาคาร(อาหารพื้นเมืองฉวีฟู่)

ที่พัก (N2) ZiYueManJu Hotel 4* (ฉวีฟู่) หรือเทียบเท่า

หลังอาหารนำท่านอิสระ **ช้อปปิ้งถนนคนเดินฉวีฟู่** ที่เต็มไปด้วยตึกแบบวัฒนธรรมโบราณ กำแพงโบราณที่ตกแต่งด้วยไฟ แสงสี ร้านค้า ร้านอาหารชั้นนำและของฝากมากมาย

Day 4

เมืองฉวีฟู่-วัดขงจื้อ-ศาลขงจื้อ-นั่งรถม้าชมวิวมืองโบราณฉวีฟู่-รูปปั้นขงจื้อที่ใหญ่ที่สุดในโลก-เมืองไท่อัน-ช้อปปิ้งถนนคนเดินไท่อัน-ไท่อัน

07.00 น. รับประทานอาหารเช้า(7)ที่ ห้องอาหารของโรงแรม



บริษัท ทรافلซี้ด จำกัด

105/12 หมู่ 4 ถนนราชพฤกษ์ ตำบลบางรักน้อย

อำเภอเมือง จ.นนทบุรี 11000

สอบถามข้อมูลโปรแกรมทัวร์ โทร. 02-108-7900

Email : contact@travelzeed.com

www.travelzeed.com



@travelzeed



China-018 จีน-ซานตง(ชิงเต่า-ชวีฟู่-ไท่อัน-จีหนาน) 10-16, 12-18 เม.ย.68 (7D4N) หน้า | 8

ชม **วัดขงจื้อ** อันยิ่งใหญ่ตระการตา โดยเฉพาะเสาหินแกะสลักมังกรพันเสา 28 ต้น ศาลเจ้าแห่งนี้เดิมเป็นที่ว่าการของอำเภอ ต่อมาสมัยจักรพรรดิฮั่นหวู่ตี้ (ปี 141 ก่อนคริสตกาล) ได้ยกให้เป็นอนุสรณ์สถานระลึกถึงขงจื้อ ภายในศาลเจ้าขงจื้อ มีอาคารน้อยใหญ่กว่า 463 หลัง บูรณะตกแต่งเป็นคฤหาสน์พระราชวัง ภายในเป็นสวนป่าปลูกต้นไม้โบราณชนิดอายุตั้งแต่นับพันปีจนถึงหลายร้อยปี ที่ลูกหลานตระกูลข่งนำมาปลูกจนกลายเป็นสวนป่าปลูกที่ร่มรื่น

ติดป้ายสีแดง = ต้นไม้ที่มีอายุ 500 ปีขึ้นไป

ติดป้ายสีฟ้า = ต้นไม้มีอายุ 300-500 ปี

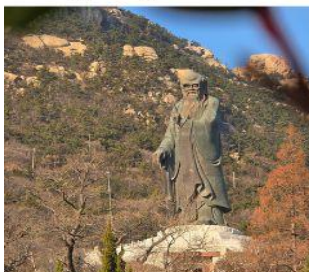
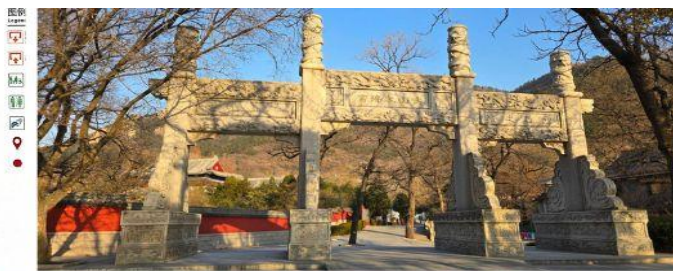
ติดป้ายสีเขียว = ต้นไม้ที่มีอายุ 100-300 ปี

ไม่ติดป้าย = ต้นไม้ที่มีอายุน้อยกว่า 100 ปีจะไม่ติดป้าย

****แต่มีต้นสนสองต้นหน้าพระตำหนักต้าเจิง ที่มีอายุ 1,800 ปี และ 2,100 ปี

ศาลเจ้าขงจื้อ ได้รับการขึ้นทะเบียนเป็น **มรดกโลกทางด้านวัฒนธรรมจาก Unesco ลำดับที่ 17 ของจีน เมื่อปีค.ศ.1994**

นำท่าน **นั่งรถม้าชมวิวมืองโบราณชวีฟู่** ถ้ามาเมืองนี้แล้วต้องนั่งรถม้าอันเป็นเอกลักษณ์ของเมืองแห่งนี้





บริษัท กราเวลซี้ด จำกัด

105/12 หมู่ 4 ถนนราชพฤกษ์ ตำบลบางรักน้อย

อำเภอเมือง จ.นนทบุรี 11000

สอบถามข้อมูลโปรแกรมทัวร์ โทร. 02-108-7900

Email : contact@travelzeed.com

www.travelzeed.com



@travelzeed

China-018 จีน-ซานตง(ชิงเต่า-ฉวีฟู่-ไท่อัน-จีหนาน) 10-16, 12-18 เม.ย.68 (7D4N) หน้า | 9

- 12.00 น. รับประทานอาหารกลางวัน(8)ที่ ภัตตาคาร(อาหารพื้นเมือง)
- บ่าย นำท่านชม **รูปปั้นขงจื้อที่ใหญ่ที่สุดในโลก** รูปปั้น “ขงจื้อ” นักปรัชญาสังคมชาวจีนที่ได้รับการยกย่องให้เป็นบุคคลสำคัญของโลก โดยมีขนาดสูงที่สุดในโลกถึง 72 เมตร ตั้งตระหง่านอยู่บนฐานที่กว้างถึง 7,800 ตารางกิโลเมตร โอบล้อมด้วยขุนเขาหนี่ซานและป่าไม้อันอุดมสมบูรณ์ของ เมืองฉวีฟู่ บ้านเกิดของขงจื้อใน มณฑลซานตง ทางตะวันออกของประเทศจีน จนได้เวลาออกเดินทางสู่ **เมืองไท่อัน** อันเป็นที่ตั้งของภูเขาไท่ซาน ภูเขาศักดิ์สิทธิ์ 1 ใน 5 ของเมืองจีน และยังได้รับการขึ้นทะเบียนเป็นมรดกโลกด้านวัฒนธรรมและธรรมชาติ จาก *UNESCO* เมื่อปี ค.ศ.1987 จนได้เวลาเดินทางสู่ เมืองไท่อัน
- 19.00 น. รับประทานอาหารค่ำ(9)ที่ ภัตตาคาร (อาหารขงจื้อ)
- หลังอาหารนำท่านเรือปั้ง**ถนนคนเดินเมืองเก่าไท่อัน** ที่เต็มไปด้วยตึกแบบวัฒนธรรมโบราณ มีร้านค้า ร้านอาหาร ชั้นนำและของฝากมากมาย และยังมีการแสดงน้ำพุ ให้ได้ได้ชมอีกด้วย
- ที่พัก (N3) Holiday Inn Express Hotel 4* (ไท่อัน) หรือเทียบเท่า

Day 5 เมืองไท่อัน-ชมดอกท้อภูเขาไท่ซาน(รวมรถอุทยาน+กระเช้าขึ้น-ลง)-หนานเทียนหมิน-ถนนเทียนเจีย-หินแกะสลักราชวงศ์ถัง-ยอดเขาวีฮวง-เมืองจีหนาน-ซื้อปั้งถนนควางไฮ่วหลี่-จีหนาน

- 07.00 น. รับประทานอาหารเช้า(10)ที่ ห้องอาหารของโรงแรม



บริษัท ทราเวลซี้ด จำกัด

105/12 หมู่ 4 ถนนราชพฤกษ์ ตำบลบางรักน้อย

อำเภอเมือง จ.นนทบุรี 11000

สอบถามข้อมูลโปรแกรมทัวร์ โทร. 02-108-7900

Email : contact@travelzeed.com

www.travelzeed.com



@travelzeed

China-018 จีน-ซานตง(ชิงเต่า-ฉวีฟู่-ไท่อัน-จีหนาน) 10-16, 12-18 เม.ย.68 (7D4N) หน้า | 10

นำท่านเปลี่ยนเป็นรถอุทยานจีนสู่ จุดเปลี่ยนกระเช้า (1 กระเช้านั่งได้ 6 ท่าน) **ภูเขาไท่ซาน** ภูเขาที่ได้รับการขนานนามว่า “ศักดิ์สิทธิ์ที่สุด” เป็นสถานที่ท่องเที่ยวระดับ 5A ถูกจัดให้เป็น 1 ใน 5 ขุนเขาศักดิ์สิทธิ์ ในบรรดาห้าขุนเขาอันยิ่งใหญ่ของจีน ได้รับการขึ้นทะเบียนมรดกโลก ในปีค.ศ. 1987 ในอดีตพันกว่าปีที่ผ่านมา ก่อนฮ่องเต้ทุกราชวงศ์จะขึ้นครองราชย์ ต้องเดินทางมาที่ภูเขาไท่ซานแห่งนี้ มาทาพิธีกราบไหว้เทพเจ้าเง็กเซียนฮ่องเต้ หรือ พิธีกราบไหว้ฟ้าตามความเชื่อชาวจีนโบราณ ขอให้ปกครองบ้านเมืองสงบสุขและอุดมสมบูรณ์ ภูเขาไท่ซาน หนึ่งในเมืองท่องเที่ยวแห่ง มณฑลซานตง ยอดบนสุดของ ภูเขาไท่ซาน มีความสูงจากระดับน้ำทะเล 1,545 เมตร มีหินผาดั้งเรียงรายจำนวนมาก ต้นดอกท้อรายเรียงตามเขา แลดูสวยงามตระการตา (ดอกท้อ บาน / ไม่บาน ขึ้นอยู่กับสภาพอากาศ) บนภูเขาไท่ซานท่านจะได้เที่ยวชม **หนานเทียนเหมิน** (ประตูใต้แห่งสวรรค์) ระหว่างทางผ่าน **ถนนเทียนเจีย** (ถนนบนฟ้า) ถนนที่อยู่บนยอดของภูเขาไท่ซาน ชม **วัดปีเสี่ย** (วัดองค์หญิงแห่งเมฆสีฟ้า) องค์หญิงองค์นี้เป็นเทพธิดาของเทพเจ้าแห่งไท่ซาน โดยสตรีจะมาขอพรให้บุตรหลาน ชม **หินแกะสลักในสมัยราชวงศ์ถัง** นำท่านเดินทางสู่ **ยอดเขาวี๊ววัง** เป็นจุดที่สูงที่สุดของภูเขาไท่ซาน บนยอดเขานี้มี **พระราชวังสวรรค์อวิ๋หวงต้าตี้** (เง็กเซียนฮ่องเต้) ศาลเจ้าแห่งนี้เป็นที่เคารพสักการะของชาวจีนที่เชื่อว่าพระจักรพรรดิเง็กเซียนเป็นผู้ปกครองสวรรค์ มี ศาลเจ้าแม่กวนอิม ขอพรเรื่องสุขภาพและ **ศาลไฉ่ซิงเอี้ย** เทพเจ้าแห่งโชคลาภ เชื่อกันว่าถ้าใครขึ้นมาถึงยอดเขาแห่งนี้จะมีโชคลาภวาสนา ให้ท่านชมวิวที่จุดชมวิวภูเขาไท่ซานที่สามารถมองเห็นทิวทัศน์อันกว้างไกลของภูเขา (**รวมค่ากระเช้าขึ้น-ลง และรถอุทยาน**) จนได้เวลาเดินทางกลับ

12.00 น. รับประทานอาหารกลางวัน(11)ที่ ภัตตาคาร

บ่าย ออกเดินทางสู่ เมืองจีหนาน เมืองแห่งวัฒนธรรมและประวัติศาสตร์ยาวนานกว่า 2,000 ปี เป็นเมืองเอกของมณฑลซานตง ทางภาคตะวันออกของจีน ที่ได้ชื่อว่าเป็นเมืองแห่งน้ำบาดาลผุด "บ่อน้ำพุธรรมชาติ" ที่มีผุดกระจายอยู่ทั้งสิ้นนับ 1,209 แห่ง

18.00 น. รับประทานอาหารค่ำ(12)ที่ ภัตตาคาร(อาหารพื้นเมืองจีหนาน)

หลังอาหาร นำท่านช้อปปิ้งที่ **ถนนโบราณควางไฮ่หวลี่** เป็นแหล่งอารยธรรมที่มีประวัติศาสตร์อันยาวนาน

ที่พัก (N1) Holiday Inn Express 4* (จีหนาน) หรือเทียบเท่า

บริษัท ทรافلซี้ด จำกัด

105/12 หมู่ 4 ถนนราชพฤกษ์ ตำบลบางรักน้อย

อำเภอเมือง จ.นนทบุรี 11000

สอบถามข้อมูลโปรแกรมทัวร์ โทร. 02-108-7900

Email : contact@travelzeed.com

www.travelzeed.com



@travelzeed



China-018 จีน-ซานตง(ชิงเต่า-ฉวีฟู่-ไท่อัน-จีหนาน) 10-16, 12-18 เม.ย.68 (7D4N) หน้า | 11

Day 6

เมืองจีหนาน-บ่อน้ำพุเป่าหู-ทะเลสาบต้าหมิงหู-ถนนคนเดินชิวี่สูยถึง-บ่อน้ำพุเสื่อคำ-เมืองจีหนาน-สนามบินจีหนาน (SC8075 TNA-BKK 21.50-01.55)

07.00 น.

รับประทานอาหารเช้า(13)ที่ ห้องอาหารของโรงแรม



นำท่านชม **บ่อน้ำพุเป่าหู** บ่อน้ำพุที่มีชื่อเสียงลือเลื่องที่สุด ที่เคยได้รับการยกย่องจากจักรพรรดิเฉียนหลง แห่งราชวงศ์ชิงว่าเป็น "บ่อน้ำพุอันดับหนึ่งในใต้หล้า" มีประวัติศาสตร์ยาวนานกว่า 3,500 ปี โดยสวนสวนธารณะแห่งนี้ถูกสร้างขึ้นภายหลังในปี 1956 และปัจจุบันบ่อน้ำพุร้อนเป่าหูแห่งนี้ ก็ถือเป็นหนึ่งในสามแหล่งท่องเที่ยวที่มีชื่อเสียงสุดของนครจีหนาน เมื่อวันที่ 11 ตุลาคม ปี ค.ศ.2022 น้ำพุเคยพวยพุ่งแตะระดับ 30.27 เมตร ซึ่งสูงเป็นประวัติการณ์ในรอบ 57 ปี นับตั้งแต่ปี 1966 ทั้งยังได้พุ่งสูงกว่า 30 เมตรเป็นเวลา 8 วันติดต่อกัน โดยจะมีเสียงที่พุ่งดัง น้ำในบ่อก็ใสสะอาด และมีอุณหภูมิคงที่ 18 องศาเซลเซียสตลอดทั้งปี ส่วนอาคารและศาลาโดยรอบนั้น ก็ตกแต่งด้วยสถาปัตยกรรมในสมัยราชวงศ์ซ่ง และราชวงศ์หมิงที่งดงาม แล้วนำท่านชม **ทะเลสาบต้าหมิงหู** ทะเลสาบนี้เกิดจากบ่อน้ำใต้ดิน มีเนื้อที่ 70,000 ตารางเมตร ทางด้านใต้เป็นสวนดอกไม้ ภูเขาจำลอง ศาลาที่พัก ระเบียงทางเดินคดเคี้ยวไปมาสวยงาม เป็นทะเลสาบที่รายล้อมด้วยดอกบัวและต้นหลิว ทะเลสาบแห่งนี้เป็นสัญลักษณ์ของเมืองจีหนาน และยังมองเห็น วัดเฉียนฝอซาน ซึ่งตั้งอยู่บนยอดเขาสูง 285 เมตร อีกด้วย

12.00 น.

รับประทานอาหารกลางวัน(14)ที่ ภัตตาคาร(อาหารซานตง)



บริษัท ทรานเวลซี้ด จำกัด

105/12 หมู่ 4 ถนนราชพฤกษ์ ตำบลบางรักน้อย

อำเภอเมือง จ.นนทบุรี 11000

สอบถามข้อมูลโปรแกรมทัวร์ โทร. 02-108-7900

Email : contact@travelzeed.com

www.travelzeed.com



@travelzeed

China-018 จีน-ซานตง(ชิงเต่า-ฉวีฟู่-ไท่อัน-จีหนาน) 10-16, 12-18 เม.ย.68 (7D4N) หน้า | 12

- บ่าย ชม **บ่อน้ำพุเสือด่า** (เซยหู่เฉวียน) ถือเป็นบ่อน้ำพุที่พ่นออกมาจะมีเสียงดังก้องเหมือนเสือด่าราม นำท่านชม **ถนนคนเดินฉวีซู่ยถิง** เป็นถนนเก่าแก่และมีประวัติศาสตร์ทางวัฒนธรรม สถาปัตยกรรมโบราณ ให้ท่านได้ถ่ายรูปเก็บความสวยงามของที่แห่งนี้
- 18.00 น. รับประทานอาหารค่ำ(15)ที่ ภัตตาคาร
หลังอาหารเดินทางสู่ Jinan Yaoqiang International Airport **สนามบินจีหนาน**
- 21.50 น. โดยสายการบิน Shandong Airlines เที่ยวบิน SC8075 เดินทางสู่สนามบินสุวรรณภูมิ
- น้ำหนักกระเป๋า โหลดใต้ท้องเครื่อง 23 kg. (1 ใบ/ท่าน)
 - น้ำหนักกระเป๋า ถือเครื่อง 5 kg.(ท่าน) (2 ใบ/ท่าน) ขนาดไม่ควรเกิน 50 x 40 x 20 ซม.
 - ที่นั่ง 3 : 3 และ บนเครื่องบินมีเสิร์ฟ

Day 7 สนามบินสุวรรณภูมิ

01.55 น. เดินทางถึงสนามบินสุวรรณภูมิ โดยสวัสดิภาพ.....

หมายเหตุ โปรแกรมอาจมีการเปลี่ยนแปลงตามสภาพอากาศ และความเหมาะสม โดยคำนึงถึงประโยชน์ของลูกค้าเป็นสำคัญ



บริษัท ทรานเวลซี้ด จำกัด

105/12 หมู่ 4 ถนนราชพฤกษ์ ตำบลบางรักน้อย

อำเภอเมือง จ.นนทบุรี 11000

สอบถามข้อมูลโปรแกรมทัวร์ โทร. 02-108-7900

Email : contact@travelzeed.com

www.travelzeed.com



@travelzeed

China-018 จีน-ซานตง (ชิงเต่า-ฉวีฟู่-ไท่อัน-จีหนาน) 10-16, 12-18 เม.ย.68 (7D4N) หน้า | 13

อัตราค่าบริการ

กำหนดการเดินทาง (7D 4N)	ราคาท่านละ	พักเดี่ยว
10 - 16 เมษายน 2568 (หยุดวันสงกรานต์)	33,333 บาท	5,999 บาท
12 - 18 เมษายน 2568 (หยุดวันสงกรานต์)	33,333 บาท	5,999 บาท

เงื่อนไขการจองทัวร์

- งวดที่ 1 กรุณาวางเงินมัดจำในการสำรองที่นั่ง ท่านละ 18,000 บาท (การจองจะสมบูรณ์เมื่อทางบริษัทอำนวยความสะดวก+ได้รับเงินมัดจำ+พร้อมส่งรายละเอียดการจองมาแล้วเท่านั้น)
- งวดที่ 2 ชำระค่าทัวร์ส่วนที่เหลือทั้งหมด 20 วันก่อนการเดินทาง

อัตราค่าบริการรวม

- ✓ ค่าตัวโดยสารเครื่องบินชั้นประหยัด (น้ำหนักโหลด 23 kg., ถู้อื่นเครื่อง 5 kg.)
- ✓ ค่าโรงแรมที่พัก ตามที่ระบุในรายการหรือเทียบเท่า (2-3ท่าน/ห้อง)
- ✓ ค่าเข้าชมสถานที่ท่องเที่ยวต่างๆ ตามรายการระบุ
- ✓ ค่าอาหารทุกมื้อตามรายการที่ระบุ
- ✓ ค่าประกันภัยการเดินทาง 1,000,000 บาท และอุบัติเหตุ 500,000 บาท ตามเงื่อนไขกรมธรรม์

อัตราค่าบริการไม่รวม

- ค่าใช้จ่ายอื่นๆ นอกเหนือจากที่ระบุไว้ในรายการและค่าใช้จ่ายส่วนตัวต่างๆ เช่น ค่าโทรศัพท์ ค่าซักกรีด ฯลฯ
- ค่าธรรมเนียมน้ำมันของสายการบิน (ถ้ามี)
- ค่าทำเอกสารผู้ถือต่างชาติ/พาสตางค์ / ค่าวีซ่าที่มีค่าธรรมเนียมแพงกว่าหนังสือเดินทางไทย
- ค่าภาษีหัก ณ ที่จ่าย 3% และภาษีมูลค่าเพิ่ม 7% กรณีต้องการใบเสร็จ
- ค่าน้ำหนักเกินพิกัดตามสายการบินกำหนด
- ค่าบริการรวมจ่าย ของไกด์ท้องถิ่น พนักงานขับรถท้องถิ่น หน.ทัวร์ไทย 1,500บาท (ลูกค้า 1 ท่าน_ตลอดทริป)

บริษัท ทรานเวลซี้ด จำกัด

105/12 หมู่ 4 ถนนราชพฤกษ์ ตำบลบางรักน้อย

อำเภอเมือง จ.นนทบุรี 11000

สอบถามข้อมูลโปรแกรมทัวร์ โทร. 02-108-7900

Email : contact@travelzeed.com

www.travelzeed.com



@travelzeed

เอกสารเดินทาง / pass sport

- 1.หนังสือเดินทางที่มีอายุการใช้งานเหลือไม่น้อยกว่า 6 เดือน (นับจากวันเดินทาง)
- 2.หนังสือเดินทางควรมีหน้าว่าง ๆ สำหรับประทับตราวีซ่าและตราเข้า-ออก อย่างน้อย 2 หน้าเต็ม
- 3.หนังสือเดินทางไม่ชำรุด หรือ ฉีกขาด (สายการบิน หรือ ตม. มีอำนาจปฏิเสธการเดินทางของท่านได้)

กรณียกเลิก

- ยกเลิกหลังจากวางเงินมัดจำ บริษัทฯจะคิดค่าใช้จ่ายที่เกิดขึ้นจริง ณ วันนั้น ที่ไม่สามารถคืนเงินได้ (ตัวอย่างเช่น ค่าตั๋วเครื่องบิน, ค่ามัดจำห้องพัก เป็นต้น)
- ยกเลิกหลังจากจ่ายเงินเต็มจำนวน บริษัทฯขอสงวนสิทธิ์ในการคืนเงินทั้งหมดในทุกกรณี
- **กรณีเจ็บป่วย** จนไม่สามารถเดินทางได้ ซึ่งจะต้องมีใบรับรองแพทย์จากโรงพยาบาลรับรอง บริษัทฯจะทำเรื่อง ยื่นเอกสารไปยังสายการบิน , โรงแรม และในทุกๆการให้บริการ เพื่อให้พิจารณาอีกครั้ง ทั้งนี้ อาจจะต้องใช้ระยะเวลาในการดำเนินการ ซึ่งไม่สามารถแจ้งได้ว่าจะสามารถคืนเงินได้ทั้งหมด หรือ บางส่วน เพราะ จะขึ้นอยู่กับพิจารณาและตัดสินใจ ของ สายการบิน , โรงแรม และในทุกๆการให้บริการอื่นๆ เป็นสำคัญ

ข้อมูลเพิ่มเติมเรื่องตัวเครื่องบิน ที่นั่งบนเครื่องบิน ขอวิลแชร์

- ทางบริษัทได้สำรองที่นั่งพร้อมชำระเงินมัดจำค่าตัวเครื่องบินแล้ว หากท่านยกเลิกทัวร์ ไม่ว่าจะด้วยสาเหตุใด ทางบริษัทขอสงวนสิทธิ์การเรียกเก็บค่ามัดจำตัวเครื่องบินและค่าดำเนินการ ซึ่งแล้วแต่สายการบินและช่วงเวลาเดินทาง
- หากตัวเครื่องบินทำการออกแล้ว แต่ท่านไม่สามารถออกเดินทางได้ ทางบริษัทขอสงวนสิทธิ์เรียกเก็บ ค่าใช้จ่ายตามที่เกิดขึ้น และเนื่องจากเป็นตัวราคาพิเศษ จึงไม่สามารถรีเฟ้น หรือเปลี่ยนผู้เดินทาง
- ที่นั่งบนเครื่อง หากท่านประสงค์จะรีเคสที่นั่ง หรือ ต้องการนั่งกับท่านใด กรุณาแจ้งได้ด้วยตนเองที่เคาร์เตอร์เช็คอิน ณ วันที่ท่านเดินทาง
- นั่งที่ Long Leg โดยปกติอยู่บริเวณทางออกประตูฉุกเฉิน และผู้ที่นั่งต้องมิคุณสมบัติตรงตามที่สายการบินกำหนด เช่น ต้องเป็นผู้ที่มีร่างกายแข็งแรง และช่วยเหลือผู้อื่น ได้อย่างรวดเร็วในกรณีที่เครื่องบินมีปัญหา เช่น สามารถเปิดประตูฉุกเฉินได้ และต้องเป็นผู้ไม่ใช่ผู้ที่มีปัญหาทางด้านสุขภาพและร่างกายและอำนาจในการให้ที่นั่ง Long leg ขึ้นอยู่กับทางเจ้าหน้าที่เช็คอินสายการบิน ตอนเวลาที่เช็คอินเท่านั้น
- การขอวิลแชร์ หากท่านประสงค์จะขอ กรุณาแจ้งทางบริษัทล่วงหน้า 10 วันก่อนเดินทาง



บริษัท ทรافلซีด จำกัด

105/12 หมู่ 4 ถนนราชพฤกษ์ ตำบลบางรักน้อย

อำเภอเมือง จ.นนทบุรี 11000

สอบถามข้อมูลโปรแกรมทัวร์ โทร. 02-108-7900

Email : contact@travelzeed.com

www.travelzeed.com



@travelzeed

China-018 จีน-ซานตง (ชิงเต่า-ฉวีฟู่-ไท่อัน-จีหนาน) 10-16, 12-18 เม.ย.68 (7D4N) หน้า | 15

ข้อมูลเพิ่มเติมเรื่องโรงแรมที่พัก

- เนื่องจากการวางแผนห้องพักของแต่ละโรงแรมแตกต่างกัน จึงอาจทำให้ห้องพักแบบห้องเดี่ยว (Single), ห้องคู่ (Twin/Double) และห้องพักแบบ 3 ท่าน (Triple Room) ห้องพักต่างประเทศอาจจะไม่ติดกัน และบางโรงแรมอาจจะไม่มีห้องพักแบบ 3 ท่าน แต่อาจจะได้เป็น 1 เตียงใหญ่(นอน2ท่าน) กับ 1 เตียงพับเสริม(นอน1ท่าน)
- กรณีที่มีงานจัดประชุมนานาชาติ (Trade Fair) เป็นผลให้ค่าโรงแรมสูงขึ้นมากและห้องพักในเมืองเต็ม บริษัทฯ ขอสงวนสิทธิ์ในการปรับเปลี่ยนหรือย้ายเมืองเพื่อให้เกิดความเหมาะสม
- โรงแรม บางโรงแรมมีลักษณะเป็น Traditional Building ห้องที่เป็นห้องเดี่ยวอาจเป็นห้องที่มีขนาดกะทัดรัด และไม่มีอ่างอาบน้ำ ซึ่งขึ้นอยู่กับกรออกแบบของแต่ละโรงแรมนั้นๆ และห้องแต่ละห้องอาจมีลักษณะแตกต่างกันด้วย

การเดินทางเป็นครอบครัว

หากท่านเดินทางเป็นครอบครัวใหญ่ หรือเดินทางพร้อมสมาชิกในครอบครัวที่ต้องได้รับการดูแลเป็นพิเศษ (Wheelchair), เด็ก, และผู้สูงอายุ มีโรคประจำตัว ไม่สะดวกในการเดินทางท่องเที่ยวในระยะเวลาเกินกว่า 4-5 ชั่วโมงติดต่อกันท่านและครอบครัวต้องให้การดูแลสมาชิกภายในครอบครัวของท่านเอง เนื่องจากการเดินทางเป็นหมู่คณะ หัวหน้าทัวร์มีความจำเป็นต้องดูแลคณะทัวร์ทั้งหมด

หมายเหตุ

- บริษัทฯ ขอสงวนสิทธิ์ที่จะเปลี่ยนแปลงรายละเอียดบางประการในทัวร์นี้ เมื่อเกิดเหตุจำเป็นสุดวิสัยจนไม่อาจแก้ไขได้ และจะไม่รับผิดชอบใดๆ ในกรณีที่สูญหาย สูญเสียหรือได้รับบาดเจ็บที่นอกเหนือความรับผิดชอบของหัวหน้าทัวร์ และเหตุสุดวิสัยบางประการ เช่น การนัดหยุดงาน การเมือง ภัยธรรมชาติ การจลาจล ความล่าช้าจากสายการบิน หรือ มีเหตุอันทำให้สายการบินปฏิเสธการเดินทางของท่าน
- เนื่องจากรายการทัวร์นี้เป็นแบบเหมาจ่ายเบ็ดเสร็จ หากท่านสละสิทธิ์การใช้บริการใดๆ ตามรายการ หรือ ถูกปฏิเสธการเข้าประเทศไม่ว่าในกรณีใดก็ตาม ทางบริษัทฯ ขอสงวนสิทธิ์ไม่คืนเงินในทุกกรณี
- เมื่อท่านได้ชำระเงินมัดจำหรือทั้งหมด ไม่ว่าจะเป็นการชำระผ่านตัวแทนของบริษัทฯ หรือชำระโดยตรงกับทางบริษัทฯ ทางบริษัทฯ จะขอถือว่าท่านรับทราบและยอมรับในเงื่อนไขต่างๆ
- กำหนดการเดินทางอาจมีการเปลี่ยนแปลงได้เพื่อความเหมาะสม ทั้งนี้ทางบริษัทฯ จะยึดถือผลประโยชน์ ตลอดจนความปลอดภัยของคณะผู้เดินทางเป็นสำคัญ
- ทางบริษัทฯ จะไม่รับผิดชอบใดๆ ในกรณีที่ท่านถูกปฏิเสธเข้าเมือง โดยด่านตรวจคนเข้าเมือง
- สำหรับ ผู้โดยสาร ที่ไม่ได้ถือ PASSPORT ไทย หรือ PASSPORT ต่างด้าว หรือ พาสราชการ ท่านต้องรับผิดชอบเรื่องเอกสาร (VISA) หรือ การแจ้งเข้าแจ้งออกประเทศไทยเอง ทางบริษัทฯ ทัวร์ จะไม่รับผิดชอบในกรณี ที่ ด่านตรวจคนเข้าเมืองของประเทศไทยปฏิเสธในการเข้าและออกจากประเทศ

บริษัท ทรافلซี้ด จำกัด

105/12 หมู่ 4 ถนนราชพฤกษ์ ตำบลบางรักน้อย

อำเภอเมือง จ.นนทบุรี 11000

สอบถามข้อมูลโปรแกรมทัวร์ โทร. **02-108-7900**Email : contact@travelzeed.comwww.travelzeed.com

@travelzeed

China-018 จีน-ชานตง(ชิงเต่า-ฉวีฟู่-ไท่อัน-จีหนาน) 10-16, 12-18 เม.ย.68 (7D4N) หน้า | 16

- ขอสงวนสิทธิ์ ราคาพิเศษ สำหรับ จำนวนผู้เดินทาง 15 ท่านขึ้นไป ออกเดินทางได้แน่นอน แต่ถ้าต่ำกว่า 15 ท่าน ทางบริษัท ขอสงวนสิทธิ์ไม่ออกเดินทางในรูปนั้น ซึ่งจะแจ้งท่านล่วงหน้า อย่างน้อย 10-15 วัน ก่อนเดินทาง