



THE ULTIMATE IN TURKIYE

9 วัน 7 คืน สายการบินเตอร์กเมนีสถาน T5


(PV-TR-UTM-9D7N-T5)

THE ULTIMATE IN TURKIYE

ราคาเริ่มต้นเพียง

29,998

บาท /ท่าน

9วัน 7คืน

- *เงื่อนไขเป็นไปตามที่บริษัทกำหนดเท่านั้น
- น้ำหนักกระเป๋า 25 กิโลกรัม
- พักโรงแรมระดับ 4 ดาว
แก่ทุกเมือง
- บินตรงกับสายการบิน
TURKMENISTAN AIRLINES

เดินทาง

พ.ย. 67 - พ.ค. 68

- ชมสุเหร่าสีน้ำเงิน
- สุเหร่าเซนต์โซเฟีย
- ปราสาทปุยไผ่
- ชันบูอลูน (OPTIONS)
- รถอู่พัทวอร์/รถโบราณ (OPTIONS)
- ชมความงามเมืองคัปปาโดเกีย
- ไม้เท้าจำลองกรุงทรอย
- GALATA PORT MALL



บริษัท ทราเวลซิด จำกัด

105/12 หมู่ 4 ถนนราชพฤกษ์ ตำบลบางรักน้อย
อำเภอเมือง จ.นนทบุรี 11000

สอบถามข้อมูลโปรแกรมทัวร์ โทร. 02-108-7900

Email : contact@travelzeed.com

www.travelzeed.com



@travelzeed

★ ★ รวมเดินทางสัมผัสความยิ่งใหญ่แห่งดินแดน 2 ทวีป เต็มอิ่มกับประวัติศาสตร์ที่ยิ่งใหญ่ และยาวนานของอาณาจักรออตโตมัน ขึ้นชมความงามของธรรมชาติในรูปแบบ

Bird eye view ณ เมืองคัปปาโดเกีย ★ ★

****(สงวนสิทธิ์สำหรับกรุ๊ปที่ออกเดินทาง 15 ท่านขึ้นไปเท่านั้น)****

★ พักโรงแรมระดับ 4 ดาว ตลอดการเดินทาง

★ พักโรงแรมที่คัปปาโดเกีย 2 คืนเพิ่มโอกาสในการขึ้นบอลลูน

วัน	โปรแกรมการเดินทาง	เช้า	กลาง วัน	ค่ำ	โรงแรมที่พัก หรือเทียบเท่า
1	กรุงเทพฯ-อาซากาบัด-อิสตันบูล-ซาฟรานโบลู	✈	✈	✓	KADIOGLU ZEHZADE HOTEL @SAFANBOLU
2	สุสานอตาร์เดิร์ก - ทะเลสาบเกลือ - คัปปาโดเกีย	✓	✓	✓	SIGNATURE ORTAHISA @CAPPADOCIA
3	เมืองคัปปาโดเกีย บอลลูน โปรแกรมเสริมพิเศษ ไม่รวมอยู่ในราคาทัวร์ (OPTIONAL TOUR) - ชมโรงงานจิ๋วเวอรี่และโรงงานเซรามิค ชมโรงงานทอพรหม - หุบเขาเกอเรเม่ -หุบเขาเดเฟเรนท์	✓	✓	✓	SIGNATURE ORTAHISA @CAPPADOCIA
4	เมืองปามุกคาล - CARAVANSARAI - แวะชิมโยเกิร์ตผืน	✓	✓	✓	VILLA LYCUS HOTEL @PAMUKKALE
5	ปามุกคาล - ปราสาทปุยฝ้ายและเมืองโบราณเฮียราโพลิส- เมืองซิเรนเซ่ -ร้านขนม Turkish Delight - คูซาดาสี Kusadasi	✓	✓	✓	HITIT HOTEL @KUSADASI
6	โรงงานเครื่องหนัง - โอยวาลิค - ม้าไม้เมืองทรอย - ชานคคาล	✓	✓	✓	IRIS @CANAKALE
7	เมืองอิสตันบูล - ตลาดสไปซ์มาร์เก็ต - GALATA PORT	✓	-	-	GRAND S ESENER @ISTANBUL
8	สุเหร่าสีน้ำเงิน - ฮิปโปโดม-เซนต์โซเฟีย - สนามบินอิสตันบูล	✓	-	✈	-
9	กรุงเทพฯ	-	-	-	

ตารางเส้นทางการบิน

เส้นทางการบิน	เวลาออกเดินทาง-เวลาถึง ปลายทาง	เที่ยวบิน	ระยะเวลาในการเดินทาง โดยประมาณ
สุวรรณภูมิ(BKK)- อาซากาบัด(ASB)	04.40-10.00	T5 642	06 ชั่วโมง 40 นาที
อาซากาบัด(ASB)-อิสตันบูล(IST)	14.10-16.10	T5 985	03 ชั่วโมง 50 นาที



บริษัท ทรานเวลซิด จำกัด

105/12 หมู่ 4 ถนนราชพฤกษ์ ตำบลบางรักน้อย
อำเภอเมือง จ.นนทบุรี 11000

สอบถามข้อมูลโปรแกรมทัวร์ โทร. 02-108-7900

Email : contact@travelzeed.com

www.travelzeed.com



@travelzeed

อิสตันบูล(IST)-อาซากาบัต(ASB)	17.40-23.30	T5 986	03 ชั่วโมง 50 นาที
อาซากาบัต(ASB)-สุวรรณภูมิ(BKK)	03.40-11.55	T5 647	06 ชั่วโมง 40 นาที

วันที่หนึ่ง	กรุงเทพฯ-อาซากาบัต-อิสตันบูล-ซาฟรานโบลู	-/-/D
-------------	---	-------

- 01.30 น. **👤** คณะผู้เดินทางพร้อมกัน ณ สนามบินสุวรรณภูมิ อาคารผู้โดยสารขาออกระหว่างประเทศ ชั้น4 สายการบิน **Turkmenistan Airlines** เคาน์เตอร์ **U** ประตู **9** ซึ่งมีเจ้าหน้าที่ของบริษัทคอยอำนวยความสะดวก เรื่องสัมภาระและเอกสารการเดินทางแก่ท่าน
- 04.40 น. **✈️** เห็นฟ้าสู่เมืองอาซากาบัต ประเทศเติร์กเมนิสถาน โดยสายการบิน **Turkmenistan Airlines** เที่ยวบินที่ **T5 642** ใช้เวลาเดินทางประมาณ **06.40 ชั่วโมง** (บริการอาหารและเครื่องดื่มบนเครื่องบิน)



- 10.00 น. เดินทางถึง ท่าอากาศยาน แอซากาบัท (อาซากาบัต) (เพื่อแวะเปลี่ยนเครื่อง)
- 14.10 น. ออกเดินทางสู่ เมืองอิสตันบูล ประเทศตุรเคีย โดยสายการบิน **Turkmenistan Airlines T5 985**
- 16.10 น. เดินทางถึง ท่าอากาศยานนานาชาติอิสตันบูล ประเทศตุรเคีย หลังผ่านพิธีการตรวจคนเข้าเมือง จากนั้นนำทุกท่านเดินทางไปยัง เมืองซาฟรานโบลู ใช้เวลาเดินทาง 4.30 ชม.(440 กม.) ชื่อ Safran แปลว่าสีเหลือง ซึ่งมาจากเกสรหญ้าฝรั่ง (Saffron) ซึ่งมีสีเหลืองแดง และ Bolu แปลว่ามากมาย คือเป็นเมืองที่มี Saffron อยู่มาก แซฟรอนหรือหญ้าฝรั่งเป็นเครื่องเทศที่มีราคาสูงที่สุดในโลก โลละเกือบแสนบาท ที่เมืองแห่งนี้จะมีผลิตภัณฑ์จากหญ้าฝรั่งขายอยู่มากมาย อีกทั้งเมืองนี้ยังมีความสำคัญด้านประวัติศาสตร์ โดยเฉพาะชื่อเสียงเกี่ยวกับสถาปัตยกรรมซาฟรานโบลู ที่มีอิทธิพลต่อความเป็นอยู่ของชุมชนเมืองทั่วทั้งจักรวรรดิออตโตมัน ในปี 1994 องค์การยูเนสโกยกให้เมืองซาฟรานโบลูเป็นมรดกโลกทางด้านวัฒนธรรมของตุรกี ซาฟรานโบลูมีสถาปัตยกรรมที่มีเอกลักษณ์ ผู้คนท้องถิ่นที่เป็นมิตร และทิวทัศน์สมบูรณ์ ทำให้ซาฟรานโบลูเป็นสถานที่ท่องเที่ยวที่ห้ามพลาด

📍 บริการอาหารค่ำ ณ ห้องอาหารของโรงแรม

👉 นำท่านเข้าสู่ที่พัก KADIOGLU SEHZADE HOTEL หรือเทียบเท่า

บริษัท ทราเวลซิด จำกัด105/12 หมู่ 4 ถนนราชพฤกษ์ ตำบลบางรักน้อย
อำเภอเมือง จ.นนทบุรี 11000

สอบถามข้อมูลโปรแกรมทัวร์ โทร. 02-108-7900

Email : contact@travelzeed.com

www.travelzeed.com



@travelzeed

วันที่สอง

สุสานอะตาเติร์ก - ทะเลสาบเกลือ - คัปปาโดเกีย

B/L/D

เช้า

📍 บริการอาหารเช้า ณ ห้องอาหารของโรงแรม

หลังจากนั้นนำเดินทางสู่เมือง**อังการ่า** ใช้เวลาเดินทางประมาณ 2.30 ชั่วโมง นำทุกท่านเยี่ยมชม **สุสานมุสตาฟา เคมาล อะตาเติร์ก** ใช้สถาปัตยกรรมแบบผสมผสานระหว่างฮิตไทต์และอนาโตเลียโบราณ ภายในมีโลงศพ แต่ไม่ได้บรรจุศพไว้ ของประธานาธิบดีคนแรกและรัฐบุรุษ มุสตาฟา เคมาล อะตาเติร์ก บุคคลอันเป็นที่เคารพรักร้อยที่สุดของชนชาติตุรกี สถานที่แห่งนี้จึงเป็นสถานที่สำคัญที่สุดแห่งหนึ่งซึ่งทางรัฐบาลได้กำหนดให้แขกทางการทูตทุกคนต้องมาเคารพสุสานและลงชื่อเยี่ยมคารวะในสมุดอนุสรณ์เป็นการให้เกียรติด้วย

แวะถ่ายรูป**ทะเลสาบเกลือ (Salt Lake)** เป็นทะเลสาบที่ใหญ่เป็นอันดับ 2 ของประเทศตุรกี ในช่วงหน้าฝนจะมีน้ำอยู่ในทะเลสาบมองเห็นเป็นเงาสะท้อน แต่เมื่อน้ำร้อนมาถึงน้ำจะเหือดแห้ง เหลือแต่เพียงเกลือกองเป็นแผ่นหนา มองเห็นเป็นพื้นสีขาวสุดลูกหูลูกตา



กลางวัน

📍 บริการอาหารกลางวัน ณ ภัตตาคาร

เดินทางสู่คัปปาโดเกีย ดินแดนที่มีภูมิประเทศราวหลุดไปในเทพนิยาย Cappadocia อีกหนึ่งเมืองที่สำคัญของประเทศตุรกีที่เหล่านักท่องเที่ยวชื่นชอบ ด้วยลักษณะภูมิประเทศที่โดดเด่น สวยแปลกตา และมีความเป็นเอกลักษณ์ ซึ่งเกิดจากการระเบิดของภูเขาไฟเมื่อหลายล้านปีมาแล้ว ทำให้ลาวา และถ้ำถ้ำที่พุ่งออกมากระจายไปทั่วบริเวณ และเกิดการทับถมกลายเป็นแผ่นดินชั้นใหม่ขึ้นมา ต่อมาถูกกัดกร่อนจากสิ่งแวดล้อมรอบๆ จนเกิดเป็นหุบเขารูปทรงต่างๆ เรียกว่า “ปล่องไฟนางฟ้า (Fairy Chimney)” นั่นเอง และด้วยความ



สวยงามที่แปลกตาราวดินแดนในฝันทำให้เมือง Cappadocia ได้รับการขึ้นทะเบียนเป็นมรดกโลกทางธรรมชาติและวัฒนธรรมจากยูเนสโกเมื่อปี ค.ศ.1985

ค่า

📍 บริการอาหารค่ำ ณ ห้องอาหารของโรงแรม

➡️ นำท่านเข้าสู่ที่พักโรงแรม **SIGNATURE ORTAHISA @CAPPADOCIA** หรือเทียบเท่า

วันที่สาม	เมืองคัปปาโดเกีย บอลลูน โปรแกรมเสริมพิเศษ ไม่รวมอยู่ในราคาทัวร์ (OPTIONAL TOUR) - B/L/D โรงงานจิวเวลรี่และโรงงานเซรามิค ชมโรงงานทอพรม – หุบเขาเกอเรเม่ - หุบเขาเดเฟเรนท์
------------------	---

****ทางบริษัทขอสงวนสิทธิ์ในการซื้อ OPTIONAL TOUR ผ่านทางหัวหน้าทัวร์เท่านั้น ด้วยเหตุด้านความปลอดภัยของตัวท่านเอง และในเรื่องของการจัดการบริหารเวลาของกรุ๊ปทัวร์ ขอขอบพระคุณทุกท่านในการให้ความร่วมมือ****
(ค่าขึ้นบอลลูนไม่ได้รวมอยู่ในค่าทัวร์ประมาณ 300-350USD/ท่าน ราคานี้สมาคมผู้ประกอบการเป็นผู้กำหนด)



แนะนำโปรแกรมเสริมพิเศษ ไม่รวมอยู่ในราคาทัวร์ (OPTIONAL TOUR)

(กรณีซื้อ OPTIONAL TOUR ขอสงวนสิทธิ์ซื้อกับทางบริษัทของเราเท่านั้น)

1.บอลลูนทัวร์ (BALLOON TOUR) สำหรับท่านที่สนใจขึ้นบอลลูนชมความสวยงามของเมืองคัปปาโดเกีย โปรแกรมเสริมพิเศษ จำเป็นต้องออกจากโรงแรมประมาณ 04.30 – 05.00 น. โดยมีรถท้องถิ่นมารับไปขึ้นบอลลูน เพื่อชมความสวยงามของเมืองคัปปาโดเกียในอีกมุมหนึ่งที่หาชมได้ยากใช้เวลาเดินทางจากโรงแรมไปขึ้นบอลลูน ประมาณ 30 – 45 นาที อยู่บนบอลลูนประมาณ 1 ชั่วโมง ค่าใช้จ่ายเพิ่มเติมในการขึ้นบอลลูน ท่านละประมาณ 300-350 เหรียญดอลลาร์สหรัฐ (USD) ขึ้นอยู่กับฤดูกาล โปรดทราบ ประกันอุบัติเหตุที่รวมอยู่ในโปรแกรมทัวร์ไม่ครอบคลุมกิจกรรมพิเศษไม่ครอบคลุมการขึ้นบอลลูน และเครื่องร้อนทุกประเภท ดังนั้นขึ้นอยู่กับดุลยพินิจของท่าน



2. รถจี๊ปทัวร์ (JEEP TOUR) สำหรับท่านใดที่สนใจชมความสวยงามของเมืองคัปปาโดเกียบริเวณภาคพื้นดิน โปรแกรมจำเป็นต้องออกจากโรงแรม ประมาณ 05.00 – 06.00 น. โดยมีรถท้องถิ่นมารับ เพื่อชมความสวยงามโดยรอบของเมืองคัปปาโดเกียบริเวณภาคพื้นดินในบริเวณที่รถเล็กสามารถทะลุไปได้ ใช้เวลาอยู่บนรถจี๊ป ประมาณ 1 ชั่วโมง ค่าใช้จ่ายเพิ่มเติมในการนั่งรถจี๊ปอยู่ที่ ท่านละ 120 – 150 เหรียญดอลลาร์สหรัฐ(USD) ขึ้นอยู่กับฤดูกาล โปรดทราบ ประกันอุบัติเหตุที่รวมอยู่ในโปรแกรมทัวร์ไม่ครอบคลุมกิจกรรมพิเศษ

3. รถโบราณ (MUSTANG CLASSIC CAR) สำหรับท่านใดที่สนใจชมความสวยงามของเมืองคัปปาโดเกียบริเวณภาคพื้นดิน โปรแกรมจำเป็นต้องออกจากโรงแรม ประมาณ 05.00 – 06.00 น. โดยมีรถท้องถิ่นมารับ เพื่อชมความสวยงามโดยรอบของเมืองคัปปาโดเกียบริเวณภาคพื้นดินในบริเวณที่รถเล็กสามารถเดินทางไปได้ ใช้เวลาประมาณ 1 ชั่วโมง จำกัดโดยสารไม่เกิน 3 ท่าน/คัน ค่าใช้จ่ายเพิ่มเติมในการนั่งรถมัสแตงโบราณอยู่ที่ ท่านละ 100 – 150 เหรียญดอลลาร์สหรัฐ (USD) ขึ้นอยู่กับฤดูกาล โปรดทราบ ประกันอุบัติเหตุที่รวมอยู่ในโปรแกรมทัวร์ไม่ครอบคลุมกิจกรรมพิเศษ



คำแนะนำ

- ★ เนื่องด้วยข้อกำหนดของเวลา ท่านจำเป็นต้องเลือกซื้อแพ็คเกจทัวร์เสริมอย่างใดอย่างหนึ่งเท่านั้น
- ★ ท่านที่เมารถ กรุณาทานยาแก้เมารถล่วงหน้าอย่างน้อยครึ่งชั่วโมงก่อนออกเดินทาง และ ควรแจ้งให้หัวหน้าทัวร์ทราบตั้งแต่ก่อนวันเดินทาง (ตั้งแต่อยู่ประเทศไทย เพื่อเตรียมยาแก้เมารถจากประเทศไทยไป)
- ★ กิจกรรมนี้ ไม่อนุญาตให้ผู้ที่เป็นโรคหัวใจชั้นรุนแรง หรือ ตั้งครรภ์ เข้าร่วมโดยเด็ดขาด กรณีเกิดความเสียหายไม่ว่ากรณีใดๆทางบริษัทขอสงวนสิทธิ์ในการไม่รับผิดชอบทุกกรณี
- ★ สำหรับท่านที่ไม่ร่วมในโปรแกรมเสริมพิเศษท่านจำเป็นต้องพักผ่อน รอคณะอยู่ที่โรงแรมที่พัก

☑ บริการอาหารเช้า ณ ห้องอาหารของโรงแรม

หุบเขาเดฟเรนท์ หุบเขาเดฟเรนท์ (Devrent Valley) เป็นที่รู้จักกันในชื่อเรียกว่า หุบเขาแห่งมนคติ (Imaginary Vally) และ หุบเขาสีชมพู (Pink Valley) ที่มีชื่อว่าหุบเขาแห่งมนคติก็เนื่องมาจากบรรดาหินรูปทรงแปลกประหลาดซึ่งมีอยู่จำนวนมากมายที่ชวนให้ต้องใช้จินตนาการในการมอง



จากนั้นนำท่านชม **หุบเขาอุชิซาร์ (Uchisar Valley)** หุบเขาคลายจ่อมปลวกขนาดใหญ่ ใช้เป็นที่อยู่อาศัย ซึ่งหุบเขาดังกล่าวมีรูพรุน มีรอยเจาะ รอยซุด อันเกิดจากฝีมือมนุษย์ไปเกือบทั่วทั้งภูเขา เพื่อเอาไว้เป็นที่อาศัย และถ้ำมองดี ๆ จะรู้ว่าอุชิซาร์ คือ บริเวณที่สูงที่สุดของบริเวณโดยรอบ ดังนั้นในอดีตอุชิซาร์ ก็มีไว้ทำหน้าที่เป็นป้อมปราการที่เกิดขึ้นเองตามธรรมชาติเอาไว้สอดส่องข้าศึกยามมีภัยอีกด้วย



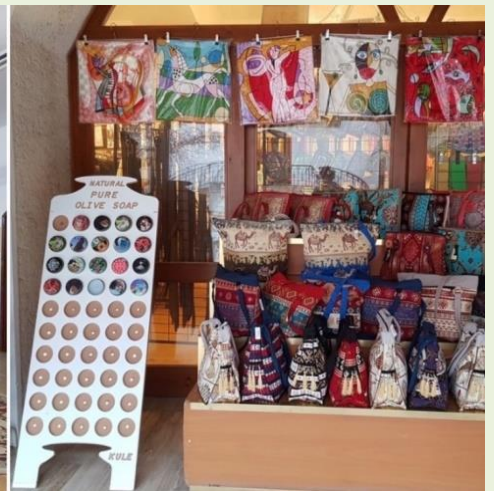
จากนั้นนำท่านแวะ **ชมโรงงานจิวเวลรี่** อิสระกับการเลือกซื้อสินค้าและของที่ระลึก

กลางวัน

📍 บริการอาหารกลางวัน ณ ภัตตาคาร

ได้เวลานำทุกท่านเดินทางสู่ **หุบเขาเกอเรเม** ตั้งอยู่ในบริเวณที่เป็นที่ตั้งถิ่นฐานของผู้คนมาตั้งแต่สมัยโรมัน และเป็นที่ที่ชาวคริสเตียนยุคแรกใช้ในการเป็นที่หลบหนีภัยจากการไล่ทำร้ายและสังหารก่อนที่คริสต์ศาสนาจะเป็นศาสนาที่ได้รับการประกาศว่าเป็นศาสนาของจักรวรรดิ ที่จะเห็นได้จากคริสต์ศาสนสถานจำนวนมากมายที่ตั้งอยู่ในบริเวณนี้

แวะชมโรงงานทอพรม สินค้าขึ้นชื่อและมีคุณภาพดีของประเทศตุรกี อิสระให้ทุกท่านได้เลือกซื้อเป็นของฝากตามอัธยาศัย



ค่ำ

📍 บริการอาหารค่ำ ณ ห้องอาหารของโรงแรม

👉 นำท่านเข้าสู่ที่พักโรงแรม SIGNATURE ORTAHISA @CAPPADOCIA หรือเทียบเท่า



วันที่ 11 | **เมืองปามุกคาละ – CARAVANSARAI – แวะชิมโยเกิร์ตฝืน** | **B/L/D**

เช้า | **บริการอาหารเช้า ณ ห้องอาหารของโรงแรม**

จากนั้นเดินทางสู่ **ปามุกคาละ Pamukkale** ใช้เวลาเดินทาง 8 ชม.(630 กม.)
ระหว่างทางแวะถ่ายรูป **CARAVANSARAI** ที่พักระหว่างทางของกองคาราวาที่เดินทางเส้นทางสายไหมของ
ชาวเติร์กในสมัยออตโตมัน มีกำแพงล้อมรอบเพื่อป้องกันลมและฝน รวมทั้งพายุรุนแรงและการปล้นสดมภ์



กลางวัน | **บริการอาหารกลางวัน ณ ภัตตาคาร**

แวะให้ท่านได้ลองชิม **โยเกิร์ตฝืน** ขนมหวานที่มีโยเกิร์ตเป็นส่วนประกอบหลัก มีน้ำผึ้งเป็นส่วนประกอบเสริม
และมีดอกฝืนเป็นตัวเรียกแขก ก็เป็นสิ่งที่ต้องลองสักครั้งเมื่อเดินทางมาเที่ยวประเทศตุรกี
(**ไม่รวมในค่าบริการ เลือกชิมตามความสนใจของท่าน**)



จากนั้นนำท่านเข้า **ชมโรงงานคอตตอน** สามารถเลือกซื้อของฝากเช่น ผ้าพันคอ ผ้าปูที่นอน เสื้อผ้า
เป็นต้น เป็นสินค้าที่ผลิตด้วยคอตตอน100%

ค่ำ | **บริการอาหารค่ำ ณ ห้องอาหารของโรงแรม**

นำท่านเข้าสู่ที่พัก VILLA LYCUS HOTEL @PAMUKKALE หรือเทียบเท่า

บริษัท กราเวลซิด จำกัด105/12 หมู่ 4 ถนนราชพฤกษ์ ตำบลบางรักน้อย
อำเภอเมือง จ.นนทบุรี 11000

สอบถามข้อมูลโปรแกรมทัวร์ โทร. 02-108-7900

Email : contact@travelzeed.com

www.travelzeed.com



@travelzeed

วันที่ห้า	ปามุกคาล์ - ปราสาทปุยฝ้ายและเมืองโบราณเฮียราโพลิส- เมืองชิเรนเซ่ - ร้านขนม Turkish Delight - คูซาดาซี Kusadasi	B/L/D
-----------	---	-------

เช้า**📍 บริการอาหารเช้า ณ ห้องอาหารของโรงแรม**

นำท่านชมปามุกคาล์ (Pamukkale) เป็นภาษาตุรกี แปลว่า **ปราสาทปุยฝ้าย (Cotton Castle)** ปามุกแปลว่าฝ้าย คาล์แปลว่าปราสาท เป็นน้ำตกสีขาวโพลน ลดหล่นกันลงมาเป็นชั้นส่งประกายสะท้อนกับแสงแดดระยิบระยับ บนหน้าผา โตรกเขา สีขาวบริสุทธิ์ของแร่แคลเซียมที่เกาะตัวอยู่บนเนินเขา ลดหล่นลงมาตั้งป้อมปราการเกิดจากน้ำพุร้อนที่มีแร่แคลเซียมคาร์บอเนตผสมอยู่เป็นจำนวนมากในธรรมชาติ เมื่อน้ำแร่ไหลไปตามพื้นหิน แคลเซียมจะเกาะตัวติดอยู่กับหิน ส่วนคาร์บอเนตจะแปรสภาพกลายเป็นคาร์บอเนตไดออกไซด์แยกตัวไป นานๆ เข้าแคลเซียมขาวจะเกาะเต็มพื้นหินบนภูเขาจนมองไม่เห็นพื้นหิน พื้นดินรูปร่างจะเปลี่ยนไปตามรูปร่างของพื้นหินที่เกาะอยู่เป็นรูปทรงต่างๆ แปลกตา แลดูเหมือนกับอ่างน้ำบนสวรรค์หรือฉากในดินแดนแห่งเทพนิยาย จนทำให้ปามุกคาล์และ**เมืองเฮียราโพลิส**ได้รับการยกย่องจากองค์การยูเนสโกให้เป็นมรดกโลกทางธรรมชาติและวัฒนธรรมในปี ค.ศ. 1988

**กลางวัน****📍 บริการอาหารกลางวัน ณ ภัตตาคาร**

จากนั้นนำท่านเดินทางสู่ **เมืองชิรินเซ่** เมืองที่ทอดยาวไปบนเนินเขาผ่านไร่องุ่น ฟาร์มลูกพีช และสวนแอปเปิ้ล ชิเรนเซ่เป็นหนึ่งในหมู่บ้านที่สวยงามที่สุดในชายฝั่งอีเจียน บ้านที่มีสไตล์ตุรกีและกรีก ผสานกันได้อย่างลงตัว เพราะที่แห่งนี้เป็นอดีตชุมชนชาวกรีกออร์โธดอกซ์ เพลิดเพลินไปกับบรรยากาศหมู่บ้าน แวะโรงบ่มไวน์เพื่อลิ้มรสไวน์ผลไม้หลายประเภท และไวน์ที่หมู่บ้านแห่งนี้ได้รับความนิยมอย่างมากในตุรกี ส่วนไวน์ผลไม้ก็มีชื่อเสียงในเวลาต่อมา คือ ไวน์แบล็คเบอร์รี่ ผลิตภัณฑ์ฝีมือจากท้องถิ่นต่างๆ ก็เป็นที่นิยมมาก เช่นงานถักโครเชต์ และ งานลูกไม้ งานปัก และเสื้อผ้า เลือกซื้อผลิตภัณฑ์ ออกแกนิค อาทิเช่น น้ำมันมะกอก สบู่ น้ำผึ้ง ฯลฯ



จากนั้นนำท่านซื้อของฝากตามอัยาศัย **ร้านขนม Turkish Delight** ของฝากขึ้นชื่อของประเทศตุรกี



นำท่านออกเดินทางสู่ **เมืองคูซาดาซี KUSADASI** ระยะทาง 190 กิโลเมตร ใช้เวลาเดินทาง
ประมาณ 2 ชั่วโมง 50 นาที เป็นเมืองท่าที่สำคัญทางการค้าอีกเมืองหนึ่งของตุรกีที่เป็นสถานที่ตั้งของ
โบราณสถานที่สำคัญสิ่งมหัศจรรย์ยุคโบราณ

คำ

📍 บริการอาหารค่ำ ณ ห้องอาหารของโรงแรม

👉 นำท่านเข้าสู่ที่พัก **HITIT HOTEL** หรือเทียบเท่า

วันที่หก	โรงงานเครื่องหนัง - ไอวาลิค - ม้าไม้เมืองทรอย - ชานัคคาเล่	B/L/D
----------	--	-------

เช้า

📍 บริการอาหารเช้า ณ ห้องอาหารของโรงแรม

นำท่านชม **โรงงานเครื่องหนัง** ผลิตภัณฑ์ที่ส่งออกที่สำคัญของตุรกีหนึ่งคุณภาพชั้นดีที่สุดแห่งหนึ่งของ
โลก ให้ท่านได้ร่วมสนุกกิจกรรมเดินแฟชั่นโชว์และเลือกชมได้ตามอัยาศัย จากนั้นนำท่านเดินทางไปยัง **เมือง
เพอร์กามอน (Pergamon)** ใช้เวลาเดินทาง 2.20 ชั่วโมง (181 กิโลเมตร) เมืองชายฝั่งทะเลเอเจียนของ
ประเทศตุรกี ตั้งอยู่ในจังหวัด อิชเมียร์ ในอดีตกลุ่มชาวกรีก อีโอลเลียน(Aeolian) เป็นผู้บุกเบิกในการเข้ามาตั้ง
รกรากในช่วง 800 ปีก่อนคริสตกาล

ต่อจากนั้นนำท่านไปสู่ **เมือง AYVALIK ไอวาลิค** เมืองชายฝั่งตะวันตกเฉียงเหนือของทะเลอีเจียน
ชายฝั่งของตุรกี บ้านเรือนของเมืองได้รับอิทธิพลจากประเทศกรีซโบราณ เป็นดินแดนของการทำโรงงานทำ
มะกอกโบราณตั้งแต่สมัย ศต.18 ปัจจุบันเต็มไปด้วยสถานที่พักผ่อน คาเฟ่ร้านอาหาร ตรอกบ้านเรือนสีส้ม
สดใส เหมาะสำหรับเดินถ่ายรูปเล่นหรือจะนั่งจิบกาแฟรับอากาศบริสุทธิ์ริมทะเลอีเจียน



บริษัท กราเวลซี้ด จำกัด

105/12 หมู่ 4 ถนนราชพฤกษ์ ตำบลบางรักน้อย
อำเภอเมือง จ.นนทบุรี 11000

สอบถามข้อมูลโปรแกรมทัวร์ โทร. 02-108-7900

Email : contact@travelzeed.com

www.travelzeed.com



@travelzeed



กลางวัน **📍 บริการอาหารกลางวัน ณ ภัตตาคาร**

หลังจากนั้นนำท่านเดินทาง **ชานัคคาเล่ (Canakkale)** เป็นเมืองท่าที่สำคัญอีกแห่งหนึ่งของตุรกีที่มีดินแดนอยู่ในยุโรปและเอเชียเช่นเดียวกับอิสตันบูล เมืองนี้เป็นส่วนหนึ่งของประวัติศาสตร์ของสงครามโลกครั้งที่ 1 เพราะที่ชานัคคาเล่นี้ทหารสัมพันธมิตรได้ยกพลขึ้นบกและทำการรบในสงครามกาลิโปลี (Gallipoli) หรือ กัลปิลีโปลีโดยในทุกๆปีจะมีการจัดงานรำลึกให้กับผู้เสียชีวิตในวัน ANZAC Day ทุกวันที่ 25 เมษายน ทุกปี ในสงครามโลกครั้งที่ 1 ตุรกีเป็นฝ่ายพ่ายแพ้ แต่กลับชนะในสงคราม กัลปิลีโปลี จนทำให้นายพล มุสตาฟา เคมาล ปาชา (Mustafa Kemal Pasha) กลายเป็นมหาวีรบุรุษสำคัญของชาติ ซึ่งต่อมา มุสตาฟา เคมาล ปาชา ก็คือคือ อตาเติร์ก บิดาแห่งชาติตุรกี

จากนั้นนำท่านถ่ายรูปกับ**ม้าไม้จำลองกรุงทรอย HOLLYWOOD TROY WOODEN HORSE** ซึ่งอยู่ใจกลางเมืองชานัคคาเล่ ม้าไม้เมืองทรอยตามเรื่องเล่านั้นเกิดจากการต่อสู้ระหว่างกองทัพกรีกและกรุงทรอย ต่อสู้กันนานนับสิบปี กองทัพกรีกจึงคิดแผนการที่จะตีกรุงทรอยโดยการสร้างม้าไม้ โดยทหารกรีกได้เข้าไปซ่อนตัวอยู่ภายในช่องต่างๆของม้า และเข้าไปไว้หน้าเมืองทรอย ชาวเมืองทรอยเห็นก็นึกว่ากองทัพกรีกได้ถอยทัพยอมแพ้ไปแล้วและมอบม้าไม้จำลองเป็นของขวัญ จึงเชิญเข้าไปไว้ในเมือง ตกกลางคืนชาวทรอยนอนหลับหมด ทหารที่ซ่อนอยู่ในม้าก็ออกมาเปิดประตูให้กองทัพกรีกเข้ามาทำการยึด และเผากรุงทรอยจนย่อยยับ ซึ่งม้าไม้จำลองแห่งเมืองทรอยที่เห็นอยู่ในเมือง ชานัคคาเล่ นี้ได้รับมาจาก กองถ่ายทำละคร วอเนอร์ บราเธอร์ ใช้ถ่ายทำละคร เรื่องทรอย เมื่อถ่ายทำเสร็จแล้วจึงยกให้เป็นสมบัติของที่นี่ตั้งแตปี 2004



ค่ำ **📍 บริการอาหารค่ำ ณ ห้องอาหารของโรงแรม**



นำท่านเข้าสู่ที่พัก IRIS CANAKALE หรือเทียบเท่า

วันที่เจ็ด	เมืองอิสตันบูล - ตลาดสไปซ์มาร์เก็ต - ช็อปปิ้ง GALATA PORT	B/-/-
------------	---	-------

เช้า บริการอาหารเช้า ณ ห้องอาหารของโรงแรม

จากนั้นออกเดินทางสู่ **กรุงอิสตันบูล** เดิมชื่อ คอนสแตนติโนเปิล เป็นเมืองที่มีประชากรมากที่สุดในประเทศตุรกี ตั้งอยู่บริเวณช่องแคบบอสฟอรัส ซึ่งทำให้อิสตันบูลเป็นเมืองสำคัญเพียงเมืองเดียวในโลก ที่ตั้งอยู่ในทวีปคือ ทวีปยุโรป (ฝั่งบอสฟอรัส) และ ทวีปเอเชีย (ฝั่งอานาโตเลีย)



และถั่วหลากหลายชนิดให้เลือกสรร



จากนั้นนำทุกท่านช้อปปิ้งใน **GALATA PORT MALL** เป็นห้างสรรพสินค้าแห่งล่าสุดที่สร้างขึ้นในอิสตันบูล เป็นท่าเรือประวัติศาสตร์บนช่องแคบบอสฟอรัส ที่ได้รับการสร้างขึ้นใหม่และปรับปรุงใหม่ด้วยโครงการขนาดใหญ่ที่มีมูลค่าสูงถึง 1.7 พันล้านดอลลาร์ ขึ้นชมกับทัศนียภาพของวิว บอสฟอรัส ที่มีเสน่ห์ เพลิดเพลินกับการชมเรือยอร์ชที่แล่นผ่านช่องแคบ รวมถึงทิวทัศน์ของสถานที่สำคัญทางประวัติศาสตร์ที่สำคัญที่สุดของเมือง ห้างสรรพสินค้าแห่งนี้มีเอกลักษณ์เฉพาะตัวด้วยมีท่าจอดเรือและท่าเรือสำราญ 3 ท่า บรรทุกนักท่องเที่ยวได้ถึง 15,000 คน โดยมีศูนย์การค้าทอดยาวตามแนวชายฝั่งกว่าถึง 250 ร้านค้า มีสินค้าแบรนด์เนมต่างๆ มากมาย



บริษัท กราเวลซิด จำกัด

105/12 หมู่ 4 ถนนราชพฤกษ์ ตำบลบางรักน้อย
อำเภอเมือง จ.นนทบุรี 11000

สอบถามข้อมูลโปรแกรมทัวร์ โทร. 02-108-7900

Email : contact@travelzeed.com

www.travelzeed.com



@travelzeed

ผลิตภัณฑ์หรูหราของตุรกี ยุโรป และอเมริกา รวมถึงเสื้อผ้า น้ำหอม รองเท้า ร้านอาหารชื่อดังของตุรกี สามารถเพลิดเพลินกับร้านอาหารรสเลิศที่ Galata Port แห่งนี้ พร้อมทั้งร้านค้าเพ้อๆมากมาย



คำ **อิสระอาหารค่ำ** เพื่อไม่เป็นการรบกวนเวลาช้อปปิ้งของท่าน
➡ **นำท่านเข้าสู่ที่พัก GRAND S ESENLER HOTEL หรือเทียบเท่า**

วันที่แปด	สุเหร่าสีน้ำเงิน - อิปโปโดม - เซนต์โซเฟีย - สนามบินอิสตันบูล	B/-/-
-----------	--	-------

เช้า **บริการอาหารเช้า ณ ห้องอาหารของโรงแรม**

จากนั้นนำทุกท่านเข้าชม **สุเหร่าสีน้ำเงิน (BLUE MOSQUE) หรือ SULTAN AHMET MOSQUE** ถือเป็นสุเหร่าที่มีสถาปัตยกรรมเป็นสุดยอดของ 2 จักรวรรดิ คือ ออตโตมันและไบเซนไทน์ เพราะได้รวบรวมเอาองค์ประกอบจากวิหารเซนต์โซเฟียผนวกกับสถาปัตยกรรมแบบอิสลามดั้งเดิม ถือว่าเป็นมัสยิดที่ใหญ่ที่สุดในตุรกี สามารถจุคนได้เรือนแสน ใช้เวลาในการก่อสร้างนานถึง 7 ปี ระหว่าง ค.ศ.1609-1616 โดยตั้งชื่อตามสุลต่านผู้สร้างซึ่งก็คือ Sultan Ahmed นั่นเอง



** ข้อกำหนด โปรดแต่งกายด้วยชุดสุภาพ สำหรับการเข้าชมสุเหร่า และ จำเป็นต้องต้องถอดรองเท้าก่อนเข้าชม**



บริษัท กราเวลซิด จำกัด

105/12 หมู่ 4 ถนนราชพฤกษ์ ตำบลบางรักน้อย
อำเภอเมือง จ.นนทบุรี 11000

สอบถามข้อมูลโปรแกรมทัวร์ โทร. 02-108-7900

Email : contact@travelzeed.com

www.travelzeed.com



@travelzeed

รูปภาพสตรี : ควรสวมกางเกงขายาวคลุมข้อเท้า เลือแขนยาวคลุมข้อมือ มิติดชิดไม้รัดรูป และเตรียมผ้าสำหรับคลุมศีรษะ
รูปภาพบุรุษ : ควรสวมกางเกงขายาว และ เลือแขนยาว ไม้รัดรูป

จากนั้นนำทุกท่านสู่ **จัตุรัสสุลต่านอะห์เมตหรือฮิปโปโดรม (HIPPODROME)** สนามแข่งม้าของชาวโรมัน จุดศูนย์กลางแห่งการท่องเที่ยวเมืองเก่า สร้างขึ้นในสมัยจักรพรรดิ เซปติมิอุสเซเวอรัสเพื่อใช้เป็นที่แสดงกิจกรรมต่างๆของชาวเมือง ต่อมาในสมัยของจักรพรรดิคอนสแตนตินฮิปโปโดรมได้รับการขยายให้กว้างขึ้นตรงกลางเป็นที่ตั้งแสดงประติมากรรมต่าง ๆซึ่งส่วนใหญ่เป็นศิลปะในยุคกรีกโบราณในสมัยออตโตมันสถานที่แห่งนี้ใช้เป็นที่จัดงานพิธีแต่ในปัจจุบันเหลือเพียงพื้นที่ลานด้านหน้ามัสยิดสุลต่านอะห์เมตซึ่งเป็นที่ตั้งของเสาโอเบลิสก์ 3 ต้น คือเสาที่สร้างในอียิปต์เพื่อถวายแก่ฟาโรห์ทุตโมซิสที่ 3 ถูกลำกลับมาไว้ที่อิสตันบูลเสาต้นที่สอง คือ เสาสูง และเสาต้นที่สาม คือเสาคอนสแตนตินที่ 7



จากนั้นนำทุกท่านแวะถ่ายรูปบริเวณโดยรอบและด้านหน้า **สุเหร่าเซนต์โซเฟีย (SAINT SOPHIA) หรือ โบสถ์ฮาเจีย โซเฟีย** 1 ใน 7 สิ่งมหัศจรรย์ของโลกยุคกลาง ปัจจุบันเป็นที่ประชุมสวดมนต์ของชาวมุสลิม ในอดีตเป็นโบสถ์ทางศาสนาคริสต์พระเจ้าจักรพรรดิคอนสแตนติน เป็นผู้สร้างเมื่อประมาณคริสต์ศตวรรษที่ 13 ใช้เวลาสร้าง 17 ปี เพื่อเป็นโบสถ์ของศาสนาคริสต์แต่ถูกผู้ก่อการร้ายบุกทำลายเผาเสียอดวายหลายครั้งเพราะเกิดการขัดแย้งระหว่างพวกที่นับถือศาสนาคริสต์กับศาสนาอิสลามจวบจนถึงรัชสมัยของ พระเจ้าจัสตินเนียนมีอำนาจเหนือตุรกีจึงได้สร้าง โบสถ์เซนต์โซเฟีย ขึ้นใหม่ ใช้เวลาสร้างฐานโบสถ์ 20 ปี ตัวโบสถ์ 5 ปี เมื่อประมาณปี พ.ศ. 1996 (ค.ศ 1435) พระองค์ต้องการ



บริษัท ทรานเวลซิด จำกัด

105/12 หมู่ 4 ถนนราชพฤกษ์ ตำบลบางรักน้อย
อำเภอเมือง จ.นนทบุรี 11000

สอบถามข้อมูลโปรแกรมทัวร์ โทร. 02-108-7900

Email : contact@travelzeed.com

www.travelzeed.com



@travelzeed

ให้เป็นสิ่งสวยงามที่สุดได้พยายามหา สิ่งของมีค่าต่างๆมาประดับไว้มากมาย สร้างเสร็จได้มีการเฉลิมฉลองกันอย่าง
มโหฬารต่อมาเกิดแผ่นดินไหวอย่างใหญ่ทำให้ตึกร้างต้องให้ช่างซ่อมจนเรียบร้อยในสภาพเดิมเมื่อสิ้นสมัยของ
จักรพรรดิจัสตินเนียน ถึงสมัย พระเจ้าโมฮัมเหม็ดที่ 2 มีอำนาจเหนือตุรกี และเป็นผู้นับถือศาสนาอิสลามจึงได้ตัดแปลง
โบสถ์หลังนี้ให้เป็นสุเหร่าของชาวอิสลาม

ได้เวลาอันสมควรพาทุกท่านเดินทางไปยังสนามบิน

- 17.40 น. ✈️✈️ เห็นฟ้าสู่เมืองอาชกาบัต ประเทศเติร์กเมนิสถาน โดยสายการบิน **Turkmenistan Airlines** เที่ยวบิน
ที่ T5 986
- 23.30 เดินทางถึงท่าอากาศยาน อาชกาบัต ประเทศเติร์กเมนิสถาน (เพื่อแวะเปลี่ยนเครื่อง)

วันที่เก่า	กรุงเทพฯ	(-/-/-)
03.50 น.	เห็นฟ้าสู่ กรุงเทพมหานคร โดยสายการบิน เที่ยวบินที่ T5 986 ใช้เวลาเดินทาง (บริการอาหารและเครื่องดื่มบนเครื่อง)	
11.55 น.	คณะเดินทางกลับถึง สนามบินสุวรรณภูมิ ด้วยความสวัสดิภาพและความประทับใจ	

อัตราค่าบริการ

กำหนดการเดินทาง	ราคาผู้ใหญ่ (พักห้องละ 2-3 ท่าน)	ราคาเด็กเสริมเตียง (พักกับผู้ใหญ่ 2 ท่าน)	ราคาเด็กไม่เสริม เตียง (พักกับผู้ใหญ่ 2 ท่าน)	พักเดี่ยวเพิ่ม
05-13 ต.ค. 67	33,988 บาท	33,988 บาท	32,988 บาท	9,900 บาท
12-20 ต.ค. 67 19-27 ต.ค. 67	34,988 บาท	34,988 บาท	33,988 บาท	9,900 บาท
02-10 พ.ย. 67 16-24 พ.ย. 67 23 พ.ย.-1 ธ.ค. 67	29,998 บาท	29,998 บาท	28,998 บาท	9,900 บาท
07-15 ธ.ค. 67 14-22 ธ.ค. 67	33,988 บาท	33,988 บาท	32,988 บาท	11,000 บาท
21-29 ธ.ค. 67	44,988 บาท	44,988 บาท	43,988 บาท	11,000 บาท



28 ธ.ค.-05 ม.ค. 67	49,988 บาท	49,988 บาท	48,988 บาท	11,000 บาท
25 ม.ค. - 2 ก.พ. 68				
01-09 ก.พ. 68	32,988 บาท	32,988 บาท	32,988 บาท	10,500 บาท
08-16 ก.พ. 68				
22-30 มี.ค. 68				
05-13 เม.ษ. 68	34,988 บาท	34,988 บาท	33,988 บาท	10,500 บาท
12-20 เม.ษ. 68	45,988 บาท	45,988 บาท	44,988 บาท	11,000 บาท
26-04 พ.ค. 68	34,988 บาท	34,988 บาท	33,988 บาท	10,500 บาท
03-11 พ.ค. 68				

**ค่าที่ปมัดคฤเทศท้องถิ่น และคนขับรถ รวมตลอดการเดินทาง ตามธรรมเนียม 100 USD /ท่าน
(ชำระที่สนามบิน ณ วันเดินทาง)**

ค่าที่ปหัวหน้าทัวร์ไทย ตามมาตรฐาน 1000 บาท/ท่าน/ทริป

รวมไปถึงเด็กอายุมากกว่า 2 ปี ยกเว้น เด็กอายุไม่ถึง 2 ปี ณ วันเดินทางกลับ

** ตัวโดยการสำหรับกรุ๊ปทัวร์ เป็นตัวราคาพิเศษ ไม่สามารถสะสมไมล์ได้ **

****ราคานี้ สงวนการเดินทาง จำนวน 15 ท่านขึ้นไป**** **ราคานี้เป็นราคาโปรโมชั่นไม่สามารถสะสมไมล์ได้****

หากท่านที่ต้องออกตัวภายใน (เครื่องบิน ,รถทัวร์ ,รถไฟ) กรุณาสอบถามที่เจ้าหน้าที่ทุกครั้งก่อนทำการออกตัว
เนื่องจากสายการบินอาจมีการปรับเปลี่ยนไฟล์ท หรือ เวลาบิน โดยไม่ได้แจ้งให้ทราบล่วงหน้า **

**** ทางบริษัทขอความกรุณาให้ท่านศึกษารายละเอียด ทั้งหมดก่อนทำการจอง โดยละเอียดทุกข้อ ***

UPDATE 10 OCT 2024

อัตราค่าบริการนี้รวม

- ค่าบัตรโดยสารโดยเครื่องบินไป-กลับ พร้อมคณะ ชั้นประหยัด (Economy Class) ไม่สามารถเปลี่ยนแปลง (Upgrade) หรือ เปลี่ยนแปลง วันเดินทางกลับ (Change Date) ไม่ว่าจะกรณีใดก็ตาม
- ค่าภาษีน้ำมัน ภาษีสนามบินทุกแห่งที่มี
- ค่าธรรมเนียมการโหลดกระเป๋าสัมภาระลงใต้ท้องเครื่องบิน โดยสายการบิน **Turkmenistan Airlines** อนุญาตให้โหลดกระเป๋าสัมภาระลงใต้ท้องเครื่องบินได้ ท่านละ 1 ชิ้น โดยมีน้ำหนักรวมกันไม่เกิน 25 กิโลกรัม
- ค่ารถโค้ชปรับอากาศตลอดเส้นทาง ตามรายการที่ระบุ (ยังไม่รวมทิปคนขับรถ)

บริษัท กราเวลซิด จำกัด105/12 หมู่ 4 ถนนราชพฤกษ์ ตำบลบางรักน้อย
อำเภอเมือง จ.นนทบุรี 11000

สอบถามข้อมูลโปรแกรมทัวร์ โทร. 02-108-7900

Email : contact@travelzeed.com

www.travelzeed.com



@travelzeed

- ☑ ค่าโรงแรมที่พักระดับมาตรฐานตามที่รายการระบุ (พักห้องละ 2 ท่าน หรือ 3 ท่าน ต่อห้อง กรณีที่โรงแรมมีห้องพัก 3 ท่าน Triple ว่าง) กรณีมีงานเทรดแฟร์ การแข่งขันกีฬา หรือ กิจกรรมอื่นๆ ที่ทำให้โรงแรมตามรายการที่ระบุเต็ม ทางบริษัทขอสงวนสิทธิ์ ในการปรับเปลี่ยนโรงแรมที่พักไปเป็นเมืองใกล้เคียงแทนโดยอ้างอิงมาตรฐานคุณภาพและความเหมาะสมเต็มโดยคำนึงถึงประโยชน์ของลูกค้าเป็นสำคัญ
- ☑ ค่าเข้าชมสถานที่ต่างๆ ตามรายการระบุ กรณีไม่รวมจะชี้แจงไว้ในโปรแกรมชัดเจน
- ☑ ค่าอาหารตามที่รายการระบุ โดยทางบริษัทขอสงวนสิทธิ์ในการปรับเปลี่ยนได้ตามความเหมาะสม โดยคำนึงถึงประโยชน์ของลูกค้าเป็นสำคัญ
- ☑ ค่าจ้างมัคคุเทศก์คอยบริการ และ อำนวยความสะดวกตลอดการเดินทาง
- ☑ **ค่าประกันอุบัติเหตุในการเดินทางวงเงิน 1,000,000 บาท ค่ารักษาพยาบาล 500,000 บาท วงเงินคุ้มครองอาหารเป็นพิษ (โดยแพทย์จะต้องระบุใบรับรองแพทย์ว่า อาหารเป็นพิษเท่านั้น)**
(หมายเหตุ:ค่าประกันอุบัติเหตุสำหรับเด็กที่มีอายุต่ำกว่า 6 เดือน และ ผู้ใหญ่อายุมากกว่า 75 ปีทางบริษัทประกันฯจะชดใช้ค่าสินไหมทดแทนเพียงครึ่งหนึ่งของสัญญาฯ)

****ประกันภัยที่ทำจากเมืองไทย ไม่ครอบคลุมการขึ้นบอลลูนและเครื่องร้อนทุกประเภท ดังนั้นการเลือกซื้อ Optional Tour ขึ้นอยู่กับดุลยพินิจของท่าน****

อัตราค่าบริการนี้ไม่รวม

- ☒ ค่าใช้จ่ายส่วนตัวนอกเหนือจากรายการที่ระบุ เช่น ค่าทำหนังสือเดินทาง ค่าโทรศัพท์ ค่าโทรศัพท์ทางไกล ค่าอินเทอร์เน็ต ค่าซักรีด มินิบาร์ในห้อง รวมถึงค่าอาหาร เครื่องดื่มที่สั่งเพิ่มนอกเหนือรายการ และ ค่าพาหนะต่างๆ ที่ไม่ได้ระบุไว้ในรายการ (กรุณาสอบถามอัตราค่าบริการจากหัวหน้าทัวร์ก่อนการให้บริการทุกครั้ง)
- ☒ ค่าภาษีมูลค่าเพิ่ม 7% และภาษีหัก ณ ที่จ่าย 3% กรณีต้องการออกใบเสร็จรับเงินในนามบริษัท
- ☒ ค่ายกขนกระเป๋าเดินทางท่านละ 1 ใบ โดยเฉลี่ย 1-2 USD / ท่าน กรณีใช้บริการ BELL BOY ของแต่ละโรงแรม
- ☒ ค่าทิปมัคคุเทศก์ท้องถิ่น คนขับรถ หัวหน้าทัวร์ไทย

ค่าทิปมัคคุเทศก์ท้องถิ่น และคนขับรถ รวมตลอดการเดินทาง ตามธรรมเนียม 100 USD/ท่าน

(ชำระที่สนามบิน ณ วันเดินทาง)

ค่าทิปหัวหน้าทัวร์ไทย ตามมาตรฐาน 1000 บาท/ท่าน/ทริป

รวมไปถึงเด็กอายุมากกว่า 2 ปี ยกเว้น เด็กอายุไม่ถึง 2 ปี ณ วันเดินทางที่สนามบินหับหัวหน้าทัวร์คนไทย

- ☒ ค่าธรรมเนียมการยื่นขอวีซ่า กรณีผู้เดินทางที่ถือหนังสือเดินทางต่างประเทศ (ไม่ใช่หนังสือเดินทางไทย) อัตราค่าบริการ และการขอวีซ่า กรุณาติดต่อกับเจ้าหน้าที่เป็นกรณีพิเศษ เพื่อขอคำแนะนำในการยื่นคำร้องขอวีซ่า

เงื่อนไขการจอง และ การชำระค่าบริการ



1. นักท่องเที่ยวหรือเอเยนต์ กรุณาทำการจองล่วงหน้าอย่างน้อย 45 วัน ก่อนการเดินทาง พร้อมชำระเงินมัดจำท่านละ 15,000 บาท ภายใน 2 วัน หลังจากวันจอง หรือชำระทันทีที่จอง หากผู้จัดมีความจำเป็นให้ผู้เดินทางยืนยันการการเดินทาง และ ชำระค่าทัวร์ส่วนที่เหลือ ไม่เกิน 20 วันก่อนวันเดินทาง หรือก่อนผู้จัดจะทำการออกบัตรโดยสาร ตัวอย่างเช่น ท่านทำจองวันที่ 1 กรุณาชำระเงินมัดจำ ส่วนนี้ภายในวันที่ 2 ก่อนเวลา 14.00 น. เท่านั้น โดยระบบจะยกเลิกอัตโนมัติทันที หากยังไม่ได้รับยอดเงินมัดจำตามเวลาที่กำหนด และหากท่านมีความประสงค์จะเดินทางในพีเรียดเต็ม ท่านจำเป็นต้องเช็คที่ว่างและทำจองเข้ามาใหม่อีกครั้ง กรณีที่คณะเต็ม มีคิวรอ (Waiting List) ทางบริษัทขอสงวนสิทธิ์ในการให้สิทธิ์ลูกค้ารายถัดไป เป็นไปตามระบบ ตามวัน และ เวลา ที่ทำรายการจองเข้ามาตามลำดับ เนื่องจากทุกพีเรียดทางบริษัทมีที่นั่งราคาพิเศษจำนวนจำกัด
2. การติดต่อใดๆ กับทางบริษัท เช่น แฟกซ์ อีเมลล์ หรือ จดหมายฯ ต้องทำในวันเวลาทำการของทางบริษัท ดังนี้ วันจันทร์ ถึง ศุกร์ เวลา 9.00 น.-18.00 น. และ วันเสาร์ เวลา 9.00 น.-14.00 น. นอกจากวันเวลาดังกล่าวและวันหยุดนักขัตฤกษ์ที่รัฐบาลประกาศในปีนั้นๆ ถือว่าเป็นวันหยุดทำการของทางบริษัท

เงื่อนไขการยกเลิกทัวร์

- **ยกเลิกหลังจากวางเงินมัดจำ** บริษัทฯจะคิดค่าใช้จ่ายที่เกิดขึ้นจริง ณ วันนั้น ที่ไม่สามารถ คืนเงินได้ และ ค่าบริการ 5,000 บาท/ท่าน (ตัวอย่างเช่น ค่าตัวเครื่องบิน, ค่าวีซ่า, ค่ามัดจำห้องพัก เป็นต้น)
- **ยกเลิกหลังจากจ่ายเงินเต็มจำนวน** บริษัทฯขอสงวนสิทธิ์ในการคืนเงินทั้งหมดในทุกกรณี
- **กรณีเจ็บป่วย** จนไม่สามารถเดินทางได้ ซึ่งจะต้องมีใบรับรองแพทย์จากโรงพยาบาลรับรอง บริษัทฯจะทำเรื่อง ยื่นเอกสารไปยังสายการบิน , โรงแรม และในทุกๆการให้บริการ เพื่อให้พิจารณาอีกครั้ง ทั้งนี้ อาจจะต้องใช้ระยะเวลาในการดำเนินการ ซึ่งไม่สามารถแจ้งได้ว่าจะสามารถคืนเงินได้ทั้งหมด หรือ บางส่วน เพราะ จะขึ้นอยู่กับพิจารณาและตัดสินใจ ของ สายการบิน , โรงแรม และในทุกๆการให้บริการอื่นๆ เป็นสำคัญ

หมายเหตุ

- บริษัทฯ ขอสงวนสิทธิ์ยกเลิกการเดินทางก่อนล่วงหน้า 15 วัน ในกรณีที่ไม่สามารถทำกรุ๊ปได้อย่างน้อย 15 ท่าน ซึ่งในกรณีนี้ทางบริษัทฯ ยินดีคืนเงินให้ทั้งหมด หรือจัดหาคณะทัวร์อื่นให้ถ้าต้องการ
- บริษัทฯ ขอสงวนสิทธิ์ที่จะเปลี่ยนแปลงรายละเอียดบางประการในทัวร์นี้ เมื่อเกิดเหตุจำเป็นสุดวิสัย จนไม่อาจแก้ไขได้ และจะไม่รับผิดชอบใดๆ ในกรณีที่สูญหาย สูญเสียหรือได้รับบาดเจ็บที่นอกเหนือความรับผิดชอบของหัวหน้าทัวร์และเหตุสุดวิสัยบางประการ เช่น การนัดหยุดงาน ภัยธรรมชาติ การจลาจล ต่างๆ
- บริษัทฯ ไม่รับผิดชอบค่าเสียหายในเหตุการณ์ที่เกิดจากสายการบิน ภัยธรรมชาติ ปฏิวัติ และอื่น ๆ ที่นอกเหนือการ



ควบคุมของทางบริษัทฯ หรือ ค่าใช้จ่ายเพิ่มที่เกิดขึ้นทางตรง หรือทางอ้อม เช่น การเจ็บป่วย การถูกทำร้าย การสูญหาย จาก
สายการบินเมื่อเที่ยวบิน “ดีเลย์” หรือล่าช้า? หรือ เหตุสุดวิสัย หรืออุบัติเหตุต่าง ๆ

- ราคานี้คิดตามราคาบัตรโดยสารเครื่องบิน ณ ปัจจุบัน หากมีการปรับราคาบัตรโดยสารสูงขึ้น ตามอัตราค่าน้ำมัน หรือ
ค่าเงินแลกเปลี่ยน ทางบริษัท สงวนสิทธิ์ที่จะปรับราคาตัว ตามสถานการณ์ดังกล่าวและแจ้งให้ท่านทราบ
- เนื่องจากรายการทัวร์นี้เป็นแบบเหมาจ่ายเบ็ดเสร็จ หากท่านสละสิทธิ์การใช้บริการใดๆ ตามรายการ หรือ ถูกปฏิเสธการ
เข้าประเทศไม่ว่าในกรณีใดก็ตาม ทางบริษัทฯ ขอสงวนสิทธิ์ไม่คืนเงินในทุกกรณี
- กรณีผู้เดินทางไม่สามารถ เข้า-ออกเมืองได้เนื่องจากปลอมแปลง หรือการห้ามของเจ้าหน้าที่ ไม่ว่าเหตุผลใดๆ ทางบริษัทฯขอ
สงวนสิทธิ์ในการ ไม่คืนค่าทัวร์ทั้งหมด
- ในกรณีที่ท่านผู้โดยสารต้องการใช้พาสปอร์ตเล่มสีน้ำเงิน (ราชการ) ในการเดินทาง บริษัทฯ ขอสงวนสิทธิ์ไม่รับผิดชอบใดๆ
ในการที่ท่านอาจจะถูกปฏิเสธมิให้เข้าเมือง เพราะโดยปกติในการท่องเที่ยวจะใช้เล่มสีเลือดหมู
- การขอนั่ง Long Leg ณ ปัจจุบัน สายการบินขายนั่ง LONG LEG แล้ว ราคาอยู่ที่ 3,000 – 3,500 บาท ขึ้นอยู่กับอัตรา
แลกเปลี่ยน ณ วันนั้นๆและจำนวนที่นั่ง
- ภาพที่ใช้ในการประกอบการทำโปรแกรมใช้เพื่อความเข้าใจในมุมมองสถานที่ท่องเที่ยว ภาพใช้เพื่อการโฆษณาเท่านั้น

หมายเหตุ

- ▶ บริษัทฯ ขอสงวนสิทธิ์ยกเลิกการเดินทางก่อนล่วงหน้า 15 วัน ในกรณีที่ไม่สามารถทำรูปได้อย่างน้อย 15 ท่าน ซึ่งในกรณี
นี้ทางบริษัทฯ ยินดีคืนเงินให้ทั้งหมด หรือจัดหาคณะทัวร์อื่นให้ถ้าต้องการ
- ▶ ในกรณีที่คณะออกเดินทางต่ำกว่า 15 ท่าน หรือมาตรฐานของการยืนยันการเดินทาง จะมีการเปลี่ยนแปลง
ขนาดของพาหนะที่ใช้ในการนำเที่ยว ตลอดรายการทัวร์ โดยไม่ต้องแจ้งให้ทราบล่วงหน้า
- ▶ ในกรณีที่คณะออกเดินทางต่ำกว่า 15 ท่าน หรือต่ำกว่ามาตรฐานของการยืนยันการเดินทาง ทางผู้จัดรายการ
ขอพิจารณายกเลิกการเดินทาง หรือ เรียกเก็บค่าทัวร์เพิ่มเติม ตามความเหมาะสม
- ▶ บริษัทฯ ขอสงวนสิทธิ์ที่จะเปลี่ยนแปลงรายละเอียดบางประการในทัวร์นี้ เมื่อเกิดเหตุจำเป็นสุดวิสัยจนไม่อาจแก้ไขได้และจะ
ไม่รับผิดชอบใดๆ ในกรณีที่สูญหาย สูญเสียหรือได้รับบาดเจ็บที่นอกเหนือความรับผิดชอบของหัวหน้าทัวร์และเหตุสุดวิสัยบาง
ประการ เช่น การนัดหยุดงาน ภัยธรรมชาติ การจลาจล ต่างๆ
- ▶ บริษัทฯ ไม่รับผิดชอบต่อค่าเสียหายในเหตุการณ์ที่เกิดจากสายการบิน ภัยธรรมชาติ ปฏิวัติ และอื่น ๆ ที่นอกเหนือการควบคุม
ของทางบริษัทฯ หรือ ค่าใช้จ่ายเพิ่มที่เกิดขึ้นทางตรง หรือทางอ้อม เช่น การเจ็บป่วย การถูกทำร้าย การสูญหาย ความล่าช้า
หรือ อุบัติเหตุต่าง ๆ
- ▶ ราคานี้คิดตามราคาบัตรโดยสารเครื่องบิน ณ ปัจจุบัน หากมีการปรับราคาบัตรโดยสารสูงขึ้น ตามอัตราค่าน้ำมัน หรือ
ค่าเงินแลกเปลี่ยน ทางบริษัท สงวนสิทธิ์ที่จะปรับราคาตัว ตามสถานการณ์ดังกล่าว
- ▶ เนื่องจากรายการทัวร์นี้เป็นแบบเหมาจ่ายเบ็ดเสร็จ หากท่านสละสิทธิ์การใช้บริการใดๆตามรายการ หรือ ถูกปฏิเสธ
การเข้าประเทศไม่ว่าในกรณีใดก็ตาม ทางบริษัทฯ ขอสงวนสิทธิ์ไม่คืนเงินในทุกกรณี
- ▶ หากลูกค้าท่านใด ยืนยันแล้วไม่ได้รับการอนุมัติ ลูกค้าต้องชำระค่ามัดจำที่ 15,000 บาท และค่าวีซ่าตามที่สถานทูตฯ
เรียกเก็บ



บริษัท กราเวลซิด จำกัด

105/12 หมู่ 4 ถนนราชพฤกษ์ ตำบลบางรักน้อย
อำเภอเมือง จ.นนทบุรี 11000

สอบถามข้อมูลโปรแกรมทัวร์ โทร. 02-108-7900

Email : contact@travelzeed.com

www.travelzeed.com



@travelzeed

หนังสือเดินทางต้องมีอายุเหลือใช้งานไม่น้อยกว่า 6 เดือน นับจากวันเดินทาง
และมีหน้าที่เหลือไว้ประทับตราไม่น้อยกว่า 2 หน้า

**** กรณี ถือหนังสือเดินทางต่างชาติ โปรดสอบถามข้อมูลเพิ่มเติม ****

****ในกรณีที่ผู้โดยสาร มีไฟล์ทเดินทางภายในประเทศหรือระหว่างประเทศ ที่เกี่ยวข้องกับวันเดินทางที่ท่านได้ทำการจองไว้กับทางบริษัท
ฯ กรุณาแจ้งให้ทางเจ้าหน้าที่ทราบ ก่อนการชำระเงินค่าตัวดังกล่าว ถ้าเกิดข้อผิดพลาด ทางบริษัทฯ ขอสงวนสิทธิ์ในการรับผิดชอบทุก**

กรณี**