



**บริษัท กราเวลซี้ด จำกัด**

105/12 หมู่ 4 ถนนราชพฤกษ์ ตำบลบางรักน้อย

อำเภอเมือง จ.นนทบุรี 11000

สอบถามข้อมูลโปรแกรมทัวร์ โทร. 02-108-7900

Email : contact@travelzeed.com

www.travelzeed.com



@travelzeed



# UNSEEN AZERBAIJAN

**อาเซอร์ไบจาน 7 วัน 4 คืน**

อุทยานติริบาบา, มัสยิดจุมมา, สัมผัสธรรมชาติป่าไม้โอ๊กเมืองเซคิ เข้าชมพระราชเชคิข่าน  
มรดกโลกภาพเขียนบนหิน, ภูเขาโคลน, อารามแห่งไฟ, ภูเขาแห่งไฟ ล่องเรือทะเลแคสเปียน  
ชมสถาปัตยกรรมศูนย์ศิลปะเฮดาร์ อาลิเยฟ, พระราชวังชีร์วานซาห์ และหอคอยเมเดน





## บริษัท กราเวลซี้ด จำกัด

105/12 หมู่ 4 ถนนราชพฤกษ์ ตำบลบางรักน้อย

อำเภอเมือง จ.นนทบุรี 11000

สอบถามข้อมูลโปรแกรมทัวร์ โทร. 02-108-7900

Email : contact@travelzeed.com

www.travelzeed.com



@travelzeed

## อาเซอร์ไบจาน : 7 วัน 4 คืน

8 – 14, 15 – 21 พฤษภาคม / 3 – 8 มิถุนายน 2568

24 – 30 กรกฎาคม / 7 – 13 สิงหาคม 2568

18 – 24 กันยายน / 9 – 15, 23 – 29 ตุลาคม 2568

วันที่	รายการทัวร์	มื้ออาหาร			โรงแรม
		เช้า	เที่ยง	ค่ำ	
1	กรุงเทพฯ (สนามบินสุวรรณภูมิ)			✈	
2	ดูไบ (อาหรับเอมิเรตส์) – บากู (อาเซอร์ไบจาน) – โกบัสตัน – บากู	✈	✓	✓	MERCURE BAKU CITY HOTEL 4 ดาว หรือเทียบเท่า
3	บากู – ซามาคี – เซกี	✓	✓	✓	SHEKI PALACE HOTEL 4 ดาว หรือเทียบเท่า
4	เซกี – หุบเขาเชอร์วาน – บากู	✓	✓	✓	MERCURE BAKU CITY HOTEL 4 ดาว หรือเทียบเท่า
5	บากู (ย่านเมืองเก่าบากู)	✓	✓	✓	MERCURE BAKU CITY HOTEL 4 ดาว หรือเทียบเท่า
6	บากู – อาเตชกาห์ – ยานาร์ดาค – ดูไบ (อาหรับเอมิเรตส์)	✓	✓	✓	
7	ดูไบ – กรุงเทพฯ (สนามบินสุวรรณภูมิ)	✈	✈		

	EK377	BKK – DXB : 02:15 – 06:00
	EK2198	DXB – GYD : 08:10 – 11:05
	EK2405	GYD – DXB : 22:10 – 01:05 +1
	EK384	DXB – BKK : 03:45 – 13:00



## บริษัท กราเวลซี้ด จำกัด

105/12 หมู่ 4 ถนนราชพฤกษ์ ตำบลบางรักน้อย

อำเภอเมือง จ.นนทบุรี 11000

สอบถามข้อมูลโปรแกรมทัวร์ โทร. 02-108-7900

Email : contact@travelzeed.com

www.travelzeed.com



@travelzeed

### วันที่ (1) กรุงเทพฯ (สนามบินสุวรรณภูมิ)

23.00 น. พร้อมกันที่ **สนามบินสุวรรณภูมิ** อาคารผู้โดยสารขาออก ชั้น 4 เคาน์เตอร์สายการบิน **เอมิเรตส์ แอร์ไลน์ (EMIRATES AIRLINES)** โดยมีเจ้าหน้าที่คอยอำนวยความสะดวกเรื่องเอกสารและสัมภาระที่สนามบิน

### วันที่ (2) ดูไบ (อาหรับเอมิเรตส์) – บากู (อาเซอร์ไบจาน) – โกบัสตัน – บากู

02.15 น. เดินทางสู่ **ดูไบ (DUBAI)** โดยเที่ยวบินที่ **EK377** (ใช้เวลาเดินทางประมาณ 6 ชั่วโมง 45 นาที)

06.00 น. เดินทางถึง **สนามบินดูไบ ดูไบ (DUBAI)** เพื่อรอเปลี่ยนเที่ยวบิน

08.10 น. เดินทางต่อสู่ **บากู (BAKU)** โดยเที่ยวบินที่ **EK2198** (ใช้เวลาเดินทางประมาณ 2 ชั่วโมง 55 นาที)

11.05 น. เดินทางถึง **สนามบินเฮย์ดาร์ อาลียอฟ กรุงบากู (BAKU)** เมืองหลวงอันทันสมัยของ **ประเทศอาเซอร์ไบจาน (AZERBAIJAN)** หลังผ่านพิธีการตรวจคนเข้าเมืองและศุลกากรแล้ว



**ประเทศอาเซอร์ไบจาน (AZERBAIJAN)** อยู่ในทวีปเอเชียจรจบกับทวีปยุโรปบนเทือกเขาคอเคซัส ด้วยภูมิศาสตร์ของประเทศที่มีไฟเกิดขึ้นตามธรรมชาติ ดินโคลน และวัฒนธรรมการบูชาไฟในอดีต กาล ทำให้ประเทศอาเซอร์ไบจานได้รับฉายาว่า **ดินแดนแห่งไฟ (LAND OF FIRE)** ปัจจุบัน อาเซอร์ไบจานถือว่าเป็นประเทศร่ำรวยวัฒนธรรมที่สืบเชื้อสายมาจากชาวเปอร์เซียโบราณ และมีสถาปัตยกรรมที่มีความสวยงามและผสมผสานกับความทันสมัยควบคู่กันไป





## บริษัท กราเวลซี้ด จำกัด

105/12 หมู่ 4 ถนนราชพฤกษ์ ตำบลบางรักน้อย

อำเภอเมือง จ.นนทบุรี 11000

สอบถามข้อมูลโปรแกรมทัวร์ โทร. 02-108-7900

Email : contact@travelzeed.com

www.travelzeed.com



@travelzeed

เที่ยง

รับประทานอาหารเที่ยง ณ ภัตตาคาร



ออกเดินทางสู่ **เมืองโกบัสตัน (QOBUSTAN)** (ระยะทาง 63 กิโลเมตร ใช้เวลาเดินทางประมาณ 1 ชั่วโมง) นำท่าน ชมภาพเขียนบนหิน ได้รับการขึ้นทะเบียนมรดกโลก และนำท่านชม ภูเขาโคลน (MUD VOLCANO) ถือเป็นสิ่งมหัศจรรย์ทางธรรมชาติของอาเซอร์ไบจาน



นำท่านกลับสู่ **กรุงบากู (BAKU)** (ระยะทาง 63 กิโลเมตร ใช้เวลาเดินทางประมาณ 1 ชั่วโมง)

ค่ำ

รับประทานอาหารค่ำ ณ ภัตตาคาร

พักโรงแรม MERCURE BAKU CITY HOTEL 4 ดาว หรือเทียบเท่า





## บริษัท กราเวลซี้ด จำกัด

105/12 หมู่ 4 ถนนราชพฤกษ์ ตำบลบางรักน้อย

อำเภอเมือง จ.นนทบุรี 11000

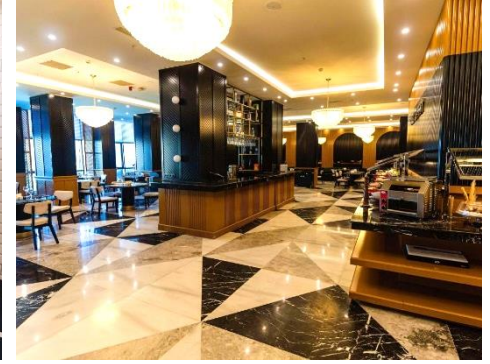
สอบถามข้อมูลโปรแกรมทัวร์ โทร. 02-108-7900

Email : contact@travelzeed.com

www.travelzeed.com



@travelzeed



วันที่ (3)

บากู - ชามาคี - เซกี

เช้า

รับประทานอาหารเช้า ณ โรงแรม

นำท่านเดินทางสู่ **เมืองชามาคี (SHAMAKHI)** (ระยะทาง 122 กิโลเมตร ใช้เวลาเดินทางประมาณ 1 ชั่วโมง 45 นาที) เป็นส่วนหนึ่งของอาณาจักรเปอร์เซีย ที่สืบต่อกันมาในสมัยโบราณ

แวะชม **สุสานดิริบาบา (DIRI BABA MAUSOLEUM)** มัสยิดสุสานสองชั้นจากศตวรรษที่ 15 ชาวบ้านในท้องถิ่นเชื่อว่า บุคคลศักดิ์สิทธิ์ที่ชื่อดิริบาบา ถูกฝังไว้ที่นี่และคงอยู่ชั่วนิรันดร์



เที่ยง

รับประทานอาหารเที่ยง ณ ภัตตาคาร





## บริษัท กราเวลซี้ด จำกัด

105/12 หมู่ 4 ถนนราชพฤกษ์ ตำบลบางรักน้อย

อำเภอเมือง จ.นนทบุรี 11000

สอบถามข้อมูลโปรแกรมทัวร์ โทร. 02-108-7900

Email : contact@travelzeed.com

www.travelzeed.com



@travelzeed

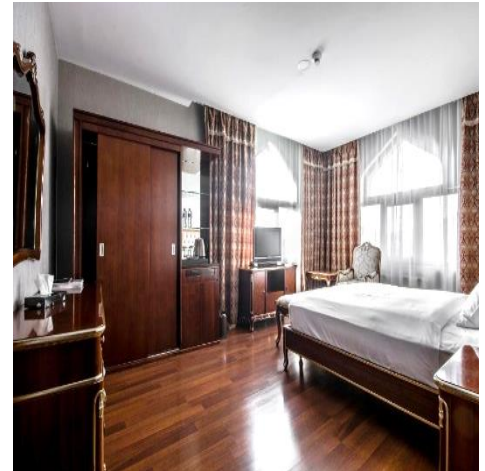
จากนั้น นำท่าน มัสยิดจумаแห่งชามาคี (JUMA MOSQUE SHAMAKHI) เป็นมัสยิดที่ใหญ่ที่สุดแห่งเทือกเขาคอเคซัส ซึ่งเมืองชามาคีถือเป็นจุดยุทธศาสตร์ที่สำคัญของชาวอาหรับในอดีต ดังนั้น มัสยิดจумаถือเป็นสัญลักษณ์ที่แสดงถึงความยิ่งใหญ่และความเจริญรุ่งเรืองของเมืองชามาคี

นำท่านเดินทางสู่ **เมืองเชกี (SHEKI)** (ระยะทาง 204 กิโลเมตร ใช้เวลาเดินทางประมาณ 3 ชั่วโมง) ซึ่งตั้งอยู่ทางด้านตะวันตกเฉียงเหนือและเมืองที่เก่าแก่ที่สุดของอาเซอร์ไบจานด้วย

ค่ำ

รับประทานอาหารค่ำ ณ ภัตตาคาร

### พักโรงแรม SHEKI PALACE HOTEL 4 ดาว หรือเทียบเท่า







## บริษัท กราเวลซี้ด จำกัด

105/12 หมู่ 4 ถนนราชพฤกษ์ ตำบลบางรักน้อย

อำเภอเมือง จ.นนทบุรี 11000

สอบถามข้อมูลโปรแกรมทัวร์ โทร. 02-108-7900

Email : contact@travelzeed.com

www.travelzeed.com



@travelzeed

วันที่ (4)

เชกี - หุบเขาเซอร์วาน - บากู

เช้า

รับประทานอาหารเช้า ณ โรงแรม

ชมความงดงามของ **เมืองเชกี (SHEKI)** กับบรรยากาศที่ล้อมรอบไปด้วยภูเขาและป่าไม้โอเอซิสซึ่งถือเป็นจุดแวะพักที่ดีที่สุดหนึ่งในเส้นทางสายไหม นำท่านชม โบสถ์แห่งคิช (CHURCH OF KISH) หรือโบสถ์พระมารดาแห่งพระเจ้า เป็นโบสถ์ออร์โธดอกซ์จอร์เจีย มีอายุย้อนไปถึงต้นศตวรรษที่ 13 ในหมู่บ้านคิช ห่างไปทางเหนือของชากี ประมาณ 5 กิโลเมตร โบสถ์แห่งนี้ไม่ได้ใช้งานเนื่องจากไม่มีผู้เข้าร่วมโบสถ์ตั้งแต่ศตวรรษที่ 19



จากนั้น นำท่านชม พระราชวังเชกีข่าน (PALACE OF SHEKI KHANS) อนุสรณ์สถานที่ทรงคุณค่าของเชกี เป็นพระราชวังสองชั้นตกแต่งด้วยภาพเฟรสโก ซึ่งหน้าต่างของพระราชวังถูกประดับประดาด้วยกระจกหลากสี ลวดลายเรขาคณิตและหินฉลุ ลวดลายแบบอิสลามิก ได้รับการขึ้นทะเบียนมรดกโลกในปี ค.ศ. 1998



# บริษัท ทราเวลซี้ด จำกัด

105/12 หมู่ 4 ถนนราชพฤกษ์ ตำบลบางรักน้อย

อำเภอเมือง จ.นนทบุรี 11000

สอบถามข้อมูลโปรแกรมทัวร์ โทร. 02-108-7900

Email : contact@travelzeed.com

www.travelzeed.com



@travelzeed







## บริษัท กราเวลซี้ด จำกัด

105/12 หมู่ 4 ถนนราชพฤกษ์ ตำบลบางรักน้อย

อำเภอเมือง จ.นนทบุรี 11000

สอบถามข้อมูลโปรแกรมทัวร์ โทร. 02-108-7900

Email : contact@travelzeed.com

www.travelzeed.com



@travelzeed

เที่ยง รับประทานอาหารเที่ยง ณ ภัตตาคาร

นำท่านแวะชมและชิมไวน์ โรงงานไวน์หุบเขาเซอร์วาน (WINERIES IN SHIRVAN VALLEY) (ระยะทาง 170 กิโลเมตร ใช้เวลาเดินทางประมาณ 3 ชั่วโมง)



นำท่านกลับสู่ **กรุงบากู (BAKU)** (ระยะทาง 128 กิโลเมตร ใช้เวลาเดินทางประมาณ 2 ชั่วโมง) ให้ท่านได้พักผ่อนชมวิวทิวทัศน์ที่สวยงามตลอดสองข้างทางในแถบชนบทของประเทศอาเซอร์ไบจาน

ค่ำ รับประทานอาหารค่ำ ณ ภัตตาคาร

พักโรงแรม MERCURE BAKU CITY HOTEL 4 ดาว หรือเทียบเท่า







## บริษัท กราเวลซี้ด จำกัด

105/12 หมู่ 4 ถนนราชพฤกษ์ ตำบลบางรักน้อย

อำเภอเมือง จ.นนทบุรี 11000

สอบถามข้อมูลโปรแกรมทัวร์ โทร. 02-108-7900

Email : contact@travelzeed.com

www.travelzeed.com



@travelzeed

วันที่ (5)

บากู (ย่านเมืองเก่าบากู)

เช้า

รับประทานอาหารเช้า ณ โรงแรม

นำท่านเริ่มเที่ยวชม **เมืองเก่าของบากู (BAKU OLD TOWN)** เป็นศูนย์กลางทางประวัติศาสตร์ของบากูเมืองหลวงของอาเซอร์ไบจานเมืองเก่าเป็นส่วนที่เก่าแก่ที่สุดของบากูซึ่งล้อมรอบด้วยกำแพงในปี ค.ศ. 2007 เมืองเก่ามีประชากรประมาณ 3,000 คน

นำท่านชมป้อมปราการยุคกลางของบากู **อิชารี ซาฮาร์ (ICHERI SHEHER)** และ **หอคอยเมเดน (MAIDEN TOWER)** เป็นอนุสรณ์สถานแห่งศตวรรษที่ 12 ในเมืองเก่าบากูประเทศอาเซอร์ไบจาน



จากนั้น นำท่านชม พระราชวังชีร์วานซาห์ (SHIRVANSHAHS PALACE) เป็นพระราชวังที่สร้างขึ้นในศตวรรษที่ 15 โดยตระกูลชีร์วานซาห์ และได้รับการยกย่องว่าเป็น หนึ่งในอัญมณีแห่งสถาปัตยกรรมของ





## บริษัท กราเวลซี้ด จำกัด

105/12 หมู่ 4 ถนนราชพฤกษ์ ตำบลบางรักน้อย

อำเภอเมือง จ.นนทบุรี 11000

สอบถามข้อมูลโปรแกรมทัวร์ โทร. 02-108-7900

Email : contact@travelzeed.com

www.travelzeed.com



@travelzeed

อาเซอร์ไบจาน พระราชวังแห่งนี้รวมถึงหอคอยเมเดน มีอายุย้อนไปถึงศตวรรษที่ 15 ถือเป็นกลุ่มอนุสรณ์สถานทางประวัติศาสตร์ ที่ได้รับการขึ้นทะเบียนเป็นมรดกโลกในฐานะทรัพย์สินทางวัฒนธรรมในปี ค.ศ. 2001



เที่ยง

รับประทานอาหารเที่ยง ณภัตตาคาร

นำท่านไปยัง ถนนนิซามิ (NIZAMI STREET) เป็นถนนช้อปปิ้งขนาดใหญ่ที่สุดในกรุงบากู และถือเป็นถนนสายช้อปปิ้งคล้ายๆกับถนนสายแฟชั่นในฝรั่งเศส ย่านที่กษัตริย์ในอิสตันบูล หรือบอร์โดเวย์ในนิวยอร์ก มีร้านค้าและห้างสรรพสินค้า รวมถึงคาเฟ่ต่างๆมากมาย







## บริษัท กราเวลซี้ด จำกัด

105/12 หมู่ 4 ถนนราชพฤกษ์ ตำบลบางรักน้อย

อำเภอเมือง จ.นนทบุรี 11000

สอบถามข้อมูลโปรแกรมทัวร์ โทร. 02-108-7900

Email : contact@travelzeed.com

www.travelzeed.com

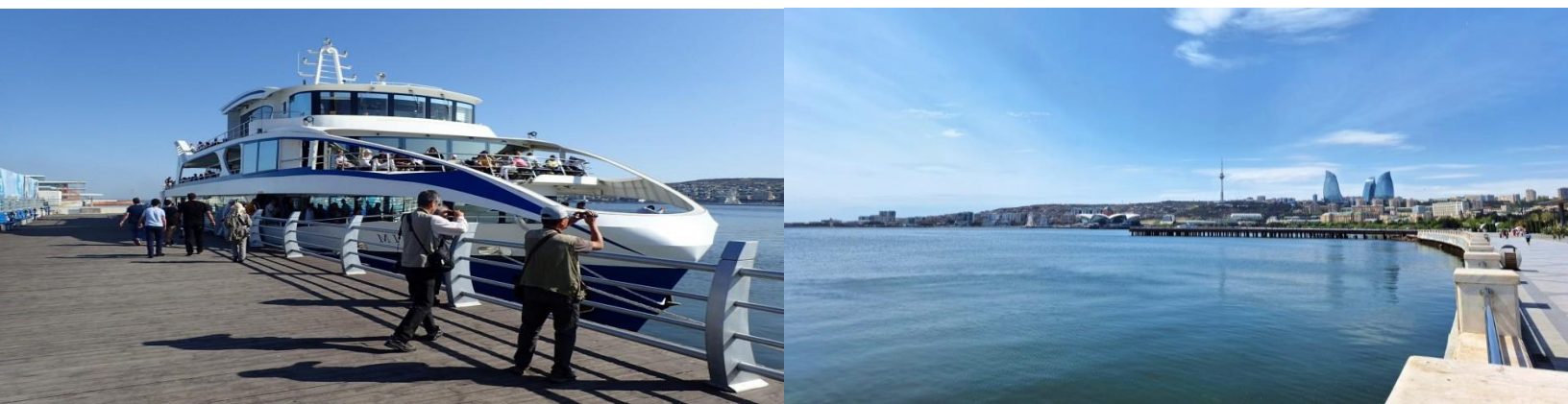


@travelzeed

นำท่านเดินเล่นบน ถนนบาอูเลอวาร์ด (BAKU BOULEVARD) ที่เป็นทางเดินริมทะเลแคสเปียนและได้ชื่อว่า เป็นหนึ่งในทางเดินเรียบทะเลที่ยาวที่สุด สามารถมองเห็นวิว ตึกเฟรมทาว์เนอร์ (FLAME TOWER) อันเป็น สัญลักษณ์ของกรุงบากู ท่านสามารถถ่ายรูปตึกนี้ให้กลายเป็นฉากหลังอันสวยงามได้อีกด้วย

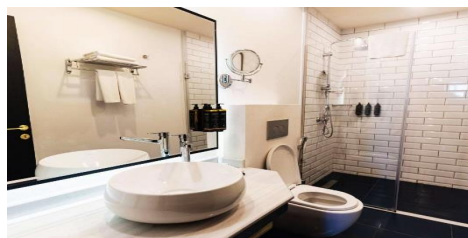


จากนั้น นำท่าน ล่องเรือทะเลแคสเปียน (CASPIAN CRUISE) (ใช้เวลาล่องเรือประมาณ 30 นาที) เป็นทะเลสาบ น้ำเค็มที่ใหญ่ที่สุดในโลก ตั้งอยู่ระหว่างทวีปเอเชียและทวีปยุโรป ถือกำเนิดเมื่อประมาณ 30 ล้านปีที่แล้ว และมี ระบบนิเวศน์ที่ค่อนข้างน่าอัศจรรย์ ชมความงามตลอดแนวสองฟากฝั่งของกรุงบากู



ค่า รับประทานอาหารค่ำ ณ ภัตตาคาร **เมนูพิเศษ เคบับเนื้อ ไก่ สไตล์อาเซอร์ไบจาน**

พักโรงแรม MERCURE BAKU CITY HOTEL 4 ดาว หรือเทียบเท่า







## บริษัท กราเวลซี้ด จำกัด

105/12 หมู่ 4 ถนนราชพฤกษ์ ตำบลบางรักน้อย

อำเภอเมือง จ.นนทบุรี 11000

สอบถามข้อมูลโปรแกรมทัวร์ โทร. 02-108-7900

Email : contact@travelzeed.com

www.travelzeed.com



@travelzeed

วันที่ (6)

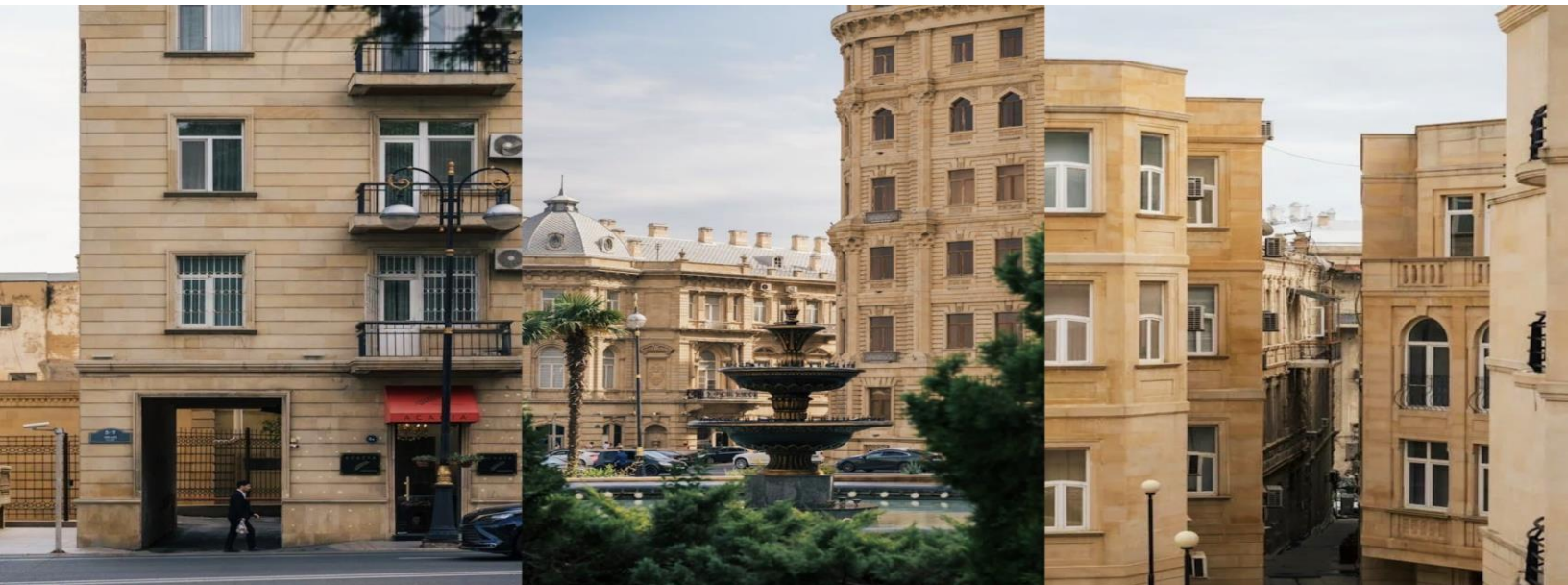
บากู – อาเตซกาห์ – ยานาร์ดาค – ดูไบ (อาหรับเอมิเรตส์)

เช้า

รับประทานอาหารเช้า ณ โรงแรม



นำท่านแวะถ่ายรูป ศูนย์ศิลปะไฮดา อาลียอฟ (HEYDAR ALIYEV CENTER) สถาปัตยกรรมล้ำค่าของประเทศ  
อาเซอร์ไบจานที่มีรูปทรงทันสมัยแบบ MODERN-ABSTRACT







## บริษัท กราเวลซี้ด จำกัด

105/12 หมู่ 4 ถนนราชพฤกษ์ ตำบลบางรักน้อย

อำเภอเมือง จ.นนทบุรี 11000

สอบถามข้อมูลโปรแกรมทัวร์ โทร. 02-108-7900

Email : contact@travelzeed.com

www.travelzeed.com



@travelzeed

ไปต่อกันที่ กันจิลิค มอลล์ GANJLIK MALL ศูนย์การค้าขนาดใหญ่และตัวอาคารการออกแบบที่ทันสมัยสไตล์  
MODERN-ABSTRACT เช่นเดียวกัน อิสระให้ท่านช้อปปิ้งตามอัชฌาศัย



เที่ยง

รับประทานอาหารเที่ยง ณ ภัตตาคาร

จากนั้น นำท่านชม อารามแห่งไฟ (TEMPLE OF FIRE, ATESHGAH) อารามบูชาไฟของศาสนาโซโลอิสเตอร์ที่มีการบูชาไฟมายาวนานนับศตวรรษก่อนคริสตกาล ด้วยความเชื่อที่ว่า ไฟทำหน้าที่เป็นสะพานเชื่อมระหว่างมนุษย์กับพลังเหนือธรรมชาติ

และไปต่อกันที่ ภูเขาแห่งไฟ (FIRE MOUNTAIN, YARNADAG) เป็นไฟถ้ำขรรคมชาติที่ลุกไหม้อย่างต่อเนื่องบนเนินเขาบนคาบสมุทรอับเซอร์อน





## บริษัท กราเวลซี้ด จำกัด

105/12 หมู่ 4 ถนนราชพฤกษ์ ตำบลบางรักน้อย

อำเภอเมือง จ.นนทบุรี 11000

สอบถามข้อมูลโปรแกรมทัวร์ โทร. 02-108-7900

Email : contact@travelzeed.com

www.travelzeed.com



@travelzeed



- ค่ำ                      รับประทานอาหารค่ำ ณ ภัตตาคาร
- 18.30 น.                สมควรแก่เวลา นำท่านเดินทางสู่ **สนามบินเฮย์ดาร์ อาเลียฟ**
- 22.10 น.                เดินทางสู่ **ดูไบ (DUBAI)** โดยเที่ยวบินที่ **EK2405** (ใช้เวลาเดินทางประมาณ 2 ชั่วโมง 55 นาที)

### วันที่ (7)                ดูไบ – กรุงเทพฯ (สนามบินสุวรรณภูมิ)

- 01.05 น.                เดินทางถึง **สนามบินดูไบ ดูไบ (DUBAI)** เพื่อรอเปลี่ยนเที่ยวบิน
- 03.45 น.                เดินทางต่อสู่ **กรุงเทพฯ (BANGKOK)** โดยเที่ยวบินที่ **EK384** (ใช้เวลาเดินทางประมาณ 6 ชั่วโมง 15 นาที)
- 13.00 น.                เดินทางถึง **สนามบินสุวรรณภูมิ** โดยสวัสดิภาพ





## บริษัท กราเวลซิด จำกัด

105/12 หมู่ 4 ถนนราชพฤกษ์ ตำบลบางรักน้อย

อำเภอเมือง จ.นนทบุรี 11000

สอบถามข้อมูลโปรแกรมทัวร์ โทร. 02-108-7900

Email : contact@travelzeed.com

www.travelzeed.com



@travelzeed

### อัตราค่าบริการ

ช่วงเวลาในการเดินทาง	ราคาผู้ใหญ่ (พักห้องคู่)	ราคาเด็ก อายุต่ำกว่า 11 ปี (พักกับผู้ใหญ่ 2 ท่าน)	พักเดี่ยวเพิ่ม ท่านละ
8 – 14, 15 – 21 พฤษภาคม 2568	<b>72,900.-</b>	<b>69,900.-</b>	<b>6,000</b>
3 – 8 มิถุนายน 2568	<b>75,900.-</b>	<b>72,900.-</b>	<b>6,000</b>
24 – 30 กรกฎาคม / 7 – 13 สิงหาคม 2568	<b>79,900.-</b>	<b>76,900.-</b>	<b>8,000</b>
18 – 24 กันยายน 2568	<b>75,900.-</b>	<b>72,900.-</b>	<b>7,000</b>
9 – 15, 23 – 29 ตุลาคม 2568	<b>77,900.-</b>	<b>74,900.-</b>	<b>7,000</b>

### เงื่อนไขการให้บริการ

- ส่งรูปถ่ายหนังสือเดินทางหน้าแรก (PASSPORT)
- หลังการจองรบกวนชำระมัดจำ ท่านละ 40,000 บาท
- ส่วนที่เหลือชำระก่อนการเดินทาง 30 วัน

ออกเดินทางเมื่อจองทัวร์ครบจำนวน 10 ท่านขึ้นไป

### อัตรานี้ รวม

- ค่าตั๋วเครื่องบินชั้นทัศน اجر ขาไป – จากกลับ
- ค่าน้ำหนักกระเป๋าสัมภาระ ไม่เกิน 25 กิโลกรัม/ท่าน และน้ำหนักถือขึ้นเครื่อง ไม่เกิน 7 กิโลกรัม/ท่าน
- ค่าวีซ่าและดำเนินการยื่นวีซ่า (สำหรับผู้ถือพาสปอร์ตไทย)
- ค่าโรงแรมที่พัก ตามรายการที่ระบุหรือเทียบเท่า
- ค่าเข้าชมสถานที่ต่างๆที่ระบุตามรายการ
- ค่าอาหารและเครื่องดื่มที่ระบุตามรายการ
- ค่ารถรับส่งและระหว่างนำเที่ยวที่ระบุตามรายการ
- หัวหน้าทัวร์อำนวยความสะดวกตลอดการเดินทาง
- ค่าทิปคนขับรถและทิปไกด์ท้องถิ่นตลอดการเดินทาง
- ค่าประกันสุขภาพและอุบัติเหตุ ท่านละ 2,000,000 บาท (เงื่อนไขตามกรมธรรม์ PLAN C ของ AIG)





## บริษัท กราเวลซี้ด จำกัด

105/12 หมู่ 4 ถนนราชพฤกษ์ ตำบลบางรักน้อย

อำเภอเมือง จ.นนทบุรี 11000

สอบถามข้อมูลโปรแกรมทัวร์ โทร. 02-108-7900

Email : contact@travelzeed.com

www.travelzeed.com



@travelzeed

### อัตรานี้ ไม่รวม

- ค่าทำหนังสือเดินทาง (PASSPORT)
- ค่าอาหารที่ไม่ได้ระบุไว้ในรายการ
- ค่าเข้าชมสถานที่ต่างๆนอกเหนือจากที่ระบุในรายการ
- ค่าใช้จ่ายส่วนตัวนอกเหนือจากรายการ เช่น ค่าเครื่องดื่ม, ค่าอาหารที่สั่งเพิ่ม, ค่าโทรศัพท์, ค่าซักรีด ฯลฯ
- ค่าทำใบอนุญาตที่กลับเข้าประเทศของคนต่างชาติหรือคนต่างด้าว
- ค่าวีซ่าแบบเร่งด่วน (พรีเมียม)
- ค่าภาษีมูลค่าเพิ่ม 7% (กรณีต้องการใบกำกับภาษี) และค่าภาษีบริการหัก ณ ที่จ่าย 3%
- ค่าทิปหัวหน้าทัวร์ ท่านละ 700 บาท (ตลอดทริป)

### โรงแรม และ ตัวเครื่องบิน

- เนื่องจากแปลนห้องพักของแต่ละโรงแรมแตกต่างกัน จึงอาจทำให้ห้องพักเดี่ยว (SINGLE), ห้องพักรู้ (TWIN/DOUBLE) ห้องพักแบบ 3 ท่าน (TRIPLE ROOM) อาจจะไม่ติดกัน และในบางโรงแรมไม่มีห้องพักแบบ 3 ท่าน แต่อาจจะได้เป็น 1 เตียงใหญ่กับ 1 เตียงเสริม
- โรงแรมในยุโรปส่วนใหญ่อาจจะมีเครื่องปรับอากาศเนื่องจากอยู่ในแถบที่มีอุณหภูมิต่ำ
- กรณีที่มีงานจัดประชุมนานาชาติ (TRADE FAIR) เป็นผลให้ค่าโรงแรมสูงขึ้นมากและห้องพักในเมืองเต็ม บริษัทฯขอสงวนสิทธิ์ในการปรับเปลี่ยนหรือย้ายเมืองเพื่อให้เกิดความเหมาะสม
- ต้องใช้ตัวเครื่องบินแบบกรู๊ปจากบริษัททัวร์เท่านั้น ไม่สามารถออกตัวเครื่องบินจากที่อื่น และหักค่าตัวเครื่องบินได้
- ตัวเครื่องบินสำหรับที่นั่ง LONG LEG โดยปกติอยู่บริเวณทางออกประตูฉุกเฉิน ผู้ที่จะนั่งต้องมีคุณสมบัติตรงตามที่สายการบินกำหนด เช่น ต้องเป็นผู้ที่มีร่างกายแข็งแรงและช่วยเหลือผู้อื่นได้อย่างรวดเร็วในกรณีที่เครื่องบินมีปัญหา อาจในการให้ที่นั่ง LONG LEG ขึ้นอยู่กับทางเจ้าหน้าที่เช็คนินสายการบินตอนเวลาที่เช็คนินเท่านั้น





## บริษัท กราเวลซี้ด จำกัด

105/12 หมู่ 4 ถนนราชพฤกษ์ ตำบลบางรักน้อย

อำเภอเมือง จ.นนทบุรี 11000

สอบถามข้อมูลโปรแกรมทัวร์ โทร. 02-108-7900

Email : contact@travelzeed.com

www.travelzeed.com



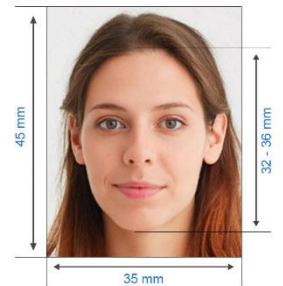
@travelzeed

### เงื่อนไขการยกเลิก

- ยกเลิกก่อนการเดินทาง 31 วันขึ้นไป เก็บค่าใช้จ่ายที่เกิดขึ้นจริง
- ยกเลิกก่อนการเดินทาง 20 – 30 วัน หักค่ามัดจำทัวร์ 100%
- ยกเลิกก่อนการเดินทาง น้อยกว่า 19 วัน สงวนสิทธิ์ไม่คืนค่าทัวร์ทั้งหมด
- ยกเว้นกรณีที่เดินทางช่วงวันหยุด หรือเทศกาลที่ต้องกรันตีมัดจำกับสายการบิน หรือกรณีที่มีการกรันตีค่ามัดจำที่ปักโดยตรงหรือโดยการผ่านตัวแทนในประเทศหรือต่างประเทศและไม่อาจขอคืนเงินได้ รวมถึงเที่ยวบินพิเศษ เช่น EXTRA FLIGHT และ CHARTER FLIGHT จะไม่มีการคืนเงินมัดจำหรือค่าทัวร์ทั้งหมด เนื่องจากค่าตัวเป็นการเหมาจ่ายในเที่ยวบินนั้นๆ เมื่อมัดจำแล้วท่านสามารถหาผู้เดินทางมาเปลี่ยนแทนในช่วงเวลาที่ท่านกำหนดออกตัวของสายการบิน หรือยื่นวีซ่าได้เท่านั้น

### เอกสารยื่นวีซ่าออนไลน์

1. สแกนหน้าแรกของหนังสือเดินทาง (PASSPORT) ที่เหลืออายุเกินกว่า 6 เดือน **ห้ามถ่ายรูปส่งมา ต้องสแกนภาพสีขนาดเท่าเล่มจริงเท่านั้น!**
2. รูปถ่ายสี-ปัจจุบันขนาด 3.5 ซม. X 4.5 ซม. (รูปสีฉากหลังสีขาวเท่านั้น) ถ่ายไม่เกิน 6 เดือน ใบหน้าต้องชัดเจน มองเห็นหน้าผาก และใบหูทั้งสองข้าง ห้ามมีผมบังหน้า ห้ามสวมแว่นตา และคอนแทคเลนส์สีต่างๆ ห้ามใส่เครื่องประดับ, สร้อยคอ, ต่างหูทุกชนิด
3. กรอกข้อมูลส่วนตัวผู้เดินทาง ชื่อ-นามสกุล ที่อยู่ปัจจุบัน เบอร์โทรศัพท์ และอาชีพ



**\*\*\* นำส่งเป็นไฟล์รูปภาพ JPG ให้กับทางบริษัททัวร์ \*\*\***

**ยื่นวีซ่าออนไลน์ (ประเทศอาเซอร์ไบจานและอาร์เมเนีย) ใช้เวลาทำการยื่นวีซ่าประมาณ 7 วัน**

**การพิจารณาผลวีซ่าขึ้นอยู่กับดุลยพินิจของสถานทูต บริษัททัวร์เป็นเพียงตัวแทนอำนวยความสะดวกในการยื่นวีซ่าเท่านั้น  
ทางบริษัททัวร์ขอสงวนสิทธิ์ไม่คืนค่าใช้จ่ายในการยื่นวีซ่า หากผลวีซ่าไม่ผ่านทุกกรณี**





## บริษัท ทราเวลซี้ด จำกัด

105/12 หมู่ 4 ถนนราชพฤกษ์ ตำบลบางรักน้อย

อำเภอเมือง จ.นนทบุรี 11000

สอบถามข้อมูลโปรแกรมทัวร์ โทร. 02-108-7900

Email : contact@travelzeed.com

www.travelzeed.com



@travelzeed

## หมายเหตุ

1. บริษัทฯ มีสิทธิ์ที่จะเปลี่ยนแปลงรายละเอียดบางประการในทัวร์นี้ เมื่อเกิดเหตุสุดวิสัยจนไม่อาจแก้ไขได้
  2. บริษัทฯ ไม่รับผิดชอบค่าเสียหายในเหตุการณ์ที่เกิดจากสายการบิน ภัยธรรมชาติ ปฏิวัติและอื่นๆ ที่อยู่นอกเหนือการควบคุมของทางบริษัทฯ หรือค่าใช้จ่ายเพิ่มเติมที่เกิดขึ้นทางตรงหรือทางอ้อม เช่น การเจ็บป่วย, การถูกทำร้าย, การสูญหาย, ความล่าช้า หรือจากอุบัติเหตุต่างๆ
  3. หากท่านถอนตัวก่อนรายการท่องเที่ยวจะสิ้นสุดลง ทางบริษัทฯ จะถือว่าท่านสละสิทธิ์และจะไม่รับผิดชอบค่าบริการที่ท่านได้ชำระไว้แล้ว ไม่ว่ากรณีใดๆ ทั้งสิ้น
  4. บริษัทฯ จะไม่รับผิดชอบต่อการห้ามออกนอกประเทศ หรือห้ามเข้าประเทศ อันเนื่องมาจากมีสิ่งผิดกฎหมาย หรือเอกสารเดินทางไม่ถูกต้อง หรือการถูกปฏิเสธในกรณีอื่นๆ
  5. รายการนี้เป็นเพียงข้อเสนอที่ต้องได้รับการยืนยันจากบริษัทฯ อีกครั้งหนึ่ง หลังจากได้สำรองที่นั่งบนเครื่องบิน และโรงแรมที่พักในต่างประเทศเป็นที่เรียบร้อยแล้ว แต่อย่างไรก็ตามรายการนี้อาจเปลี่ยนแปลงได้ตามความเหมาะสม
  6. ราคานี้คิดตามราคาตั๋วเครื่องบินในปัจจุบัน หากราคาตั๋วเครื่องบินปรับสูงขึ้น บริษัทฯ สงวนสิทธิ์ที่จะปรับราคาตั๋วเครื่องบินตามสถานการณ์ดังกล่าว
  7. กรณีเกิดความผิดพลาดจากตัวแทน หรือหน่วยงานที่เกี่ยวข้อง จนมีการยกเลิก ล่าช้า เปลี่ยนแปลง การบริการจากสายการบินบริษัทฯ ขนส่ง หรือหน่วยงานที่ให้บริการ บริษัทฯ จะดำเนินการโดยสุดความสามารถที่จะจัดบริการทัวร์อื่นทดแทนให้ แต่จะไม่คืนเงินให้สำหรับค่าบริการนั้นๆ
  8. มัคคุเทศก์ พนักงาน และตัวแทนของบริษัทฯ ไม่มีสิทธิ์ในการให้คำสัญญาใดๆ ทั้งสิ้นแทนบริษัทฯ นอกจากมีเอกสารลงนามโดยผู้มีอำนาจของบริษัทฯ กำกับเท่านั้น
  9. หากไม่สามารถไปเที่ยวในสถานที่ที่ระบุในโปรแกรมได้ อันเนื่องมาจากธรรมชาติ ความล่าช้า และความผิดพลาดจากทางสายการบินจะไม่มีกรณีคืนเงินใดๆ ทั้งสิ้น แต่ทั้งนี้ทางบริษัทฯ จะจัดหารายการเที่ยวสถานที่อื่นๆ มาให้ โดยขอสงวนสิทธิ์การเจ้าหน้าที่โดยไม่แจ้งให้ทราบล่วงหน้า
  10. ในกรณีลูกค้าชำระเงินด้วยบัตรเครดิต หากกรัปปยกเลิกไม่สามารถออกได้ ในการคืนเงินลูกค้าจะถูกหัก 3% จากยอดจำนวนเต็ม
- \*\*\*บริษัทฯ ขอสงวนสิทธิ์เปลี่ยนแปลงรายการตามความเหมาะสม แต่คงรักษามาตรฐานการบริการและผลประโยชน์  
ผู้เดินทางเป็นสำคัญ (ราคาดังกล่าวอาจเปลี่ยนแปลงได้ ทั้งนี้ขึ้นอยู่กับค่าเงินบาทและค่าน้ำมันเพิ่มเติมที่สายการบินเรียกเก็บ)







**บริษัท ทรافلซี้ด จำกัด**

105/12 หมู่ 4 ถนนราชพฤกษ์ ตำบลบางรักน้อย

อำเภอเมือง จ.นนทบุรี 11000

สอบถามข้อมูลโปรแกรมทัวร์ โทร. 02-108-7900

Email : contact@travelzeed.com

www.travelzeed.com



@travelzeed



Travel Guard® International Extra

**ตารางความคุ้มครอง / Coverage Table**

ความคุ้มครอง   Coverage	จำนวนเงินผลประโยชน์ (บาท)   Benefit (Baht)			
	Plan A	Plan B	Plan C	Plan D
การเสียชีวิตจากอุบัติเหตุ / Accidental Death (TA1)	5,000,000	4,000,000	1,500,000	1,000,000
• การเสียชีวิตจากอุบัติเหตุ / Accidental Death (TA1) อายุ / Age 76-85	2,500,000	2,000,000	750,000	ไม่คุ้มครอง Not Covered
ค่ารักษาพยาบาล / Medical Expense (TA2)	5,000,000	3,000,000	2,000,000	2,000,000
• ค่ารักษาพยาบาล / Medical Expense (TA2) อายุ / Age 76-85	2,000,000	2,000,000	2,000,000	ไม่คุ้มครอง Not Covered
ค่ารักษาพยาบาลในประเทศไทย / Medical Expense in Thailand (TA3)	250,000	150,000	70,000	40,000
• ค่ารักษาพยาบาลในประเทศไทย / Medical Expense in Thailand (TA3) อายุ / Age 76-85	150,000	100,000	50,000	ไม่คุ้มครอง Not Covered
• กรณีไม่เคยรับการรักษายาบาลในต่างประเทศมาก่อน / Without Received Overseas Treatment (TA3)	150,000	100,000	50,000	20,000
การเคลื่อนย้ายเพื่อการรักษาพยาบาลฉุกเฉินและการเคลื่อนย้ายกลับประเทศไทย / Emergency Medical Evacuation and Repatriation (TA4)	จ่ายตามจริง Actual Cost	5,000,000	2,000,000	2,000,000
ค่าใช้จ่ายในการส่งศพหรืออัฐิกลับประเทศไทย / Repatriation of Mortal Remains (TA5)				
ค่าโทรศัพท์ในกรณีฉุกเฉิน / Emergency Telephone Charges (TA6)	1,000	1,000	1,000	1,000
ค่าใช้จ่ายในการเดินทางเพื่อเยี่ยมผู้ป่วยในต่างประเทศ / Hospital Visitation (TA7)	250,000	150,000	70,000	ไม่คุ้มครอง Not Covered
• มีผู้บรรลุนิติภาวะอยู่กับผู้เอาประกันภัยในต่างประเทศ / With Accompanying Adult (TA7)			ไม่คุ้มครอง Not Covered	
ค่าชดเชยรายวันในการรักษาตัวในโรงพยาบาล / Hospital Confinement (TA8)	25,000	15,000	7,000	ไม่คุ้มครอง Not Covered
ค่าใช้จ่ายในการส่งผู้เยาว์กลับประเทศไทย / Child Guard (TA9)	250,000	150,000	ไม่คุ้มครอง Not Covered	ไม่คุ้มครอง Not Covered
ค่าใช้จ่ายการเลื่อนหรือยกเลิกการเดินทาง / Trip Cancellation or Postponement (TA 10)	จ่ายตามจริง Actual Cost	จ่ายตามจริง Actual Cost	จ่ายตามจริง Actual Cost	ไม่คุ้มครอง Not Covered
• ค่าใช้จ่ายการเลื่อนหรือยกเลิกการเดินทางเนื่องจากการปิดสนามบิน / Trip Cancellation or Postponement from Airport Closures (TA 10)	10,000	5,000	ไม่คุ้มครอง Not Covered	ไม่คุ้มครอง Not Covered
ค่าใช้จ่ายการลดจำนวนวันเดินทาง / Trip Curtailment (TA 11)	จ่ายตามจริง Actual Cost	จ่ายตามจริง Actual Cost	จ่ายตามจริง Actual Cost	ไม่คุ้มครอง Not Covered
• ค่าใช้จ่ายการลดจำนวนวันเดินทางเนื่องจากการปิดสนามบิน / Trip Curtailment from Airport Closures (TA 11)	10,000	5,000	ไม่คุ้มครอง Not Covered	ไม่คุ้มครอง Not Covered
ค่าใช้จ่ายเมื่อการเดินทางหยุดชะงัก / Trip Disruption (TA 12)	จ่ายตามจริง Actual Cost	จ่ายตามจริง Actual Cost	จ่ายตามจริง Actual Cost	ไม่คุ้มครอง Not Covered
ชดเชยความล่าช้าในการเดินทาง / Travel Delay (TA 13)	35,000	25,000	5,000	ไม่คุ้มครอง Not Covered
ชดเชยเนื่องจากสายการบินจำหน่ายตั๋วเกินที่นั่ง / Overbooking (TA 14)	35,000	25,000	ไม่คุ้มครอง Not Covered	ไม่คุ้มครอง Not Covered
ชดเชยการล่าช้าเนื่องจากการเปลี่ยนเส้นทางการบิน / Flight Diversion (TA 15)	35,000	25,000	ไม่คุ้มครอง Not Covered	ไม่คุ้มครอง Not Covered
ชดเชยการพลาดการต่อเที่ยวบิน / Missed Connecting Flight (TA 16)	35,000	25,000	5,000	ไม่คุ้มครอง Not Covered
ชดเชยการล่าช้าของกระเป๋าเดินทาง / Baggage Delay (TA 17)	35,000	25,000	5,000	ไม่คุ้มครอง Not Covered
ความสูญเสียบรรยากาศหรือเสียหายของกระเป๋าเดินทางและทรัพย์สินส่วนตัว / Damage or Loss of Personal Baggage and Personal Effects (TA 18)	100,000	75,000	50,000	ไม่คุ้มครอง Not Covered
การสูญหายของเอกสารการเดินทาง / Loss of Travel Document (TA 19)	30,000	20,000	10,000	ไม่คุ้มครอง Not Covered
การสูญหายของเงินสดส่วนตัว / Loss of Personal Money (TA 20)	10,000	5,000	ไม่คุ้มครอง Not Covered	ไม่คุ้มครอง Not Covered
การสูญหายของทรัพย์สินส่วนตัวจากการล้วงกระเป๋า / Loss of Personal Belongings due to Pickpocket (TA 21)	3,000	2,000	ไม่คุ้มครอง Not Covered	ไม่คุ้มครอง Not Covered
การสูญเสียบรรยากาศหรือเสียหายของทรัพย์สินที่เก็บอยู่ในยานพาหนะ / Damage or Loss of Personal Baggage due to Vehicle Break in (TA 22)	3,000	ไม่คุ้มครอง Not Covered	ไม่คุ้มครอง Not Covered	ไม่คุ้มครอง Not Covered
ความรับผิดชอบส่วนแรกสำหรับรถเช่า / Rental Vehicle Excess (TA 23)	50,000	20,000	ไม่คุ้มครอง Not Covered	ไม่คุ้มครอง Not Covered
คุ้มครองทรัพย์สินภายในที่อยู่อาศัยจากไฟไหม้ / Home Guard (TA 24)	100,000	50,000	ไม่คุ้มครอง Not Covered	ไม่คุ้มครอง Not Covered
ความคุ้มครองอุปกรณ์กอล์ฟและโฮล-อิน-วัน / Golf Equipment and Hole-in-One (TA 25)	20,000	10,000	ไม่คุ้มครอง Not Covered	ไม่คุ้มครอง Not Covered
ความรับผิดชอบต่อบุคคลภายนอก / Personal Liability (TA 26)	4,000,000	3,000,000	1,000,000	500,000