



บริษัท ทราเวลซี๊ด จำกัด

105/12 หมู่ 4 ถนนราชพฤกษ์ ตำบลบางรักน้อย

อำเภอเมือง จ.นนทบุรี 11000

สอบถามข้อมูลโปรแกรมทัวร์ โทร. 02-108-7900

Email : contact@travelzeed.com

www.travelzeed.com

ททท.เลขที่ 11/08038



@travelzeed

BUSAN SEA SAND BREEZE
เดินทาง มทร.คัม - พฤษภาคม 2568

เทศกาลชมดอกพืดอกัดกจินแฮกุนอังเจ (22 มี.ค.-1 เม.ย. 2025)
กิมแฮกายริ่มปาร์ค | ฮีโรโซว | ถ้าไวน์แห่งกิมแฮ | ปั่น RAIL BIKE ชมความงามของแม่น้ำนั๊กดง
Train Cafe | หมู่บ้านวัฒนธรรมฮวินนยอจูล | ออยุคโดสกายวอร์ค | วัดแดงยงกุงซา
แอดูเนแดไนท์มาร์เก็ต | อุทยานรถไฟสีครามแห่งแอดูเนแด | หอคอยแห่งปูซาน | อุทยานยงดูซาน
ตลาดอาหารทะเลจ่ากัลลึ | หมู่บ้านวัฒนธรรมคัมชอน | นัมโพดงวอร์คกัซสตรีค

AIR BUSAN
ฟรีประกันการเดินทาง
ปูซาน 3 คืน
น้ำหนักกระเป๋า 20 กิโลกรัม
อาหาร 8 มื้อ

ทัวร์เกาหลี 5 วัน 3 คืน
ราคาเริ่มต้น
บาท / ท่าน **17,900.-**

**บรรยากาศสุดโรแมนติกของฤดูใบไม้ผลิ ณ ปูซานเมืองหลวงทางตอนใต้
สัมผัสความงามของดอกพืดอกัดกที่เทศกาลซากุระจีนแฮ
เทศกาลดอกพืดอกัดกที่ยิ่งใหญ่ที่สุดของเกาหลีใต้
เทศกาลจัดขึ้นระหว่างวันที่ 22 มีนาคม – 1 เมษายน 2025**

สายการบิน : AIR BUSAN หรือเทียบเท่า

ตารางสรุปโปรแกรมท่องเที่ยวเกาหลี 5 วัน 3 คืน

วัน	โปรแกรมการเดินทาง	อาหาร	โรงแรม / ที่พัก
1	ท่าอากาศยานสุวรรณภูมิ ท่าอากาศยานนานาชาติกิมแฮ	-	-
2	กิมแฮกายริ่มปาร์ค ฮีโรโซว ถ้าไวน์แห่งกิมแฮ ปั่น RAIL BIKE ชมความงามของแม่น้ำนั๊กดง Train Cafe	B : - L: หมูผัดซอสเผ็ดเกาหลี D: ชาบู ชาบู	BUSAN HOTEL หรือเทียบเท่ามาตรฐาน โรงแรมเกาหลี
3	เทศกาลชมดอกพืดอกัดกจินแฮกุนอังเจ จัดขึ้นระหว่างวันที่ 22 มี.ค. – 01 เม.ย. 2025 หมู่บ้านวัฒนธรรมฮวินนยอจูล ออยุคโดสกายวอร์ค วัดแดงยงกุงซา ศูนย์เวชสำอาง แอดูเนแดไนท์มาร์เก็ต	B :โรงแรม L :ฟูลโทกิ D :อิสระ	BUSAN HOTEL หรือเทียบเท่ามาตรฐาน โรงแรมเกาหลี
4	อุทยานรถไฟสีครามแห่งแอดูเนแด (ไม่รวม ค่าขึ้น Sky Capsule) ศูนย์สนุนไพรเกาหลีเพื่อสุขภาพ หอคอยแห่งปูซาน (ไม่รวมค่าขึ้น) อุทยานยงดูซาน LOTTE DUTY FREE- BUSAN ตลาดอาหารทะเลจ่ากัลลึ	B :โรงแรม L :คาลบี D :อิสระ	BUSAN HOTEL หรือเทียบเท่ามาตรฐาน โรงแรมเกาหลี
5	หมู่บ้านวัฒนธรรมคัมชอน พิพิธภัณฑ์สำหรับ+เรียนทำข้าวห่อสำหรับ+แต่งชุดฮันบก นัมโพดงวอร์คกัซสตรีค	B : โรงแรม L :จิมดัก D : -	-



BUSAN SEA SAND BREEZE

โปรแกรมท่องเที่ยวเกาหลี 5 วัน 3 คืน

ท่าอากาศยานสุวรรณภูมิ | ท่าอากาศยานนานาชาติกิมแฮ

DAY



คณะเดินทางพร้อมกันที่จุดหมาย สนามบินสุวรรณภูมิ อาคารผู้โดยสารระหว่างประเทศ ชั้น 4 ณ เคาน์เตอร์สายการบิน **AIR BUSAN** โดยมีเจ้าหน้าที่จากบริษัทฯ คอยให้การต้อนรับ และอำนวยความสะดวกในเรื่องของเอกสาร ตลอดจนสัมภาระของท่าน (**โปรดแสดงเอกสารสำคัญตามมาตรการการเดินทางเข้าประเทศเกาหลีใต้ ณ วันเดินทาง และ พาสปอร์ตให้แก่เจ้าหน้าที่ในวันเดินทาง) หลังจากเช็คอินและโหลดสัมภาระเรียบร้อยแล้ว นำท่านออกเดินทางสู่ประเทศเกาหลีใต้

ออกเดินทางจาก ท่าอากาศยานสุวรรณภูมิ สู่ ท่าอากาศยานนานาชาติกิมแฮ

สายการบิน	รหัสเที่ยวบิน	BKK >> PUS	รหัสเที่ยวบิน	PUS >> BKK
	BX726	22:55 - 06:05	BX 725	17:00 - 21:00



กิมแฮกายาริมปาร์ค | ฮีโร่โชว์ | ถ้าไวน์แห่งกิมแฮ
ปั่น RAIL BIKE ชมความงามของแม่น้ำนังกอง | TrainCafé



กิมแฮกายาริมปาร์ค ที่จะทำให้คุณย้อนเวลากลับไปสู่อาณาจักรกายา อาณาจักรโบราณของเกาหลีที่มีอายุเกือบ 2,000 ปีที่ผ่านมา ด้วยกิจกรรมแห่งความสนุกหลากหลายรูปแบบที่สามารถเลือกสรรความสุขได้ตามอัธยาศัย ทั้งยังได้เรียนรู้ประวัติศาสตร์ สถาปัตยกรรม และวัฒนธรรมเกาหลีใต้โบราณในสถานที่จำลองทั้งพระราชวัง หมู่บ้าน และแหล่งเรียนรู้ต่าง ๆ ท่ามกลางทิวเขาที่รายล้อมโดยรอบกับเหล่าสีสันของพฤกษา ความงดงามตามธรรมชาติที่เปลี่ยนแปลงได้ดุจดั่งมนตราแห่งอาณาจักรกายาโบราณได้เสกสรรไว้ในทุกฤดูกาล



The Painters : HERO กับการแสดงที่ไม่มีบทพูด แต่หลากหลายด้วยเทคนิคที่ผสมผสานกับเอฟเฟกต์ตระการตา การเต้นอันแข็งแรงสไตล์ K-POP กับความพิริ้วไหวของคอนเทมโพรารีแดนซ์ และการเต้นในอีกหลากหลายรูปแบบ ที่ทั้งหมดทั้งมวลของการแสดงเหล่านี้จะสร้างสรรค์เป็นงานศิลปะทั้งของศิลปินระดับโลก และศิลปะร่วมสมัย กว่า 10 ผลงาน ซึ่งตลอดการแสดงความตื่นเต้น ความสุข และเสียงหัวเราะ จะกังวานในความประทับใจไม่รู้ลืม... ที่ได้รับการยืนยันจากผู้คนกว่าล้านคนทั่วโลกในทุกปี

บริษัท ทราเวลซีก จำกัด

105/12 หมู่ 4 ถนนราชพฤกษ์ ตำบลบางรักน้อย
อำเภอเมือง จ.นนทบุรี 11000
สอบถามข้อมูลโปรแกรมทัวร์ โทร. 02-108-7900
Email : contact@travelzeed.com
www.travelzeed.com



@travelzeed



รับประทานอาหาร ภัตตาคาร บริการท่านด้วย **หมูตัดซอสเผ็ดเกาหลี** เป็นหนึ่งในเมนูที่รู้จักกันดี ที่ใช้วัตถุดิบชั้นดี หมักในซอสพริกตำรับแท้ของเกาหลี รสชาติเผ็ดนิด หวานหน่อย รับประทานคู่กับข้าวสวย ร้อนๆ หรือวางหมูลงบนผักสด พร้อมด้วยเครื่องเคียงต่างๆ ห่อเป็นคำรับประทานได้ตามใจชอบ



ถ้าโวน์แห่งกิมแฮ ราชบุรีเบอร์รี่พันธุ์ที่ถูกคิดสรรมาอย่างดี ผลิตผลทางการเกษตรที่ออกงามอย่างสมบูรณ์ในภูมิภาคนี้ และภูมิภาคอากาศของกิมแฮ วัตถุประสงค์ตั้งต้นสุดพิเศษ เพื่อนำมาผลิตเป็นโวน์ชั้นเลิศ... กับสถานที่หมักโวน์ที่ไม่เหมือนที่ใดในโลก นั่นคืออุโมงค์แชงนิม อุโมงค์รถไฟที่ถูกทิ้งร้าง ถูกบูรณะและสร้างเป็นที่ป่มและเก็บโวน์ ตลอดความยาว 215 เมตรของอุโมงค์แห่งนี้ ถูกตกแต่งและจัดสรรเป็นพื้นที่แห่งความสุข โดยมีทั้งหมู่บ้านสตอร์เบอร์รี่ของเบอร์รี่ มาสคอตของอุโมงค์แห่งนี้ ที่เป็นเหมือนสวนสนุกเล็ก ๆ และพร้อมด้วยร้านจำหน่ายโวน์ราชบุรี และโวน์อีกหลากหลายชนิดมีไว้ให้ชิม และเลือกสรร



ปั่น Rail Bike ชมความงดงามของธรรมชาติและแม่น้ำน่าน ในมุมมองและประสบการณ์ที่แตกต่าง กับระยะทางกว่า 3 กิโลเมตร บนรางรถไฟโบราณ ที่จะช่วยให้คุณได้สัมผัสกับบรรยากาศอันเป็นเอกลักษณ์ทั้งของภูมิประเทศ ธรรมชาติ และชุมชนโดยรอบ สายลมเย็นที่พัดโบกยามที่ Rail Bike เคลื่อนผ่านสะพานเหล็กที่เป็นเสมือนแลนด์มาร์คสำคัญของแม่น้ำสายนี้ เป็นดังความสุขที่พัดหวนกลับคืนสู่หัวใจอีกครั้ง

บริษัท ทราเวลซีก จำกัด

105/12 หมู่ 4 ถนนราชพฤกษ์ ตำบลบางรักน้อย

อำเภอเมือง จ.นนทบุรี 11000

สอบถามข้อมูลโปรแกรมทัวร์ โทร. 02-108-7900

Email : contact@travelzeed.com

www.travelzeed.com



@travelzeed



Train Café - คาเฟ่รถไฟ เติมคาเฟ่และความสุขให้ชีวิต หลังจากปั่น Rail Bike คาเฟ่ดีไซน์ตู้รถไฟและขบวน ไวน์ กับสีสันสดใสที่ตัดกับสีส้มของธรรมชาติโดยรอบ พร้อมกับเมนูหลากหลายที่มีไว้บริการ โดยเฉพาะเมนูเครื่องดื่มเอกลักษณ์จากผลผลิตลารสปีเบอร์รี่... จิบเครื่องดื่มให้เย็นใจริมหน้าต่าง ให้ฟิลเหมือนนั่งอยู่บนรถไฟสายพิเศษ ที่นำพาทุกท่านไปดื่มด่ำกับความสนุกและ ความงดงามของทุกสิ่งโดยรอบในเวลานั้น



รับประทานอาหาร ณ ภัตตาคาร บริการท่านด้วย **ชาบู ชาบู (SHABU SHABU)** น้ำซุปล้นตำรับเกาหลี พร้อมด้วยเครื่องปรุง และวัตถุดิบที่คัดสรรเป็นพิเศษ เสิร์ฟพร้อมเครื่องเคียงนานาชนิด



หลังจากนั้นนำท่านเข้าสู่ที่พัก **BUSAN HOTEL** หรือเทียบเท่า โรงแรมมาตรฐานเกาหลีได้



เทศกาลชมดอกพื๊อดกตจินแฮกุนอังเจ

จัดขึ้นระหว่างวันที่ 22 มี.ค. – 01 เม.ย. 2025

หมู่บ้านวัฒนธรรมฮวินนยอฮูล | ออยุคโดสกายวอร์ค

วัดแฮดงยงกุงซา | ศูนย์เวชสำอาง | แฮอนแดไนท์มาร์เก็ต



รับประทานอาหารเช้า ณ ห้องอาหารโรงแรม



เทศกาลชมดอกพื๊อดกตจินแฮกุนอังเจ เทศกาลชมซากุระ หรือ พื๊อดกต ที่ยิ่งใหญ่ที่สุดของ เกาหลี ตื่นตาตื่นใจไปกับอุโมงค์ซากุระบานสะพรั่งตลอดริมแม่น้ำยอชวาซอนประดับประดาด้วยโคมไฟรูปทรงต่างๆ สวยอลังการเหมือนหลุดเข้าไปในเทพนิยาย ตลอดสองข้างทางทุกท่านจะได้เห็นต้นซากุระจำนวนมากนับไม่ถ้วนเรียงรายริมทางเดินกว่า 1.5 กิโลเมตร เป็นอุโมงค์ดอกพื๊อดกตแสนสวย ที่ให้ทุกท่านได้เพลิดเพลินไปกับความสวยงามนี้ **เทศกาลเริ่ม 22 มีนาคม – 1 เมษายน 2025**



หมู่บ้านวัฒนธรรมฮวินนยอฮูล หมู่บ้านชายฝั่งที่เต็มไปด้วยเสน่ห์และความพิเศษ เป็นชุมชนใจกลางเมืองเก่าของปูซาน แต่เดิมเคยเป็นชุมชนของผู้ลี้ภัยในสงครามเกาหลี โดยทำเลของหมู่บ้านแห่งนี้ตั้งอยู่บนหน้าผาลาดเอียงของเขตยงโดเมืองปูซาน จึงได้รับการขนานนามตามลำธารน้ำที่คดเคี้ยวลดหลั่นเป็นชั้นลงมาตามหน้าผา ที่มีลักษณะคล้ายกับหิมะสีขาว ณ เชิงเขาบางแนชาน... หมู่บ้านแห่งนี้ได้รับการบูรณะและออกแบบขึ้นใหม่เมื่อเดือนธันวาคม ค.ศ. 2011 เพื่อ



เป็นกลายเป็นอีกหนึ่งแลนด์มาร์คด้านศิลปะและวัฒนธรรมของเมืองปูซาน ที่คล้ายกับซานโตรินี่ในประเทศกรีซที่จะดึงดูดคนจากทั่วโลกให้มาเยือน

ในแทบทุกมุมของหมู่บ้านแห่งนี้เต็มไปด้วยงานศิลปะ ทั้งจิตรกรรมตามฝาผนัง กำแพง พื้นถนน ทางเดินเลียบชายหาด และบันได ทั้งยังมีร้านรวงต่าง ๆ ที่ขายงานศิลปะ รวมถึงร้านกาแฟที่วิวอ่าวของโตในมุมสุดพิเศษ อีกจุดสำคัญที่ห้ามพลาด นั่นคือ อุโมงค์ชายฝั่งฮวินนยออุลที่ถูกเจาะขึ้นเพื่ออำนวยความสะดวกกับผู้มาเยือนและโดยเฉพาะผู้สูงอายุ ซึ่งก่อนหน้าการสัญจรไปมานั้นต้องใช้บันไดที่ชันและยากลำบาก แต่ปัจจุบันนอกจากอำนวยความสะดวกแล้ว ยังกลายเป็นแลนด์มาร์คสำคัญ และจุดถ่ายรูปมุมพิเศษของหมู่บ้านแห่งนี้ นอกจากนี้ทางเดินเลียบชายฝั่งจอร์ยองอันเป็นเอกลักษณ์ของหมู่บ้านแห่งนี้ก็ด้วย



รับประทานอาหาร ณ ภัตตาคาร บริการท่านด้วย เมนู **บุลโกกิ (BULGOGI)**เมนูที่มีส่วนผสม หมูหมักชิ้นบางๆ ปลาหมึกสดๆ ผักต่างๆ นำมาต้มรวมกัน โดยสามารถทานได้ทั้งแบบแห้งและน้ำ พร้อมเครื่องเคียงต่างๆ ได้แก่ ถั่วงอกตอง วุ้นเส้นปรุงรสสาหร่าย กิมจิ

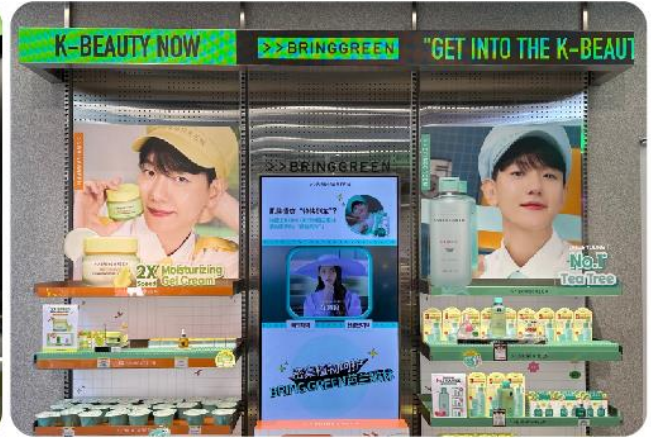


ออยุกโดสกายวอร์คตั้งอยู่ ณ ที่ซึ่งเรียกว่า “ซิงดูมัล”ซึ่งหมายถึง “อานม้า” เนื่องจากรูปร่างของจุดที่ตั้ง โดยชาวบ้านและนักประดาน้ำในพื้นที่เรียกเกะนี้ว่า “จาลโลเก”.... การก่อสร้างออยุกโดสกายวอร์คเริ่มขึ้นเมื่อวันที่ 12 กันยายน ค.ศ. 2012 ณ จุดที่ก่อสร้างนั้นถือได้ว่าเป็นจุดแบ่งระหว่างทะเลตะวันออกกับทะเลใต้ และมีพิธีเปิดอย่างเป็นทางการ เมื่อวันที่ 18 ตุลาคม ค.ศ. 2013 โดยให้สมญานามของสถานที่แห่งนี้ว่า **“เส้นทางแห่งการข้ามฟ้าผาทะเล”**โดยเสาเหล็กถูกสร้างขึ้นบนหน้าผาชายฝั่งสูง 35 เมตร และสะพานกระจกสูง 15 เมตรที่ประกอบด้วยแผ่นกระจก 24 แผ่นและมีรูปร่างเหมือนเกือกม้าที่เชื่อมกับเสาเหล็ก พื้นกระจกทำด้วยแผ่นกระจกขนาด 12 มิลลิเมตร 4 ชั้น เคลือบด้วยฟิล์มกันกระสุนมีความหนารวม 55.49 มิลลิเมตร ทำให้โครงสร้างมีความปลอดภัยและมั่นคงสูงมาก ทุกท่านจะตื่นตาตื่นใจกับทิวทัศน์ของแนวคลื่น และท้องทะเลด้านล่างในขณะที่มองลงไปจากแผ่นกระจกโปร่งใส ทางเดินที่ทอดยาวออกไปสู่ท้องทะเล ที่เห็นได้โดยรอบ 360 องศา เหมาะแก่การถ่ายรูป และดื่มด่ำกับความงามยิ่งนัก





วัดแควงกุงซา วัดพุทธเก่าแก่ของปูซาน วัดสร้างอยู่บนโขดหินริมชายหาด ก่อตั้งโดยพระผู้ยิ่งใหญ่นามว่า พระนางงชูโตชา ตั้งแต่ ค.ศ. 1376 และได้รับบูรณะครั้งใหญ่ในปี ค.ศ. 1970 ตัววัดหันหน้าออกทางทิศตะวันออก จึงทำให้เป็นจุดชมพระอาทิตย์ขึ้นที่สวยงามที่สุดแห่งหนึ่งของปูซาน ในบริเวณวัดมีเจดีย์สามชั้นในศิลปะแบบเกาหลี และสิ่งโด่ดเดี่ยว ซึ่งแต่ละตัวถือเป็นสัญลักษณ์แห่งความยินดี ความโกรธ ความเศร้า และความสุข



จากนั้นนำท่านสู่ **ศูนย์เวชสำอางค์** ที่ซึ่งทุกท่านจะสามารถเลือกซื้อเครื่องสำอางที่เหมาะสมกับผิวพรรณของแต่ละท่าน เพื่อการบำรุง รักษาหรือฟื้นฟูสภาพผิวให้กลับมาสดใสขึ้นอีกครั้ง จากส่วนผสมของธรรมชาติ หรือจากเวชสำอางค์ที่ผลิตหรือรับรองโดยประเทศเกาหลี ที่คุณภาพดีในราคาย่อมเยา ไม่ว่าจะเป็นครีม เซรั่ม หรือผลิตภัณฑ์ทั้งผิวหน้าและผิวกายที่รับรองว่าหากลองใช้แล้วจะหน้าใสเหมือนหนุ่มสาวเกาหลีขึ้นมาบ้างแน่นอน



แฮอนแดไนท์มาร์เก็ต เป็นตลาดที่ได้รับความนิยมมากที่สุดในช่วงเทศกาลวันหยุด และถึงแม้ไม่ใช่ในช่วงเวลาวันหยุดยาว หรือวันหยุดเทศกาลสำคัญของเกาหลีก็ตาม เนื่องด้วยทำเลที่ตั้งของที่นี่ตั้งอยู่ใกล้กับหาดแฮอินแด มีหลายสิ่งให้เลือกรวมมากมาย ทั้งอาหารสด อาหารแห้ง ร้านอาหารหลากหลายตลอดสองข้างทาง หรือจะเลือกซื้อเสื้อผ้า และของใช้ต่าง ๆ ก็ยังมีให้เลือกซื้อไม่น้อย แต่ที่สำคัญอาหารทะเลที่นี่ทั้งถูก และสดมาก

อิสระอาหารเย็น ณ แฮอนแดไนท์มาร์เก็ต เมนูอาหารทะเลราคาถูกที่มีหลากหลาย ทั้งแบบเกาหลีต้นตำรับ หรือในเมนูอาหารเกาหลีอื่น ๆ ที่ทุกท่านสามารถเลือกรับประทานได้ตามใจชอบอย่างเต็มอิ่มด้วยตัวทุกท่านเอง

หลังจากนั้นนำท่านเข้าสู่ที่พัก **BUSAN HOTEL** หรือเทียบเท่า โรงแรมมาตรฐานเกาหลีได้



อุทยานรถไฟสีครามแห่งแฮอนแด (ไม่รวม ค่าขึ้น Sky Capsule)

ศูนย์สมุนไพรเกาหลีเพื่อสุขภาพ

หอคอยแห่งปูซาน (ไม่รวมค่าขึ้น) | **อุทยานยงดูซาน**

LOTTE DUTY FREE – BUSAN | ตลาดอาหารทะเลเกาหลี



รับประทานอาหารเช้า ณ ห้องอาหารโรงแรม



อุทยานรถไฟสีครามแห่งแฮอนแด อุทยานริมทะเลสีครามที่พัฒนาจากทางรถไฟสายเก่าของเมืองปูซาน กับการเดินทางด้วยระบบรางกว่า 4.8 กิโลเมตร ที่จะนำคุณดื่มด่ำกับความงามของทะเลปูซานด้วยรูปแบบที่ไม่ซ้ำใคร นั่นคือรถไฟเลียบชายหาดที่ค่อย ๆ เคลื่อนผ่านไปบนรางรถไฟริมทะเลสีคราม หรือเลือกตื่นตาตื่นใจมากยิ่งขึ้นกับการนั่ง SKY CAPSULE ที่วิ่งอยู่เหนือพื้นดินที่ความสูง 10 เมตร ซึ่งนับว่าเป็นรถไฟยกระดับในความสูงระดับนี้แห่งแรกในเกาหลีใต้ ... แต่ความงามยิ่งกว่า ไม่ว่าจะวิวเลียบหาดที่ระดับพื้นดิน หรือสูงเหนือยอดไม้ นั่นคือ วิวทะเลปูซาน โดยเฉพาะในยามพระอาทิตย์จะลับขอบฟ้า ที่ตัดกับทะเลสีคราม... เป็นวิวที่สุดแสนโรแมนติกที่สุด ที่นับว่าคุ้มค่าแก่การลองสักครั้งด้วยตัวคุณเอง

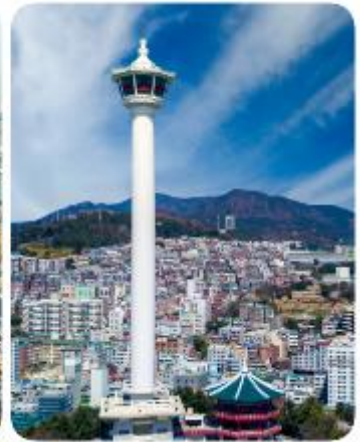


รับประทานอาหาร ณ ภัตตาคาร บริการท่านด้วย **เมนู คาลบี (KALBI)** อาหารเกาหลีแบบปิ้งย่างที่มีชื่อเสียงของเกาหลี เป็นการนำเนื้อวัวหรือเนื้อหมูมาหมักกับเครื่องปรุงจนเนื้อนุ่ม แลไปย่างบนแผ่นโลหะที่ถูกเผาจนร้อน ตอนย่างเนื้อนั้นจะย่างเป็นชิ้นโตพอสมควร พอใกล้สุกแล้วต้องใช้กรรไกรตัดเป็นชิ้นพอดีคำ ทานกับเครื่องเคียงจำพวกผัก และกระเทียม กิมจิ

ศูนย์สมุนไพรเกาหลีเพื่อสุขภาพ ด้วยเกาหลีใต้เป็นดินแดนที่มีตำรับสมุนไพรเพื่อสุขภาพที่สืบทอดมานับพันปี โดยเฉพาะในราชสำนัก และเพื่อให้ทุกท่านได้รู้จัก และเลือกสรรสมุนไพรต่าง ๆ เพื่อนำกลับไปบำรุงสุขภาพของตนเอง และคนที่รัก ในราคาพิเศษสุด ไม่ว่าจะเป็ **โสมเกาหลี** เกาหลีใต้เป็นประเทศที่มีการผลิตโสมเกาหลีที่มีคุณภาพเป็นอันดับ 1 ของโลก และมีคุณสมบัติช้ช่นนานับประการ เช่น ช่วยเสริมความแข็งแรงให้แก่ระบบย่อยอาหารและปอด ช่วยทำให้จิตใจสงบ และเพิ่มพลังกำลัง โดยมีสรรพคุณทางการแพทย์ ช่วยบำรุงหัวใจของคุณได้เป็นอย่างดี ช่วยป้องกันโรคหัวใจขาดเลือด ฯลฯ **น้ำมันสนเข้แมง** ผลิตจากใบสนเข้แมงในประเทศเกาหลี ที่มีสรรพคุณ ช่วยชะล้างไขมันในเส้นเลือด เพื่อป้องกันการอุดตันของเส้นเลือด พร้อมชมการสาธิต เพื่อให้ให้ท่านได้เห็นสรรพคุณอย่างชัดเจนมากยิ่งขึ้นและ **สมุนไพรอีก**



เกตนามู ใหม่ล่าสุดของเกาหลี โดยมีการจัดลิขสิทธิ์เรียบร้อยแล้ว สรรพคุณช่วยในการล้างสารพิษที่ตกค้างหรือไขมันที่



สะสมอยู่ในผนังของตับ ไต ช่วยให้ตับหรือไตของท่านแข็งแรงขึ้น และยังส่งผลดีต่อสุขภาพร่างกายของท่านเองอีกด้วย

Busan Tower หรือ Diamond Tower เป็นสถานที่ท่องเที่ยวที่ตั้งอยู่ในเมืองปูซาน หอคอยแห่งนี้เปิดครั้งแรกในปี ค.ศ. 1973 อย่างไรก็ตาม ได้รับการบูรณะและบำรุงรักษาครั้งใหญ่ และเปิดให้บริการอีกครั้งเมื่อวันที่ 15 ธันวาคม ค.ศ. 2021 หอคอยแห่งนี้เป็นที่ชื่นชอบของชาวปูซานและนักท่องเที่ยว ด้วยว่าหอแห่งนี้มีทิวทัศน์ที่สามารถมองเห็นได้โดยรอบเมืองปูซานในยามกลางวัน และในยามค่ำคืนวิวเมืองปูซานที่มีแสงไฟระยิบระยับเมืองมองลงมาจากบนหอคอยเปรียบได้กับ “เหล่าดารารับผืนแผ่นดิน” นอกจากนี้ยังมีงานศิลปะจัดวางที่ด้านหน้าทางขึ้นหอคอย ทำให้เป็นจุดถ่ายรูปที่



สมบูรณ์แบบ และนอกจากนี้ผู้ขึ้นไปยังหอคอยแห่งนี้สามารถเพลิดเพลิน และลิ้มรสกาแฟที่ทำโดยหุ่นยนต์ปารีสต้าที่ชื่อ Dataro

อุทยานยงดูซาน ที่อยู่บนภูเขาที่ระดับความสูง 49 เมตร ในตัวเมืองปูซานเป็นหนึ่งในภูเขาที่มีชื่อเสียงสามแห่งของปูซาน เดิมเรียกว่าภูเขาซงฮยอนซาน ซึ่งหมายถึงภูเขาที่มองเห็นวิวดวงจันทร์ผ่านป่าสนที่หนาที่บ ต่อมาเปลี่ยนชื่อเป็นภูเขายงดูซาน เนื่องจากยอดเขามีรูปร่างคล้ายหัวมังกร ที่กำลังเผ่าคอยปกป้องพื้นที่จากผู้รุกรานจากต่างประเทศในช่วงสงครามเกาหลี ผู้ลี้ภัยได้สร้างบ้านทั่วบริเวณเนินเขาของเขา แต่เกิดไฟไหม้ในย่านนี้ถึง 2 ครั้งใหญ่และทิ้งให้ภูเขาแห่งนี้โล้นลงตั้งแต่นั้นมา ด้วยความพยายามอย่างแรงกล้าที่จะนำปากกลับคืนมาสู่ภูเขาอีกครั้ง ได้มีการปลูกต้นไม้จนกลายเป็น

บริษัท ทราเวลซีก จำกัด

105/12 หมู่ 4 ถนนราชพฤกษ์ ตำบลบางรักน้อย
อำเภอเมือง จ.นนทบุรี 11000
สอบถามข้อมูลโปรแกรมทัวร์ โทร. 02-108-7900
Email : contact@travelzeed.com
www.travelzeed.com



@travelzeed

สวนสาธารณะที่สวยงาม สวนสาธารณะถูกเรียกว่าUnam Park และได้เปลี่ยนชื่อในภายหลังเป็น อุทยานงูดูซานน ที่นี้



สามารถมองเห็นทัศนียภาพที่สวยงามของท่าเรือปูซานและทัศนียภาพโดยรอบ

LOTTE DUTY FREE BUSAN ศูนย์รวมสินค้าปลอดภาษีที่ใหญ่ และดีที่สุดในเมืองปูซาน ที่รวบรวมสินค้าแบรนด์เนมของทั้งจากเกาหลี และจากทั่วทุกมุมโลกกว่า 200 แบรินด์ มารวมไว้เพื่อให้ทุกท่านได้เลือกซื้อในราคาพิเศษที่ปลอดภาษี ทั้งยังมีของขวัญ ของที่ระลึกพิเศษต่าง ๆ ของเกาหลีมีไว้จำหน่ายเป็นของฝากในการมาเยือนเกาหลีอีกด้วย



ตลาดอาหารทะเลจาลชี ตลาดอาหารทะเลที่ใหญ่ที่สุดในเกาหลีใต้ จำหน่ายทั้งอาหารทะเลสดและแห้ง เป็นตลาดมีมาตั้งแต่ช่วงหลังสงครามเกาหลี คนขายปลาที่นี่ที่เป็นผู้หญิงจะมีชื่อเรียกเฉพาะ คือ เรียกว่า JagalchiAjumma หรือ "ajumma" แปลว่าหญิงวัยกลางคนหรือผู้หญิงที่แต่งงานแล้วในภาษาเกาหลี ตลาดนี้เป็นเสมือนสัญลักษณ์ของปูซานที่มีชื่อเสียงไปทั่วประเทศในความเป็นหนึ่งเรื่องของ อาหารทะเล... ลองเดินดูสักนิดท่านอาจจะพบกับสัตว์ทะเล หรืออาหารทะเลที่เราอาจจะไม่เคยเห็นในบ้านเราก็ได้นะ



อิสระอาหารเย็นปูซานคือเมืองแห่งอาหารทะเลราคาถูกที่มีความหลากหลายที่สุด ทั้งแบบเกาหลีต้นตำรับ หรือในเมนูอาหารเกาหลีอื่น ๆ ที่ทุกท่านสามารถเลือกรับประทานได้ตามใจชอบอย่างเต็มอิมด้วยตัวทุกท่านเอง

หลังจากนั้นนำท่านเข้าสู่ที่พัก **BUSANHOTEL** หรือเทียบเท่า โรงแรมมาตรฐานเกาหลีใต้



หมู่บ้านวัฒนธรรมคัมซอน

**พิพิธภัณฑ์สาหร่าย + เรียนทำข้าวห่อสาหร่าย+แต่งชุดอันบก
นมโพดงวอร์กังสตรีค**



รับประทานอาหารเช้า ณ ห้องอาหารโรงแรม



หมู่บ้านวัฒนธรรมคัมซอน ก่อตั้งขึ้นราว ค.ศ. 1950 เมื่อผู้อพยพในสงครามเกาหลีได้ลงหลักปักฐานกันที่นี่ โดยบ้านที่สร้างขึ้นแบบชั้นบันไดบนเชิงเขาชายฝั่ง ทำให้หมู่บ้านนี้มีชื่อเล่นว่า “มาซูปิกชูแห่งปูซาน” ตรอกซอกซอยหลายในหมู่บ้านแห่งนี้ ได้รับการตกแต่งอย่างมีชีวิตชีวาด้วยภาพจิตรกรรมฝาผนัง ประติมากรรมที่สร้างขึ้นโดยผู้อยู่อาศัยต่างร่วมมือร่วมใจกันสร้างสรรค์ รวมถึงการทาหลังคาบ้าน และตัวบ้านด้วยสีสันทึกละลานตา และในความหลากหลายนี้เอง ก่อปรกกับภูมิหลังทางประวัติศาสตร์ ผนวกเข้ากับศิลปะ ที่นี่จึงเป็นที่ดึงดูดผู้คนจากทั่วโลกให้มาชมความงดงามด้วยตาตนเองมไว้ เก็บเป็นที่ระลึกว่าครั้งหนึ่งเราได้เคยมาเยือนดินแดนที่มีวัฒนธรรมอันงดงามหลากหลายเช่นนี้



หากที่กรุงโซลมีย่านเมียงดงที่เป็นรู้จักและโด่งดังไปทั่วโลก สำหรับที่ปูซานนั้นย่านนมโพดง หรือที่รู้จักกันในชื่อที่เรียกว่า **“นมโพดงวอร์กังสตรีค”** นับว่าเป็นแหล่งรวมสินค้ามากมายหลากหลายชนิด หลากหลายแบรนด์ไว้ที่นี่ ทั้งข้าว



ของเครื่องใช้ โดยเฉพาะเสื้อผ้าแฟชั่นสไตล์เกาหลี เครื่องสำอางแบรนด์ดังของเกาหลี รวมถึงอาหารการกินทั้งอาหารเกาหลี หรืออาหารจากทั่วทุกมุมโลก ที่มีให้เลือกซื้อ เลือกรับประทานได้ตลอด “ถนนสายแห่งการช้อปปิ้ง” แห่งนี้



รับประทานอาหาร ณ ภัตตาคาร บริการท่านด้วยเมนู **จิมดัก (JIMDAK)** เป็นเมนูไก่ประกอบด้วย วุ้นเส้น เกาหลี คลุกด้วยน้ำซุปรสชาติกลมกล่อม เสริฟพร้อมข้าวสวยร้อนๆ พร้อมเครื่องเคียงเกาหลี



พิพิธภัณฑ์紗蕒 ที่บอกเล่าและรวบรวมเรื่องต่าง ๆ เกี่ยวกับ紗蕒 อาหารชั้นยอดของเกาหลีได้ที่กลายเป็นส่วนหนึ่งของ วัฒนธรรมการประกอบอาหารของชนชาติเกาหลี....“ข้าวห่อ紗蕒”อาหารประจำชาติเมนูขึ้นชื่อเมื่อไปถึงถิ่นกำเนิดของเมนู ขอเชิญชวนทุกท่าน**เรียนรู้การทำข้าวห่อ紗蕒**ด้วยตัวเองพร้อมกับใช้โอกาสนี้ร่วมเป็นส่วนหนึ่งในวัฒนธรรมการแต่งกายชุดประจำชาติอันงดงามของแดนโซมขาวโดย**ใส่ชุดฮันบก**หลากหลายแบบที่มีไว้ให้เลือกพร้อมถ่ายรูปกับฉากและพรีอพที่เตรียมไว้ เก็บเป็นที่ระลึกว่าครั้งหนึ่งเราได้เคยมาเยือนดินแดนที่มีวัฒนธรรมอันงดงามหลากหลายเช่นนี้

หลังจากนั้นได้เวลานำท่านสู่ สนามบินกิมแฮ เพื่อเตรียมตัวเดินทางกลับกรุงเทพฯ

ได้เวลานำท่านออกเดินทางสู่สนามบิน

ออกเดินทางจาก ท่าอากาศยานนานาชาติกิมแฮ สู่ ท่าอากาศยานสุวรรณภูมิ

สายการบิน	รหัสเที่ยวบิน	BKK >> PUS	รหัสเที่ยวบิน	PUS >> BKK
	BX726	22:55 - 06:05	BX 725	17:00 - 21:00



อัตราค่าบริการ

เดือนมกราคม 2025

พีเรียลเดินทาง	ราคาผู้ใหญ่
22-26 29 ม.ค. – 02 ก.พ.	19,900.-

เดือนกุมภาพันธ์ 2025

พีเรียลเดินทาง	ราคาผู้ใหญ่
05-09 12-16 19-23 26 ก.พ. – 02 มี.ค.	19,900.-

เดือนมีนาคม 2025

พีเรียลเดินทาง	ราคาผู้ใหญ่
05-09 12-16 20-24	17,900.-
26-30 27มี.ค. – 01 เม.ย. 28 มี.ค. – 02 เม.ย	18,900.-

เดือนเมษายน 2025

พีเรียลเดินทาง	ราคาผู้ใหญ่
02 – 06	19,900.-
03 – 07 04 – 08 09 – 13 16 – 20 23 – 27	20,900.-
30 เม.ย. – 04 พ.ค.	21,900.-
10 – 14 13 – 17	23,900.-
11 – 15 12 – 16	24,900.-

เดือนพฤษภาคม 2025

พีเรียลเดินทาง	ราคาผู้ใหญ่
21 – 25 28 พ.ค. – 01 มิ.ย.	17,900.-
14 – 18	18,900.-
07 – 11	20,900.-

**หมายเหตุ: อัตราค่าบริการ**

- + หากท่านต้องการห้องสำหรับพักเดี่ยวสามารถจ่ายเพิ่มเติมอีกท่านละ **8,900.-บาท**จากราคาผู้ใหญ่
- ***** ราคานี้เป็นราคาที่ต่อคนก่อนออกเดินทาง
- + หากท่านต้องการเดินทางแบบไม่ใช้ตัว (JOIN LAND) คิดราคาท่านละ **9,900.-บาท**
- ***** กรุณาสอบถามรายละเอียดก่อนจอง JOIN LAND

*** กรุณาอ่านรายละเอียดโปรแกรมและเงื่อนไขต่างๆ ให้ละเอียดก่อนยืนยันการจอง ***

เจ้าหน้าที่จะส่งใบนัดหมายการเดินทางให้ภายใน 5-7 วันก่อนเดินทางเท่านั้น!!!

หากมีการเปลี่ยนแปลงจะรีบแจ้งให้ทราบหากมีข้อสงสัยกรุณาสอบถามเจ้าหน้าที่ทันที

- ***** ลูกค้ายกเว้นความจำเป็นต้องเข้าร้านตามโปรแกรมทัวร์อันได้แก่ ศูนย์อีสโม, ศูนย์สมุนไพรม, ศูนย์เวชสำอาง, ศูนย์น้ำมันสนแดง, ศูนย์พลอยอเมทิสหากท่านไม่ต้องการเข้าร้านดังกล่าว บริษัทขอสงวนสิทธิ์ในการเก็บค่าบริการเพิ่มท่านละ 300 USD***

กรุณาชำระมัดจำหลังจากวันจองภายใน 3 วัน

และชำระส่วนที่เหลือทั้งหมดก่อนการเดินทางภายใน 14 วัน* **มัดจำขั้นต่ำ 10,000.-บาท/ท่าน/ทริป*****เอกสารสำคัญตามเงื่อนไขการท่องเที่ยวเกาหลี**

1. ลงทะเบียน K-ETA โดยชำระค่าธรรมเนียมการลงทะเบียนเพิ่มท่านละ 990.- บาท(ต่อครั้ง)
 2. เอกสารในการลงทะเบียน K-ETA โดยเฉพาะหนังสือเดินทาง ต้องเป็นเอกสารที่ใช้ในการเดินทางจริงเท่านั้น
- หมายเหตุ** ทางบริษัทจะไม่รับผิดชอบต่อผลใด ๆ ของการลงทะเบียน K-ETA ที่เกิดจากการลงทะเบียนเองในทุกกรณี

อัตราทัวร์รวม

- ค่าตัวเครื่องบินไป-กลับ ตามเส้นทางที่ระบุในรายการขึ้นที่สนามบิน ไป-กลับพร้อมคณะ
- ค่าอาหารทุกมื้อ ตามที่ระบุในรายการ
- ค่าเข้าชมสถานที่ต่างๆ ตามรายการ
- ค่าที่พักตามระบุในรายการ พักห้องละ 2 หรือ 3 ท่าน ตามโรงแรมที่ระบุในโปรแกรม หรือเทียบเท่า 3 ดาว
- ค่ารถรับ-ส่ง และนำเที่ยวตามรายการ
- ค่าภาษีสนามบิน ทุกแห่งที่มี
- ค่าน้ำหนักกระเป๋าสัมภาระท่านละ 15 กก.
- ค่าประกันอุบัติเหตุระหว่างเดินทาง วงเงินตามเงื่อนไขของกรมธรรม์
- ค่าบัตรเข้าชมสนุกตามโปรแกรม
- ปลั๊กไฟ ADAPTER



อัตราทัวร์ไมรวม

- ☒ ค่าดำเนินการลงทะเบียน K-ETA (กรณีให้ทางบริษัทจัดทำ) รวมถึงค่าใช้จ่ายต่าง ๆ ที่เกี่ยวข้องทั้งหมด
- ☒ ค่าใช้จ่ายส่วนตัว อาทิ ค่าทำหนังสือเดินทาง, ค่าโทรศัพท์ส่วนตัว, ค่าซักรีด, มินิบาร์ในห้อง, รวมถึงค่าอาหาร และเครื่องดื่มที่สั่งเพิ่ม นอกเหนือรายการ (หากท่านต้องการสั่งเพิ่มกรุณาติดต่อหัวหน้าทัวร์แล้วจ่ายเพิ่มเองต่างหาก)
- ☒ ค่าทิปคนขับรถ และไกด์ท้องถิ่น ท่านละ 1,500 บาท
- ☒ หากผู้เดินทางไม่ได้ถือหนังสือเดินทางประเทศไทย มีค่าใช้จ่ายเพิ่มเติม 5,000 บาท
- ☒ ค่าภาษีมูลค่าเพิ่ม 7% และภาษีหัก ณ ที่จ่าย 3%
- ☒ ค่าน้ำหนักกระเป๋าสัมภาระ ที่หนักเกินสายการบินกำหนด (ปกติ 15 กก.)
- ☒ ค่าวีซ่าสำหรับพาสปอร์ตต่างดาว กรุณาเตรียมเอกสารคือ 1.พาสปอร์ต 2.ใบประจำตัวคนต่างดาว 3.ใบสำคัญถิ่นที่อยู่ 4.สำเนาทะเบียนบ้าน(ถ้ามี) 5.สมุดบัญชีเงินฝาก(ถ้ามี) 6.รูปถ่ายสี 2 นิ้ว 2 รูป แล้วทางบริษัทฯจะเป็นผู้ดำเนินการยื่นวีซ่าให้ท่านโดยจ่ายค่าบริการต่างหาก (สำหรับหนังสือเดินทางต่างดาวเจ้าของหนังสือเดินทางต้องทำเรื่องแจ้งเข้า-ออกด้วยตนเองก่อนจะยื่นวีซ่า)

หมายเหตุ

- ◆ **กรุณาศึกษารายละเอียดต่าง ๆ เกี่ยวกับมาตรการใหม่ของประเทศเกาหลีใต้ในการเดินทางเข้าประเทศ และปฏิบัติตามอย่างเคร่งครัด**
- ◆ จำนวนผู้เดินทาง ขั้นต่ำ ผู้ใหญ่ 25 ท่าน ขึ้นไป
- ◆ เกี่ยวกับราคารายการท่องเที่ยว และอาหาร สามารถเปลี่ยนแปลงได้ตามความเหมาะสมโดยมีต้องแจ้งให้ทราบล่วงหน้า(คำนึงถึงผลประโยชน์ของผู้เดินทางเป็นสำคัญ)
- ◆ ขอสงวนสิทธิ์ในการเปลี่ยนแปลงเที่ยวบินและตารางการบินทั้งไปและกลับโดยมีต้องแจ้งให้ทราบล่วงหน้า
- ◆ กรณีที่กองตรวจคนเข้าเมือง,เจ้าหน้าที่กรมแรงงานทั้งที่ไทยและในต่างประเทศ ปฏิเสธมิให้ท่านเดินทางออกหรือเข้าประเทศ เนื่องจากมีสิ่งผิดกฎหมาย เอกสารเดินทางไม่ถูกต้องการกระทำที่ส่อไปในทางผิดกฎหมาย การหลบหนีเข้าออกเมือง หรือในกรณีอื่น ๆ การพิจารณาเป็นเอกสิทธิ์และพิจารณาของเจ้าหน้าที่ตรวจคนเข้าเมืองและเจ้าหน้าที่กรมแรงงานเท่านั้น ซึ่งอยู่นอกเหนือความรับผิดชอบของบริษัทฯไม่สามารถทำการเลื่อนวันหรือคืนเงินได้ (เนื่องจากตัวเครื่องบินเป็นตัวราคาพิเศษ ไป-กลับ แบบหมู่คณะ) ทั้งนี้บริษัทฯ ขอสงวนสิทธิ์ไม่คืนค่าทัวร์หรือค่าบริการไม่ว่ากรณีใดๆ ทั้งสิ้น
- ◆ หนังสือเดินทาง (Passport) ของท่าน นับจากวันที่เดินทางไปและกลับ ต้องมีอายุเหลือใช้งานมากกว่า 6 เดือนขึ้นไป และต้องเหลือหน้ากระดาษพอให้เจ้าหน้าที่ตรวจคนเข้าเมืองสามารถประทับตราได้ และต้องอยู่ในสภาพที่สมบูรณ์ ไม่ชำรุด หรือฉีกขาด
- ◆ ทางบริษัทฯ จะไม่รับผิดชอบใดๆ ทั้งสิ้นหากเกิดกรณีความล่าช้าจากสายการบิน, การนัดหยุดงาน, ภัยธรรมชาติ, การจ่อการจลาจล, การปฏิบัติและอื่นๆ ที่เกิดขึ้นไม่ว่าจะเป็นทางตรงหรือทางอ้อม
- ◆ ทางบริษัทฯ จะไม่รับผิดชอบใดๆ ทั้งสิ้น หากเกิดสิ่งของสูญหายจากการโจรกรรม และ/หรือ เกิดอุบัติเหตุที่เกิดจากความประมาทของตัวนักท่องเที่ยวเอง รวมถึงการเจ็บป่วย และการตาย
- ◆ หลังจากได้รับเอกสารเรียกเก็บเงิน (Invoice) กรุณาชำระเจ็ดมัดจำภายใน 3 วัน และส่งหลักฐานการชำระเงินพร้อมหน้าพาสปอร์ตของผู้เดินทาง และชำระเงินทั้งหมดก่อนการเดินทางภายใน 14 วัน
- ◆ ทางบริษัทฯ จะไม่รับผิดชอบใดๆ ทั้งสิ้นหากท่านใช้บริการของทางบริษัทฯ ไม่ครบ อาทิไม่เที่ยวบางรายการ, ไม่ทานอาหารบางมื้อ เพราะค่าใช้จ่ายทุกอย่าง ทางบริษัทฯ ได้ชำระค่าใช้จ่ายให้กับต่างประเทศแบบเหมาขาดก่อนออกเดินทางแล้ว



- ◆ เมื่อท่านตกลงชำระเงินไม่ว่าทั้งหมดหรือบางส่วนกับทางบริษัทฯ ทางบริษัทฯ จะถือว่าท่านได้ยอมรับในเงื่อนไขข้อตกลงต่างๆ ที่ได้ระบุไว้แล้วทั้งหมด
- ◆ ทางบริษัทฯ ขอสงวนสิทธิ์ในการเปลี่ยนแปลงรายละเอียดบางประการในทัวร์นี้ได้ตามความเหมาะสม ทั้งนี้ขึ้นอยู่กับเวลาการจราจร สภาพอากาศ และเหตุสุดวิสัยอื่นๆ ที่อาจเกิดขึ้นได้ ทั้งนี้เพื่อความปลอดภัยและประโยชน์ของผู้เดินทางเป็นสำคัญ
- ◆ มัคคุเทศก์ พนักงาน และตัวแทนของบริษัทฯ ไม่มีสิทธิ์ในการให้คำสัญญาใดๆ ทั้งสิ้นแทน บริษัทฯ นอกจากนี้เอกสาร ลงนามโดยผู้มีอำนาจของบริษัทฯ กำกับเท่านั้น
- ◆ ในกรณีที่ลูกค้าตั้งครรภ์ ต้องมีใบรับรองจากแพทย์ว่าสามารถเดินทางท่องเที่ยวได้ และมีอายุไม่เกิน 7 วัน นับจากวันที่เดินทาง และต้องแจ้งให้ทางบริษัทฯ ทราบล่วงหน้า
- ◆ กรณีกรุ๊ปส่วนตัว กรุ๊ปเหมา กรุ๊ปนักเรียน กรุ๊ปจัดงาน ไม่สามารถใช้ราคาคงกล่าวในโปรแกรมได้

การยกเลิก: ตามเงื่อนไขของกรมการท่องเที่ยว

- หากยกเลิกการเดินทางล่วงหน้าก่อน 30 วัน คืนเงินค่าบริการร้อยละ 100 ของค่าบริการที่ชำระแล้ว
- หากยกเลิกการเดินทางล่วงหน้าก่อน 15 วัน คืนเงินค่าบริการร้อยละ 50 ของค่าบริการที่ชำระแล้ว
- หากยกเลิกการเดินทางล่วงหน้าน้อยกว่า 15 วัน ไม่คืนเงินค่าบริการ
- ในกรณีกรุ๊ปส่วนตัว กรุ๊ปเหมา กรุ๊ปนักเรียน กรุ๊ปจัดงาน เมื่อชำระแล้วไม่สามารถคืนเงินใดๆ ทั้งสิ้น

***** ทางบริษัทฯ ขอสงวนสิทธิ์ในการหักค่าใช้จ่ายที่เกิดจากการดำเนินการทุกอย่างล่วงหน้าไปแล้ว**

ช่วงเทศกาลและวันหยุดนักขัตฤกษ์ไม่สามารถยกเลิกหรือเปลี่ยนชื่อผู้เดินทางได้

กรุ๊ปที่เดินทางต้องการันตีมัดจำกับสายการบิน

หรือผ่านตัวแทนในประเทศ หรือต่างประเทศ รวมถึงเที่ยวบินพิเศษเช่น CHARTER FLIGHT, EXTRA FLIGHT

จะไม่มีคืนเงินมัดจำ หรือ ค่าทัวร์ทั้งหมด