

บริษัท ทราเวลซี้ด จำกัด

105/12 หมู่ 4 ถนนราชพฤกษ์ ตำบลบางรักน้อย

อำเภอเมือง จ.นนทบุรี 11000

สอบถามข้อมูลโปรแกรมทัวร์ โทร. 02-108-7900

Email : contact@travelzeed.com

www.travelzeed.com



@travelzeed

JUNEYAO AIR
吉祥航空

中國東方航空
CHINA EASTERN

5 วัน | 3 คืน

ราคาเริ่มต้น
21,888

เดินทางเดือน
มกราคม - มิถุนายน 2568

สวนสนุกดิสนีย์แลนด์, เช็คอินหอไข่มุก เตอะบันด์
ช้อปปิ้งถนนนานกิง, Tian an 1000 trees
ตลาดเชิงหวงเหมียว, หมู่บ้านโบราณจูเจียเจี๋ย
ช้อปปิ้ง Florentia Village Outlet

เซี่ยงไฮ้
สวนสนุกดิสนีย์แลนด์

ไม่ลงร้านช้อปปิ้ง

เมนูพิเศษ!!

เปิดอย่าง, ขาหมู, เสี้ยวหลงเปา



บริษัท ทราเวลซี้ด จำกัด

105/12 หมู่ 4 ถนนราชพฤกษ์ ตำบลบางรักน้อย

อำเภอเมือง จ.นนทบุรี 11000

สอบถามข้อมูลโปรแกรมทัวร์ โทร. 02-108-7900

Email : contact@travelzeed.com

www.travelzeed.com

กนท.ลาวที่ 11/08038



@travelzeed

บินด้วยสายการบิน (HO) : ขึ้นเครื่องที่สนามบินสุวรรณภูมิ



JUNYAO AIR
吉祥航空

HO1358 BKK (กรุงเทพ) - PVG (เซี่ยงไฮ้ผู่ตง) 01:50 - 07:05 น.

HO1357 PVG (เซี่ยงไฮ้ผู่ตง) - BKK (กรุงเทพ) 20:35 - 00:50 น.



โหลดกระเป๋าสัมภาระได้น้ำหนักไม่เกิน 20 กก. และถือขึ้นเครื่องบินได้น้ำหนักไม่เกิน 7 กก.



PASSPORT ต้องมีอายุใช้งานคงเหลือไม่น้อยกว่า 6 เดือน ณ วันกลับ

วันที่	โปรแกรม	อาหาร			โรงแรม
		เช้า	เที่ยง	เย็น	
1	กรุงเทพฯ (สนามบินสุวรรณภูมิ) • เชียงไฮ้				
2	สนามบินเซี่ยงไฮ้ผู่ตง ประเทศจีน • เมืองโบราณจูเจียเจี๋ย • ล่องเรือโบราณจูเจียเจี๋ย • เมืองเซี่ยงไฮ้ • ตลาด 100 ปีเงินห้วงเมี่ยว				HOLIDAY INN EXPRESS SHANGHAI BAOSHAN BAOSHAN HOTEL 4* หรือเทียบเท่า
3	วัดพระหยกขาว • STARBUCKS RESERVE ROASTERY • Sky Walk • หอไข่มุก • ตึกเซี่ยงไฮ้ ทาวเวอร์ • หาดไว่ทาน • ถนนนานกิง • POPMART GLOBAL FLAGSHIP STORE			-	HOLIDAY INN EXPRESS SHANGHAI BAOSHAN BAOSHAN HOTEL 4* หรือเทียบเท่า
4	สวนสนุกดิสนีย์แลนด์ เชียงไฮ้ (รวมค่าบัตรเข้าสวนสนุก - รวมค่ารถรับส่ง)		-	-	HOLIDAY INN EXPRESS SHANGHAI BAOSHAN BAOSHAN HOTEL 4* หรือเทียบเท่า
5	TIAN AN 1,000 TREES เข็มอิน ย่านFengshengli • ฟอเรนทีย์ วิลเลจ เอาก์เล็ก • สนามบินเซี่ยงไฮ้ผู่ตง • สนามบินสุวรรณภูมิ กรุงเทพฯ			-	

DAY 1 กรุงเทพฯ (สนามบินสุวรรณภูมิ) • เชียงไฮ้

22.00 น. คณะพร้อมกัน ณ ท่าอากาศยานสุวรรณภูมิ ชั้น 4 เคาน์เตอร์สายการบิน JUNYAO AIR (HO) หรือสายการบิน China Eastern Airlines (MU) โดยมีเจ้าหน้าที่ของบริษัทฯคอยให้การต้อนรับและอำนวยความสะดวก



บริษัท กราวลซี้ด จำกัด

105/12 หมู่ 4 ถนนราชพฤกษ์ ตำบลบางรักน้อย

อำเภอเมือง จ.นนทบุรี 11000

สอบถามข้อมูลโปรแกรมทัวร์ โทร. 02-108-7900

Email : contact@travelzeed.com

www.travelzeed.com

กนท.ลาวที่ 11/08038



@travelzeed

DAY 2 สนามบินช่างไห่ผู้ตง ประเทศจีน • เมืองโบราณจูเจียเจี๋ย • ล่องเรือโบราณจูเจียเจี๋ย • เมืองเซียงไฮ้ • ตลาด 100 ปีฉินหวังเหมียว ☉ (เช้า/เที่ยง/เย็น)

01.50 น. ออกเดินทางสู่ **สนามบินช่างไห่ผู้ตง ประเทศจีน** โดยสายการบิน **จูนเยาแอร์ไลน์ เที่ยวบินที่ H01358**
**รวมน้ำหนักกระเป๋าสำหรับโหลดใต้ท้องเครื่องไม่เกิน 20 ก.ก. (1 ชิ้น) และถือขึ้นเครื่องบินได้ไม่เกิน 7ก.ก.(1 ชิ้น)

หรือ 01.55 น. ออกเดินทางสู่ **สนามบินช่างไห่ผู้ตง ประเทศจีน** โดยสายการบิน **ไชน่าอีสเทิร์น เที่ยวบินที่ MU548**
**รวมน้ำหนักกระเป๋าสำหรับโหลดใต้ท้องเครื่องไม่เกิน 20 ก.ก. (1 ชิ้น) และถือขึ้นเครื่องบินได้ไม่เกิน 7ก.ก.(1 ชิ้น)



06.50น. เดินทางถึง **สนามบินช่างไห่ผู้ตง ประเทศจีน** (เวลาท้องถิ่นที่จีน เร็วกว่าประเทศไทย 1 ชั่วโมง กรุณาปรับเวลาของท่านเพื่อความสะดวกในการนัดหมาย) หลังผ่านขั้นตอนการตรวจคนเข้าเมือง และตรวจรับสัมภาระเรียบร้อยแล้ว ยินดีต้อนรับทุกท่านสู่ **สาธารณรัฐประชาชนจีน**

นำท่านเดินทางสู่ **เมืองโบราณจูเจียเจี๋ย** มีฉายาว่า เวนิซตะวันตกแห่งเมืองเซียงไฮ้ เป็นอีกหนึ่งย่านเก่าแก่ริมน้ำที่มีชื่อเสียงในเซียงไฮ้ มีประวัติศาสตร์ยาวนานกว่า 1700 ปี ซึ่งพื้นที่ทั้งหมดได้รับการอนุรักษ์ไว้เป็นอย่างดี จุดเด่นของเมืองโบราณแห่งนี้คือพื้นที่ด้านในนั้นมีแม่น้ำหลากหลายสายเชื่อมโยงไปยังพื้นที่ต่างๆ โดยรอบ นำท่าน **ล่องเรือโบราณจูเจียเจี๋ย** ให้ท่านชมบรรยากาศที่สวยงามและร่มรื่น ซึ่งกิจกรรมสำหรับนักท่องเที่ยวที่มาจูเจียเจี๋ยก็คือล่องเรือชมวิวน้ำเรือนเก่าแก่ริมน้ำ





บริษัท กราวลซี้ด จำกัด

105/12 หมู่ 4 ถนนราชพฤกษ์ ตำบลบางรักน้อย

อำเภอเมือง จ.นนทบุรี 11000

สอบถามข้อมูลโปรแกรมทัวร์ โทร. 02-108-7900

Email : contact@travelzeed.com

www.travelzeed.com

nnn.iavที่ 11/08038



@travelzeed

เที่ยง 101 รับประทานอาหารกลางวัน ณ ภัตตาคาร (มือที่ 1)

นำท่านเดินทางสู่ **เมืองเซี่ยงไฮ้** เมืองที่ใหญ่ที่สุดของจีน มีท่าเรือที่มีจำนวนเรือคับคั่งที่สุดในโลก และมีคนอาศัยอยู่อย่างหนาแน่นมากที่สุดในจีน ที่ผสมผสานความเป็นเมืองเก่าและเมืองใหม่ได้อย่างลงตัว

นำท่านเดินทางสู่ **ตลาด 100 ปี เฉินหวังเหมียว** เป็นตลาดโบราณของผู้ตง เซี่ยงไฮ้ ร้านค้าจึงมีสถาปัตยกรรมที่สวยงามตามสไตล์จีนโบราณสมัยราชวงศ์หมิงและชิง ทำให้เป็นตลาดที่มีเสน่ห์ในทุกมุม เอาใจสายถ่ายรูป ตลาดแห่งนี้เนืองแน่นไปด้วยชาวเมืองและนักท่องเที่ยวอยู่ตลอดเวลา ในแต่ละตรอกซอกซอยของตลาดนั้นเรียงรายไปด้วยร้านอาหารพื้นเมือง ร้านขนมพื้นเมืองอาหารขึ้นชื่อของที่นี่คือ เสี่ยวหลงเปา อันลือชื่อ ร้านของที่ระลึก ร้านเสื้อผ้า และร้านชาชา โดยจุดเด่นนั้นอยู่ที่อาคารไม้เก่าแก่ อลังการด้วยสถาปัตยกรรมจีน

ใกล้ๆกันจะเป็น **สวนอีหยวน หรือ Yu Garden** สวนสาธารณะขนาดใหญ่อายุกว่า 100 ปี สร้างขึ้นโดยมหาเศรษฐีท่านหนึ่ง อบอุ่นไปด้วยบรรยากาศจีนโบราณ ไม่ว่าจะเป็นการตกแต่งสวน หรือสถาปัตยกรรมสวยๆ แดมยังมีพันธุ์ไม้หายากเพียบเลย บรรยากาศเงียบสงบมาก ส่วนด้านนอกจะมีความคึกคัก เป็นเหมือนแหล่งช้อปปิ้งที่รวบรวมร้านค้าแบรนด์ดัง และร้านอาหารให้เลือกสรรมากมาย

หมายเหตุ : ไม่รวมค่าเข้าชมประมาณ 40 หยวน/ท่าน

เย็น 101 รับประทานอาหารเย็น ณ ภัตตาคาร (มือที่ 2) **มือพิเศษ...เปิดยาง**

ที่พัก HOLIDAY INN EXPRESS SHANGHAI BAOSHAN BAOSHAN HOTEL หรือระดับเทียบเท่า 4 ดาว

DAY 3 วัดพระหยกขาว • STARBUCKS RESERVE ROASTERY • Sky Walk • หอไข่มุก • ดึกเซี่ยงไฮ้ ทาวเวอร์ • หาดไว่ทาน • ถนนนานกิง • POPMART GLOBAL FLAGSHIP STORE

101 (เช้า/เที่ยง/-)

เช้า 101 รับประทานอาหารเช้า ณ ห้องอาหารของโรงแรม (มือที่ 3)

จากนั้นนำท่านสู่ **วัดพระหยก หรือ วัดพระหยกขาว** เป็นวัดที่มีชื่อเสียงมากที่สุดในเมืองเซี่ยงไฮ้ซึ่งเป็นที่รู้จักจากพระพุทธรูปสององค์ที่สร้างขึ้นจากหยกทั้งแท่งองค์พระพุทธรูปปางหนึ่งมีความสูง 190 เซนติเมตรและหุ้มด้วยเพชรพลอยหินมอโนราและมรกตและองค์พระพุทธรูปปางไสยาสน์มีความยาว 96 เซนติเมตรนอนเอียงด้านขวาและหนุนพระเศียรด้วยพระหัตถ์ขวาถือเป็นวัดที่มีทั้งชาวจีนและนักท่องเที่ยวเดินทางมาสักการบูชาตลอดทั้งวันตั้งอยู่ในเมืองเซี่ยงไฮ้ประเทศจีน



บริษัท กราเวลซี้ด จำกัด

105/12 หมู่ 4 ถนนราชพฤกษ์ ตำบลบางรักน้อย

อำเภอเมือง จ.นนทบุรี 11000

สอบถามข้อมูลโปรแกรมทัวร์ โทร. 02-108-7900

Email : contact@travelzeed.com

www.travelzeed.com

กนท.ลาวที่ 11/08038

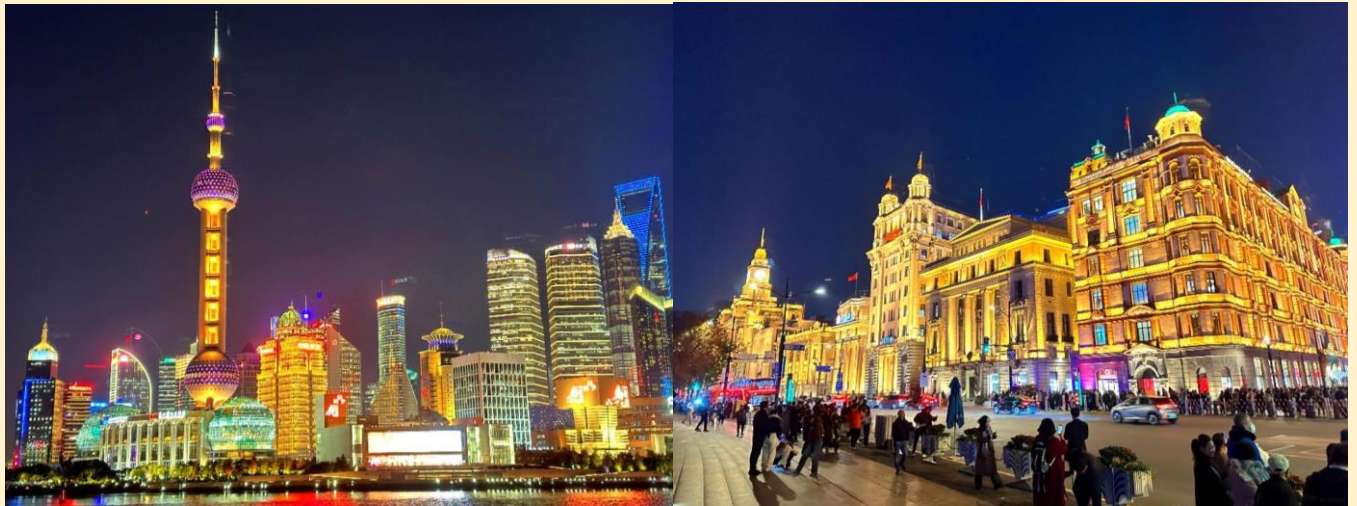


@travelzeed

จากนั้นนำท่านชมร้าน **STARBUCKS RESERVE ROASTERY (ไม่รวมค่าเครื่องดื่มและเบเกอรี่)** สาขาที่นครเซี่ยงไฮ้ มาพร้อมกับความยิ่งใหญ่อลังการ ซึ่งได้ทำการเปิดตัวไปเมื่อวันที่ 6 ธันวาคม 2017 มีเนื้อที่ใหญ่โตถึง 2,787 ตารางเมตร ด้านบนของร้านตกแต่งด้วยแผ่นไม้รูปหกเหลี่ยมซึ่งเป็นงานแฮนด์เมดจำนวน 10,000 แผ่น และที่ตั้งตระหง่านอยู่กลางร้านคือถ้ำแก้วแพทองเหลืองขนาด 40 ตัน สูงเท่าตึก 2 ชั้นประดับประดาด้วยแผ่นตราประทับแบบบาจิ้นโบราณมากกว่า 1,000 แผ่น ซึ่งบอกเล่าเรื่องราวความเป็นมาของสตาร์

เที่ยง

📍 รับประทานอาหารกลางวัน ณ ภัตตาคาร (มือที่ 4) **มือพิเศษ...เมนูเสี่ยวหลงเปา**



นำท่านเดินทางสู่ **ย่านลู่เจียจู่ย Sky Walk จุดเซ็คอิน** และถ่ายรูปบนสะพานลอย และอีก 1 แลนด์มาร์คที่ท่านต้องถ่ายรูปเมื่อมาถึงเมืองเซี่ยงไฮ้นั้นคือ **หอไข่มุก** เป็นหอส่งสัญญาณวิทยุโทรทัศน์สูง 468 เมตร ลักษณะเป็นไข่มุก 11 ลูก และ เสา 3 เสา ด้านบนเป็นรูปไข่มุก 3 เม็ด 3 ขนาดเรียงกันในแนวตั้งไม่ขึ้นดึก

นำท่านถ่ายรูป **ตึกเซี่ยงไฮ้ ทาวเวอร์ (Shanghai Tower)** เป็นอาคารสูงที่ตั้งอยู่ในเขตภูมิศาสตร์เศรษฐกิจและการการเงินของเซี่ยงไฮ้ ประเทศจีน ซึ่งเป็นอาคารสูงที่สุดที่สุดในประเทศจีนและอันดับสองของโลก หลังจากอาคารบูรณาการบูรณ์สูงที่สุดในดูไบ ตลอดจนเป็นที่รู้จักกันดีในทุกส่วนของโลกสูงเป็น 632 เมตร (2,073 ฟุต) และมีจำนวนชั้นทั้งหมด 128 ชั้นไม่ขึ้นดึก

นำท่านสู่บริเวณ **หาดไว่ทาน (WAITAN)** ซึ่งไม่ได้เป็นหาดทรายชายทะเลแต่อย่างใด แต่เป็นย่านถนนริมแม่น้ำที่มีความยาว 1.5 กิโลเมตร ไปตามริมแม่น้ำหวงผู่ฝั่งตะวันตกซึ่งอยู่ในย่านเมืองเก่า หาดไว่ทานยังเคยเป็นสถานที่ถ่ายทำภาพยนตร์ที่โด่งดังเรื่อง **“เจ้าพ่อเซี่ยงไฮ้”**



บริษัท กราวลซี้ด จำกัด

105/12 หมู่ 4 ถนนราชพฤกษ์ ตำบลบางรักน้อย

อำเภอเมือง จ.นนทบุรี 11000

สอบถามข้อมูลโปรแกรมทัวร์ โทร. 02-108-7900

Email : contact@travelzeed.com

www.travelzeed.com

nnn.iavที่ 11/08038



@travelzeed



จากนั้นอิสระท่านเพิลิตเพิลินที่ **ถนนนานจิง(NANJING ROAD)** เป็นย่านช้อปปิ้งเก่าแก่ที่สุดของเชียงใหม่ เป็นตลาดซื้อขายของกันคึกคักตั้งแต่ทศวรรษ 1920 ตั้งอยู่ฝั่งผู้ซีกินพื้นที่ยาวตั้งแต่ฝั่งตะวันตกของ “เดอะ บันด์” ถึง “พีเพิลส์ สแควร์” เป็นแหล่งช้อปปิ้งสินค้าแบรนด์เนมจากทั่วโลก และยังเป็นศูนย์รวมร้านค้าและร้านอาหารอีกมากมาย และพลาดไม่ได้กับนักกลุ่มอาร์ททอยอย่าง แบรนด์ **POPMART GLOBAL FLAGSHIP STORE** ร้านขายของเล่นที่เป็นที่โด่งดังในขณะนี้ไม่ว่าจะ LABUBU MOLLY SKULLPANDA และอย่างอื่นอีกมากมาย ให้ท่านได้เลือกเล่นกันอย่างสนุกสนาน

อิสระอาหารเย็นเพื่อความสะดวกในการท่องเที่ยว

ที่พัก **HOLIDAY INN EXPRESS SHANGHAI BAOSHAN BAOSHAN HOTEL** หรือระดับเทียบเท่า 4 ดาว

DAY 4 สวนสนุกดิสนีย์แลนด์ เชียงไฮ้ (รวมค่าบัตรเข้าสวนสนุก - รวมค่ารถรับส่ง)

☉ (เช้า/-/-)

เช้า ☉รับประทานอาหารเช้า ณ ห้องอาหารของโรงแรม (มื้อที่ 5)

นำท่านเดินทางสู่ **เชียงใหม่ ดิสนีย์แลนด์ (Shanghai Disneyland)** สวนสนุกแห่งที่ 6 แห่งอาณาจักรดิสนีย์ ซึ่งมีขนาดใหญ่อันดับ 2 ของโลก รองจากดิสนีย์แลนด์ในออร์แลนโด รัฐฟลอริดา สหรัฐอเมริกา และเป็นสวนสนุกดิสนีย์แลนด์แห่งที่ 3 ในเอเชีย ตั้งอยู่ในเขตฉวนซา ใกล้กับแม่น้ำหวงผู่ และสนามบินผู้ตง สวนสนุกเชียงใหม่ดิสนีย์แลนด์มีขนาดใหญ่กว่าฮ่องกงดิสนีย์แลนด์ถึง 3 เท่า เปิดให้บริการเมื่อวันที่ 16 มิถุนายน 2016 ซึ่งใช้เวลาร่วม 5 ปีในการก่อสร้าง โดยใช้บทั้งสิ้นราว 5.5 พันล้านเหรียญสหรัฐฯ หรือราว 180,000 ล้านบาท

รวมค่าบัตรเข้าสวนสนุก และรถรับ-ส่งแล้ว

โดยเชียงใหม่ ดิสนีย์แลนด์ ประกอบไปด้วย **6 ธีมปาร์ค** และ **1 ฟรีโซน** ดังนี้

Disney Town เป็นโซนแรกก่อนเข้าสวนสนุก โซนนี้ไม่ต้องเสียเงินค่าเข้าชม ประกอบไปด้วยร้านอาหาร ร้านจำหน่ายของที่ระลึกต่างๆมากมาย อีกทั้งยังมี Lego Landในโซนนี้อีกด้วย

Mickey Avenue โซนนี้จะเป็นโซนขายของที่ระลึกกับร้านอาหาร และก็จะมีส่วนของที่ฉายหนังการ์ตูนสั้นของมิกกี้เมาส์ เหมาะกับการถ่ายรูปและนั่งพักผ่อนภายในสวนสนุก



บริษัท กราเวลซี้ด จำกัด

105/12 หมู่ 4 ถนนราชพฤกษ์ ตำบลบางรักน้อย

อำเภอเมือง จ.นนทบุรี 11000

สอบถามข้อมูลโปรแกรมทัวร์ โทร. 02-108-7900

Email : contact@travelzeed.com

www.travelzeed.com

nnn.iavที่ 11/08038



@travelzeed

ADVENTURE ISLE ดินแดนให้การผจญภัยที่จะทำให้นักท่องเที่ยวได้ตื่นตาตื่นใจกับบรรยากาศหุบเขาอลังการในยุคดีกดำบรรพ์ 'CASMP DISCOVERY' พร้อมเชิญชวนให้ร่วมเดินสำรวจดินแดนที่แฝงไปด้วยปริศนาและความลึกลับ และลงเรือเข้าไปสู่ 'ROARING RAPIDS' อุโมงค์ถ้ำปริศนาในช่องเขารอรั้ง ซึ่งเป็นที่อยู่ของจระเข้ยักษ์น้ำเกรงขาม และ ROARING OVER THE HORIZON เป็นเครื่องเล่นแนว 4D จะพาเราบินชมธรรมชาติและสิ่งก่อสร้างต่างๆทั่วโลก

TOMORROW LAND อีกหนึ่งไฮไลท์เด่นของสวนสนุกดิสนีย์ ที่มักจะสร้างโลกแห่งอนาคต เพื่อสร้างจินตนาการให้กับเด็กๆ พร้อมกับดีไซน์เครื่องเล่นสุดล้ำให้เข้ากับคอนเซ็ปต์ สำหรับที่ดิสนีย์แลนด์แห่งใหม่นี้ เปิดตัวเครื่องเล่นที่มีจากวิดีโอเกมและภาพยนตร์ไซไฟชื่อดัง TRON รถไฟเหาะรูปทรงจรวดยานยนต์ไฮเทค ที่ถูกขนานนามไว้ว่า "LIGHTCYCLE POWER RUN" เป็นหนึ่งสุดยอดรถไฟเหาะดีลังกาสำหรับเซียงไฮ้ ดิสนีย์แลนด์ที่ห้ามพลาด หรือจะเอาใจสาวก STAR WAR อย่าง "STAR WARS LAUCH BAY" ได้ถ่ายรูปรูปกับ DARTH VADER ตัวเป็นๆ

GARDENS OF IMAGINATION มีจุดเด่นเรื่องวัฒนธรรมของจีน ส่งเสริมเอกลักษณ์ของสวนพฤกษศาสตร์ในสวนสนุกแห่งนี้ได้อย่างเต็มที่ สวนที่ตั้งอยู่ไม่ไกลจากปราสาทเทพนิยาย 'WANDERING MOON TEAHOUSE' เป็นโรงน้ำชาที่พักผ่อนหย่อนใจที่งดงามอย่างลงตัว อีกทั้งยังมีสวนที่เลือกตัวละครสัตว์ของดิสนีย์ ดัดแปลงเป็นเหล่า 12 นักกษัตริย์ ตามแบบปฏิทินจีน มี 2 เครื่องเล่นเบาๆเด็กๆเล่นได้ ผู้ใหญ่เล่นดี คือ FANTASIA CAROUSEL (ม้าหมุน) กับ DUMBO THE FLYING ELEPHANT

TREASURE COVE เป็นธีมโจรสลัด เนรมิตฉากจากภาพยนตร์ชื่อดัง The Pirates of the Caribbean กลายเป็นเครื่องเล่นและการแสดงโชว์สุดตระการตา ที่หาชมได้แค่เพียงที่ เซียงไฮ้ เท่านั้น จำลองฉากต่างๆ ริมทะเลเครื่องเล่นไฮไลท์คือ Pirates of the Caribbean – Battle for the Sunken Treasure เป็นเครื่องเล่นแนว 4D จะพาเรานั่งเรือผจญภัยไปกับต่อสู้ของเรือ Black Pearl กับ Flying Dutchman นอกจากนี้ยังมีเครื่องเล่นมากมาย เช่น 'Barbossa's Revenge' และ 'Siren's Revenge'

FANTASY LAND สนุกกับเมืองเทพนิยาย เป็นโซนที่ตั้งของปราสาทดิสนีย์ ที่มีชื่อว่า "Enchanted Stourybook Castle" ท่านจะได้พบกับโชว์อันยิ่งใหญ่ตระการตาและตัวการ์ตูนที่ท่านชื่นชอบ อาทิเช่น สโนว์ไวท์, เจ้าหญิงนิทรา, ซินเดอเรลล่า, มิกกี้เมาท์, หมีพู และเพื่อนๆตัวการ์ตูนอันเป็นที่ใฝ่ฝันของทุกคนและยังโซนกิจกรรมอย่างเช่น "Once Upon a Time Adventure" เป็นการผจญภัยภายในปราสาทดิสนีย์ พบเรื่องราวของสโนว์ไวท์ ผ่านจอภาพแบบสามมิติ หรือ "ALICE IN WONDERLAND MAZE" เป็นทางเดินผ่านเขาวงกตเพื่อเข้าไปเจอตัวละครจาก Alice in Wonderland และเครื่องเล่นไฮไลท์ของโซนนี้ก็คือ "Seven Dwarfs Mine Train" นั่งรถไฟเข้าเหมืองแร่ไปกับคนแคระทั้ง 7 ชวนให้สนุกและหวาดเสียวได้พอสมควร **หมายเหตุ: วันที่เข้าสวนสนุกอาจมีการสลับวันราคาบัตรสวนสนุกอ้างอิง ณ วันที่ออกรายการทัวร์นี้ 1/4/2567 ราคาบัตร Express เริ่มต้นที่ 2,600-3,000 หยวน/ท่าน ขึ้นอยู่กับวันเดินทางและจำนวนบัตรที่คงเหลือราคาบัตรจะทราบก่อนเดินทางประมาณ 7 วันกรณีนักท่องเที่ยวไม่เข้าสวนสนุกคืนค่าเข้า 2,000 บาทต่อท่าน และไม่สามารถร่วมเดินทางในวันที่เข้าสวนสนุก**



บริษัท กราเวลซี้ด จำกัด

105/12 หมู่ 4 ถนนราชพฤกษ์ ตำบลบางรักน้อย

อำเภอเมือง จ.นนทบุรี 11000

สอบถามข้อมูลโปรแกรมทัวร์ โทร. 02-108-7900

Email : contact@travelzeed.com

www.travelzeed.com

กนท.ลาวที่ 11/08038



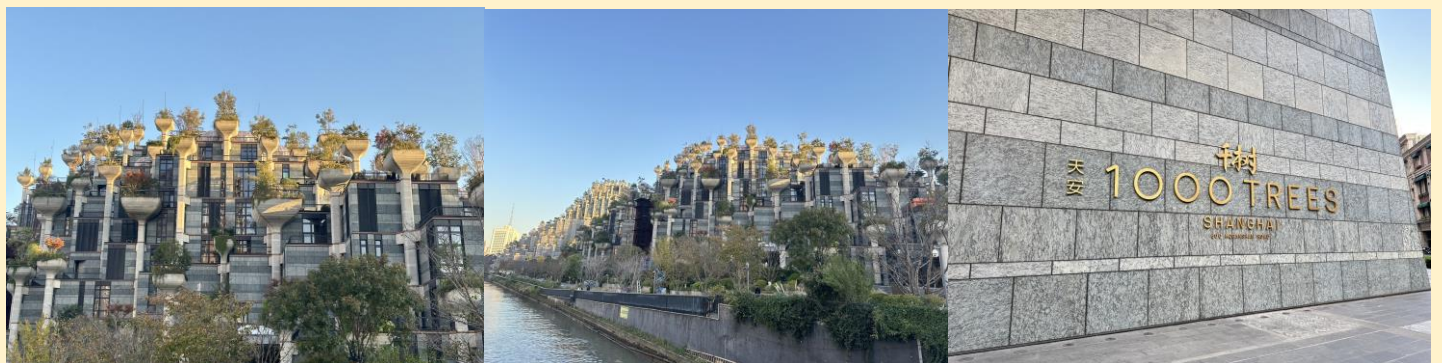
@travelzeed

➤ ****วันอิสระอาหารกลางวันและอาหารเย็น เพื่อสะดวกสบายในการเดินทางท่องเที่ยวของท่าน****

ที่พัก **HOLIDAY INN EXPRESS SHANGHAI BAOSHAN BAOSHAN HOTEL** หรือระดับเทียบเท่า 4 ดาว

DAY 5 TIAN AN 1,000 TREES • ย่านเฟิงเซิงหลี่ • ฟอเรนเทีย วิลเลจ เอาร์ทลีท •
สนามบินช่างไห่ผู้ตง • สนามบินสุวรรณภูมิ กรุงเทพฯ ☉ (เช้า/เที่ยง/-)

เช้า ☉รับประทานอาหารเช้า ณ ห้องอาหารของโรงแรม (มื้อที่ 6)
นำท่านเดินทางสู่แลนด์มาร์กใหม่ของเซี่ยงไฮ้ คือโครงการ **TIAN AN 1,000 TREES** ตัวโครงการมีทั้งสวนสาธารณะ ร้านอาหาร ศิลปะ ห้องพัก มีทุกอย่างเท่าที่ท่านจะนึกได้ ออกแบบโดยสถาปนิกชาวอังกฤษ โทมัส เฮเธอร์วิค Tian An 1,000 Trees มีสองส่วน คือ Tian'an Qianshu และ Platform Garden บนชั้นหนึ่งและสองของอาคารเดิมเป็นที่ตั้งของโรงงานแปงเซี่ยงไฮ้มีความหลากหลายมากเพราะเป็นย่านศิลปะมีทั้งบ้านเรือน โรงงาน ศิลปะ ร้านอาหารเยอะแยะมากมาย แต่ทุกอย่างกระจัดกระจายอยู่ตามที่ต่างๆแบบต่างคนต่างอยู่ Tian An 1,000 Trees จึงเป็นเหมือนตัวกลางที่เชื่อมทุกอย่างให้เข้ากันทั้ง ตัวสถาปัตยกรรม ธรรมชาติ ศิลปะ และวิถีชีวิตผู้คน ได้อย่างลงตัว



นำท่านท่องเที่ยว **ย่านเฟิงเซิงหลี่ (Fengshengli)** “จุดเช็คอินสุดชิค มุมถ่ายรูปสวย ๆ ที่คุณต้องไป” ย่านเฟิงเซิงหลี่ เป็นย่านเก่าแก่ของเซี่ยงไฮ้ที่ถูกปรับปรุงใหม่ เป็นตึกแบบคลาสสิกเซี่ยงไฮ้โบราณ เป็น



บริษัท กราเวลซี้ด จำกัด

105/12 หมู่ 4 ถนนราชพฤกษ์ ตำบลบางรักน้อย

อำเภอเมือง จ.นนทบุรี 11000

สอบถามข้อมูลโปรแกรมทัวร์ โทร. 02-108-7900

Email : contact@travelzeed.com

www.travelzeed.com



@travelzeed

สถาปัตยกรรมสไตล์ shanghai shikumen ที่เป็นสัญลักษณ์ของ East meet west อันเป็นเอกลักษณ์ของเซี่ยงไฮ้ ลักษณะเป็นอาคารก่ออิฐสีเทา 2 ชั้น มีซุ้มประตูหน้าต่างประดับปูนปั้นประดับแบบฝรั่ง เป็นการผสมผสาน สถาปัตยกรรมตะวันตกและตะวันออกได้อย่างลงตัวทำให้ตึกมีความคลาสสิกและมีเสน่ห์ คล้ายฉากถ่ายทำหนัง จึงทำให้เป็นจุดหมายปลายทางยอดนิยมของทั้งคนจีนและนักท่องเที่ยวต่างประเทศ ภายในรวมร้านค้าชิคชิค ต่างๆไว้มากมาย มีร้านขายเสื้อผ้า แบรินด์เนม ร้านคาเฟ่ และร้านอาหารมากมายที่ตกแต่งอย่างมีสไตล์ เช่น ร้านอาหารจีนฟิวชั่น ร้านชาไข่มุก คาเฟ่ขนมหวาน ไปจนถึงบาร์ค็อกเทล

เที่ยง **บริการอาหารเที่ยง ณ ภัตตาคาร (มือที่ 7) มื้อพิเศษ...ชาห์มูเซี่ยงไฮ้**

นำท่านเดินทางสู่ ฟลอเรนเทีย วิลเลจ เอาท์เล็ต (FLORENTIA VILLAGE) ได้รับแรงบันดาลใจจาก สถาปัตยกรรมอิตาลีสุดคลาสสิก ที่นี่ท่านจะได้พบกับสินค้าแบรนด์จากยุโรป สหรัฐอเมริกา และเอเชีย รวมทั้ง มีให้เลือกมากมายกว่า 300 แบรินด์ สินค้าหรูหราพร้อมส่วนลดตลอดทั้งปีสูงสุดถึง 80% นอกจากการช้อปปิ้ง อย่างเพลิดเพลินแล้ว ท่านยังจะได้ดื่มด่ำกับบรรยากาศเสมือนกำลังเดินอยู่ในเมืองอิตาลี ได้เวลาอันสมควรนำท่านเดินทางเข้าสู่ สนามบินเซี่ยงไฮ้ผู้ตง เพื่อกลับประเทศไทย



ได้เวลาอันสมควรนำท่านเดินทางสู่ สนามบินช่างไห้ผู้ตง

21.00 น. ออกเดินทางจาก **สนามบินช่างไห้ผู้ตง** โดยสายการบิน **จูนเยาแอร์ไลน์** เที่ยวบิน **HO 1357**

00.30+1 น. ถึง **สนามบินนานาชาติสุวรรณภูมิ** โดยสวัสดิภาพและประทับใจ

.. **หรือ** 21.20 น. ออกเดินทางจาก **สนามบินช่างไห้ผู้ตง** โดยสายการบิน **ไชน่า อีสเทิร์น แอร์ไลน์** เที่ยวบิน **MU547**

00.55+1 น. ถึง **สนามบินนานาชาติสุวรรณภูมิ** โดยสวัสดิภาพและประทับใจ



บริษัท กราเวลซี้ด จำกัด

105/12 หมู่ 4 ถนนราชพฤกษ์ ตำบลบางรักน้อย

อำเภอเมือง จ.นนทบุรี 11000

สอบถามข้อมูลโปรแกรมทัวร์ โทร. 02-108-7900

Email : contact@travelzeed.com

www.travelzeed.com

กนท.เavlที่ 11/08038



@travelzeed

อัตราค่าบริการ*ราคาพิเศษ!! ไม่มีราคาเด็ก*

วันเดินทาง	ราคาทัวร์/ท่าน ห้องละ 2-3 ท่าน	ราคา ห้องพักเดี่ยว	ที่นั่ง
05-09 มีนาคม 2568	22,888.-	3,500. -	20+1
11-15 มีนาคม 2568	23,888.-	3,500. -	20+1
19-23 มีนาคม 2568	23,888.-	3,500. -	20+1
26-30 มีนาคม 2568	23,888.-	3,500. -	20+1
06-10 พฤษภาคม 2568	22,888.-	3,500. -	20+1
08-12 พฤษภาคม 2568	22,888.-	3,500. -	20+1
10-14 พฤษภาคม 2568	22,888.-	3,500. -	20+1
31 พ.ค.-04 มิถุนายน 2568	21,888.-	3,500. -	20+1

** อัตราค่าบริการสำหรับเด็กอายุไม่เกิน 2 ปี ณ วันเดินทางกลับ (Infant) ท่านละ 6,500 บาท **

ขออนุญาตเก็บค่าทิปมัคคุเทศก์ท้องถิ่นและคนขับรถ

ท่านละ 1,500 บาท

ที่สนามบินสุวรรณภูมิ

*** ค่าทิปหัวหน้าทัวร์ แล้วยแต่ความพึงพอใจของท่าน ***



****กรุณาเช็คพาสปอร์ตก่อนเดินทาง****

พาสปอร์ตมีอายุไม่น้อยกว่า 6 เดือนก่อนเดินทาง

บริษัท ทราเวลซี้ด จำกัด

105/12 หมู่ 4 ถนนราชพฤกษ์ ตำบลบางรักน้อย

อำเภอเมือง จ.นนทบุรี 11000

สอบถามข้อมูลโปรแกรมทัวร์ โทร. 02-108-7900

Email : contact@travelzeed.com

www.travelzeed.com



@travelzeed

✔ อัตราค่าบริการนี้รวม



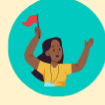
ค่าตัวเครื่องบินไป-กลับ



ค่าเข้าชม สถานที่ท่องเที่ยว ตามระบุในรายการ



ภาษีสนามบิน, ภาษีน้ำมัน (กรณีสายการบินมีการปรับขึ้นค่าภาษีน้ำมัน ขออัญญาตเก็บค่าใช้จ่ายเพิ่มเติม)



ค่าจ้างมัคคุเทศก์คอยบริการตลอดการเดินทาง



ค่าน้ำหนักกระเป๋าสัมภาระ เป็นไปตามสายการบินกำหนด



ค่ารถรับ-ส่ง และนำเที่ยวตามรายการ



ค่าที่พักตามที่ระบุในรายการ พักห้องละ 2-3 ท่าน



ค่าอาหารตามมือที่ระบุในรายการ



ค่าประกันอุบัติเหตุระหว่างเดินทาง วงเงินท่านละ 1,000,000 บาท เจือ้นไซตามกรมธรรม์



ค่าน้ำดื่มวันละ 1 ขวด ต่อท่าน



ค่าอาหารตามมือที่ระบุในรายการ

✘ อัตราค่าบริการนี้ไม่รวม



ค่าใช้จ่ายส่วนตัวนอกเหนือจากรายการที่ระบุ เช่น ค่าทำหนังสือเดินทาง, ค่าโทรศัพท์, ค่าโทรศัพท์ทางไกล, ค่าอินเทอร์เน็ต, ค่าชกรีด, มินิบาร์ในห้องพัก (กรุณาสอบถามหัวหน้าทัวร์ก่อนการใช้บริการ)



ค่าอาหารพิเศษที่นอกเหนือจากรายการทัวร์กำหนด และ รวมถึงการริควสอาหารพิเศษต่างๆ เช่น อาหารเจ มังสวิรัต อาหารทะเล เป็นต้น



ค่าดำเนินการอื่นๆ สำหรับผู้ที่ไม่ได้ถือหนังสือเดินทางสัญชาติไทย ค่าดำเนินการแจ้งเข้า-ออก ประเทศ



ค่าบริการอื่นๆ เพิ่มของสายการบิน เช่น ที่นั่ง วีลแชร์ และ บริการเสริมอื่น (ถ้ามี)



ค่าใช้จ่ายต่างๆ ที่เกี่ยวข้องกับการติดเชื้อโควิด 19 ระหว่างเดินทางท่องเที่ยว



ค่าทิปคนขับรถ หัวหน้าทัวร์ และมัคคุเทศก์ท้องถิ่น



ค่าธรรมเนียมวีซ่าและค่าดำเนินการต่างๆ (ในกรณีที่ทางการจีนยกเลิกฟรีวีซ่า)

บริษัท กราเวลซี้ด จำกัด

105/12 หมู่ 4 ถนนราชพฤกษ์ ตำบลบางรักน้อย

อำเภอเมือง จ.นนทบุรี 11000

สอบถามข้อมูลโปรแกรมทัวร์ โทร. 02-108-7900

Email : contact@travelzeed.com

www.travelzeed.com



@travelzeed

เตือนใจ

เอกสารที่ต้องใช้ในการไป “เที่ยงจีน”

1. พาสปอร์ต
2. ตั๋วเครื่องบินไปกลับ
3. ใบจองโรงแรมที่พัก

“PASSPORT THAI FREE VISA”



ทางรัฐบาลจีน อาจมีการประกาศยกเลิกวีซ่าแบบหมู่คณะกะกันหัน กรณีที่ทางบริษัท ฯ ได้นำส่งข้อมูลของท่าน เพื่อขอวีซ่าไปแล้วกับทางบริษัทฯตัวแทนที่ประเทศจีน จะไม่สามารถขอคืนค่าวีซ่าดังกล่าวได้ และอาจจำเป็นต้องยื่นวีซ่าเดี่ยว โดยมีค่าบริการเพิ่มเติม*

เอกสารที่ใช้ในการทำวีซ่ากรุป สามารถเปลี่ยนแปลงได้ตลอดเวลา ทั้งนี้ขึ้นอยู่กับ การตรวจคนเข้าเมืองนั้นเป็นผู้กำหนดจึงอาจทำให้มีการเรียกเก็บเอกสารอื่นๆ เพิ่มเติมกะกันหัน หรืออาจมีค่าบริการเพิ่มจากที่บริษัททัวร์กำหนด*

บริษัท ทราเวลซี้ด จำกัด

105/12 หมู่ 4 ถนนราชพฤกษ์ ตำบลบางรักน้อย

อำเภอเมือง จ.นนทบุรี 11000

สอบถามข้อมูลโปรแกรมทัวร์ โทร. 02-108-7900

Email : contact@travelzeed.com

www.travelzeed.com



@travelzeed

เงื่อนไข

การสำรองที่นั่งและการยกเลิก

การสำรองที่นั่ง

- สำรองที่นั่งพร้อมชำระเงินมัดจำ 10,000 บาท และชำระส่วนที่เหลือ 30 วันก่อนเดินทาง
- กรณีสำรองที่นั่ง น้อยกว่า 30 วัน ชำระเงินจำนวนเต็ม

เงื่อนไขการยกเลิก

แจ้งยกเลิก**45** วัน

ก่อนการเดินทางขึ้นไป

คืนค่าทัวร์ทั้งหมด

โดยหัก ค่าใช้จ่ายที่เกิดขึ้นจริงทุกกรณี

แจ้งยกเลิก**30 - 44** วัน

ก่อนการเดินทางขึ้นไป

หักค่าใช้จ่าย 50% ของค่าทัวร์

โดยหัก ค่าใช้จ่ายที่เกิดขึ้นจริงทุกกรณี

แจ้งยกเลิก**0 - 29** วัน

ก่อนการเดินทางขึ้นไป

หักค่าใช้จ่าย 100% ของค่าทัวร์

บริษัท ทราเวลซี้ด จำกัด

105/12 หมู่ 4 ถนนราชพฤกษ์ ตำบลบางรักน้อย

อำเภอเมือง จ.นนทบุรี 11000

สอบถามข้อมูลโปรแกรมทัวร์ โทร. 02-108-7900

Email : contact@travelzeed.com

www.travelzeed.com



@travelzeed

เตือนใจ

และข้อกำหนดที่ท่านควรทราบก่อน **“เที่ยวจีน”**

ข้อมูลสำคัญเกี่ยวกับสายการบินที่ท่านควรทราบ

1. เกี่ยวกับที่นั่งบนเครื่องบิน เนื่องจากบัตรโดยสารเป็นแบบหมู่คณะ (ราคาพิเศษ) สายการบินจึงขอสงวนสิทธิ์ในการเลือกที่นั่งบนเครื่องบินทุกกรณี
 2. กรณีที่ท่านเป็นมุสลิม หรือ นับถือศาสนาอิสลาม หรือ หรือ แพ้อาหารบางประเภท โปรดระบุมาให้ชัดเจนในขั้นตอนการจองกรณีที่แจ้งล่วงหน้าก่อนการเดินทางกะทันหันอาจมีค่าใช้จ่ายเพิ่มเพื่อชำระกับเมนูใหม่ที่ต้องการ เพราะเมนูเดิมของคุณไม่สามารถยกเลิกได้
 3. บางสายการบินอาจมีเงื่อนไขเกี่ยวกับการให้บริการอาหารบนเครื่องบินแตกต่างกัน ขอให้ท่านทำความเข้าใจถึงวัฒนธรรมประจำชาติของแต่ละสายการบินที่กำลังให้บริการที่ท่านอยู่
 4. สายการบินอาจมีการงดเสิร์ฟอาหารและเครื่องดื่ม หรือเปลี่ยนแปลงรูปแบบอาหารซึ่งขึ้นอยู่กับสายการบิน
- เป็นผู้กำหนดรายละเอียดเอกสารการยื่นวีซ่าที่ได้กล่าวมานี้ เป็นเพียงข้อมูลเบื้องต้นที่ทางบริษัท ฯ จัดทำขึ้น
- จากระเบียบของสถานทูตฯ ซึ่งอาจมีการเปลี่ยนแปลงได้ ตามแต่สถานการณ์ และคุณสมบัติของลูกค้าในแต่ละราย โดยอยู่ที่ดุลยพินิจของประเทศปลายทางเป็นผู้ดำเนินการ