

บริษัท ทรานเวลซี้ด จำกัด

105/12 หมู่ 4 ถนนราชพฤกษ์ ตำบลบางรักน้อย

อำเภอเมือง จ.นนทบุรี 11000

สอบถามข้อมูลโปรแกรมทัวร์ โทร. 02-108-7900

Email : contact@travelzeed.com

www.travelzeed.com



@travelzeed

มหัศจรรย์ ฤดูหนาว ฤดูหนาว 2025

WONDERFUL WINTER IN TURKIYE

WOW ! SUPER SAVE

9 วัน 7 คืน

โปรโมชั่น

SUPER SAVE

เหลือเพียง

30,999 บาท

(เฉพาะเดือน กุมภาพันธ์)

ฟรี

เครื่องราง Evil eye keychain

ชาแอปเปิ้ล ชื่นช้อของตุรกี

★ พักโรงแรม 4 - 5 ดาว

★ พลาดไม่ได้ ชมม้าไม้เมืองทรอย

★ **บินตรง 5 ดาว สายการบิน Turkish Airlines

- อิสตันบูล เป็นเมืองที่มีความสำคัญมากที่สุดของตุรกี
- ดินแดนเทพนิยาย คัปปาโดเกีย ขึ้นบอลลูนชมวิวอันงดงาม
- Wooden Horse of Troy สัญลักษณ์ด้านกลศึก
- ดินแดนอันน่าอัศจรรย์ ปามุคคาเล่ (ปราสาทฟูผ้าย)



กำหนดเดินทาง

เดือน กุมภาพันธ์ 2568

TURKISH AIRLINES



ราคาเริ่มต้น 30,999.-* บาท / ท่าน

*ราคาเริ่มต้นไป - กลับ ต่อ 1 ท่าน เงื่อนไขเป็นไปตามที่กำหนด



อาหารตามโปรแกรม



น้ำหนักกระเป๋า 30 กก. / 7 กก.



เครื่องบิน Airbus A330



โรงแรมที่พัก ระดับ 4-5 ดาว

บริษัท ทรานเวลซี้ด จำกัด

105/12 หมู่ 4 ถนนราชพฤกษ์ ตำบลบางรักน้อย

อำเภอเมือง จ.นนทบุรี 11000

สอบถามข้อมูลโปรแกรมทัวร์ โทร. **02-108-7900**Email : contact@travelzeed.comwww.travelzeed.com

@travelzeed

TravelZeed**จุดเด่นทัวร์**

- ครั้งหนึ่งในชีวิต **Must Go!** อย่าเสียเที่ยว... ต้องไปชมม้าไม้ เมืองทรอย
- พักโรงแรม 4-5 ดาว 7 คืน (พิเศษพัก...คัปปาโดเกีย 2 คืน)
- **บินตรง..**สุดหรู เครื่องลำใหญ่ โดยสายการบิน **TURKISH AIRLINES**
- ชม สุहर่าสีน้ำเงิน-ฮิปโปโดรม-สุहर่าเซนต์โซเฟีย
- ชมดินแดนแห่งเทพนิยาย คัปปาโดเกีย (ซื้อทัวร์ ขึ้นบอลลูนชมวิว)
- ชมดินแดนอันน่าอัศจรรย์ ปามุคคาเล่ (ปราสาทปูนฝ้าย)
- ชม สุสานอตาเติร์ก สุสานที่เก็บร่างของผู้นำที่เปลี่ยนแปลงชาติตุรกี
- ชม โรงงานเครื่องหนัง ซึ่งมีชื่อเสียงโด่งดังของ ประเทศตุรกี
- ทะเลสาบโกลจุก (Golcuk Lake) ทะเลสาบน้ำจืด ที่สวยงาม
- ซาฟรานโบลู (Safranbolu) เมืองมรดกโลกทางด้านวัฒนธรรม
- ชมสัญลักษณ์อันชาญฉลาดด้านกลศึกของนักรบโบราณ ม้าไม้จำลองแห่งเมืองทรอย
- ช้อปปิ้งสินค้าพื้นเมืองคุณภาพที่ ตลาดสไปซ์ และย่าน **TAKSIM SQUARE**
- นำชม **Galata Tower** หอคอยแห่งพระคริสต์ และช้อปปิ้งแหล่งใหม่ Galataport Shopping

กำหนดการเดินทาง**เดือน กุมภาพันธ์ 2568**

วันแรก สมุทรปราการ (ท่าอากาศยาน สุวรรณภูมิ) | เมืองอิสตันบูล (ประเทศตุรกี)

07:00 น. คณะพร้อมกัน ณ ท่าอากาศยาน **สุวรรณภูมิ** อาคารผู้โดยสารขาออก ชั้น 4 ประตูทางเข้า **6-7** เคาน์เตอร์ **M - N** สายการบิน **TURKISH AIRLINES** โดยมีเจ้าหน้าที่ของบริษัทฯ คอยให้การต้อนรับ**สำคัญ!** โปรด อ่าน ******เนื่องด้วยทางการท่าฯ จัดพื้นที่พิเศษบริเวณประตู **10** เพื่อพบลูกค้าก่อนทำการ Checkin หัวหน้าทัวร์จะประสานงานทุกท่านอีกครั้ง10:00 น. ออกเดินทางสู่ อิสตันบูล ประเทศตุรกี โดยสายการบิน **TURKISH AIRLINES** เที่ยวบินที่ **TK 65** (ใช้เวลาบิน 11 ชม.) บริการอาหารและเครื่องดื่มบนเครื่องบิน16:45 น. เดินทางถึง ท่าอากาศยานใหม่ **เมืองอิสตันบูล** ประเทศตุรกี หลังผ่านพิธีการตรวจคนเข้าเมือง ให้ท่านได้ทำภารกิจส่วนตัว มัคคุเทศก์ท้องถิ่นให้การต้อนรับ นำท่านเข้าสู่ที่พัก

ค่ำ บริการอาหารค่ำ ณ ภัตตาคารท้องถิ่น



บริษัท ทราเวลซี้ด จำกัด

105/12 หมู่ 4 ถนนราชพฤกษ์ ตำบลบางรักน้อย

อำเภอเมือง จ.นนทบุรี 11000

สอบถามข้อมูลโปรแกรมทัวร์ โทร. 02-108-7900

Email : contact@travelzeed.com

www.travelzeed.com

กทท.ลาวที่ 11/08038

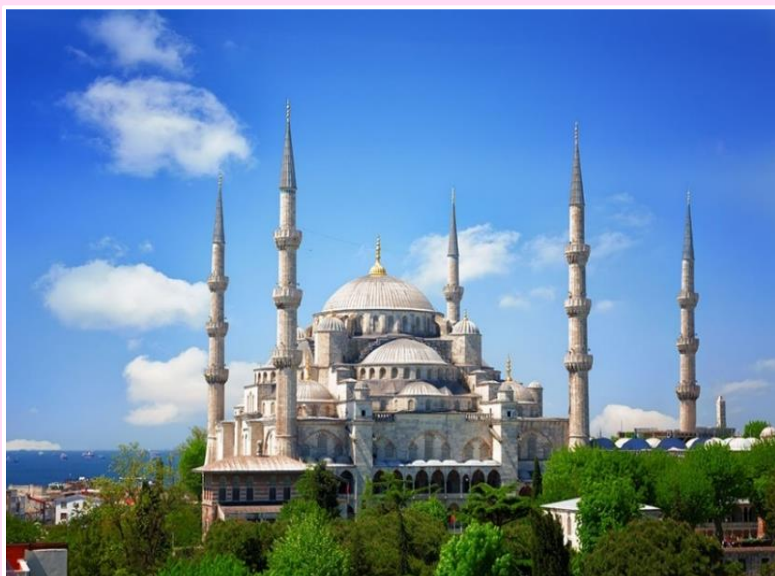


@travelzeed

ที่พัก **PARK INN BY RADISSON HOTEL ISTANBUL** หรือเทียบเท่า 4-5 ดาว

วันที่สอง อิสตันบูล ประเทศตุรกี | **BLUE MOSQUE** | HIPPODROME | Hagia Sophia | Topkapi Palace | ชานัคคาเล่ | ม้าไม้เมืองทรอย Hollywood of Troy

เช้า บริการอาหารเช้า ณ ห้องอาหารของโรงแรม
นำท่านชม **สุเหร่าสีน้ำเงิน (BLUE MOSQUE)** หรือ **SULTAN AHMET MOSQUE** ถือเป็นสุเหร่าที่มีสถาปัตยกรรมเป็นสุดยอดของ 2 จักรวรรดิ คือ ออตโตมันและไบเซนไทน์ เพราะได้รวบรวมเอาองค์ประกอบจากวิหารเซนต์โซเฟียผนวกกับสถาปัตยกรรมแบบอิสลามดั้งเดิม ถือว่าเป็นมัสยิดที่ใหญ่ที่สุดในตุรกี สามารถจุคนได้เรือนแสน ใช้เวลาในการก่อสร้างนานถึง 7 ปี ระหว่าง ค.ศ.1609-1616 โดยตั้งชื่อตามสุลต่านผู้สร้างซึ่งก็คือ Sultan Ahmed นั่นเอง นำทุกท่านสู่ **จัตุรัสสุลต่านอะห์เมตหรือฮิปโปโดรม (HIPPODROME)** สนามแข่งม้าของชาวโรมัน จุดศูนย์กลางแห่งการท่องเที่ยวเมืองเก่า สร้างขึ้นในสมัยจักรพรรดิ เซปติมิอุสเซเวอรัสเพื่อใช้เป็นทีแสดงกิจกรรมต่างๆของชาวเมือง ต่อมาในสมัยของจักรพรรดิคอนสแตนติน ดินฮิปโปโดรมได้รับการขยายให้กว้าง



ขึ้นตรงกลางเป็นที่ตั้งแสดงประติมากรรมต่าง ๆซึ่งส่วนใหญ่เป็นศิลปะในยุคกรีกโบราณในสมัยออตโตมันสถานที่แห่งนี้ใช้เป็นทีจัดงานพิธีแต่ในปัจจุบันเหลือเพียงพื้นที่ลานด้านหน้ามัสยิดสุลต่านอะห์เมตซึ่งเป็นที่ตั้งของเสาโอเบลิสก์3 ต้น คือเสาที่สร้างในอียิปต์เพื่อถวายแก่ฟาโรห์ทุตโมซิสที่ 3 ถูกนำกลับมาไว้ที่อิสตันบูลเสาต้นที่สองคือ เสาสูง และเสาต้นที่สาม คือเสาคอนสแตนตินที่ 7

จากนั้นนำท่านชมและถ่ายรูป (ไม่รวมค่าเข้าชม) **สุเหร่าเซนต์โซเฟีย Mosque of Hagia Sophia** หรือชื่อในปัจจุบัน คือ พิพิธภัณฑ์ฮายาโซเฟีย หรือฮาเจียโซเฟีย **Hagia Sophia Museum** เดิมเคยเป็นโบสถ์ของคริสต์ศาสนา นิกายออร์ทอดอกซ์ ต่อมาถูกเปลี่ยนเป็นสุเหร่า และในปัจจุบันได้กลายมาเป็นพิพิธภัณฑ์ สุเหร่าเซนต์โซเฟียถือเป็นสิ่งก่อสร้างที่ยิ่งใหญ่ที่สุดแห่งหนึ่ง และมักถูกจัดให้อยู่ในรายการ 1 ใน 7 สิ่งมหัศจรรย์ของโลกยุคกลาง ซึ่งจุดเด่นอยู่ที่ยอดโดมขนาดมหึมากลางวิหาร และนับเป็นตัวอย่างที่ดีที่สุดของสถาปัตยกรรมแบบไบเซนไทน์

บริษัท ทรานเวลซี้ด จำกัด105/12 หมู่ 4 ถนนราชพฤกษ์ ตำบลบางรักน้อย
อำเภอเมือง จ.นนทบุรี 11000

สอบถามข้อมูลโปรแกรมทัวร์ โทร. 02-108-7900

Email : contact@travelzeed.com

www.travelzeed.com



@travelzeed



เที่ยง บริการอาหารกลางวัน ณ ภัตตาคาร

บ่าย นำท่านถ่ายรูปด้านหน้า **พระราชวังทอปกาปี (Topkapi Palace)** หรือ ปัจจุบันคือ พิพิธภัณฑ์ขนาดใหญ่ในนครอิสตันบูล, ประเทศตุรกี เป็นสถานที่จัดงานรับรองของรัฐ และเป็นสถานที่ที่ดึงดูดนักท่องเที่ยว และเป็นที่ยกย่องว่าสิ่งศักดิ์สิทธิ์ของมุสลิมเช่นเสื่อคลุมและดาบของมุฮัมมัดซึ่งมีประวัติความเป็นมาเกือบ 600 ปี โดยสุลต่านเมห์เหม็ดที่ 2 แห่งจักรวรรดิออตโตมัน สามารถพิชิตกรุงคอนสแตนติโนเปิลไว้ได้ จึงมีคำสั่งให้สร้างพระราชวังขึ้นมาใหม่และให้ชื่อพระราชวังแห่งใหม่นี้ว่า พระราชวังวังนิวอิมพีเรียล เวลาผ่านไปด้วยการบูรณะซ่อมแซมหลายครั้งโดยพระราชวังวังนิวอิมพีเรียล (Imperial New Palace) ยังคงถูกใช้เป็นคลังของจักรวรรดิ, ห้องสมุด และโรงเรียนกฎหมายและถูกตั้งชื่อใหม่ว่าทอปกาปี (Topkapi) ซึ่งมีความหมายว่า ประตูหินใหญ่ และต่อมาถูกเปลี่ยนเป็นพิพิธภัณฑ์ ได้รับการขึ้นทะเบียนเป็นมรดกโลก ขององค์การยูเนสโก



บริษัท ทรานเวลซี้ด จำกัด

105/12 หมู่ 4 ถนนราชพฤกษ์ ตำบลบางรักน้อย

อำเภอเมือง จ.บึงกาฬ 11000

สอบถามข้อมูลโปรแกรมทัวร์ โทร. 02-108-7900

Email : contact@travelzeed.com

www.travelzeed.com



@travelzeed

ได้เวลานำท่านเดินทางสู่ **เมืองชานัคคาเล Canakkale** ซึ่งตั้งอยู่ริมทะเลมาร์มาร่าติดกับทะเลอีเจียนซึ่งเป็นที่ตั้งกรุงทรอย (เดินทางจากอิสตันบูล สู่ชานัคคาเล ใช้เวลาเดินทางประมาณ 5 ชม. / 315 กม.)

เมืองชานัคคาเล Canakkale ซึ่งตั้งอยู่ริมทะเลมาร์มาร่า ติดกับทะเลอีเจียน ซึ่งเป็นที่ตั้ง **กรุงทรอย** นำท่านถ่ายรูปคู่กับม้าไม้จำลองแห่งทรอย สร้างขึ้นเพื่อดึงดูดนักท่องเที่ยวจากทั่วโลกที่หลงใหลในมหากาพย์อีเลียด (**Hollywood of Troy**) ม้าไม้ที่มีชื่อเสียงโด่งดังมากที่สุดจากมหากาพย์ภาพยนตร์เรื่องทรอย (Troy) เป็นหนึ่งในอารยธรรมไฮโปครอนอันชาญฉลาดในสมัยนั้นที่ชาวกรีกใช้อุบายส่งม้าไม้ให้เมืองทรอยเพื่อเป็นของขวัญแต่ได้แอบบรรจุคนมาในม้าไม้เพื่อเข้ามาเปิดประตูเมืองทรอย ทำให้ทหารเข้าเมืองจนทำให้เมืองทรอยล่มสลาย ซึ่งเปรียบเสมือนสัญลักษณ์อันชาญฉลาดด้านกลการศึกของนักรบโบราณ ซึ่งเปรียบเสมือนสัญลักษณ์อันชาญฉลาดด้านกลการศึกของนักรบโบราณ โดยเป็นสาเหตุทำให้กรุงทรอยแตก สู่เมือง Troy ตำนาน เรื่องราวของ **'สงครามกรุงทรอย' (Trojan War)** หรือที่รู้จักกันในชื่อ **'สงครามม้าไม้'** นั้น เป็นการสู้รบกันระหว่างกองทัพของชาวกรีก



และกองทัพของชาวทรอยหรือชาวโทรจัน ขบวนการของสงครามเกิดจากการที่ 'เจ้าชายปารีส' แห่งทรอย ได้ไปลักพาตัว **'เจ้าหญิงเฮเลน'** ซึ่งเป็นชายาของ 'พระเจ้าเมเนลอส' กษัตริย์นครสปาร์ตาแห่งกรีก ซึ่งถือเป็นการหยามเกียรติและศักดิ์ศรีของ **'พระเจ้าเมเนลอส'** เป็นอย่างมาก จึงได้เกิดสงครามแย่งชิงตัว **'เจ้าหญิงเฮเลน'** ขึ้น มีการสู้รบกันเป็นเวลานานถึง 10 ปี ในที่สุดกองทัพกรีกก็ได้คิดแผนการที่จะตีกรุงทรอย โดยการออกอุบายสร้างม้าไม้จำลอง หรือที่เรียกกันว่า **'ม้าไม้เมืองทรอย'** ม้าไม้ขนาดใหญ่ยักษ์แต่ข้างในกลวงเพื่อที่จะได้ซ่อนทหารกรีกเอาไว้ภายในได้ แล้วมอบให้กับกรุงทรอยเสมือนเป็นของขวัญและเป็นนัยว่ากองทัพกรีกยอมแพ้ต่อกองทัพของชาวทรอยอย่างราบคาบและเมื่อชาวทรอยได้นำม้าไม้โทรจันเข้ามายังเมือง ตกตึกทหารกรีกที่ซ่อนตัวอยู่ในม้าโทรจันก็แอบออกมา และเปิดประตูเมืองให้กองทัพกรีกที่ชุมนุมอยู่ด้านนอกเข้ามาข้างใน จนสุดท้ายกองทัพกรีกก็สามารถยึดเมืองทรอยได้อย่างง่ายดาย มิน่าซ้ำยังเผาทำลายเมืองทั้งเมืองทิ้งอีกด้วย

คำ บริการอาหารค่ำ ณ ภัตตาคาร

ที่พัก **IRIS CANAKKALE HOTEL** หรือเทียบเท่า 4 – 5 ดาว



บริษัท ทรานเวลซี้ด จำกัด

105/12 หมู่ 4 ถนนราชพฤกษ์ ตำบลบางรักน้อย

อำเภอเมือง จ.นนทบุรี 11000

สอบถามข้อมูลโปรแกรมทัวร์ โทร. 02-108-7900

Email : contact@travelzeed.com

www.travelzeed.com

กทท.ลาวที่ 11/08038



@travelzeed

วันที่สาม ชานัคคาล่า | ปามุคคาล่า | **ปราสาทปุยฝ้าย** | Hierapolis

เช้า บริการอาหารเช้า ณ ห้องอาหารของโรงแรม

นำท่านออกเดินทางผ่าน **เมืองเพอร์กามัม (Pergamon)** ตั้งอยู่ในบริเวณอะนาโตเลีย ห่างจากทะเลอีเจียน ประมาณ 30 กม.ทางด้านเหนือของแม่น้ำโคซุส ผ่านชมเมืองเพอร์กามัม ระหว่างทางแวะรับประทานอาหารกลางวัน ระหว่างทางแวะเยี่ยม **โรงงานเครื่องหนัง พร้อมโชว์** ซึ่งมีชื่อเสียงโด่งดังของ ประเทศตุรกี

เที่ยง บริการอาหารกลางวัน ณ ภัตตาคาร

บ่าย ได้เวลานำท่านเดินทางสู่ **เมืองปามุคคาล่า Pamukkale** ระหว่างแวะให้ท่านเข้าห้องน้ำ และชมสินค้าโอท็อป **OLIVE OIL** เมืองปามุคคาล่า เป็นเมืองที่มีน้ำพุเกลือแร่ร้อนไหลทะลุขึ้นมาจากใต้ดินผ่านซากปรักหักพังของเมืองเก่าแก่สมัยกรีกก่อนที่ไหลลงสู่หน้าผาผลจากการไหลของน้ำพุเกลือแร่ร้อนนี้ได้



ก่อให้เกิดทัศนียภาพของน้ำตกลีขาวเป็นชั้นๆ หลายชั้น และผลจากการแข็งตัวของแคลเซียมทำให้เกิดเป็นแก่งหินสีขาวราวหิมะขวางทางน้ำเป็นทางยาว ซึ่งมีความงดงามมาก เรียกปรากฏการณ์นี้ว่า ปราสาทปุยฝ้าย นำท่านชม **ปราสาทปุยฝ้าย** เมืองแห่งน้ำพุเกลือแร่ร้อนที่ซึ่งในอดีตกาลชาวโรมันเชื่อว่า น้ำพุร้อนดังกล่าวรักษาโรคได้ จึงได้สร้าง เมืองฮิเยราโพลิส Hierapolis ล้อมรอบ ท่านจะได้สัมผัสเมืองโบราณอีกแห่งหนึ่งซึ่งสร้างขึ้นในสมัยโรมัน

ค่ำ บริการอาหารค่ำ ณ ห้องอาหารของโรงแรม

ที่พัก **ADEMPIRA PAMUKKALE HOTEL** หรือเทียบเท่า 4 – 5 ดาว



บริษัท ทรานเวลซี้ด จำกัด

105/12 หมู่ 4 ถนนราชพฤกษ์ ตำบลบางรักน้อย

อำเภอเมือง จ.นนทบุรี 11000

สอบถามข้อมูลโปรแกรมทัวร์ โทร. 02-108-7900

Email : contact@travelzeed.com

www.travelzeed.com

กทท.ลาวที่ 11/08038



@travelzeed

วันที่สี่ ปามุคคาเล่ | คอนย่า | **พิพิธภัณฑเมฟลานา** | คาราวานส์ไรน์ | คัปปาโดเกีย

เช้า บริการอาหารเช้า ณ ห้องอาหารของโรงแรม

08.00 น. นำท่านเดินทางสู่ **เมืองคอนย่า Konya** อดีตเมืองหลวงของอาณาจักร เซลจุก ในช่วงปี ค.ศ. 1071 – 1308 รวมทั้งยังเป็นศูนย์กลางที่สำคัญของภูมิภาคแถบนี้ ท่านจะได้เพลิดเพลินกับ ทัศนียภาพที่งดงามตามธรรมชาติ ตลอดสองฝั่งทาง ของภูมิภาคตอนกลางของตุรกี ท่านจะได้ชมวิถีชีวิตตามชนบทและทัศนียภาพที่สวยงามของทุ่งหญ้าสลับกับภูเขา นำชมถ้ำรูป **พิพิธภัณฑเมฟลานา MEVLANA MUSEUM** หรือสำนักกลมาน ก่อตั้งขึ้นในปี ค.ศ.1231 โดย**เมฟลานา เจลาเลตดิน** ซึ่งเชื่อกันว่าชายคนนี้เป็นผู้วิเศษของศาสนาอิสลาม ท่านเป็นผู้ชักชวนคนที่นับถือศาสนาคริสต์ให้เปลี่ยนมานับถือศาสนาอิสลาม ได้รับการประกาศรับรองให้เป็นมรดกโลกจากองค์การยูเนสโก และนำท่านแวะชมถ้ำรูป **คาราวานส์ไรน์ caravanserai** ที่พักรวมและที่แลกเปลี่ยนสินค้าระหว่างทางของชาวเติร์กในสมัยออตโตมัน คาราวานส์ไรน์ มักมีประตูสูงกว่าตัวอาคารมากเพื่อให้คณะเดินทางแลเห็นได้แต่ไกล มีขนาดกว้างใหญ่เพื่อรองรับกองคาราวานซึ่งประกอบด้วยพ่อค้า สัมภาระ และฝูงสัตว์พาหนะจำนวนมาก ภายในมีห้องพักและคอกสัตว์ และมีบริการต่างๆ ที่จำเป็นต่อนักเดินทาง โดยผู้เข้าพักไม่ต้องเสียค่าใช้จ่าย เพราะคาราวานส์ไรน์ ราชสร้างโดยสุลต่านและชนชั้นสูงเป็นทานให้แก่ประชาชน ค่าใช้จ่ายทั้งหมดทางการเป็นผู้รับผิดชอบ ขอเพียงคำภาวนาให้แก่ผู้สร้างเท่านั้น นำท่าน**ชมสินค้าแบนเนม TEXTILE OUTLET**



เที่ยง บริการอาหารกลางวัน ณ ภัตตาคาร

บริษัท ทรานเวลซี้ด จำกัด

105/12 หมู่ 4 ถนนราชพฤกษ์ ตำบลบางรักน้อย

อำเภอเมือง จ.นนทบุรี 11000

สอบถามข้อมูลโปรแกรมทัวร์ โทร. **02-108-7900**Email : contact@travelzeed.comwww.travelzeed.com**TravelZeed**

@travelzeed

หลังอาหาร นำท่านเดินทางสู่ **เมืองคัปปาโดเกีย Cappadocia** ชมดินแดนที่มีภูมิประเทศอันน่าอัศจรรย์ ซึ่งในอดีตกาลมีกระแสนลาวาภูเขาไฟที่ไหลออกมาปกคลุมพื้นที่เป็นบริเวณกว้าง แล้วทับถมเป็นเวลาหลายล้านปี และด้วยการกระทำของธรรมชาติ โดยการกัดเซาะของพายุลม ฝน หิมะ และ กาลเวลา ได้ปรุงแต่งดินแดนคัปปาโดเกียออกมาได้อย่างงดงาม แปลกตา และน่าอัศจรรย์ด้วยภูมิลักษณะต่างๆ เปรียบดังสวรรค์บนดินจนได้ชื่อว่า ดินแดนแห่งเทพนิยาย หรือดินแดนแห่งปล่องนางฟ้า **Fairy Chimney** คัปปาโดเกียยังได้รับการแต่งตั้งจาก องค์การยูเนสโกให้เป็นเมืองมรดกโลกทางธรรมชาติและวัฒนธรรมแห่งแรกของตุรกีอีกด้วย



ค่า บริการอาหารค่ำ ณ ห้องอาหารโรงแรม
ที่พัก **DINLER CAPPADOCIA HOTEL** หรือเทียบเท่า 4-5 ดาว

วันที่ห้า คัปปาโดเกีย | เกอเรเม | นครใต้ดิน Underground City | Avanos Village

เช้า บริการอาหารเช้า ณ ห้องอาหารของโรงแรม (สำหรับท่านที่เดินทางขึ้นบอลลูนกลับมารับประทานอาหารเช้า) **โปรแกรมเสริมพิเศษ...ขึ้นบอลลูน (จะไม่รวมอยู่ในค่าทัวร์)** สำหรับท่านใดที่สนใจขึ้นบอลลูนชมความงามของเมืองคัปปาโดเกีย จะต้องออกจากโรงแรม เวลา 05.00 น. ชมความงดงามของเมืองคัปปาโดเกียในอีกมุมหนึ่งที่หาชมได้ยาก ใช้เวลาอยู่บนบอลลูนประมาณ 1 ชั่วโมง (ค่าขึ้นบอลลูนไม่ได้รวมอยู่ในค่าทัวร์ ราคา **280 USD** ต่อ 1 ท่าน) ****เนื่องด้วยรายการทัวร์เป็นราคาพิเศษ ซึ่งได้รับการสนับสนุนจากบริษัททัวร์ตุรกี ในกรณีที่ท่านไปใช้บริการบอลลูน/Jeep safari/Vintage car จากผู้ประกอบการอื่น ท่านจะต้องชำระค่าปรับให้กับบ.ทัวร์ตุรกีเพิ่ม 100 USD**** ****ประกันภัยที่ทำจากเมืองไทย ไม่ครอบคลุมการขึ้นบอลลูน และเครื่องร่อนทุกประเภทกิจกรรมนี้ขึ้นอยู่กับดุลยพินิจของท่าน**** จะมีรถรับ ส่ง จากบริษัทบอลลูน มารับแต่เช้าตรู่ ประมาณ 05.00 น. (ตีห้า) หรือท่านสนใจเช่า **Jeep Safari** นั่งรถเปิดประทุน **Vintage car** นั่งได้ 4 ท่าน ชมการปล่อยบอลลูน ****ในกรณีบอลลูนสามารถขึ้นได้ และนำถ่ายรูปจุด Checkin** ทั่วเมืองคัปปาโดเกีย (**USD 100 - 120 ต่อ 1 ท่าน**)



บริษัท ทราเวลซี้ด จำกัด

105/12 หมู่ 4 ถนนราชพฤกษ์ ตำบลบางรักน้อย

อำเภอเมือง จ.นนทบุรี 11000

สอบถามข้อมูลโปรแกรมทัวร์ โทร. 02-108-7900

Email : contact@travelzeed.com

www.travelzeed.com



@travelzeed

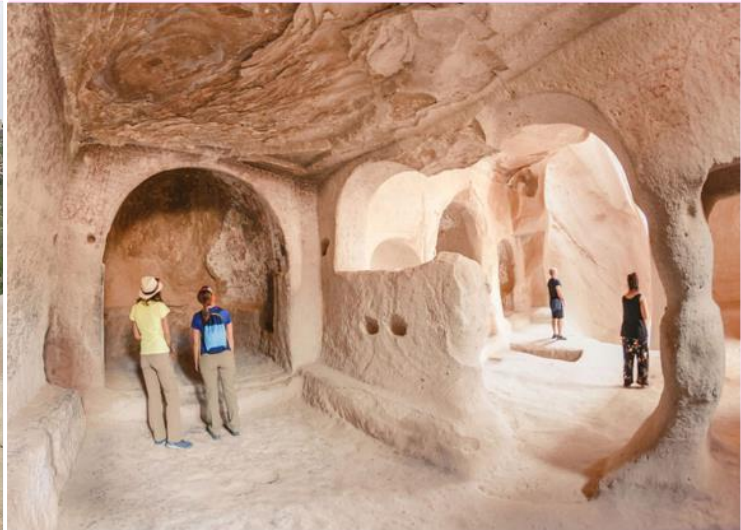
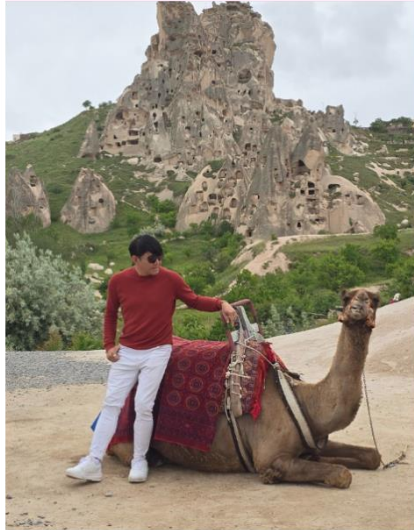


นำท่านผ่านชม เมืองเกอเรเม่ Goreme พิพิธภัณฑ์กลางแจ้งเมืองเกอเรเม่ Goreme Open Air Museum (ไม่รวมค่าเช่า) ที่เป็นศูนย์กลางของศาสนาคริสต์ในช่วง ค.ศ. ที่ 9 เกิดจากความคิดของชาวคริสต์ที่ต้องการเผยแพร่ศาสนา โดยการขุดถ้ำเป็นจำนวนมากเพื่อสร้างโบสถ์ และยังเป็น การป้องกัน การรุกรานจากชนเผ่าลัทธิอื่นที่ไม่เห็นด้วยกับศาสนาคริสต์อีกด้วย อิสระเที่ยวชม และถ่ายรูปตามเหล่าอาคารบ้านเรือนของชาวเมืองคัปปาโดเกีย ที่เกิดจากการขุด เข้าไปในหินภูเขาไฟ และใช้เป็นที่อยู่อาศัย รวมถึงใช้เป็นศาสนสถานต่างๆ และถ่ายรูป ปราสาทหินอูชิซาร์ (Uchisar Castle) ,ชม หุบเขานกพิราบ (Pigeon Valley), หุบเขาแห่งรัก (Love Valley)



เที่ยง บริการอาหารกลางวัน ณ ภัตตาคาร

ที่เมืองคัปปาโดเกียมี นครใต้ดิน Underground City อยู่หลายแห่ง เกิดจากการขุดเจาะพื้นดินลงไป เพื่อใช้เป็น ที่หลบซ่อนของชาวเมืองจากการรุกรานของข้าศึกในสมัยทำสงคราม ซึ่งนครใต้ดินที่ขึ้นชื่อและมีนักท่องเที่ยวไปเยี่ยมชม นำชมเมืองใต้ดิน Underground city ที่คัปปาโดเกีย ถือเป็นเมืองใต้ดินโบราณที่ใหญ่ที่สุดในโลกก็ว่าได้ เพราะที่เมืองใต้ดินบางแห่ง มีการขุดลึกลงไปถึง 10 ชั้น ประมาณ 90 เมตร และภายในเมืองใต้ดินยังแบ่งซอยเป็นห้องย่อย เฉพาะที่เมืองคัปปาโดเกียมีเมืองใต้ดินมากถึง 15 แห่ง และถ้ารวมทั้งเมืองอื่นๆ ด้วยก็เกือบๆ 200 แห่งเลยทีเดียว และยังมี การขุดเชื่อมกันระหว่างแต่ละเมืองอีกด้วย ซึ่งภายในเมืองใต้ดินมีครบทุกอย่างไม่ว่าจะเป็น ห้องนอน ห้องน้ำ ห้องอาหาร ห้องประชุม คอกสัตว์ โบสถ์ บ่อน้ำ บางห้องเป็นห้องโถงกว้างว่ากันว่าสามารถจุคนได้มากกว่า 30,000 คนเลยทีเดียว



จากนั้นนำท่านเดินทางสู่ โรงงานทอพรม Carpet Factory และ โรงงานเซรามิค Pottery at Avanos Village และ Show Room Jewelry สินค้าคุณภาพดี และขึ้นชื่อของประเทศตุรกี ให้เวลาท่านเลือกซื้อตามอัธยาศัย



ค่า
ที่พัก บริการอาหารเช้า ณ ห้องอาหารของโรงแรม
DINLER CAPPADOCIA HOTEL หรือเทียบเท่า 4-5 ดาว

วันที่หก อังการ่า | ทะเลสาบเกลือ | **สุสานอตาเติร์ก** | ซาฟรานโบลู

เช้า บริการอาหารเช้า ณ ห้องอาหารของโรงแรม
นำท่านเดินทางสู่ เมืองอังการ่า **Ankara** เมืองหลวงของประเทศตุรกี ระหว่างทางแวะชม ทะเลสาบเกลือ (**Lake Tuz**) เป็นทะเลสาบที่ใหญ่เป็นอันดับ 2 ของประเทศตุรกี และเป็นหนึ่งในทะเลสาบน้ำเค็มที่ใหญ่ที่สุดในโลก ตั้งอยู่ในภาคกลางของอนาโตเลีย ทางตะวันออกเฉียงใต้ของอังการ่า **Lake Tuz** กลายเป็นฮอตสปอตสำหรับนักท่องเที่ยว

เที่ยง บริการอาหารกลางวัน ณ ภัตตาคาร

บริษัท ทรานเวลซี้ด จำกัด

105/12 หมู่ 4 ถนนราชพฤกษ์ ตำบลบางรักน้อย

อำเภอเมือง จ.นนทบุรี 11000

สอบถามข้อมูลโปรแกรมทัวร์ โทร. 02-108-7900

Email : contact@travelzeed.com

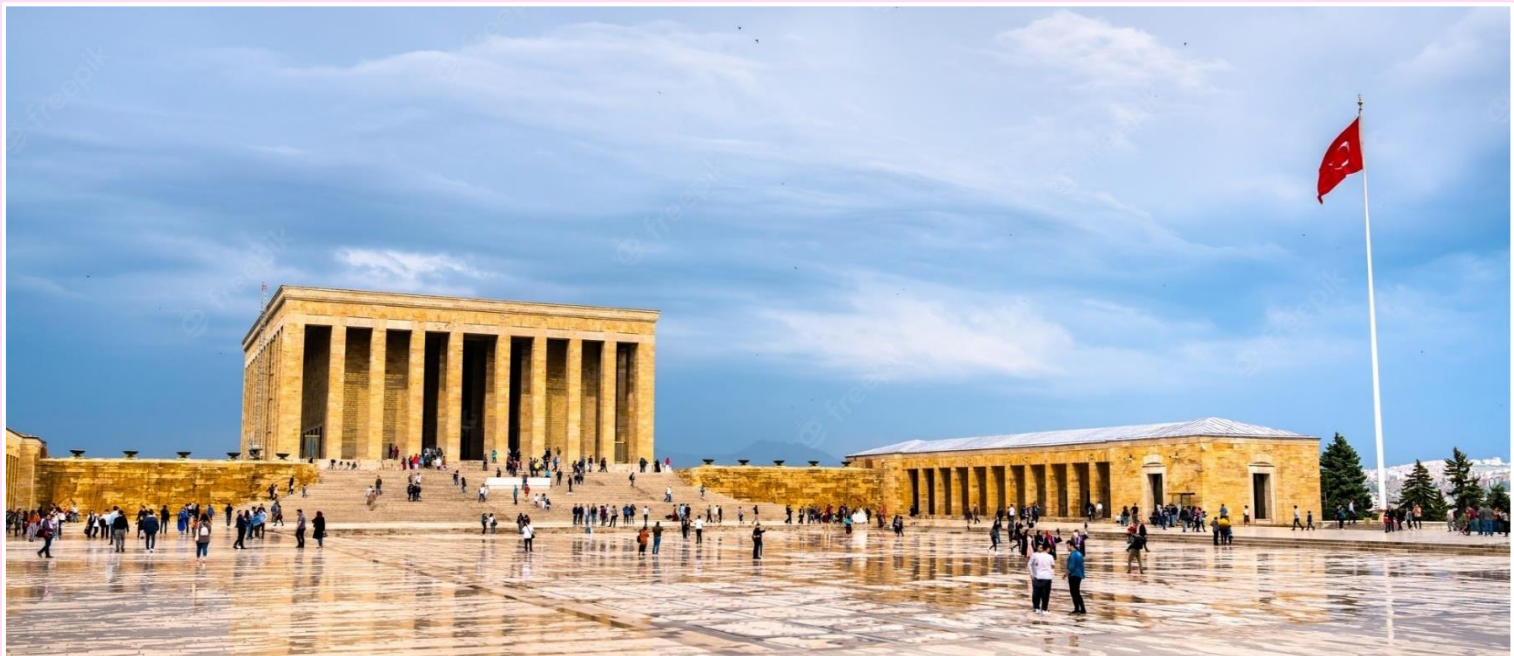
www.travelzeed.com



@travelzeed

TravelZeed

นำท่านเที่ยวชม **สุสานอตาเติร์ก (Ataturk Mausoleum)** คือ สุสานที่เก็บร่างของผู้นำที่เปลี่ยนแปลงชาติตุรกี ที่ให้ผู้หญิงสามารถทำงาน ศึกษา ได้เหมือนผู้ชาย ภายในมีโลงศพ (แต่ไม่ได้บรรจุศพไว้) ของ **"มस्ताฟา เค มาล อะตาเติร์ก"** ประธานาธิบดีคนแรกและรัฐบุรุษ รวมทั้งเป็นบุคคลอันเป็นที่เคารพรักอย่างสูงสุดของชาวตุรกี สุสาน Ataturk คือหนึ่งในสถานที่ The Must to See ของนครอังการา เป็นสถาปัตยกรรมตุรกีสมัยใหม่ เป็นสัญลักษณ์ที่สำคัญอย่างยิ่งสำหรับการเฉลิมฉลองและการเกิดสาธารณรัฐ



ได้เวลาเดินทางทางสู่เมือง **"ซาฟรานโบลู" (Safranbolu)** คือเมืองท่องเที่ยวที่มีชื่อเสียงของจังหวัดการาบิก (Karabük) ในภูมิภาคทะเลดำตุรกี เป็นเมืองที่มีความสำคัญทางด้านประวัติศาสตร์ของประเทศ ตุรกี โดยเฉพาะชื่อเสียงเกี่ยวกับสถาปัตยกรรมซาฟรานโบลู ที่มีอิทธิพลต่อพัฒนาการชุมชนเมืองทั่วทั้งจักรวรรดิออตโตมัน ต่อมาในปี 1994 เมืองซาฟรานโบลู ได้ถูกองค์การยูเนสโกยกให้เป็นมรดกโลกทางด้านวัฒนธรรม

บริษัท ทรافلซี้ด จำกัด

105/12 หมู่ 4 ถนนราชพฤกษ์ ตำบลบางรักน้อย

อำเภอเมือง จ.นนทบุรี 11000

สอบถามข้อมูลโปรแกรมทัวร์ โทร. **02-108-7900**Email : contact@travelzeed.comwww.travelzeed.com

@travelzeed



ค่า บริการอาหารค่ำ ณ ห้องอาหารของโรงแรม

ที่พัก **CESMELI KONAK SAFRANBOLU** หรือเทียบเท่า (เมืองมรดกโลก)วันที่เจ็ด **ซาฟรานโบลู | ทะเลสาบโกลจุก | อิสตันบูล | Spice Market | Taksim Square**

เช้า บริการอาหารเช้า ณ ห้องอาหารของโรงแรม

นำท่านเดินชมเมือง "ซาฟรานโบลู" (Safranbolu) เมืองมรดกโลกทางด้านวัฒนธรรม ไปเยือนย่านเมืองเก่าของเมืองซาฟรานโบลู ซึ่งนักท่องเที่ยวสามารถเข้าถึงได้โดยการเดินเท้า เพื่อชมความเก่าแก่ของบรรดาอาคารบ้านเรือน บ้านโบราณ และคฤหาสน์อันเก่าแก่ของชาวเติร์ก และที่สำคัญคือคุณต้องไม่พลาดไปเยือน ตลาดรองเท้าที่มีชื่อเสียงอย่าง **Yemeniciler Arastasi** เป็นถนนประวัติศาสตร์ที่มีชื่อเสียงในเรื่องการทำรองเท้า ตลาดท่องเที่ยว นักท่องเที่ยวนิยมมาเยือนอยู่เสมอ นอกจากนี้แล้วยังมีอาคารเก่าแก่อีกจำนวนมาก อาทิเช่น สุสาน, น้ำพุประวัติศาสตร์, ห้องอาบน้ำตุรกี ซึ่งนักท่องเที่ยวก็ไม่ควรพลาดไปเยือน



ได้เวลานำท่านเดินทางสู่ เมืองอิสตันบูล Istanbul ระหว่างทาง ทะเลสาบโกลจุก (Golcuk Lake) ทะเลสาบน้ำจืด ที่สวยงาม เหมือนภาพวาด ที่มีบ้านไม้อยู่ตรงกลางทะเลสาบ ปัจจุบันเป็นจุดหมายและยอดนิยมของนักท่องเที่ยว จะแวะพักผ่อนและท่ามกลางธรรมชาติ อิสระให้ท่านได้เดินเล่นถ่ายรูป Checkin สัมผัสอากาศบริสุทธิ์ พร้อมชมความงามของทะเลสาบ ตามอัธยาศัย ****อิสระรับประทานอาหารกลางวัน**



บริษัท ทรานเวลซี้ด จำกัด

105/12 หมู่ 4 ถนนราชพฤกษ์ ตำบลบางรักน้อย

อำเภอเมือง จ.นนทบุรี 11000

สอบถามข้อมูลโปรแกรมทัวร์ โทร. 02-108-7900

Email : contact@travelzeed.com

www.travelzeed.com

กทท.ลาวที่ 11/08038



@travelzeed



ได้เวลาเดินทางต่อ อิสตันบูล เป็นเมืองที่มีความสำคัญที่สุดและเป็นเมืองที่มีประชากรหนาแน่นมากที่สุดในตุรกี เป็นเมืองที่ตั้งอยู่ริมช่องแคบบอสฟอรัส **Bosphorus** เดิมชื่อว่า **คอนสแตนติโนเปิล** ซึ่งเป็นอาณาจักรที่ยิ่งใหญ่ในประวัติศาสตร์ เป็นเมืองสำคัญของชนเผ่าจำนวนมากในบริเวณนั้น จึงส่งผลให้อิสตันบูลมีชื่อเรียกแตกต่างกันออกไป เช่น **ไบแซนเทียม คอนสแตนติ โนเปิ้ล** เป็นเพียงเมืองเดียวในโลก ที่ตั้งอยู่ใน 2 ทวีป ทวีปยุโรป (ฝั่ง **THRACE** ของบอสฟอรัส) ทวีปเอเชีย (ฝั่งอนาโตเลีย)

เดินทางสู่ ย่านช้อปปิ้ง **Candy Shop** และ ตลาดสไปซ์ **Spice Market** หรือตลาดเครื่องเทศ ท่านสามารถเลือกซื้อของฝากคุณภาพดีได้ในราคาขอมเยาไม่ว่าจะเป็นเครื่องประดับ ชา กาแฟ ผลไม้อบแห้ง หรือเตอกิสต์ไลท์ สินค้าอันเลื่องชื่อของตุรกีซึ่งมีให้เลือกซื้อมากมาย





บริษัท ทรานเวลซี้ด จำกัด

105/12 หมู่ 4 ถนนราชพฤกษ์ ตำบลบางรักน้อย

อำเภอเมือง จ.นนทบุรี 11000

สอบถามข้อมูลโปรแกรมทัวร์ โทร. 02-108-7900

Email : contact@travelzeed.com

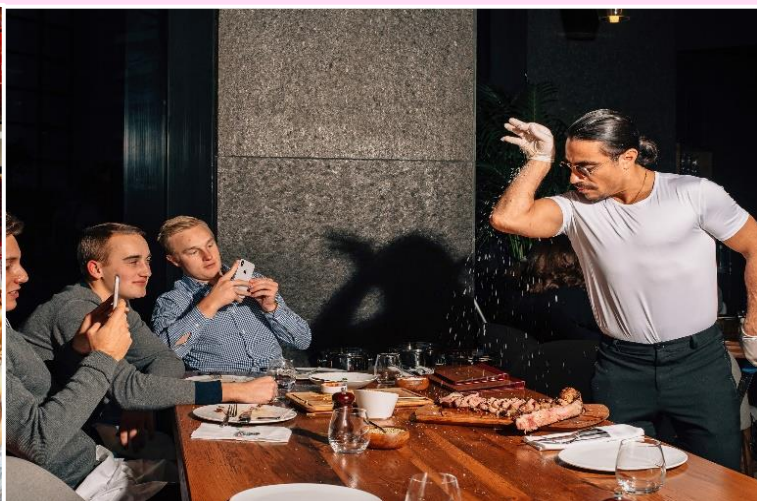
www.travelzeed.com

กทท.ลาวที่ 11/08038



@travelzeed

ท่านเดินทางสู่ ย่าน **TAKSIM SQUARE** เป็นสถานที่สำคัญที่มีชื่อเสียงและนับว่าเป็นหัวใจ ของ เมืองอิสตันบูล เลย์ที่เดียว ซึ่ง ไฮไลท์ของ TAKSIM SQUARE อีกอย่างหนึ่ง ก็คือ รถรางสีแดงสด ที่วิ่งจาก จัตุรัส ทักซิม ไปตาม ถนน ไกล่กับ สถานีทูเนล ซึ่งเป็นสถานีรถไฟใต้ดิน ที่เก่าแก่ที่สุดในโลกเป็นอันดับสอง อิสระให้ท่านเดินเที่ยวชม **ISTIKLAL STREET** หรือที่เรียกว่า Grand Avenue Of Pera เป็นเส้นทางที่มีชื่อเสียงและดีที่สุดในเมือง อิสตันบูล ตั้งอยู่บนย่านเก่าแก่ ซึ่งถนนเส้นนี้ ทอดยาวจาก จัตุรัส ทักซิม (TAKSIM SQUARE) ไปจนถึงสถานี เบโยกลู (BEYOGLU STATION) เป็นถนนคนเดินที่หรูหรา ยาว 1.4 กม. มีร้านค้า ร้านอาหารชื่อดัง ให้ทุก ท่านได้เยี่ยมชมอย่างเพลิดเพลิน และมีอาคารที่รายล้อมด้วย อาคารยุค ออโตมัน ตอนปลาย มีสถาปัตยกรรมที่ สวยงาม เป็นที่ดึงดูด นักท่องเที่ยวที่ชื่นชอบ เป็นอย่างมาก ****อาหารค่ำตามอัธยาศัย หรือสนใจจองอาหาร **ร้าน Nusr-Et Steakhouse (Salt Bae)** รายการอาหาร the supplement at 120 USD per person with menu: Goat Cheese Salad, Onion Flower, Spinach, Baked Potato or Home Made Fries, Beef Fillet, Marinated Sliced Beef, Rock of Lamb, 1 Soft Drink, Water)



ได้เวลาอันสมควรนำท่านเดินทางกลับโรงแรม หรือท่านจะนั่งดื่มท่องราตรี (กรุณาแจ้งหัวหน้าทัวร์และมัคคุเทศก์ ให้ทราบด้วย)

ที่พัก **PARK INN BY RADISSON HOTEL ISTANBUL** หรือเทียบเท่า 4-5 ดาว

วันที่แปด มัสยิดซิวเลย์มานิเย | ย่าน Balat | **Galata Tower** | Galataport Shopping | สนามบิน

เช้า บริการอาหารเช้า ณ ห้องอาหารของโรงแรม นำท่านเยี่ยมชม **มัสยิดซิวเลย์มานิเย (Süleymaniye Mosque)** เป็นมัสยิดหลวงของออโตมันที่ตั้งอยู่ในอิสตันบูลในตุรกี เป็นมัสยิดที่ใหญ่เป็นที่สองของอิสตันบูลและเป็นสิ่งก่อสร้างที่เป็นที่รู้จักกันดีที่สุดของเมือง





บริษัท ทรานเวลซี้ด จำกัด

105/12 หมู่ 4 ถนนราชพฤกษ์ ตำบลบางรักน้อย
อำเภอเมือง จ.นนทบุรี 11000

สอบถามข้อมูลโปรแกรมทัวร์ โทร. 02-108-7900

Email : contact@travelzeed.com

www.travelzeed.com

กทท.ลาวที่ 11/08038



@travelzeed

สิ่งก่อสร้างหนึ่งมัสยิดขิวเลย์มานีเยสร้างตามพระบรมราชโองการของสุลต่านสุลัยมานแห่งจักรวรรดิออตโตมัน โดยมีมีมาร์ ซินานเป็นสถาปนิก เป็นสถาปัตยกรรมแบบอิสลาม ที่เริ่มก่อสร้างในปี ค.ศ. 1550 และสร้างเสร็จในปี ค.ศ. 1557 ซินานมีความเห็นว่าการออกแบบของมัสยิดเป็นสถาปัตยกรรมที่เป็นการถ่วงดุลยภาพกับของอะยาโซเฟียของไบแซนไทน์ที่มาเปลี่ยนเป็นมัสยิดในรัชสมัยของสุลต่านเมห์เหม็ดที่ 2 และเป็นลักษณะการก่อสร้างที่ใช้เป็นแบบอย่างในการก่อสร้างมัสยิดหลายแห่งในเมืองอิสตันบูลต่อมา ลักษณะสถาปัตยกรรมของซินานเป็นสถาปัตยกรรมที่มีความสมดุล และอาบด้วยแสงที่เป็นการตีความหมายที่มาจากรากฐานของสถาปัตยกรรมออตโตมันก่อนหน้านั้น และรวมทั้งอะยาโซเฟียเอง นักเขียนบางคนเสนอว่าอาจจะเป็นไปได้ว่าการติดต่อกันระหว่างอิตาลีและอิสตันบูลอาจจะมีส่วนในการมีอิทธิพลต่อความคิดของซินานในการสร้างความสมดุลของสิ่งก่อสร้างและการสร้างทรงที่มีเหตุผล (rational forms)

นำท่านเที่ยวย่าน **Balat** อาคารบ้านเรือนสีส้มคัลเลอร์ฟูล เป็นย่านที่เก่าแก่และสวยงามน่าตื่นตาตื่นใจเมื่อได้มาเยือน ตั้งอยู่ที่เมืองอิสตันบูล ประเทศตุรกีเมื่อได้ย่างกรายเข้ามาที่ถนนปูด้วยหินก้อนโตๆ ซึ่งมีอาคารอันเก่าแก่ทางประวัติศาสตร์ คุณจะรู้สึกว่ที่นี่ไม่เหมือนที่ไหนในอิสตันบูลและที่ใดๆ บนโลกใบนี้ แม้ว่าบ้านเรือนที่มีลักษณะเป็นตึกเหล่านี้ จะมีสีส้มแจ่มจรัส แต่มีอายุมากกว่า 50 ปีมาแล้ว ซึ่งในบางหลังมีอายุกว่า 200 ปี บ้านไม้เหล่านี้ถูกถ่ายภาพกลับไปมากมายมากที่สุดในเมืองอิสตันบูล ที่นี่เป็นสถานที่ยอดนิยมเป็นอย่างมาก ปัจจุบันมีคาเฟ่และร้านอาหารมากมาย ตั้งอยู่ที่นี้ อิสระให้ท่านได้เดินเล่นชิวๆ ตีมเครื่องตี๋มเย็น ถ่ายรูปกันตามอัธยาศัย



จากนั้นนำชม **Galata Tower หรือ Christea Turris** ซึ่งแปลว่า หอคอยแห่งพระคริสต์ ในภาษาละติน เป็นหอคอยหินยุคกลางในเขตกาลาตา-คาราค็อย ของนครอิสตันบูล เป็นอีกหนึ่งแห่งสำคัญที่โดดเด่น ที่สุดของเมือง ลักษณะทรงกระบอกสูง ของหอคอยที่โดดเด่นเหนือเส้นขอบฟ้า ทำให้เกิดทัศนียภาพอันงดงาม ของคาบสมุทรเก้ซัน มีความสูง 66.90 เมตร มีรูปแบบทางสถาปัตยกรรมโรมานเนสก์ โดยสถาปนิกโคคซัลอนาดอล (Köksal Anadol) **อาหารกลางวันตามอัธยาศัย** **มัคคุเทศก์หัวหน้าทัวร์แนะนำร้านอาหารตามที่ชอบแต่ละท่าน





บริษัท ทรานเวลซี้ด จำกัด

105/12 หมู่ 4 ถนนราชพฤกษ์ ตำบลบางรักน้อย

อำเภอเมือง จ.นนทบุรี 11000

สอบถามข้อมูลโปรแกรมทัวร์ โทร. 02-108-7900

Email : contact@travelzeed.com

www.travelzeed.com



@travelzeed

มีเวลานำท่านช้อปปิ้งก่อนกลับ นำท่านสู่ **Galataport Istanbul** เป็นแหล่งช้อปปิ้งแห่งใหม่ ที่รวบรวมสินค้าทุกหมู่ทุกหมวด มารวมไว้ที่นี่ มีร้านอาหารและบาร์มากมาย ยังมีศูนย์ศิลปะวัฒนธรรม ยังเป็นท่าเรือเรือสำราญขนาดใหญ่ อิสระให้ท่านได้ช้อปปิ้ง กันอย่างเต็มที่ และอิสระรับประทานกลางวัน ก่อนเดินทางสู่สนามบิน



ได้เวลาอันสมควร นำท่านเดินทางสู่ ท่าอากาศยานใหม่ เมืองอิสตันบูล ประเทศตุรกี

15.35 น. ออกเดินทางกลับสู่ ประเทศไทย โดยสายการบิน **TURKISH AIRLINES** เที่ยวบินที่ **TK 58**
(ใช้เวลาบิน 9 ชม.) บริการอาหารและเครื่องดื่มบนเครื่องบิน

วันที่เก่า (ท่าอากาศยาน สุวรรณภูมิ) ประเทศไทย

04.40 น. เดินทางถึง ท่าอากาศยาน สุวรรณภูมิ โดยสวัสดิภาพพร้อมด้วยความประทับใจ

@@@@@@@@@@@@@@@@@@

รายการท่องเที่ยวอาจเปลี่ยนแปลงได้ ทั้งนี้โดยคำนึงถึงประโยชน์ของลูกค้าเป็นสำคัญ***

ก่อนทำการจองทัวร์ทุกครั้ง กรุณาอ่าน โปรแกรมอย่างละเอียดทุกหน้า และทุกบรรทัด เนื่องจากทางบริษัทฯ จะอิงตามรายละเอียดของโปรแกรมที่ขายเป็นหลัก

หมายเหตุ **เนื่องด้วยรายการทัวร์เป็นราคาพิเศษ ซึ่งได้รับการสนับสนุนจากบริษัททัวร์ตุรกี ในกรณีที่ท่านไปใช้บริการ **บอลลูน/Jeep safari/Vintage car** จากผู้ประกอบการรายอื่น ท่านจะต้องชำระค่าปรียให้กับบ.ทัวร์ตุรกีเพิ่ม **100 USD****

****ค่าทิปมัคคุเทศก์ท้องถิ่น, พนักงานขับรถ, เจ้าหน้าที่ตามธรรมเนียมคือ 100 USD /ท่าน**

(เก็บสนามบินในวันเดินทาง)

****ค่าทิปหัวหน้าทัวร์ไทยจากเมืองไทย "ขึ้นอยู่กับความพึงพอใจในการให้บริการ" **ไม่บังคับ โดยธรรมเนียมประมาณ ท่านละ 500-1000 บาท ตลอดทริป**

บริษัท ทราเวลซีก จำกัด

105/12 หมู่ 4 ถนนราชพฤกษ์ ตำบลบางรักน้อย

อำเภอเมือง จ.บนนทบุรี 11000

สอบถามข้อมูลโปรแกรมทัวร์ โทร. 02-108-7900

Email : contact@travelzeed.com

www.travelzeed.com



@travelzeed

อัตราค่าบริการนี้รวม

วันเดินทาง	หมายเหตุ	ราคาทัวร์ (บาท / ท่าน) พักห้องละ 2 ท่าน				
		ผู้ใหญ่ (พักห้อง 2 ท่าน)	เด็กไม่เกิน 12 ปี พักกับผู้ใหญ่ (มีเตียง)	เด็กไม่เกิน 12 ปี พักกับผู้ใหญ่ (ไม่มีเตียง)	พักเดี่ยว	วีซ่า
กุมภาพันธ์ 2568						
4 - 12 กุมภาพันธ์ 2568		31,999.-	31,999.-	31,999.-	7,999.-	-
7 - 15 กุมภาพันธ์ 2568		32,999.-	32,999.-	32,999.-	7,999.-	-
11 - 19 กุมภาพันธ์ 2568		32,999.-	32,999.-	32,999.-	7,999.-	-
14 - 22 กุมภาพันธ์ 2568		32,999.-	32,999.-	32,999.-	7,999.-	-
18 - 26 กุมภาพันธ์ 2568		31,999.-	34,999.-	34,999.-	7,999.-	-
21 กุมภาพันธ์ - 1 มีนาคม 2568	Super Save	30,999.-	30,999.-	30,999.-	7,999.-	-
23 กุมภาพันธ์ - 3 มีนาคม 2568		31,999.-	31,999.-	31,999.-	7,999.-	-
26 กุมภาพันธ์ - 6 มีนาคม 2568		32,999.-	32,999.-	32,999.-	7,999.-	-
28 กุมภาพันธ์ - 8 มีนาคม 2568		32,999.-	32,999.-	32,999.-	7,999.-	-

- ค่าตั๋วเครื่องบินไป - กลับพร้อมคณะ สายการบิน **TURKISH AIRLINES บินตรง**
- ค่าที่พักโรงแรมระดับมาตรฐานหรือเทียบเท่า 4-5 และพักสปาโดเกีย 2 คืน พักห้องละ 2 ท่าน (ในกรณีมีงานเทศกาล การแข่งขันกีฬา หรือกิจกรรมอื่นๆ ทางบริษัทขอสงวนสิทธิ์ในการย้ายพักในเมืองใกล้เคียงแทน อาจจะมีการปรับเปลี่ยนโปรแกรมตามความเหมาะสม)
- ค่าอาหารครบทุกมื้อ ตามที่ระบุในรายการ ทางบริษัทจึงขอสงวนสิทธิ์ในการเปลี่ยนแปลง
- ค่ารถรับ - ส่งสนามบิน และตลอดรายการทัวร์
- ค่าอัตราเข้าชมสถานที่ต่างๆ ที่ระบุไว้ในรายการ
- ค่ามัคคุเทศก์ของบริษัทนำเที่ยว และการอำนวยความสะดวกตลอดการเดินทาง
- ค่าประกันภัยอุบัติเหตุระหว่างการเดินทางในวงเงิน ท่านละ 2,000,000 บาท (เงื่อนไขตามกรมธรรม์)
- หมายเหตุ **** ในกรณีลูกค้าท่านใดสนใจ** ซื้อประกันการเดินทางเพื่อให้ครอบคลุมในเรื่องสุขภาพ ท่านสามารถสอบถามรายละเอียดเพิ่มเติมได้ที่เจ้าหน้าที่ของบริษัท **** อัตราเบี้ยประกันเริ่มต้น 390 บาท ขึ้นอยู่ระยะเวลาการเดินทาง**
- ค่ารถปรับอากาศนำเที่ยวตามรายการที่ระบุ พร้อมพนักงานขับรถที่ชำนาญทาง (ไม่รวมทิปพนักงานขับรถ)

อัตราค่าบริการนี้ไม่รวม

- ค่าบริการ และค่าใช้จ่ายส่วนตัวที่ไม่ได้ระบุในรายการ
- ค่าน้ำหนักกระเป๋าเดินทางในกรณีที่เกินกว่าสายการบินกำหนด ฉะนั้นกระเป๋าจะต้องไม่เกินที่น้ำหนักดังนี้ กระเป๋าโหลดใต้เครื่องบินไม่เกิน **30 กิโลกรัม** และกรณีถือขึ้นเครื่องได้ไม่เกิน **7 กิโลกรัม**
- ค่าธรรมเนียมหนังสือเดินทาง อาหารที่สั่งเพิ่ม ค่าโทรศัพท์ ค่าซักรีด ฯลฯ
- ค่าอาหารที่ไม่ได้ระบุไว้ในรายการ และสำหรับราคานี้ทางบริษัทจะไม่รวมค่าภาษีท่องเที่ยวหากมีการเก็บเพิ่ม
- ค่าทำใบอนุญาตกลับเข้าประเทศของคนต่างชาติ หรือคนต่างด้าว
- ค่าภาษีมูลค่าเพิ่ม **7%**, ค่าภาษีหัก ณ ที่จ่าย **3%**
- ค่าน้ำหนักกระเป๋าสัมภาระ ที่หนักเกินสายการบินกำหนด
- ค่ายกกระเป๋าเดินทางใบใหญ่ในโรงแรม
- ราคานี้สำหรับคนไทยเท่านั้น คนต่างชาติเพิ่มราคาทัวร์ท่านละ 3,000 บาท
- ค่าทิปมัคคุเทศก์ท้องถิ่น, พนักงานขับรถ, เจ้าหน้าที่ตามธรรมเนียมคือ **100 USD /ท่าน** (เก็บสนามบินในวันเดินทาง)

บริษัท ทราเวลซี้ด จำกัด

105/12 หมู่ 4 ถนนราชพฤกษ์ ตำบลบางรักน้อย

อำเภอเมือง จ.นนทบุรี 11000

สอบถามข้อมูลโปรแกรมทัวร์ โทร. **02-108-7900**Email : contact@travelzeed.comwww.travelzeed.com

@travelzeed

TravelZeed

- ค่าทิปหัวหน้าทัวร์ไทย "ขึ้นอยู่กับความพึงพอใจในการให้บริการ" **ไม่บังคับ โดยธรรมเนียมประมาณ ท่านละ **500-1000 บาท ตลอดทริป**

หมายเหตุ : กรุณาทุกท่านศึกษารายละเอียดทั้งหมดก่อนทำการจองทุกครั้ง เพื่อความถูกต้องและความเข้าใจตรงกันระหว่างบริษัทและลูกค้าทุกท่าน

หนังสือเดินทางต้องมีอายุเหลือใช้งานไม่น้อยกว่า เดือน นับจากวันเดินทาง 6

และมีหน้าที่เหลือไว้ประทับตราไม่น้อยกว่า หน้า 2

กรณี ถือหนังสือเดินทางต่างชาติ **โปรดสอบถามข้อมูลเพิ่มเติม **

ในกรณีที่ผู้โดยสาร มีไฟล์ทเดินทางภายในประเทศหรือระหว่างประเทศ ที่เกี่ยวข้องกับวันเดินทางที่ท่านได้ทำการจองไว้กับทางบริษัทฯ กรุณาแจ้งให้กับทางเจ้าหน้าที่ทราบ ก่อนการชำระเงินค่าตั๋วเครื่องบิน ถ้าเกิดข้อผิดพลาด ทางบริษัทฯ ขอสงวนสิทธิ์ในการรับผิดชอบทุกกรณี

การจองและชำระเงิน

- กรุณาชำระค่ามัดจำท่านละ **15,000.- บาท** เมื่อจองเดินทาง ***
- กรุณาชำระค่าบริการส่วนที่เหลือทั้งหมดก่อนการเดินทาง 30 วัน

เงื่อนไขยกเลิกการจอง

- เนื่องจากยกเลิกก่อนการเดินทาง 45 วันขึ้นไป คืนเงินค่าทัวร์โดยหักค่าใช้จ่ายที่เกิดขึ้นจริง
- ยกเลิกก่อนการเดินทาง ก่อน 30 – 44 วัน คืนเงิน 75 % ของค่าทัวร์ หรือหักค่าใช้จ่ายตามจริง เช่น ค่ามัดจำตั๋วเครื่องบิน โรงแรม และค่าใช้จ่ายจำเป็นอื่นๆ
- ยกเลิกก่อนการเดินทาง ก่อน 20 – 29 วัน คืนเงิน 50 % ของค่าทัวร์ หรือหักค่าใช้จ่ายตามจริง เช่น ค่ามัดจำตั๋วเครื่องบิน โรงแรม และค่าใช้จ่ายจำเป็นอื่นๆ
- ยกเลิกการเดินทาง น้อยกว่า 20 วัน ขอสงวนสิทธิ์ไม่คืนเงินค่าทัวร์ที่ชำระแล้วทั้งหมด

ข้อแนะนำก่อนการเดินทาง

- กรณีที่ท่านต้องออกตัวเครื่องบินภายในประเทศ กรุณาจองตั๋วที่สามารถเลื่อนเวลา และวันเดินทางได้ เพราะจะมีบางกรณีที่สายการบินอาจมีการปรับเปลี่ยนวันเวลาบิน มิฉะนั้นทางบริษัทจะไม่รับผิดชอบใดๆ ทั้งสิ้น
- กรณีที่ท่านเป็นอิสลาม หรือแพ้อาหารเนื้อสัตว์บางประเภท ให้ท่านโปรดระบุมาให้ชัดเจน
- กรุณาส่งรายชื่อผู้เดินทาง **สำเนาหน้าพาสปอร์ต** ให้กับเจ้าหน้าที่หลังจากที่ได้ชำระค่ามัดจำทัวร์ หรือค่าทัวร์ส่วนที่เหลือ กรณีที่ท่านเดินทางเป็นครอบครัวหลายท่าน กรุณาแจ้งรายชื่อคุณอนกับเจ้าหน้าที่ให้ทราบ
- กรณีที่ออกตัวเครื่องบินแล้วสะกดชื่อ-นามสกุลผิด ทางบริษัทจะไม่รับผิดชอบหากท่านไม่ดำเนินการส่งสำเนาหน้าพาสปอร์ตให้ทางบริษัทในการออกตัวเครื่องบิน
- กรณีเปลี่ยนชื่อผู้เดินทางจะต้องมีการแจ้งล่วงหน้าก่อนออกเดินทางตามข้อตกลง มิฉะนั้นถ้าแจ้งหลังจากเจ้าหน้าที่ออกเอกสารทุกอย่างเรียบร้อยแล้ว จะต้องชำระค่าใช้จ่ายเพิ่มเติมในส่วนนี้
- หลังจากที่ท่านได้ชำระค่ามัดจำ และค่าทัวร์ส่วนที่เหลือเรียบร้อยแล้ว **ภายใน 3-7 วัน** ก่อนการเดินทาง ทางบริษัทจะจัดส่งใบนัดหมายเตรียมตัวการเดินทางให้ท่านทางอีเมลล์ หรือแฟกซ์ที่ท่านได้ระบุไว้
- ราคาทัวร์ใช้ตัวเครื่องบินแบบกรุ๊ป ไม่สามารถเลื่อนวันเดินทางได้จะต้องเดินทางไป-กลับตามวันเดินทางที่ระบุเท่านั้น
- ทางบริษัทไม่มีนโยบายในการจัดคุณอนให้แก่ลูกค้าที่ไม่รู้จักกัน กรณีที่ท่านเดินทาง 1 ท่าน จะต้องจ่ายค่าพักเดี่ยวเพิ่มตามราคาที่ระบุไว้ในรายการทัวร์เท่านั้น
- PASSPORT ต้องมีอายุการใช้ไม่น้อยกว่า 6 เดือน ก่อนหมดอายุ นับจากวันเดินทางไป-กลับ
- ลูกค้าที่เดินทาง 3 ท่าน อาจมีค่าใช้จ่ายเพิ่มเติม (พักเดี่ยว) ขึ้นอยู่กับมาตรฐานโรงแรม ส่วนห้อง TRP จะไม่มีในบางประเทศ ยกเว้น เด็ก Infant-12 ปี
- การให้ทิปเป็นธรรมเนียมปฏิบัติสำหรับนักท่องเที่ยวเดินทางไปต่างประเทศ จะต้องมีการเรียกเก็บเพื่อเป็นสินน้ำใจกับผู้ให้บริการในส่วนต่างๆ จึงรบกวนทุกท่านเตรียมค่าใช้จ่ายส่วนนี้เพื่อมอบให้หัวหน้าทัวร์ระหว่างการเดินทาง