



บริษัท กราเวลซี้ด จำกัด

105/12 หมู่ 4 ถนนราชพฤกษ์ ตำบลบางรักน้อย

อำเภอเมือง จ.นนทบุรี 11000

สอบถามข้อมูลโปรแกรมทัวร์ โทร. 02-108-7900

Email : contact@travelzeed.com

www.travelzeed.com



@travelzeed

CLASSIC HOLIDAY ตุรกี 9 วัน 7 คืน

สายการบินเตอร์ กิซแอร์ไลน์ TK



CLASSIC TURKEY

9D7N

(PV-TRCL-TK)

ราคาเริ่มต้น

39,988

บาท/ท่าน

พีเรียดเดินทาง

29ม.ค - 06 ก.พ. 68	08-16 ก.พ. 68
22-30 มี.ค. 68	07-15 เม.ษ. 68
08-16 เม.ย. 68	11-19 เม.ษ.68
13-21 เม.ษ. 68	13-21 เม.ษ. 68
12-20 เม.ย. 68	14-22 เม.ษ. 68
26เม.ย.-04พ.ค.68	28เม.ย.-06พ.ค.68

- ANKARA CASTLE
- UNDERGROUND CITY
- หุบเขาเดเฟรินท์
- หุบเขาอูซิชาร์
- หุบเขาเกอร์เม่
- ซิบโยเกิร์ตฟัน
- บ้านไม้เมืองทรอย
- ล่องเรือช่องแคบบอสฟอรัส
- สุเหร่าสีน้ำเงิน
- สุเหร่าเซนต์โซเฟีย

บินตรงสายการบิน
TURKISH AIRLINES

น้ำหนักกระเป๋า 30 กิโลกรัม

พักโรงแรมดี วิวสวย
4 ดาว แท้ ++

อาหาร 19 มื้อ

*เงื่อนไขเป็นไปตามที่บริษัทกำหนดเท่านั้น



บริษัท กราเวลซี้ด จำกัด

105/12 หมู่ 4 ถนนราชพฤกษ์ ตำบลบางรักน้อย

อำเภอเมือง จ.นนทบุรี 11000

สอบถามข้อมูลโปรแกรมทัวร์ โทร. 02-108-7900

Email : contact@travelzeed.com

www.travelzeed.com



@travelzeed

★ ★ รวมเดินทางสัมผัสความยิ่งใหญ่แห่งดินแดน 2 ทวีป เต็มอิ่มกับประวัติศาสตร์ที่ยิ่งใหญ่และยาวนานของอาณาจักรออตโตมัน ชื่นชมความงามของธรรมชาติในรูปแบบ Bird eye view ณ เมืองคัปปาโดเกีย ★ ★

****(สงวนสิทธิ์สำหรับกรุ๊ปที่ออกเดินทาง 15 ท่านขึ้นไปเท่านั้น)****

★ พักโรงแรมระดับ 5+4 ดาว ตลอดการเดินทาง

★ บินตรงกับสายการบินประจำชาติ Turkish Airlines

★ พักโรงแรมสไตล์ดี 2 คืนเพิ่มโอกาสในการขึ้นบอลลูน

วัน	โปรแกรมการเดินทาง	เข้า	กลางวัน	ค่ำ	โรงแรมที่พัก หรือเทียบเท่าระดับ
1	กรุงเทพฯ-อิสตันบูล-โบลู	✈	✈	✓	ELIFIM RESORT HOTEL @BOLU
2	สุสานอตาร์เตร์ก - ปราสาทอังการ่า - ทะเลสาบเกลือ - คัปปาโดเกีย	✓	✓	✓	HOTEL KRAL S @CAPPADOCIA
3	เมืองคัปปาโดเกีย บอลลูน (option)ไม่รวมอยู่ในราคาทัวร์ (OPTIONAL TOUR) - ตื่นตานครใต้ดิน UNDERGROUD CITY เยี่ยมชมการผลิตจิ๋วเวอร์รี่ เซรามิค - หุบเขาเกอเรเม่ - หุบเขาเดฟเรนท์- โรงงานทอพรม	✓	✓	✓	HOTEL KRAL S @CAPPADOCIA
4	เมืองปามุกคาเล่- CARAVANSARAI - แวะชิมโยเกิร์ตฝิ่น - โรงงานคอตตอน	✓	✓	✓	LYCUS RIVER HOTEL @PAMUKKALE
5	ปราสาทปุยฝ้ายและเมืองโบราณเฮียราโพลิส- เมืองชิเรนเซ่ - ร้านขนม Turkish Delight - คูซาดาสี Kusadasi	✓	✓	✓	HITIT HOTEL @KUSADASI
6	โรงงานเครื่องหนัง - ไอยวาลิค - ม้าไม้เมืองทรอย - ชานัคคาเล่	✓	✓	✓	IRIS @CANAKALE
7	เมืองอิสตันบูล - พระราชวังเบลเลอเบย์ - ล่องเรือบอสฟอรัส - ตลาดสไปซ์ มาร์เก็ต	✓	✓	-	FEZ IN HOTEL @ISTANBUL
8	สุเหร่าสีน้ำเงิน - ฮิปโปโดม-เซนต์โซเฟีย - สนามบิน	✓	-	✈	-
9	กรุงเทพฯ	-	-	-	

บริษัท ทรافلซี้ด จำกัด

105/12 หมู่ 4 ถนนราชพฤกษ์ ตำบลบางรักน้อย

อำเภอเมือง จ.นนทบุรี 11000

สอบถามข้อมูลโปรแกรมทัวร์ โทร. 02-108-7900

Email : contact@travelzeed.com

www.travelzeed.com



@travelzeed



ตารางเส้นทางการบิน

เส้นทางการบิน	เวลาออกเดินทาง-เวลาถึงปลายทาง	เที่ยวบิน	ระยะเวลาในการเดินทางโดยประมาณ
สุวรรณภูมิ(BKK)-อิสตันบูล(IST)	10.00-16.50	TK65	10 ชั่วโมง 50 นาที
อิสตันบูล(IST)-สุวรรณภูมิ(BKK)	15.30-04.40+1	TK58	09 ชั่วโมง 15 นาที

*เวลาไฟท์แต่ละเที่ยวไม่เท่ากัน สามารถสอบถามข้อมูลเพิ่มเติมกับเจ้าหน้าที่



วันที่หนึ่ง

กรุงเทพฯ-อิสตันบูล-โบลู

-/-/D

07.00น.

📍 คณะผู้เดินทางพร้อมกัน ณ สนามบินสุวรรณภูมิ อาคารผู้โดยสารขาออกระหว่างประเทศ ชั้น 4 สายการบิน บินTURKISH AIRLINES เคาน์เตอร์ B ประตู 10 ซึ่งมีเจ้าหน้าที่ของบริษัทคอยอำนวยความสะดวกเรื่อง สัมภาระและเอกสารการเดินทางแก่ท่าน





บริษัท กราเวลซี้ด จำกัด

105/12 หมู่ 4 ถนนราชพฤกษ์ ตำบลบางรักน้อย

อำเภอเมือง จ.นนทบุรี 11000

สอบถามข้อมูลโปรแกรมทัวร์ โทร. 02-108-7900

Email : contact@travelzeed.com

www.travelzeed.com



@travelzeed

10.00น. → เห็นฟ้าสู่กรุงอิสตันบูล โดยสายการบิน **TURKISH AIRLINES** เที่ยวบินที่ **TK65** ใช้เวลาเดินทางประมาณ 10.50 ชั่วโมง (บริการอาหารและเครื่องดื่มบนเครื่องบิน)

16.50น. เดินทางถึง **สนามบินนานาชาติ อตาเติร์กกรุงอิสตันบูล** หลังผ่านพิธีการตรวจคนเข้าเมือง เดินทางไปยัง **กรุงโบลู** เป็นเมืองที่อยู่ระหว่างสองเมืองใหญ่คือ อังการ่าและอิสตันบูล เป็นเมืองที่เป็นภูเขาและเป็นแหล่งเกษตรกรรม พวงครีมชีส

ค่ำ **🍷 บริการอาหารค่ำ ณ ห้องอาหารของโรงแรม**

➡ **นำท่านเข้าสู่ที่พัก ELIFIM RESORT HOTEL @BOLU หรือเทียบเท่า**

วันที่สอง

สุสานอตาเติร์ก - ปราสาทอังการ่า - ทะเลสาบเกลือ - คัปปาโดเกีย

B/L/D

เช้า

🍷 บริการอาหารเช้า ณ ห้องอาหารของโรงแรม

นำเยี่ยมชม **สุสานมุสตาฟา เคมาล อะตาเติร์ก** ขึ้นชมสถาปัตยกรรมแบบผสมผสานระหว่างฮิตไทต์และอนาโตเลียโบราณ ภายในมีโลงศพ แต่ไม่ได้บรรจุศพไว้ ของประธานาธิบดีคนแรกและรัฐบุรุษ มุสตาฟา เคมาล อะตาเติร์ก สถานที่แห่งนี้จึงเป็นสถานที่สำคัญที่สุดแห่งหนึ่งซึ่งทางรัฐบาลได้กำหนดให้แขกทางการชุดทุกคนต้องมาเคารพสุสาน จากนั้นนำทุกท่านชมความงามของ



ปราสาทอังการ่า Ankara Castle บ้อมปราการโบราณ ที่ตระหง่านงามในเมืองอังการ่า สันนิษฐานว่าสร้างขึ้นในศตวรรษที่ 7 หรือหลังจากนั้น และมีการสร้างขึ้นใหม่เพิ่มเติม 278 ปีก่อนคริสตกาลโดยชาวกาลาเทียน รวมถึงได้รับการบูรณะใหม่อยู่เรื่อยๆ แล้วแต่ยุคสมัย เป็นแหล่งท่องเที่ยวทางประวัติศาสตร์ที่ควรค่าแก่การไปเยือน



บริษัท กราเวลซี้ด จำกัด

105/12 หมู่ 4 ถนนราชพฤกษ์ ตำบลบางรักน้อย

อำเภอเมือง จ.นนทบุรี 11000

สอบถามข้อมูลโปรแกรมทัวร์ โทร. 02-108-7900

Email : contact@travelzeed.com

www.travelzeed.com



@travelzeed



แนวถ่ายรูป ทะเลสาบเกลือ (Salt Lake) เป็นทะเลสาบที่ใหญ่เป็นอันดับ 2 ของประเทศตุรกี ในช่วงหน้าฝนจะมีน้ำอยู่ในทะเลสาบมองเห็นเป็นเงาสะท้อน แต่เมื่อหน้าร้อนมาถึงน้ำจะเหือดแห้ง เหลือแต่เพียงเกลือกองเป็นแผ่นหนา มองเห็นเป็นพื้นสีขาวสุดลูกหูลูกตา

กลางวัน

📍 บริการอาหารกลางวัน ณ ภัตตาคาร

เดินทางสู่คัปปาโดเกีย ดินแดนที่มีภูมิประเทศราวหลุดไปในเทพนิยาย Cappadocia อีกหนึ่งเมืองที่สำคัญของประเทศตุรกีที่เหล่านักท่องเที่ยวชื่นชอบ ด้วยลักษณะภูมิประเทศที่โดดเด่น สวยแปลกตา และมีความเป็นเอกลักษณ์ซึ่งเกิดจากการระเบิดของภูเขาไฟเมื่อหลายล้านปีมาแล้ว ทำให้ลาวา และถ้ำถ้ำที่พ่นออกมากระจายไปทั่วบริเวณ และเกิดการทับถมกลายเป็นแผ่นดินชั้นใหม่ขึ้นมา ต่อมาถูกกัดกร่อนจากสิ่งแวดล้อมรอบๆ จนเกิดเป็นหุบเขารูปทรงต่างๆ เรียกว่า “ปล่องไฟนางฟ้า (Fairy Chimney)” นั่นเอง และด้วยความสวยงามที่แปลกตาราวดินแดนในฝันทำให้เมือง Cappadocia ได้รับการขึ้นทะเบียนเป็นมรดกโลกทางธรรมชาติ และวัฒนธรรมจากยูเนสโกเมื่อปี ค.ศ.1985

ค่ำ

📍 บริการอาหารค่ำ ณ ห้องอาหารของโรงแรม

➡ นำท่านเข้าสู่ที่พักโรงแรมสไตล์ดี!! **CAPPADOCIA** หรือเทียบเท่า

****หมายเหตุ:กรณีห้องพักรวมโรงแรมสไตล์ดีเต็ม ขอสงวนสิทธิ์ในการเปลี่ยนเป็นโรงแรมเทียบเท่าระดับเดียวกัน****

วันที่สาม	เมืองคัปปาโดเกีย บอลลูน โปรแกรมเสริมพิเศษ ไม่รวมอยู่ในราคาทัวร์ (OPTIONAL TOUR) - B/L/D โรงงานจิวเวลรี่และโรงงานเซรามิค- หุบเขาเกอเรเม่ - หุบเขาเดฟเรนท์-โรงงานทอพรหม	B/L/D
-----------	--	-------

**** สำหรับท่านใดที่สนใจขึ้นบอลลูนชมความงามของเมืองคัปปาโดเกีย จะต้องออกจากโรงแรม 05.30 น. เพื่อชมความงดงามของเมืองคัปปาโดเกียในอีกมุมหนึ่งที่หาชมได้ยาก ใช้เวลาอยู่บนบอลลูนประมาณ 1 ชั่วโมง ****



บริษัท กราเวลซี้ด จำกัด

105/12 หมู่ 4 ถนนราชพฤกษ์ ตำบลบางรักน้อย

อำเภอเมือง จ.นนทบุรี 11000

สอบถามข้อมูลโปรแกรมทัวร์ โทร. 02-108-7900

Email : contact@travelzeed.com

www.travelzeed.com



@travelzeed

CAPPADOCIA



(ค่าขึ้นบอลลูนไม่ได้รวมอยู่ในค่าทัวร์ประมาณ 300-350USD/ท่าน ราคาที่สมาคมผู้ประกอบการเป็นผู้กำหนด)

****ทางบริษัทขอสงวนสิทธิ์ในการซื้อ OPTIONAL TOUR ผ่านทางหัวหน้าทัวร์เท่านั้น ด้วยเหตุด้านความปลอดภัยของตัวท่านเอง และในเรื่องของการจัดการบริหารเวลาของกรุ๊ปทัวร์ ขอขอบพระคุณทุกท่านในการให้ความร่วมมือ****

แนะนำโปรแกรมเสริมพิเศษ ไม่รวมอยู่ในราคาทัวร์ (OPTIONAL TOUR)

(กรณีซื้อ OPTIONAL TOUR ขอสงวนสิทธิ์ซื้อกับทางบริษัทฯ ของเราเท่านั้น)

1. บอลลูนทัวร์ (BALLOON TOUR) สำหรับท่านที่สนใจขึ้นบอลลูนชมความสวยงามของเมืองคัปปาโดเกีย โปรแกรมเสริมพิเศษ จำเป็นต้องออกจากโรงแรมประมาณ 04.30 - 05.00 น. โดยมีรถท้องถิ่นมารับไปขึ้นบอลลูน เพื่อชมความสวยงามของเมืองคัปปาโดเกียในอีกมุมหนึ่งที่หาชมได้ยากใช้เวลาเดินทางจากโรงแรมไปขึ้นบอลลูน ประมาณ 30 - 45 นาที อยู่บนบอลลูนประมาณ 1 ชั่วโมง ค่าใช้จ่ายเพิ่มเติมในการขึ้นบอลลูน ท่านละประมาณ 300-350 เหรียญดอลลาร์สหรัฐ (USD) ขึ้นอยู่กับฤดูกาล โปรดทราบ ประกันอุบัติเหตุที่รวมอยู่ในโปรแกรมทัวร์ไม่ครอบคลุมกิจกรรมพิเศษไม่ครอบคลุมการขึ้นบอลลูน และเครื่องร้อนทุกประเภท ดังนั้นขึ้นอยู่กับดุลยพินิจของท่าน

2. รถจี๊ปทัวร์ (JEEP TOUR) สำหรับท่านใดที่สนใจชมความสวยงามของเมืองคัปปาโดเกียบริเวณภาคพื้นดิน โปรแกรมจำเป็นต้องออกจากโรงแรม ประมาณ 05.00 - 06.00 น. โดยมีรถท้องถิ่นมารับ เพื่อชมความสวยงามโดยรอบของเมืองคัปปาโดเกียบริเวณภาคพื้นดินในบริเวณที่รถเล็กสามารถตะลุยไปได้ ใช้เวลาอยู่บนรถจี๊ป ประมาณ 1 ชั่วโมง ค่าใช้จ่ายเพิ่มเติมในการนั่งรถจี๊ปอยู่ที่ ท่านละ 120 - 150 เหรียญดอลลาร์สหรัฐ(USD) ขึ้นอยู่กับฤดูกาล โปรดทราบ ประกันอุบัติเหตุที่รวมอยู่ในโปรแกรมทัวร์ไม่ครอบคลุมกิจกรรมพิเศษ



บริษัท กราเวลซี้ด จำกัด

105/12 หมู่ 4 ถนนราชพฤกษ์ ตำบลบางรักน้อย

อำเภอเมือง จ.นนทบุรี 11000

สอบถามข้อมูลโปรแกรมทัวร์ โทร. 02-108-7900

Email : contact@travelzeed.com

www.travelzeed.com



@travelzeed

3. รถโบราณ (MUSTANG CLASSIC CAR) สำหรับท่านใดที่สนใจชมความสวยงามของเมืองคัปปาโดเกียบริเวณภาคพื้นดิน โปรแกรมจำเป็นต้องออกจากโรงแรม ประมาณ 05.00 – 06.00 น. โดยมีรถท้องถิ่นมารับ เพื่อชมความสวยงามโดยรอบของเมืองคัปปาโดเกียบริเวณภาคพื้นดินในบริเวณที่รถเล็กสามารถเดินทางไปได้ ใช้เวลาประมาณ 1 ชั่วโมง จำกัดโดยสารไม่เกิน 3 ท่าน/คัน ค่าใช้จ่ายเพิ่มเติมในการนั่งรถมัสแตงโบราณอยู่ที่ ท่านละ 100 – 150 เหรียญดอลลาร์สหรัฐ (USD) ขึ้นอยู่กับฤดูกาล โปรดทราบ ประกันอุบัติเหตุที่รวมอยู่ในโปรแกรมทัวร์ไม่ครอบคลุมกิจกรรมพิเศษ



คำแนะนำ

- ★ เนื่องด้วยข้อกำหนดของเวลา ท่านจำเป็นต้องเลือกซื้อแพ็คเกจทัวร์เสริมอย่างใดอย่างหนึ่งเท่านั้น
- ★ ท่านที่เมารถ กรุณาทานยาแก้เมารถล่วงหน้าอย่างน้อยครึ่งชั่วโมงก่อนออกเดินทาง และ ควรแจ้งให้หัวหน้าทัวร์ทราบตั้งแต่ก่อนวันเดินทาง (ตั้งแต่อยู่ประเทศไทย เพื่อเตรียมยาแก้เมารถจากประเทศไทยไป)
- ★ กิจกรรมนี้ ไม่อนุญาตให้ผู้ที่เป็นโรคหัวใจขั้นรุนแรง หรือ ตั้งครรภ์ เข้าร่วมโดยเด็ดขาด กรณีเกิดความเสียหายไม่ว่ากรณีใดๆทางบริษัทขอสงวนสิทธิ์ในการไม่รับผิดชอบทุกกรณี
- ★ สำหรับท่านที่ไม่ร่วมในโปรแกรมเสริมพิเศษท่านจำเป็นต้องพักผ่อน รอคณะอยู่ที่โรงแรมที่พัก

เช้า ๑๐ | บริการอาหารเช้า ณ ห้องอาหารของโรงแรม

นำทุกท่านเดินทางสู่ Underground City นครใต้ดิน เป็นเมืองโบราณสร้างมากกว่า 5,000 ปี ก่อนคริสตกาลในยุคฮิตไตต์โดยเหตุผลในการสร้างเพื่อการศึกษาสงครามของชาวคัปปาโดเกียในอดีตโดยชาวตะวันออกที่ต้องการเข้ามายึดครองดินแดนนี้ก็เพื่อหวังประโยชน์ทางการค้า รวมทั้งต้องการที่จะหยุดยั้งการเผยแพร่ศาสนาคริสต์ในดินแดนแถบนี้ เมื่อเกิดสงครามผู้คนจะหลบไปอยู่ในเมืองใต้ดิน ภายในมีโซนต่าง ๆ อาทิ หอพัก หอครัว ห้องประชุม ห้องหมักไวน์ โบสถ์ เป็นต้น

บริษัท กราเวลซี้ด จำกัด

105/12 หมู่ 4 ถนนราชพฤกษ์ ตำบลบางรักน้อย

อำเภอเมือง จ.นนทบุรี 11000

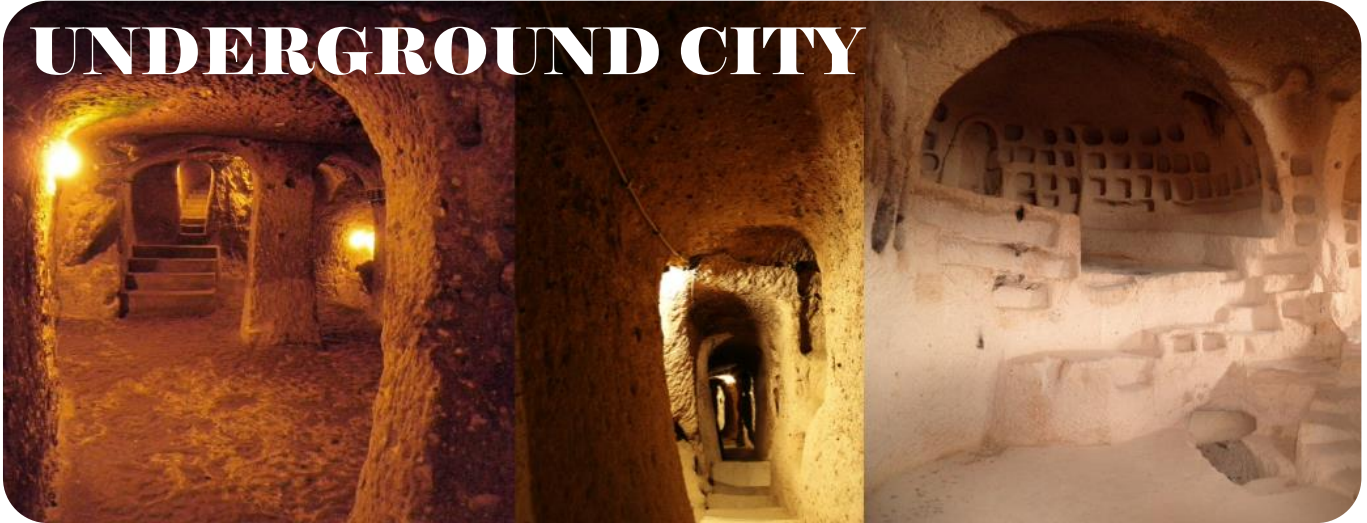
สอบถามข้อมูลโปรแกรมทัวร์ โทร. 02-108-7900

Email : contact@travelzeed.com

www.travelzeed.com



@travelzeed

**UNDERGROUND CITY**

-**หุบเขาเดฟเรนท์** หุบเขาเดฟเรนท์ (Devrent Valley) เป็นที่รู้จักกันในชื่อเรียกว่า หุบเขาแห่งมโนคติ (Imaginary Vally) และ หุบเขาสีชมพู (Pink Valley) ที่มีชื่อว่าหุบเขาแห่งมโนคติก็เนื่องมาจากบรรดาหินรูปทรงแปลกประหลาดซึ่งมีอยู่จำนวนมากมายที่ชวนให้ต้องใช้จินตนาการในการมอง

-**หุบเขาอุชิซาร์ (Uchisar Valley)** หุบเขาคัลายจอมปลวกขนาดใหญ่ ใช้เป็นที่อยู่อาศัย ซึ่งหุบเขาตั้งกล่าวว่ามีรูพรุน มีรอยเจาะ รอยซุด อันเกิดจากฝีมือมนุษย์ไปเกือบทั่วทั้งภูเขา เพื่อเอาไว้เป็นที่อาศัย และถ้ามองดี ๆ จะรู้ว่าอุชิซาร์ คือ บริเวณที่สูงที่สุดของบริเวณโดยรอบ ดังนั้นในอดีตอุชิซาร์ ก็มีไว้ทำหน้าที่เป็นป้อมปราการที่เกิดขึ้นเองตามธรรมชาติเอาไว้สอดส่องข้าศึกยามมีภัยอีกด้วย



จากนั้นนำท่านแวะ **ชมสินค้าจิวเวลรี่ ที่ขึ้นชื่อ** อิสระกับการเลือกซื้อสินค้าและของที่ระลึก

กลางวัน

📍 บริการอาหารกลางวัน ณ ภัตตาคาร



บริษัท กราเวลซี้ด จำกัด

105/12 หมู่ 4 ถนนราชพฤกษ์ ตำบลบางรักน้อย

อำเภอเมือง จ.นนทบุรี 11000

สอบถามข้อมูลโปรแกรมทัวร์ โทร. 02-108-7900

Email : contact@travelzeed.com

www.travelzeed.com



@travelzeed

ได้เวลานำทุกท่านเดินทางสู่ **หุบเขาเกอเรเม** ตั้งอยู่ในบริเวณที่เป็นที่ตั้งถิ่นฐานของผู้คนมาตั้งแต่สมัยโรมัน และเป็นพื้นที่ที่ชาวคริสเตียนยุคแรกใช้ในการเป็นที่หลบหนีภัยจากการไล่ทำร้ายและสังหารก่อนที่คริสต์ศาสนาจะเป็นศาสนาที่ได้รับการประกาศว่าเป็นศาสนาของจักรวรรดิ ที่จะเห็นได้จากคริสต์ศาสนสถานจำนวนมากมายที่ตั้งอยู่ในบริเวณนี้

แวะชมโรงงานทอพรม สินค้าขึ้นชื่อและมีคุณภาพดีของประเทศตุรกี อิสระให้ทุกท่านได้เลือกซื้อเป็นของฝากตามอัธยาศัย



ค่ำ

📍 บริการอาหารค่ำ ณ ห้องอาหารของโรงแรม

➡ นำท่านเข้าสู่ที่พักโรงแรมสไตล์เก่า!! **CAPPADOCIA** หรือเทียบเท่า

****หมายเหตุ:กรณีห้องพักรวมโรงแรมถ้าเต็ม ขอสงวนสิทธิ์ในการเปลี่ยนเป็นโรงแรมเทียบเท่าระดับเดียวกัน****

วันที่สี่	เมืองปามุกคาเล - CARAVANSARAI - แวะชมโยเกิร์ตฟีน - โรงงานคอตตอน	B/L/D
-----------	---	-------

เช้า

📍 บริการอาหารเช้า ณ ห้องอาหารของโรงแรม

จากนั้นเดินทางสู่ **ปามุกคาเล Pamukkale** ใช้เวลาเดินทาง 8 ชม.(630 กม.)

บริษัท กราเวลซี้ด จำกัด

105/12 หมู่ 4 ถนนราชพฤกษ์ ตำบลบางรักน้อย

อำเภอเมือง จ.นนทบุรี 11000

สอบถามข้อมูลโปรแกรมทัวร์ โทร. 02-108-7900

Email : contact@travelzeed.com

www.travelzeed.com



@travelzeed

ระหว่างทางแวะถ่ายรูป **CARAVANSARAI** ที่พักระหว่างทางของกองคาราวาที่เดินทางเส้นทางสายไหมของชาวเติร์กในสมัยออตโตมัน มีกำแพงล้อมรอบเพื่อป้องกันลมและฝน รวมทั้งพายุรุนแรงและการปล้นสดมภ์

CARAVANSARAI

กลางวัน

🍷 บริการอาหารกลางวัน ณ ภัตตาคาร

แวะให้ท่านได้ลองชิม **โยเกิร์ตผิ้น** ขนมหวานที่มีโยเกิร์ตเป็นส่วนประกอบหลัก มีน้ำผึ้งเป็นส่วนประกอบเสริม และมีดอกฝิ่นเป็นตัวเรียกแขก ก็เป็นสิ่งที่ต้องลองสักครั้งเมื่อเดินทางมาเที่ยวประเทศตุรกี

(ไม่รวมในค่าบริการ เลือกชิมตามความสนใจของท่าน)





บริษัท กราเวลซี้ด จำกัด

105/12 หมู่ 4 ถนนราชพฤกษ์ ตำบลบางรักน้อย

อำเภอเมือง จ.นนทบุรี 11000

สอบถามข้อมูลโปรแกรมทัวร์ โทร. 02-108-7900

Email : contact@travelzeed.com

www.travelzeed.com



@travelzeed

จากนั้นนำท่านเข้า **ชมโรงงานคอตตอน** สามารถเลือกซื้อของฝากเช่น ผ้าพันคอ ผ้าปูที่นอน เสื้อผ้า เป็นต้น เป็นสินค้าที่ผลิตด้วยคอตตอน100%

ค่ำ

📍 บริการอาหารค่ำ ณ ห้องอาหารของโรงแรม

👉 นำท่านเข้าสู่ที่พัก **LYCUS RIVER HOTEL @PAMUKKALE หรือเทียบเท่า**

วันที่ห้า	ปามุกคาล่ - ปราสาทปุยฝ้ายและเมืองโบราณเฮียราโพลิส- เมืองซิเรนเซ - ร้านขนม Turkish Delight - คูซาดาซี Kusadasi	B/L/D
-----------	--	-------

เช้า

📍 บริการอาหารเช้า ณ ห้องอาหารของโรงแรม

นำท่านชมปามุกคาล่ (Pamukkale) เป็นภาษาตุรกี แปลว่า **ปราสาทปุยฝ้าย (Cotton Castle)** ปามุกแปลว่าฝ้าย คาล่แปลว่าปราสาท เป็นน้ำตกรสีขาวโพลน ลดหลั่นกันลงมาเป็นชั้นส่งประกายสะท้อนกับแสงแดดระยิบระยับ บนหน้าผา โตรกเขา สีขาวบริสุทธิ์ของแร่แคลเซียมที่เกาะตัวอยู่บนเนินเขา ลดหลั่นลงมาตั้งป้อมปราการเกิดจากน้ำพุร้อนที่มีแร่แคลเซียมคาร์บอเนตผสมอยู่เป็นจำนวนมากในธรรมชาติ เมื่อน้ำแร่



ไหลไปตามพื้นหิน แคลเซียมจะเกาะตัวติดอยู่กับหิน ส่วนคาร์บอเนตจะแปรสภาพกลายเป็นคาร์บอเนตไดออกไซด์แยกตัวไป นานๆ เข้าแคลเซียมขาวจะเกาะเต็มพื้นหินบนภูเขาจนมองไม่เห็นพื้นหิน พื้นดินรูปร่างจะเปลี่ยนไปตามรูปร่างของพื้นหินที่เกาะอยู่เป็นรูปทรงต่างๆ แปลกตา แลดูเหมือนกับแอ่งน้ำบนสวรรค์หรือฉากในดินแดนแห่งเทพนิยาย จนทำให้ปามุกคาล่และ**เมืองเฮียราโพลิส**ได้รับการยกย่องจากองค์การยูเนสโกให้เป็นมรดกโลกทางธรรมชาติและวัฒนธรรมในปี ค.ศ. 1988

กลางวัน

📍 บริการอาหารกลางวัน ณ ภัตตาคาร

จากนั้นนำทุกท่านเดินทางสู่ **เมืองซิรินเซ** เมืองที่ทอดยาวไปบนเนินเขาผ่านไร่องุ่น ฟาร์มลูกพีช และสวนแอปเปิ้ล ซิเรนเซเป็นหนึ่งในหมู่บ้านที่สวยงามที่สุดในชายฝั่งอีเจียน บ้านที่มีสไตล์ตุรกีและกรีก ผสานกัน



บริษัท กราเวลซี้ด จำกัด

105/12 หมู่ 4 ถนนราชพฤกษ์ ตำบลบางรักน้อย

อำเภอเมือง จ.นนทบุรี 11000

สอบถามข้อมูลโปรแกรมทัวร์ โทร. 02-108-7900

Email : contact@travelzeed.com

www.travelzeed.com



@travelzeed

ได้อย่างลงตัว เพราะที่แห่งนี้เป็นอดีตชุมชนชาวกรีกออร์โธดอกซ์ เพลิดเพลินไปกับบรรยากาศหมู่บ้าน
แวะโรงบ่มไวน์เพื่อลิ้มรสไวน์ผลไม้หลายประเภท และไวน์ที่หมู่บ้านแห่งนี้ได้รับความนิยมอย่างมากในตุรกี
ส่วนไวน์ผลไม้ก็มีชื่อเสียงในเวลาต่อมา คือ ไวน์แบล็คเบอร์รี่ ผลิตภัณฑ์ฝีมือจากท้องถิ่นต่างๆ ก็เป็นที่นิยมมาก
เช่นงานถักโครเชต์ และ งานลูกไม้ งานปัก และเสื้อผ้า เลือกซื้อผลิตภัณฑ์ ออกแกนิก อาทิเช่น น้ำมันมะกอก
สบู่ น้ำผึ้ง ฯลฯ

จากนั้นนำท่านซื้อฝากตามอัยาศัย **ร้านขนม Turkish Delight** ของฝากขึ้นชื่อของประเทศตุรกี



นำท่านออกเดินทางสู่ **เมืองคูซาดาซี KUSADASI** ระยะทาง 190 กิโลเมตร ใช้เวลาเดินทาง
ประมาณ 2 ชั่วโมง 50 นาที เป็นเมืองท่าที่สำคัญทางการค้าอีกเมืองหนึ่งของตุรกีที่เป็นสถานที่ตั้งของ
โบราณสถานที่สำคัญสิ่งมหัศจรรย์ยุคโบราณ

- ค่ำ**
- 📍 บริการอาหารค่ำ ณ ห้องอาหารของโรงแรม
 - 📍 นำท่านเข้าสู่ที่พัก **HITIT HOTEL (KUSADASI)** หรือเทียบเท่า

วันที่หก	โรงงานเครื่องหนัง - ไอยวาลิค - ม้าไม้เมืองทรอย - ชานัคคาเล่	B/L/D
----------	---	-------

- เช้า**
- 📍 บริการอาหารเช้า ณ ห้องอาหารของโรงแรม

นำท่านชม **โรงงานเครื่องหนัง** ผลิตภัณฑ์ที่ส่งออกที่สำคัญของตุรกีหนึ่งคุณภาพชั้นดีที่สุดแห่งหนึ่งของ
โลก ให้ท่านได้ร่วมสนุกกิจกรรมเดินแฟชั่นโชว์และเลือกชมได้ตามอัยาศัย จากนั้นนำท่านเดินทางไปยัง **เมือง
เพอร์กามอน (Pergamon)** ใช้เวลาเดินทาง 2.20 ชั่วโมง (181 กิโลเมตร) เมืองชายฝั่งทะเลเอเจียนของ
ประเทศตุรกี ตั้งอยู่ในจังหวัด อิชเมียร์ ในอดีตกลุ่มชาวกรีก อีโอลเลียน(Aeolian) เป็นผู้บุกเบิกในการเข้ามาตั้ง
รกรากในช่วง 800 ปีก่อนคริสตกาล



บริษัท กราเวลซี้ด จำกัด

105/12 หมู่ 4 ถนนราชพฤกษ์ ตำบลบางรักน้อย

อำเภอเมือง จ.นนทบุรี 11000

สอบถามข้อมูลโปรแกรมทัวร์ โทร. 02-108-7900

Email : contact@travelzeed.com

www.travelzeed.com



@travelzeed

ต่อจากนั้นนำท่านไปสู่ **เมือง AYVALIK ไอวาลิค** เมืองชายฝั่งตะวันตกเฉียงเหนือของทะเลอีเจียน ชายฝั่งของตุรกี บ้านเรือนของเมืองได้รับอิทธิพลจากประเทศกรีซโบราณ เป็นดินแดนของการทำโรงงานทำ มะกอกโบราณตั้งแต่สมัย ศต.18 ปัจจุบันเต็มไปด้วยสถานที่พักผ่อน คาเฟ่ร้านอาหาร ตรอกบ้านเรือนสีสดใส เหมาะสำหรับการเดินถ่ายรูปเล่นหรือจะนั่งจิบกาแฟรับอากาศบริสุทธิ์ริมทะเลอีเจียน



กลางวัน **📍 บริการอาหารกลางวัน ณ ภัตตาคาร**

หลังจากนั้นนำท่านเดินทาง **ขานัคคาเล่ (Canakkale)** เป็นเมืองท่าที่สำคัญอีกแห่งหนึ่งของตุรกีมีดินแดนอยู่ในยุโรปและเอเชียเช่นเดียวกับอิสตันบูล เมืองนี้เป็นส่วนหนึ่งของประวัติศาสตร์ของสงครามโลกครั้งที่ 1 เพราะที่ขานัคคาเล่นี้ทหารสัมพันธมิตรได้ยกพลขึ้นบกและทำการรบในสงครามกาลิโปลี (Gallipoli) หรือ กัลป็ลโปลีโดยในทุกๆปีจะมีการจัดงานรำลึกให้กับผู้เสียชีวิตในวัน ANZAC Day ทุกวันที่ 25 เมษายน ทุกปี ในสงครามโลกครั้งที่ 1 ตุรกีเป็นฝ่ายพ่ายแพ้ แต่กลับชนะในสงคราม กัลป็ลโปลี จนทำให้นายพล มุस्ताฟา เคมาล ปาชา (Mustafa Kemal Pasha) กลายเป็นมหาวีรบุรุษสำคัญของชาติ ซึ่งต่อมา มุस्ताฟา เคมาล ปาชา ก็คือคือ อตาเติร์ก บิดาแห่งชาติตุรกี



บริษัท กราเวลซี้ด จำกัด

105/12 หมู่ 4 ถนนราชพฤกษ์ ตำบลบางรักน้อย

อำเภอเมือง จ.นนทบุรี 11000

สอบถามข้อมูลโปรแกรมทัวร์ โทร. 02-108-7900

Email : contact@travelzeed.com

www.travelzeed.com



@travelzeed

จากนั้นนำท่านถ่ายรูปกับ **ม้าไม้จำลองกรรทออย HOLLYWOOD TROY WOODEN HORSE** ซึ่งอยู่ใจกลางเมืองชานัคคาเล่ ม้าไม้เมืองทรอยตามเรื่องเล่านั้นเกิดจากการต่อสู้ระหว่างกองทัพกรีกและกรรทออย ต่อสู้กันนานนับสิบปี กองทัพกรีกจึงคิดแผนการที่จะตีกรรทออยโดยการสร้างม้าไม้ โดยทหารกรีกได้เข้าไปซ่อนตัวอยู่ภายในซอกต่างๆของม้าและเข้าไปไว้หน้าเมืองทรอย ชาวเมืองทรอยเห็นก็นึกว่ากองทัพกรีกได้ถอยทัพยอมแพ้ไปแล้วและมอบม้าไม้จำลองเป็นของขวัญ จึงเข็นเข้าไปไว้ในเมือง ตกกลางคืนชาวทรอยนอนหลับหมด ทหารที่ซ่อนอยู่ในม้าก็ออกมาเปิดประตูให้กองทัพกรีกเข้ามาทำการยึด และเผากรรทออยจนย่อยยับ ซึ่งม้าไม้จำลองแห่งเมืองทรอยที่เห็นอยู่ในเมือง ชานัคคาเล่ นี้ได้รับมาจาก กองถ่ายทำละคร วอเนอร์ บราเธอร์ ใช้ถ่ายทำละคร เรื่องทรอย เมื่อถ่ายทำเสร็จแล้วจึงยกให้เป็นสมบัติของที่นี้ตั้งแต่ปี 2004



ค่ำ

📍 บริการอาหารค่ำ ณ ห้องอาหารของโรงแรม

📍 นำท่านเข้าสู่ที่พัก IRIS CANAKALE หรือเทียบเท่า

วันที่เจ็ด

เมืองอิสตันบูล - พระราชวังเบลเลอเบย์ - ล่องเรือบอสฟอรัส - ตลาดสไปซ์

B/L/-

เช้า

📍 บริการอาหารเช้า ณ ห้องอาหารของโรงแรม

จากนั้นออกเดินทางสู่ **กรุงอิสตันบูล** เดิมชื่อ คอนสแตนติโนเปิล เป็นเมืองที่มีประชากรมากที่สุดในประเทศตุรกี ตั้งอยู่บริเวณช่องแคบบอสฟอรัส ซึ่งทำให้อิสตันบูลเป็นเมืองสำคัญเพียงเมืองเดียวในโลก ที่ตั้งอยู่ในทวีปคือ ทวีปยุโรป (ฝั่งบอสฟอรัส) และ ทวีปเอเชีย (ฝั่งอนาโตเลีย)

ISTANBUL





บริษัท กราเวลซี้ด จำกัด

105/12 หมู่ 4 ถนนราชพฤกษ์ ตำบลบางรักน้อย

อำเภอเมือง จ.นนทบุรี 11000

สอบถามข้อมูลโปรแกรมทัวร์ โทร. 02-108-7900

Email : contact@travelzeed.com

www.travelzeed.com



@travelzeed

กลางวัน

๑๐ | บริการอาหารกลางวัน ณ ภัตตาคาร

จากนั้นนำท่านชม พระราชวังเบลเลอเบย์ (BEYLERBEYI PALACE) เป็นพระราชวังที่ตั้งอยู่ริมฝั่งทะเล ของช่องแคบบอสฟอรัสในฝั่งเอเชีย ใกล้กับสะพานข้ามช่องแคบฯ แห่งแรก ถือเป็นพระราชวังฤดูร้อนของจักรวรรดิออตโตมัน ถูกสร้างขึ้นเมื่อปี ค.ศ. 1861 ถึง ค.ศ. 1865 และยังเป็นสถานที่ที่ถูกใช้เป็นที่กักตัวของสุลต่านอับดุลฮามิดที่ 2 ช่วงเวลาสุดท้ายก่อนที่พระองค์จะเสด็จสวรรคตในปี ค.ศ. 1918



จากนั้นนำทุกท่าน **ล่องเรือชมช่องแคบบอสฟอรัส** ซึ่งเป็นช่องแคบขนาดใหญ่และสองฝั่งมีความสวยงามมาก เป็น ช่องแคบที่แบ่งระหว่างยุโรปและเอเชีย เชื่อมระหว่าง ทะเลดำ เข้ากับทะเลมาร์มาร่า มีความยาว 32 กิโลเมตรและยังเป็นจุดยุทธศาสตร์ที่สำคัญในการป้องกันประเทศตุรเคียอีกด้วยด้วยบรรยากาศริมสองฝั่งแม่น้ำ ที่ภูมิสถาปัตยกรรมมีความแตกต่างกันอย่างเห็นได้ชัดระหว่างกลิ่นอายของยุโรป และกลิ่นอายความเป็นเอเชีย



บริษัท กราเวลซี้ด จำกัด

105/12 หมู่ 4 ถนนราชพฤกษ์ ตำบลบางรักน้อย

อำเภอเมือง จ.นนทบุรี 11000

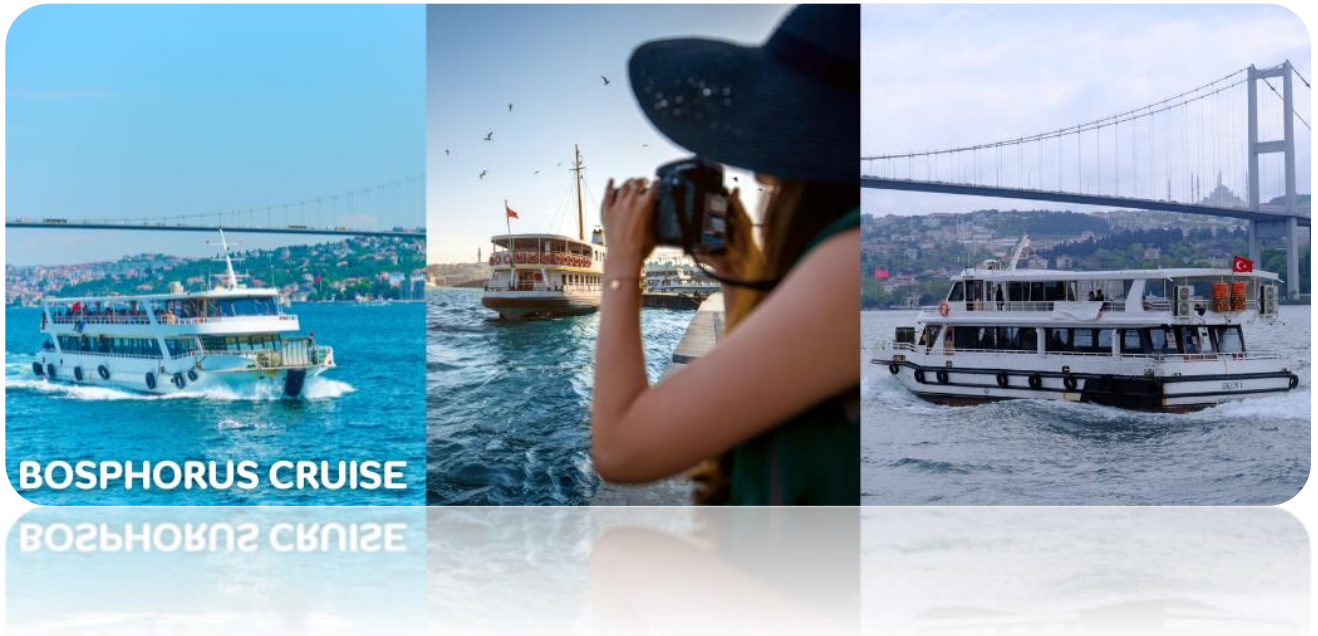
สอบถามข้อมูลโปรแกรมทัวร์ โทร. 02-108-7900

Email : contact@travelzeed.com

www.travelzeed.com



@travelzeed



BOSPHORUS CRUISE

ВОЗЬНОВКЪ СЪКРИСЕ

นำท่านสู่ **ตลาดสไปซ์มาร์เก็ต (SPICE MARKET)** หรือตลาดเครื่องเทศ ให้ท่านได้อิสระเลือกซื้อของฝากได้ในราคาย่อมเยา ไม่ว่าจะเป็นของที่ระลึก เครื่องประดับ ชา กาแฟ ผลไม้อบแห้ง ขนมของหวานขึ้นชื่อ และถั่วหลากหลายชนิดให้เลือกสรร



SPICE MARKET

คำ

อิสระอาหารคำ เพื่อไม่เป็นการรบกวนการซื้อปิ้ง

☞ นำท่านเข้าสู่ที่พัก FEZ IN HOTEL @ISTANBUL หรือเทียบเท่า



บริษัท กราเวลซี้ด จำกัด

105/12 หมู่ 4 ถนนราชพฤกษ์ ตำบลบางรักน้อย

อำเภอเมือง จ.นนทบุรี 11000

สอบถามข้อมูลโปรแกรมทัวร์ โทร. 02-108-7900

Email : contact@travelzeed.com

www.travelzeed.com



@travelzeed

วันที่แปด สุเหร่าสีน้ำเงิน - ฮิปโปโดรม - เซนต์โซเฟีย - สนามบินอิสตันบูล B/-/-

เช้า ๑๒ | บริการอาหารเช้า ณ ห้องอาหารของโรงแรม

จากนั้นนำทุกท่านเข้าชม **สุเหร่าสีน้ำเงิน (BLUE MOSQUE) หรือ SULTAN AHMET MOSQUE** ถือเป็นสุเหร่าที่มีสถาปัตยกรรมเป็นสุดยอดของ 2 จักรวรรดิ คือ ออตโตมันและไบเซนไทน์ เพราะได้รวบรวมเอาองค์ประกอบจากวิหารเซนต์โซเฟียผนวกกับสถาปัตยกรรมแบบอิสลามดั้งเดิม ถือว่าเป็นมัสยิดที่ใหญ่ที่สุดในตุรกี สามารถจุคนได้เรือนแสน ใช้เวลาในการก่อสร้างนานถึง 7 ปี ระหว่าง ค.ศ.1609 - 1616 โดยตั้งชื่อตามสุลต่านผู้สร้างซึ่งก็คือ Sultan Ahmed นั่นเอง



**** ข้อกำหนด โปรดแต่งกายด้วยชุดสุภาพ สำหรับการเข้าชมสุเหร่า และ จำเป็นต้องถอดรองเท้าก่อนเข้าชม****

สุภาพสตรี : ควรสวมกางเกงขายาวคลุมข้อเท้า เลือแขนยาวคลุมข้อมือ มิติดชิดไม้รัดรูป และเตรียมผ้าสำหรับคลุมศีรษะ
สุภาพบุรุษ : ควรสวมกางเกงขายาว และ เลือแขนยาว ไม้รัดรูป

- **จัตุรัสสุลต่านอะห์เมตหรือฮิปโปโดรม (HIPPODROME)** สนามแข่งม้าของชาวโรมัน จุดศูนย์กลางแห่งการท่องเที่ยวเมืองเก่า สร้างขึ้นในสมัยจักรพรรดิ เซปติมิอุสเซเวรัสเพื่อใช้เป็นเวทีแสดงกิจกรรมต่างๆของชาวเมือง ต่อมาในสมัยของจักรพรรดิคอนสแตนตินฮิปโปโดรมได้รับการขยายให้กว้างขึ้นตรงกลางเป็นที่ตั้งแสดงประติมากรรมต่างๆซึ่งส่วนใหญ่เป็นศิลปะในยุคกรีกโบราณในสมัยออตโตมันสถานที่แห่งนี้ใช้เป็นที่จัด



บริษัท กราเวลซี้ด จำกัด

105/12 หมู่ 4 ถนนราชพฤกษ์ ตำบลบางรักน้อย

อำเภอเมือง จ.นนทบุรี 11000

สอบถามข้อมูลโปรแกรมทัวร์ โทร. 02-108-7900

Email : contact@travelzeed.com

www.travelzeed.com



@travelzeed

งานพิธีแต่ในปัจจุบันเหลือเพียงพื้นที่ลานด้านหน้ามัสยิดสุลต่านอะห์เมตซึ่งเป็นที่ตั้งของเสาโอเบลิสก์ 3 ต้น คือเสาที่สร้างในอียิปต์เพื่อถวายแก่ฟาโรห์ทุตโมซิสที่ 3 ถูกนำกลับมาไว้ที่อิสตันบูลเสาต้นที่สอง คือ เสาสูง และเสาต้นที่สาม คือเสาคอนสแตนตินที่ 7

- **แวะถ่ายรูปบริเวณโดยรอบและด้านหน้า สุเหร่าเซนต์โซเฟีย (SAINT SOPHIA) หรือ โบสถ์ฮาเจียโซเฟีย** ใน 7 สิ่งมหัศจรรย์ของโลกยุคกลาง ปัจจุบันเป็นที่ประชุมสวดมนต์ของชาวมุสลิม ในอดีตเป็นโบสถ์ทางศาสนาคริสต์พระเจ้าจักรพรรดิคอนสแตนติน เป็นผู้สร้างเมื่อประมาณคริสต์ศตวรรษที่ 13 ใช้เวลาสร้าง 17 ปี เพื่อเป็นโบสถ์ของศาสนาคริสต์แต่ถูกผู้ก่อการร้ายบุกทำลายเผาเสียวดวายหลายครั้งเพราะเกิดการขัดแย้งระหว่างพวกที่นับถือศาสนาคริสต์กับศาสนาอิสลามจวบจนถึงรัชสมัยของ พระเจ้าจัสตินเนียนมีอำนาจเหนือตุรกีจึงได้สร้าง โบสถ์เซนต์โซเฟีย ขึ้นใหม่ ใช้เวลาสร้างฐานโบสถ์ 20 ปี ตัวโบสถ์ 5 ปี เมื่อประมาณปี พ.ศ. 1996 (ค.ศ 1435) พระองค์ต้องการให้เป็นสิ่งสวยงามที่สุดได้พยายามหา สิ่งของมีค่าต่างๆมาประดับไว้มากมาย สร้างเสร็จได้มีการเฉลิมฉลองกันอย่าง มหาไพเราะต่อมาเกิดแผ่นดินไหวอย่างใหญ่ทำให้แตกร้าวต้องให้ช่างซ่อมจนเรียบร้อยในสภาพเดิมเมื่อสิ้นสมัยของจักรพรรดิจัสตินเนียน ถึงสมัย พระเจ้าโมฮัมเหม็ดที่ 2 มีอำนาจเหนือตุรกี และเป็นผู้นับถือศาสนาอิสลามจึงได้ดัดแปลงโบสถ์หลังนี้ให้เป็นสุเหร่าของชาวมุสลิม



ได้เวลาอันสมควรพาทุกท่านเดินทางไปยังสนามบิน

16.25 น.

➔ เห็นฟ้าสู่ กรุงเทพมหานคร โดยสายการบิน **Turkish Airlines** เที่ยวบินที่ **TK58** ใช้เวลาเดินทางประมาณ 10 ชั่วโมง (บริการอาหารและเครื่องดื่มบนเครื่อง)

วันที่เก่า

กรุงเทพฯ

(-/-/-)

06.05 น.

คณะเดินทางกลับถึง **สนามบินสุวรรณภูมิ** ด้วยความสวัสดิภาพและความประทับใจ



บริษัท กราเวลซี้ด จำกัด

105/12 หมู่ 4 ถนนราชพฤกษ์ ตำบลบางรักน้อย

อำเภอเมือง จ.นนทบุรี 11000

สอบถามข้อมูลโปรแกรมทัวร์ โทร. 02-108-7900

Email : contact@travelzeed.com

www.travelzeed.com



@travelzeed

อัตราค่าบริการ

กำหนดการเดินทาง	ราคาผู้ใหญ่ (พักห้องละ 2-3 ท่าน)	ราคาเด็กเสริมเตียง (พักกับผู้ใหญ่ 2 ท่าน)	ราคาเด็กไม่เสริม เตียง (พักกับผู้ใหญ่ 2 ท่าน)	พักเดี่ยวเพิ่ม
29 ม.ค - 06 ก.พ. 68 08 - 16 ก.พ. 68 (วันมาฆบูชา) 22 - 30 มี.ค. 68	39,988 บาท	39,988 บาท	38,988 บาท	11,500 บาท
07 - 15 เม.ษ. 68 (วันหยุดสงกรานต์)	42,988 บาท	42,988 บาท	41,988 บาท	12,500 บาท
08 - 16 เม.ษ. 68 (วันหยุดสงกรานต์)	44,988 บาท	44,988 บาท	43,988 บาท	13,000 บาท
11 - 19 เม.ษ. 68 (วันหยุดสงกรานต์)	46,988 บาท	46,988 บาท	45,988 บาท	13,000 บาท
12 - 20 เม.ษ. 68 (วันหยุดสงกรานต์)	45,988 บาท	45,988 บาท	44,988 บาท	13,000 บาท
13 - 21 เม.ษ. 68 (วันหยุดสงกรานต์)	47,988 บาท	47,988 บาท	46,988 บาท	13,000 บาท
14 - 22 เม.ษ. 68 (วันหยุดสงกรานต์)	45,988 บาท	45,988 บาท	44,988 บาท	13,000 บาท
26 เม.ษ. - 04 พ.ค 68 28 เม.ษ. - 05 พ.ค 68	39,988 บาท	39,988 บาท	38,988 บาท	11,500 บาท

ค่าที่ปรวมตลอดการเดินทางทั้งหมด ตามธรรมเนียม 100 USD เหยี่ยูดอลลาร์สหรัฐอเมริกา (USD)

และ ทิปหัวหน้าทัวร์คนไทย 1000 บาท/ท่าน/ทริป

ชำระทิป ณ วันเดินทางที่สนามบินกับหัวหน้าทัวร์คนไทย

รวมไปถึงเด็กอายุมากกว่า 2 ปี ยกเว้น เด็กอายุไม่ถึง 2 ปี ณ วันเดินทางกลับ

** ตัวโดยการสำหรับกรุ๊ปทัวร์ เป็นตัวราคาพิเศษ ไม่สามารถสะสมไมล์ได้ **

****ราคานี้ สงวนการเดินทาง จำนวน 15 ท่านขึ้นไป**ราคานี้เป็นราคาโปรโมชั่นไม่สามารถสะสมไมล์ได้****

หากท่านที่ต้องออกตัวภายใน (เครื่องบิน, รถทัวร์, รถไฟ) กรุณาสอบถามที่เจ้าหน้าที่ทุกครั้งก่อนทำการออกตัว

เนื่องจากสายการบินอาจมีการปรับเปลี่ยนไฟล์ท หรือ เวลาบิน โดยไม่ได้แจ้งให้ทราบล่วงหน้า **



บริษัท กราเวลซี้ด จำกัด

105/12 หมู่ 4 ถนนราชพฤกษ์ ตำบลบางรักน้อย

อำเภอเมือง จ.นนทบุรี 11000

สอบถามข้อมูลโปรแกรมทัวร์ โทร. 02-108-7900

Email : contact@travelzeed.com

www.travelzeed.com



@travelzeed

**** ทางบริษัทขอความกรุณาให้ท่านศึกษารายละเอียด ทั้งหมดก่อนทำการจอง โดยละเอียดทุกข้อ ****

อัตราค่าบริการนี้รวม

- ☑ ค่าบัตรโดยสารโดยเครื่องบินไป-กลับ พร้อมคณะ ชั้นประหยัด (Economy Class) ไม่สามารถเปลี่ยนแปลง (Upgrade) หรือ เปลี่ยนแปลง วันเดินทางกลับ (Change Date) ไม่ว่ากรณีใดก็ตาม
 - ☑ ค่าภาษีน้ำมัน ภาษีสนามบินทุกแห่งที่มี
 - ☑ ค่าธรรมเนียมการโหลดกระเป๋าสัมภาระลงใต้ท้องเครื่องบิน โดยสายการบิน TURKISH AIRLINES อนุญาตให้โหลดกระเป๋าสัมภาระลงใต้ท้องเครื่องบินได้ ท่านละ 1 ชิ้น โดยมีน้ำหนักรวมกันไม่เกิน 30 กิโลกรัม
 - ☑ ค่ารถโค้ชปรับอากาศตลอดเส้นทาง ตามรายการที่ระบุ (ยังไม่รวมทิปคนขับรถ)
 - ☑ ค่าโรงแรมที่พักระดับมาตรฐานตามที่รายการระบุ (พักห้องละ 2 ท่าน หรือ 3 ท่าน ต่อห้อง กรณีที่โรงแรมมีห้องพัก 3 ท่าน Triple ว่าง) ****กรณีที่มา3ท่านและไม่ต้องการพัก 3 ท่านในห้องเดียวกัน ต้องเสียค่าพักเดี่ยวเพิ่มเท่านั้น****
- กรณีมีงานเทรดแฟร์ การแข่งขันกีฬา หรือ กิจกรรมอื่นๆ ที่ทำให้โรงแรมตามรายการที่ระบุเต็ม ทางบริษัทขอสงวนสิทธิ์ ในการปรับเปลี่ยนโรงแรมที่พักไปเป็นเมืองใกล้เคียงแทนโดยอ้างอิงมาตรฐานคุณภาพและความเหมาะสมโดยคำนึงถึงประโยชน์ของลูกค้าเป็นสำคัญ
- ☑ ค่าเข้าชมสถานที่ต่างๆ ตามรายการระบุ กรณีไม่รวมจะชี้แจงไว้ในโปรแกรมชัดเจน
 - ☑ ค่าอาหารตามที่รายการระบุ โดยทางบริษัทขอสงวนสิทธิ์ในการปรับเปลี่ยนได้ตามความเหมาะสม โดยคำนึงถึงประโยชน์ของลูกค้าเป็นสำคัญ
 - ☑ ค่าจ้างมัคคุเทศก์คอยบริการ และ อำนวยความสะดวกตลอดการเดินทาง
 - ☑ **ค่าประกันอุบัติเหตุในการเดินทางวงเงิน 1,000,000 บาท ค่ารักษาพยาบาล 500,000 บาท วงเงินคุ้มครองอาหารเป็นพิษ (โดยแพทย์จะต้องระบุในใบรับรองแพทย์ว่า อาหารเป็นพิษเท่านั้น)**
- (หมายเหตุ:ค่าประกันอุบัติเหตุสำหรับเด็กที่มีอายุต่ำกว่า 6 เดือน และ ผู้ใหญ่อายุมากกว่า 75 ปีทางบริษัทประกันฯจะชดใช้ค่าสินไหมทดแทนเพียงครึ่งหนึ่งของสัญญาฯ)

****ประกันภัยที่ทำจากเมืองไทย ไม่ครอบคลุมการขึ้นบอลลูนและเครื่องร่อนทุกประเภท ดังนั้นการเลือกซื้อ**

Optional Tour ขึ้นอยู่กับดุลยพินิจของท่าน**



บริษัท กราเวลซี้ด จำกัด

105/12 หมู่ 4 ถนนราชพฤกษ์ ตำบลบางรักน้อย

อำเภอเมือง จ.นนทบุรี 11000

สอบถามข้อมูลโปรแกรมทัวร์ โทร. 02-108-7900

Email : contact@travelzeed.com

www.travelzeed.com



@travelzeed

อัตราค่าบริการนี้ไม่รวม

- ☒ ค่าใช้จ่ายส่วนตัวนอกเหนือจากรายการที่ระบุ เช่น ค่าทำหนังสือเดินทาง ค่าโทรศัพท์ ค่าโทรศัพท์ทางไกล ค่าอินเตอร์เน็ต ค่าซักรีด มินิบาร์ในห้อง รวมถึงค่าอาหาร เครื่องดื่มที่สั่งเพิ่มนอกเหนือรายการ และ ค่าพาหนะต่างๆ ที่ไม่ได้ระบุไว้ในรายการ (กรุณาสอบถามอัตราค่าบริการจากหัวหน้าทัวร์ก่อนการให้บริการทุกครั้ง)
- ☒ ค่าภาษีมูลค่าเพิ่ม 7% และภาษีหัก ณ ที่จ่าย 3% กรณีต้องการออกใบเสร็จรับเงินในนามบริษัท
- ☒ ค่ายกขนกระเป๋าเดินทางท่านละ 1 ใบ โดยเฉลี่ย 1-2 USD / ท่าน กรณีใช้บริการ BELL BOY ของแต่ละโรงแรม
- ☒ ค่าทิปมัคคุเทศก์ท้องถิ่น คนขับรถ หัวหน้าทัวร์ไทย

ค่าที่ปรวมตลอดการเดินทางทั้งหมด ตามธรรมเนียม 100 USD เหรียญดอลลาร์สหรัฐอเมริกา (USD) และ ทิปหัวหน้าทัวร์คนไทย 1000 บาท/ท่าน/ทริป

รวมไปถึงเด็กอายุมากกว่า 2 ปี ยกเว้น เด็กอายุไม่ถึง 2 ปี ณ วันเดินทางที่สนามบินกับหัวหน้าทัวร์คนไทย

- ☒ ค่าธรรมเนียมการยื่นขอวีซ่า กรณีผู้เดินทางที่ถือหนังสือเดินทางต่างประเทศ (ไม่ใช่หนังสือเดินทางไทย) อัตราค่าบริการ และการขอวีซ่า กรุณาติดต่อกับเจ้าหน้าที่เป็นกรณีพิเศษ เพื่อขอคำแนะนำในการยื่นคำร้องขอวีซ่า

เงื่อนไขการจอง และ การชำระค่าบริการ

1. นักท่องเที่ยวหรือเอเยนต์ กรุณาทำการจองล่วงหน้าอย่างน้อย 45 วัน ก่อนการเดินทาง **พร้อมชำระเงินมัดจำท่านละ 15,000 บาท** ภายใน 3 วัน หลังจากวันจอง เท่านั้น โดยระบบจะยกเลิกอัตโนมัติทันที หากยังไม่ได้รับยอดเงินมัดจำตามเวลาที่กำหนด และหากท่านมีความประสงค์จะเดินทางในพีเรียดเดิม ท่านจำเป็นต้องเช็คที่ว่างและทำจองเข้ามาใหม่อีกครั้ง กรณีที่คณะเต็ม มีคิวรอ (Waiting List) ทางบริษัทขอสงวนสิทธิ์ในการให้สิทธิ์ลูกค้ารายถัดไป เป็นไปตามระบบ ตามวัน และ เวลา ที่ทำรายการจองเข้ามาตามลำดับ เนื่องจากทุกพีเรียดทางบริษัทมีที่นั่งราคาพิเศษจำนวนจำกัด
2. การติดต่อใดๆ กับทางบริษัท เช่น ไลน์ อีเมล หรือ ช่องทางการติดต่ออื่นๆ ต้องทำในวันเวลาทำการของทางบริษัท ดังนี้ วันจันทร์ ถึง ศุกร์ เวลา 9.00 น.-18.00 น. และ วันเสาร์ เวลา 9.00 น.-14.00 น. นอกจากวันเวลาดังกล่าวและวันหยุดนักขัตฤกษ์ที่รัฐบาลประกาศในปีนั้นๆ ถือเป็นวันหยุดทำการของทางบริษัท



บริษัท กราเวลซี้ด จำกัด

105/12 หมู่ 4 ถนนราชพฤกษ์ ตำบลบางรักน้อย

อำเภอเมือง จ.นนทบุรี 11000

สอบถามข้อมูลโปรแกรมทัวร์ โทร. 02-108-7900

Email : contact@travelzeed.com

www.travelzeed.com



@travelzeed

เงื่อนไขการยกเลิกทัวร์

- **ยกเลิกหลังจากวางเงินมัดจำ** บริษัทฯจะคิดค่าใช้จ่ายที่เกิดขึ้นจริง ณ วันนั้น ที่ไม่สามารถ คืนเงินได้ และ ค่าบริการ 5,000 บาท/ท่าน (ตัวอย่างเช่น ค่าตัวเครื่องบิน, ค่าวีซ่า, ค่ามัดจำห้องพัก เป็นต้น)
- **ยกเลิกหลังจากจ่ายเงินเต็มจำนวน** บริษัทฯขอสงวนสิทธิ์ในการคืนเงินทั้งหมดในทุกกรณี
- **กรณีเจ็บป่วย** จนไม่สามารถเดินทางได้ ซึ่งจะต้องมีใบรับรองแพทย์จากโรงพยาบาลรับรอง บริษัทฯจะทำเรื่อง ยื่นเอกสารไปยังสายการบิน , โรงแรม และในทุกๆการให้บริการ เพื่อให้พิจารณาอีกครั้ง ทั้งนี้ อาจจะต้องใช้ระยะเวลาในการดำเนินการ ซึ่งไม่สามารถแจ้งได้ว่าจะสามารถคืนเงินได้ทั้งหมด หรือ บางส่วน เพราะ จะขึ้นอยู่กับพิจารณาและตัดสินใจ ของ สายการบิน , โรงแรม และในทุกๆการให้บริการอื่นๆ เป็นสำคัญ

หมายเหตุ

- บริษัทฯ ขอสงวนสิทธิ์ยกเลิกการเดินทางก่อนล่วงหน้า 15 วัน ในกรณีที่ไม่สามารถทำกรุ๊ปได้อย่างน้อย 15 ท่าน ซึ่งในกรณีนี้ทางบริษัทฯ ยินดีคืนเงินให้ทั้งหมด หรือจัดหาคณะทัวร์อื่นให้ถ้าต้องการ
- บริษัทฯ ขอสงวนสิทธิ์ที่จะเปลี่ยนแปลงรายละเอียดบางประการในทัวร์นี้ **เมื่อเกิดเหตุจำเป็นสุดวิสัย** จนไม่อาจแก้ไขได้ และจะไม่รับผิดชอบใดๆ ในกรณีที่สูญหาย สูญเสียหรือได้รับบาดเจ็บที่นอกเหนือความรับผิดชอบของหัวหน้าทัวร์และเหตุสุดวิสัยบางประการ เช่น การนัดหยุดงาน ภัยธรรมชาติ การจลาจล ต่างๆ
- บริษัทฯ ไม่รับผิดชอบค่าเสียหายในเหตุการณ์ที่เกิดจากสายการบิน ภัยธรรมชาติ ปฏิวัติ และอื่น ๆ ที่นอกเหนือการควบคุมของทางบริษัทฯ หรือ ค่าใช้จ่ายเพิ่มที่เกิดขึ้นทางตรง หรือทางอ้อม เช่น การเจ็บป่วย การถูกทำร้าย การสูญหาย จากสายการบินเมื่อเที่ยวบิน “ดีเลย์” หรือล่าช้า? หรือ เหตุสุดวิสัย หรืออุบัติเหตุต่าง ๆ
- ราคานี้คิดตามราคาบัตรโดยสารเครื่องบิน ณ ปัจจุบัน หากมีการปรับราคาบัตรโดยสารสูงขึ้น ตามอัตราค่าน้ำมัน หรือ ค่าเงินแลกเปลี่ยน ทางบริษัท ขอสงวนสิทธิ์ที่จะปรับราคาตัว ตามสถานการณ์ดังกล่าวและแจ้งให้ท่านทราบ
- เนื่องจากรายการทัวร์นี้เป็นแบบเหมาจ่ายเบ็ดเสร็จ หากท่านสละสิทธิ์การใช้บริการใดๆ ตามรายการ หรือ ถูกปฏิเสธการเข้าประเทศไม่ว่าในกรณีใดก็ตาม ทางบริษัทฯ ขอสงวนสิทธิ์ไม่คืนเงินในทุกกรณี
- **กรณีผู้เดินทางไม่สามารถ เข้า-ออกเมืองได้เนื่องจากปลอมแปลง** หรือการห้ามของเจ้าหน้าที่ ไม่ว่าเหตุผลใดๆ ทางบริษัทขอสงวนสิทธิ์ในการ ไม่คืนค่าทัวร์ทั้งหมด
- ในกรณีที่ท่านผู้โดยสารต้องการใช้พาสปอร์ตเล่มสีน้ำเงิน (ราชการ) ในการเดินทาง บริษัทฯ ขอสงวนสิทธิ์ไม่รับผิดชอบใดๆ ในการที่ท่านอาจจะถูกปฏิเสธมิให้เข้าเมือง เพราะโดยปกติในการท่องเที่ยวจะใช้เล่มสีเลือดหมู
- การขอนั่ง Long Leg ณ ปัจจุบัน สายการบินขาขึ้นที่นั่ง LONG LEG แล้ว ราคาขึ้นอยู่กับ ณ วันออกตัวกรุ๊ป อัตราแลกเปลี่ยน ของวันนั้นๆและจำนวนที่นั่ง สามารถสอบถามเพิ่มเติมเพื่อให้เจ้าหน้าที่ตรวจสอบราคาที่แน่นอน
- ภาพที่ใช้ในการประกอบการทำโปรแกรมใช้เพื่อความเข้าใจในมุมมองสถานที่ท่องเที่ยว ภาพใช้เพื่อการโฆษณาเท่านั้น

บริษัท กราเวลซี้ด จำกัด

105/12 หมู่ 4 ถนนราชพฤกษ์ ตำบลบางรักน้อย

อำเภอเมือง จ.นนทบุรี 11000

สอบถามข้อมูลโปรแกรมทัวร์ โทร. 02-108-7900

Email : contact@travelzeed.com

www.travelzeed.com



@travelzeed

*****หมายเหตุ*****

▶ บริษัทฯ ขอสงวนสิทธิ์ยกเลิกการเดินทางก่อนล่วงหน้า 15 วัน ในกรณีที่ไม่สามารถทำกรุ๊ปได้อย่างน้อย 15 ท่าน ซึ่งในกรณีนี้ทางบริษัทฯ ยินดีคืนเงินให้ทั้งหมด หรือจัดหาคณะทัวร์อื่นให้ถ้าต้องการ

▶ ในกรณีที่คณะออกเดินทางต่ำกว่า 15 ท่าน หรือมาตรฐานของการยืนยันการเดินทาง จะมีการเปลี่ยนแปลงขนาดของพาหนะที่ใช้ในการนำเที่ยว ตลอดรายการทัวร์ โดยไม่ต้องแจ้งให้ทราบล่วงหน้า

▶ ในกรณีที่คณะออกเดินทางต่ำกว่า 15 ท่าน หรือต่ำกว่ามาตรฐานของการยืนยันการเดินทาง ทางผู้จัดรายการขอพิจารณายกเลิกการเดินทาง หรือ เรียกเก็บค่าทัวร์เพิ่มเติม ตามความเหมาะสม

▶ บริษัทฯ ขอสงวนสิทธิ์ที่จะเปลี่ยนแปลงรายละเอียดบางประการในทัวร์นี้ เมื่อเกิดเหตุจำเป็นสุดวิสัยจนไม่อาจแก้ไขได้และไม่ได้รับผิดชอบใดๆ ในกรณีที่สูญหาย สูญเสียหรือได้รับบาดเจ็บที่นอกเหนือความรับผิดชอบของหัวหน้าทัวร์และเหตุสุดวิสัยบางประการ เช่น การนัดหยุดงาน ภัยธรรมชาติ การจลาจล ต่างๆ

▶ บริษัทฯ ไม่รับผิดชอบค่าเสียหายในเหตุการณ์ที่เกิดจากสายการบิน ภัยธรรมชาติ ปฏิวัติ และอื่น ๆ ที่นอกเหนือการควบคุมของทางบริษัทฯ หรือ ค่าใช้จ่ายเพิ่มเติมที่เกิดขึ้นทางตรง หรือทางอ้อม เช่น การเจ็บป่วย การถูกทำร้าย การสูญหาย ความล่าช้า หรือ อุบัติเหตุต่าง ๆ

▶ ราคาที่คิดตามราคาบัตรโดยสารเครื่องบิน ณ ปัจจุบัน หากมีการปรับราคาบัตรโดยสารสูงขึ้น ตามอัตราค่าน้ำมัน หรือ ค่าเงินแลกเปลี่ยน ทางบริษัทฯ ขอสงวนสิทธิ์ที่จะปรับราคาตัว ตามสถานการณ์ดังกล่าว

▶ เนื่องจากรายการทัวร์นี้เป็นแบบเหมาจ่ายเบ็ดเสร็จ หากท่านสละสิทธิ์การใช้บริการใด ๆ ตามรายการ หรือ ถูกปฏิเสธการเข้าประเทศไม่ว่าในกรณีใดก็ตาม ทางบริษัทฯ ขอสงวนสิทธิ์ไม่คืนเงินในทุกกรณี

▶ หากลูกค้าท่านใด ยืนยันแล้วไม่ได้รับการอนุมัติ ลูกค้าต้องชำระค่ามัดจำที่ 15,000 บาท และค่าวีซ่าตามที่สถานทูตฯ เรียกเก็บ

▶ เนื่องจากการวางแผนห้องพักของแต่ละโรงแรมแตกต่างกัน จึงอาจทำให้ห้องพักแบบห้องเดี่ยว (Single) ,ห้อง คู่ (Twin/Double) และห้องพักแบบ 3 ท่าน/3 เตียง (Triple Room) ห้องพักต่างประเทศอาจจะไม่ติดกันและ บางโรงแรม อาจจะไม่มียุโรปแบบ 3 ท่าน แต่อาจจะได้เป็น 1 เตียงใหญ่กับ 1 เตียงพับเสริม

▶ โรงแรมยุโรปส่วนใหญ่อาจจะไม่มีเครื่องปรับอากาศเนื่องจากอยู่ในแถบที่มีอุณหภูมิต่ำ



บริษัท กราเวลซี้ด จำกัด

105/12 หมู่ 4 ถนนราชพฤกษ์ ตำบลบางรักน้อย

อำเภอเมือง จ.นนทบุรี 11000

สอบถามข้อมูลโปรแกรมทัวร์ โทร. 02-108-7900

Email : contact@travelzeed.com

www.travelzeed.com



@travelzeed

หนังสือเดินทางต้องมีอายุเหลือใช้งานไม่น้อยกว่า 6 เดือน นับจากวันเดินทาง
และมีหน้าที่เหลือไว้ประทับตราไม่น้อยกว่า 2 หน้า

**** กรณี ถือหนังสือเดินทางต่างชาติ โปรดสอบถามข้อมูลเพิ่มเติม ****

****ในกรณีที่ผู้โดยสาร มีไฟล์ทเดินทางภายในประเทศหรือระหว่างประเทศ ที่เกี่ยวข้องกับวันเดินทางที่ท่าน
ได้ทำการจองไว้กับทางบริษัทฯ กรุณาแจ้งให้กับทางเจ้าหน้าที่ทราบ ก่อนการชำระเงินค่าตัวดังกล่าว ถ้า
เกิดข้อผิดพลาด ทางบริษัทฯ ขอสงวนสิทธิ์ในการรับผิดชอบทุกกรณี****