



บริษัท ทราเวลซี้ด จำกัด

105/12 หมู่ 4 ถนนราชพฤกษ์ ตำบลบางรักน้อย

อำเภอเมือง จ.นนทบุรี 11000

สอบถามข้อมูลโปรแกรมทัวร์ โทร. **02-108-7900**

Email : contact@travelzeed.com

www.travelzeed.com



@travelzeed

Blossom

ปากีสถาน

บนเส้นทางดาราโดรมไฮเวย์

สการ์ด

อิสลามาบัด หุบเขาฮุนซา
พาสสุ ฮอปเปอร์ กิลกิต เบขาม ตักติลา

9 วัน 7 คืน

The Cold Desert



บินภายในสู่สการ์ด
ชมวิวหิมาลัย



เมืองซิการ์

- รถบัสมาตรฐานนักท่องเที่ยว
- โรงแรมมาตรฐาน 4-5 ดาว
- ประกันสุขภาพส่วนบุคคล
- เสริมอาหารไทย

5-13 เม.ย. 68

11-19 / 14-22 เม.ย. 68

กรุ๊ป 14 ท่าน

72,900.-





บริษัท ทราเวลซี้ด จำกัด

105/12 หมู่ 4 ถนนราชพฤกษ์ ตำบลบางรักน้อย

อำเภอเมือง จ.นนทบุรี 11000

สอบถามข้อมูลโปรแกรมทัวร์ โทร. 02-108-7900

Email : contact@travelzeed.com

www.travelzeed.com



@travelzeed

highlight
ความสนุกในทริปนี้

รถมาตรฐาน
นักท่องเที่ยง



Skardu

เมืองหลวงในหุบเขาของแคว้นบัลติสถาน
ดินแดนเหนือสุดของปากีสถาน ประตูสู่ภูเขาดงาม
น้อยใหญ่ในเทือกเขาคาราโครัม



บินในประเทศ

นั่งชมวิวหิมาล้ำสุดฟิน

Lady Finger

ยอดเขาสูงเสียดฟ้า
รูปร่างเป็นเอกลักษณ์



อาหารไทยเสริม

ไปทริปนี้ไม่ออดแน่นอน!



แอนโรงแรมดี



Attabad Lake

เกิดจากดินถล่มเพราะแผ่นดินไหวเมื่อปี 2009
ลงมาปิดกั้นการไหลของน้ำในแม่น้ำฮุนซา
กลายเป็นทะเลสาบสีเทอร์ควอยซ์ที่สวยงาม



Nagar Valley

นั่งรถจี๊ปชมกราเซียร์
ชมวิวหุบเขาสวยหลักล้าน

Hunza Valley

หนึ่งในจุดหมายไฮไลท์ของการเที่ยวปากีสถาน
สีของต้นไม้เขียวชอุ่มตัดกับสีน้ำในแม่น้ำ และมี
ฉากหลังเป็นยอดเขาสูงสุดยิ่งใหญ่รอบทิศทาง
สวยงามราวกับภาพวาดชั้นเอก



Passu

ชมความยิ่งใหญ่และ
ความแปลกตาของสันเขาที่
ยอดแหลมทรงกรวยคล้ายวิหารกอริด
ทางฝั่งยุโรปนับร้อยยอด

Cold Desert

ทะเลทรายเย็นที่สุดในโลก
ฉากหลังเทือกเขาคิมาลัย

บริษัท ทราเวลซี้ด จำกัด

105/12 หมู่ 4 ถนนราชพฤกษ์ ตำบลบางรักน้อย

อำเภอเมือง จ.นนทบุรี 11000

สอบถามข้อมูลโปรแกรมทัวร์ โทร. **02-108-7900**

Email : contact@travelzeed.com

www.travelzeed.com



@travelzeed

WELCOME TO PAKISTAN

ENJOY THE JOURNEY KARAKORAM HIGHWAY

**ดินแดนที่ซุกซ่อนความสวยงาม
...ไว้ข้างน้ำอัศจรรย์**

ปากีสถาน...ดินแดนสวรรค์กลางหุบเขาหิมาลัย...บนทางหลวงลอยฟ้า “คาราโครัม ไฮเวย์”
ที่นำตื่นตาตื่นใจที่สุดแห่งหนึ่งของโลก เต็มอ้อมกับทิวทัศน์ที่ธรรมชาติรังสรรค์ขึ้น
ทั้งเทือกเขาสูงสลับซับซ้อน ธารน้ำแข็งขนาดมหึมาทะเลสาบและแม่น้ำสีเทอร์ควอยส์
ผู้คนที่น่ารักและเป็นมิตร ทำให้ปากีสถานกลายเป็นเส้นทางในฝันของนักเดินทาง
ที่เราอยากชวนคุณเดินทางมาสัมผัสความยิ่งใหญ่และงดงามนี้ให้ได้สักครั้งในชีวิต

บริษัท ทราเวลซีด จำกัด

105/12 หมู่ 4 ถนนราชพฤกษ์ ตำบลบางรักน้อย

อำเภอเมือง จ.นนทบุรี 11000

สอบถามข้อมูลโปรแกรมทัวร์ โทร. **02-108-7900**

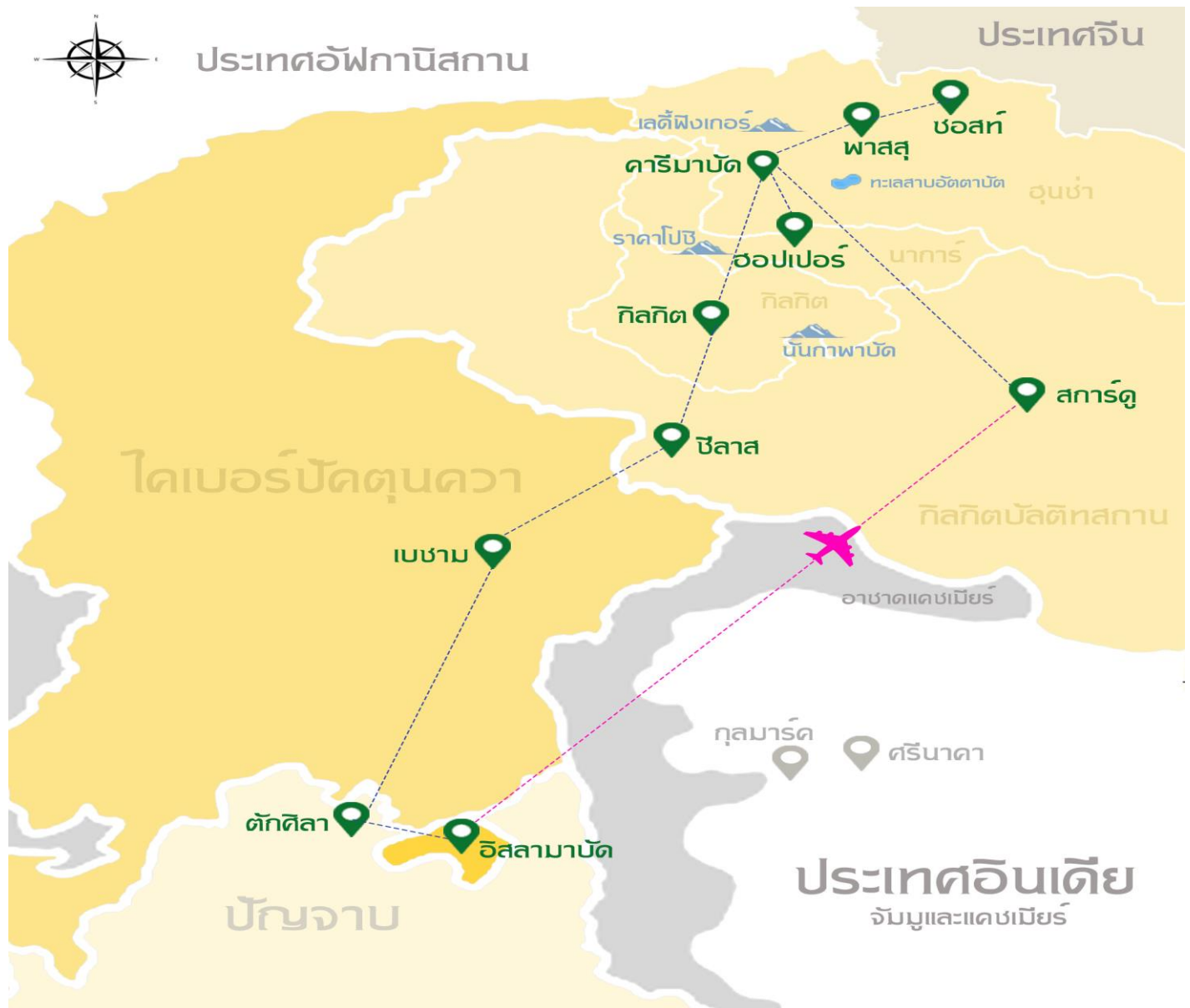
Email : contact@travelzeed.com

www.travelzeed.com



@travelzeed

AIRLINE	DATE	FLIGHT No.	ROUTE	TIME
	วันที่ 1	TG 349	BKK-ISB	19.00-22.10
	วันที่ 2	PK 451	ISB-KDU	09.30-10.15
	วันที่ 8	TG 350	ISB-BKK	23.30-06.25+1





บริษัท ทราเวลซี้ด จำกัด

105/12 หมู่ 4 ถนนราชพฤกษ์ ตำบลบางรักน้อย

อำเภอเมือง จ.นนทบุรี 11000

สอบถามข้อมูลโปรแกรมทัวร์ โทร. 02-108-7900

Email : contact@travelzeed.com

www.travelzeed.com



@travelzeed

วันที่ 1

กรุงเทพฯ - อิสลามาบัด

16.00 น. คณะพร้อมกัน ณ ท่าอากาศยานสุวรรณภูมิ ชั้น 4 เคาน์เตอร์สายการบินไทย เจ้าหน้าที่บริษัทต้อนรับและอำนวยความสะดวกเรื่องสัมภาระและเอกสารการเดินทางแก่ท่าน



19.00 น. ออกเดินทางจากสู่ อิสลามาบัด โดยสายการบินไทย เที่ยวบินที่ TG 349 (บริการอาหารและเครื่องดื่มบนเครื่อง)

🌐 เวลาที่ปากีสถานช้ากว่าประเทศไทย 2 ชั่วโมง 🌐

22.10 น. เดินทางถึง สนามบินนานาชาติอิสลามาบัด (Islamabad International Airport) ตามเวลาท้องถิ่นผ่านพิธีการตรวจคนเข้าเมืองและรับสัมภาระ...ไกด์ท้องถิ่นรอต้อนรับคณะให้ท่านแลกเงินรูปีปากีสถานที่สนามบิน นำท่านออกเดินทางเข้าสู่ที่พัก



บริษัท ทราเวลซี้ด จำกัด

105/12 หมู่ 4 ถนนราชพฤกษ์ ตำบลบางรักน้อย

อำเภอเมือง จ.นนทบุรี 11000

สอบถามข้อมูลโปรแกรมทัวร์ โทร. 02-108-7900

Email : contact@travelzeed.com

www.travelzeed.com



@travelzeed

Exchange

ประเทศปากีสถานใช้เงินสกุล รูปีปากีสถาน (PKR)
สามารถแลกได้ที่สนามบิน, ร้านแลกเงิน หรือตามโรงแรมต่างๆ
โดยการนำเงิน ดอลลาร์สหรัฐ (USD) ไปแลก

อัตราแลกเปลี่ยนโดยประมาณ

1 ดอลลาร์สหรัฐ แลกได้ 270-280 รูปีปากีสถาน

1 รูปีปากีสถาน เท่ากับ 0.12 บาท



ธนบัตรปากีสถานมีธนบัตรทั้งหมด 7 ราคา ได้แก่ 10, 20, 50, 100, 500, 1,000 และ 5,000 โดยธนบัตร
ทุกใบจะมีรูปของ มุฮัมมัด อาลี จินนาห์ (Muhammad Ali Jinnah) ซึ่งเป็นบุคคลสำคัญของประเทศ
เพราะเป็นผู้แบ่งแยกดินแดนระหว่างฮินดูและมุสลิมเป็นดินแดนของประเทศปากีสถาน



Tourist mini bus

รถมินิบัสปรับอากาศ

ระดับมาตรฐานนักท่องเที่ยว

ที่นั่งสะดวกสบาย พร้อมบริการ

น้ำดื่มตลอดการเดินทาง

ที่พัก: Pearl Continental Rawalpindi หรือเทียบเท่า



บริษัท ทราเวลซี้ด จำกัด

105/12 หมู่ 4 ถนนราชพฤกษ์ ตำบลบางรักน้อย

อำเภอเมือง จ.นนทบุรี 11000

สอบถามข้อมูลโปรแกรมทัวร์ โทร. 02-108-7900

Email : contact@travelzeed.com

www.travelzeed.com



@travelzeed

วันที่ 2

อิสลามาบัด - บินภายในประเทศ - สการ์ดู

B

L

D

เช้า บริการอาหารเช้า ณ โรงแรม...นำท่านเดินทางสู่สนามบิน

09.30 น. ออกเดินทางสู่ สการ์ดู (Skardu) โดยสายการบินปากีสถานอินเตอร์เนชั่นแนล เที่ยวบิน PK451 ใช้เวลาบินประมาณ 45 นาที



ระหว่างทางเพลิดเพลินกับวิว เทือกเขาหิมาลัย (Himalayas) เทือกเขาที่ยาวที่สุดในโลก ทอดตัวยาวจากตะวันตกเฉียงใต้ของเอเชียกลางจรดตะวันออกเฉียงใต้ของเอเชียตะวันออกเฉียงใต้ ครอบคลุมพื้นที่ 5 ประเทศ ได้แก่ อินเดีย เนปาล จีน ภูฏาน และปากีสถาน มียอดเขาที่สูงที่สุดในโลกคือ ยอดเขาเอเวอเรสต์ ตั้งอยู่บนพรมแดนระหว่างประเทศเนปาลและประเทศจีน

10.15 น. เดินทางถึง สนามบินสการ์ดู...รับกระเป๋าสัมภาระ

สการ์ดู (Skardu) เมืองหลวงในหุบเขาของแคว้นบัลติสถาน ดินแดนเหนือสุดของปากีสถาน ประตูสู่ภูเขาสูงงดงามน้อยใหญ่ในเทือกเขาคาราโครัม บนความสูง 2,438 ม. เหนือระดับน้ำทะเล เป็นจุดบรรจบของแม่น้ำสินธุและแม่น้ำซีการ์ แวดล้อมไปด้วยความอุดมสมบูรณ์ของธรรมชาติหลากหลาย มีป่าไม้ผลัดใบสวยงาม ธารน้ำแข็ง รวมถึงยอดเขาสูงทั้ง 5 ได้แก่ Baltistan, Shigar, Khaplu, Rondu และ Kharmang Skardu มีฉายาว่า Little Tibet โดยสถาปัตยกรรมในเมืองได้รับอิทธิพลจากทิเบตอย่างชัดเจน

บริษัท ทราเวลซี้ด จำกัด

105/12 หมู่ 4 ถนนราชพฤกษ์ ตำบลบางรักน้อย
อำเภอเมือง จ.นนทบุรี 11000

สอบถามข้อมูลโปรแกรมทัวร์ โทร. **02-108-7900**

Email : contact@travelzeed.com

www.travelzeed.com



@travelzeed



นำท่านชม **ทะเลสาบคัทปนา (Katpana Lake)** เป็นทะเลสาบขนาดไม่ใหญ่ แต่จุดเด่นคือภาพสะท้อนของภูเขาหิมะ คล้ายๆกับที่ Fairy Meadow ทะเลสาบอยู่ในเขตพื้นที่ของทะเลทรายเย็น (Cold Desert) ด้วย จึงมีเนินทรายอยู่ด้วย

กลางวัน

บริการอาหารกลางวัน ณ ภัตตาคาร

จากนั้น

นำท่านเดินทางสู่ **หุบเขาชิการ์ (Shigar Valley)** ประตูดสู่อยอดเขาสูงแห่งเทือกเขาคาราโครัมที่ดึงดูดนักปีนเขาจากทั่วโลก จะต้องมาเริ่มต้นเดินทางกันที่ชุมชนเชิงเขา ก่อนจะไปพิชิตยอดเขาสุดอลังการอย่าง ยอดเขา Gasherbrum และยอดเขา K2 บริเวณใกล้เคียงกัน ระหว่างทางแวะชม **ทะเลทรายซาฟรังกา (Sarfaranga Cold Desert)** ทะเลทรายเย็นที่สูงที่สุดในโลก ที่นี่จะมีกิจกรรมหลากหลายให้ท่านเลือกเล่น เช่น รถจี๊ปลุยทะเลทราย ซี่มา, ATV และพาราไกลด์ดิ้ง

บริษัท ทราเวลซี้ด จำกัด

105/12 หมู่ 4 ถนนราชพฤกษ์ ตำบลบางรักน้อย

อำเภอเมือง จ.นนทบุรี 11000

สอบถามข้อมูลโปรแกรมทัวร์ โทร. 02-108-7900

Email : contact@travelzeed.com

www.travelzeed.com



@travelzeed



SARFARANGA

COLD DESERT

เดินทางถึงซิการ์ นำท่านชมมัสยิดเก่าแก่ของเมือง **มัสยิด Khilingrong** ตั้งอยู่ในบริเวณใกล้กับป้อมซิการ์ ถูกสร้างขึ้นในช่วงต้นของศตวรรษที่ 17 ซึ่งตัวโครงสร้างมีอายุมากกว่า 400 ปี มัสยิด Khilingrong เป็นอาคารไม้ 2 ชั้นที่มีเอกลักษณ์เฉพาะตัว โดยชั้นล่างจะไขในฤดูหนาว และชั้นบนจะไขในฤดูร้อนเป็นหลัก มัสยิดแห่งนี้สร้างขึ้นในแบบดั้งเดิมโดยใช้หินและไม้ และลวดลายแกะสลักอย่างประณีต



KHILINGRONG
MOSQUE



นำท่านชม **ป้อมปราการซิการ์ (Shigar Fort)** เป็นป้อมปราการของผู้ปกครองเมืองเมื่อกว่า 400 ปีก่อน ในยุค Amacha Dynasty ตัวป้อมปราการไม้ที่ใหญ่โต ปัจจุบันป้อมปราการซิการ์เปิดบางส่วนเป็นห้องพักโดยเป็นที่พักในเครือ Serena Hotel Group เครือโรงแรมชั้นนำของปากีสถาน



บริษัท ทราเวลซี้ด จำกัด

105/12 หมู่ 4 ถนนราชพฤกษ์ ตำบลบางรักน้อย

อำเภอเมือง จ.นนทบุรี 11000

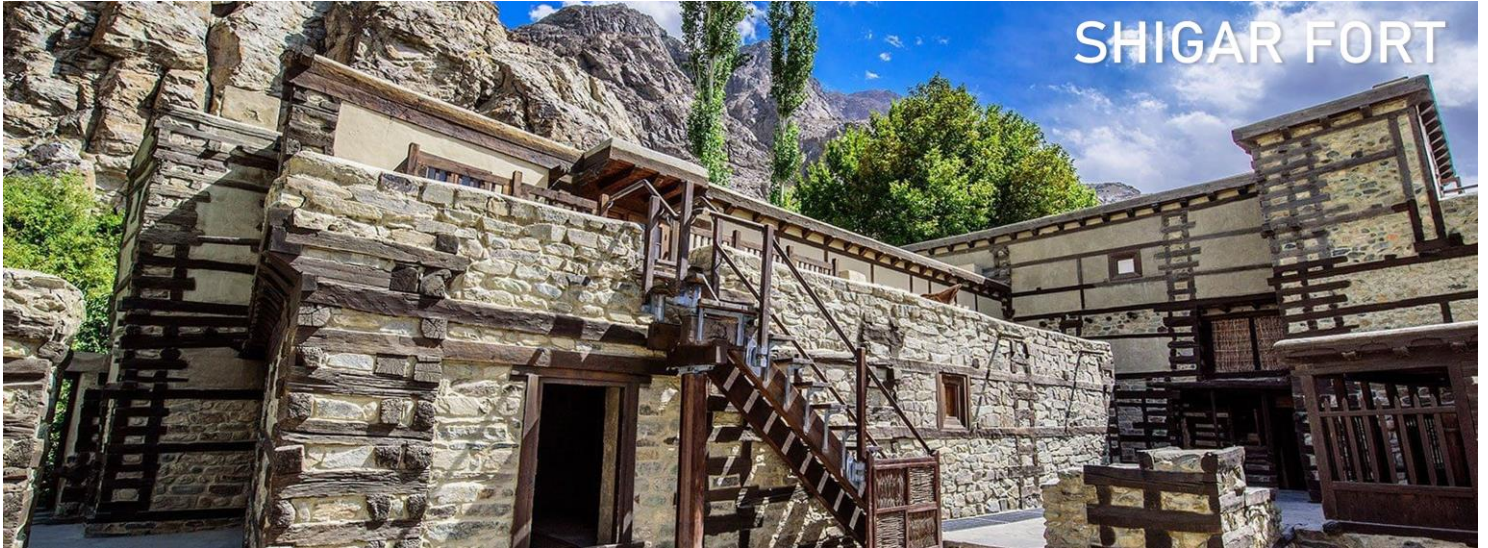
สอบถามข้อมูลโปรแกรมทัวร์ โทร. 02-108-7900

Email : contact@travelzeed.com

www.travelzeed.com



@travelzeed



ค่า บริการอาหารค่ำ ณ โรงแรม

ที่พัก: Serena Shigar Fort Residence หรือเทียบเท่า

วันที่ 3

สการ์ดู - ทะเลสาบคาชูรา - คารีมาบัด

B

L

D

เช้า บริการอาหารเช้า ณ โรงแรม

จากนั้น นำท่านชม **ทะเลสาบคาชูรา (Kachura lake)** ทะเลสาบนี้เป็นทะเลสาบที่มีน้ำไหลมาจากแม่น้ำสินธุ (Indus) มีความลึก 70 เมตร ในทะเลสาบเต็มไปด้วยปลาเทราต์ ชมทัศนียภาพอุดมสมบูรณ์บนเทือกเขาหิมาลัยตะวันตก

บริษัท ทราเวลซี้ด จำกัด

105/12 หมู่ 4 ถนนราชพฤกษ์ ตำบลบางรักน้อย

อำเภอเมือง จ.นนทบุรี 11000

สอบถามข้อมูลโปรแกรมทัวร์ โทร. 02-108-7900

Email : contact@travelzeed.com

www.travelzeed.com



@travelzeed



จากนั้นเดินทางไปยัง **หุบเขาสนซ่า (Hunza Valley)** ระยะทาง 274 ก.ม. ใช้เวลาเดินทางประมาณ **7-8 ชั่วโมง** เข้าสู่เส้นทาง **คาราโครัมไฮเวย์ (Karakoram Highway)** หรือทางหลวงหมายเลข 35 ถนนลอยฟ้ากับความสวยที่ไม่มีใครตัดเทียม เส้นทางในฝันของนักเดินทางที่ใครหลายคนตั้งฉายาว่า **"สิ่งมหัศจรรย์ลำดับที่ 8 ของโลก"**

บริษัท ทราเวลซี้ด จำกัด

105/12 หมู่ 4 ถนนราชพฤกษ์ ตำบลบางรักน้อย

อำเภอเมือง จ.นนทบุรี 11000

สอบถามข้อมูลโปรแกรมทัวร์ โทร. 02-108-7900

Email : contact@travelzeed.com

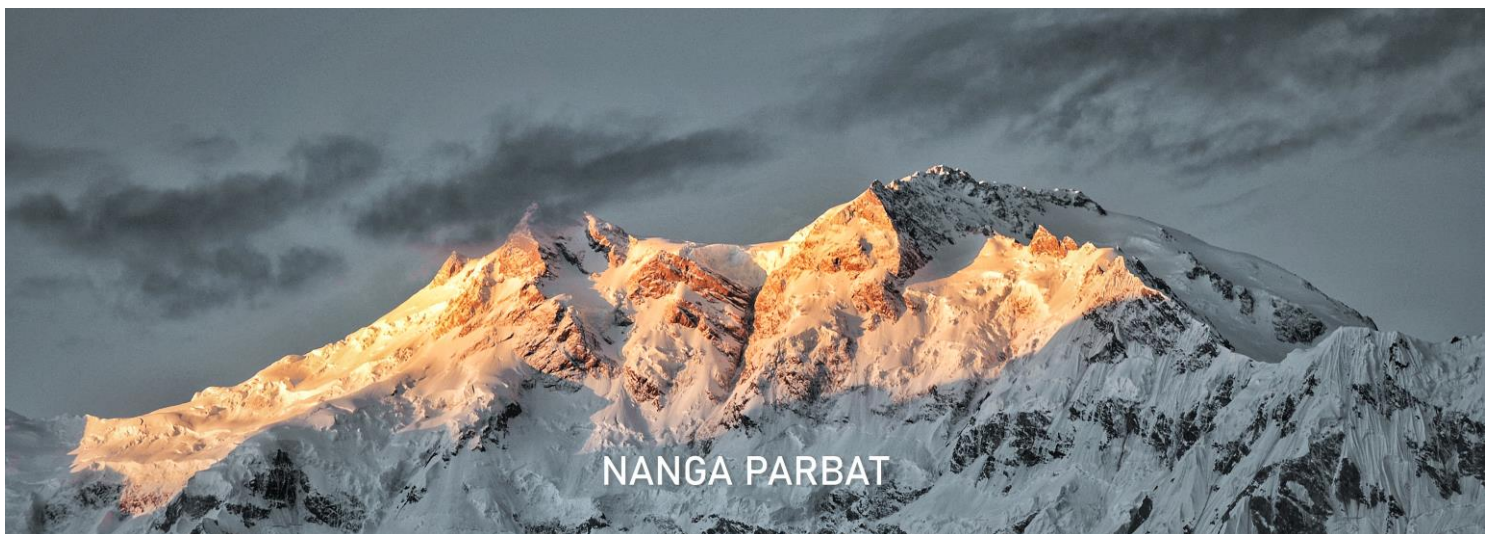
www.travelzeed.com



@travelzeed



เดินทางถึงจุดชมวิว **ยอดเขานังกาปาร์บัต (Nanga Parbat)** ยอดเขาสูงสุดในโลกอันดับที่ 9 มีความสูงอยู่ที่ 8,126 เมตรเหนือระดับน้ำทะเล นังกาปาร์บัตแปลว่า "ยอดเขาเปลือย" "Parbat" มาจากภาษาสันสกฤตว่า "บรรพต" หรือ "ปรวด" ที่แปลว่าภูเขาหรือหิน และคำว่า "Nanga" ที่มาจากภาษาสันสกฤตว่า "นคน" ที่แปลว่าเปลือยหรือว่าง



ตลอดทางสามารถพบเห็น **รถบรรทุกปากีสถาน...อีกหนึ่งสัญลักษณ์ของประเทศปากีสถาน** ที่ใครหลายๆคนมักจะต้องสะดุดตา อยากจะเข้าไปถ่ายรูปด้วย
กลางวัน บริการอาหารกลางวัน ณ ภัตตาคาร...เดินทางต่อสู่หุบเขาขุนซ้า

บริษัท ทราเวลซี้ด จำกัด

105/12 หมู่ 4 ถนนราชพฤกษ์ ตำบลบางรักน้อย

อำเภอเมือง จ.นนทบุรี 11000

สอบถามข้อมูลโปรแกรมทัวร์ โทร. **02-108-7900**

Email : contact@travelzeed.com

www.travelzeed.com



@travelzeed



Pakistan Truck

รถเข็นคาราโคริมโอเวย์ย์

อีกหนึ่งสัญลักษณ์ของประเทศปากีสถาน ที่ใครหลายคนมาก็จะต้องสะดุดตา กับการประดับตกแต่งรถที่ดูแปลกตา เริ่มต้นมาตั้งแต่ในสมัยอดีตที่รถบรรทุกเหล่านี้เคยถูกใช้เป็นพาหนะขนส่งโดยสารสาธารณะมาก่อน เจ้าของรถจึงจำเป็นต้องทำให้มันน่าดึงดูดใจ เพื่อจะได้โน้มน้าวผู้โดยสารมาขึ้นรถของตนเองให้มากที่สุด การตกแต่งนอกจากลวดลายเป็นลวดลายต่าง ๆ แล้ว ยังมีการใช้ผ้า ไข่มุกห้อยเป็นสายติดกระดิ่งเล็ก ๆ ลวดลายบนรถบรรทุกนี้มีตั้งแต่ลายอักษร สัตว์ต่าง ๆ สัตว์ในจินตนาการ รวมถึงไอศจากวงการบันเทิง ทั้งนักร้อง นักแสดง ตลอดจน นักการเมือง ติดแผ่นอะลูมิเนียมเพิ่มความเงางามสะท้อนแสงแดดระยิบระยับ มากไปกว่านั้นบางคันยังติดไฟประดับไฟในจุดต่าง ๆ เพิ่มอีกด้วย ทำให้การตกแต่งใช้เวลาราว 1-2 เดือน ค่าใช้จ่ายอาจจะหลักแสนบาทเลยทีเดียว ถึงแม้ปัจจุบันรถบรรทุกจะไม่ได้มีจุดประสงค์เหมือนเดิมอีกต่อไปแล้ว แต่ประเพณีก็ยังคงทำ มาจนถึงปัจจุบัน จนกลายเป็นเอกลักษณ์บนเส้นทางคาราโคริมโอเวย์ย์ไปแล้ว

คำ บริการอาหารค่ำ ณ โรงแรม

ที่พัก: Karimabad Darba Hotel หรือเทียบเท่า





บริษัท ทราเวลซี้ด จำกัด

105/12 หมู่ 4 ถนนราชพฤกษ์ ตำบลบางรักน้อย

อำเภอเมือง จ.นนทบุรี 11000

สอบถามข้อมูลโปรแกรมทัวร์ โทร. 02-108-7900

Email : contact@travelzeed.com

www.travelzeed.com



@travelzeed

ไขความลับ

ทำไม??ชาวฮุนซาในปากีสถาน
ถึงมีอายุยืนยาวที่สุดในโลก!!

อาหาร

ชาวฮุนซาบริโภคอาหารที่มี พืช ผัก
ผลไม้เป็นส่วนประกอบหลัก นอกจากนี้
ยังรับประทานพวกธัญพืช และถั่ว
พวกเขายังกินผลิตภัณฑ์จากนม
เช่น ชีส และโยเกิร์ต ซึ่งผัก
นอกจากนี้ยังมี ข้าวสาลี ข้าวฟ่าง ถั่ว
ซึ่งแทบจะไม่กินเนื้อสัตว์เลย
อาหารของพวกเขาจะอุดมไปด้วย
สารต้านอนุมูลอิสระและไฟเบอร์

วิถีชีวิต

ชาวฮุนซาส่วนใหญ่ทำการเกษตร เลี้ยงสัตว์
ปลูกผักผลไม้ ทำให้มีการเคลื่อนไหวทาง
ร่างกายอยู่ตลอดเวลา และถือว่าออกกำลังกาย
ไปในตัว นอกจากนี้ยังชอบเดินประมาณ
5 ถึง 10 กิโลเมตรต่อวัน

น้ำ

ชาวฮุนซาต้มน้ำโดยไม่มีการกรองใด ๆ
เชื่อกันว่าคุณภาพน้ำในหุบเขามี
ความบริสุทธิ์ และสะอาด อาจเป็นปัจจัย
หนึ่งที่ส่งผลให้ชาวฮุนซามีสุขภาพที่ดี
แหล่งน้ำในหุบเขามาจากธารน้ำแข็งในภูเขา
และกรองผ่านชั้นหินและทราย ซึ่งทำให้น้ำ
บริสุทธิ์ตามธรรมชาติ

ความไม่เครียด

ชาวฮุนซาสามารถจัดการในด้านการใช้ชีวิต
ที่ปราศจากความเครียด และอึดแอ้มอยู่ตลอดเวลา
ซึ่งเชื่อว่าเป็นปัจจัยที่ช่วยให้พวกเขามีสุขภาพดี
และมีอายุยืนยาว

วันที่ 4

คารีมาบัด - พาสส์ - ซอสท์ - คารีมาบัด

B

L

D

เช้า
จากนั้น

บริการอาหารเช้า ณ โรงแรม

นำท่านเดินทางไป **หุบเขาฮุนซาบน (Upper Hunza)** ซึ่งอยู่ในเขตภูมิภาคโกจาล (Gojal Region) นำท่านเดินทางสู่ **ทะเลสาบออตตาบัด (Attabad Lake)** ทะเลสาบตั้งอยู่ในหุบเขาฮุนซา เกิดจากดินถล่มเพราะแผ่นดินไหวเมื่อปี 2009 ลงมาปิดกั้นการไหลของน้ำในแม่น้ำฮุนซา จึงเกิดเป็นทะเลสาบแห่งนี้ ทะเลสาบมีความยาว 21 เมตร และลึก 103 เมตร ทางการบินได้ช่วยสร้างอุโมงค์ผ่านภูเขาเพื่อเชื่อมกับถนนคาราโครัมใหม่ที่ใช้กันอยู่ในปัจจุบัน

บริษัท ทราเวลซี้ด จำกัด

105/12 หมู่ 4 ถนนราชพฤกษ์ ตำบลบางรักน้อย

อำเภอเมือง จ.นนทบุรี 11000

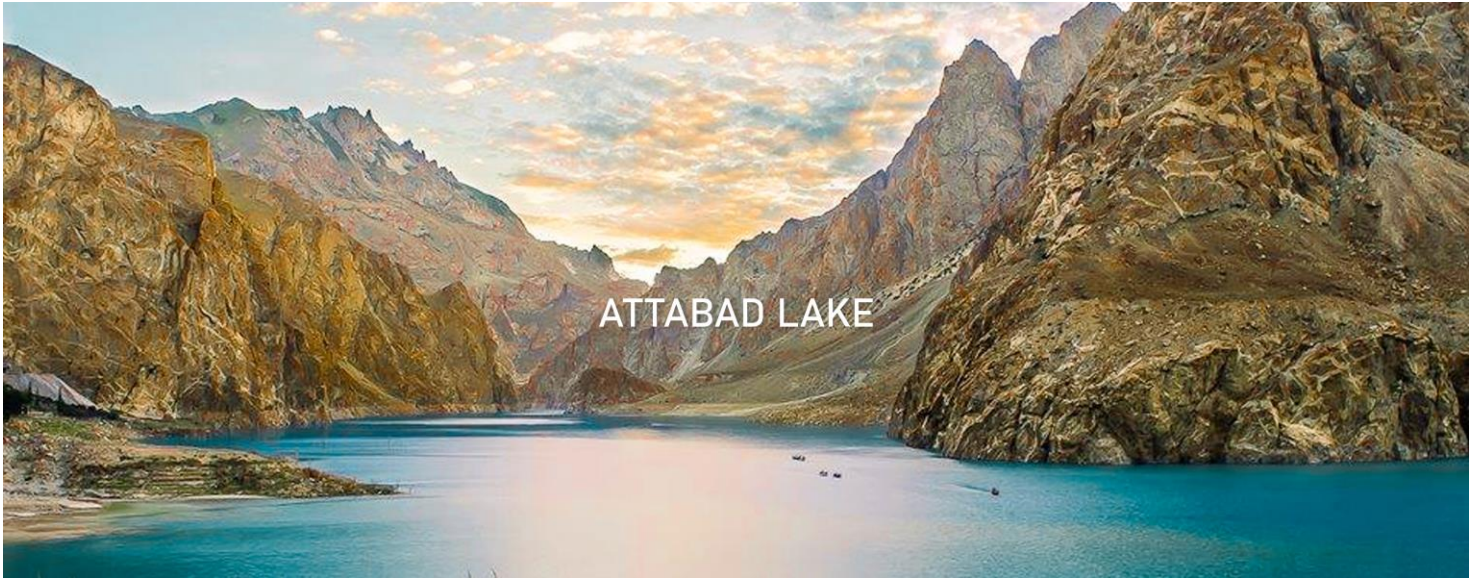
สอบถามข้อมูลโปรแกรมทัวร์ โทร. **02-108-7900**

Email : contact@travelzeed.com

www.travelzeed.com



@travelzeed



สัมผัสประสบการณ์ล่องเรือชมทะเลสาบอัลดาบัต ชมความงดงามของทะเลสาบสีฟ้าราวกับเทอร์ควอยซ์ติดกับเทือกเขาที่มีหิมะปกคลุม และวิวทิวทัศน์สวย 360 องศา เดินทางสู่ **พาสส์ (Passu)**..เป็นหมู่บ้านเล็กๆ ที่ตั้งอยู่ในหุบเขาโกจาล (Gojal) แต่มีดีที่วิวทิวทัศน์สุดอลังการ นำท่านชม **สะพานแขวนฮุสนีไซนิ (Hussani Suspension Bridge)** สะพานแขวนเหนือทะเลสาบโบริท ชาวบ้านใช้สัญจรไปมาระหว่างหมู่บ้าน สร้างขึ้นตั้งแต่ปี ค.ศ.1978

บริษัท ทราเวลซี้ด จำกัด

105/12 หมู่ 4 ถนนราชพฤกษ์ ตำบลบางรักน้อย

อำเภอเมือง จ.นนทบุรี 11000

สอบถามข้อมูลโปรแกรมทัวร์ โทร. 02-108-7900

Email : contact@travelzeed.com

www.travelzeed.com



@travelzeed

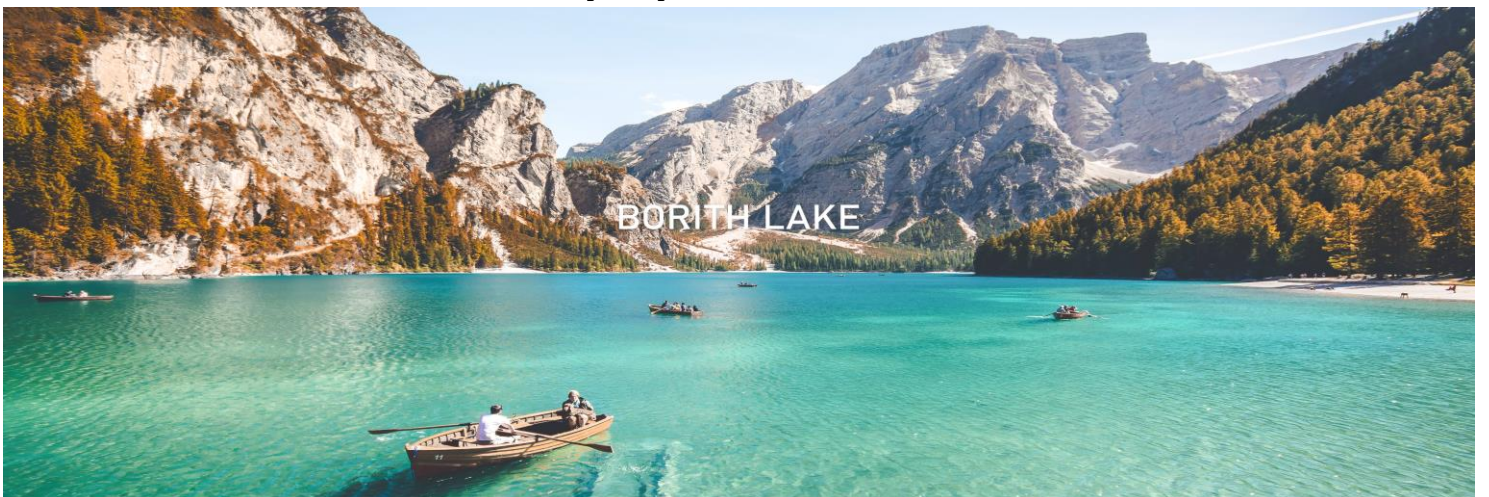
โดยใช้สิ่งธรรมชาติกับไม้ สะพานแห่งนี้เรียกได้ว่าเป็นสะพานวัดใจเลยก็ว่าได้ ถือเป็นอีกหนึ่งจุดสำหรับนักถ่ายรูปที่ไม่ควรพลาด

กลางวัน

บริการอาหารกลางวัน ณ ภัตตาคาร



นำท่านชม ทะเลสาบบอริท (Borith Lake) เป็นทะเลสาบที่ตั้งอยู่เหนือหุบเขาสูงชัน ตั้งอยู่ที่ระดับความสูงประมาณ 2,700 เมตรเหนือระดับน้ำทะเล ทะเลสาบบอริทมีความยาวประมาณ 1 กิโลเมตร กว้างประมาณ 200 เมตร ลึกประมาณ 50 เมตร น้ำทะเลสาบใสสะอาดราวกับคริสตัล ล้อมรอบด้วยภูเขาสูงชัน



บริษัท ทราเวลซี้ด จำกัด

105/12 หมู่ 4 ถนนราชพฤกษ์ ตำบลบางรักน้อย

อำเภอเมือง จ.นนทบุรี 11000

สอบถามข้อมูลโปรแกรมทัวร์ โทร. 02-108-7900

Email : contact@travelzeed.com

www.travelzeed.com



@travelzeed



เดินทางต่อชม **ธารน้ำแข็งพาสส์ (Passu Glacier)** ธารน้ำแข็งสีขาวที่สามารถมองเห็นได้อย่างชัดเจนจากบนคาราโครัมไฮเวย์ เพลินเพลินกับความมหัศจรรย์ของธารน้ำแข็งโดยฉากหลังเป็นภูเขาน้ำแข็งสีขาวตัดกับท้องฟ้าสีน้ำเงินที่สวยงาม



ชมความยิ่งใหญ่ของ **ภูเขาวีหารแห่งพาสส์ (Passu Cathedrals)** ความแปลกตาของสันเขาที่ยอดแหลมทรงกรวยคล้ายวิหารกอธิคทางฝั่งยุโรปนับร้อยยอดอันเป็นที่มาของชื่อเขาแห่งนี้..ชม **ธารน้ำแข็งบาตุร่า (Batura Glacier)** ความยาวกว่า 57 กิโลเมตร เนื้อที่กว่า 285 ตารางกิโลเมตร ธารน้ำแข็งบาตุร่าเป็นธารน้ำแข็งที่ยาวที่สุดลำดับที่ 5 นอกเขตขั้ว



บริษัท ทราเวลซี้ด จำกัด

105/12 หมู่ 4 ถนนราชพฤกษ์ ตำบลบางรักน้อย

อำเภอเมือง จ.นนทบุรี 11000

สอบถามข้อมูลโปรแกรมทัวร์ โทร. 02-108-7900

Email : contact@travelzeed.com

www.travelzeed.com



@travelzeed

โลก..เดินทางถึง **เมืองซอสท์ (Sost)** เมืองชายแดนเล็กของปากีสถาน ด้านสุดท้าย เมืองนี้เป็นเมืองเล็กๆแต่เป็นเมืองท่าที่สำคัญของการค้าระหว่างปากีสถานกับประเทศจีน...oemjko
เดินทางกลับคารีมาบัด



ค่า บริการอาหารค่า ณ โรงแรม

ที่พัก: Karimabad Darba Hotel หรือเทียบเท่า

วันที่ 5

คารีมาบัด - หุบเขานาการ์ - สอปเปอร์กรราเซีย - ดยเกอร์

B

L

D

เช้า บริการอาหารเช้า ณ โรงแรม

***** วันนี้แนะนำว่านำขนมไปแจกเด็กๆและถ่ายรูปกับเด็กๆ
แล้วจะรู้ว่าเด็กๆที่นั่นน่ารักขนาดไหน*****

จากนั้น นั่งรถจี๊ปมุ่งหน้าสู่ **หุบเขานาการ์ (Nagar valley)** หุบเขาที่อยู่บนระดับความสูงเฉลี่ยเกิน 3,000 เมตรจากระดับน้ำทะเล หุบเขาแห่งนี้เป็นที่ตั้งยอดเขาสูงอันดั่งต้นๆของโลกหลายยอด ไม่ว่าจะเป็น ราคาโปชิ (Rakaposhi), ดิราน (Diran Peak), โกลเดนพีค (Golden Peak) รวมถึง รัชพีค (Rush Peak) นาการ์ในอดีตเคยเป็นนครรัฐและมีกษัตริย์หลายพระองค์ปกครองมากกว่า 1,200 ปี จนกระทั่งล่มสลายลงในค.ศ.1974

บริษัท ทราเวลซีกด์ จำกัด

105/12 หมู่ 4 ถนนราชพฤกษ์ ตำบลบางรักน้อย

อำเภอเมือง จ.นนทบุรี 11000

สอบถามข้อมูลโปรแกรมทัวร์ โทร. 02-108-7900

Email : contact@travelzeed.com

www.travelzeed.com



@travelzeed



ระหว่างทางที่รถไต่เขาเลียบบริมน้ำผาชันไป บอกเลยว่าเป็นหนึ่งในสถานที่ที่มหัศจรรย์มากๆ เห็นทั้งวิวภูเขา ต้นไม้ หมู่บ้านเล็กๆที่ทำนาขั้นบันได เลี้ยงสัตว์ เช่น วัว แพะ แกะ...เดินทางจนถึง **หมู่บ้านฮอปเปอร์**

กลางวัน บริการอาหารกลางวัน ณ ภัตตาคาร

บริษัท ทราเวลซี้ด จำกัด

105/12 หมู่ 4 ถนนราชพฤกษ์ ตำบลบางรักน้อย

อำเภอเมือง จ.นนทบุรี 11000

สอบถามข้อมูลโปรแกรมทัวร์ โทร. 02-108-7900

Email : contact@travelzeed.com

www.travelzeed.com



@travelzeed

**บ่าย**

นำท่านชม **ฮอปเปอร์กราสีเย (Hopper Glacier)** ธารน้ำแข็งขนาดใหญ่ในเขตหมู่บ้านฮอปเปอร์ ตั้งอยู่สูงจากระดับน้ำทะเล 2,878 เมตร การชมธารน้ำแข็งต้องเดินขึ้นมาน้อยแต่รับรองว่าวิวความอลังการของธารน้ำแข็งบึงแน่นอนความโดดเด่นของฮอปเปอร์กราสีเยคือมีสีดำเกิดจากการทับถมของหิมะอย่างยาวนาน...นั่งรถจี๊ปกลับคาริมาบัต นำท่านชม **ป้อมปราการบัลติท (Baltit Fort)** ระหว่างทางไปป้อมจะเป็นทางเดินขึ้นเนินเขาเหนื่อยหน่อยแต่รับรองว่าคุ้มค่าสุดๆ สองข้างทางเต็มไปด้วยร้านค้าให้เลือกซื้อกันได้อย่างเพลิดเพลินทั้งผลไม้อบแห้ง ถั่วชนิดต่างๆ เครื่องแต่งกาย เครื่องประดับต่างๆ น้ำมันแอฟริคอต

บริษัท ทราเวลซี้ด จำกัด

105/12 หมู่ 4 ถนนราชพฤกษ์ ตำบลบางรักน้อย

อำเภอเมือง จ.นนทบุรี 11000

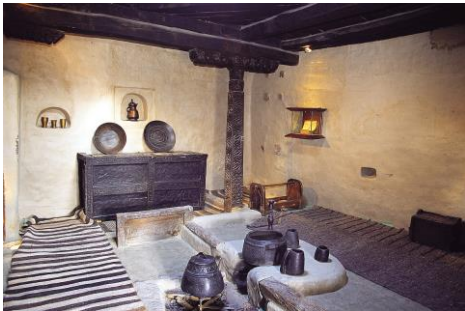
สอบถามข้อมูลโปรแกรมทัวร์ โทร. 02-108-7900

Email : contact@travelzeed.com

www.travelzeed.com



@travelzeed



ป้อมบัลติท...ตั้งตระหง่านอยู่เหนือเมืองคาริมาบัด สร้างขึ้นมานานกว่า 700 ปี โดยในช่วงเริ่มต้นนั้นผู้ปกครองของเมืองคาริมาบัดได้แต่งงานกับเจ้าหญิงแห่งรัฐบัลติสถาน (Baltistan) ซึ่งเป็นสถาปัตยกรรมที่ได้รับอิทธิพลจากฝั่งของทิเบตค่อนข้างมาก ป้อมบัลติทเป็นหนึ่งในป้อมที่ถูกบรรจุเข้าสู่โครงการการบูรณะซ่อมแซมกลายเป็นพิพิธภัณฑ์ที่แสดงถึงเรื่องราวในอดีตที่น่าสนใจจำนวนมาก จากบริเวณนี้เราจะสามารถมองเห็นทัศนียภาพของหุบเขาขุนซ้าได้อย่างสวยงามอีกจุดหนึ่งของเส้นทางคาราโครัมไฮเวย์ที่ไม่ควรพลาดจริงๆ...นำท่านไป

ค่า บริการอาหารค่ำ ณ โรงแรม

ที่พัก: Duiker Eagle's nest Hotel หรือเทียบเท่า



บริษัท ทราเวลซี้ด จำกัด

105/12 หมู่ 4 ถนนราชพฤกษ์ ตำบลบางรักน้อย

อำเภอเมือง จ.นนทบุรี 11000

สอบถามข้อมูลโปรแกรมทัวร์ โทร. 02-108-7900

Email : contact@travelzeed.com

www.travelzeed.com



@travelzeed

วันที่ 6

ดุยเกอร์ - คารีมาบัด - กิลกิต

B

L

D

เช้าตรู่

ชมวิวยอดเขาเลดี้ฟิงเกอร์ (Lady Finger Peak) ยอดเขาทะเลทะเลเมฆ สะกดทุกสายตาที่ได้พบเห็น ตั้งอยู่ตรงขอบชายแดนตะวันตกของเขตคาราโครัม (Karakoram) บริเวณเหนือหุบเขา Hunsa Valley โดยลักษณะของยอดเขานี้จะเป็นยอดแหลมๆ ซึ่งหากมองบางมุมก็จะคล้ายกับนิ้วมือของผู้หญิง ซึ่งเป็นที่มาของชื่อยอดเขาแห่งนี้นั่นเอง ยอดเขานี้มีมือของผู้หญิงสาวนี้ตั้งอยู่สูงเหนือระดับน้ำทะเลถึง 6,000 เมตร



LADY FINGER PEAK

มีตำนานเล่าว่า...เมื่อในอดีต เจ้าชายโคซาร์แห่งแคว้นบัลติสถาน ได้เดินทางผจญภัยมาที่แถบภูเขาฮุนซ่าแห่งนี้ และได้พบกับเจ้าหญิงทรงพระนามว่า "นุบลี" พระองค์ได้ทำการอภิเษกกับพระนาง แต่แล้วพระองค์ก็ได้รู้ข่าวว่ามเหสีเอกของพระองค์ที่บัลติสถานถูกลักพาตัวไปโดยกษัตริย์ของอีกแคว้นหนึ่ง พระองค์จึงทรงเตรียมตัวเดินทางกลับในทันทีและทรงพาเจ้าหญิงนุบลีมาที่ยอดเขาแห่งนี้ โดยมอบถุงข้าวสารกับแม่ไก่หนึ่งตัวให้กับเจ้าหญิง เมื่อเจ้าหญิงทรงถามพระองค์ว่าจะกลับมาเมื่อไหร่ พระองค์ก็ตอบว่า "ทุกๆหนึ่งปี ให้ป้อนข้าวสารกับแม่ไก่นี้ 1 เมล็ด และเมื่อข้าวสารหมดถุงเมื่อไหร่ เราถึงจะกลับมา" ซึ่งตำนานยังกล่าวต่ออีกว่าเจ้าหญิงยังคงรอเจ้าชายมาจนตราบถึงทุกวันนี้

เช้า

บริการอาหารเช้า ณ โรงแรม



บริษัท ทราเวลซี้ด จำกัด

105/12 หมู่ 4 ถนนราชพฤกษ์ ตำบลบางรักน้อย

อำเภอเมือง จ.นนทบุรี 11000

สอบถามข้อมูลโปรแกรมทัวร์ โทร. 02-108-7900

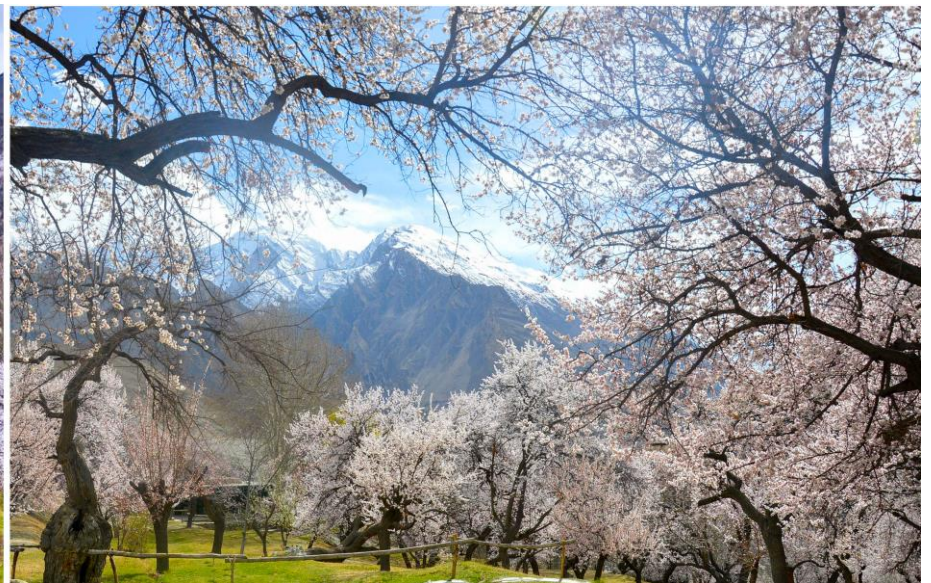
Email : contact@travelzeed.com

www.travelzeed.com



@travelzeed

นำท่านชม **ป้อมปราการอัลติท (Altit Fort)** ระหว่างทางผ่านหมู่บ้านและร้านค้าต่างๆ... ป้อมปราการอัลติท ป้อมโบราณ เดิมเป็นที่ตั้งของผู้ปกครองของรัฐสุนชาติที่เรียกว่า Mir ต่อมา ย้ายไปอยู่ที่ป้อมบัลดิทที่อายุน้อยกว่า ตั้งบนพื้นที่ที่สูงกว่า ใหญ่กว่า และมองเห็นข้าศึกจาก ทุกทิศทาง จากบริเวณนี้เราจะสามารถมองเห็นวิวถนนคาราโครัมไฮเวย์จากมุมสูงสวยงามสุดๆ



นำท่านเดินทางสู่ **กิลกิต (Gilgit)**...เคยเป็นจุดแวะสำคัญในเส้นทางสายไหม นอกเหนือจาก การค้าผ้าไหม เครื่องเทศ และสินค้าอื่นๆ แล้ว เส้นทางเครือข่ายนี้มีบทบาทสำคัญในการเป็น ทางผ่านถ่ายทอดวัฒนธรรม ศาสนา และอารยธรรมมานานหลายศตวรรษ และยังเป็นหนึ่งใน เส้นทาง การเผยแผ่พระพุทธศาสนาจากอินเดียไปสู่เอเชียอีกด้วย

บริษัท ทราเวลซี้ด จำกัด

105/12 หมู่ 4 ถนนราชพฤกษ์ ตำบลบางรักน้อย

อำเภอเมือง จ.นนทบุรี 11000

สอบถามข้อมูลโปรแกรมทัวร์ โทร. 02-108-7900

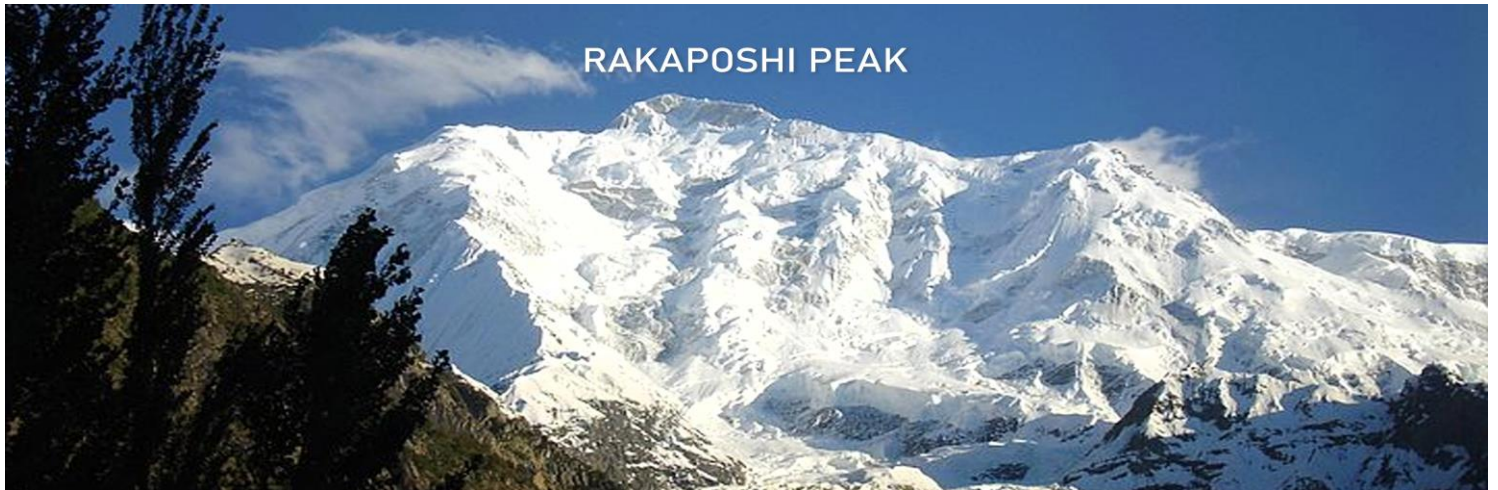
Email : contact@travelzeed.com

www.travelzeed.com



@travelzeed

ระหว่างทางชม **วิวเทือกเขาราคาโปชิ (Rakaposhi)** ความสูง 7,788 เมตรเหนือระดับน้ำทะเล เป็นภูเขาที่สูงอันดับ 27 ของโลก คำว่า "ราคาโปชิ" มีความหมายว่า "หิมะปกคลุม"



ระหว่างทางนำท่านชม **เส้นทางสายไหมโบราณ (Old silk road)**..เครือข่ายการค้าโบราณที่เชื่อมต่อเมืองต่างๆ เข้าด้วยกัน ผ่านกองคาราวานพ่อค้าที่เดินทางจากบ้านเกิดเมืองนอนไปค้าขายยังต่างแดน เส้นทางสายไหมมีระยะทางยาวกว่า 4 พันไมล์ เริ่มต้นจากเมืองฉางอัน (Chang'an) ทางตอนกลางของประเทศจีน ข้ามผ่านทะเลทรายในเอเชียกลางไปสิ้นสุดที่เมืองแอนติออก (Antioch) ในประเทศตุรกี เส้นทางสายไหมเริ่มต้นเมื่อ 130 ปีก่อนคริสตกาล ในรัชสมัยพระเจ้าฮั่นอู่ตี้ (Emperor Wu of Han) จักรพรรดิจีนราชวงศ์ฮั่น (Han Dynasty) พระองค์เห็นว่าแผ่นดินจีนมีทองคำมากมาย โดยเฉพาะผ้าไหมที่ไม่มีดินแดนใดในโลกล่วงรู้กรรมวิธีการผลิตในครั้งนั้น ฮั่นอู่ตี้จึงส่งราชทูตนามว่า จางเชียน (Zhang Qian) ไปเจริญสัมพันธไมตรีกับชนเผ่าเร่ร่อนที่อาศัยในทะเลทรายมณฑลกานซู่ (Gansu Province) เมื่อชนเผ่าต่าง ๆ ได้รู้จักผ้าไหมเป็นครั้งแรก ชื่อเสียงของผืนผ้าเรียบเนียนละเอียดก็ร่ำลือระบือไกล ทำให้ความต้องการผ้าไหมในดินแดนตะวันตกเพิ่มมากขึ้น เส้นทางการค้าผ้าไหมจึงเริ่มต้นขึ้นที่ฉางอัน เมืองหลวงราชวงศ์ฮั่นในครั้งนั้น ก่อนเชื่อมต่อกับเส้นทางการค้าต่าง ๆ จนกลายเป็นเครือข่ายเส้นทางสายไหมทางบกในเวลาต่อมา

บริษัท ทราเวลซี้ด จำกัด

105/12 หมู่ 4 ถนนราชพฤกษ์ ตำบลบางรักน้อย

อำเภอเมือง จ.นนทบุรี 11000

สอบถามข้อมูลโปรแกรมทัวร์ โทร. 02-108-7900

Email : contact@travelzeed.com

www.travelzeed.com



@travelzeed



ตลอดระยะเวลาที่ผ่านมา การค้าขายบนเส้นทางสายไหมได้รับผลกระทบจากวิกฤติการณ์โลกหลายครั้ง ไม่ว่าจะเป็นการล่มสลายของจักรวรรดิโรมันตะวันตกใน ค.ศ. 476 การรุกรานของชนเผ่ามองโกลในสมัยราชวงศ์จิน (Jin Dynasty) รวมถึงนโยบายจักรวรรดิออตโตมันที่ห้ามการค้าขายกับต่างแดนใน ค.ศ. 1453 เหตุการณ์เหล่านี้นำไปสู่การหยุดชะงักของการค้าบนเส้นทางสายไหม เมืองต่าง ๆ ที่มีรายได้หลักจากการค้ากับต่างแดนจึงพากันล่มสลายไปตาม ๆ กัน อย่างไรก็ตาม เส้นทางสายไหมถูกลดบทบาทอย่างแท้จริงเมื่อครั้งที่คริสโตเฟอร์ โคลัมบัส นักสำรวจชาวอิตาลีค้นพบทวีปอเมริกาใน ค.ศ. 1492 นับแต่นั้นเป็นต้นมา ชาวตะวันตกต่างหันมาแสวงหาความมั่งคั่งจากทวีปโลกใหม่ เกิดเป็นเส้นทางการค้ามหาสมุทรแอตแลนติกที่เชื่อมต่อยุโรป แอฟริกา และอเมริกาเข้าด้วยกัน เส้นทางสายไหมที่มีมาแต่โบราณจึงหมดความสำคัญลงในที่สุด

กลางวัน**บริการอาหารกลางวัน ณ ภัตตาคาร**

นำท่านไป **ย่านการค้ากิลกิต (Gilgit Bazaar)** ตลาดขนาดใหญ่ในตัวเมืองกิลกิต อิสระให้ท่านได้ช้อปปิ้งสินค้าท้องถิ่น และของฝากไปเป็นของที่ระลึก อาทิ แอปริคอตตากแห้ง ภาชนะเครื่องเคลือบ และพรม นอกจากนี้ยังมีสตรีกฟุตบอลให้เลือกซื้อทานกันอย่างจุใจ



บริษัท ทราเวลซี้ด จำกัด

105/12 หมู่ 4 ถนนราชพฤกษ์ ตำบลบางรักน้อย

อำเภอเมือง จ.นนทบุรี 11000

สอบถามข้อมูลโปรแกรมทัวร์ โทร. **02-108-7900**

Email : contact@travelzeed.com

www.travelzeed.com



@travelzeed



ค่า บริการอาหารค่ำ ณ โรงแรม
ที่พัก: Gilgit Serena Hotel หรือเทียบเท่า

วันที่ 7

กิลกิต - ซีลาส - เบชาม

B

L

D

เช้า บริการอาหารเช้า ณ โรงแรม

จากนั้น

นำท่านเดินทางสู่ **เบชาม (Besham)** ระยะทาง **438 ก.ม.** ใช้เวลาเดินทางประมาณ **10-11 ชั่วโมง** ระหว่างทางชม **จุดตัดของ 3 แนวเทือกเขา** คือ เทือกเขาคาราโครัม (Karakoram) เทือกเขาสินดูกูช (Hindukush) และ เทือกเขาหิมาลัย (Himalayas) โดยมีแม่น้ำกิลกิต (Gilgit river) และ แม่น้ำสินธุ (Indus river) ไหลมาบรรจบกัน

บริษัท ทราเวลซี้ด จำกัด

105/12 หมู่ 4 ถนนราชพฤกษ์ ตำบลบางรักน้อย

อำเภอเมือง จ.นนทบุรี 11000

สอบถามข้อมูลโปรแกรมทัวร์ โทร. 02-108-7900

Email : contact@travelzeed.com

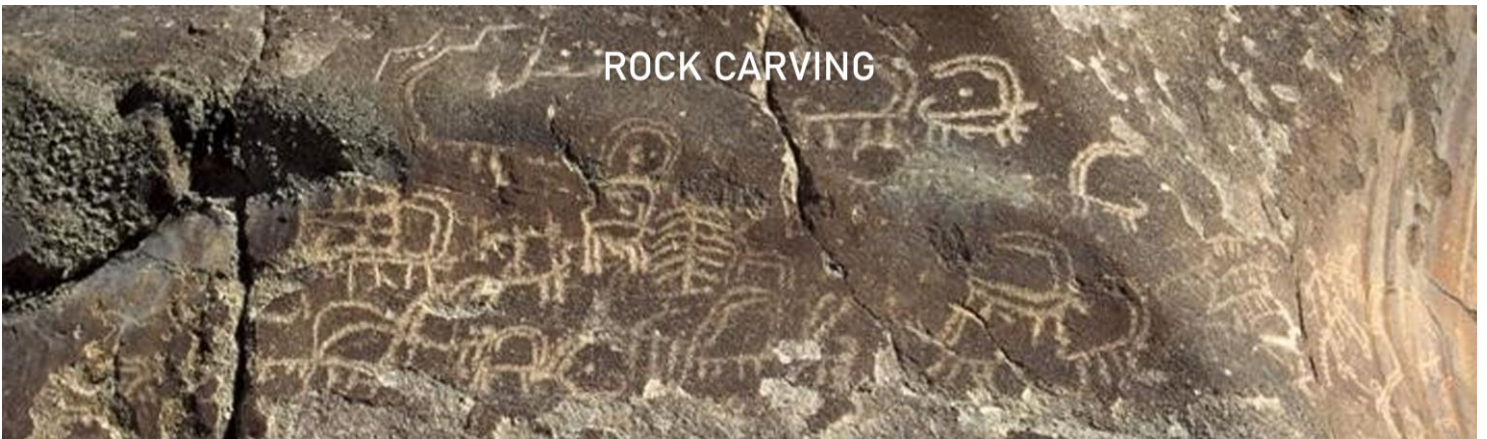
www.travelzeed.com



@travelzeed



ระหว่างทางผ่าน **เมืองชิลาส (Chilas)** นำท่านชม **หินแกะสลัก (Rock Carving)** โขดหินจารึกเหล่านี้จะปรากฏให้เห็นเป็นระยะตลอดเส้นทางสายไหม เส้นทางที่เคยมีพ่อค้าวาณิชมากมายผ่านไปมา โดยที่เมืองชิลาสนี้ ถือเป็นจุดศูนย์รวมโขดหินจารึกภาพโบราณที่ยิ่งใหญ่ที่สุด มีการค้นพบหลักฐานมากกว่า 20,000 ชิ้น



- กลางวัน** **บริการอาหารกลางวัน ณ ภัตตาคาร**
เดินทางต่อจนถึงเมืองเบชาม.....ชมวิวระหว่างทางทั้งภูเขา หมู่บ้านและแม่น้ำ และวิถีชีวิตของชาวปากีสถาน
- ค่ำ** **บริการอาหารค่ำ ณ โรงแรม**

ที่พัก: Besham Hilton หรือเทียบเท่า



บริษัท ทราเวลซี้ด จำกัด

105/12 หมู่ 4 ถนนราชพฤกษ์ ตำบลบางรักน้อย

อำเภอเมือง จ.นนทบุรี 11000

สอบถามข้อมูลโปรแกรมทัวร์ โทร. 02-108-7900

Email : contact@travelzeed.com

www.travelzeed.com



@travelzeed

วันที่ 8

เบขาม - ตักศิลา - อิสลามาบัด

B

L

D

เช้า บริการอาหารเช้า ณ โรงแรม

จากนั้น นำท่านเดินทางกลับ **อิสลามาบัด (Islamabad)** ระยะทาง **267 ก.ม.** ใช้เวลาเดินทาง **ประมาณ 4-5 ชั่วโมง** นำท่านชม **อนุสาวรีย์คาราโครัมไฮเวย์ (Monument of Karakoram Highways)** ถ่ายรูปเป็นที่ระลึกกับอนุสรณ์สถานที่สร้างขึ้นบนเส้นทางแห่งนี้



ระหว่างทางนำท่านแวะชมเมือง **ตักศิลา (Taxila)** นครโบราณ อดีตที่รุ่งเรืองด้วยพุทธศาสนา อดีตเป็นนครหลวงแห่งแคว้นคันธาระ (Ghandara) เดิมชื่อว่า ตักขาศิลา-Takshasila เป็นภาษาสันสกฤต ต่อมาเมื่ออเล็กซานเดอร์มหาราชรุกรานอินเดียเมื่อ 326 ปีก่อนคริสตกาล ได้มาหยุดพักที่เมืองนี้แล้วเปลี่ยนชื่อเป็น ตักศิลา-Taxila ...เมืองตักสิลาถือว่าเป็นเมืองมหาวิทยาลัยอันยิ่งใหญ่ของโลกที่มีมาก่อนพุทธกาล และเป็นศูนย์กลางการศึกษาของพราหมณ์ และในยุคที่พุทธศาสนาเจริญ เมืองนี้ก็กลายเป็นแหล่งศึกษาที่สำคัญของพุทธศาสนา มีนักศึกษาจากทั่วทุกทิศ ทั้งในอินเดีย และเพื่อนบ้านใกล้เคียง ทั้งเปอร์เซีย



บริษัท ทราเวลซี้ด จำกัด

105/12 หมู่ 4 ถนนราชพฤกษ์ ตำบลบางรักน้อย

อำเภอเมือง จ.นนทบุรี 11000

สอบถามข้อมูลโปรแกรมทัวร์ โทร. 02-108-7900

Email : contact@travelzeed.com

www.travelzeed.com



@travelzeed



และประเทศทางแถบเอเชียกลางมาเล่าเรียน ยุคนั้นไม่ว่าใครจะศึกษาศิลปวิทยาการ หรือ ศาสตร์แขนงใดก็ตาม ก็จะต้องไปศึกษากันที่ดักศิลา รวมทั้งแพทยศาสตร์ และเป็นทีกล่าวขาน กันว่าใครสำเร็จสรรพวิทยาไม่ว่าศาสตร์ใดจากดักศิลาแห่งนี้ ก็จะได้รับการยกย่องและเป็นที เชื่อถือกันอย่างมากในสังคม ดังเช่นหมอชิวโกมารักจัจ ก็สำเร็จวิชา การแพทย์จาก มหาวิทยาลัยดักศิลาแห่งนี้ สมัยพระเจ้าอโศกมหาราช ดักศิลาเป็นนครที่รุ่งเรืองด้วยพุทธ ศาสนา ซึ่งเติบโตขึ้นมาพร้อมๆ กับศาสนา เช่น และฮินดู ต่อมาในสมัยหลวงจีนเหยียนจิ้งหรือ พระถังซัมจั๋งมาสืบพระพุทธศาสนาในอินเดียเมื่อพ.ศ.1186 ท่านได้บันทึกว่า เมืองดักศิลาดก อยู่ในสภาพเสื่อมโทรม และเป็นเพียงเมืองหนึ่งในแคว้นกัษมีระหรือแคชเมียร์ (ปัจจุบันอยู่ใน เขตราวาลปินดี ประเทศปากีสถาน) โบสถ์และวิหาร สถานศึกษาก็ถูกทำลายจนหมดสิ้น จากนั้น มาก็ไม่ปรากฏเรื่องเมืองดักศิลาอีกเลยดักศิลาถูกบรรจุเป็นหนึ่งในเส้นทางท่องเที่ยวหลักของ ปากีสถาน ซึ่งองค์การยูเนสโกได้ให้ความสำคัญอย่างมากกับเมืองดักศิลา ปัจจุบันดักศิลาอยู่ ในเขตประเทศปากีสถาน แม้จะคงเหลือเพียงซากปรักหักพัง แต่อดีตพุทธนครโบราณอัน รุ่งเรืองแห่งนี้ก็ได้รับการขึ้นทะเบียนเป็นเมืองมรดกโลกจากองค์การยูเนสโกมาตั้งแต่ ปี ค.ศ. 1980

กลางวัน บริการอาหารกลางวัน ณ ภัตตาคาร

นำท่านชม **อารามพุทธจูเลียน (Julian Monastery)** โบราณสถานที่สะท้อนให้เห็นถึง ความยิ่งใหญ่ของพระพุทธศาสนาในพื้นที่บริเวณนี้ ซึ่งเป็นวัดหรืออารามโบราณบนเนินเขา ความสูง 300 ฟุต บนลานกว้างรายล้อมด้วยกำแพงห้องขนาดเล็ก คงเหลือแต่ฐานพระสฤปให้ เห็นและจินตนาการถึงความรุ่งเรืองเมื่อครั้งอดีต **พิพิธภัณฑ์ดักศิลา (Taxila Museum)** เก็บรวบรวมหลักฐานความเป็นอยู่และภูมิปัญญาของชาวดักศิลายุคต่าง ๆ รวมถึงซากสฤป

บริษัท ทราเวลซี้ด จำกัด

105/12 หมู่ 4 ถนนราชพฤกษ์ ตำบลบางรักน้อย

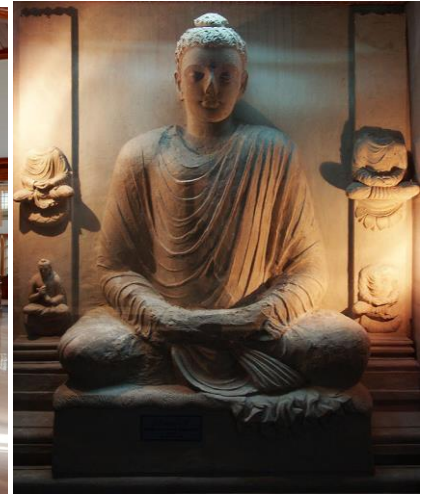
อำเภอเมือง จ.นนทบุรี 11000

สอบถามข้อมูลโปรแกรมทัวร์ โทร. **02-108-7900**Email : contact@travelzeed.comwww.travelzeed.com

@travelzeed

เจดีย์ วัดวาอาราม เกรียงกรีกในยุคสมัยพระเจ้าอเล็กซานเดอร์มหาราช และพระพุทธรูปสมัยคันธาระจำนวนมาก

โบราณเชอคับ (Sirkap) สร้างขึ้นในราวครึ่งแรกของศตวรรษที่ 2 ก่อนคริสตกาล โดยพวกแบคเตรียนและกรีก จากสภาพการขุดค้นทางโบราณคดี ได้พิสูจน์ทราบถึงการเป็นเมืองขนาดใหญ่ที่รุ่งเรืองในอดีต จากร่องรอยการอยู่อาศัยของชุมชนจำนวนมากในยุคนั้นที่มีระบบผังเมืองสมบูรณ์ มีการวางระบบผังเมือง



นำท่านเดินทางสู่ **อิสลามาบัด (Islamabad)** เมืองหลวงของประเทศปากีสถาน ตั้งอยู่ในเขตการปกครองเมืองหลวงอิสลามาบัด มีพื้นที่ 906 ตารางกิโลเมตร กรุงอิสลามาบัดสร้างขึ้นในคริสต์ทศวรรษ 1960 เพื่อเป็นเมืองหลวงของประเทศแทนนครการาจี นำท่านชม **มัสยิดไฟซาล (Faisal Mosque)** ตั้งอยู่บริเวณเชิงเขามาร์กาลา (Margalla Hills) มัสยิดนี้ประกอบด้วยการออกแบบร่วมสมัยมีชั้นนอกของอาคาร 8 ด้านซึ่งได้รับแรงบันดาลใจมาจากกระโจมเบดูอิน (Bedouin tent) เริ่มต้นก่อสร้างในปี 1976 โดยสมเด็จพระราชาธิบดีไฟซา



บริษัท ทราเวลซี้ด จำกัด

105/12 หมู่ 4 ถนนราชพฤกษ์ ตำบลบางรักน้อย

อำเภอเมือง จ.นนทบุรี 11000

สอบถามข้อมูลโปรแกรมทัวร์ โทร. **02-108-7900**

Email : contact@travelzeed.com

www.travelzeed.com



@travelzeed

ลแห่งชาวดิอาระเบียพระราชทานงบประมาณ 120 ล้านดอลลาร์สหรัฐ และมัสยิดนี้ตั้งชื่อจากพระนามของพระองค์ งานออกแบบที่แปลกใหม่นี้เป็นผลงานของสถาปนิกชาวตุรกี Vedat Dalokay ซึ่งได้รับการคัดเลือกจากการประกวดในระดับนานาชาติ มัสยิดนี้เป็นมัสยิดที่ใหญ่ที่สุดในประเทศปากีสถาน และเคยดำรงตำแหน่งมัสยิดที่ใหญ่ที่สุดในโลกตั้งแต่ปี 1986-1993

คำ

บริการอาหารค่ำ ณ ภัตตาคาร...นำท่านช้อปปิ้งก่อนกลับบ้าน และนำท่านเดินทางสู่สนามบินอิสลามาบัด



23.20 น. ออกเดินทางจากสุ กรุงเทพฯ โดยสายการบินไทย เที่ยวบินที่ TG 350 (บริการอาหารและเครื่องดื่มบนเครื่อง)

วันที่ 9
กรุงเทพฯ

06.25 น. เดินทางถึง สนามบินสุวรรณภูมิ โดยสวัสดิภาพ



บริษัท ทราเวลซี้ด จำกัด

105/12 หมู่ 4 ถนนราชพฤกษ์ ตำบลบางรักน้อย

อำเภอเมือง จ.นนทบุรี 11000

สอบถามข้อมูลโปรแกรมทัวร์ โทร. 02-108-7900

Email : contact@travelzeed.com

www.travelzeed.com



@travelzeed

อัตราค่าใช้จ่าย คณะผู้ใหญ่ 15-16 ท่าน Cleaaic ปากีสถาน 9 วัน 7 คืน

เนื่องจากเป็นตั๋วเครื่องบินเป็นแบบหมู่คณะ ไม่สามารถ Refund ได้ทุกกรณีตามเงื่อนไขที่สายการบินกำหนด

กำหนดวันเดินทาง	อัตราค่าบริการหมายเหตุ: ผู้ใหญ่ (12 ปี ขึ้นไป) เดินทางตั้งแต่ 20 ท่านขึ้นไป	
	ผู้ใหญ่พัก 2 ท่าน(ห้องละ 2-3 ท่าน)	พักเดี่ยวเพิ่ม
5-13 เมษายน 2568	72,900.-	12,500.-
9-17 เมษายน 2568		
11-19 เมษายน 2568		
14-22 เมษายน 2568		

มีตั๋วเครื่องบิน แล้ว หักค่าตัว **14,000.-** บาท

เงื่อนไขการจองทัวร์

ยืนยันทริป: โอนเงินมัดสำรองที่หนึ่ง **ท่านละ 25,000 บาท** หลังจากเจ้าหน้าที่กำหนด พร้อมสำเนาหน้าพาสปอร์ตผู้

เดินทางหมายเลขสะสมไมล์ของการบินไทย และเอกสารสำหรับการทำวีซ่า

งวดที่ 2 : ชำระภายใน 30 ก่อนออกเดินทาง หรือตามเจ้าหน้าที่กำหนด

**ราคาอาจมีการปรับขึ้น – ลง ตามราคาน้ำมันที่ปรับขึ้นลง แต่จะปรับตามความเป็นจริงที่สายการบินประกาศปรับ และที่มีเอกสารยืนยันเท่านั้น

ฟรีค่าธรรมเนียมปากีสถาน



อัตราค่าใช้จ่ายรวม

- ✓ ค่าตั๋วเครื่องบินไป-กลับชั้นประหยัด โดยสายการบินไทย เส้นทาง กรุงเทพฯ – อิสลามาบัด - กรุงเทพฯ(กระเป๋าเดินทางเพื่อโหลด ท่านละ 1 ใบ น้ำหนักไม่เกิน 20 กก. /กระเป๋าถือขึ้นเครื่อง 1 ใบน้ำหนักไม่เกิน 7 กก)
- ✓ ค่าภาษีสนามบิน ค่าภาษีน้ำมัน และค่าประกันภัยทางอากาศ (ประเทศตามระบุในโปรแกรมทัวร์)
- ✓ ค่าที่พักโรงแรมตามที่ระบุตลอดการเดินทางพักห้องคู่ ตามรายการระบุ (อาจมีการเปลี่ยนแปลงได้ตามความเหมาะสม)
- ✓ ค่าอาหารทุกมื้อตามรายการระบุ(เป็นอาหารท้องถิ่นแบบอิสลามทานง่ายและมีอาหารไทยเสริม ทุกมื้อ)
- ✓ น้ำเปล่าท่านละ 2 ขวด/ท่าน ต่อวัน
- ✓ ฟรีค่าธรรมเนียมวีซ่าปากีสถานแบบท่องเที่ยว
- ✓ ค่าพาหนะ รถรับ-ส่ง ตลอดการเดินทาง ตามรายการระบุ
- ✓ ค่าธรรมเนียมเข้าชมสถานที่ตามรายการระบุ
- ✓ **ค่าประกันภัยการเดินทางอุบัติเหตุและสุขภาพแบบบุคคล (Asia Plus Basic)**
 - วงเงินคุ้มครอง 1,000,000 บาท /คน
 - ค่ารักษาพยาบาลในต่างประเทศวงเงิน 2,000,000 บาท
 - ค่ารักษาพยาบาลต่อเนื่องในประเทศไทย 50,000 บาท
 - ค่ารักษาพยาบาลครั้งแรกในประเทศไทย 100,000 บาท

****กรณีการรักษาพยาบาลต่อเนื่องในประเทศไทยผู้เอาประกันภัยต้องขอรับการรักษาพยาบาลในประเทศไทยภายใน 24 ชั่วโมง นับจากวันที่เดินทางกลับถึงประเทศไทย และ รับการรักษาต่อเนื่องไม่เกิน 7 วันนับจากวันที่ได้รับการรักษาครั้งแรกในประเทศไทย



บริษัท ทราเวลซี้ด จำกัด

105/12 หมู่ 4 ถนนราชพฤกษ์ ตำบลบางรักน้อย

อำเภอเมือง จ.นนทบุรี 11000

สอบถามข้อมูลโปรแกรมทัวร์ โทร. 02-108-7900

Email : contact@travelzeed.com

www.travelzeed.com



@travelzeed

***กรณีที่ผู้เอาประกันได้รับการรักษาพยาบาลที่ต่างประเทศผู้เอาประกันมีกำหนดเวลา 7 วันนับจากวันที่เดินทางกลับถึงประเทศไทยที่จะได้รับการรักษาต่อเนื่องในประเทศไทย

หมายเหตุ : คัดกรองผู้เอาประกันภัยอายุสูงกว่า 75-85 ปี จ่ายเบี้ย 50 % ของจำนวนเงินเอาประกันภัย วงเงินคุ้มครองอาหารเป็นพิษ (โดยแพทย์จะต้องระบุใบรับรองแพทย์ว่า อาหารเป็นพิษเท่านั้น) แต่ทั้งนี้ยอมอยู่ในข้อจำกัดที่มีการตกลงไว้กับบริษัทประกันชีวิต

อัตราที่ไม่รวมถึง

- ค่าทำหนังสือเดินทาง (PASSPORT) และเอกสารวีซ่าของคนต่างด้าว
- ค่าพนักงานยกกระเป๋าในโรงแรมซึ่งท่านจะต้องดูแลกระเป๋าด้วยตัวท่านเอง เพื่อป้องกันการสูญหาย
- ค่าใช้จ่ายอื่นๆที่ไม่ได้ระบุในรายการ
- ค่าภาษีมูลค่าเพิ่ม 7% และค่าภาษีหัก ณ ที่จ่าย 3%
- ค่าใช้จ่ายส่วนตัว อาทิ ค่าโทรศัพท์, ค่าซักรีด, ค่าเครื่องดื่มในห้องพัก และค่าอาหารที่สั่งมาในห้องพักและเครื่องดื่มที่สั่งพิเศษในร้านอาหารนอกเหนือจากรายการ
- **ค่าทิปไกด์ ท้องถิ่น และคนขับรถ และคนที่มาบริการ ตลอดทริป 50 เหรียญ/ท่าน (หรือเงินไทย 1,800 บาท)**
- **ค่าทิปหัวหน้าทัวร์ ขึ้นอยู่กับความพึงพอใจของท่าน**

ข้อแนะนำและแจ้งเพื่อทราบ

- ♣ ห้องพักรวมใหญ่เป็นห้องเตียง และสำหรับห้องพัก 3 เตียงมีแบบเสริมเตียงเท่านั้น
- ♣ กรณีเดินทางเป็นตัวกรุ๊ปหรือตัวหมู่คณะ หากออกตัวแล้วไม่สามารถขอเงินคืนได้และไม่สามารถเปลี่ยนวันเดินทางได้
- ♣ เสื้อผ้าสำรองสำหรับใส่เที่ยวตามเมืองทั่วไป เน้นสีสันทัดใส่ได้เลยจ้า แต่ขอเน้นสุขภาพ

กรณียกเลิก

- หากมีการชำระมัดจำทัวร์แล้ว ต้องการยกเลิก ไม่ว่าจะกรณีใดๆ ก็ตาม ต้องชำระค่าบริการ ท่านละ 2,000 บาท
 - ยกเลิกเดินทาง 30 วันล่วงหน้าก่อนการเดินทางหักค่าใช้จ่ายที่เกิดขึ้นจริง (ตามกฎหมาย ฉบับพิเศษราชการิกานเบกษา) เช่น มัดจำตัวเครื่องบิน, วีซ่า, ค่าดำเนินการ (ถ้ามี), ค่าโรงแรม, ค่าตัวรถไฟ, หรืออื่นๆ โดยจะมีรายละเอียดแสดงให้แก่ลูกค้าได้รับทราบ (หมายเหตุ: ช่วง Peak season สายการบินให้มัดจำล่วงหน้า 2-3 เดือนก่อนออกเดินทาง)
 - แจ้งยกเลิกเดินทาง 15-29 วัน ก่อนการเดินทาง หัก 50% ของราคาทัวร์
 - แจ้งยกเลิกเดินทาง 0-14 วัน ก่อนการเดินทาง หัก 100% ของราคาทัวร์
- ***หากมีการยกเลิกการจองทัวร์ หลังจากยื่นวีซ่าเรียบร้อยแล้วบริษัทของสงวนสิทธิ์ในการนำพาสปอร์ตไปยกเลิกวีซ่าในทุกกรณี ไม่ว่าจะค่าใช้จ่ายในการยื่นวีซ่าจะรวมหรือแยกจากรายการทัวร์ก็ตาม

ยกเลิกช่วงเทศกาล

- กรณียกเลิกช่วง สงกรานต์-ปีใหม่ หากมีการชำระมัดจำทัวร์แล้ว ยกเลิกไม่ว่ากรณีใดๆ ก็ตาม หักค่าบริการ ท่านละ 2,000 บาท และค่าใช้จ่ายที่เกิดขึ้นจริง เช่น มัดจำตัวเครื่องบิน, วีซ่า, ค่าดำเนินการ (ถ้ามี), ค่าโรงแรม, ค่าตัวรถไฟ, หรืออื่นๆ โดยจะมีรายละเอียดแสดงให้แก่ลูกค้าได้รับทราบ
- กรณีช่วง Peak season วันหยุดยาว เช่น สงกรานต์ ปีใหม่ สายการบินให้มัดจำล่วงหน้า 2-3 เดือนก่อนออกเดินทาง
- กรณียกเลิกช่วง สงกรานต์-ปีใหม่ ระยะเวลา 0 - 30 วัน ชำระ 100% ของราคาทัวร์

ข้อแนะนำและแจ้งเพื่อทราบ

- ♣ กรณีเดินทางโดยลูกค้าจัดการตัวเครื่องบินเอง (Land Only) *ในกรณีลูกค้าดำเนินการเรื่องตัวเครื่องบินเองและมาเที่ยวร่วมกับคณะ (Join Tour) ลูกค้าต้องดำเนินการมาพบคณะทัวร์ด้วยตัวเอง และต้องรับผิดชอบค่าใช้จ่ายในการมาพบคณะใหญ่ด้วยตัวเอง รวมถึงหากกรณีเที่ยวบินของคณะใหญ่เกิดความล่าช้าหรือยกเลิก เที่ยวบินอันด้วยสาเหตุใดๆก็ตาม

กรุณาอ่าน เงื่อนไขการเดินทาง เพื่อประโยชน์ของท่าน

- 1) ราคาที่คิดตามราคาตัวเครื่องบินในปัจจุบัน หากราคาตัวเครื่องบินหรือค่าเงินปรับสูงขึ้น บริษัทฯ สงวนสิทธิ์ที่จะปรับราคาตามสถานการณ์ดังกล่าว
- 2) รายการนี้เป็นเพียงข้อเสนอที่ต้องได้รับการยืนยันจากบริษัทฯ อีกครั้งหนึ่ง หลังจากได้สำรองที่นั่งบนเครื่องบิน และโรงแรมที่พักในประเทศเป็นที่เรียบร้อยแล้ว แต่อย่างไรก็ตามรายการนี้อาจเปลี่ยนแปลงได้ตามความเหมาะสม
- 3) กรณีที่มีผู้ร่วมคณะไม่ถึงตามที่บริษัทฯ กำหนด บริษัทฯ สงวนสิทธิ์ที่จะเลื่อนการเดินทางหรือปรับเปลี่ยนราคาก่อนล่วงหน้า 10-15 วันก่อนออกเดินทาง
- 4) กรณีวีซ่าผ่านแล้ว แจ้งยกเลิกก่อนหรือหลังออกตัวโดยสาร บริษัทฯ ขอสงวนสิทธิ์ในการ ไม่คืนค่าทัวร์ทั้งหมด



บริษัท ทราเวลซี้ด จำกัด

105/12 หมู่ 4 ถนนราชพฤกษ์ ตำบลบางรักน้อย

อำเภอเมือง จ.นนทบุรี 11000

สอบถามข้อมูลโปรแกรมทัวร์ โทร. 02-108-7900

Email : contact@travelzeed.com

www.travelzeed.com



@travelzeed

- 5) กรณีเกิดความผิดพลาดจากตัวแทน หรือ หน่วยงานที่เกี่ยวข้อง จนมีการยกเลิก ลำช้า เปลี่ยนแปลง การบริการจากสายการบินบริษัทขนส่ง หรือ หน่วยงานที่ให้บริการ บริษัทฯ จะดำเนินโดยสุดความสามารถที่จะจัดบริการทัวร์อื่นทดแทนให้ แต่จะไม่คืนเงินให้สำหรับค่าบริการนั้นๆ
- 6) กรณีท่านยกเลิกก่อนรายการท่องเที่ยวจะสิ้นสุดลง ทางบริษัทฯ จะถือว่าท่านสละสิทธิ์และไม่รับผิดชอบค่าบริการที่ท่านได้ชำระไว้แล้วไม่ว่ากรณีใดๆ ทั้งสิ้น
- 7) กรณีท่านถูกห้ามเข้าประเทศ อันเนื่องมาจากมีสิ่งผิดกฎหมาย หรือเอกสารเดินทางไม่ถูกต้อง หรือ การถูกปฏิเสธในกรณีอื่นๆ บริษัทฯ สงวนสิทธิ์ไม่รับผิดชอบต่อการห้ามออกนอกประเทศนั้น
- 8) กรณีผู้เดินทางไม่สามารถเข้า-ออกเมืองได้ เนื่องจากเอกสารปลอมหรือการห้ามของเจ้าหน้าที่ไม่ว่าเหตุผลใดๆ ก็ตามทางบริษัทของสงวนสิทธิ์ในการ ไม่คืนค่าทัวร์ทั้งหมด
- 9) กรณีท่านไม่สามารถไปเที่ยวในสถานที่ระบุในโปรแกรมได้ อันเนื่องมาจากธรรมชาติ ความล่าช้า และความผิดพลาดจากทางสายการบิน จะไม่มีการคืนเงินใดๆ ทั้งสิ้น แต่ทั้งนี้ทางบริษัทฯ จะจัดหารายการเที่ยวสถานที่อื่น ๆ มาให้ โดยขอสงวนสิทธิ์การจัดหานี้โดยไม่แจ้งให้ทราบล่วงหน้า
- 10) กรณีท่านออกเดินทางไปกับคณะแล้ว ท่านงดการใช้บริการรายการใดรายการหนึ่ง หรือไม่เดินทางพร้อมคณะถือว่าท่านสละสิทธิ์ ท่านไม่อาจเรียกร้องค่าบริการ และเงินมัดจำคืนไม่ว่ากรณีใดๆ ทั้งสิ้น
- 11) ทางบริษัทขอสงวนสิทธิ์ราคาเนี่ยเฉพาะนักท่องเที่ยวชาวไทยและท่องเที่ยวเป็นหมู่คณะแบบ Join Tour เท่านั้น กรณีต้องการตัดกรุปเหมาโปรดสอบถามทางบริษัทอีกครั้ง หากเป็นนักท่องเที่ยวต่างชาติ หรือ พระสงฆ์ โปรดสอบถามทางบริษัท

บริษัทฯ ถือว่าท่านได้อ่านและยอมรับเงื่อนไขต่างๆในโปรแกรมทัวร์ดี แล้วจึงชำระเงินมัดจำ กับเจ้าหน้าที่ฝ่ายขายของเรา ..ขอขอบคุณที่ไว้วางใจ

โรงแรม ที่พัก และอาหารการกิน ที่เราจัดในเส้นทางท่องเที่ยว ประเทศปากีสถาน ระดับโรงแรม 3-4-5 ดาวของปากีสถาน อาจไม่หรูหรา แต่ก็เป็นที่พักที่มีความปลอดภัย สะอาด และมีสิ่งอำนวยความสะดวกระดับหนึ่ง บางแห่งมี Wi-Fi free บางแห่งที่ไกลออกไปอาจไม่มี Wi-Fi ให้ใช้ อาหารส่วนใหญ่ หากเป็นมือเย็นจะรับประทานอาหารกันที่โรงแรม อาหารปากีสถาน 99 % เป็นอาหารอิสลาม มีไก่เป็นหลัก แต่ละโรงแรม หรือร้านอาหารจะมีไก้ทอดสูตรเด็ดของแต่ละแห่งอร่อยไม่เบาคะ อาหารทานง่ายเนื่องจากไม่มีเครื่องเทศแรง เราสามารถขอไปใช้ครัวเขาทำอาหารไทยได้คะ ชาวปากีสถานใจดีคะ...

เอกสารกรอกเข้าประเทศ ปากีสถานแบบออนไลน์ (ไม่ต้องโชว์ตัว)

- สำเนาหนังสือเดินทาง มีอายุการใช้งานไม่ต่ำกว่า 6 เดือน ภาพชัดเจน ไม่เซ็นชื่อทับเอกสาร (สามารถถ่ายรูปส่งทางไลน์หรืออีเมลได้)
- รูปถ่ายปัจจุบัน ไม่เกิน 6 เดือน หน้าตรง สามารถถ่ายด้วยกล้องมือถือได้ มองเห็นใบหน้าชัดเจน ไม่มีเงาบังบนใบหน้า ไม่นำผมมาปิดใบหน้า ไม่สวมแว่นตา ไม่สวมเครื่องประดับ ไม่ยิ้มเห็นฟัน
- สำเนาบัตรประชาชน
- สำเนาทะเบียนบ้าน
- สำเนาเปลี่ยนชื่อ-สกุล (ถ้ามี)
- สำเนาทะเบียนสมรส / สำเนาทะเบียนหย่า (ถ้ามี)
- วิชาปากีสถานเก่า (ถ้ามี)