

บริษัท ทราเวลซีด จำกัด

105/12 หมู่ 4 ถนนราชพฤกษ์ ตำบลบางรักน้อย
อำเภอเมือง จ.นนทบุรี 11000

สอบถามข้อมูลโปรแกรมทัวร์ โทร. 02-108-7900

Email : contact@travelzeed.com

www.travelzeed.com



@travelzeed

GO1DAD-VZ109
GO VIETNAM

ดานัง ไร่ ฮอยอัน เสน่ห์เมืองแห่ง มรดกโลก พักผ่อนน้ำฮิลล์ 4วัน 3คืน

ฟรี
ประกัน
สุขภาพ
และอุบัติเหตุ
คนไทยด้วยกัน
GTP Plus
(Gold Plan)
คุ้มครองสูงสุด
3,000,000
*เงื่อนไขเป็นไปตามใบอธิบายความ
ความคุ้มครองเป็นไปตามกรมธรรม์ประกันภัย



เมนูพิเศษ บุฟเฟ่ต์ นานาชาติบนบานาฮิลล์ และ บุฟเฟ่ต์ BBQ ธานี

- นั่งรถสามล้อซีโคล่ ชมเมืองเว้เสน่ห์เมืองแห่ง มรดกโลก
- ล่องเรือมังกร พร้อมฟังดนตรีพื้นเมืองเว้ แวะถ่ายรูป หมู่บ้านรูปหลากหลาย
- นั่งกระเช้าขึ้น ยอดเขานานาฮิลล์ เพลิดเพลินกับ สวนสนุกแฟนตาซีปาร์ค
- ถ่ายภาพกับสะพานโกเด็นบริดจ์ แบบ Exclusive สำหรับท่านที่พักผ่อนบนานาฮิลล์
- ชมเมืองฮอยอัน, นั่งเรือกระด้ง • ชมสะพานมังกร • ช้อปปิ้ง ตลาดฮาน
- สักการะเจ้าแม่กวนอิม ณ วัดลินห์ฮิ่ง

เดินทาง
ต.ค.-มี.ค. 68

เริ่มต้น

14,900



**พักผ่อนน้ำฮิลล์ 1 คืน
ไร่ 1 คืน ดานัง 1 คืน**



บริษัท ทรานเวลซี้ด จำกัด

105/12 หมู่ 4 ถนนราชพฤกษ์ ตำบลบางรักน้อย
อำเภอเมือง จ.นนทบุรี 11000

สอบถามข้อมูลโปรแกรมทัวร์ โทร. 02-108-7900

Email : contact@travelzeed.com

www.travelzeed.com



@travelzeed

GO1DAD-VZ109



Go Vietnam

เวียดนามกลาง

ตานัง เว้ ฮอยอัน บาน่าฮิลล์ 4 วัน 3 คืน

โดยสารการบิน VietJet Air (VZ)

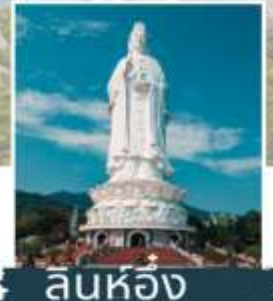
- « นั่งรถสามล้อฮิคอส ชมเมืองเว้, ล่องเรือมังกร ชมดนตรีพื้นเมืองเว้ และถ่ายรูปหมู่บ้านรูปหลากสี
- « นั่งกระเช้าขึ้น ยอดเขาบานาฮิลล์ เพลิดเพลินกับ สวนสนุกแพนตาซีปาร์ค ถ่ายภาพกับแลนด์มาร์ค สะพานโกเดินบริดจ์ Exclusive สำหรับท่านที่พักบนบานาฮิลล์
- « พักบานาฮิลล์ 1 คืน
- « ชมเมืองโบราณเมืองฮอยอัน, นั่งเรือกระดัง สุดตื่นเต้น, ชมสะพานมังกร ไฮไลท์เมืองตานัง
- « สักการะเจ้าแม่กวนอิม ณ วัดลินห์ฮิ่ง ซอปปิง ตลาดฮาน
- « เมนูพิเศษ บุฟเฟ่ต์ นานาชาติบนบานาฮิลล์ และ บุฟเฟ่ต์ BBQ ชาบู



เว้ พระราชวังโตไน่ย์



ฮอยอัน



ลินห์ฮิ่ง

เริ่มต้น
14,900.-
บาท/ท่าน

บริษัท ทราเวลซี้ด จำกัด

105/12 หมู่ 4 ถนนราชพฤกษ์ ตำบลบางรักน้อย
อำเภอเมือง จ.นนทบุรี 11000

สอบถามข้อมูลโปรแกรมทัวร์ โทร. 02-108-7900

Email : contact@travelzeed.com

www.travelzeed.com



@travelzeed

DAY	โปรแกรมการเดินทาง	อาหาร			โรงแรม
		เช้า	เที่ยง	เย็น	
DAY 1	กรุงเทพฯ (ท่าอากาศยานสุวรรณภูมิ) • ดานัง (ท่าอากาศยานนานาชาติดานัง) • เว้ • นั่งรถสามล้อซีโคล • พระราชวังไดโนเสาร์ (ถ่ายรูปหน้า) • ลงเรือมังกรล่องแม่น้ำหอม ชมการแสดงจักรพรรดิบนเรือ (VZ960 : 10.50-12.30)	✈	✓	✓	Thanh Lich , Cherish , Parkview หรือเทียบระดับ 4 ดาว
DAY 2	วัดเทียนมู่ พระเจดีย์เทียนมู่ • หมู่บ้านรูปหลากสี • ร้านเยื่อไม้ • บานาฮิลล์ • โซนสวนดอกไม้ • โซนสวนสนุก • จัตุรัสแห่งดวงดาว	✓	✓ Seafood	✓ บุฟเฟต์ นานาชาติ	Mercure Danang French Village Bana Hills หรือเทียบระดับ 4 ดาว
DAY 3	สะพานโกเด็นบริดจ์ • ซุปpingร้านผ้าไหม • หมู่บ้านแกะสลักหินอ่อน • หมู่บ้านกัมทาน • ล่องเรือกระดัง • เมืองโบราณฮอยอัน • สะพานแห่งความรัก • รูปปั้นปลามังกร • สะพานมังกร	✓	✓	✓ ปิ้งย่าง ชาบู	หรือเทียบระดับ 4 ดาว
DAY 4	วัดลินห์ฮิ่ง • ซุปpingร้านกาแฟ • ท่าอากาศยานนานาชาติดานัง • กรุงเทพฯ (ท่าอากาศยานสุวรรณภูมิ) (VZ961 : 13.15-14.55)	✓	✓ ขนมปัง เวียดนาม	✈	

** รายการทัวร์ข้างต้นอาจมีการเปลี่ยนแปลงตามความเหมาะสม **

Vietjet Air

(สำภาระโหลดได้เครื่องไม่เกิน 20 กก./ ท่าน/ 1ใบ และ ขึ้นเครื่องไม่เกิน 7กก.)

vietjet
AIR

VZ960

กรุงเทพมหานคร
(BKK)

10:50

ท่าอากาศยานสุวรรณภูมิ

ดานัง
(DAD)

12:30

ท่าอากาศยานนานาชาติ
ดานัง

VZ961

ดานัง
(DAD)

13:15

ท่าอากาศยานนานาชาติ
ดานังกรุงเทพมหานคร
(BKK)

14:55

ท่าอากาศยานสุวรรณภูมิ



บริษัท ทราเวลซี้ด จำกัด

105/12 หมู่ 4 ถนนราชพฤกษ์ ตำบลบางรักน้อย
อำเภอเมือง จ.นนทบุรี 11000

สอบถามข้อมูลโปรแกรมทัวร์ โทร. 02-108-7900

Email : contact@travelzeed.com

www.travelzeed.com

กณ.เavlที่ 11/08038



@travelzeed

อัตราค่าบริการ

กำหนดการเดินทาง	ห้องพัก 2 ท่าน ราคาท่านละ	ห้องพัก 3 ท่าน (Triple Room) *บนบาน่าฮิลล์ พัก FAMILY BUNKS ราคาท่านละ	เด็กทารก INF (อายุต่ำกว่า 2 ขวบ *เดินทางไป-กลับ ไม่เกิน 2 ขวบ)	ราคาไม่รวม ตัวเครื่องบิน (JOIN LAND) *กรุณาติดต่อเจ้าหน้าที่	ราคาพักเดี่ยว (Single room) ชำระเงินเพิ่ม
25-28 ต.ค. 67	14,900.-	15,200.-	3,500.-	11,900.-	4,500.-
01-04 พ.ย. 67	15,900.-	16,200.-	3,500.-	12,900.-	4,500.-
07-10 พ.ย. 67	15,900.-	16,200.-	3,500.-	12,900.-	4,500.-
09-12 พ.ย. 67	15,900.-	16,200.-	3,500.-	12,900.-	4,500.-
21-24 พ.ย. 67	15,900.-	16,200.-	3,500.-	12,900.-	4,500.-
28 พ.ย.- 01 ธ.ค. 67	15,900.-	16,200.-	3,500.-	12,900.-	4,500.-
30 พ.ย.- 03 ธ.ค. 67	15,900.-	16,200.-	3,500.-	12,900.-	4,500.-
07-10 ธ.ค.67 วันรัฐธรรมนูญ	16,900.-	17,200.-	3,500.-	13,900.-	4,500.-
12-15 ธ.ค.67	15,900.-	16,200.-	3,500.-	12,900.-	4,500.-
14-17 ธ.ค.67	15,900.-	16,200.-	3,500.-	12,900.-	4,500.-
29ธ.ค.-01ม.ค.68 เทศกาลปีใหม่	21,900.-	22,200.-	4,500.-	18,900.-	6,500.-
04-07 ม.ค.68	15,900.-	16,200.-	3,500.-	12,900.-	4,500.-
09-12 ม.ค.68	15,900.-	16,200.-	3,500.-	12,900.-	4,500.-
25-28 ม.ค.68	15,900.-	16,200.-	3,500.-	12,900.-	4,500.-
30ม.ค.-02ก.พ.68 ช่วงเทศกาลตรุษจีน	15,900.-	16,200.-	3,500.-	12,900.-	4,500.-
01-04 ก.พ.68	15,900.-	16,200.-	3,500.-	12,900.-	4,500.-
08-11 ก.พ.68	15,900.-	16,200.-	3,500.-	12,900.-	4,500.-
13-16 ก.พ.68	15,900.-	16,200.-	3,500.-	12,900.-	4,500.-
15-18 ก.พ.68	15,900.-	16,200.-	3,500.-	12,900.-	4,500.-
20-23 ก.พ.68	15,900.-	16,200.-	3,500.-	12,900.-	4,500.-
22-25 ก.พ.68	15,900.-	16,200.-	3,500.-	12,900.-	4,500.-
28ก.พ-03มี.ค.68	15,900.-	16,200.-	3,500.-	12,900.-	4,500.-
01-04 มี.ค.68	15,900.-	16,200.-	3,500.-	12,900.-	4,500.-
06-09 มี.ค.68	15,900.-	16,200.-	3,500.-	12,900.-	4,500.-

บริษัท ทราเวลซี้ด จำกัด105/12 หมู่ 4 ถนนราชพฤกษ์ ตำบลบางรักน้อย
อำเภอเมือง จ.นนทบุรี 11000

สอบถามข้อมูลโปรแกรมทัวร์ โทร. 02-108-7900

Email : contact@travelzeed.com

www.travelzeed.com



@travelzeed

13-16 มี.ค.68	15,900.-	16,200.-	3,500.-	12,900.-	4,500.-
15-18 มี.ค.68	15,900.-	16,200.-	3,500.-	12,900.-	4,500.-

** อัตรานี้ไม่รวมค่าทิปคนขับรถ มัคคุเทศก์ท้องถิ่น ท่านละ 1,500 บาท/ท่าน **

อัตราค่าบริการนี้เฉพาะพาสปอร์ตไทยเท่านั้น!! [ในกรณีพาสปอร์ตต่างชาติ จ่ายเพิ่ม ท่านละ 3,000 บาท]

โปรแกรมอาจจะมีการปรับเปลี่ยนตามความเหมาะสมของสภาพอากาศและฤดูกาล

รายละเอียดเพิ่มเติม

- **ชำระมัดจำ 8,000 บาท / ท่าน (*ภายใน 24 ชม.*) หรือในกรณีโปรโมชั่นต้องชำระค่าทัวร์เต็มจำนวน (*ภายใน 6 ชม.*)** และ ชำระส่วนที่เหลือ 21 วัน ก่อนการเดินทาง
- *กรณีน้อยกว่า 21 วัน กรุ๊ปออกจะเดินทาง 10 ท่านขึ้นไป *กรณีที่มีผู้เดินทางไม่ครบตามจำนวน บริษัทฯ ขอสงวนสิทธิ์ในการเลื่อนการเดินทาง หรือเปลี่ยนแปลงอัตราค่าบริการ (ปรับราคาเพิ่มขึ้น เพื่อให้คณะสามารถออกเดินทาง)
- หากท่านมีการออกบัตรโดยสารภายในประเทศ (ตั๋วเครื่องบิน, รถทัวร์, รถไฟ) กรุณาติดต่อที่เจ้าหน้าที่เพื่อเช็คตารางเวลาเที่ยวบินทุกครั้งก่อนทำการออกบัตรโดยสารภายในประเทศ
- รายการทัวร์มีสิ่งร้านช้อปปิ้ง (ใช้เวลาลงร้านไม่ต่ำกว่า 60 นาที/ร้าน) *หากไม่ประสงค์เข้าร้านมีค่าใช้จ่าย 500 บาท/ร้าน*



***ห้องพักบนบาน่าฮิลล์
สำหรับพักเข้าพัก 3 ท่าน**

FAMILY BUNKS

**1 ห้องพัก (ประกอบด้วย เตียง 2
ชั้น จำนวน 2 เตียง)**



บริษัท ทราเวลซีด จำกัด

105/12 หมู่ 4 ถนนราชพฤกษ์ ตำบลบางรักน้อย
อำเภอเมือง จ.นนทบุรี 11000

สอบถามข้อมูลโปรแกรมทัวร์ โทร. 02-108-7900

Email : contact@travelzeed.com

www.travelzeed.com

กณ.เavที่ 11/08038



@travelzeed

****หากท่านต้องการอัปเดตห้องพักบนบานาฮิลล์ *กรุณาติดต่อสอบถามเจ้าหน้าที่ฝ่ายขายที่ท่านจองทัวร์****

กรณีอัปเดตห้องพักเป็นห้อง FAMILY SUPERIOR ประกอบด้วย 2เตียง (เตียง 2 ชั้น จำนวน 1 เตียง และ เตียงใหญ่ จำนวน 1 เตียง) **ชำระเพิ่มจากราคาทัวร์ท่านละ 1,500 บาท / ท่าน/ คืน (หรือ รวม 1 ห้อง ชำระเพิ่ม 4,500 บาท/ห้อง)**

หมายเหตุ

- ห้อง FAMILY SUPERIOR มีจำกัด หากท่านประสงค์จะพักห้องดังกล่าว กรุณาติดต่อสอบถามห้องพักกับทางบริษัท ก่อนทำการจองทัวร์
- ห้องพักบนบานาฮิลล์มีหลายตึก ซึ่งการตกแต่งห้องพักแต่ละตึกจะแตกต่างกันออกไป สามารถทราบได้ว่าพักตึกไหน ณ วันที่เช็คอินเท่านั้น ซึ่งทางบริษัทไม่สามารถควบคุมการจัดห้องพักดังกล่าวได้ เนื่องจากสิทธิ์ในการจัดการห้องพักทั้งหมดขึ้นอยู่กับโรงแรม Mercure Danang French Village Bana Hills เท่านั้น
- กรณีห้องพักบนบานาฮิลล์เต็ม ขอสงวนสิทธิ์ในการเปลี่ยนวันเข้าพัก และปรับเปลี่ยนโปรแกรมทัวร์โดยคำนึงถึงผลประโยชน์ของลูกค้าเป็นสำคัญ

DAY 1 กรุงเทพฯ (ท่าอากาศยานสุวรรณภูมิ) • ดานัง (ท่าอากาศยานนานาชาติ ดานัง) เว้ • นั่งรถสามล้อซีโคล่ • พระราชวังไดโน้ย (ถ่ายรูปหน้า) • ล่องแม่น้ำหอม ชมการแสดงจักรพรรดิบนเรือ (VZ960 : 10.50-12.30)

08.00 น. คณะพร้อมกัน ณ ท่าอากาศยานสุวรรณภูมิ ประตูด่านเข้าหมายเลข 3-4 เคาน์เตอร์ G สายการบินเวียดนามเจ็ทแอร์(VZ) โดยมีเจ้าหน้าที่คอยจัดเตรียมเอกสารการเดินทางสำหรับทุกท่านและนำท่าน โหลดสัมภาระ

10.50 น. นำท่านออกเดินทางสู่ ท่าอากาศยานนานาชาติดานัง ประเทศเวียดนาม โดย สายการบินเวียดนามเจ็ทแอร์ (VZ) เที่ยวบินที่ VZ960 (10.50-12.30) **** ไม่มีอาหารบนเครื่อง , สัมภาระโหลดใต้เครื่องไม่เกิน 20 กก./ ท่าน/ 1ใบ และสัมภาระถือขึ้นเครื่องไม่เกิน 7กก.****

หมายเหตุ : ที่นั่งบนเครื่องจะไม่สามารถล็อคและอาจจะไม่ได้นั่งติดกัน ซึ่งเป็นไปตามเงื่อนไขที่สายการบิน สายการบินกำหนด

12.30 น. เดินทางถึง ท่าอากาศยานนานาชาติดานัง ประเทศเวียดนาม ผ่านพิธีการตรวจคนเข้าเมือง และศุลกากรเรียบร้อยแล้วนำท่านรับสัมภาระ
กลางวัน รับประทานอาหารกลางวัน ณ ภัตตาคารพื้นเมือง (มื้อที่ 1)

บริษัท ทราเวลซีกด์ จำกัด105/12 หมู่ 4 ถนนราชพฤกษ์ ตำบลบางรักน้อย
อำเภอเมือง จ.นนทบุรี 11000

สอบถามข้อมูลโปรแกรมทัวร์ โทร. 02-108-7900

Email : contact@travelzeed.com

www.travelzeed.com



@travelzeed

นำท่านเดินทางสู่ **เมืองเว้ (Hue)** เป็นเมืองเก่าของเวียดนามในสมัยที่ปกครองด้วยกษัตริย์ กษัตริย์ในราชวงศ์เหงียนทุกพระองค์ ยาวนานถึง 150 ปี เว้จึงมีชื่อว่าเป็นเมืองของกษัตริย์ และเป็นที่มาของต้นแบบทางวัฒนธรรมของเวียดนาม บราณสถานอันงดงามและทรงคุณค่าวัฒนธรรมที่มีแบบฉบับของตนเอง เว้ จึงได้รับการยืนยันจาก องค์การยูเนสโกประกาศขึ้นทะเบียนให้เป็นมรดกโลกทางวัฒนธรรมในปี พ.ศ. 2536 ให้เป็นมรดกโลก WORLD HERITAGE 1 ใน 3 แห่งที่มีอยู่ในประเทศเวียดนาม

นำท่านนั่ง **รถสามล้อซิโคล (Cyclo)** ชมบรรยากาศรอบๆเมือง (ค่าทิปสำหรับคนปั่นสามล้อขั้นต่ำ 50 บาท/ท่าน หรือแล้วแต่ความพึงพอใจของท่าน)

แวะถ่ายรูปหน้า **พระราชวังไดโน้ย (Dai Noi)** วังแห่งนี้สร้างตามความเชื่อแบบจีน โดยสถาปนิกชาวฝรั่งเศส เป็นผู้ออกแบบและควบคุมการก่อสร้าง ซึ่งจำลองแบบมาจากพระราชวังกู้กงหรือพระราชวังต้องห้ามที่ยิ่งใหญ่ของกรุงปักกิ่ง ประเทศจีน



นำท่าน **ล่องเรือมังกร** คล้ายคลึงกับเรือที่ประทับพระของกษัตริย์ในอดีต พร้อมฟังดนตรีพื้นเมืองเว้ที่ล่องไปตามแม่น้ำเหงือหรือแม่น้ำหอม ชมวิวทิวทัศน์ของสองฝั่งแม่น้ำที่เต็มไปด้วยบ้านเรือนแบบเวียดนามสมัยก่อนที่ยังคงเอกลักษณ์รูปแบบเดิมไว้ ตลอดจนวิถีชีวิตของชาวพื้นเมือง

คำ รับประทานอาหารค่ำ ณ ภัตตาคารอาหาร พื้นเมือง (มือที่ 2)
ที่พัก โรงแรม Thanh Lich , Cherish , Parkview หรือเทียบระดับ 4 ดาว

บริษัท ทราเวลซี้ด จำกัด105/12 หมู่ 4 ถนนราชพฤกษ์ ตำบลบางรักน้อย
อำเภอเมือง จ.นนทบุรี 11000

สอบถามข้อมูลโปรแกรมทัวร์ โทร. 02-108-7900

Email : contact@travelzeed.com

www.travelzeed.com



@travelzeed

**DAY 2** วัดเทียนมู่ พระเจดีย์เทียนมู่ • หมู่บ้านรูปหลากสี • ร้านเยื่อไม้ • บานาฮิลล์ •
โซนสวนดอกไม้ • โซนสวนสนุก • จัตุรัสแห่งดวงดาว

เช้า **รับประทานอาหาร ณ ห้องอาหารของโรงแรม (มื้อที่ 3)**
นำท่านเดินทางสู่ **วัดเทียนมู่ (Thien Mu Pagoda)** ศูนย์กลางทางพุทธศาสนานิกายเซนของเมืองเว้
เจดีย์ทรงเก๋ง 8 เหลี่ยมแบบจีน สูงลดหลั่นกันลงมาทั้งหมด 7 ชั้น โดยแต่ละชั้นเป็นสมมุติแทนชาติ
ภพต่างๆ ของพระพุทธเจ้า และยังมีศิลาจารึกและระฆังสำริดขนาดใหญ่ น้ำหนักถึง 2000 กิโลกรัม
อีกทั้งยังมีรูปปั้นเทพเจ้า 6 องค์ ที่คอยปิดเป่าความชั่วร้ายออกไปจากวัด ในปี พ.ศ. 2506 เจ้าอาวาส
วัดมีการก่อการประท้วงและใช้ไฟเผาตัวเอง ณ ไช่ง่อน เพื่อประท้วงการบังคับให้ประชาชนไปนับถือ
ศาสนาคริสต์ และใช้ความรุนแรงขัดขวางการฉลองวันวิสาขบูชาของประชาชนชาวเวียดนาม
นำท่านแวะถ่ายรูป **หมู่บ้านรูปหลากสี** เป็นหมู่บ้านที่มีชื่อเสียงในการทำรูป ที่มีรูปหลายหลายสีสัน
สวยงามให้ท่านได้ชม

นำท่านแวะชม **ร้านเยื่อไม้ไฟ** ร้านของฝากที่เป็นเอกลักษณ์ของประเทศเวียดนาม มีสินค้าขาย
มากมายไม่ว่าจะเป็น หมอน ถุงเท้า ผ้าเช็ดตัว ส่วนใหญ่แล้วจะผลิตมาจากเยื่อไม้ไฟทั้งหมด อีสระให้
ท่านเลือกซื้อสินค้าที่ระลึกและสินค้าพื้นเมืองตามอัธยาศัย

กลางวัน **รับประทานอาหารกลางวัน ณ ภัตตาคารพื้นเมือง (มื้อที่ 4)**
นำท่านสู่เมืองตากอากาศขึ้นชื่อแห่งดานัง **บานาฮิลล์** ตั้งห่างจากเมืองดานังออกไปประมาณ 40
กิโลเมตร ใช้เวลาในการเดินทาง 40-50 นาที บานาฮิลล์เป็นแหล่งท่องเที่ยวตากอากาศมาตั้งแต่สมัย
สงครามโลกครั้งที่ 1 โดยได้เกิดแนวความคิดสร้างบ้านพักและโรงแรมจากชาวฝรั่งเศส ในสมัยอาณานิคมตั้งแต่ปี 1919 หลังจากจบสงครามฝรั่งเศสได้พ่ายแพ้และเดินทางออกจากเวียดนามเพื่อกลับ
ประเทศ ทำให้บานาฮิลล์ถูกทิ้งร้างมาเป็นเวลานาน ปัจจุบันรัฐบาลเวียดนามได้กลับมาบูรณะเป็น
เมืองท่องเที่ยวตากอากาศแห่งนี้อีกครั้งในปี 2009 พร้อมกับได้มีการสร้าง กระเช้าลอยฟ้า ที่มีความ
สูงถึง 5,801 จากระดับน้ำทะเล เพื่อใช้เป็นเส้นทางสำหรับขึ้นไปยังยอดเขาเดินทางถึงบานาฮิลล์ นำ
ท่านขึ้น กระเช้าลอยฟ้า ที่มีความสูงถึง 5,801 จากระดับน้ำทะเล เพื่อเดินทางขึ้นไปยังยอดเขาบานา
ฮิลล์

บริษัท ทราเวลซี้ด จำกัด105/12 หมู่ 4 ถนนราชพฤกษ์ ตำบลบางรักน้อย
อำเภอเมือง จ.นนทบุรี 11000

สอบถามข้อมูลโปรแกรมทัวร์ โทร. 02-108-7900

Email : contact@travelzeed.com

www.travelzeed.com



@travelzeed



นำท่านชม **โซนสวนดอกไม้ LE JARDIN D'AMOUR** สวนดอกไม้สไตล์ฝรั่งเศส ที่มีดอกไม้หลากหลายพันธุ์ถูกจัดเป็นสัดส่วนอย่างสวยงาม ที่มีมุมถ่ายรูปน่ารักๆ ให้ท่านได้เลือกถ่ายได้ตามใจชอบ นำท่านชม **อุโมงค์เก็บไวน์** เป็นสถานที่เก็บไวน์บนยอดเขาบานาฮิลล์ ที่มีความลึกลงไปถึง 100 เมตร ภายในอุโมงค์จะมีอุณหภูมิอยู่ที่ 16-20 องศา ว่ากันว่าเป็นอุณหภูมิที่ดีที่สุดสำหรับการบ่มไวน์ สถานที่แห่งนี้ถูกเรียกว่า “Debay Wine Cellar” ออกแบบโดยสถาปนิกชาวฝรั่งเศส และสร้างขึ้นตั้งแต่ปี 1923 สมัยล่าอาณานิคมของฝรั่งเศส (ราคาทัวร์ยังไม่รวมค่าเข้าอุโมงค์เก็บไวน์)

เชิญท่านได้สัมผัสกับประสบการณ์ที่เต็มไปด้วยเสน่ห์แห่งตำนานและจินตนาการของการผจญภัยที่ **สวนสนุก The Fantasy Park** เครื่องเล่นในสวนสนุกของบานาฮิลล์ มีหลากหลายรูปแบบมีให้ท่านเลือก อาทิ เช่น โรงภาพยนตร์ 4D โลกของไดโนเสาร์ รถไฟเหาะแมงมุมที่ชวนให้ทุกท่านระทึกขวัญไปกับเครื่องเล่น รถราง บ้านผีสิง และอีกมากมาย นอกจากนี้ยังมีร้านช้อปปิ้งให้ท่านได้เลือกซื้อของที่ระลึกภายในสวนสนุกอีกด้วย (ราคาทัวร์รวมค่าเครื่องเล่นภายในสวนสนุกทุกเครื่องเล่น ยกเว้นพิพิธภัณฑ์หุ่นขี้ผึ้ง และเครื่องเล่นที่ใช้ระบบหยอดเหรียญ และการเล่นรถไฟเหาะไม่อนุญาตให้นำกล้อง หรือมือถือขึ้นมาถ่ายภาพ ทางเจ้าหน้าที่จะมีจุดบริการถ่ายภาพ 2 จุด ท่านสามารถเลือกซื้อภาพตนเองไว้เป็นที่ระลึกได้ในราคาประมาณ 70,000 ดอง ณ จุดบริการนักท่องเที่ยว) นำท่านชม **จัตุรัสแห่งดวงดาว (Lunar Castl)** โซนที่เปิดใหม่ต้องนั่งรถราง Tram ต่อเข้ามายังปราสาท มีทั้งหมด 4 ชั้น ในแต่ละชั้นจะมีธีมที่แตกต่างกัน ได้แก่ ถ้ำมังกร หมาป่าจอมพลัง นกฮูกอสูร และจัตุรัสพระจันทร์ ภายในปราสาทยังมีเครื่องเล่นแบบ 4D ชื่อ Flying Eyes Theatre

POPMART ศูนย์รวม **ART TOY** สุดน่ารัก ที่เป็นกระแสอยู่ในขณะนี้ เลือกซื้อกล่องสุ่มหลากหลายรุ่น ไม่ว่าจะเป็น ลาบูบู้ มอลลี่ และอีกมากมาย ให้ท่านได้เลือกอย่างจุใจ

บริษัท กราเวลซี้ด จำกัด

105/12 หมู่ 4 ถนนราชพฤกษ์ ตำบลบางรักน้อย
อำเภอเมือง จ.นนทบุรี 11000

สอบถามข้อมูลโปรแกรมทัวร์ โทร. 02-108-7900

Email : contact@travelzeed.com

www.travelzeed.com



@travelzeed



คำ รับประทานอาหารค่ำ ณ ภัตตาคารบนบานาฮิลล์ **อาหารบุฟเฟ่ต์นานาชาติ (มีที่ 5)**
* ในกรณีที่ผู้เข้าพักบนบานาฮิลล์มีจำนวนผู้เข้าพักทั้งหมดไม่ถึง 80-100 คน ขึ้นไป จะได้รับเป็นเช็ตเมนู *

ที่พัก โรงแรม Mercure Danang French Village Bana Hills



บริษัท ทราเวลซีด จำกัด

105/12 หมู่ 4 ถนนราชพฤกษ์ ตำบลบางรักน้อย
อำเภอเมือง จ.นนทบุรี 11000

สอบถามข้อมูลโปรแกรมทัวร์ โทร. 02-108-7900

Email : contact@travelzeed.com

www.travelzeed.com



@travelzeed

***ห้องพักบนบาน่าฮิลล์ สำหรับพักเข้าพัก 3 ท่าน**

FAMILY BUNKS 1 ห้องพัก

(ประกอบด้วย เตียง 2 ชั้น จำนวน 2 เตียง)



บริษัท กราวลซี้ด จำกัด105/12 หมู่ 4 ถนนราชพฤกษ์ ตำบลบางรักน้อย
อำเภอเมือง จ.นนทบุรี 11000

สอบถามข้อมูลโปรแกรมทัวร์ โทร. 02-108-7900

Email : contact@travelzeed.com

www.travelzeed.com



@travelzeed

****หากท่านต้องการอัปเดตห้องพักบนบาน่าฮิลล์*****กรุณาติดต่อสอบถามเจ้าหน้าที่ฝ่ายขายที่ท่านจองทัวร์**

***กรณีอัปเดตห้องพักเป็นห้อง FAMILY SUPERIOR** ประกอบด้วย 2เตียง (เตียง 2 ชั้น จำนวน 1 เตียง และ เตียงใหญ่ จำนวน 1 เตียง) **ชำระเพิ่มจากราคาทัวร์ท่านละ 1,500 บาท / ท่าน/คืน (หรือ รวม 1 ห้อง ชำระเพิ่ม 4,500 บาท/ห้อง)**

หมายเหตุ

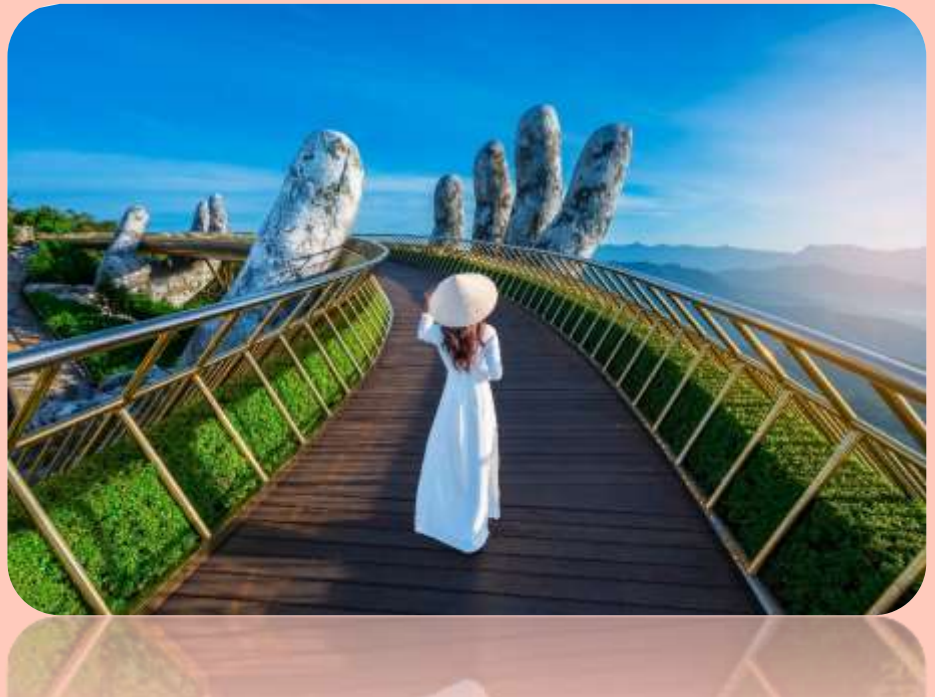
- ห้อง FAMILY SUPERIOR มีจำกัด หากท่านประสงค์จะพักห้องดังกล่าว กรุณาติดต่อสอบถามห้องพักกับทางบริษัทก่อนทำการจองทัวร์
- ห้องพักบนบาน่าฮิลล์มีหลายตึก ซึ่งการตกแต่งห้องพักแต่ละตึกจะแตกต่างกันออกไป สามารถทราบได้ว่าพักตึกไหน ณ วันที่เช็คอินเท่านั้น ซึ่งทางบริษัทไม่สามารถควบคุมการจัดห้องพักดังกล่าวได้ เนื่องจากสิทธิ์ในการจัดการห้องพักทั้งหมดขึ้นอยู่กับโรงแรม Mercure Danang French Village Bana Hills เท่านั้น
- กรณีห้องพักบนบาน่าฮิลล์เต็ม ขอสงวนสิทธิ์ในการเปลี่ยนวันเข้าพัก และปรับเปลี่ยนโปรแกรมทัวร์โดยคำนึงถึงผลประโยชน์ของลูกค้าเป็นสำคัญ



DAY 3 สะพานโกเดินบริดจ์ • ซุปpingร้านผ้าไหม • หมู่บ้านแกะสลักหินอ่อน • หมู่บ้านกัมทาน • ล่องเรือกระดัง • เมืองโบราณฮอยอัน • สะพานแห่งความรัก • รูปปั้นปลามังกร • สะพานมังกร

เช้า **รับประทานอาหาร ณ ห้องอาหารของโรงแรม (มื้อที่ 6)**

อิสระให้ท่านเดินชม สะพานโกเดินบริดจ์ (Golden Bridge) สะพานลอยฟ้าในอู่มีอัยักษ์ ซึ่งเป็นสถานที่ท่องเที่ยวที่เพิ่งเปิดให้นักท่องเที่ยวได้เที่ยวชมได้ไม่นานมานี้ มีความสูงจากระดับน้ำทะเล 1,400 เมตร ความยาว 150 เมตร โค้งไปตามแนวเขา จุดเด่นคือสะพานถูกทอดผ่านอู่มีอัยักษ์ขนาดยักษ์สองมือผู้ออกแบบจะทำให้รู้สึกราวกับว่ากำลังเดินอยู่บนเส้นด้ายสีทองที่ทอดอยู่ในหัตถ์ของเทพ อิสระให้ท่านได้ถ่ายภาพและชมวิวกทศทัศน์ได้เวลาอันสมควร นำท่าน **นั่งกระเช้าลงจากบานาฮิลล์**



นำท่าน **ซุปpingร้านผ้าไหม** ให้ท่านเลือกซื้อและชมตามอัยาศัย

นำท่านออกเดินทางสู่ **หมู่บ้านกัมทาน** สัมผัสกับประสบการณ์ใหม่ในหมู่บ้านเล็กๆ ที่ตั้งอยู่ในเมืองฮอยอัน ภายในจะเป็นสวนมะพร้าวและมีแม่น้ำล้อมรอบ ในช่วงสมัยสงครามนั้นจะเป็นที่พักของเหล่าทหารในปัจจุบันอาชีพหลักของคนที่นี่จะประกอบอาชีพทำประมงเป็นหลัก จากนั้นนำท่าน **ล่องเรือกระดัง** ท่านจะได้รับชมวัฒนธรรมอันสวยงามของชาวท้องถิ่น และระหว่างที่ล่องเรือกระดังอยู่นั้นชาวบ้านที่นี่ก็จะมีการขับร้องเพลงพื้นเมือง และนำไม้พายเรือมาเคาะเพื่อประกอบเป็นจังหวะดนตรี **(ไม่รวมค่าทิปสำหรับคนพายเรือกระดัง 50 บาท/ท่าน หรือแล้วแต่ความพึงพอใจของท่าน)** จากนั้นนำท่านเดินทางสู่ **หมู่บ้านแกะสลักหินอ่อน** ที่นี่นับเป็นหนึ่งในงานหัตถกรรมศิลปะของประเทศเวียดนามภายในท่านจะได้พบกับงานแกะสลักที่ล้วนประดิษฐ์ด้วยมือจากช่างหลากหลายแขนง อิสระให้ท่านได้เลือกชมและซื้องานหัตถศิลป์ภายในตามอัยาศัย

บริษัท กราฟลซิค จำกัด105/12 หมู่ 4 ถนนราชพฤกษ์ ตำบลบางรักน้อย
อำเภอเมือง จ.นนทบุรี 11000

สอบถามข้อมูลโปรแกรมทัวร์ โทร. 02-108-7900

Email : contact@travelzeed.com

www.travelzeed.com



@travelzeed

**กลางวัน****รับประทานอาหารค่ำ ณ ภัตตาคารพื้นเมือง (มื้อที่ 7)**

นำท่านเดินทางสู่ **เมืองฮอยอัน** เทียบชมเมืองมรดกโลกทางวัฒนธรรมได้รับการขึ้นทะเบียนจาก UNESCO มนต์เสน่ห์อยู่ที่บ้านโบราณซึ่งอายุเก่าแก่กว่า 200 ปี มีหลังคา ทรงกระดองปูแบบเฉพาะของเมืองฮอยอัน ซึ่งเป็น สถาปัตยกรรมที่ไม่ซ้ำแบบทั้งในด้านศิลปะและการแกะสลัก ชมย่านการค้าเมืองท่าค้าขายสมัยโบราณของชาวจีน ****เมืองฮอยอัน ไม่อนุญาตให้นำรถใหญ่เข้าไป ดังนั้นการเดินทางชมเมืองจึงเป็นวิธีท่องเที่ยวที่ดีที่สุด** อีสาระให้ท่านชม **เมืองโบราณฮอยอัน** ตามอัครยาศัย ชม **สะพานญี่ปุ่น** ถูกสร้างขึ้นมาแล้วกว่า 400 ปี สะพานมีลักษณะโค้งแบบสถาปัตยกรรมญี่ปุ่น หลังคามุงกระเบื้องสีเขียวและเหลืองเป็นคลื่นสวยงาม ชม **ศาลกวนอู** และเมื่อข้ามสะพานมายังอีกฝั่งหนึ่ง ท่านจะพบเห็นบ้านเรือนเก่าแก่สไตล์ญี่ปุ่นแท้ที่ทาสีเหลืองทั้งเมืองอย่างเป็นทางการ เป็นเอกลักษณ์ ตลอดทางเดินจะมีร้านค้าขายของที่ระลึกมากมายริมสองฝั่งถนนให้ท่านได้เลือกซื้อเลือกชมตามอัครยาศัย

บริษัท กราวลซี้ด จำกัด105/12 หมู่ 4 ถนนราชพฤกษ์ ตำบลบางรักน้อย
อำเภอเมือง จ.นนทบุรี 11000

สอบถามข้อมูลโปรแกรมทัวร์ โทร. 02-108-7900

Email : contact@travelzeed.com

www.travelzeed.com



@travelzeed



- คำ** **รับประทานอาหารค่ำ ณ ภัตตาคารพื้นเมือง พิเศษ ปังย่าง ชาบู (มื้อที่ 8)**
นำท่านชม **สะพานมังกร (Dragon Bridge)** สะพานข้ามแม่น้ำสายหลักของเมืองอย่าง
“แม่น้ำฮาน” ถูกสร้างขึ้นเพื่อเป็นจุดเชื่อมต่อสำคัญด้านเศรษฐกิจ และกลายเป็นแหล่ง
ท่องเที่ยวที่มีชื่อเสียงของเมืองดานัง เป็นสัญลักษณ์ของการฟื้นฟูประเทศและเศรษฐกิจ
เปิดใช้งานตั้งแต่ปี 2013 ท่านสามารถเดินไปยัง **สะพานแห่งความรัก** สะพานที่ถูกตกแต่ง
ด้วยเสารูปหัวใจทอดยาวลงสู่แม่น้ำฮาน เมื่อเดินลงไปท่านจะสามารถเห็นวิวของสะพาน
มังกรได้อย่างสวยงาม รวมไปถึงในบริเวณนั้นจะมี รูปปั้นปลามังกรพ่นน้ำ ที่ถือได้ว่าเป็นอีก
สัญลักษณ์หนึ่งของเมืองดานังนถ่ายภาพเป็นที่ระลึกตามอัธยาศัย

บริษัท กราเวลซี้ด จำกัด105/12 หมู่ 4 ถนนราชพฤกษ์ ตำบลบางรักน้อย
อำเภอเมือง จ.นนทบุรี 11000

สอบถามข้อมูลโปรแกรมทัวร์ โทร. 02-108-7900

Email : contact@travelzeed.com

www.travelzeed.com



@travelzeed



นำท่านชม **สวน APEC** มุมถ่ายรูปสุดชิคที่ไม่ควรพลาดในดานัง ตั้งอยู่ริมฝั่งแม่น้ำฮาน ไกลๆ สะพานมังกร เมืองดานังนั่นเอง ซึ่งประเทศเวียดนามสร้างไว้เพื่อต้อนรับการประชุม APEC ที่ประเทศเวียดนามในปี 2017 โดยมีจุดเด่นคือเป็นโดมขนาดยักษ์ ที่สร้างมาจากเหล็ก 200 ตัน รูปทรงมีลักษณะเหมือน 'ว่าวยักษ์' ซึ่งใหญ่จริง และทาสีขาวได้อย่างลงตัว ถ่ายรูปออกมาสวยชิคทุกมุม



ที่พัก

โรงแรม Hadana , Sea Garden, Roliya หรือเทียบเท่าระดับ 4 ดาว



DAY 4 วัดลินห์อึ้ง • ซุปปิ้งร้านกาแฟ • ทำอากาศยานนานาชาติดานัง • กรุงเทพฯ
(ทำอากาศยานสุวรรณภูมิ) (VZ961 : 13.15-14.55)

เช้า

รับประทานอาหารเช้า ห้องอาหารของโรงแรม (มื้อที่ 9)

นำท่านเข้าสู่ **วัดลินห์อึ้ง** เป็นวัดที่ใหญ่ที่สุดของเมืองดานังภายในวิหารใหญ่ของวัดเป็นสถานที่บูชาเจ้าแม่กวนอิมและเทพองค์ต่างๆตามความเชื่อของชาวบ้านแถบนี้นอกจากนี้ยังมีรูปปั้นปูนขาวเจ้าแม่กวนอิมซึ่งมีความสูงถึง 67 เมตรตั้งอยู่บนฐานดอกบัวกว้าง 35 เมตรยื่นหันหลังให้ภูเขาและหันหน้าออกทะเลคอยปกป้องคุ้มครองชาวประมงที่ออกไปหาปลา นอกชายฝั่งวัดแห่งนี้นอกจากเป็นสถานที่ศักดิ์สิทธิ์ที่ชาวบ้านมากราบไหว้บูชาและขอพรแล้วยังเป็นอีกหนึ่งสถานที่ท่องเที่ยวที่สวยงามเป็นอีกหนึ่งจุดชมวิวที่สวยงามของเมือง ดานัง



นำท่าน **ซุปปิ้งร้านกาแฟ** ให้ท่านเลือกซื้อและชมตามอัธยาศัย



บริษัท ทราเวลซี้ด จำกัด

105/12 หมู่ 4 ถนนราชพฤกษ์ ตำบลบางรักน้อย
อำเภอเมือง จ.นนทบุรี 11000

สอบถามข้อมูลโปรแกรมทัวร์ โทร. 02-108-7900

Email : contact@travelzeed.com

www.travelzeed.com

กณ.เavlที่ 11/08038



@travelzeed

ได้เวลาอันสมควรนำท่านออกเดินทางสู่ ท่าอากาศยานนานาชาติดานัง เพื่อเดินทางกลับประเทศไทย (แจกขนมปังเวียดนาม 1 ชิ้น/ท่าน ก่อนออกเดินทาง)

13.15 น.

เดินทางสู่ กรุงเทพฯ (ท่าอากาศยานสุวรรณภูมิโดย สายการบินเวียดนามแอร์ (VZ) เที่ยวบินที่ VZ961 (ไม่มีอาหารบนเครื่อง , น้ำหนักกระเป๋าโหลดใต้เครื่องไม่เกิน 20 กก./ ท่าน/ 1ใบ และสำภาระถือขึ้นเครื่อง ไม่เกิน 7กก.)

14.55 น.

เดินทางถึง ท่าอากาศยานสุวรรณภูมิ โดยสวัสดิภาพ พร้อมความประทับใจ

อัตราค่าบริการ

กำหนดการเดินทาง	ห้องพัก 2 ท่าน ราคาท่านละ	ห้องพัก 3 ท่าน (Triple Room) *บนบาน่าฮิลล์ พัก FAMILY BUNKS ราคาท่านละ	เด็กทารก INF (อายุต่ำกว่า 2 ขวบ *เดินทางไป-กลับ ไม่เกิน2ขวบ)	ราคาไม่รวม ตัวเครื่องบิน (JOIN LAND) *กรุณาติดต่อเจ้าหน้าที่	ราคาพักเดี่ยว (Single room) ชำระเงินเพิ่ม
25-28 ต.ค. 67	14,900.-	15,200.-	3,500.-	11,900.-	4,500.-
01-04 พ.ย. 67	15,900.-	16,200.-	3,500.-	12,900.-	4,500.-
07-10 พ.ย. 67	15,900.-	16,200.-	3,500.-	12,900.-	4,500.-
09-12 พ.ย. 67	15,900.-	16,200.-	3,500.-	12,900.-	4,500.-
21-24 พ.ย. 67	15,900.-	16,200.-	3,500.-	12,900.-	4,500.-
28 พ.ย.- 01 ธ.ค. 67	15,900.-	16,200.-	3,500.-	12,900.-	4,500.-
30 พ.ย.- 03 ธ.ค. 67	15,900.-	16,200.-	3,500.-	12,900.-	4,500.-
07-10 ธ.ค.67 วันรัฐธรรมนูญ	16,900.-	17,200.-	3,500.-	13,900.-	4,500.-
12-15 ธ.ค.67	15,900.-	16,200.-	3,500.-	12,900.-	4,500.-
14-17 ธ.ค.67	15,900.-	16,200.-	3,500.-	12,900.-	4,500.-
29ธ.ค.-01ม.ค.68 เทศกาลปีใหม่	21,900.-	22,200.-	4,500.-	18,900.-	6,500.-
04-07 ม.ค.68	15,900.-	16,200.-	3,500.-	12,900.-	4,500.-
09-12 ม.ค.68	15,900.-	16,200.-	3,500.-	12,900.-	4,500.-
25-28 ม.ค.68	15,900.-	16,200.-	3,500.-	12,900.-	4,500.-
30ม.ค.-02ก.พ.68 ช่วงเทศกาลตรุษจีน	15,900.-	16,200.-	3,500.-	12,900.-	4,500.-

บริษัท ทราเวลซี้ด จำกัด105/12 หมู่ 4 ถนนราชพฤกษ์ ตำบลบางรักน้อย
อำเภอเมือง จ.นนทบุรี 11000

สอบถามข้อมูลโปรแกรมทัวร์ โทร. 02-108-7900

Email : contact@travelzeed.com

www.travelzeed.com



@travelzeed

01-04 ก.พ.68	15,900.-	16,200.-	3,500.-	12,900.-	4,500.-
08-11 ก.พ.68	15,900.-	16,200.-	3,500.-	12,900.-	4,500.-
13-16 ก.พ.68	15,900.-	16,200.-	3,500.-	12,900.-	4,500.-
15-18 ก.พ.68	15,900.-	16,200.-	3,500.-	12,900.-	4,500.-
20-23 ก.พ.68	15,900.-	16,200.-	3,500.-	12,900.-	4,500.-
22-25 ก.พ.68	15,900.-	16,200.-	3,500.-	12,900.-	4,500.-
28ก.พ-03มี.ค.68	15,900.-	16,200.-	3,500.-	12,900.-	4,500.-
01-04 มี.ค.68	15,900.-	16,200.-	3,500.-	12,900.-	4,500.-
06-09 มี.ค.68	15,900.-	16,200.-	3,500.-	12,900.-	4,500.-
13-16 มี.ค.68	15,900.-	16,200.-	3,500.-	12,900.-	4,500.-
15-18 มี.ค.68	15,900.-	16,200.-	3,500.-	12,900.-	4,500.-

** อัตรานี้ไม่รวมค่าทิปคนขับรถ มัคคุเทศก์ท้องถิ่น ท่านละ 1,500 บาท/ท่าน **

อัตราค่าบริการนี้เฉพาะพาสปอร์ตไทยเท่านั้น!! [ในกรณีพาสปอร์ตต่างชาติ จ่ายเพิ่ม ท่านละ 3,000 บาท]

โปรแกรมอาจจะมีการปรับเปลี่ยนตามความเหมาะสมของสภาพอากาศและฤดูกาล

อัตราค่าบริการรวม

อัตราค่าบริการไม่รวม

บริษัท ทราเวลซี้ด จำกัด105/12 หมู่ 4 ถนนราชพฤกษ์ ตำบลบางรักน้อย
อำเภอเมือง จ.นนทบุรี 11000

สอบถามข้อมูลโปรแกรมทัวร์ โทร. 02-108-7900

Email : contact@travelzeed.com

www.travelzeed.com



@travelzeed

1. ค่าตัวเครื่องบินชั้นประหยัด ไป-กลับ พร้อมกันทั้งคณะ
2. ค่าอาหารตามมือที่ระบุในรายการ
3. ค่าภาษีสนามบิน
4. ค่าจ้างมัคคุเทศก์บริการตลอดการเดินทาง
5. ค่าน้ำหนักกระเป๋าสัมภาระโหลดใต้เครื่อง ตามที่สายการบินกำหนด
6. ค่ารถรับ-ส่ง และนำเที่ยวตามรายการ
7. ค่าที่พักตามที่ระบุในรายการ
8. ค่าเข้าชมสถานที่ต่างๆ ตามรายการ
9. ประกันสุขภาพและอุบัติเหตุ วงเงินสูงสุด 3,000,000 บาท (เงื่อนไขเป็นไปตามที่บริษัทฯ กำหนด ความคุ้มครองเป็นตามกรมธรรม์ประกันภัย)
10. ภาษีมูลค่าเพิ่ม 7% (เฉพาะค่าบริการ)

1. ค่าทำหนังสือเดินทางไทย และเอกสารต่างดาวต่างๆ (*ในกรณีทางรัฐบาลเวียดนามประกาศให้กลับมาใช้เอกสารเข้าเมือง ผู้เดินทางจะต้องเสียค่าธรรมเนียมการขอเอกสารเข้าเมืองตามที่สถานทูตกำหนด*)
2. ค่าดำเนินการอื่นๆ สำหรับผู้ที่ไม่ได้ถือหนังสือเดินทางสัญชาติไทย เช่น ค่าดำเนินการ แจ้งเข้า-ออกประเทศ และค่าธรรมเนียมการขอเอกสารเข้าเมืองตามที่สถานทูตกำหนด
3. ค่าใช้จ่ายอื่นๆ ที่นอกเหนือที่ระบุ อาทิ เช่น ค่าอาหาร-เครื่องดื่ม นอกเหนือจากรายการ ค่าซักรีด ค่าโทรศัพท์ ค่ามินิบาร์ในห้องและค่าพาหนะต่างๆ ที่ไม่ได้ระบุในรายการ รวมทั้งค่าธรรมเนียมในกรณีกระเป๋าสัมภาระที่มีน้ำหนักเกินกว่าที่สายการบินนั้นๆ กำหนด หรือสัมภาระใหญ่เกินขนาดมาตรฐาน
4. ค่าภาษีน้ำมัน ที่สายการบินปรับขึ้นภาษีน้ำมันและเรียกเก็บส่วนต่างเพิ่มเติม
5. ค่าทิปมัคคุเทศก์ท้องถิ่นคนขับรถและหัวหน้าทัวร์ไทย รวม 1,500 บาท/ทริป/ท่านชำระ ณ เช็คอินที่สนามบิน



เงื่อนไขการให้บริการ

1. กรุ๊ปคอนเฟิร์มออกเดินทาง 10 ท่านขึ้นไป

กรณีไม่ครบจำนวนดังกล่าว บริษัทฯ ขอสงวนสิทธิ์ในการเปลี่ยนแปลงราคาหรือยกเลิกการเดินทาง

2. กรณีที่ผู้โดยสารต้องออกตัวโดยสารภายในประเทศ

กรุณาติดต่อเจ้าหน้าที่ของบริษัทฯ เพื่อเช็คสถานะกรุ๊ปให้มีสถานะคอนเฟิร์มออกเดินทางก่อนทุกครั้ง และตรวจสอบเที่ยวบินสถานะของเที่ยวบิน ก่อนดำเนินการออกตัวในประเทศของท่าน กรณีที่สายการบินมีการปรับเปลี่ยนไฟล์ทบิน หรือเวลาบิน โดยไม่ได้แจ้งให้ทราบล่วงหน้า หรือกรณีที่ท่านออกตัวภายในโดยมิแจ้งตรวจสอบสถานะดังกล่าวข้างต้น โดยไม่แจ้งให้ทราบและหากไฟล์ทบินมีการปรับเปลี่ยนเวลาบิน บริษัทฯ ขอสงวนสิทธิ์ ไม่รับผิดชอบความเสียหาย

3. กำหนดการชำระค่าบริการ

- **มัดจำค่าทัวร์ ท่านละ 8,000 บาท (*ภายใน 24 ชม.*)**
ในกรณีโปรโมชันชำระค่าทัวร์เต็มจำนวน (*ภายใน 3-6 ชม.*)
- **ชำระค่าทัวร์เต็มจำนวน (กรณีค่าทัวร์ต่ำกว่า 10,000 บาท)**
- **ค่าทัวร์ส่วนที่เหลือภายในหรือไม่เกิน 21 วันก่อนกรุ๊ปออกเดินทาง**
****สำหรับช่วงสงกรานต์และปีใหม่**ชำระค่าทัวร์ส่วนที่เหลือภายในหรือไม่เกิน 30 วันก่อนกรุ๊ปเดินทาง**
- **หากกรุ๊ประยะเวลาเดินทางน้อยกว่า 21 วัน ต้องชำระค่าทัวร์เต็มจำนวนเท่านั้น**

4. กรณีผู้เดินทางที่ต้องการความช่วยเหลือเป็นพิเศษ เช่น การขอใช้วีลแชร์ที่สนามบิน กรุณาแจ้งบริษัทฯ อย่างน้อย 7 วันก่อนการเดินทาง หรือเริ่มตั้งแต่ท่านจองทัวร์ มิฉะนั้นทางบริษัทฯ ไม่สามารถจัดการได้ล่วงหน้า ทางบริษัทฯ ขอสงวนสิทธิ์ในการเรียกเก็บค่าใช้จ่ายตามจริงที่เกิดขึ้นกับผู้เดินทาง (ถ้ามี)

5. กรณีใช้หนังสือเดินทางราชการ (เล่มน้ำเงิน) เดินทางเพื่อการท่องเที่ยวกับคณะทัวร์ หากท่านถูกปฏิเสธในการเข้า - ออกประเทศใด ๆ ก็ตาม ทางบริษัทฯ ขอสงวนสิทธิ์ไม่คืนค่าทัวร์และรับผิดชอบใด ๆ ทั้งสิ้น

บริษัท ทราเวลซี้ด จำกัด

105/12 หมู่ 4 ถนนราชพฤกษ์ ตำบลบางรักน้อย
อำเภอเมือง จ.นนทบุรี 11000

สอบถามข้อมูลโปรแกรมทัวร์ โทร. **02-108-7900**

Email : contact@travelzeed.com

www.travelzeed.com



@travelzeed

เงื่อนไขการสำรองที่นั่งและการยกเลิกทัวร์**ยกเลิก****1** ✕ :::::**60 วัน**

บริษัทฯ คืนเงินค่ามัดจำให้ทั้งหมด
โดยหักค่าใช้จ่ายที่เกิดขึ้นจริง อาทิ ค่าตัว
เครื่องบิน ค่าโรงแรม ฯลฯ

ก่อนการเดินทาง

::: ✕

ยกเลิก**2** ✕ :::::**45 วัน**

บริษัทฯ คืนเงินค่ามัดจำทั้งหมด
โดยหักค่าใช้จ่ายที่เกิดขึ้นจริง (ยกเว้นกรณี
เดินทางในช่วง วันหยุดเทศกาล วันหยุดนักขัตฤกษ์)

ก่อนการเดินทาง

::: ✕

บริษัท ทราเวลซี้ด จำกัด

105/12 หมู่ 4 ถนนราชพฤกษ์ ตำบลบางรักน้อย
อำเภอเมือง จ.นนทบุรี 11000

สอบถามข้อมูลโปรแกรมทัวร์ โทร. **02-108-7900**

Email : contact@travelzeed.com

www.travelzeed.com



@travelzeed

เงื่อนไขการสำรองที่นั่งและการยกเลิกทัวร์

ยกเลิกเดินทาง

3 ✖ :::::

45 วัน

บริษัทฯ หักค่าทัวร์ 50% จากราคาขาย
และหักค่าใช้จ่ายที่เกิดขึ้นจริงทั้งหมดไม่ว่า
กรณีใดๆ ทั้งสิ้น
(ค่าใช้จ่ายที่เกิดขึ้นจริง อาทิ ค่าตัวเครื่องบิน ค่าโรงแรม ฯลฯ)

ก่อนการเดินทาง

::::: ✖

ยกเลิกเดินทาง

4 ✖ :::::

30 วัน

บริษัทฯ ขอสงวนสิทธิ์เก็บเงินค่าทัวร์ทั้งหมด
ไม่ว่ากรณีใดๆ ทั้งสิ้น
โดยมีเงื่อนไขการคืนเงินค่าบริการ
ตาม "ประกาศคณะกรรมการธุรกิจนำเที่ยว
และมีคฤเทศก์ เรื่องหลักเกณฑ์เกี่ยวกับการกำหนด
อัตราค่าธรรมเนียมค่าบริการคืนให้แก่นักท่องเที่ยว"

ก่อนการเดินทาง

::::: ✖

รายละเอียดกรมธรรม์ไทยวิวัฒน์



บริษัท ทรافلซี้ด จำกัด

105/12 หมู่ 4 ถนนราชพฤกษ์ ตำบลบางรักน้อย
อำเภอเมือง จ.นนทบุรี 11000

สอบถามข้อมูลโปรแกรมทัวร์ โทร. 02-108-7900

Email : contact@travelzeed.com

www.travelzeed.com



@travelzeed

ประกันภัยการเดินทางต่างประเทศ พลัส
Global Travel Insurance Plus (GTIP)

หน่วย : บาท / Baht

จำนวนเงินความคุ้มครอง / Sum Insured

ความคุ้มครอง / Coverage	เดินทางไปทั่วโลก / WORLDWIDE PLUS				เดินทางไปเอเชีย / ASIA PLUS			
	Basic*	Silver	Gold	Platinum	Basic*	Silver	Gold	Platinum
1. การประกันภัยอุบัติเหตุส่วนบุคคล อ.บ.1* / Personal Accident Benefit	2,000,000	2,000,000	3,000,000	5,000,000	1,000,000	2,000,000	3,000,000	5,000,000
2. ค่ารักษาพยาบาลจากอุบัติเหตุและสุขภาพ / Medical Expenses	2,000,000	2,000,000	3,000,000	5,000,000	2,000,000	2,000,000	3,000,000	5,000,000
2.1 การรักษาพยาบาลต่อเนื่องในประเทศไทย** / Follow-up treatment in Thailand	50,000	200,000	300,000	500,000	50,000	200,000	300,000	500,000
2.2 การรับการรักษาพยาบาลครั้งแรกรับในประเทศไทย*** / Medical treatment in Thailand	100,000	200,000	300,000	500,000	100,000	200,000	300,000	500,000
3. การเคลื่อนย้ายฉุกเฉินและการส่งศพกลับประเทศ / Evacuation and repatriation	2,000,000	2,000,000	3,000,000	5,000,000	2,000,000	2,000,000	3,000,000	5,000,000
4. การบริการความช่วยเหลือทางการแพทย์ฉุกเฉิน / Emergency Medical Assistance								
4.1 การเยี่ยมผู้เอาประกันภัยในต่างประเทศ / Compassionate visit	x	Actual Cost	Actual Cost	Actual Cost	x	Actual Cost	Actual Cost	Actual Cost
4.2 การส่งตัวผู้เยาว์กลับประเทศ / Return of minor	x	Actual Cost	Actual Cost	Actual Cost	x	Actual Cost	Actual Cost	Actual Cost
4.3 การค้นหา การช่วยเหลือ และการกู้ภัย / Search, rescue and recovery	250,000	250,000	250,000	250,000	250,000	250,000	250,000	250,000
5. การยกเลิกการเดินทาง / Trip cancellation	10,000	10,000	100,000	100,000	10,000	10,000	100,000	100,000
6. การลดจำนวนวันเดินทาง / Trip curtailment	x	x	100,000	100,000	x	x	100,000	100,000
7. ความสูญหายหรือความเสียหายของสัมภาระในการเดินทาง / Loss or damage of personal baggage	10,000	10,000	50,000	50,000	10,000	10,000	50,000	50,000
8. การล่าช้าของการเดินทาง / Cover of delay								
8.1 การล่าช้าของระบบขนส่งมวลชน / Delays in means of public transport	x	2,000	10,000	20,000	x	2,000	10,000	20,000
8.2 การล่าช้าของสัมภาระ / Delayed collection of baggage	x	2,000	20,000	20,000	x	2,000	20,000	20,000
8.3 การจี้โดยสลัดอากาศ / Hijack	x	x	50,000	50,000	x	x	50,000	50,000
8.4 การพลาดต่อเที่ยวบิน / Missed connection - flight	x	2,000	10,000	20,000	x	2,000	10,000	20,000
9. การสูญหายของหนังสือเดินทาง / Loss of passport	x	x	5,000	5,000	x	x	5,000	5,000
10. ความรับผิดต่อบุคคลภายนอก / Personal legal liability	x	1,000,000	2,000,000	5,000,000	x	1,000,000	2,000,000	5,000,000
11. ความรับผิดส่วนแรกสำหรับรถเช่า / Rental car excess	x	x	10,000	20,000	x	x	10,000	20,000
12. ความคุ้มครองกีฬาอล์ฟ / Golf extension	x	x	x	20,000	x	x	x	20,000
13. เงินชดเชยรายได้ระหว่างรักษาตัวในโรงพยาบาลต่างประเทศ / Overseas hospitalization benefit	x	1,000 per day max 10,000	2,000 per day max 20,000	3,000 per day max 30,000	x	1,000 per day max 10,000	2,000 per day max 20,000	3,000 per day max 30,000

หมายเหตุ / Remark

*อ.บ. 1 หมายถึงการเสียชีวิต การสูญเสียอวัยวะ สายตา หรือทุพพลภาพถาวรสิ้นเชิงจากอุบัติเหตุ / Loss of life, dismemberment, loss of sight or total permanent disability.

ข้อ 2.1, *ข้อ 2.2 บริษัทจะจ่ายค่าใช้จ่ายสำหรับการรักษาพยาบาลที่เกิดขึ้นในระยะเวลา 7 วันแรกนับจากเดินทางกลับถึงประเทศไทย / 2.1, 2.2 The company shall pay such costs incurred within 7 days of the return to Thailand.



บริษัท ทราเวลซี้ด จำกัด

105/12 หมู่ 4 ถนนราชพฤกษ์ ตำบลบางรักน้อย
อำเภอเมือง จ.นนทบุรี 11000

สอบถามข้อมูลโปรแกรมทัวร์ โทร. 02-108-7900

Email : contact@travelzeed.com

www.travelzeed.com



@travelzeed

ประกันภัยการเดินทางต่างประเทศ พลัส Global Travel Insurance Plus (GTIP)



จำนวนวันเดินทาง (วัน) Trip Duration (Days)	เบี้ยประกันภัย (บาท) / Premium (Baht)							
	เดินทางทั่วโลก / WORLDWIDE PLUS				เดินทางในเอเชีย / ASIA PLUS			
	Basic*	Silver	Gold	Platinum	Basic*	Silver	Gold	Platinum
แผนรายเที่ยว / Single - Trip								
1-4	300	334	600	990	200	290	470	688
5-6	350	450	715	1,290	240	300	595	999
7-8	370	500	990	1,772	280	427	690	1,300
9-10	399	600	1,230	1,996	340	597	850	1,600
11-15	600	790	1,590	2,750	450	767	1,150	2,150
16-22	849	1,275	2,210	3,370	524	937	1,650	2,795
23-31	999	1,600	2,680	3,993	628	1,108	2,030	3,300
32-45	1,530	2,090	3,200	5,674	770	1,364	2,450	4,325
46-60	1,950	2,500	3,850	6,180	907	1,620	2,995	5,226
61-75	2,300	3,340	4,900	7,910	1,220	2,215	3,775	6,450
76-94	2,500	3,843	5,500	9,390	1,475	2,641	4,200	7,500
95-105	3,500	4,467	7,490	11,145	1,975	2,962	5,720	9,990
106-121	4,100	5,090	8,400	12,900	2,350	3,371	6,450	11,100
122-151	5,200	6,345	10,250	15,895	2,775	4,016	7,950	13,740
152-182	6,500	7,599	12,530	18,890	3,260	4,922	9,775	15,975
แผนรายปี เดินทางไม่จำกัดครั้ง แต่ละครั้งไม่เกินจำนวนวันระบุ / Annual Multi - Trip, max length per trip as per plan selected								
Annual (max 31 days)	2,000	2,450	4,000	5,700	1,200	1,992	2,850	4,400
Annual (max 60 days)	2,500	3,120	4,800	7,400	1,600	2,591	3,700	6,400
Annual (max 90 days)	3,600	4,225	5,800	10,000	1,900	3,200	5,000	8,700
Annual (max 120 days)	5,750	6,427	9,000	13,990	2,650	4,038	7,100	12,210
Annual (max 365 days)	15,500	19,000	26,200	44,000	5,925	10,785	22,000	35,150

* เบี้ยประกันภัยสำหรับผู้เดินทางอายุไม่เกิน 75 ปี รวมภาษีอากรและแสตมป์ / Premium shown is for insured up to 75 yrs of age Includes tax and stamp.
 * สำหรับผู้ถือแผนประกันที่มีอายุ 76 - 85 ปี เบี้ยประกันภัยรวม 2 เท่าสำหรับผู้ถือแผนทั่วโลกและเอเชีย / For policyholders aged 76 - 85 years old, the insurance premium will be doubled for the Asia Basic plan or the Worldwide Basic Plan.

ความคุ้มครองพิเศษ / Special Coverages

คุ้มครองค่ารักษาสูงสุดถึง

5 ล้าน

บาท

- คุ้มครองค่ารักษาพยาบาลจากอุบัติเหตุและเจ็บป่วย
- Covers medical expenses from injuries and illness up to 5,000,000 baht.

รักษาฟัน

16,000

บาท

- คุ้มครองค่ารักษาพยาบาลฟันเพื่อบรรเทาความเจ็บปวดที่ต่างประเทศ ได้ถึง 16,000 บาท
- Dental treatment cover for relief of pain up to 16,000 baht.

ไม่ต้องสำรองจ่าย รักษาได้ทุก รพ.

- คุ้มครองค่ารักษาพยาบาลทั้ง IPD, OPD
- You don't have to advance money.
- Free choice of hospital.
- Covers medical expenses for inpatient and outpatient treatment.

คุ้มครองกีฬาเสี่ยงภัย

- คุ้มครองเฉพาะค่ารักษาพยาบาลการบาดเจ็บจากกีฬาเสี่ยงภัย เช่น ดำน้ำ เล่นสกี เจ็ทโบ๊ท บันจี้จัมพ์
- Coverage includes medical expenses for injuries from certain high-risk sports such as diving, skiing, or bungee jumping.

คุ้มครองอายุสูงสุดถึง 85 ปี*

- รับประกันภัยอายุแผน Basic เท่านั้น
- Coverage up to the age of 85 years.*
- Remark *76-85 years is eligible for insurance coverage only under the Basic Plan.

ช่วยเหลือ 24 ชม. ฉุกเฉินทั่วโลก

- ศูนย์ให้ความช่วยเหลือฉุกเฉินทางการแพทย์และการเดินทางทั่วโลก
- +66 2 569 0230
- 24 hours-Worldwide emergency call center
- +66 2 569 0230