



บริษัท ทราเวลซี้ด จำกัด

105/12 หมู่ 4 ถนนราชพฤกษ์ ตำบลบางรักน้อย

อำเภอเมือง จ.นนทบุรี 11000

สอบถามข้อมูลโปรแกรมทัวร์ โทร. 02-108-7900

Email : contact@travelzeed.com

www.travelzeed.com



@travelzeed

เส้นทางแปลกใหม่! **GRAND KAGAWA**

เหมาะสำหรับตรงสู่... **KAGAWA - TOKUSHIMA**

พิเศษ! ไกด์ติดรถดู
เมนูขึ้นชื่อจังหวัดคากาว่า

6 วัน 4 คืน **17-22 มี.ค.68**

ราคาตลาดไม่ได้!
47,900.-

วันที่ **รายละเอียดการเดินทาง** **เช้า** **กลางวัน** **เย็น**

- 1 สนามบินสุวรรณภูมิ (ประเทศไทย) กรุงเทพฯ **BKK - TAK BY VZ3808 00:40-08:00 HRS.**
- 2 สนามบินทาคามัตสึ จังหวัด KAGAWA (ประเทศญี่ปุ่น) - โทคุชิมะ - ล่องเรือชมทะเลสาบนางุโตะที่ใหญ่ที่สุดในโลก - พิพิธภัณฑ์ประวัติศาสตร์ - กิจกรรมเดินป่า อาวะโฮโดริ ณ พิพิธภัณฑ์ท้าวะโฮโดริ
- 3 โทคุชิมะ - นั่งเรือเฟอร์รี่ - คางาว่า - เกาะโฮโตชิมะ (เกาะมะกอก) - เจ้าแม่ทออันโตะโฮโตชิมะ (บรรพบุรุษทอของพระพุทธรเจ้า) - ขึ้นกระเช้าสู่หุบเขาคังคะคะ - หมู่บ้านภาพยนตร์นิจูชิโนะ ฮีโดมิ (Twenty-four Eyes movie village) - ซึโมทากาตบิเนนแมนดน้อยทากิ น สอนมะกอก - มารู้จักมาจิ ซุปบิจ้อาซุในร่มที่ยาวที่สุดในญี่ปุ่น
- 4 โทโกชิระ - ชมทุ่งดอกนาโมเหลืองอร่าม ณ สวนดอกไม้ซากุญิมินโน (สวนดอกไม้ที่ใหญ่ที่สุดในภูมิภาคชิโกะ) - กิจกรรมทำขนมกิวโดง(ทำเส้น-เต็น-กิ้น) - ศาลเจ้าคองบิระ อัจฉริยะ 1,368 ชิ้น - แซออนเซ็น ณ Reoma Resort
- 5 คางาว่า - สพานซุโตะโอะฮาชิ สพาน 2 ชั้นเชื่อมเกาะที่ยาวที่สุดในโลก - สวนรักสิริน 1 ใน 3 สวนสวยที่สุดของญี่ปุ่น - พิพิธภัณฑ์สัตว์น้ำชิโกะ - YOUME TOWN TAKAMATSU
- 6 สนามบินทาคามัตสึ จังหวัด KAGAWA (ประเทศญี่ปุ่น) - สนามบินสุวรรณภูมิ (ประเทศไทย) **NRT - BKK BY VZ3809 08:30-13.00 HRS.**



บริษัท ทราเวลซี้ด จำกัด

105/12 หมู่ 4 ถนนราชพฤกษ์ ตำบลบางรักน้อย

อำเภอเมือง จ.นนทบุรี 11000

สอบถามข้อมูลโปรแกรมทัวร์ โทร. 02-108-7900

Email : contact@travelzeed.com

www.travelzeed.com

กนก.เลวที่ 11/08038



@travelzeed

กำหนดการเดินทาง : 17 - 22 มีนาคม 2568

วันที่ 17 มี.ค. 68 (1) สนามบินสุวรรณภูมิ (ประเทศไทย)

21.00 น. พร้อมกันที่ สนามบินสุวรรณภูมิ อาคารผู้โดยสารขาออก ชั้น 4 ประตู 2 แถว C สายการบินไทยเวียดเจ็ทแอร์ (VZ) เจ้าที่บริษัทฯ คอยให้การต้อนรับและอำนวยความสะดวกด้านเอกสารและสัมภาระก่อนออกเดินทาง

วันที่ 18 มี.ค. 68 (2) สนามบินทาคามัตสึ จังหวัด KAGAWA (ประเทศญี่ปุ่น) – โทคุชิมะ – ล่องเรือชมทะเลน้ำวนนารูโตะที่ใหญ่ที่สุดในโลก – พิพิธภัณฑ์ประวัติศาสตร์สึคราม – กิจกรรมต้นระบำ อวะโอดริ ณ พิพิธภัณฑ์อวะโอดริ

00.40 น. ✈️ เหนินฟ้าสู่ เมืองทาคามัตสึ โดยสายการบินเวียดเจ็ทแอร์ (VZ) เที่ยวบินที่ VZ 3808 (รวมน้ำหนักโหลด 20 กก. ถ้อยขึ้นเครื่อง 7 กก. และอาหารร้อนบนเครื่องฯ)

08.00 น. ถึง เมืองทาคามัตสึ ประเทศญี่ปุ่น ประตูสู่ทะเลในเซโตะ เมืองหลวงของจังหวัดคางาวะ เป็นเมืองท่าอยู่ทางทิศเหนือของชิโกะกุ ใจกลางตัวเมืองนี้สะดวกต่อการท่องเที่ยวในภูมิภาคและมีสถานที่ที่น่าสนใจมากมาย

**** สำคัญมาก !! ประเทศญี่ปุ่นไม่อนุญาตให้นำอาหารสด จำพวก เนื้อสัตว์ พืช ผัก ผลไม้ เข้าประเทศ หากฝ่าฝืนมีโทษปรับและจับ ****

คำเตือน : กัญชา-กัญชง และยาเสพติดทุกชนิด เป็นสิ่งผิดกฎหมายในประเทศญี่ปุ่น โดยหากมีไว้ในครอบครองเพื่อนำเข้าและส่งออก มีโทษจำคุกไม่เกิน 7 ปี กรณีไว้ในครอบครองเพื่อจำหน่าย มีโทษจำคุกไม่เกิน 10 ปี และปรับไม่เกิน 3 ล้านบาท

(เวลาท้องถิ่นเร็วกว่าประเทศไทย 2 ชั่วโมง กรุณาปรับนาฬิกาของท่านให้เป็นเวลาท้องถิ่น เพื่อความสะดวกในการนัดหมาย) หลังผ่านพิธีการตรวจคนเข้าเมืองและศุลกากรเรียบร้อยแล้ว นำท่านไปยัง จังหวัดโทคุชิมะ ล่องเรือชมทะเลน้ำวนนารูโตะ (NARUTO WHIRL POOLS) เป็นปรากฏการณ์ธรรมชาติที่เกิดจากการเคลื่อนตัวอย่างรุนแรงบนผิวน้ำเป็นวงกลม พร้อมส่งเสียงดังกึกก้อง จะเกิดขึ้นวันละ 2 ครั้งคือเวลาน้ำขึ้น และน้ำลง วัดเส้นผ่าศูนย์กลางได้ถึง 20 เมตรซึ่งเป็นสถิติ **น้ำวนที่ใหญ่ที่สุดในโลก**



บริษัท ทราเวลซี้ด จำกัด

105/12 หมู่ 4 ถนนราชพฤกษ์ ตำบลบางรักน้อย

อำเภอเมือง จ.นนทบุรี 11000

สอบถามข้อมูลโปรแกรมทัวร์ โทร. 02-108-7900

Email : contact@travelzeed.com

www.travelzeed.com

กทท.เลขที่ 11/08038



@travelzeed

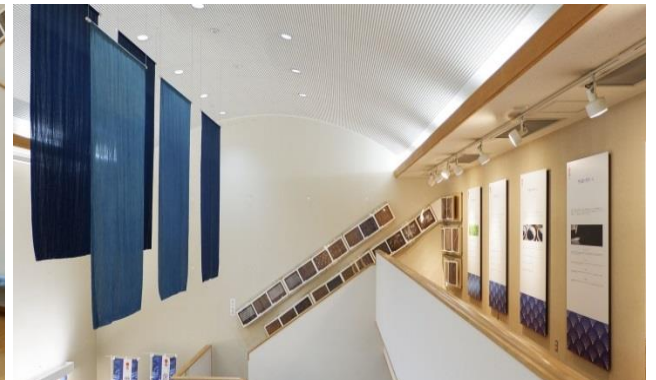
หมายเหตุ: การชมน้ำวนขึ้นกับสภาพทะเลในแต่ละวัน



เที่ยง
บ่าย

📍 รับประทานอาหารกลางวัน ณ ภัตตาคาร

ออกเดินทางสู่ **พิพิธภัณฑ์ประวัติศาสตร์ย้อมผ้าสีคราม AIZUMICHO HISTORICAL MUSEUM (AI-NO-YAKATA) (ไม่รวมค่ากิจกรรม)** เป็นพิพิธภัณฑ์ที่จะบอกเล่าถึงประวัติศาสตร์ของการย้อมผ้าด้วยสีครามของญี่ปุ่นและภูมิภาคชิโกกุ ในอดีตที่นี่เคยเป็นที่พักอาศัยของช่างฝีมือย้อมคราม นอกจากนี้เรายังได้เรียนรู้เกี่ยวกับศิลปะการย้อมครามแบบโบราณด้วย ไม่ว่าจะเป็นรูปแบบของลวดลายที่เกิดจากการย้อมครามก็ดี หรือวิธีการย้อมครามก็ดี และถ้าหากว่าใครอยากได้ของฝากเก๋ๆ เป็นผ้าย้อมครามฝีมือตัวเอง ก็สามารถเข้าร่วมเวิร์กชอปกับทางพิพิธภัณฑ์ได้





บริษัท ทราเวลซี้ด จำกัด

105/12 หมู่ 4 ถนนราชพฤกษ์ ตำบลบางรักน้อย

อำเภอเมือง จ.นนทบุรี 11000

สอบถามข้อมูลโปรแกรมทัวร์ โทร. 02-108-7900

Email : contact@travelzeed.com

www.travelzeed.com

กนก.เลวที่ 11/08038



@travelzeed

นำท่านเข้าร่วม **กิจกรรมเต้นระบำอวาระโอโดริ ณ พิพิธภัณฑ์อวาระโอโดริ AWAODORI KAIKAN** เป็นสถานที่ที่สามารถสัมผัสกับการเต้นระบำอวาระโอโดริซึ่งเป็นหนึ่งในกิจกรรมขึ้นชื่อของโทคุชิมะ ซึ่งตั้งอยู่ที่ชั้น 3 ที่นี่จะพาผู้เข้าชมไปเพลิดเพลินกับการเรียนรู้ประวัติศาสตร์และวัฒนธรรมของอวาระโอโดริผ่านเทคโนโลยีดิจิทัล และยังมีกิจกรรมสนุกๆ ให้เราได้ลองเล่นกัน ไม่ว่าจะเป็นการเต้นอวาระโอโดริไปพร้อมกับภาพ CG ที่ปรากฏบนหน้าจอแบบสัมผัสขนาดเท่าคนจริงหรือจะลองตีจับไม้รัวกลองไทโกะ ใช้ระบบที่มีการรองรับภาษาต่างประเทศด้วย ทำให้นักท่องเที่ยวสามารถสนุกไปกับเสน่ห์ของอวาระโอโดริได้ลึกซึ้งยิ่งกว่าที่เคย



เย็น

รับประทานอาหารเย็น ณ ภัตตาคาร

พักค้างคืน ณ **TOKUSHIMA GRANDVRIO HOTEL, TOKUSHIMA** หรือเทียบเท่า





บริษัท ทราเวลซี้ด จำกัด

105/12 หมู่ 4 ถนนราชพฤกษ์ ตำบลบางรักน้อย

อำเภอเมือง จ.นนทบุรี 11000

สอบถามข้อมูลโปรแกรมทัวร์ โทร. 02-108-7900

Email : contact@travelzeed.com

www.travelzeed.com

กนก.เลวที่ 11/08038



@travelzeed

วันที่ 19 มี.ค. 68

(3) โทกุชิมะ – นั่งเรือเฟอร์รี่ – คางาวะ – เกาะโซโดชิมะ (เกาะมะกอก) – เจ้าแม่กวนอิมโซโดะชิมะ (บรรจุพระทนต์ของพระพุทธเจ้า) – นั่งกระเช้าสู่หุบเขาคังคะเค – หมู่บ้านภาพยนตร์นิจูชิโนะ ฮิตอมิ (Twenty-four Eyes movie village) – ชีไม้กวาดบิน แบบแม่মন้อยก็เก๋ ณ สวนมะกอก – มารุกูเมะมาจิ ช้อปปิ้งอาเขตไนรมที่ยาวที่สุดในญี่ปุ่น

📍 รับประทานอาหารเช้า ณ ห้องอาหารของโรงแรม

เช้า เดินทางสู่ **เกาะโซโดชิมะ หรือ เกาะมะกอก** โดยเรือเฟอร์รี่ (ใช้เวลา 35 นาที) นำท่านเที่ยวชมเกาะโซโดชิมะ เป็นเกาะที่มีสภาพภูมิอากาศคล้ายแบบเมดิเตอร์เรเนียน ซึ่งภูมิอากาศแบบนี้จะเหมาะแก่การเจริญเติบโตของมะกอกเป็นอย่างดีจึงทำให้เกาะแห่งนี้มีมะกอกที่มีคุณภาพสูง



บริษัท กราเวลซี้ด จำกัด

105/12 หมู่ 4 ถนนราชพฤกษ์ ตำบลบางรักน้อย

อำเภอเมือง จ.นนทบุรี 11000

สอบถามข้อมูลโปรแกรมทัวร์ โทร. 02-108-7900

Email : contact@travelzeed.com

www.travelzeed.com



@travelzeed

จากนั้นนำท่านนมัสการ **เจ้าแม่กวนอิมโชโดะชิมะ (SHODOSHIMA DAIKANNON) บรมจุพระทนต์ของพระพุทธเจ้า** หรือชื่อเต็มว่า DAIHONZAN SHODOSHIMA DAIKANNON BUSHIJI สร้างเสร็จสมบูรณ์ในปี ค.ศ. 1993 รูปปั้นเจ้าแม่กวนอิมสีขาวขนาดใหญ่ สูง 50 เมตร ภายในมีลิฟต์และบันไดสำหรับขึ้นไปชมด้านบน ซึ่งเป็นที่ตั้งของสิ่งศักดิ์สิทธิ์หลายชิ้น รวมถึงพระบรมสารีริกธาตุที่ได้รับมอบจากศรีลังกา และดาตฟ้าชมพูวิเวเหนือเกาะโชโดะชิมะ ภายในบริเวณฐานของรูปปั้นเป็นห้องโถงที่มีลักษณะเป็นเขาวงกต ประกอบด้วยรูปปั้นเจ้าแม่กวนอิมสีทองขนาดจำลองกว่า 100 องค์ นอกจากนี้ยังมีแท่นบูชาแบบดั้งเดิมตั้งอยู่ ใจกลางห้องโถงขนาดใหญ่สำหรับสักการะบูชา



เดินทางต่อไปยัง **หุบเขาคังคะเค (KANKAKEI GORGE) (รวมค่ากระเช้า)** เป็นหุบเขาที่งดงามใจกลางเกาะโชโดะชิมะ ซึ่งถูกจัดให้เป็นอันดับ 1 ใน 3 หุบเขาที่งดงามที่สุดของญี่ปุ่น สามารถท่องเที่ยวในหุบเขานี้ได้โดยกระเช้า ซึ่งสถานี กระเช้าด้านบนมีร้านขายของที่ระลึกและร้านอาหารมากกว่าสถานีด้านล่าง และด้านบนอยู่ใกล้ยอดเขา โชโดะชิมะ มีหอสังเกตการณ์ พร้อมจุดชมวิวที่มองเห็นวิวเหนือหุบเขาเกาะและทะเลในเซโตะ นอกจากนี้ยังมีเส้นทางเดินป่าสำหรับผู้ชื่นชอบธรรมชาติอีกด้วย



บริษัท กราเวลซี้ด จำกัด

105/12 หมู่ 4 ถนนราชพฤกษ์ ตำบลบางรักน้อย

อำเภอเมือง จ.นนทบุรี 11000

สอบถามข้อมูลโปรแกรมทัวร์ โทร. 02-108-7900

Email : contact@travelzeed.com

www.travelzeed.com



@travelzeed

เที่ยง
บ่าย

📍 รับประทานอาหารกลางวัน ณ ภัตตาคาร

นำท่านเดินทางต่อไปยัง **หมู่บ้านภาพยนตร์นิจูชิโนะฮิโตมิ (Twenty-four Eyes)** เป็นหมู่บ้านเล็ก ๆ พื้นที่ 10,000 ตรม. โอบล้อมไปด้วยทะเลไซโตะสีคราม หมู่บ้านแห่งนี้เคยเป็นโรงเรียนจริง ต่อมาใช้เป็นสถานที่ถ่ายทำภาพยนตร์ดังเรื่อง **TWENTY-FOUR EYES** หรือ **24 แก้วตา** ผลงานเขียนของนักเขียนชื่อดัง SAKAE TSUBOI ซึ่งเป็นเรื่องสะท้อนสังคมหลังสงครามโลกครั้งที่ 2 เกี่ยวกับคุณครู และเด็กนักเรียน 12 คน ภายในหมู่บ้านแห่งนี้จะมีห้องเรียนเด็ก กำแพงภาพยนตร์ พิพิธภัณฑ์ภาพยนตร์ แกลลอรี่ภาพยนตร์ โรงภาพยนตร์เล็ก คาเฟ่ ร้านอาหาร และร้านขายของที่ระลึก นอกจากนี้ท่านยังสามารถเช่าชุดกิโมโนคาซุริ (ไม่รวมค่าเช่า) เดินชมหมู่บ้าน ลืมลองซอฟต์แวร์ครีมนรโซยุ และให้อาหารปลาโคโดบูได



ต่อไปยัง **สวนมะกอก (Shodoshima Olive Park)** ปลูกมะกอกที่มีคุณภาพ และมีชื่อเสียงบนเกาะไซโตะ สวนมะกอกขนาดใหญ่ตั้งอยู่บนเนินสูงที่มองเห็นทะเลในเซโตะ ภายในสวนมีต้นมะกอกกว่า 2,000 ต้น สมุนไพรมากกว่า 130 ชนิด ที่อาคารหลักมีร้านจำหน่ายของที่ระลึกและเส้นทางสายมะกอกบนเกาะไซโตะ ชิมะจนได้ชื่อว่า Olive Island ไฮไลท์ของที่นี่คือ กังหันลมสีเขียวมีฉากหลังเป็นทะเลในเซโตะ และ**เป็นสถานที่**

บริษัท ทราเวลซี้ด จำกัด

105/12 หมู่ 4 ถนนราชพฤกษ์ ตำบลบางรักน้อย

อำเภอเมือง จ.นนทบุรี 11000

สอบถามข้อมูลโปรแกรมทัวร์ โทร. 02-108-7900

Email : contact@travelzeed.com

www.travelzeed.com

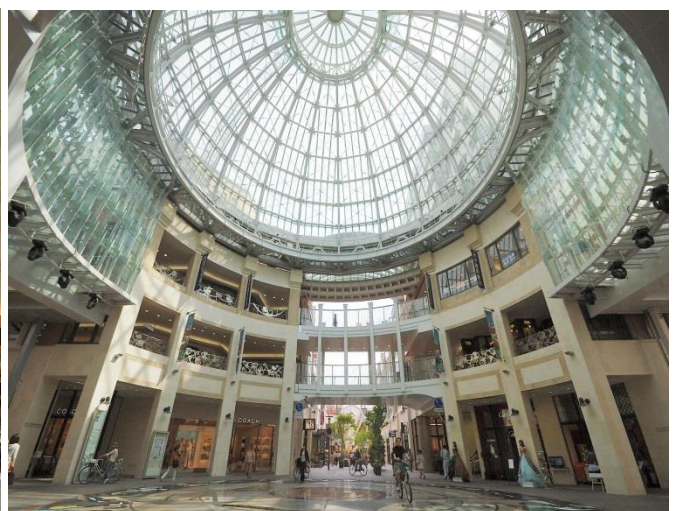


@travelzeed

ถ่ายภาพยนตร์แม่มดน้อยก็ทำ ท่านสามารถลองกระโดดบนไม้กวาดพร้อมแปลงร่างเป็นแม่มดน้อยได้ที่นี้



กิโลเมตร มีร้านเสื้อผ้าแบรนด์ต่างๆ ร้านอาหาร คาเฟ่ ร้านเครื่องสำอาง และร้านหนังสือ รวมทั้งสินค้ามากกว่า 860 ร้าน ชมโดมมารุกาเมะมาจิอิจิบังไก โลกกลางและสัญลักษณ์ของช้อปปิ้งอาเขต เป็นโดมที่ปูด้วยคริสตัลใสสูง 32 เมตร **โดมคริสตัลที่สูงที่สุดในญี่ปุ่น**



บริษัท ทราเวลซีกด์ จำกัด

105/12 หมู่ 4 ถนนราชพฤกษ์ ตำบลบางรักน้อย

อำเภอเมือง จ.นนทบุรี 11000

สอบถามข้อมูลโปรแกรมทัวร์ โทร. 02-108-7900

Email : contact@travelzeed.com

www.travelzeed.com



รับประกัน

ความปลอดภัย

บริการ

ประทับใจ

ตลอด

เวลา

บริการ

24 ชั่วโมง



@travelzeed

📍 พักค้างคืน ณ **THE CELECTION HOTEL, TAKAMATSU** หรือเทียบเท่า



วันที่ 20 มี.ค. 68

(4) โคโตฮิระ - ชมทุ่งดอกนาโนเหลียงอร่าม ณ สวนดอกไม้ซานุกิ มันโน (สวนดอกไม้ที่ใหญ่ที่สุดในภูมิภาคชิโกะคุ) - กิจกรรมทำ ซานุกิอุดัง (ทำเส้น-เต๋น-กิน) - ศาลเจ้าคอนปิระ อัจฉรย์ 1,368 ชั้น - แชออนเซ็น ณ Reoma Resort 🌊

📍 รับประทานอาหารเช้า ณ ห้องอาหารของโรงแรม

เช้า

นำท่านเดินทางสู่ **สวนดอกไม้ซานุกิมันโน (SANUKI MANNO PARK)** เป็นสวนดอกไม้ที่ใหญ่ที่สุดในภูมิภาคชิโกะคุ ตั้งอยู่บนเนินเหนือมันโนอิคะ (MANNO POND) อ่างเก็บน้ำสำหรับการเกษตรที่ใหญ่ที่สุดในญี่ปุ่น ถ้าเดินไปตามทางเดินเล่นชมวิวอ่างเก็บน้ำมันโนอิคะ จะมีจุดให้ชมวิวอ่างเก็บน้ำได้แบบเต็มตาให้ท่านได้ชมดอกไม้ถ่ายรูปสวยๆ หรือนั่งปิกนิก และย่างเช้าเดือนกุมภาพันธ์ แม้ว่าอากาศจะยังหนาวแต่ก็เริ่มมีดอกไม้บานแล้ว เช่นแดฟโฟดิลและดอกบ๊วย กลางเดือนมีนาคมเป็นดอกนาโนะฮานะและดอกคริสต์มาสโรส



บริษัท ทราเวลซี้ด จำกัด



105/12 หมู่ 4 ถนนราชพฤกษ์ ตำบลบางรักน้อย

อำเภอเมือง จ.นนทบุรี 11000

สอบถามข้อมูลโปรแกรมทัวร์ โทร. 02-108-7900

Email : contact@travelzeed.com

www.travelzeed.com



@travelzeed

จากนั้นให้ทุกท่านได้ **ร่วมกิจกรรมทำซามูเกียดัง : ทำเส้น-เต๋น-กิน** ณ โรงเรียนสอนทำอุด้งนะคะโนะ ซึ่งเป็นอาหารญี่ปุ่นขึ้นชื่อของจังหวัดคางาวะ (Kagawa) **พร้อมรับประกาศนียบัตร** ท่านจะได้เรียนรู้ขั้นตอนตั้งแต่挽แป้ง ย่ำแป้ง ริดแผ่นแป้ง และตัดให้เป็นเส้น เคล็ดลับของการทำซามูเกียดังอยู่ที่การย่ำแป้งตามทำนองดนตรี เพื่อให้เส้นเหนียวนุ่ม ซึ่งเป็นเอกลักษณ์เฉพาะตัวของอุด้ง ผู้เรียนสามารถนำเส้นสดที่ทำเองกลับไปทานที่บ้าน หรือจะลวกทานร้อน ๆ คู่กับเท็มปุระ (Tempura) ชิราชิซูชิ (Chirashizushi) ข้าวปั้น (Omusubi) ฯลฯ



เที่ยง
บ่าย

📍 รับประทานอาหารกลางวัน ณ ภัตตาคาร **เมนู ซามูเกียดัง (ที่ท่านทำ)**

นำท่านเดินทางสู่ **ศาลเจ้าคองปิระ (KONPIRA) หรือ ศาลเจ้าโฮโตฮิระ (KOTOHIRA-GU SHRINE)** เป็นสถานที่ท่องเที่ยวห้ามพลาดในการเยือน มีประวัติยาวนานกว่า 3,000 ปี ศาลเจ้าแห่งนี้โอบล้อมด้วยป่าไม้อันกว้างใหญ่ ในฤดูใบไม้ร่วงจึงเป็นสถานที่ชมใบไม้เปลี่ยนสีที่สวยงามแห่งหนึ่ง



ขึ้น ที่ทอดยาวขึ้นไปสู่ตัวศาลเจ้าหลัก และรวมเป็น 1,368 ชั้นไปยังศาลเจ้าด้านบนสุด ซึ่งเป็นจุดชมวิวที่สามารถมองเห็นเมืองโคโตฮิระได้ ระหว่างทางเดินไปศาลเจ้านั้น ให้ท่านได้ลิ้มลองไอศกรีม (ซอฟต์ครีม) หลากหลายรสชาติ

บริษัท ทราเวลซี้ด จำกัด

105/12 หมู่ 4 ถนนราชพฤกษ์ ตำบลบางรักน้อย

อำเภอเมือง จ.นนทบุรี 11000

สอบถามข้อมูลโปรแกรมทัวร์ โทร. 02-108-7900

Email : contact@travelzeed.com

www.travelzeed.com



@travelzeed



จากนั้นนำท่านเดินทางเข้าสู่ที่พัก ซึ่งตั้งอยู่ใน **"REOMA RESORT"** จังหวัดคางาวะ เป็นสวนสนุกขนาดใหญ่ที่สุดในภูมิภาคชิโกะคุและจูโกะคุ รวมถึงยังเป็นแหล่งท่องเที่ยวขึ้นชื่อประจำภูมิภาคอีกด้วย ที่นี้เปิดให้บริการเอาใจทั้งสายเที่ยวเล่นและสายพักผ่อนโดยแบ่งออกเป็นโรงแรม HOTEL REOMA NO MORI, ออนเซ็นธรรมชาติ MORI NO YU, สวนสนุก NEW REOMA WORLD, สถานที่จำลองสถาปัตยกรรมในเอเชีย ORIENTAL TRIP และสวนน้ำ REOMA WATERLAND (สระว่ายน้ำกลางแจ้งเปิดให้บริการเฉพาะในฤดูร้อน)



เย็น

📍 รับประทานอาหารเย็น ณ ห้องอาหารของโรงแรม **เมฆบุฟเฟต์**

📍 พักค้างคืน ณ **FOREST OEDO ONSEN MONOGATARI HOTEL REOMA** หรือเทียบเท่า 🏨

ท่านจะได้สัมผัสกับการ**อาบน้ำแร่แช่ออนเซ็น** เพื่อเป็นการผ่อนคลายจากความเหน็ดเหนื่อย เชื่อว่าน้ำแร่จะช่วยให้ผิวพรรณเปล่งปลั่งดูอ่อนเยาว์ และระบบการไหลเวียนโลหิตดีขึ้น



บริษัท ทราเวลซี้ด จำกัด

105/12 หมู่ 4 ถนนราชพฤกษ์ ตำบลบางรักน้อย

อำเภอเมือง จ.นนทบุรี 11000

สอบถามข้อมูลโปรแกรมทัวร์ โทร. 02-108-7900

Email : contact@travelzeed.com

www.travelzeed.com

กทท.เลขที่ 11/08038



@travelzeed



วันที่ 21 มี.ค. 68

(5) คางาวะ – สะพานเซโตะโอฮาชิ (สะพาน 2 ชั้นเชื่อมเกาะที่

ยาวที่สุดในโลก) – สวนริทสึริน (1 ใน 3 สวนสวยที่สุดของ
ญี่ปุ่น) – ลิ้มลองไก่ติดกระดูก อาหารขึ้นชื่อจังหวัดคางาวะ –
พิพิธภัณฑ์สวนน้ำชิโกกุ – ช้อปปิ้งจุใจ ณ YOUME TOWN

TAKAMATSU

📍 รับประทานอาหารเช้า ณ ห้องอาหารของโรงแรม

เช้า

นำท่านชมความงามของ **สะพานเซโตะโอฮาชิ (SETOHACHI BRIDGE)** คือ **สะพาน 2 ชั้นเชื่อมเกาะที่ยาวที่สุดในโลก** เป็นสถาปัตยกรรมเหล็กสีขาว อันยิ่งใหญ่สุดมหัศจรรย์ที่ลอยอยู่บนฟ้า และทอดยาวไปไกลสุดสายตา สะพานแห่งนี้มีสองชั้น และยังเป็นสถานที่สำคัญริมทะเลที่เชื่อมต่อเกาะหลักของญี่ปุ่นอย่างเกาะฮอนชูไปยังชิโกะคุ โดยมีทะเลเซโตะในเป็นฉากหลัง





บริษัท กราเวลซี้ด จำกัด

105/12 หมู่ 4 ถนนราชพฤกษ์ ตำบลบางรักน้อย

อำเภอเมือง จ.นนทบุรี 11000

สอบถามข้อมูลโปรแกรมทัวร์ โทร. 02-108-7900

Email : contact@travelzeed.com

www.travelzeed.com

กนก.ลาวที่ 11/08038



@travelzeed

ต่อไปยัง **สวนริทสึริน (Ritsurin Garden)** 1 ใน 3 สวนสวยที่สุดในญี่ปุ่น ได้รับการจัดอันดับมิชลินกรีนไกด์ **สูงสุดระดับ 3 ดาว** และได้รับการขึ้นทะเบียนเป็นมรดกทางวัฒนธรรมของญี่ปุ่น ตั้งอยู่ใจกลางเมืองทาคามัทสึ เมืองหลวงของ จังหวัดคางาวะ เกะชิโกกุ มีอายุกว่า 400 ปี สร้างในปี ค.ศ. 1620 มีพื้นที่กว้างใหญ่ถึง 75 เฮคเตอร์ มีจุดชมวิวกว่า 30 จุด เป็นบ่อน้ำ 6 บ่อ เนินเขาสวย 13 ลูก โดยมีภูเขาหินเป็นฉากหลัง ชมฝูงปลาคราฟ และล่องเรือโบราณชมสวนสวย แวะโรงน้ำชาคิคุเกะสึเต ครวไปช่วงเช้า พลาดไม่ได้กับการถ่ายรูป



เที่ยง **🍗** รับประทานอาหารเที่ยง ณ ภัตตาคาร ลิ้มลองอาหารท้องถิ่น **เมนูจานเด็ด CHICKEN WITH BONE** หรือไก่ติดกระดูก เป็นอาหารท้องถิ่นขึ้นชื่อของเมืองมารูกาเมะ (MARUGAME) นิยมนำส่วนน่องไก่ติดกระดูกมาปรุงรสเครื่องเทศที่มีส่วนผสมของกระเทียม จากนั้นนำมาย่างให้สุกแบบฉ่ำๆ ซึ่งจะไม่แห้งเหมือนไก่ย่างทั่วไป



บ่าย ออกเดินทางต่อไปยัง **พิพิธภัณฑ์สัตว์น้ำชิโกกุ** ที่นี้ได้นำสิ่งมีชีวิตทุกสายพันธุ์ที่อาศัยอยู่จริงในทะเลรอบ เกะชิโกกุมาให้ผู้เข้าชมได้สัมผัสอย่างใกล้ชิด ภายในพื้นที่ 2 ชั้นที่สร้างขึ้นใต้ดิน โดยมีโซนที่ขอหยิบยกมาแนะนำด้วยกัน 4 โซน ได้แก่ ทิวทัศน์แห่งวาตสุมิ (WATATSUMI NO KEI) ทิวทัศน์แห่ง คันนาซึกิ (KANNAZUKI NO KEI) ทิวทัศน์แห่งน้ำวน (UZUSHIO NO KEI) และสระโลมา (IRUKA POOL) IRUKA

บริษัท ทราเวลซี้ด จำกัด

105/12 หมู่ 4 ถนนราชพฤกษ์ ตำบลบางรักน้อย

อำเภอเมือง จ.นนทบุรี 11000

สอบถามข้อมูลโปรแกรมทัวร์ โทร. 02-108-7900

Email : contact@travelzeed.com

www.travelzeed.com



@travelzeed

POOL สระโลมาที่ไม่ว่าจะชมจากด้านไหนก็ได้บรรยากาศที่ต่างกันไป อีกทั้งฉากหลังเป็นทะเลในเซโตะซึ่งเป็นทะเลที่คั่นเกาะชิโกกุกับเกาะฮอนชูนั่นเอง ระดับความสูงก็สระนั้นก็ใกล้เคียงกับระดับน้ำทะเล



ต่อไปยัง **YOU ME TOWN TAKAMATSU** เป็นห้างสรรพสินค้าที่เปิดขึ้นในปี 1998 มีร้านค้ากว่า 160 ร้านที่เน้นสินค้าจำพวกแฟชั่น สินค้าเบ็ดเตล็ด ร้านอาหาร และสถานบันเทิง นอกจากนี้ยังมีพื้นที่ขนาดใหญ่ ดังนั้นจึงอวดอ้างได้ว่ามีขนาดใหญ่ที่สุดในฐานะแหล่งช้อปปิ้งที่เป็นตัวแทนของภูมิภาคชิโกกุ **อิสระ** **รับประทานอาหารเย็น** เพื่อให้ท่านได้ใช้เวลาในการช้อปปิ้งอย่างเต็มที่



บริษัท ทราเวลซีกด์ จำกัด

105/12 หมู่ 4 ถนนราชพฤกษ์ ตำบลบางรักน้อย

อำเภอเมือง จ.นนทบุรี 11000

สอบถามข้อมูลโปรแกรมทัวร์ โทร. 02-108-7900

Email : contact@travelzeed.com

www.travelzeed.com



@travelzeed

📍 พักค้างคืน ณ **MARUGAME OKURA HOTEL, TAKAMATSU** หรือเทียบเท่า



วันที่ 22 มี.ค. 68

(6) สนามบินทาคามัตสึ จังหวัด KAGAWA (ประเทศญี่ปุ่น) – สนามบิน
สุวรรณภูมิ (ประเทศไทย)

🍷 บริการอาหารเช้าแบบ SANDWICH BOX SET

08.30 น.

✈️ เหนินฟ้าสู่ เมืองทาคามัตสึ โดยสายการบินเวียดเจ็ทแอร์ (VZ) เที่ยวบินที่ **VZ 3809** (รวมน้ำหนัก โหลด 20 กก. ถังขึ้นเครื่อง 7 กก. และอาหารร้อนบนเครื่องฯ)

13.00 น.

ถึง สนามบินสุวรรณภูมิ โดยสวัสดิภาพ.....พร้อมความประทับใจ 😊😊😊

****หมายเหตุ****

1. โปรแกรมอาจมีการเปลี่ยนแปลงขึ้น-ลงหรือปรับลด-เพิ่มได้ตามความเหมาะสม โดยไม่ต้องแจ้งให้ทราบล่วงหน้า ทั้งนี้ ขึ้นอยู่กับผลประโยชน์และความปลอดภัยของผู้เดินทางเป็นหลัก
2. ทางบริษัทฯ ขอสงวนสิทธิ์ไม่คืนเงิน ในกรณีที่ท่านใช้บริการของทางบริษัทฯ ไม่ครบ อาทิเช่น ไม่เที่ยวบางรายการ, ไม่ทานอาหารบางมื้อ เพราะค่าใช้จ่ายทุกอย่าง ทางบริษัทฯ ได้ชำระค่าใช้จ่ายแบบเหมาจ่ายก่อนเดินทางเรียบร้อยแล้ว



บริษัท ทราเวลซี้ด จำกัด

105/12 หมู่ 4 ถนนราชพฤกษ์ ตำบลบางรักน้อย

อำเภอเมือง จ.นนทบุรี 11000

สอบถามข้อมูลโปรแกรมทัวร์ โทร. 02-108-7900

Email : contact@travelzeed.com

www.travelzeed.com

กนก.เลวที่ 11/08038



@travelzeed

วันเดินทาง	อัตราค่าบริการ		
	ผู้ใหญ่ 2-3 ท่าน ท่านละ	เด็ก (อายุไม่เกิน 6 ปี) ไม่เสริมเตียง พักกับผู้ใหญ่ 2 ท่าน	พักเดี่ยว เพิ่มท่านละ
17-22 มีนาคม 2568	47,900	40,000	10,500

**** อัตรานี้ไม่รวม ค่าทิปไกด์และคนขับรถ ท่านละ 2,000 บาท ยกเว้นเด็กอายุต่ำกว่า 2 ขวบ ****

อัตราค่าบริการรวม

- ✓ ค่าตัวโดยสารเครื่องบินไป-กลับ สายการบิน Vietjet Air (VZ) รวมน้ำหนักโหลด 20 กก. สัมภาระถือขึ้นเครื่อง 7 กก. และอาหารร้อนบนเครื่องฯ
- ✓ ค่าพาหนะรถโค้ชปรับอากาศตามระบุไว้ในรายการ (กฎหมายไม่อนุญาตให้คนขับรถเกิน 10 ช.ม./วัน)
- ✓ ค่าที่พักห้องละ 2-3 ท่าน ตามโรงแรมที่ระบุไว้ในรายการหรือ ระดับใกล้เคียงกัน
 - ▲ กรณีชนิดของพักที่ท่านขอมาเต็ม อาทิ ห้อง Twin หรือ ห้อง Double บริษัทฯ ขอสงวนสิทธิ์ในการปรับเป็นห้องชนิดที่โรงแรมมีอยู่ โดยไม่ต้องแจ้งล่วงหน้า
 - ▲ กรณีเป็นห้องพัก 3 ท่าน (Triple Room) ท่านที่ 3 อาจเป็น การเสริมเตียง Sofa Bed หรือ เสริมฟูกที่นอน ตามมาตรฐานการของโรงแรมนั้นๆ
 - ▲ กรณีวันที่เข้าพักโรงแรมไม่มีห้องนอน 3 คน หรือ เต็ม บริษัทฯ ขอสงวนสิทธิ์จัดเป็น 2 ห้อง (มีค่าใช้จ่ายเพิ่ม)
- ✓ ค่าน้ำดื่ม 1 ขวด/วัน/ท่าน
- ✓ ค่าอาหารตามที่ระบุในรายการ 13 มื้อ รวมอาหารบนเครื่องฯ
- ✓ ค่าเข้าชมสถานที่ตามที่ระบุในรายการ
- ✓ ค่ามัคคุเทศก์อำนวยความสะดวกตลอดการเดินทาง
- ✓ รวมภาษีมูลค่าเพิ่มจากค่าบริการ
- ✓ ค่าประกันอุบัติเหตุ รวมอาหารเป็นพิษ และภัยทางทะเล
 - วงเงินเอาประกัน 1,000,000 บาท
 - ค่ารักษาพยาบาล 500,000 บาท

เงื่อนไขการชำระเงิน

- ✚ กรุณาชำระเงินมัดจำ 20,000 บาท ภายใน 3 วัน นับจากวันจอง พร้อมสำเนาหนังสือเดินทาง
- ✚ ส่วนที่เหลือทั้งหมด กรุณาชำระก่อนการเดินทาง 30 วัน

บริษัท ทราเวลซี้ด จำกัด

105/12 หมู่ 4 ถนนราชพฤกษ์ ตำบลบางรักน้อย

อำเภอเมือง จ.นนทบุรี 11000

สอบถามข้อมูลโปรแกรมทัวร์ โทร. 02-108-7900

Email : contact@travelzeed.com

www.travelzeed.com



@travelzeed

**อัตราค่าบริการไม่รวม**

- × ค่าทำหนังสือเดินทางไทย และเอกสารต่างด้าวต่างๆ
- × ค่าอาหาร สำหรับท่านที่ทาน เจ มังสวิรัตติ หรือ อาหารมุสลิม
- × ค่าใช้จ่ายส่วนตัวของผู้เดินทาง อาทิ ค่าอาหารและเครื่องดื่มนอกเหนือจากรายการ ค่ามินิบาร์ในห้อง ค่าโทรศัพท์ ฯลฯ
- × ค่าภาษีน้ำมันที่สายการบินเรียกเก็บเพิ่มภายหลังจากทางบริษัทฯ ได้จองตั๋วเครื่องบิน และได้ทำการขายโปรแกรมไปแล้ว
- × ค่าพนักงานยกกระเป๋าที่โรงแรม (ญี่ปุ่นไม่มีพนักงานยกกระเป๋า)
- × ค่าทิปไกด์ และ คนขับรถ 2,000 บาท/ท่าน (ขออนุญาตรับที่สนามบินขาไป)



บริษัท กราเวลซี้ด จำกัด

105/12 หมู่ 4 ถนนราชพฤกษ์ ตำบลบางรักน้อย

อำเภอเมือง จ.นนทบุรี 11000

สอบถามข้อมูลโปรแกรมทัวร์ โทร. 02-108-7900

Email : contact@travelzeed.com

www.travelzeed.com

กนท.ลพทที่ 11/08038



@travelzeed

เงื่อนไขการเดินทาง และการยกเลิก

- ❖ ยกเลิกก่อนการเดินทางตั้งแต่ 30 วันขึ้นไป **คืนเงินค่าทัวร์ โดยหักค่าใช้จ่ายที่เกิดขึ้นจริง** *ในกรณีที่วันเดินทางตรงกับวันหยุดนักขัตฤกษ์ ต้องยกเลิกก่อน 40 วัน*
- ❖ ยกเลิกก่อนการเดินทาง 15-29 วัน **ยึดเงิน 50%** จากยอดที่ลูกค้าชำระมา และ**เก็บค่าใช้จ่ายที่เกิดขึ้นจริง**
- ❖ ยกเลิกก่อนการเดินทางน้อยกว่า 15 วัน **ขอสงวนสิทธิ์ยึดเงินเต็มจำนวน**
- ❖ กรณีมีเหตุยกเลิกทัวร์ โดยไม่ใช่ความผิดของบริษัททัวร์ คืนเงินค่าทัวร์ โดยหักค่าใช้จ่ายที่เกิดขึ้นจริง (ถ้ามี)
* ค่าใช้จ่ายที่เกิดขึ้นจริง เช่น ค่ามัดจำตัวเครื่องบิน โรงแรม ค่าวีซ่า และค่าใช้จ่ายจำเป็นอื่นๆ
- ❖ บริษัทขอสงวนสิทธิ์ในการปรับเปลี่ยนรายการท่องเที่ยว และ ไม่รับผิดชอบ ในกรณีที่เกิดเหตุสุดวิสัย อาทิ การล่าช้าของสายการบิน การยกเลิกเที่ยวบิน การนัดหยุดงาน การประท้วงจลาจล คำสั่งของเจ้าหน้าที่รัฐ ปัญหาอันเกิดเหตุจากการเมือง ภัยธรรมชาติ อุบัติเหตุ ฯลฯ ซึ่งอยู่นอกเหนือการควบคุมของบริษัท ทั้งนี้จะรักษาผลประโยชน์ของท่านไว้ให้ได้มากที่สุด
- ❖ ในกรณีที่โรงแรมที่ระบุเต็มเนื่องจากเทศกาล วันหยุดประจำปี หรือมีการจัดประชุมสัมมนาใหญ่ ฯลฯ บริษัทขอสงวนสิทธิ์ในการปรับเปลี่ยนโรงแรมที่ใกล้เคียงและมีมาตรฐานระดับเดียวกัน
- ❖ **บริษัทขอสงวนสิทธิ์ในการยกเลิกหรือเลื่อนการเดินทางในกรณีที่มีผู้จองไม่ถึง 20 ท่าน**
- ❖ เมื่อท่านออกเดินทางไปกับคณะแล้ว งดใช้บริการใดบริการหนึ่ง หรือไม่เดินทางพร้อมคณะ ถือว่าท่านสละสิทธิ์ไม่สามารถเรียกร้องค่าบริการคืนได้ ไม่ว่ากรณีใดๆ ทั้งสิ้น เนื่องจากทางบริษัทฯ ได้ชำระค่าใช้จ่ายแบบเหมาก่อนเดินทางเรียบร้อยแล้ว
- ❖ กรณีที่ท่านต้องออกบัตรโดยสารภายในประเทศ เช่น ตัวเครื่องบิน ตัวรถทัวร์ ตัวรถไฟ กรุณาติดต่อสอบถามเพื่อยืนยันกับเจ้าหน้าที่ก่อนทุกครั้ง
- ❖ บริษัทขอสงวนสิทธิ์ ในการไม่รับผิดชอบใดๆ ทั้งสิ้น หากเกิดสิ่งของสูญหายระหว่างการเดินทาง และขอสงวนสิทธิ์ในการเรียกเก็บค่าใช้จ่ายตามจริง กรณีท่านลืมสิ่งของไว้ที่โรงแรมและจำเป็นต้องส่งมายังจุดหมายปลายทางตามที่ท่านต้องการ

****หมายเหตุ :** กรุณาอ่านศึกษารายละเอียดทั้งหมดก่อนทำการจอง เพื่อความถูกต้องและความเข้าใจตรงกันระหว่างท่านลูกค้าและ บริษัทฯ และเมื่อท่านตกลงชำระเงินมัดจำหรือค่าทัวร์ทั้งหมดกับทางบริษัทฯ แล้วทางบริษัทฯ จะถือว่าท่านได้ยอมรับเงื่อนไขข้อตกลงต่างๆ ทั้งหมด